

124/2

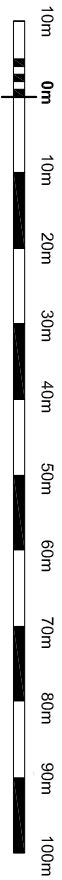
124/4

124

MIJSCOWY PLAN ZAGOSPODAROWANIA PRZESTRZENNEGO DLA PRZEBIEGU ELEKTROENERGETYCZNEJ LINII NAPOWIETRZNEJ 110KV RELACJI OLECKO-GOŁDAP NA TERENIE GMINY GOŁDAP.

Załącznik nr 1

RYSUNEK PLANU W SKALI 1:1000



załącznik nr 1 do uchwały nr V/24/2015 Rady Miejskiej w Gołdapi z dnia 27.02.2015 r.

OZNACZENIA GRAFICZNE STANOWIĄCE OBOWIĄZUJĄCE USTALENIA PLANU

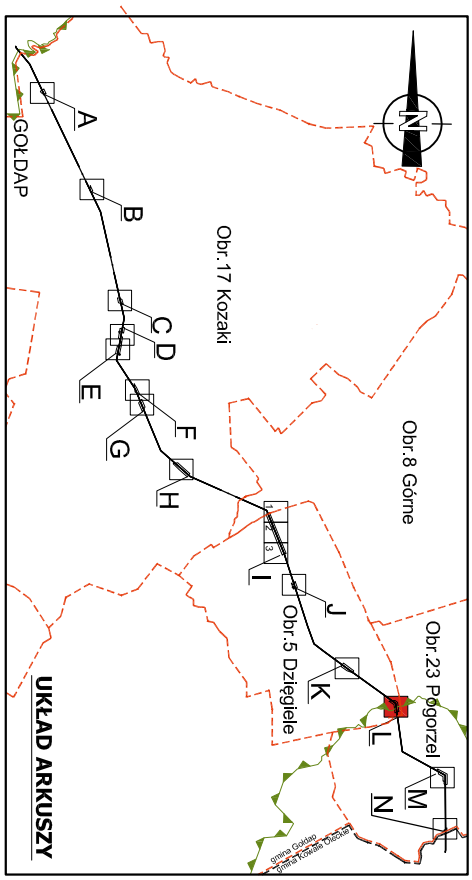
- GRANICE TERENU OBJĘTEGO PLANEM
- SYMBOLE LITEROWE OKREŚLAJĄCE PRZEZNACZENIE TERENÓW ORAZ ICH NUMERY PORZĄDKOWE

PRZEZNACZENIA TERENÓW

- TEREN OTWARTEGO CIĘKU WODNEGO Z PRZEZNACZENIEM DOPUSZCZALNYM - PASA TECHNOLOGICZNY NAPOWIETRZNEJ LINII 110 KV
- TEREN PASA TECHNOLOGICZNEGO LINII NAPOWIETRZNEJ 110 KV

OZNACZENIA GRAFICZNE INFORMACYJNE

- GRANICE PASA TECHNOLOGICZNEGO LINII ELEKTROENERGETYCZNEJ 110KV
- OŚ LINII ELEKTROENERGETYCZNEJ
- GRANICE OBRĘBÓW EWIDENCYJNYCH
- GRANICE ADMINISTRACYJNE GMIN
- GRANICA OBSZARU CHRONIONEGO KRAJOBRAZU (wg Rozporządzenia Wojewody Warmińsko-Mazurskiego nr 39 z dn. 23 kwietnia 2008r. w sprawie Obszaru Chronionego Wzrostu Szeszdni)



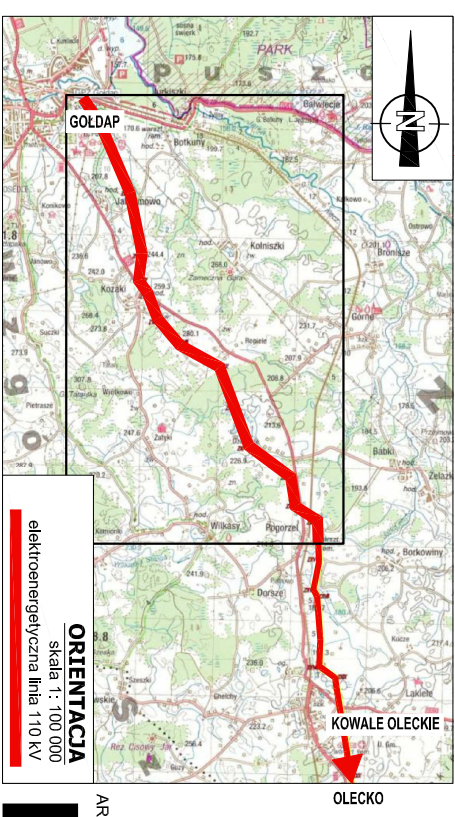
Obr. 8 Górne

Obr. 17 Kozaki

Obr. 5 Dziegiele

Obr. 23 Pogorzal

UKŁAD ARKUSZY



ORIENTACJA
skala 1: 100 000
elektroenergetyczna linia 110 kV

ARKUSZ