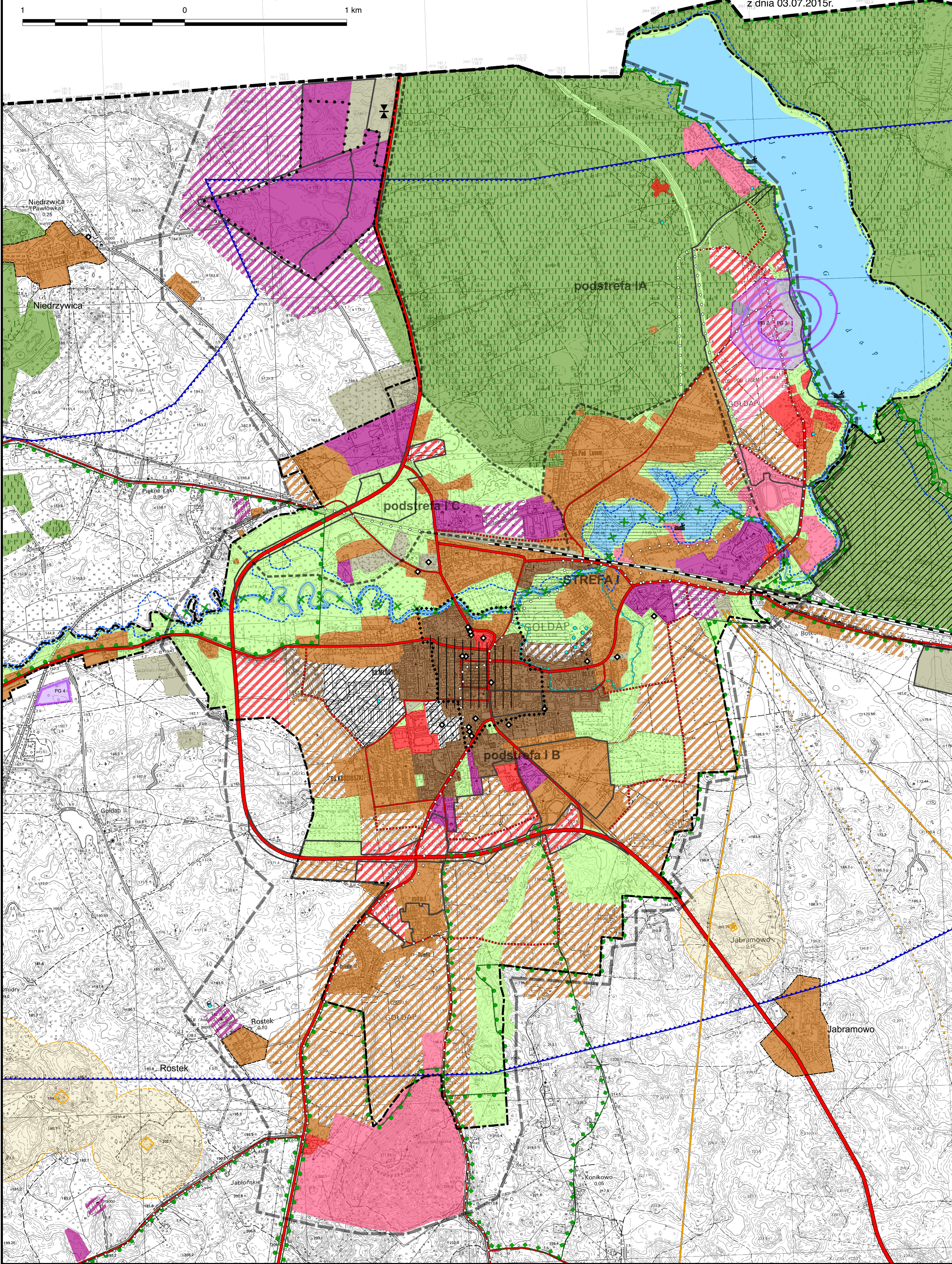


STUDIUM UWARUNKWAŃ I KIERUNKÓW ZAGOSPODAROWANIA PRZESTRZENNEGO MIASTA I GMINY GOŁDAP obszar miasta

skala 1:10 000

Załącznik nr 5 do uchwały nr IX/63/2015
Rady Miejskiej w Gołdapi
z dnia 03.07.2015r.

1 0 1 km



Legenda	
Stan istniejący	
tereny wielofunkcyjne o wysokiej intensywności	tereny działalności gospodarczej
tereny wielofunkcyjne o niskiej intensywności	Zasady realizacji polityki przestrzennej
tereny usługowe	podstrefy polityki przestrzennej
tereny turystyczne i rekreacyjne	strefy polityki przestrzennej
tereny działalności gospodarczej	zwarta zabudowa wsi
tereny specjalne	obowiązujące plany miejscowe
tereny rolniczej przestrzeni produkcyjnej	obszary przestrzeni publicznej
tereny zieleni	tereny śródmieścia
wody powierzchniowe	tereny zamknięte
Kierunki rozwoju	Ochrona przyrody
tereny wielofunkcyjne o wysokiej intensywności	rezerwat przyrody
tereny wielofunkcyjne o niskiej intensywności	park krajobrazowy
tereny usługowe	obszary chronionego krajobrazu
tereny turystyczne i rekreacyjne	obszary natura 2000 OSO
	obszary natura 2000 SOO
	zespół przyrodniczo-krajobrazowy
	pomniki przyrody
	Ochrona zabytków
	obiekty wpisane do wojewódzkiego rejestru zabytków
	obszar wpisany do wojewódzkiego rejestru zabytków
	Komunikacja
	układ nadrzędny
	układ podstawowy
	układ uzupełniający
	kierunki rozwoju
	przejście graniczne
	linia kolejowa
	szlaki rowerowe
	Oznaczenia pozostałe
	granica gminy
	granica miasta
	specjalna strefa ekonomiczna podstrefa Gołdap
	cmentarze
	przystanie i kąpieliska
	lasy ochronne
	powiązania przyrodnicze
	obszary narażone na osuwanie się mas ziemnych
	główny zbiornik wód podziemnych
	strefy pośrednie ujęcia wody
	ujęcia wody
	strefa zalewu (1%)
	obszar górniczy
	teren górniczy PG
	złoża
	kierunki rozwoju sieci elektroenergetycznej wysokiego napięcia
	przebieg sieci elektroenergetycznej wysokiego napięcia
	istniejąca turbina wiatrowa
	obszary, na których rozmieszczone będą urządzenia wytwarzające energię z odnawialnych źródeł energii o mocy przekraczającej 100 kW
	strefy ochronne związane z ograniczeniami w zabudowie oraz zagospodarowaniu i użytkowaniu terenu