

MAPA PRZEGLĄDOWA  
LASÓW OCHRONNYCH  
NADLEŚNICTWO  
CZERWONY DWÓR

OBRĘB  
CZERWONY DWÓR  
WYDRUK PROBNY  
REGIONALNA DYREKCJA LASÓW PAŃSTWOWYCH W BIAŁYMSTOKU

Stan na 01.01.2023

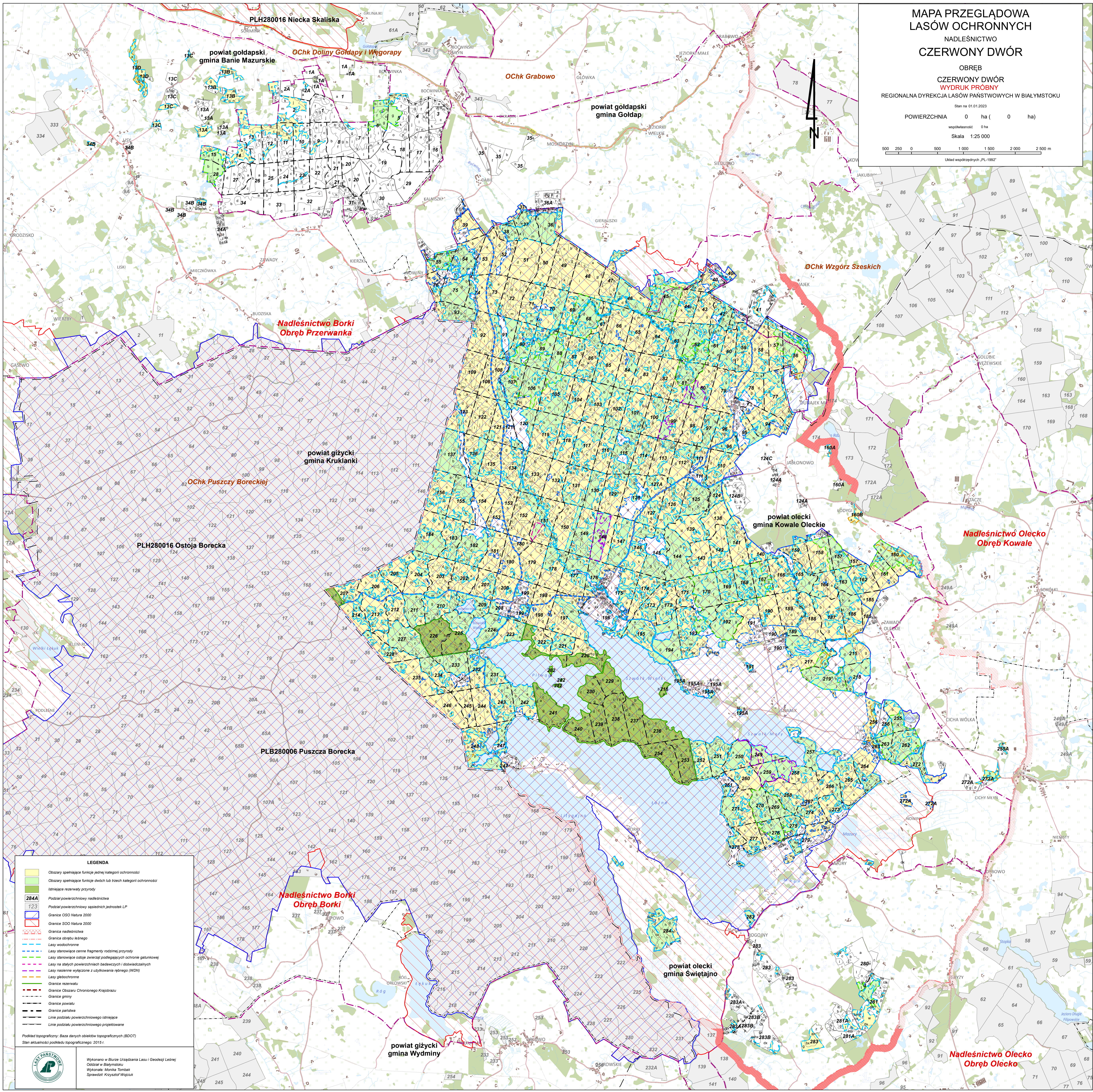
POWIERZCHNIA 0 ha ( 0 ha)

współrzędność 0 ha

Skala 1:25 000

500 250 0 500 1 000 1 500 2 000 2 500 m

Układ współrzędnych\_PL-1992'



**LEGENDA**

- Obszary spełniające funkcje jednej kategorii ochronności
- Obszary spełniające funkcje dwóch lub trzech kategorii ochronności
- Istniejące rezerwy przyrody
- 284A Podział powierzchniowy nadleśnictwa
- 123 Podział powierzchniowy sąsiednich jednostek LP
- Granice OSO Natura 2000
- Granice SOO Natura 2000
- Granice nadleśnictwa
- Granice obrębu leśnego
- Lasy wodochronne
- Lasy stanowiące cenne fragmenty różnorodnej przyrody
- Lasy stanowiące ostaje zwierząt podlegających ochronie gatunkowej
- Lasy na stałych powierzchniach badawczych i doświadczalnych
- Lasy nasienne wyłączone z użytkowania rębego (WNO)
- Lasy glistochronne
- Granice rezerwy
- Granice Obszaru Chronionego Krajobrazu
- Granice gminy
- Granice powiatu
- Granice państwa
- Linie podziału powierzchniowego istniejące
- Linie podziału powierzchniowego projektowane

Podkład topograficzny: Baza danych obiektów topograficznych (BDOT)  
Stan aktualności podkładu topograficznego: 2015 r.

Wykonano w Burze Urządzenia Lasu i Geodezji Leśnej  
Oddział w Białymstoku  
Wykonała: Monika Tombak  
Sprawdził: Krzysztof Wąpocik