

MAPA PRZEGLĄDOWA LASÓW OCHRONNYCH NADLEŚNICTWO CZERWONY DWÓR

OBRĘB
CZERWONY DWÓR
WYDRUK PROBNY
REGIONALNA DYREKCJA LASÓW PAŃSTWOWYCH W BIAŁYMSTOKU

Stan na 01.01.2023

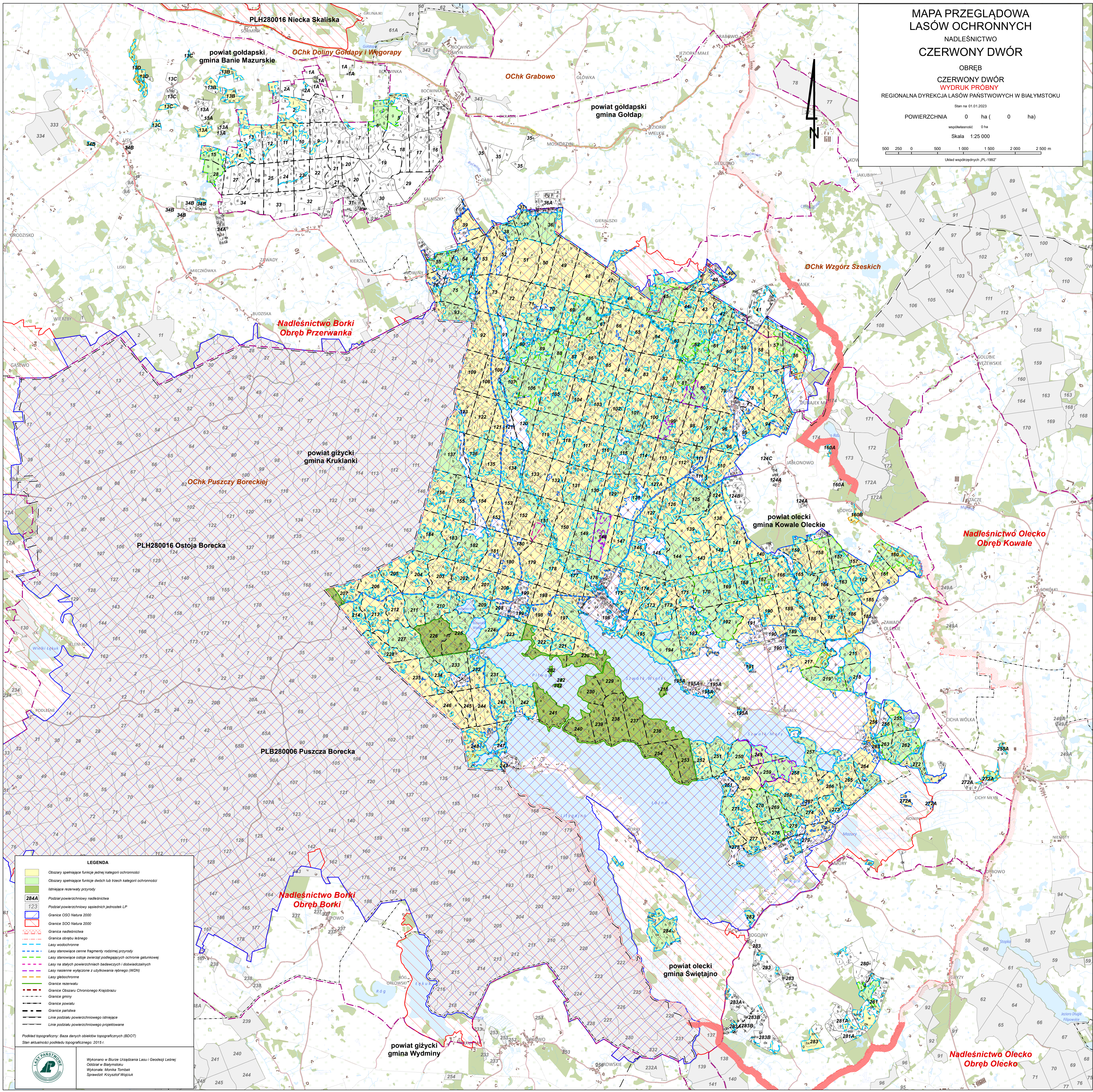
POWIERZCHNIA 0 ha (0 ha)

współrzędność 0 ha

Skala 1:25 000

500 250 0 500 1 000 1 500 2 000 2 500 m


Układ współrzędnych_PL-1992'



LEGENDA

- Obszary spełniające funkcje jednej kategorii ochronności
- Obszary spełniające funkcje dwóch lub trzech kategorii ochronności
- Istniejące rezerwy przyrody
- 284A Podział powierzchniowy nadleśnictwa
- 123 Podział powierzchniowy sąsiednich jednostek LP
- Granice OSD Natura 2000
- Granice SDO Natura 2000
- Granice nadleśnictwa
- Granica obrębu leśnego
- Lasy wodochronne
- Lasy stanowiące cenne fragmenty różnorodnej przyrody
- Lasy stanowiące ostaje zwierząt podlegających ochronie gatunkowej
- Lasy na stałych powierzchniach badawczych i doświadczalnych
- Lasy nasienne wyłączone z użytkowania rębego (WNO)
- Lasy glistochronne
- Granice rezerwy
- Granice Obszaru Chronionego Krajobrazu
- Granice gminy
- Granice powiatu
- Granice państwa
- Linie podziału powierzchniowego istniejące
- Linie podziału powierzchniowego projektowane

Podkład topograficzny: Baza danych obiektów topograficznych (BDOT)
Stan aktualności podkładu topograficznego: 2015 r.



Wykonano w Burze Urzędzenia Lasu i Geodezji Leśnej
Oddział w Białymstoku
Wykonała: Monika Tombak
Sprawdził: Krzysztof Wąpółki