



# ZMIANA MIEJSCOWEGO PLANU ZAGOSPODAROWANIA PRZESTRZENNEGO TERENÓW POŁOŻONYCH W ŚRÓDMIEŚCIU GOŁDAP I OGRANICZONYCH ULICAMI: KRÓLEWIECKĄ, ARMI KRAJOWEJ, TATYZY I JAĆWIESKĄ

RYSunEK ZMIANY PLANU

skala 1:1 000



## OZNACZENIA ZMIANY PLANU

### OBOWIĄZUJĄCE USTALENIA PLANU

#### OZNACZENIA LINIOWE

- granica obszaru objętego planem
- linia rozgraniczająca tereny o różnym przeznaczeniu lub różnych zasadach zagospodarowania
- ▲ obowiązująca linia zabudowy
- △ nieprzekraczalna linia zabudowy
- zwymerowane odległości mierzone w metrach

#### PRZEZNACZENIE TERENÓW

- MW - tereny zabudowy mieszkaniowej wielorodzinnej
- MW(U) - tereny zabudowy mieszkaniowej wielorodzinnej z dopuszczeniem usług
- MW/MN/U - tereny zabudowy mieszkaniowej wielorodzinnej lub zabudowy mieszkaniowej jednorodzinnej lub usług
- MW/U - tereny zabudowy mieszkaniowej wielorodzinnej lub usług
- UO - teren usług oświaty
- UP - teren usług publicznych
- KS - teren komunikacji samochodowej - parking
- KDG - teren dróg publicznych klasy głównej
- KDL - tereny dróg publicznych klasy lokalnej

#### ELEMENTY KOMPOZYCJI PRZESTRZENNEJ

- projektowana dominanta wysokościowa

#### ELEMENTY DZIEDZICTWA KULTUROWEGO

- obiekty zabytkowe ujęte w gminnej ewidencji zabytków

#### POZOSTAŁE OZNACZENIA

- ciągi zieleni do utworzenia lub uzupełnienia

#### OBOWIĄZUJĄCE USTALENIA PLANU WYNIKAJĄCE Z PRZEPISÓW ODREBNYCH

- obszar objęty zmianą planu w zasięgu obszaru wpisanego do rejestru zabytków - część miasta nr rej.: 16 z 19.02.1979, 69 z 10.11.1956 oraz w zasięgu strefy "C" ochrony uzdrowskiej

#### ELEMENTY INFORMACYJNE PLANU

##### INFRASTRUKTURA TECHNICZNA

- istniejąca kablowa linia elektroenergetyczna średniego napięcia
- istniejąca sieć ciepłownicza
- istniejąca sieć kanalizacji sanitarnej
- istniejąca sieć wodociągowa

##### POZOSTAŁE OZNACZENIA

- istniejące krawędzie jezdni, w tym jezdni zlokalizowanych poza obszarem planu

#### ZMIANA MIEJSCOWEGO PLANU ZAGOSPODAROWANIA PRZESTRZENNEGO TERENÓW POŁOŻONYCH W ŚRÓDMIEŚCIU GOŁDAP I OGRANICZONYCH ULICAMI: KRÓLEWIECKĄ, ARMI KRAJOWEJ, TATYZY I JAĆWIESKĄ

główny projektant: mgr inż. Anna Beres  
mgr inż. arch. Aneta Olszewska-Matusiak  
inż. Monika Naskowska

zespół zagospodarowanie przestrzenne: inż. Agnieszka Stanisławska

środowisko przyrodnicze: inż. Zuzanna Górecka-Gółka

infrastruktura techniczna: inż. Anna Wojtyczek

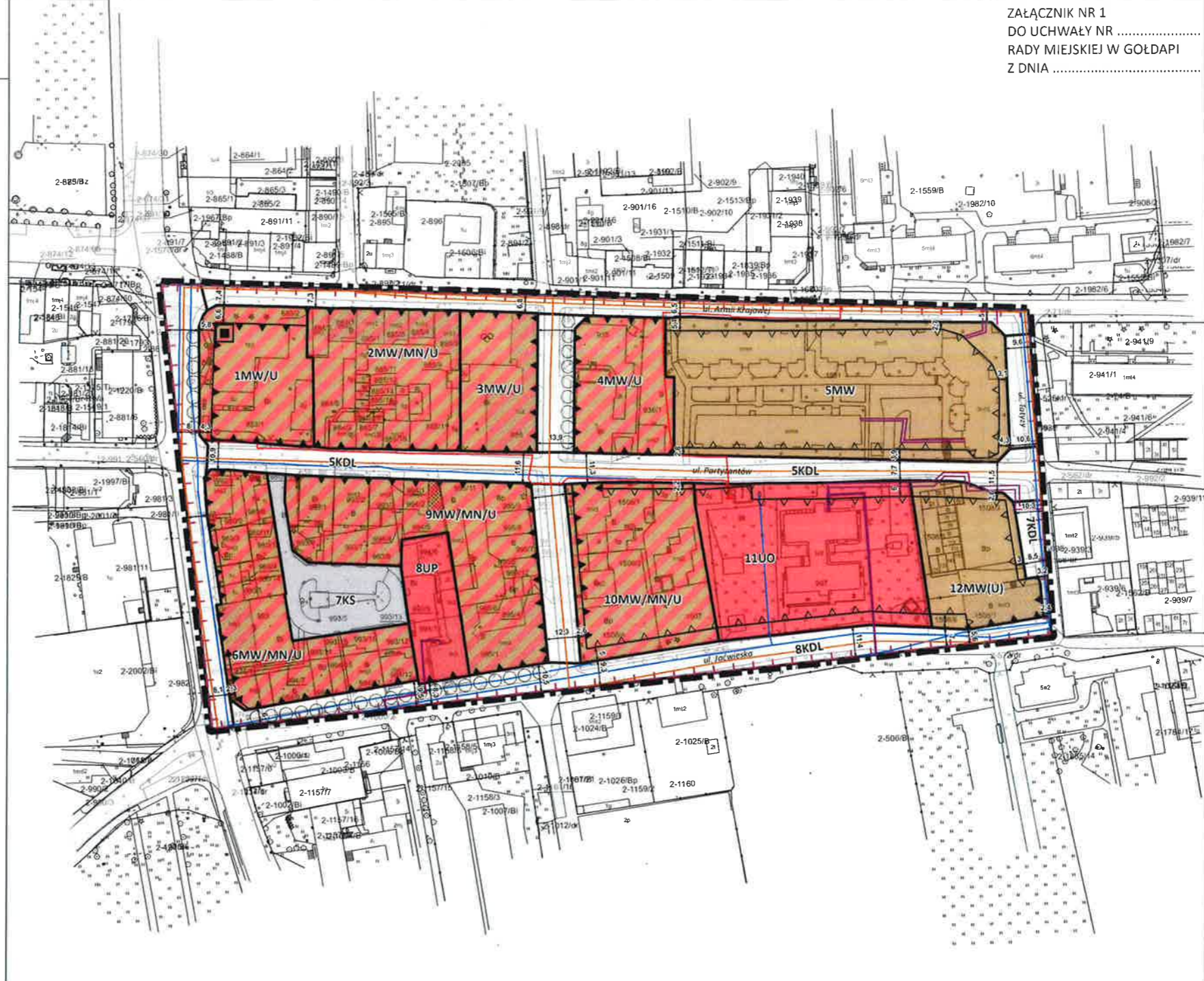
komunikacja: inż. Kamil Suchobęlski

wykonawca: **BUDPLAN**  
BUDPLAN Sp. z o.o.  
ul. Kondrackiego 20  
04-327 Warszawa  
tel. 22 870 42 62

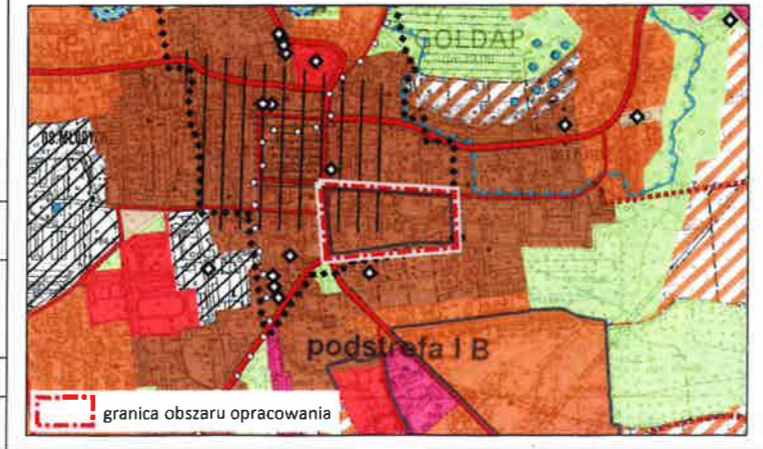
skala 1:1 000      2018 r.

RYSunEK PLANU

Załącznik nr 1  
do uchwały nr .....  
Rady Miejskiej w Gołdapi  
z dnia .....



Wyrus ze Studium Uwarunkowań i Kierunków Zagospodarowania Przestrzennego Miasta i Gminy Gołdap zatwierdzonego Uchwałą Nr IX/63/2015 Rady Miejskiej w Gołdapi z dnia 3 lipca 2015 roku



### Legenda

**Stan Istniejący**

- tereny wielofunkcyjne o wysokiej intensywności
- tereny wielofunkcyjne o niskiej intensywności
- tereny usługowe
- tereny działalności gospodarczej
- tereny zieleni

**Kierunki rozwoju**

- tereny wielofunkcyjne o wysokiej intensywności
- tereny wielofunkcyjne o niskiej intensywności

**Zasady realizacji polityki przestrzennej**

- obowiązujące plany miejscowe
- obszary przestrzeni publicznej
- tereny śródmieścia
- tereny zamknięte

**Ochrona zabytków**

- obiekty wpisane do wojewódzkiego rejestru zabytków
- obszar wpisany do wojewódzkiego rejestru zabytków

**Komunikacja**

- układ nadrzędny
- układ podstawowy
- układ uzupełniający
- kierunki rozwoju
- szlaki rowerowe

**Oznaczenia pozostałe**

- granica gminy
- granica miasta
- strefa zalewu (1%)