



0000086170

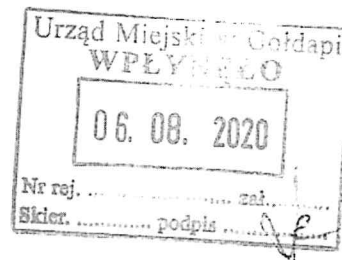
WA. 1431 42. 2020

DANE WNIOSKODAWCY

Nazwisko i Imię:

Adres:

Numer telefonu:



WNIOSSEK

O UDOSTĘPNIENIE INFORMACJI PUBLICZNEJ

Na podstawie art. 2 ust. 1 ustawy o dostępie do informacji publicznej z dnia 6 września 2001 r. (Dz. U. Nr 112, poz. 1198) zwracam się z prośbą o udostępnienie informacji w następującym zakresie:

zwrócenia dokumentów dotyczących cmentarza przy ul. Cmentarnej w Gołdapi (Dz. 520) będących w posiadaniu gminy Gołdap w tym dokumentów ewidencyjnych w formie kserokopii poświadczonych ze zgodności z oryginałem.

SPÓSÓB I FORMA UDOSTĘPNIENIA INFORMACJI: *

- dostęp do przeglądania informacji w urzędzie
- kserokopia
- pliki komputerowe

PRZEKAZANIE INFORMACJI: *

- jako kserokopii
- w formie elektronicznej

UDOSTĘPNIENIE NA NOŚNIKU ELEKTROMAGNETYCZNYM: *

- dyskietka 3,5
- CD-ROM

FORMA PRZEKAZANIA INFORMACJI: *

- Przesłanie informacji pocztą elektroniczną pod adres
- Przesłanie informacji pocztą pod adres**
- Odbiór osobiście przez wnioskodawcę

06.08.2020r.
Miejscowość, data

.....
podpis wnioskodawcy

Przebiegajcie w odpowiednie pole krzyżykiem
wypełnić jeśli adres jest inny niż podany wcześniej

Urząd Miejski w Góldapi
Plac Zwycięstwa 14
19-500 Góldap
WA.1431.72.2020

Góldap, 10 sierpnia 2020 r.

Urząd Miejski w Góldapi w odpowiedzi na złożony wniosek o udostępnienie informacji publicznej odnośnie cmentarza komunalnego na ul. Cmentarnej w Góldapi (działka o nr ewidencyjnym 520, obręb Góldap 1) w załącznikach przedstawia w formie kserokopii poświadczonych za zgodność z oryginałem wszystkie posiadane dokumenty dotyczące ww. cmentarza.

Z poważaniem

Z up. BURMISTRZA
mgr inż. Jarosław Duchnowski
KIEROWNIK
WYDZIAŁ INFRASTRUKTURY
I INWESTYCJI KOMUNALNYCH

Załączniki:

1. Karta ewidencyjna kwatery wojennej
2. Karta gminnej ewidencji zabytków
3. Karta cmentarza z 1993 r.
4. Sprawozdanie GK-43-uc ze stanu urządzeń cmentarzy komunalnych i wyznaniowych w dniu 31 XII 1969 r.

Sporządziła: Magda Zymkowska – tel. 87 615 60 52

Magdalena Zymkowska dnia 10.08.2020

DANE HISTORYCZNE I INNE

14. Status pochowanych (Wojsko Polskie, armia niemiecka, armia rosyjska, jeńcy wojenni, ofiary terroru, ludność cywilna)

Żołnierze armii niemieckiej

15. Liczba pochowanych
(z podziałem na poszczególne narodowości)

Ogółem: 14
Niezidentyfikowanych: 14

16. Informacja o pochowanych (imiona i nazwiska pochowanych w oryginalnej pisowni, stopnie wojskowe, data urodzenia, data śmierci, okoliczności śmierci)

W kwaterze wojennej spoczywa 14 żołnierzy niemieckich poległych podczas I wojny światowej w latach 1914 -1915 z 5 PP, 33 Rez. PP, 44 PP, 61 Rez. PP, Saksońskiego Gward. Pułku Kawalerii, 37 PAL i 237 PAL.

17. Opis obiektu (data założenia, autor projektu, ilość nagrobków – pojedynczych, zbiorowych, rodzaj materiału, wymiary, urządzenie wnętrza, element centralny, inne)

Cały cmentarz leży po południowej stronie ul. Cmentarnej. Jak wynika z dokumentacji cmentarz założono po 1850 roku. Dojście do obiektu jest możliwe bezpośrednio z ulicy. Od stronu drogi cmentarz jest ogrodzony metalową siatką. Istniejące nagrobki i kwatery wskazują, że cmentarz był użytkowany na przełomie XIX i XX wieku i w okresie międzywojennym. W 1945 roku zakończono jego użytkowanie. Decyzja o zamknięciu cmentarza została wydana 16.VI.1969 r. Na cmentarzu znajduje się kwatery żołnierzy niemieckich. Na mogile jest przewrócony betonowy krzyż.

18. Treść napisu memoratywnego

Brak

19. Informacje dotyczące aktów wandalizmu, kradzieży, uszkodzeń

Nie występują

20. Stan zachowania obiektu (wymaga kompleksowego remontu, rewaloryzacji konserwatorskiej, występuje potrzeba wykonania drobnych napraw, wymiany tablic memoratywnych, zamieszczenia nazwisk, inne (jakie?))

Obiekt wymaga uporządkowania. Konieczne jest usunięcie samosiewek drzew i krzewów tworzących gęstwiny. Zalecane jest uwidocznienie i ucztylnienie nagrobków i napisów. W obecnej chwili brak jest możliwości dojścia do kwatery wojennej.

21. Uwagi, informacje uzupełniające

Brak

22. Źródła informacji/bibliografia

1. Mapa lokalizacyjna obiektu
2. Szkic cmentarza
3. Zdjęcia archiwalne

Dokumentacja Urzędu Miejskiego w Gołdapi (dane z księgi cmentarnej)

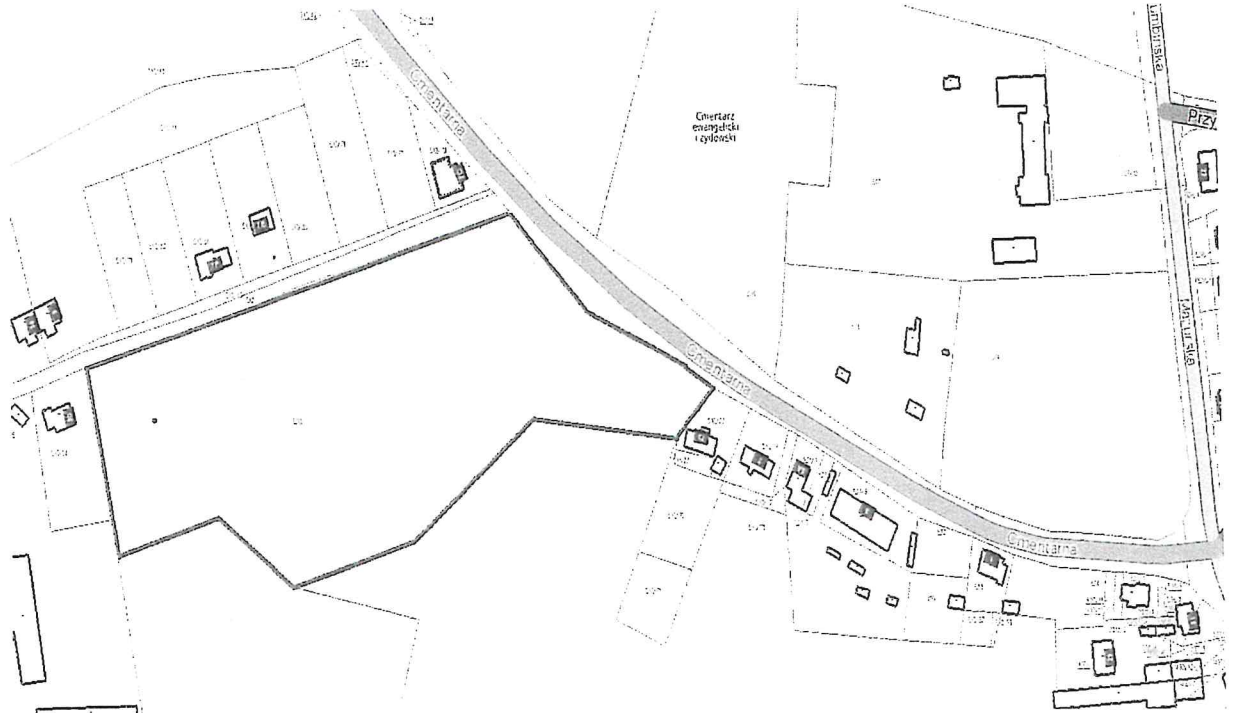
23. Miejsce przechowywania dokumentacji

Urząd Miejski w Gołdapi

24. Data założenia karty (data aktualizacji)

15.06.2020 r.

Załącznik nr 1



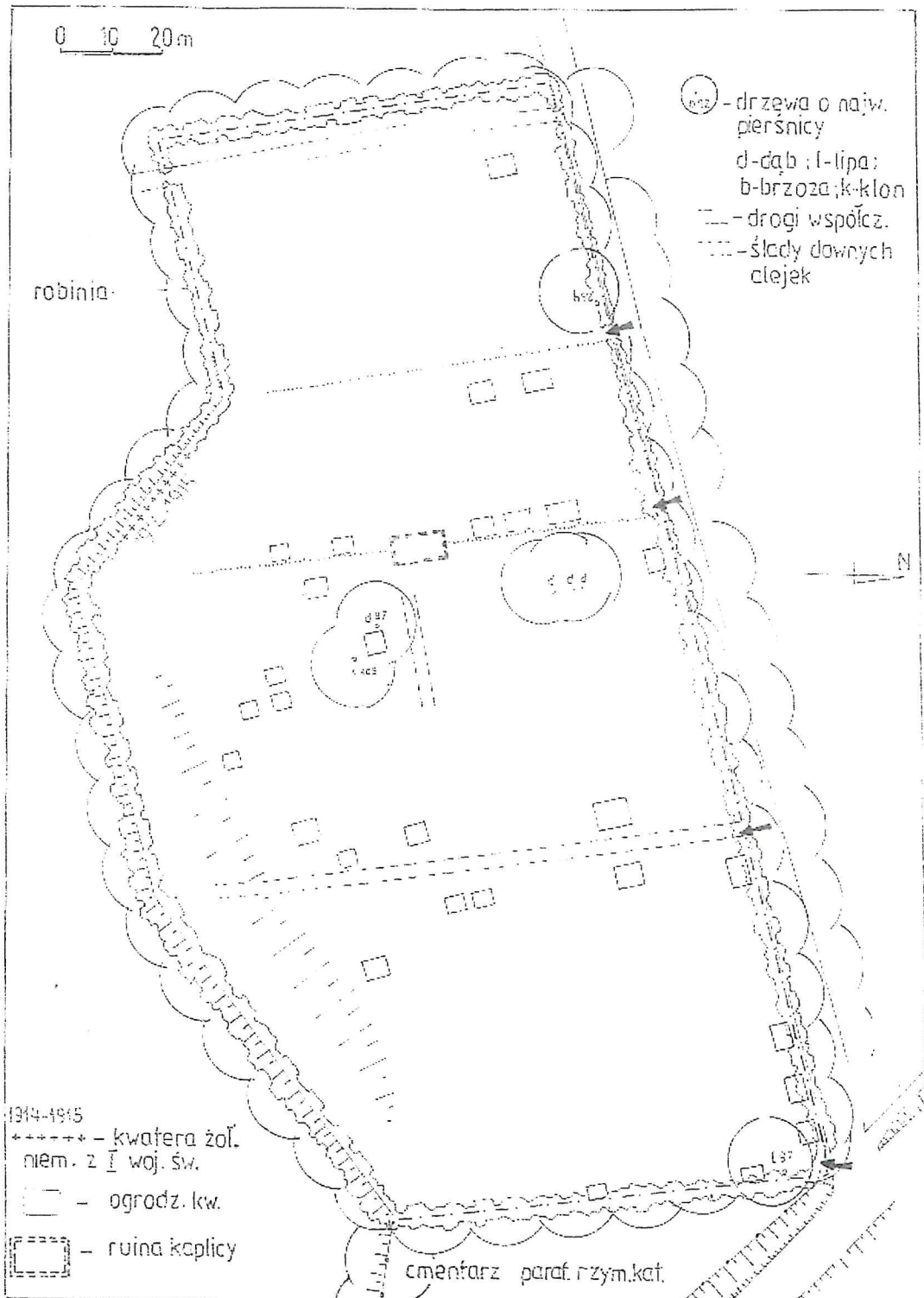
Mapa nr 1. Ogólne położenie cmentarza komunalnego na ul. Cmentarnej w Goldapi

URZĄD MIEJSKI
W GOŁDAPU
Plac Zwycięstwa 14
19-500 GOŁDAP
woj. warmińsko-mazurskie
tel. (87) 615-60-52; fax (87) 615-08-00

Za zgodność z oryginałem
10. 06. 2020 up. BURNISTRZA

mgr inż. Jarosław **Podpis** Kierownik
WYDZIAŁ INFRASTRUKTURY
I INWESTYCJI KOMUNALNYCH

31. Szkic cmentarza



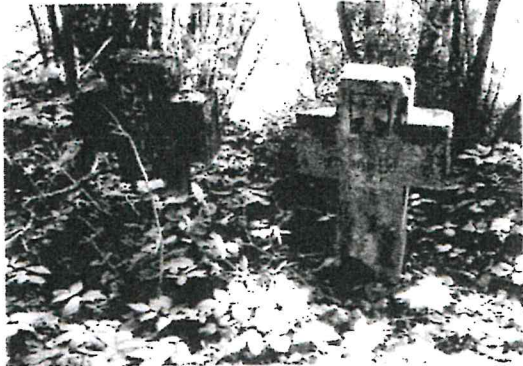
URZĄD MIEJSKI
 W GOŁDAP
 Plac Zwycięstwa 14
 19-500 GOŁDAP
 woj. warmińsko-mazurskie
 tel. (87) 615-60-52; fax (87) 615-08-00

Za zgodność z oryginałem
 10. 08. 2020

 data podpis

Zdjęcia archiwalne

GOLDAP, ul. Cmentarna. Cmentarz ewangelicki

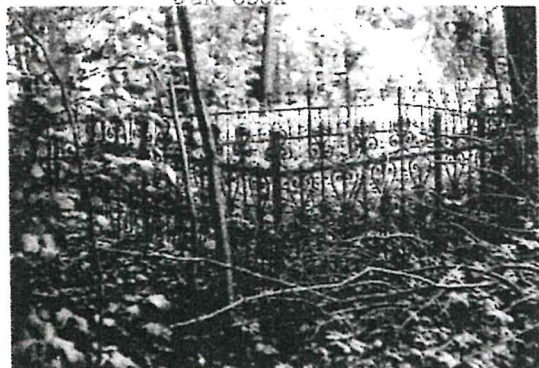


Kwatera woj. z I wojny sw. Krzyże na mogiłach żołnierzy niem.



Krzyż na mogile żołn. niem.

Jak obok



Przewrócony krzyż na mogile żołn. niem.

Ugrodzona kwatera rodzinna

URZĄD MIEJSKI
W GOLDAPI
Plac Zwycięstwa 14
19-500, GOLDAP
woj. warmińsko-mazurskie
tel. (87) 615-60-52; fax (87) 615-08-00

Za zgodność z oryginałem
10. 08. 2020 Z up. BURMISTRZA
data mgr inż. **Podpis Duchnowski**
KIEROWNIK
WYDZIAŁ INFRASTRUKTURY
I INWESTYCJI KOMUNALNYCH

KARTA GMINNEJ EWIDENCJI ZABYTKÓW

27/1949

1. OBIEKT **Cmentarz ewangelicki /III/**5. MIEJSCOWOŚĆ **Gołdap/Gołdap**

2. OBECNA FUNKCJA

3. MATERIAŁ
nie dotyczy

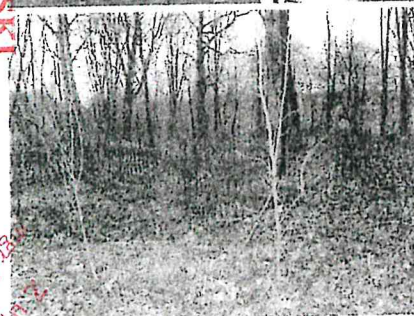
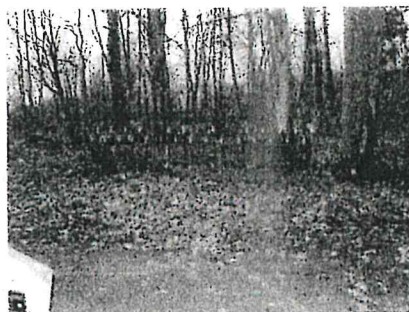
4. DATOWANIE

2 poł. XIX w. i I poł. XX w.

6. GMINA

Gołdap

21. FOTOGRAFIA



7. POWIAT

gołdapski

8. WOJEWÓDZTWO

warmińsko-mazurskie

9. KOD POCZTOWY

19-500

10. ADRES

Cmentarna

11. LOKALIZACJA

12. LOKALIZACJA ARCHEOLOGICZNA

Nr obszaru AZP

Nr stanowiska na obszarze AZP

Nr stanowiska w miejscowości

13. NUMER EWIDENCYJNY DZIAŁKI

2-520

14. WŁASNOŚĆ

komunalna

15. RODZAJ UŻYTKOWANIA

nie użytkowany

16. INFORMACJA O OCHRONIE

Nr i data wpisu do rejestru zabytków

Zapis w planie zagospodarowania przestrzennego

Inne

Brak ochrony

18. RODZAJE ZAGROZEŃ

brak użytkownika

17. STAN ZACHOWANIA

zaniedbany

19. WPISUJĄCY DANE

A.Żywiczyński

20. DATA WYKONANIA EWIDENCJI

2008-04-28

tel. (87) 615-00-52, fax (87) 615-08-00

Woj. warmińsko-mazurskie

Plac Zawycisława 14
19-500 GOŁDAPURZĄD MIEJSKI
W GOŁDAPU

Za zgodność z oryginałem

10.08.2020

data

Za zgodność z oryginałem

Za zgodność z oryginałem

Cmentarz ewangelicki /III/ w miejscowości Gołdap /Goldap/

1. LOKALIZACJA

Cmentarz leży po południowej stronie ul. Cmentarnej. Usytuowany w głębi terenu, tuż za cmentarzem rzymskokatolickim. Cmentarz ma kształt nieregularny, jego powierzchnia wynosi 2,1 ha

2. DOSTĘPNOŚĆ

Dojazd w okolice cmentarza jest łatwy. Z ulicy Cmentarnej wjeżdżamy w drogą gruntową za cmentarzem rzymskokatolickim. Dojście do cmentarza jest możliwe bezpośrednio z drogi gruntowej. Sam obiekt jest silnie zarośnięty. Należy poruszać się po nim ostrożnie z uwagi na wystające z gruntu fragmenty nagrobków i połamane drzewa.

3. STAN ZACHOWANIA

Teren cmentarza jest pozbawiony ogrodzenia. Zachowały się betonowe, niskie słupki pod ogrodzenie z siatki. Na cmentarzu odnaleziono kwaterę żołnierzy niemieckich z I wojny światowej i dwadzieścia siedem kwater otoczonych metalowym ogrodzeniem lub jego fragmentami.

4. CZAS UŻYTKOWANIA

Jak wynika z dokumentacji cmentarz założono po 1850 roku. Istniejące nagrobki i kwatery wskazują, że cmentarz był użytkowany na przełomie XIX i XX wieku i w okresie międzywojennym. W 1945 roku zakończono jego użytkowanie. Decyzja o zamknięciu cmentarza została wydana 16.VI.1969 r.

5. DOKUMENTACJA

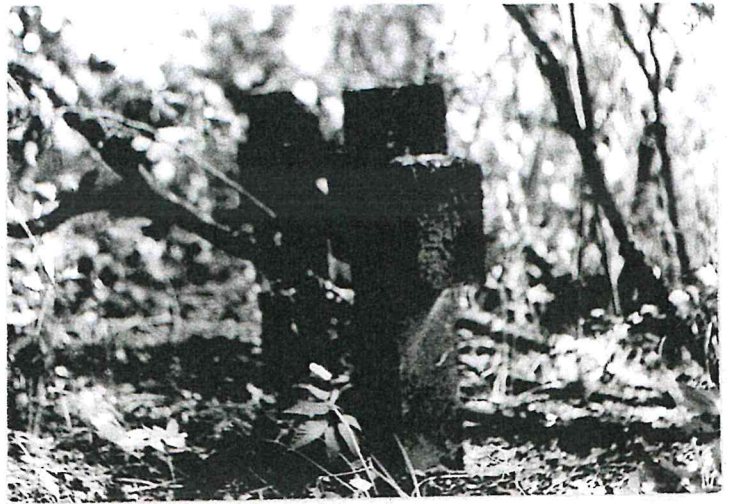
Obiekt ma kartę ewidencyjną cmentarza oraz formularz GUS-GK-43-uc - Sprawozdanie ze stanu cmentarzy komunalnych i wyznaniowych w dniu 31 XII 1969 r.

6. ZALECENIA

Obiekt wymaga uporządkowania. Konieczne jest usunięcie samosiewek drzew i krzewów tworzących gęstwiny. Skupiska krzewów i pojedyncze drzewa pięcioletnie o prawidłowym pokroju korony należy pozostawić o ile nie wrastają w nagrobki. Zachowane nasadzone drzewa liściaste i iglaste należy utrzymać i poddać pielęgnacji. Konieczne jest uczytelnienie zachowanych nagrobków. Teren cmentarza wymaga ogrodzenia i oznaczenia tablicą informacyjną. Wskazane jest umieszczenie tablicy informacyjnej przy cmentarzu.

Wszelkie prace pielęgnacyjne, porządkowe i remontowe należy prowadzić po uzyskaniu akceptacji Wojewódzkiego Urzędu Ochrony Zabytków w Olsztynie. Delegatura w Ełku.

Za zgodność z oryginałem
0.08.20
Data
URZĄD MIEJSKI
W GOŁDAP
Plac Zwycięstwa 14
19-500 GOŁDAP
woj. warmińsko-mazurskie
tel. (87) 615-60-52; fax (87) 615-08-00



Kwatera woj. z I wojny św. Krzyże na mogiłach żołnierzy niem.



Krzyż na mogile żołn. niem.

Jak obok



Przewrócony krzyż na mogile żołn. niem.



Ugrodzona kwatera rodzinna



Ugrodzona kwatera rodzinna

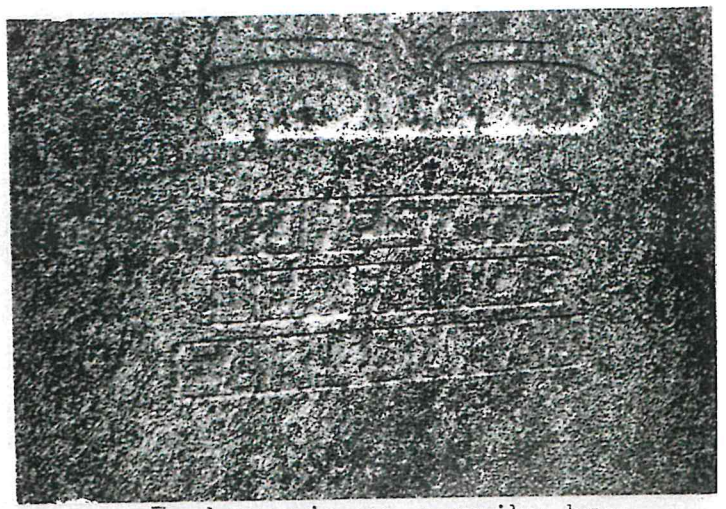


Ugrodzona kwatera rodzinna

W GÓLDAP, Plac Zwycięstwa 14 19-500 GÓLDAP woj. warmińsko-mazurskie tel. 088 240-52; 10.08.2020



Tabl. w kw.rodz.



Inskrypcje na pomniku kam.



Przewrócony nagrobek



Fragment nagrobka



Fragment nagrobka



Zdewastowany nagrobek



Nagrobek kamienny



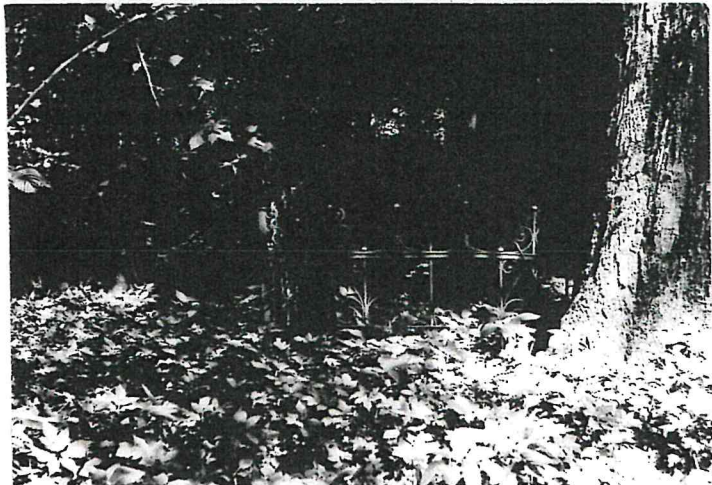
Nagrobek kamienny z 1918 r.



Fragm. ogrodzonej kw.rodzinnej



Jak obok



Ogrodzona kwatery rodzinna



Detal ogrodzenia



Fragment pomnika



UR

Plac Zwycięstwa 14
19-500 GOLDA

woj. warmińsko-mazurskie
tel. (87) 615 60 52; fax (87) 615 08 00

Za zgodność z oryginałem

tablica nagrobna z 1924r.





Fragm. płu. części cm.



Fragm. płu. części cm.



Płd. granica cm. Pozostałości alejki



Fragment centralnej części cm.



Pomnik kam.



URZĄD

W GC
Plac Zwyc.
19-500

woj. warmińsko - Mazurski
tel. (87) 615-60-52; fax (87) 615-08-00

Pomnik kam. 08. 2020

data

zginatem

podpis

STRUKTURY
KOMUNALNYCH



KURT KANZ

+ 21.1.1909

+ 5.7.1937

Wypełniaj formularze sprawozdawcze
GUS i resortowe tylko z tym znakiem

GŁÓWNY URZĄD STATYSTYCZNY — DEPARTAMENT STATYSTYKI GOSPODARKI KOMUNALNEJ I MIESZKANIOWEJ

Warszawa, ul. Wawelska 1/3

Telefon 29-71-96

Nazwa i adres jednostki sprawozdawczej

GK-43-uc

Adresat:

**Sprawozdanie
ze stanu urządzeń cmentarzy
komunalnych i wyznaniowych
w dniu 31 XII 1969 r.**

Prezj. Pow. Powiat. Urz. Gm. i Miesz.
Wyob. Gosp. Komunalnej i Miesz.
w Górodcu

Nazwa i adres jednostki bezpośrednio nadzordnej

*Prezidium Powiatowej Rady Narodowej
Wyob. Gosp. Komunalnej i Mieszaniowej
w Górodcu*

87 - 2296 - 001 - 24
0000 - 1007 - 2

Przed wypełnieniem przeczytać Instrukcję
Nr 212 GUS

Nr statystyczny jednostki sprawozdawczej

Górodcu, dnia *21 02* 1970 r.

Burmistrz
Sprawozdanie sporządził

Sprawozdanie sprawdził: *v*

[Signature]
[Signature]

Miejscowość, data, nazwisko i nr telefonu sprawdzającego *21.*

Helena Zelazna 217
Nazwisko i nr telefonu

Sprawozdanie uzgodniono z biurem (oddziałem) geodezji

**Kierownik
Ref. Ewidencji Gruntów
Budynków i Osob. Geodezyjnych**

Miejscowość, data, nazwisko i nr telefonu uzgadniającego

(-) Zbyszko Janikula

Kierownik jednostki sprawozdawczej

Województwo

Białystok
Górodcu

Powiat

Górodcu

Miasto (osiedle)

Ulica, przy której znajduje się cmentarz

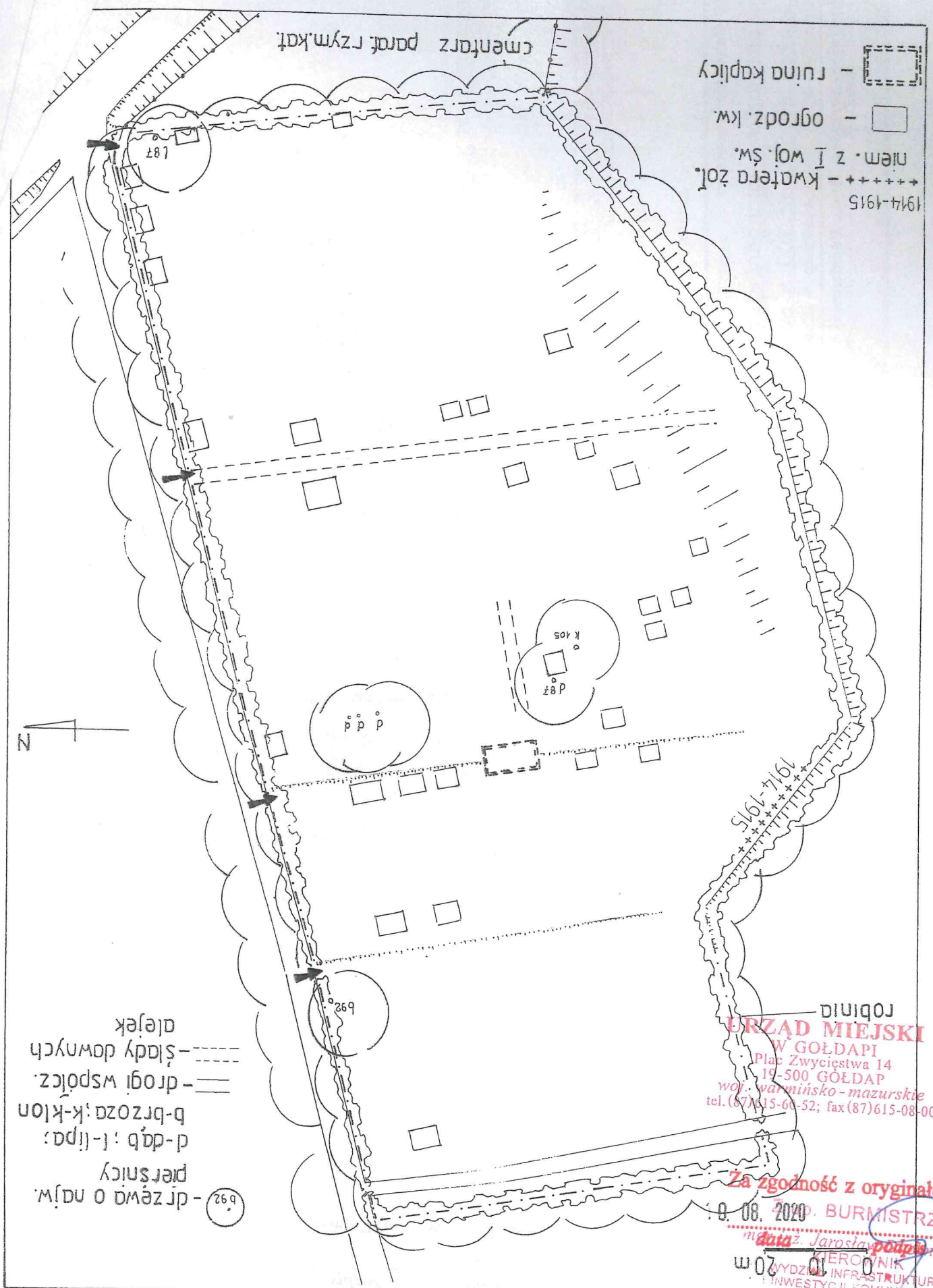
Cmentarz
Górodcu

Gromada

Miejscowość, w której znajduje się cmentarz

Nazwa cmentarza (wypełnić tylko jeżeli cmentarz posiada nazwę oficjalną lub zwyczajową)

Województwo SUWALSKIE		KARTA CMENTARZA		NR
A 1. Miejscowość GOŁDAP	6. Nazwa cmentarza (ew. nazwa dawna) Cmentarz ewangelicki /Fridhof III/	B 13. Najstarszy istniejący nagrobek (data) 1890 r./z zachowaną datą/	15. Groby o znaczeniu historycznym lub osób szczególnie zasłużonych Mogiły żołnierzy niemieckich poległych w czasie I wojny światowej, w l. 1914-1915. Spoczywa w nich 14 żołnierzy z 5 PP, 33 Rez. PP, 44 PP, 61 Rez. PP, Saksońskiego Gward. Pułku Kaw. 37 PAL i 217 PAL	
2. Gmina loco	7. Cmentarz dawny <input checked="" type="checkbox"/> Cmentarz nowy (po 1945 r.) <input type="checkbox"/>	14. Istniejąca dokumentacja cmentarza i miejsce jej przechowywania Plan aktualny/zarys granic cm/ Urząd Rejonowy w Gołdapi	<p style="color: red; font-weight: bold;">URZĄD MIEJSKI GOŁDAP ul. Zwycięstwa 14 00-500 GOŁDAP woj. warmińsko-mazurskie tel. (87) 615-00-52; fax (87) 615-08-90</p> <p style="color: red; font-weight: bold;">Za zgodność z oryginałem 10.08.2020 Z up. BURMISTRZA data</p> <p style="color: red; font-weight: bold;">KIEROWNIK WYDZIAŁ INFRASTRUKTURY I INWESTYCJI KOMUNALNYCH</p>	
3. Adres cmentarza Gołdap, ul. Cmentarna <i>za komunalnym</i>	8. Data założenia po 1850 r.	Plan dawny		
4. Poprzednie nazwy miejscowości Goldap	9. Przynależność wyznaniowa: obecna — dawna — ewang.	Inne materiały archiwalne		
5. (Nie) czynny -ew. podstawa zamknięcia	10. Powierzchnia w ha: ogólna — ca 2,10 wolna — nieokr.			
11. Położenie cmentarza Po południowo-zachodniej stronie ul. Cmentarnej, na działce nr 520, ok. 700 m od d. kościoła ewang.		16. Bibliografia M. Dehnen, Die Kriegsgräber in Ostpreussen von 1914/15, Würzburg 1966, s. 14, 31, 74; H.E. Toffert, Goldap in Ostpreussen. Stadt und Landkreis, Leer 1992, s. 168.		
12. Uwagi Ter. Org. Adm. Państwowej		17. Uwagi użytkownika		



- [dashed box] - ruina kaplicy
 - [square] - ogrodz. kw.
 - [dotted line] - kwatery z I woj. św.
 1914-1915

cmentarz paraf. rzym.kat.

- drzewa o najw. pierśnicy
 d-dąb; l-lipa;
 b-brzoza; k-klon
 - drogi wspólnic.
 - ślady dawnych alejek

URZĄD MIEJSKI
 W GOŁDAP
 Plac Zwycięstwa 14
 19-500 GOŁDAP
 woj. warmińsko-mazurskie
 tel. (87) 615-00-52; fax (87) 615-08-00

Za zgodność z oryginałem

08.08.2020 B. BURMISTRZA

Jarosław Podolski
 MIERCINIUK
 WYDZIAŁ INFRASTRUKTURY
 I INWESTYCJI KOMUNALNYCH
 0 10 20 m

C 18. ELEMENTY CMENTARZA	Czy istnieją	ILOŚĆ					23. Charakter rozplanowania cmentarza Na planie wieloboku, regularny. Wejścia od strony północnej.
		Do XVIII w.	1 poł. XIX w.	2 poł. XIX w.	1 poł. XX w. (do 1945 r.)	2 poł. XX w.	
Mur ogrodzeniowy	nie						24. Czytelność układu cmentarza: — całość czytelny; składa się z trzech części powstałych w różnych okresach — kwatery czytelne kwatery rodzinne/ogrodzone/ oraz kwatera wojenna — nagrobków i mogił mało czytelne z powodu zarośnięcia
Brama I-yl	nie						
Kościół	nie						
Kaplica I-el -ruina	tak	-	-	-	1 x/	-	
Nagrobki:	wolnostojące	tak	-	8	ca 235	-	
	przyscienne	nie					
	plyty	nie					
Mogily	nie						
Inne elementy ogr.kw.rodz.	tak	-	-	28 y/		-	
19. Które obiekty wpisane są do rejestru zabytków X/ y/ NIE MA		- pozostały tylko ślady fund. z XIX i pocz. XX w. Brak możliwości dokładn. określenia					25. Ogólny stan zachowania cmentarza (nagrobków i drzewostanu) Zły. Nagrobki zdewastowane. Kw.woj. zniszczona. Zachowane częściowo ogrodz.kw.rodzinne. Dobrze zachował się starodrzew.
20. STARODRZEW	Ilość	Sr. pnia w cm	Stan zdrowotny				26. Istniejące zagrożenia Dewastacja przez mieszkańców
lipa drobna	57	45-87	dobry				27. Wnioski w zakresie prac: — porządkowych Wskazane jest ogrodzenie cmentarza oraz restauracja kwatery wojennej z I wojny św. — remontowych — konserwatorskich
kasztanowiec	-						
jesion wyniosły	5	50-65	dobry				
tuja (żywołnik)	25	5-20	zróżnicowany, część usycha				
21. Czy na terenie cmentarza znajdują się zarejestrowane pomniki przyrody ew. aleje		nie ma					28. Wnioski w zakresie niezbędnej dokumentacji: — poszczególnych nagrobków - — ewidencji całości cmentarza - — studium historycznego - — ewentualnie dokum. projektowej -
22. Ogólny stan zachowania zieleni na cmentarzu Dobry. Zachowany liczny i różnorodny starodrzew. Na uwagę zasługują dęby oraz lipy.							
29. Inne uwagi służb konserwatorskich						30. Wypełnił: J. Mackiewicz Data: 1993 r.	

tel. (87) 616-40-21
 woj. wrocławskie
 RZĄD WOJEWÓDZKI
 WYDZIAŁ KULTURY
 I SPÓŁNOTY
 OCHRONY
 DZIAŁ OCHRONY
 ZAGRODZENIA
 I
 10 08 2020
 Data: