

# DEFINICJE, KLASYFIKACJE



# SEGMENTACJA RYNKU SAMAR 2018 W.01

# STREFA BIZNESU

# PODZIAŁ SEGMENTACYJNY - ZAŁOŻENIA

**Segmentacja rynkowa SAMAR 2018 jest rozwinięciem segmentacji opracowanej w roku 2008, która wyróżnia 6 grup pojazdów oraz 9 klas (segmentów).**

Podstawowe parametry decydujące o klasyfikacji danego auta w przyjętej segmentacji to: **typ nadwozia** oraz **długość pojazdu**. Parametrami wspomagającymi, wykorzystywanymi w przypadkach spornych, np. gdy długość auta umożliwia jego klasyfikację jednocześnie w dwóch segmentach, są bezpośredni konkurenci wskazani przez producenta, poziom wykończenia oraz wyposażenia samochodu oraz zwykły rozsądek.

Podział segmentacyjny rynku może być wykorzystany do określenia bezpośrednich konkurentów w przypadku porównywania samochodów, a także w czasie przygotowywania warunków przetargu na zakup określonego typu pojazdów.



# GRUPY I TYPY NADWOZI - DEFINICJE

**GRUPA PODSTAWOWA** - Grupa obejmuje samochody o nadwoziach typu **hatchback**, **sedan** i **kombi**, podzielone na 7 klas (segmentów) wynikających z wymiarów pojazdu, bezpośrednich konkurentów określonych przez producenta, a także poziomu wykończenia i wyposażenia auta. **Hatchback** to samochód 3- lub 5-drzwiowy z podwieszanymi tylnymi drzwiami, zapewniającymi dostęp zarówno do części bagażowej, jak i pasażerskiej. W Europie tylne drzwi podwieszane traktuje się jako kolejne drzwi, dlatego też liczba drzwi w hatchbacku jest zawsze nieparzysta. Kształt dachu zapewnia pełną przestrzeń w tylnej części pojazdu, w tym bagażowej. Z reguły oparcie tylnego siedzenia jest składane, co pozwala na uzyskanie większej przestrzeni bagażowej. W niektórych modelach tylne drzwi mają wyraźnie wyróżnioną część bagażnika (z reguły 1/3 normalnej powierzchni bagażnika wersji sedan).

Otwierają się jednak jak typowe drzwi hatchback'a (razem z tylną szybą). Ta wersja znana jest również pod nazwą liftback. Wersja hatchback oraz sedan w przypadku jednego modelu może wyglądać niemal identycznie. Wizualne różnice są niewielkie. Wyróżnia je sposób otwierania bagażnika.

**Sedan** to samochód o trójbryłowej sylwetce z wyraźnie wydzielonym bagażnikiem. Kłapa bagażnika mocowana jest poniżej dolnej linii szyby. Dostęp do części pasażerskiej od strony bagażnika jest utrudniony, lub wręcz niemożliwy. W niektórych przypadkach oparcie tylnego siedzenia jest składane, lub częściowo składane, co zapewnia możliwość przewożenia dłuższych przedmiotów. Kształt nadwozia zapewnia pełną wysokość w tylnej części przedziału pasażerskiego. Sedan może występować w wersji 4-drzwiowej.

# GRUPY I TYPY NADWOZI - DEFINICJE

**Kombi** to samochód o powiększonej powierzchni bagażowej, w którym wysokość dachu w części bagażowej jest zbliżona do wysokości dachu w części pasażerskiej. Tylne drzwi schodzą pionowo lub prawie pionowo w dół i w większości przypadków jest mocowana na zawiasach na wysokości dachu, a kończy się na poziomie podłogi bagażnika. Podobnie jak w przypadku hatchback'a ten typ zamknięcia przestrzeni bagażowej nazywany jest tylnymi drzwiami. Kombi może występować w odmianie 5-drzwiowej.

W grupie podstawowej klasyfikowane są również samochody określone przez producenta jako coupe. Dotyczy to m.in. modelu Hyundai'a i20 w wersji 3-drzwiowej, Mercedesa CLS oraz Volkswagena Arteon. Pomimo nazewnictwa użytego przez producenta, zgodnie z przyjętymi w IBRM Samar definicjami poszczególnych wersji nadwoziowych, samochody te traktowane są jednak jako auta typu hatchback (Hyundai i20, Volkswagen Arteon) oraz sedan (Mercedes CLS).



# GRUPY I TYPY NADWOZI - DEFINICJE

**VANY** - Grupa obejmuje tzw. samochody wielozadaniowe o nadwoziu typu **MPV** (Multi Purpose Vehicle), charakteryzujące się pojedynczym przedziałem pasażersko-bagażowym, ze znacznie podwyższonym (w porównaniu do typowych samochodów osobowych) dachem, zapewniającym maksimum komfortu dla pasażerów. Z reguły nadwozie typu MPV jest nadwoziem jednobryłowym, chociaż w ofercie producentów zdarzają się także nadwozia dwubryłowe. Przedział pasażersko-bagażowy może być dowolnie modyfikowany. MPV posiada dwa lub trzy rzędy siedzeń oraz w większości przypadków 5 drzwi. Dostęp do przedziału pasażerskiego jest także możliwy od strony przedziału bagażowego.

**SAMOCODY SPORTOWO-REKREACYJNE** - Grupa obejmuje samochody o nadwoziach typu **coupe** oraz **convertible**.

**Coupe** to samochód 2-, 3- lub 4-drzwiowy z wydzielonym bagażnikiem oraz charakterystycznie opadającą z tyłu linią dachu, nadającą autu sportowy charakter. W przypadku wersji 4-drzwiowej tylne drzwi mogą otwierać się tylko po otwarciu drzwi przednich.

**Convertible (kabriolet)** to samochód ze składanym lub zdejmowanym dachem (bez stałej konstrukcji mocującej). Dach auta może być wykonany z tkaniny lub tworzywa rozpinanego na składanej konstrukcji mocującej (SOFT TOP), albo stalowy (HARD TOP). Za pierwszym rzędem siedzeń mocowana jest czasami belka zabezpieczająca pasażerów w przypadku wywrotki samochodów (tzw. roll-bar).

# GRUPY I TYPY NADWOZI - DEFINICJE

## **SAMOCODY TERENOWO-REKREACYJNE** -

Grupa obejmuje samochody o nadwoziu typu convertible (Range Rover Evoque), SUV (Sport Utility Vehicle) oraz Off-Road.

**SUV** łączy w sobie cechy vana, zapewniającego dużą przestrzeń dla pasażerów oraz samochodu terenowego, charakteryzującego się większym prześwitem niż pozostałe auta. SUV'y są zwykle projektowane i budowane jako odrębne modele, nie będące modyfikacją modeli już istniejących w gamie. Prawdziwe właściwości terenowe SUV'ów mogą się znacznie różnić. Tego typu funkcjonalność nie zawsze jest najistotniejsza. Wszystkie samochody terenowe mogą być klasyfikowane jako SUV'y, jednak nie wszystkie SUV'y mogą być klasyfikowane jako typowe samochody terenowe, dlatego na niektórych rynkach samochody terenowe wyróżniane są jako oddzielny typ - Off-Road. Suv'y najczęściej posiadają dwa rzędy siedzeń. W przypadku

samochodów klasyfikowanych w wyższych segmentach dostępny jest często trzeci rząd siedzeń, który można złożyć powiększając przestrzeń bagażową.

**Crossover** to samochód, który łączy w sobie cechy SUV'a oraz Van'a. Cechuje się powiększoną przestrzenią pasażerską oraz większym prześwitem niż pozostałe samochody osobowe. W wielu wypadkach crossovery nie posiadają napędu na cztery koła lub możliwości blokady mechanizmu różnicowego. Zastosowanie napędu na 4 koła służy bardziej poprawie własności trakcyjnych auta, niż terenowych. Zawieszenie jest raczej konstruowane z myślą o jeździe miejskiej. Zewnętrznie crossovery przypominają samochody terenowe skrzyżowane z autami grupy podstawowej.



# GRUPY I TYPY NADWOZI - DEFINICJE

**FURGONETKI** stanowią odrębną grupę w klasyfikacji rynkowej. Są to przeważnie samochody o sylwetce dwubryłowej, tzw. **kombi-vany**, charakteryzującej się jednym przedziałem pasażersko-bagażowym. Siedzenia mocowane są w dwóch rzędach, bez możliwości ustawiania różnych konfiguracji. Drzwi tylne mogą występować w wersji podwieszanej lub mogą być mocowane do słupków bocznych i otwierane na zewnątrz.

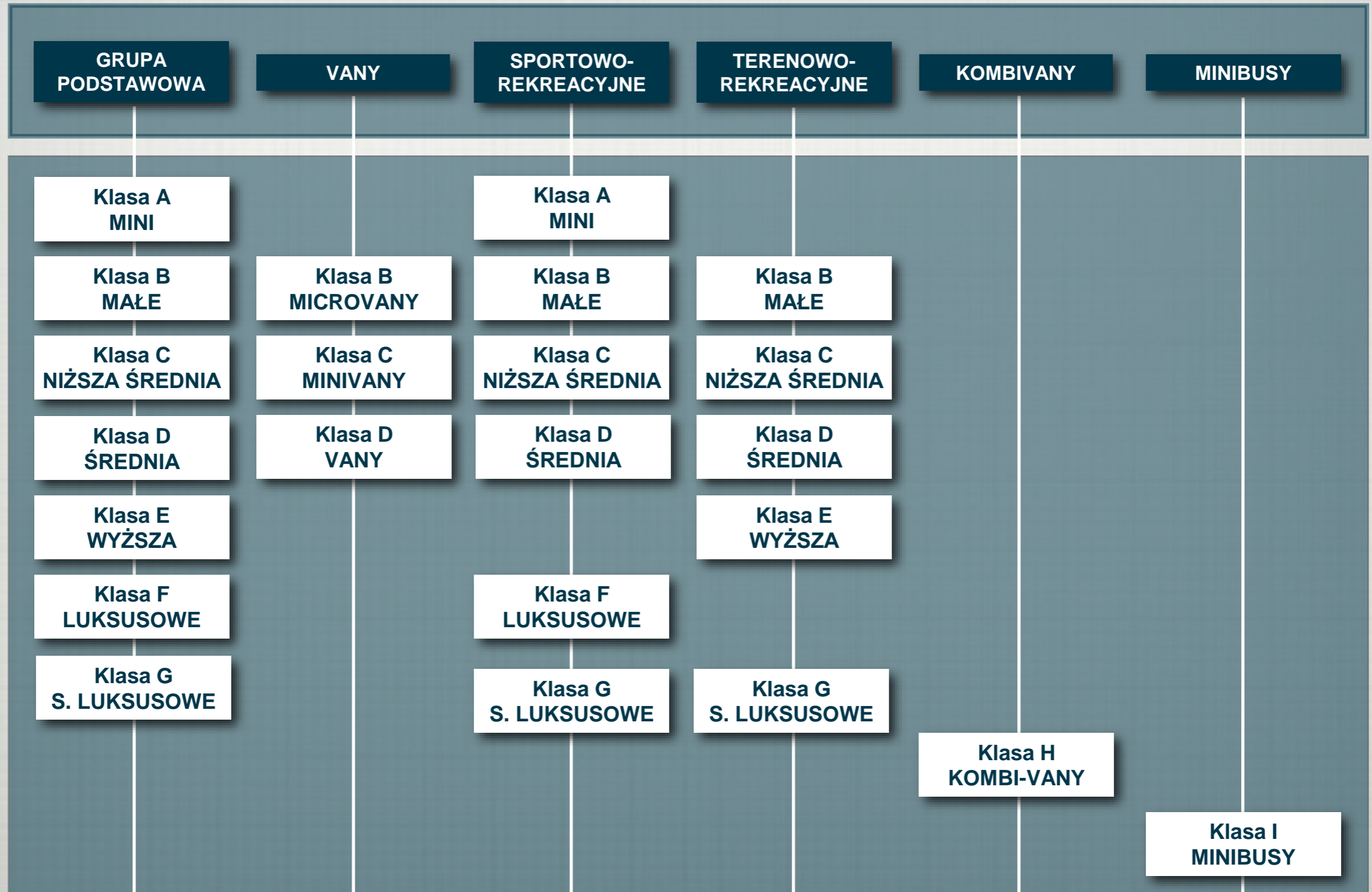
**MINIBUSY** - Grupa minibusy stanowi ostatnią grupę w klasyfikacji segmentacyjnej rynku samochodów osobowych. Minibusy są samochodami zbudowanymi na bazie samochodu dostawczego. Z reguły służą do przewozu 8 + 1 osób, chociaż w niektórych wersjach liczba przewożonych osób wraz z kierowcą może być ograniczona do 6. Posiadają maksymalnie 3 rzędy siedzeń. W przypadku wersji luksusowych, np. VW Multivan, funkcjonalność siedzeń jest identyczna z

funkcjonalnością siedzeń dostępną w grupie vanów. Nadwozie w całości jest przeszklone. Ze względu na swoją specyfikę (pochodzenie), chociaż zgodnie z obowiązującym prawem minibusy rejestrowane są jako samochody osobowe, w statystyce motoryzacyjnej często prezentowane są po stronie samochodów dostawczych.

# GRUPY I SEGMENTY

GRUPY

SEGMENTY





# GRUPA PODSTAWOWA

## Klasa A MINI

1. Abarth 500
2. Citroen C1
3. Fiat Panda
4. Fiat 500
5. Hyundai i10
6. Kia Picanto
7. Opel Adam
8. Opel Karl
9. Renault Twingo
10. SEAT Mii
11. Skoda Citigo
12. Smart ForTwo
13. Smart ForFour
14. Suzuki Celerio
15. Suzuki Ignis
16. Toyota Aygo
17. Volkswagen up!

## Klasa B MAŁE

1. Alfa Romeo MiTo
2. Audi A1
3. BMW i3
4. Citroen C3
5. Dacia Sandero / Logan
6. DS DS3
7. Fiat Punto
8. Ford Fiesta
9. Ford Ka+
10. Hyundai i20
11. Kia Rio
12. Mazda Mazda2
13. Mini Mini
14. Nissan Micra
15. Opel Corsa
16. Peugeot 208
17. Renault Clio
18. Renault Zoe
19. SEAT Ibiza
20. Skoda Fabia
21. Suzuki Baleno
22. Suzuki Swift
23. Toyota Yaris
24. Volkswagen Polo

## Klasa C NIŻSZA ŚREDNIA

1. Alfa Romeo Giulietta
2. Audi A3/S3/RS3
3. BMW Serii 1
4. Citroen C4
5. Citroen C-Elysee
6. Dacia Logan MCV
7. DS DS4
8. Fiat Tipo
9. Ford Focus
10. Honda Civic
11. Hyundai i30
12. Hyundai Elantra
13. Hyundai Ioniq
14. Infinity Q30
15. Kia cee'd
16. Lexus CT
17. Mazda Mazda3
18. Mercedes Klasa A
19. Mercedes CLA
20. Mini Clubman
21. Nissan Leaf
22. Nissan Pulsar
23. Opel Astra
24. Peugeot 301
25. Peugeot 308
26. Renault Megane
27. SEAT Leon
28. SEAT Toledo
29. Skoda Octavia
30. Skoda Rapid
31. Subaru WRX STI
32. Toyota Auris / Corolla
33. Toyota Prius
34. Volkswagen Golf / Jetta
35. Volkswagen Beetle
36. Volvo V40/Cross Country

## Klasa D ŚREDNIA

1. Alfa Romeo Giulia
2. Audi A4/S4/RS4/Allroad
3. Audi A5
4. BMW Serii 3
5. BMW Serii 4
6. DS DS5
7. Ford Mondeo
8. Hyundai i40
9. Infiniti Q50
10. Jaguar XE
11. Kia Optima
12. Kia Stinger
13. Lexus IS
14. Mazda Mazda6
15. Mercedes Klasa C
16. Opel Insignia
17. Peugeot 508
18. Renault Talisman
19. Skoda Superb\*
20. Subaru Levorg
21. Subaru Outback
22. Toyota Avensis
23. Volkswagen Arteon
24. Volkswagen Passat
25. Volvo S60/S60 Cross Country
26. Volvo V60/V60 Cross Country

## Klasa E WYŻSZA

1. Audi A6/RS6/S6/Allroad
2. BMW Serii 5
3. Hyundai Genesis
4. Infiniti Q70
5. Jaguar XF
6. Lexus GS
7. Maserati Ghibli
8. Mercedes CLS
9. Mercedes Klasa E
10. Volvo S90
11. Volvo V90/V90 Cross Country

\* Zgodnie z dokumentami homologacyjnymi Skoda Superb rejestrowana jest jako sedan

# GRUPA PODSTAWOWA

## Klasa F LUKSUSOWE

1. Audi A7
2. Audi A8
3. BMW 6
4. BMW Serii 7
5. Jaguar XJ
6. Lexus LS
7. Maserati Quattroporte
8. Mercedes Klasa S
9. Porsche Panamera

## Klasa G SUPER LUKSUSOWE

1. Aston Martin Rapide
2. Bentley Continental
3. Bentley Mulsanne
4. Rolls Royce Ghost
5. Rolls Royce Phantom



# GRUPA VANY

## Klasa B MICROVANY

1. Fiat 500L
2. Honda Jazz
3. Hyundai ix20
4. Kia Venga

## Klasa C MINIVANY

1. BMW 2 Active Tourer
2. Citroen C4 Picasso
3. Dacia Lodgy
4. Ford C-Max
5. KIA Carens
6. Mercedes Klasa B
7. Opel Zafira
8. Renault Scenic
9. Toyota Prius +
10. Toyota Verso
11. Volkswagen Golf Sportsvan
12. Volkswagen Touran

## Klasa D VANY

1. Ford Galaxy
2. Ford S-Max
3. Renault Espace
4. SsangYong Rodius
5. SEAT Alhambra
6. Volkswagen Sharan

# GRUPA SPORTOWO-REKREACYJNE

## Klasa A MINI

1. Abarth 500C
2. Fiat 500 C
3. Smart ForTwo

## Klasa B MAŁE

1. Mini Cabrio

## Klasa C NIŻSZA ŚREDNIA

1. Abarth 124
2. Alfa Romeo 4C
3. Alpine A110
4. BMW 2
5. Fiat 124
6. Mazda MX-5
7. Opel Cascada
8. Subaru BRZ
9. Toyota GT86
10. Volkswagen Scirocco

## Klasa D ŚREDNIA

1. Audi A5 Coupe/Cabrio/
2. Audi RS5/S5
3. Audi TT
4. BMW 4
5. Ford Mustang
6. Infiniti Q60
7. Lexus RC
8. Mercedes SLC
9. Mercedes C-Coupe/Cabrio
10. Mercedes E Coupe/Cabrio
11. Nissan 370Z
12. Porsche 718

## Klasa F LUKSUSOWE

1. Aston Martin V8 Vantage
2. Aston Martin V12 Vantage
3. Audi R8
4. BMW 6 coupe/cabrio
5. BMW i8
6. Jaguar F-Type
7. Lexus LC
8. Maserati GranCabrio
9. Maserati GranTurismo
10. Mercedes AMG GT
11. Mercedes SL
12. Mercedes S
13. Nissan GT-R
14. Porsche 911

## Klasa G SUPER LUKSUSOWE

1. Aston Martin DB11
2. Aston Martin Vanquish
3. Bentley Continental
4. Ferrari California T
5. Ferrari 488 Spider
6. Ferrari 488 GTB
7. Ferrari 812 Superfast
8. Ferrari F12 tdf
9. Ferrari GTC4 Lusso
10. Ferrari LaFerrari
11. Lamborghini Aventador
12. Lamborghini Huracan
13. Rolls Royce Wraith
14. Rolls Royce Dawn



# GRUPA TERENOWO-REKREACYJNE

## Klasa B MAŁE

1. Audi Q2
2. Citroen C3 Aircross
3. Citroen C4 Cactus
4. Fiat 500X
5. Ford Ecosport
6. Honda HR-V
7. Hyundai Kona
8. Jeep Renegade
9. Kia Stonic
10. Mazda CX-3
11. Mini Countryman
12. Nissan Juke
13. Opel Crossland X
14. Opel Mokka X
15. Peugeot 2008
16. Renault Captur
17. Seat Arona
18. SsangYong Tivoli
19. Suzuki Jimny
20. Suzuki Vitara
21. Volkswagen T-Roc

## Klasa C NIŻSZA ŚREDNIA

1. Audi Q3
2. BMW X1
3. BMW X2
4. Dacia Duster
5. DS DS7 Crossback
6. Ford Kuga
7. Honda CR-V
8. Hyundai Tucson
9. Infiniti QX30
10. Jaguar E-Pace
11. Jeep Cherokee
12. Jeep Wrangler
13. Jeep Compass
14. Kia Niro
15. Kia Sportage
16. Mazda CX-5
17. Mercedes GLA
18. Mitsubishi ASX
19. Nissan Qashqai
20. Opel Grandland X
21. Peugeot 3008
22. Renault Kadjar
23. Seat Ateca
24. Skoda Karoq
25. Ssangyong Korando
26. Ssangyong XLV
27. Subaru Forester
28. Subaru XV
29. Suzuki SX4 S-Cross
30. Toyota C-HR
31. Toyota RAV4
32. Volkswagen Tiguan

## Klasa D ŚREDNIA

1. Alfa Romeo Stelvio
2. Audi Q5
3. BMW X3
4. BMW X4
5. Ford Edge
6. Hyundai Santa Fe
7. Jaguar F-Pace
8. Kia Sorento
9. Land Rover Discovery Sport
10. Lexus NX
11. Range Rover Evoque
12. Mercedes GLC/GLC Coupe
13. Mitsubishi Outlander
14. Nissan X-Trail
15. Peugeot 5008
16. Porsche Macan
17. Renault Koleos
18. Skoda Kodiaq
19. Ssangyong Rexton
20. Volkswagen Tiguan Allspace
21. Volvo XC60

## Klasa E WYŻSZA

1. Audi Q7
2. BMW X5
3. BMW X6
4. Infiniti QX70
5. Jeep Grand Cherokee
6. Land Rover Discovery
7. Lexus RX
8. Mercedes GLE/GLE Coupe
9. Mercedes Klasa G
10. Mercedes GLS
11. Maserati Levante
12. Mitsubishi Pajero
13. Porsche Cayenne
14. Range Rover
15. Range Rover Sport
16. Range Rover Velar
17. Toyota Land Cruiser
18. Volkswagen Touareg
19. Volvo XC90

## Klasa G SUPER LUKSUSOWE

1. Bentley Bentayga

# GRUPA KOMBIVANY

## Klasa H KOMBI-VANY

1. Citroen Berlingo
2. Dacia Dokker
3. Fiat Doblo
4. Fiat Qubo
5. Ford Transit / Tourneo Connect
6. Ford Transit / Turneo Courier
7. Mercedes Citan
8. Nissan NV200 / Evalia / e-NV200
9. Opel Combo
10. Peugeot Partner
11. Renault Kangoo
12. Volkswagen Caddy



# GRUPA MINIBUSY

## Klasa I MINIBUSY

1. Citroen Jumpy
2. Citroen Jumper
3. Citroen SpaceTourer
4. Fiat Talento
5. Fiat Ducato
6. Ford Tourneo Custom
7. Ford Transit Custom
8. Ford Transit
9. Hyundai H350
10. Iveco Daily
11. Mercedes Vito/V
12. Mercedes Marco Polo
13. Mercedes Sprinter
14. Opel Movano
15. Opel Vivaro
16. Peugeot Boxer
17. Peugeot Traveller
18. Renault Trafic
19. Toyota Proace Verso
20. Volkswagen California
21. Volkswagen Caravelle
22. Volkswagen Multivan
23. Volkswagen Transporter