

## Lokalizacja dostawy i montażu lamp solarnych na terenie Gminy Goldap

Lp.	Nazwa sołectwa	Nazwa miejscowości	Nr działki (obręb geodezyjny)	Lokalizacja umiejscowienia lampy	Nr mapy
1.	Jeziorki Wielkie	Jeziorki Wielkie	19 (12-Jeziorki)	Lampa umiejscowiona w pasie drogowym drogi gminnej; przy budynku nr 6 w Jeziorkach Wielkich	2A
2.	Jeziorki Wielkie	Jeziorki Małe	102/4 (12-Jeziorki)	Lampa umiejscowiona na ścieżce rowerowej Green Velo; przy budynku nr 1 i 5 w Jeziorkach Małych	2B
3.	Nasuty	Nasuty	10 (20- Nasuty)	Lampa umiejscowiona w pasie drogowym drogi gminnej; pomiędzy budynkami nr 8 i 12 w miejscowości Nasuty	3A
4.	Nasuty	Nasuty	54 (20- Nasuty)	Lampa umiejscowiona w pasie drogowym drogi; przy budynku nr 21 w miejscowości Nasuty	3B
5.	Bałupiany	Piękne Łąki	121/3 (1- Bałupiany)	Lampa umiejscowiona w pasie drogowym drogi; obok przystanku autobusowego, przy budynku nr 2 w Pięknych Łąkach	4
6.	Rożyńsk Wielki	Rożyńsk Mały	30 (24- Rożyńsk)	2 szt. lam solarnych umiejscowione na terenie wyspy rekreacyjnej przy wiatkach	5
7.	Zatyki	Wilkasy	82 (30-Zatyki)	Lampa umiejscowiona w pasie drogowym drogi; na przepuszczeniu drogowym, nieopodal budynku nr 5 w Wilkasach	6A
8.	Zatyki	Zatyki	30/2 (30-Zatyki)	Lampa umiejscowiona w pasie drogowym drogi; przy drodze prowadzącej do budynku nr 10 w Zatykach	6B
9.	Zatyki	Zatyki	30/2 (30-Zatyki)	Lampa umiejscowiona w pasie drogowym drogi; przy drodze prowadzącej do budynku nr 11 w Zatykach	6C
10.	Łobody	Grygieliszki	110/1 (18- Łobody)	Lampa umiejscowiona w pasie drogowym drogi gminnej; obok przystanku autobusowego, przy budynku nr 5 w Grygieliszkach	7
11.	Główka	Dąbie	168/10 (7-Główka)	Lampa umiejscowiona w pasie drogowym drogi gminnej; pomiędzy budynkami nr 7 i 8 w Dąbiach	8A
12.	Główka	Główka	182/6 (12- Jeziorki)	Lampa umiejscowiona w pasie drogowym drogi gminnej; nieopodal budynku nr 1 w miejscowości Główka	8B
13.	Główka	Główka	52 (7- Główka)	Lampa umiejscowiona w pasie drogowym drogi gminnej; nieopodal budynku nr 32 w miejscowości Główka	8C
14.	Główka	Główka	52 (7- Główka)	Lampa umiejscowiona w pasie drogowym drogi gminnej; nieopodal budynku nr 28 w miejscowości Główka	8D

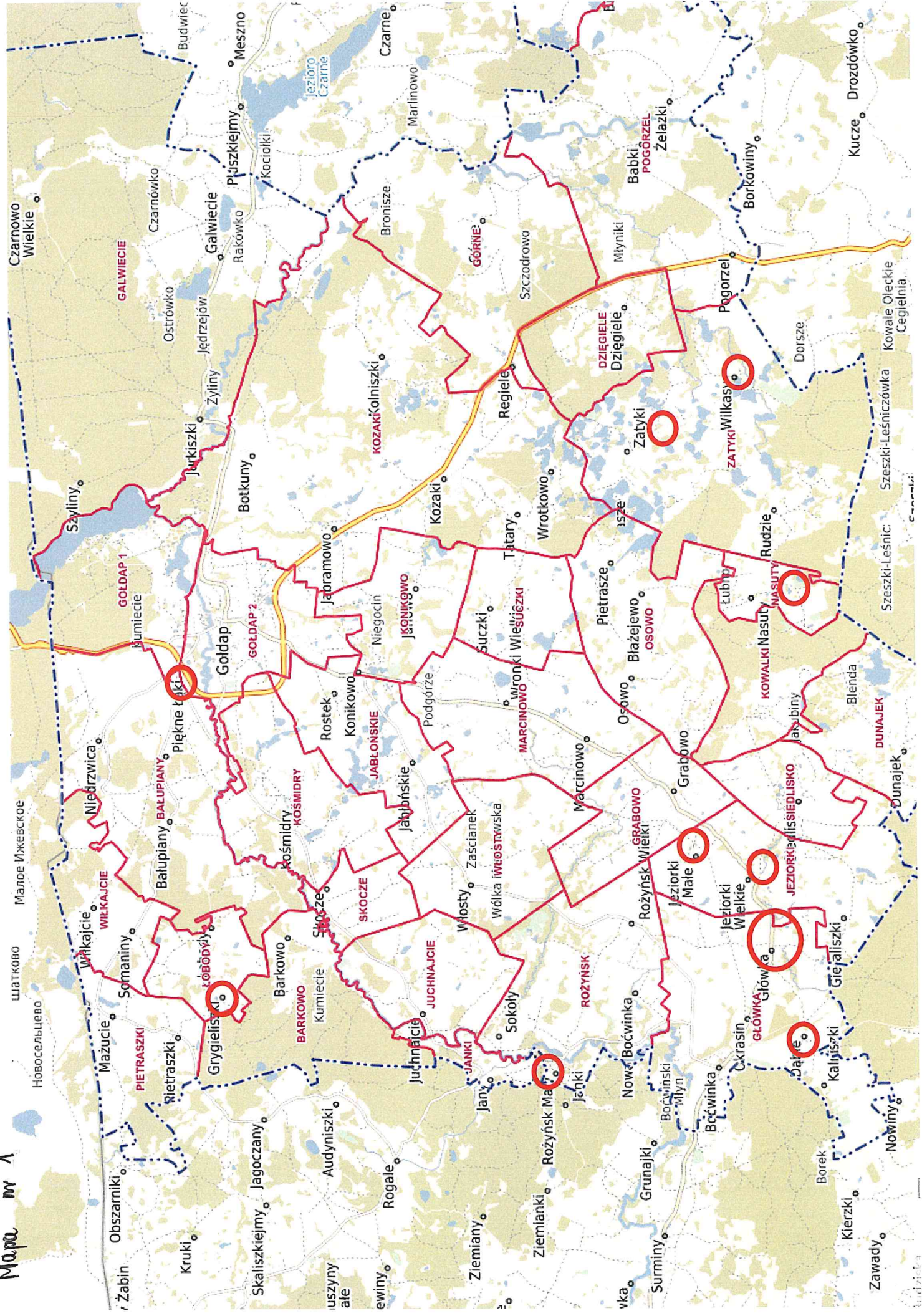
15.	Główka	Główka	52 (7- Główka)	Lampa umiejscowiona w pasie drogowym drogi gminnej; na skrzyżowaniu ze ścieżką rowerową Green Velo w miejscowości Główka	8E
-----	--------	--------	-------------------	--	----

**Zamawiający** przed przystąpieniem do realizacji prac przez Wykonawcę wskaże informację o dokładnej i właściwej lokalizacji lamp w terenie. Lokalizacje podane w powyższej tabeli mogą ulec zmianie poprzez zmianę montażu lamp tj. przesunięcie o odległość do 50 m od pierwotnie planowanej.

**Uwaga!!! W przypadku dostawy i montażu lamp solarnych w miejscowości Rożyńsk Mały na terenie wyspy rekreacyjnej Wykonawca musi wziąć pod uwagę wykonanie prac ręcznie bez użycia sprzętu mechanicznego (samochód, koparka). Na teren wyspy można jedynie dostać się przez kładkę drewnianą o szerokości ok. 1 m.**

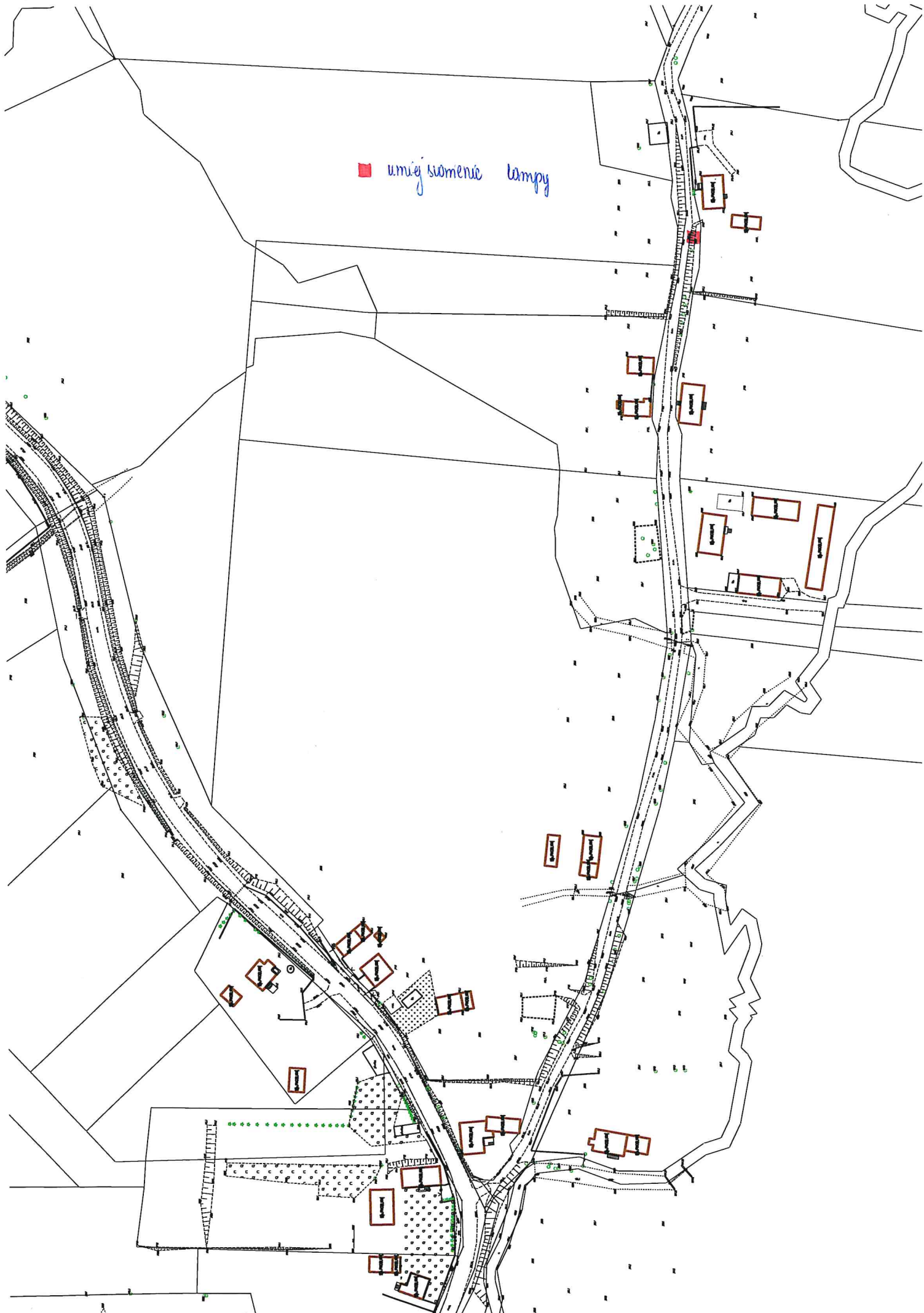


# Mapa nr 1



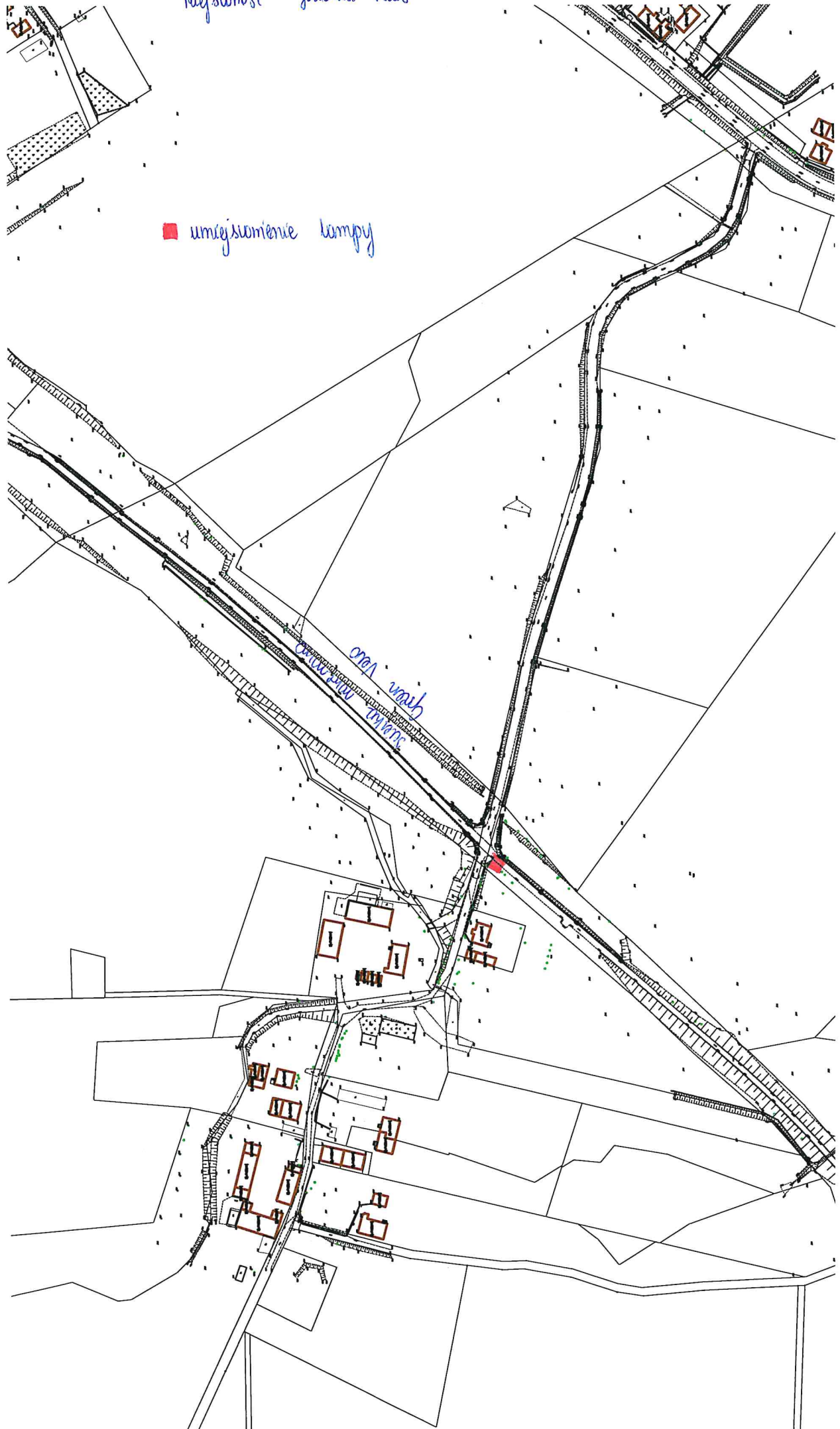


■ umiejscowienie lampy



Mapa m 2 B

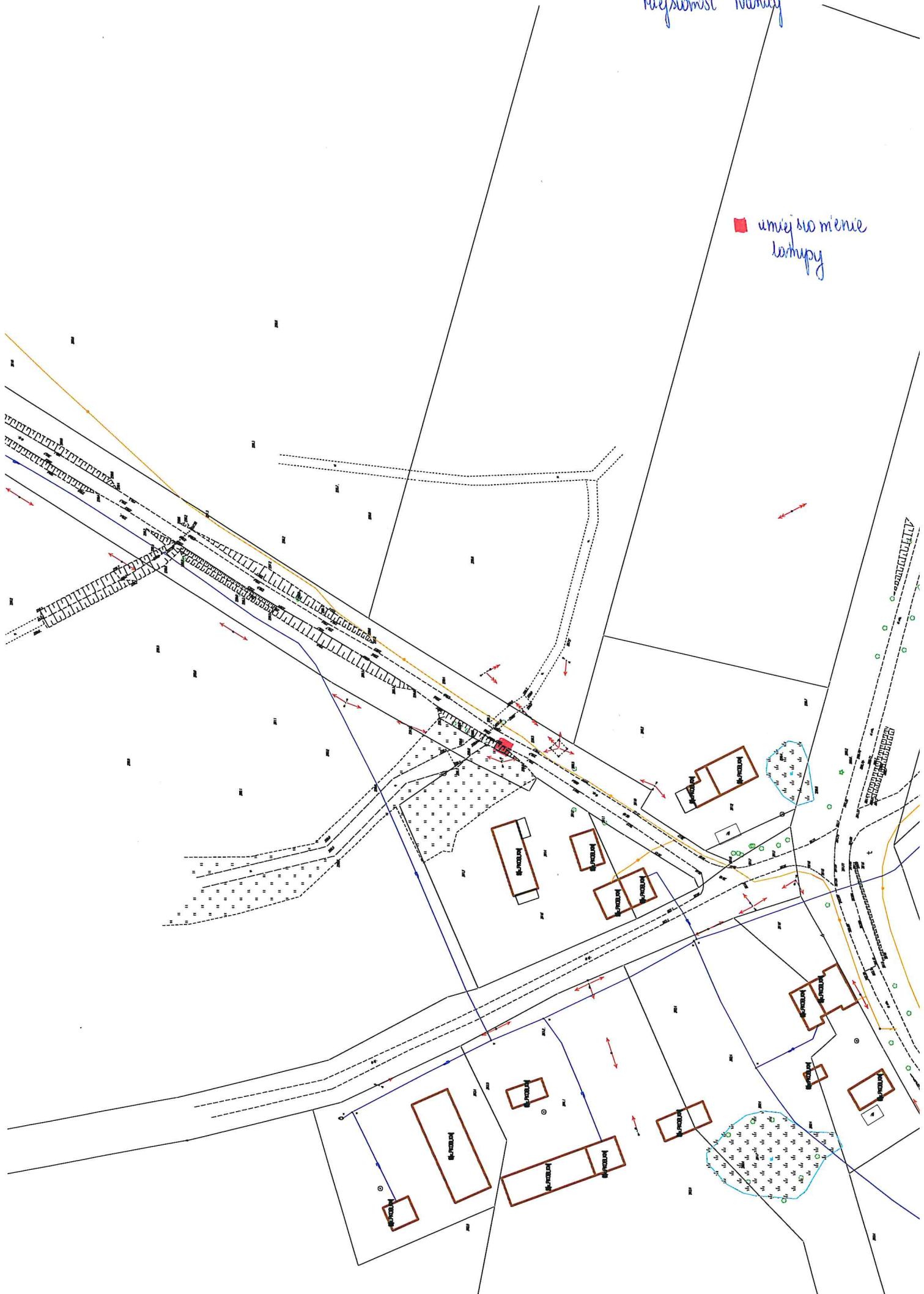
nejvyšší železniční mate



■ umějštoměnie lampy

onek vrah  
onek vrah

■ umiejscowienie lampy





Mapa nr 310

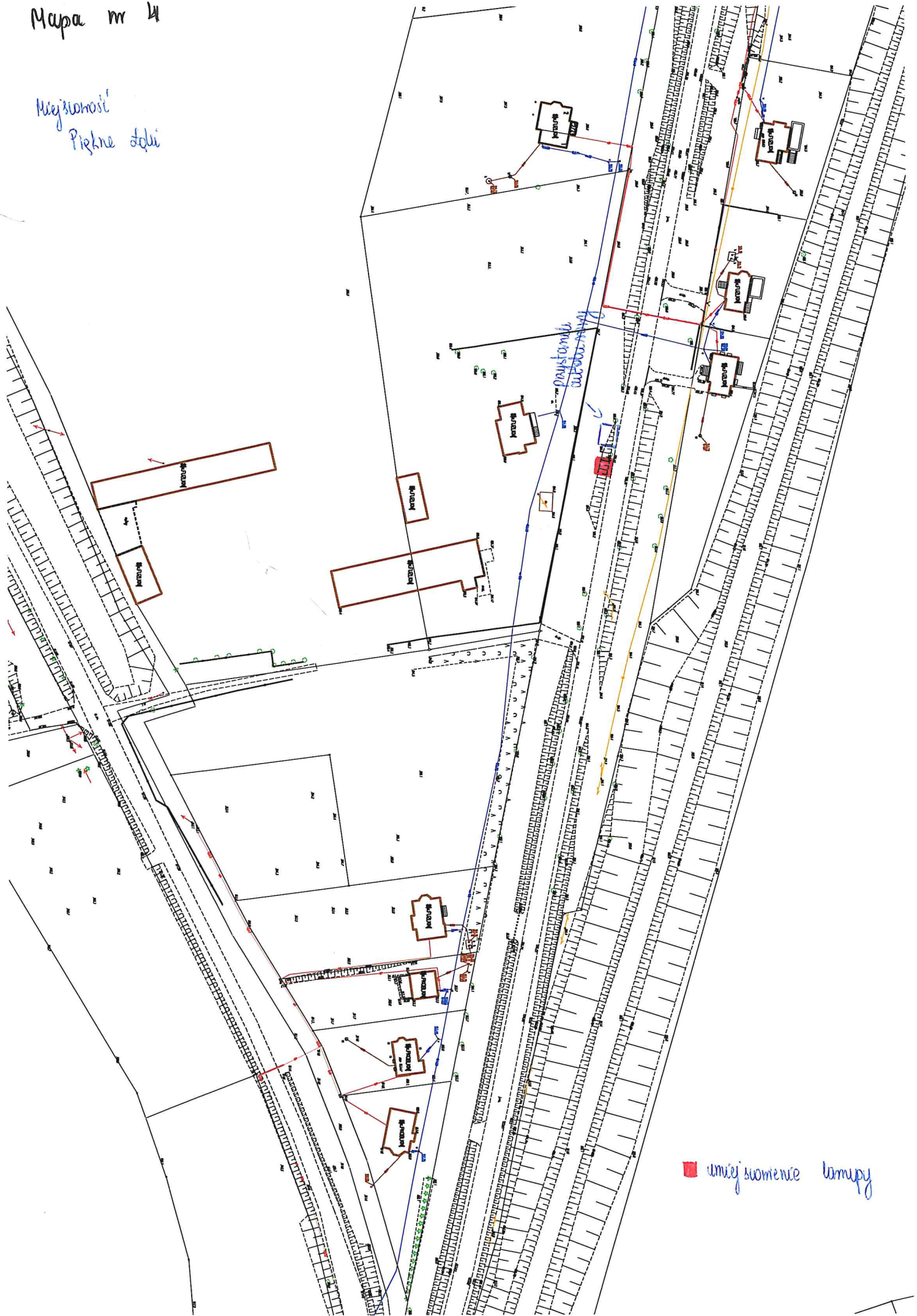
Miejscowość Namoty

■ umiejscowienie kamry



# Mapa m 4

Možnosti  
Překne řeky



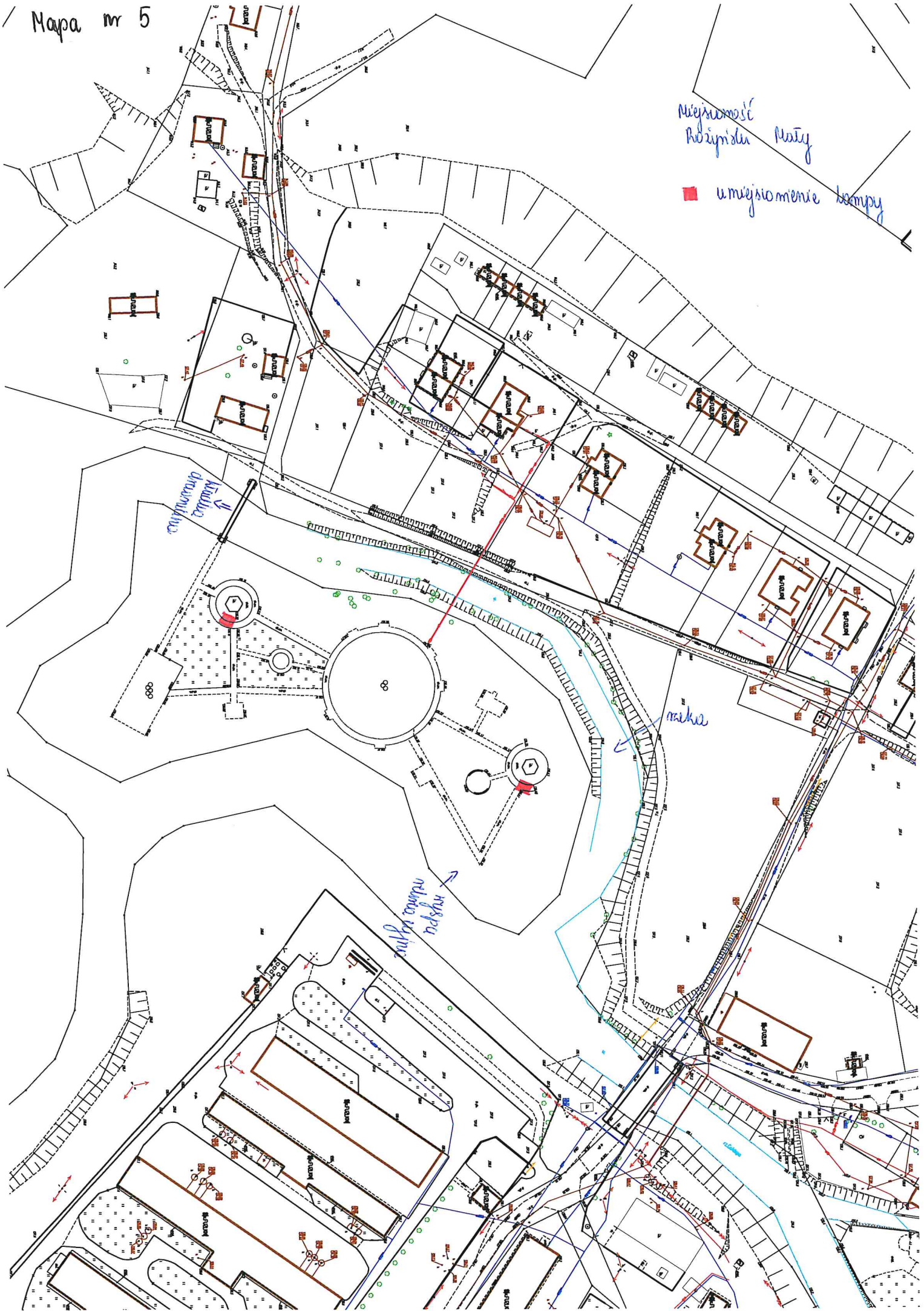
umístění svícenů lampy



Mapa nr 5

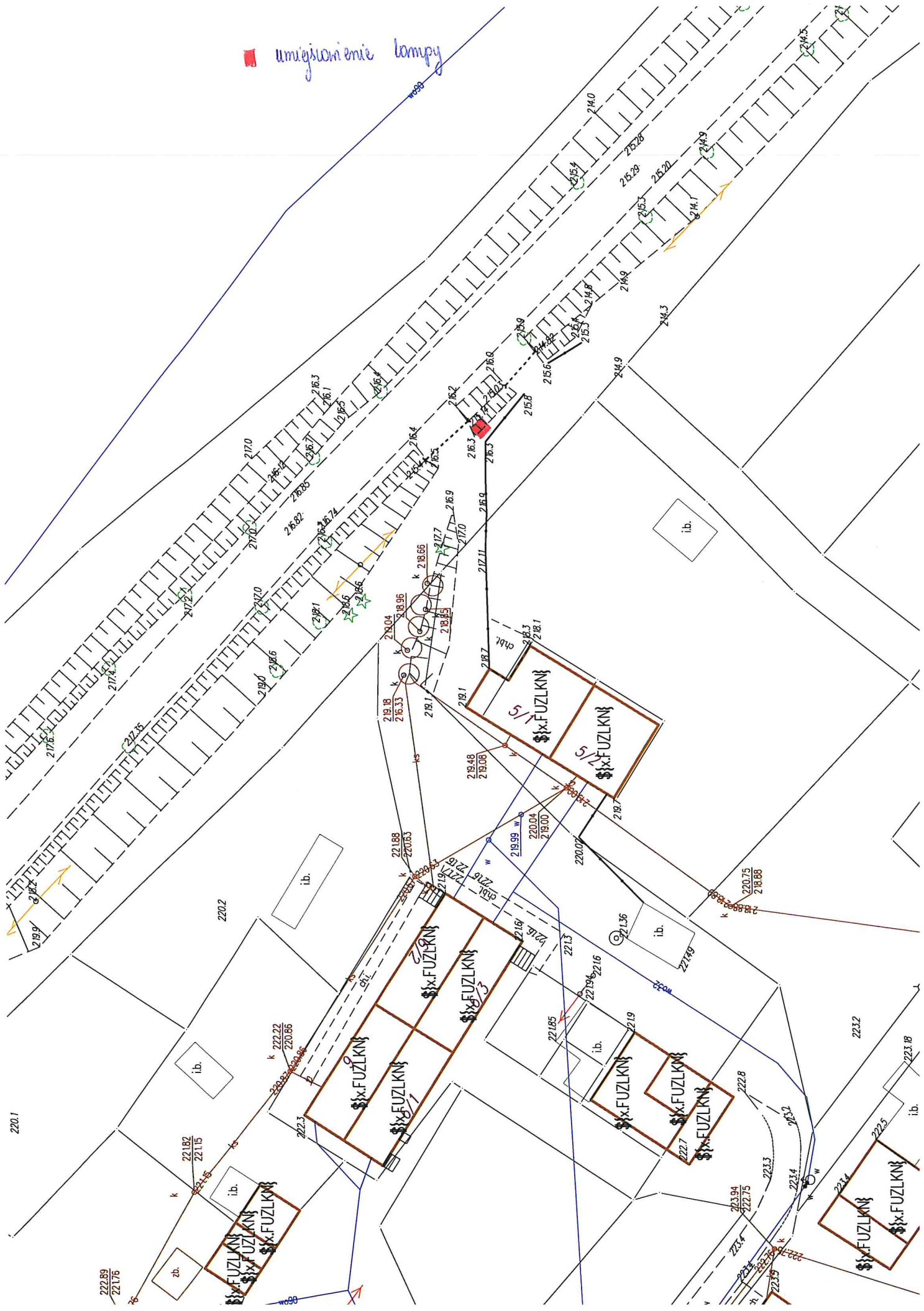
Nieznane  
Rozmiana Maty

■ umiejscowienie lampy





■ umieszczenie lampy

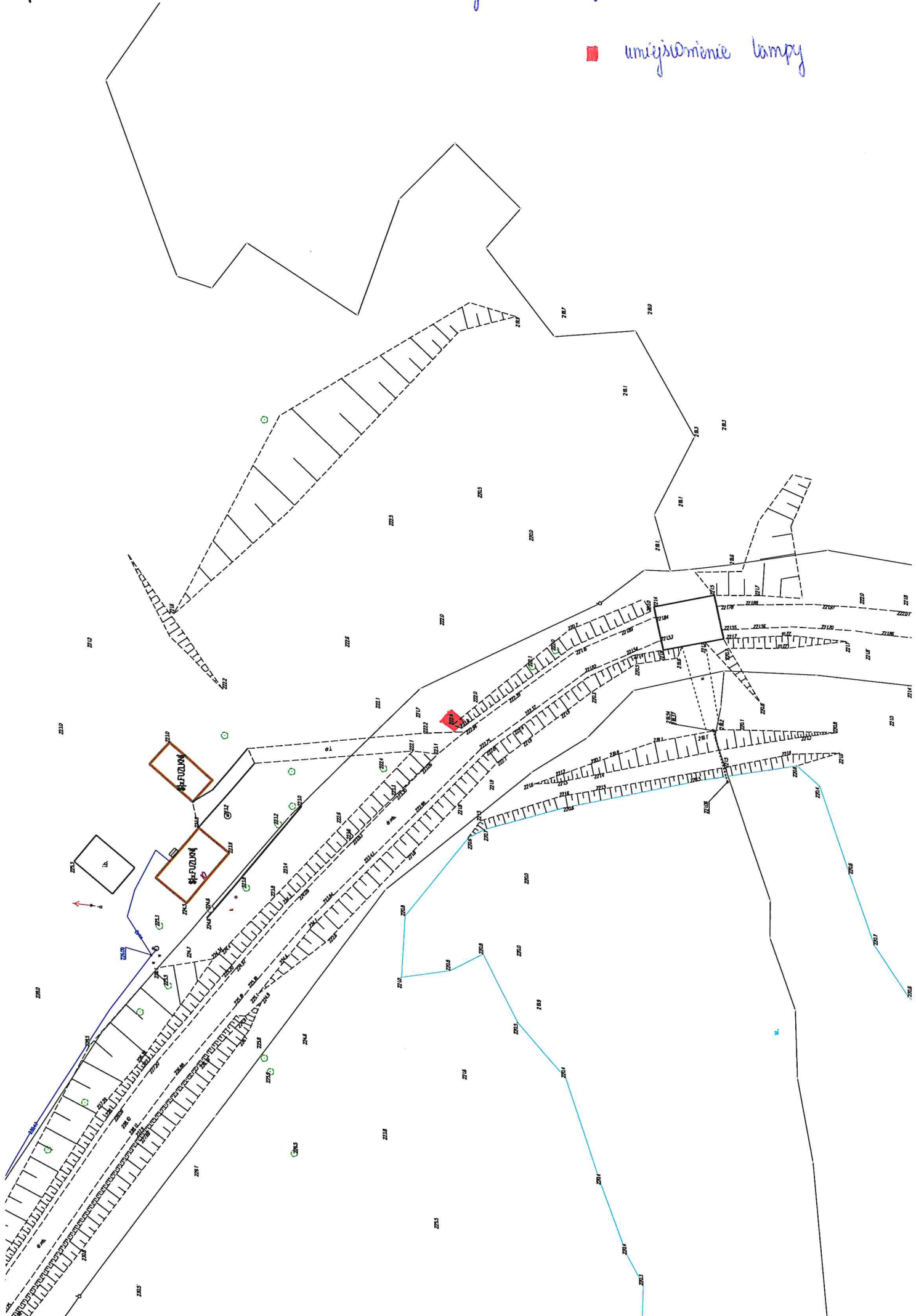




Mapa nr 6B

Niejsionosi Łatyli

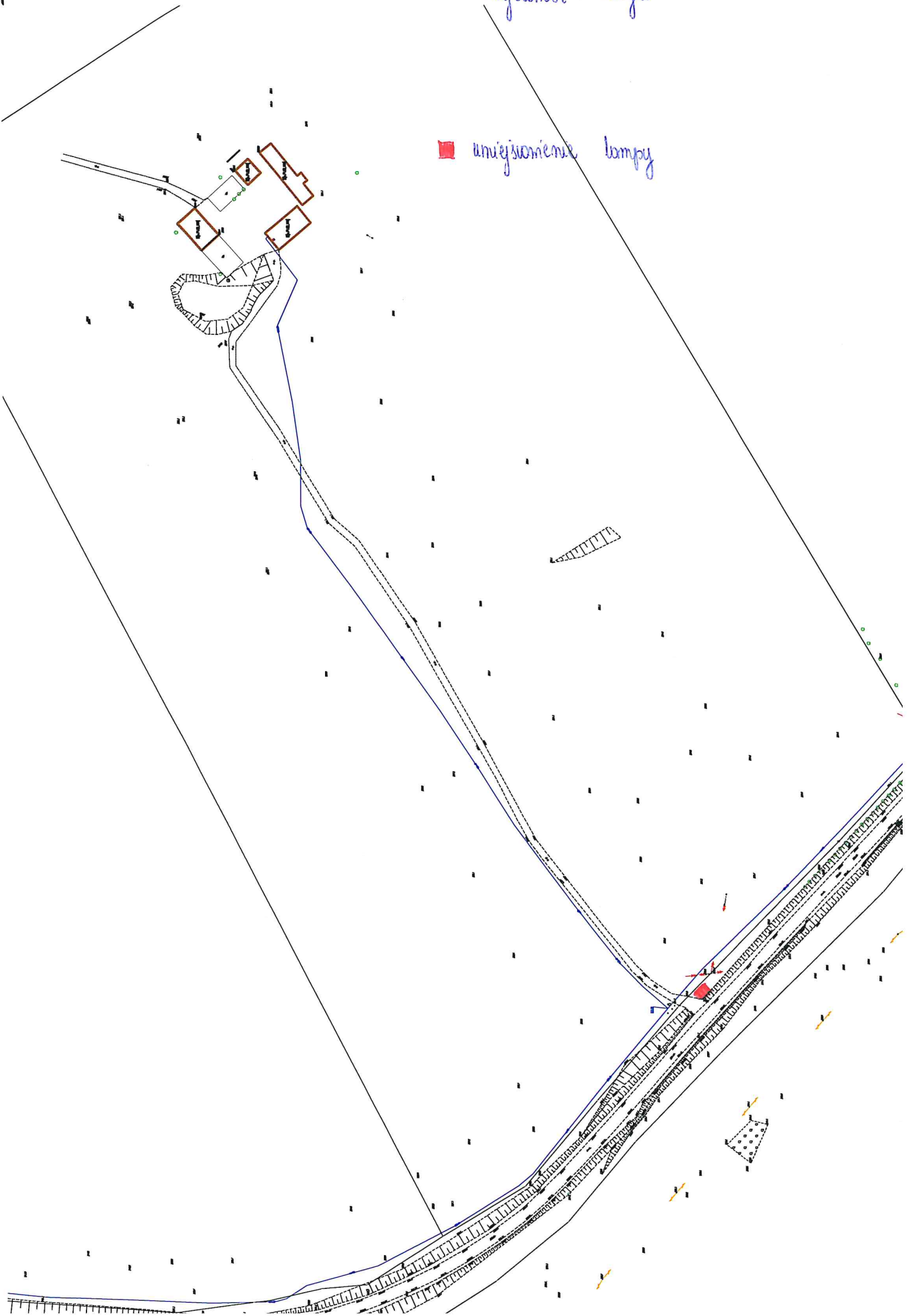
■ umieszczenie lampy



Mapa nr 6C

Miejscowość Łatyki

■ umieszczenie lampy



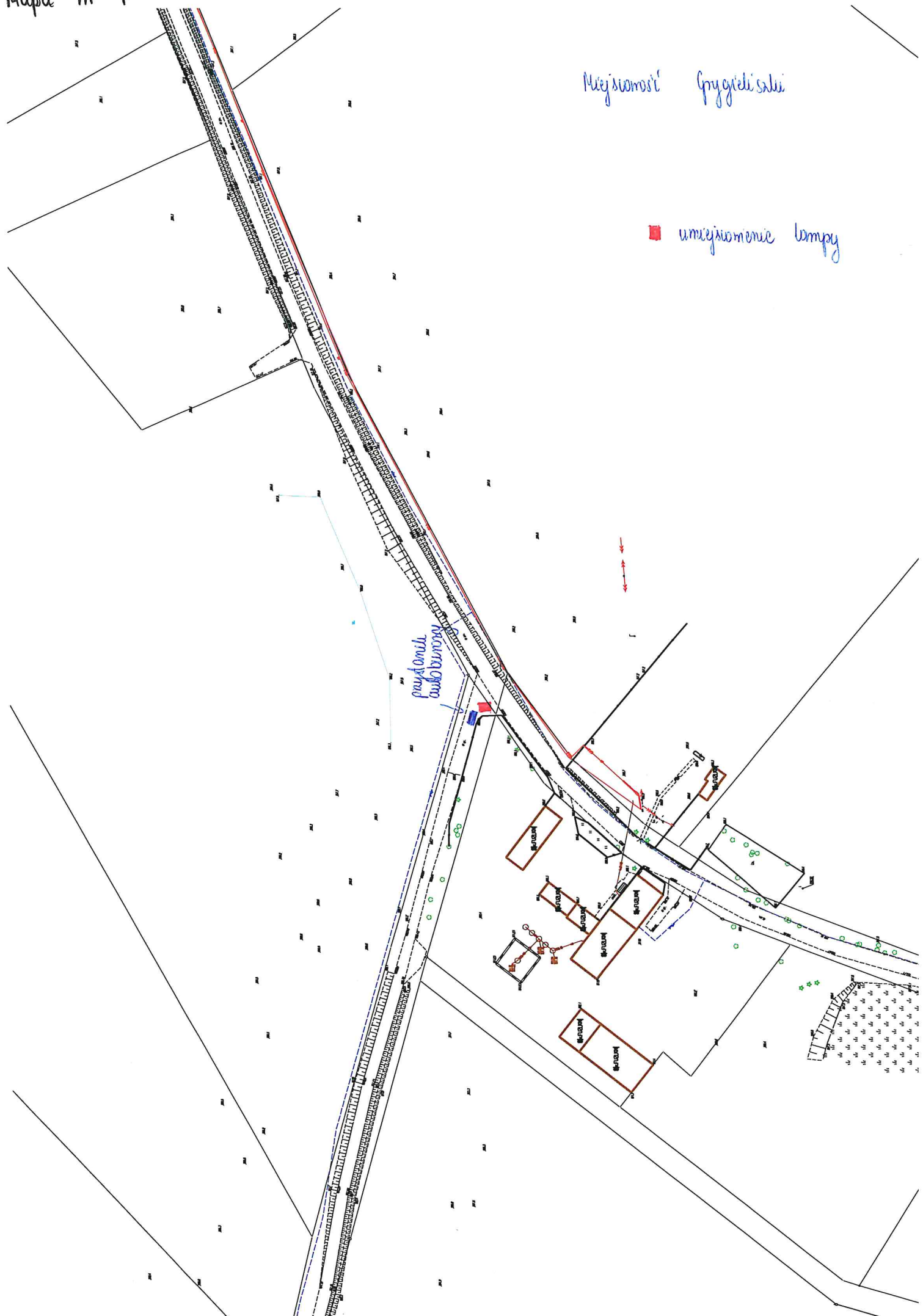


Mapa m 7

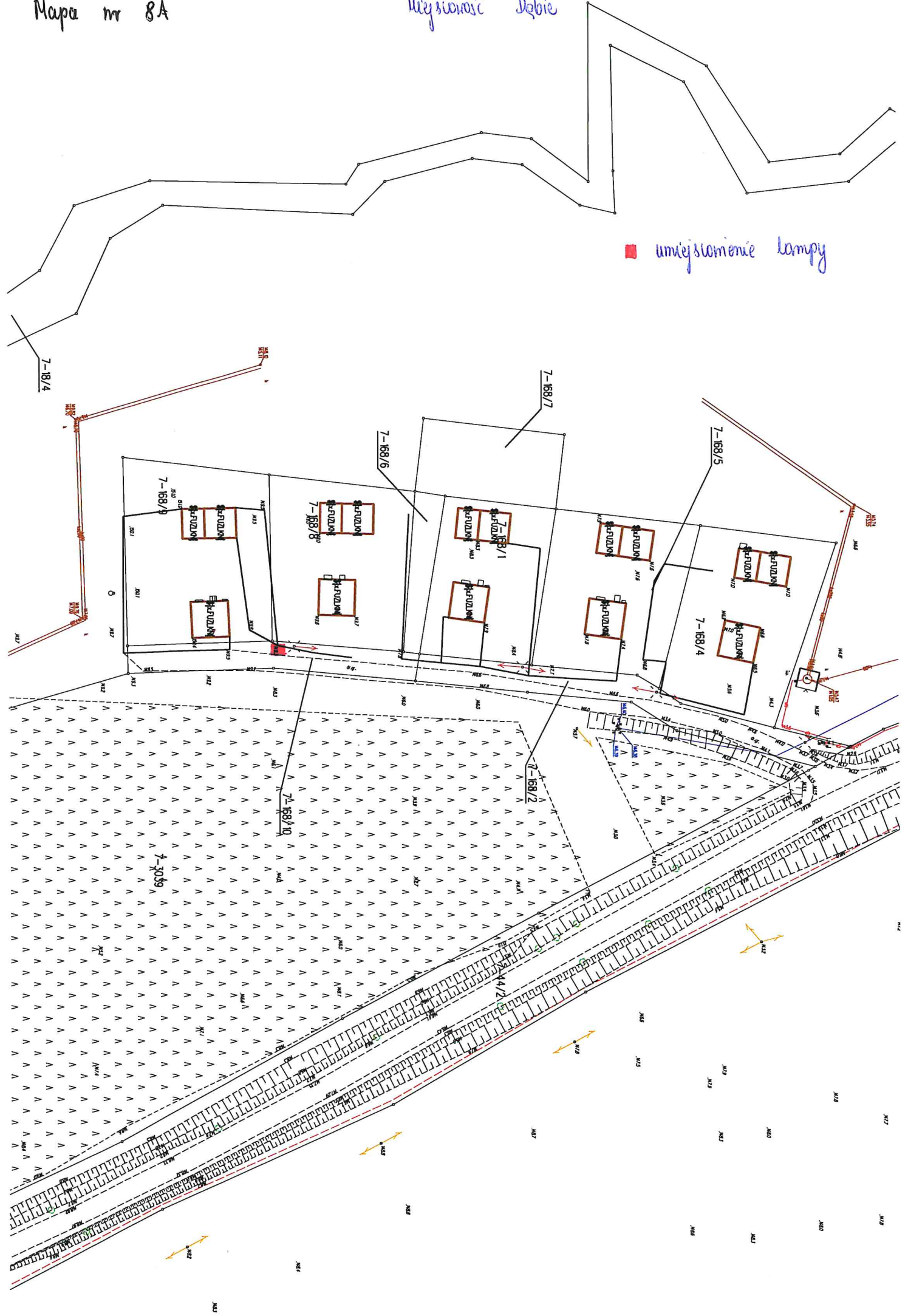
Miejscowości Gryczki'skie

■ umiejscowienie lampy

przejście autobusowe



■ umiejscowienie lampy

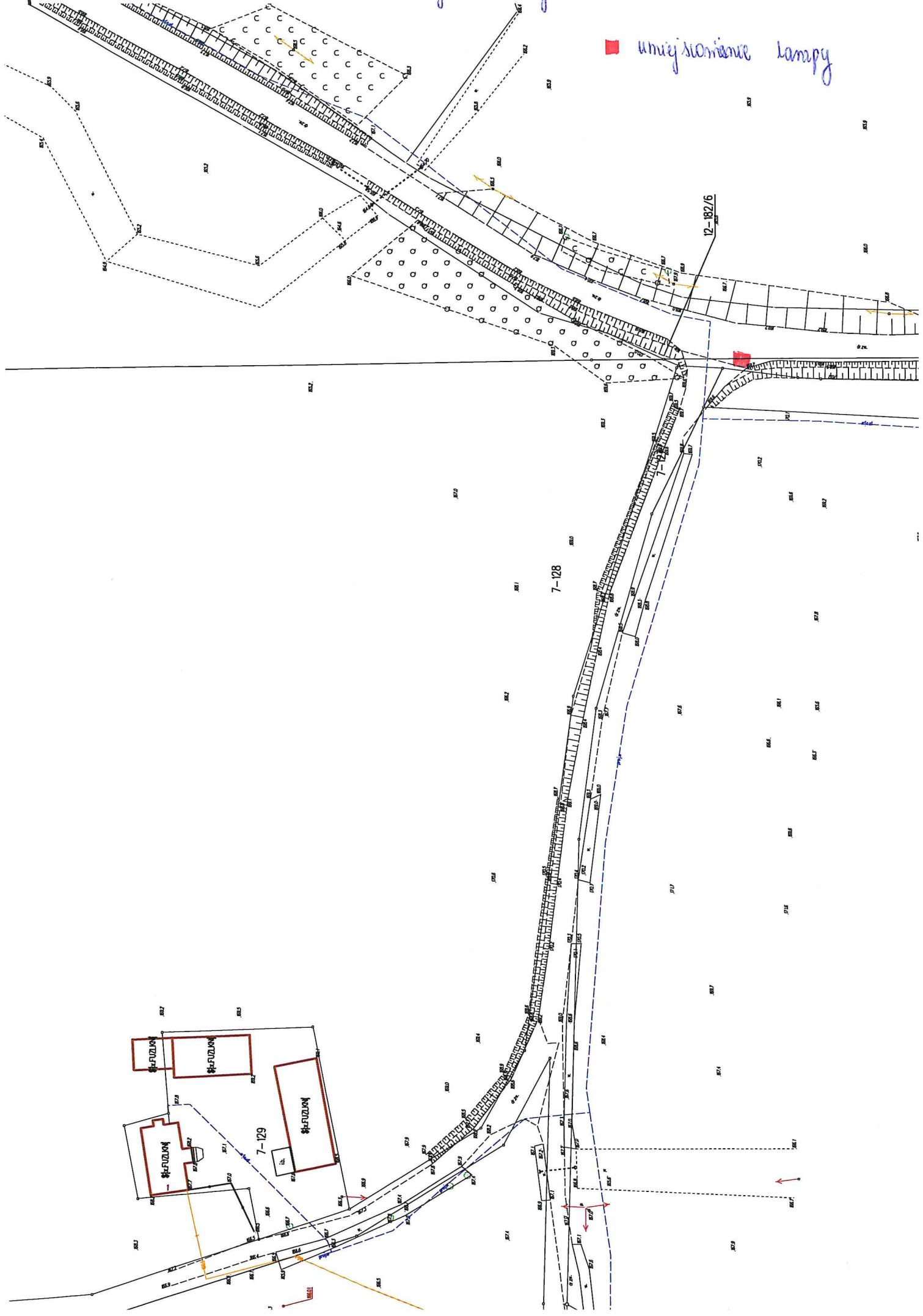




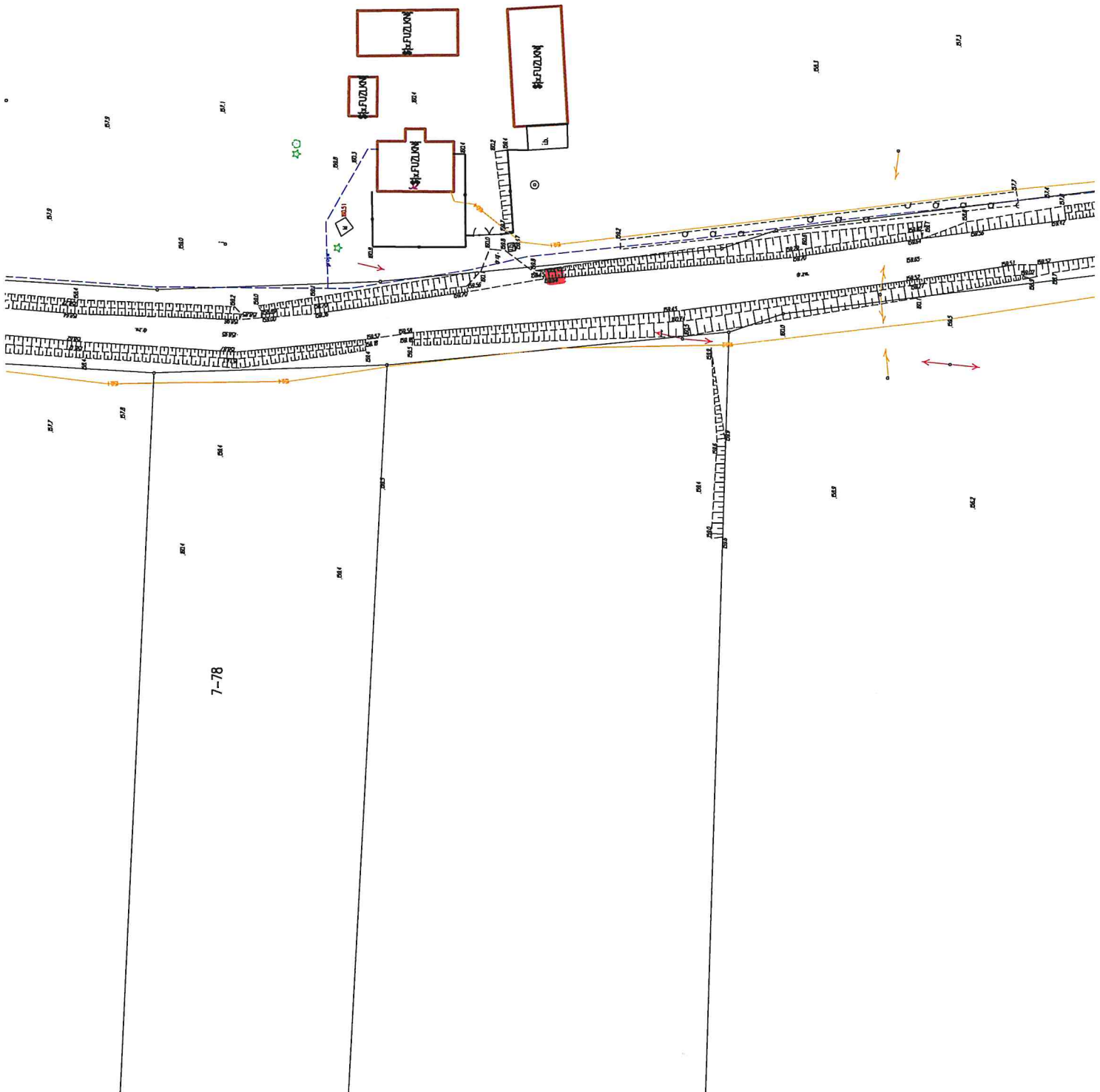
Mapa nr 8B

nijsionosi gromka

■ umijsioniance lampy



■ umiejscowienie lampy

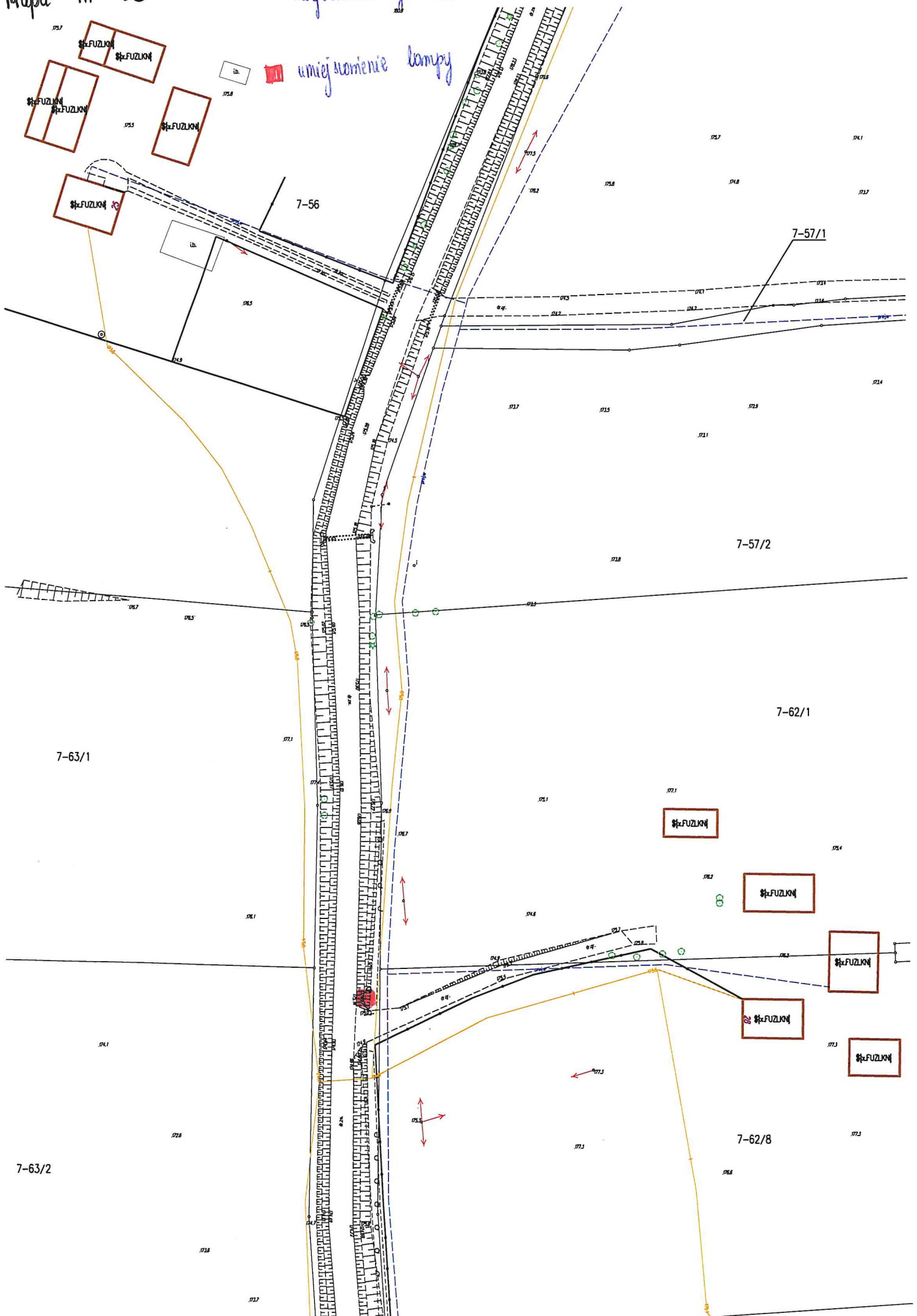




Mapa m 8D

Niejsowości Głotkwa

umiejscowienie lampy



7-63/1

7-63/2

7-57/2

7-62/1

7-62/8

7-56

7-57/1

FUZJON

FUZJON

FUZJON

FUZJON

FUZJON

