

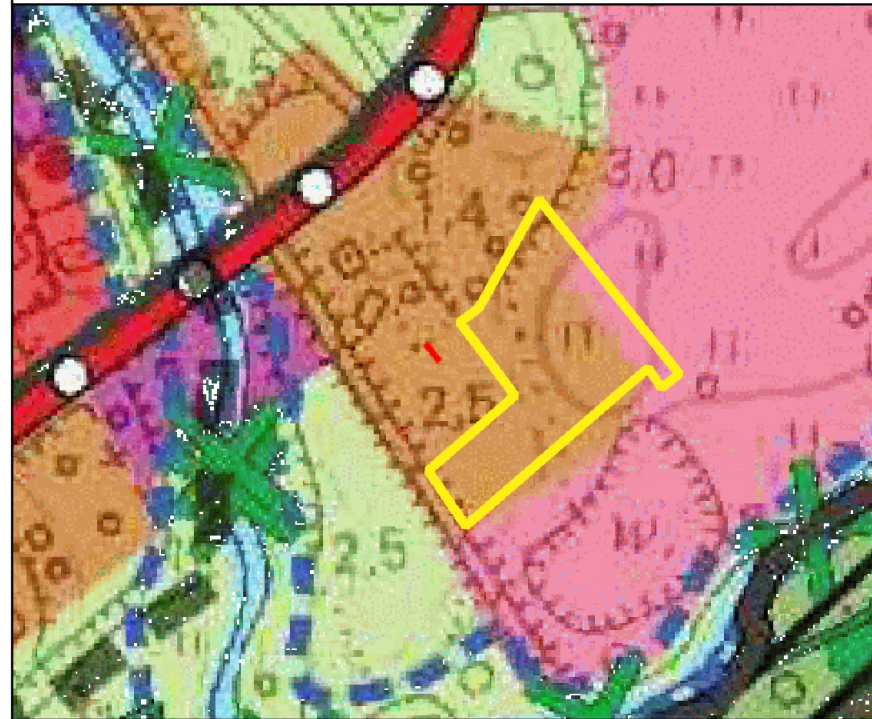
Miejscowy plan zagospodarowania przestrzennego na wschód od ulicy Stadionowej w Gołdapi



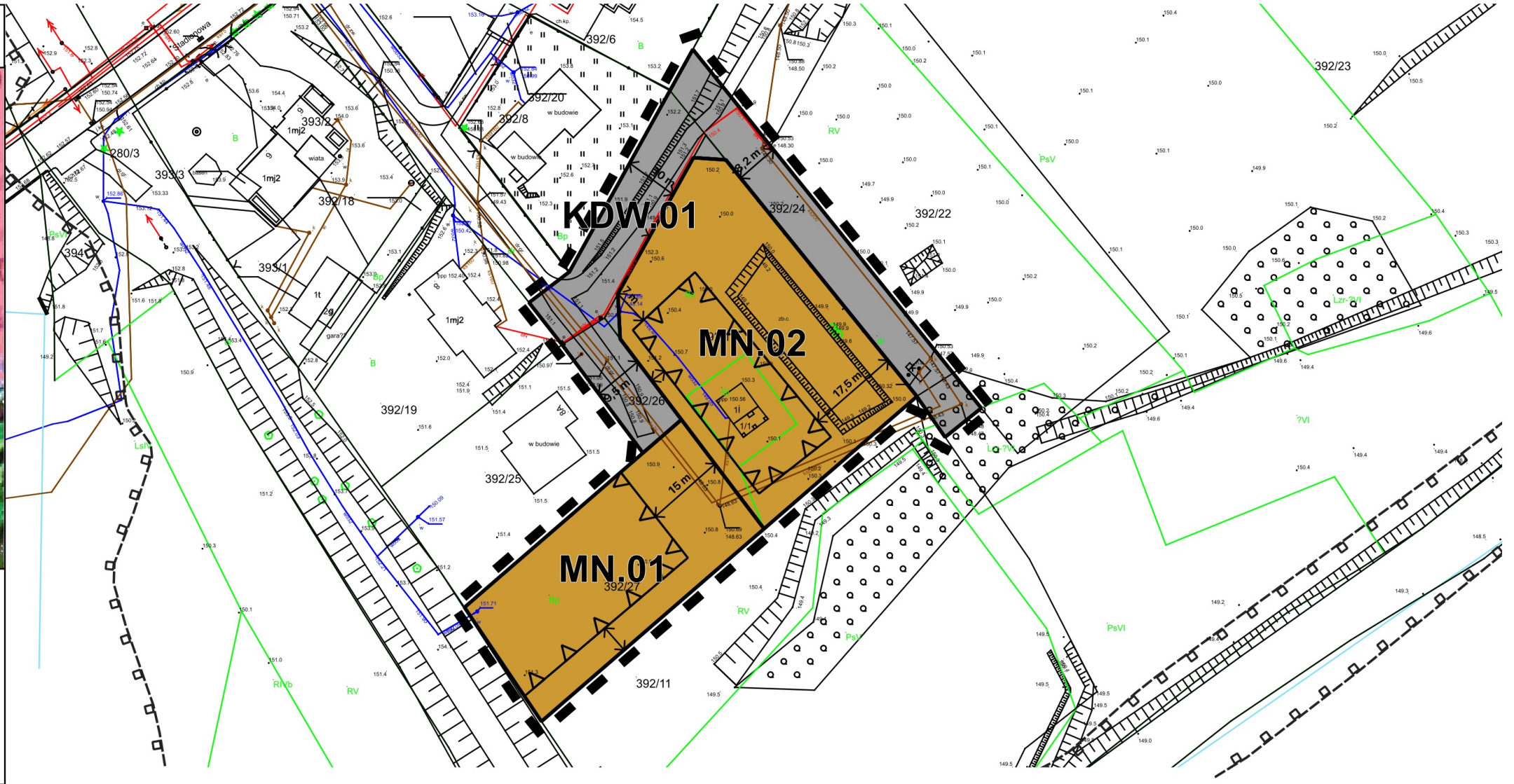
skala 1:1000



Fragment Studium uwarunkowań i kierunków
zagospodarowania przestrzennego miasta i gminy Gołdap

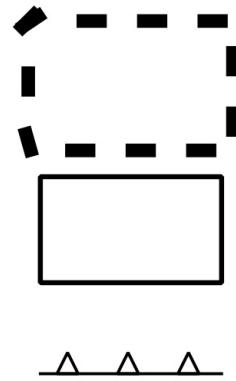


Legenda	
Stan istniejący	tereny o funkcjach gospodarczych
tereny wielofunkcyjne o wysokiej intensywności	tereny o funkcjach mieszkaniowych
tereny wielofunkcyjne o niskiej intensywności	tereny o funkcjach usługowo-gospodarczych
tereny usługowe	tereny o funkcjach rekreacyjno-wypoczynkowych
tereny turystyczne i rekreacyjne	tereny o funkcjach sportowo-wypoczynkowych
tereny działalności gospodarczej	tereny o funkcjach kulturalno-wypoczynkowych
tereny specjalne	tereny o funkcjach przyrodniczo-wypoczynkowych
tereny rolnicze przeznaczone do produkcji	tereny o funkcjach przyrodniczo-wypoczynkowych
tereny zielone	tereny o funkcjach przyrodniczo-wypoczynkowych
lasy	tereny o funkcjach przyrodniczo-wypoczynkowych
wody powierzchniowe	tereny o funkcjach przyrodniczo-wypoczynkowych
Kierunki rozwoju	tereny o funkcjach przyrodniczo-wypoczynkowych
tereny wielofunkcyjne o wysokiej intensywności	tereny o funkcjach przyrodniczo-wypoczynkowych
tereny wielofunkcyjne o niskiej intensywności	tereny o funkcjach przyrodniczo-wypoczynkowych
tereny usługowe	tereny o funkcjach przyrodniczo-wypoczynkowych
tereny turystyczne i rekreacyjne	tereny o funkcjach przyrodniczo-wypoczynkowych
tereny o funkcjach gospodarczych	tereny o funkcjach przyrodniczo-wypoczynkowych
tereny o funkcjach mieszkaniowych	tereny o funkcjach przyrodniczo-wypoczynkowych
tereny o funkcjach usługowo-gospodarczych	tereny o funkcjach przyrodniczo-wypoczynkowych
tereny o funkcjach rekreacyjno-wypoczynkowych	tereny o funkcjach przyrodniczo-wypoczynkowych
tereny o funkcjach sportowo-wypoczynkowych	tereny o funkcjach przyrodniczo-wypoczynkowych
tereny o funkcjach kulturalno-wypoczynkowych	tereny o funkcjach przyrodniczo-wypoczynkowych
tereny o funkcjach przyrodniczo-wypoczynkowych	tereny o funkcjach przyrodniczo-wypoczynkowych



Legenda

OZNACZENIA OGÓLNE

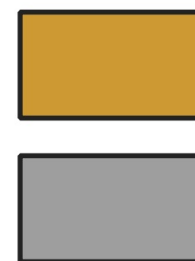


granica planu

linie rozgraniczające tereny o różnym przeznaczeniu
lub różnych zasadach zagospodarowania

nieprzekraczalna linia zabudowy

PRZEZNACZENIE TERENÓW



MN - tereny zabudowy mieszkaniowej jednorodzinnej

KDW - tereny dróg wewnętrznych