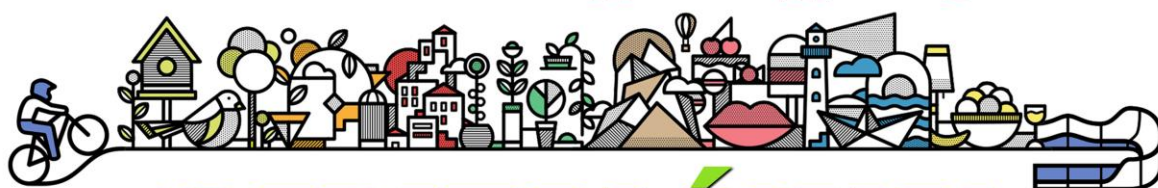


Razem  
**zaplanujmy tereny  
zielone rekreacyjno-wypoczynkowe**



**'SZPITALÓWA'**

**ANKIETA** (dotycząca planu zagospodarowania przestrzennego obszaru położonego nad rzeką Gołdapą między ulicami: Generała Sikorskiego, Różaną i Lipową.)

**Na jakim osiedlu /ulicy mieszkasz?**  
.....

**1. Płeć**

kobieta     mężczyzna

**2. Grupa wiekowa**

do 18 lat     18-29 lat     30-39 lat     40-49 lat     50 lat i powyżej

**3. Status społeczny**

uczeń/student     osoba pracująca     osoba bezrobotna     rencista/emeryt

**4. Wykształcenie**

podstawowe     gimnazjalne     średnie/zawodowe     wyższe

**5. Do której kategorii osób się zaliczasz ?**

mieszkaniec Gołdapi, terenów sąsiadujących w bliskiej odległości ze SZPITALÓWĄ

mieszkaniec okolic Gołdapi

turysta / osoba sporadycznie odwiedzająca miasto Gołdap

**6. Jak docierasz do centrum Gołdapi?**

pieszo       rowerem/hulajnogą       autobusem       samochodem

inaczej .....

**7. Jak spędzasz wolny czas? (wpisz gdzie najczęściej spędzasz wolny czas)**

.....  
.....  
.....

**8. Preferowana przez Ciebie forma wypoczynku?**

z rodziną       z grupą znajomych

z partnerem/partnerką       z dziećmi

samotnie       z psem lub innym zwierzęciem

treningi zorganizowane       inne .....

**9. Czy korzystasz z terenu, którego dotyczy ankieta ?**

tak, często       tak, rzadko       nie korzystam

**10. W jakich celach korzystasz z terenu, którego dotyczy ankieta? (pytanie nie dotyczy osób, które w poprzednim pytaniu udzieliły odpowiedzi "nie korzystam")**

w celach komunikacyjnych       uprawianie sportu

w celach wypoczynkowych       wszystkie z powyżej wymienionych

inne (jakie) ? .....

.....  
.....

**11. Które elementy obecnego zagospodarowania terenu należy bezwzględnie uszanować, a które wymagają zmiany i zagospodarowania innego niż dziś?**

.....  
.....  
.....  
.....

**12. Jakie funkcje Twoim zdaniem powinien spełniać określony w ankiecie teren?**

- miejsce zarówno biernego jak i aktywnego wypoczynku
- miejsce spotkań lokalnej społeczności
- miejsce organizacji festynów, pikników, imprez plenerowych itp.
- wszystkie z powyżej wymienionych

**13. Wypoczynek oraz aktywności jakie w przyszłości chciałabyś/chciałbyś uprawiać w na SZPITALÓWIE ?**

- spacerowanie
- spotkania ze znajomymi
- wypoczynek z dziećmi
- piknikowanie/grillowanie
- bieganie
- kajakarstwo (rzeką Gołdapą)
- spacerowanie
- spotkania ze znajomymi
- wszystkie z powyżej wymienionych
- inne (jakie) ? .....
- .....

**14. Jakie elementy infrastruktury chciałabyś/chciałbyś odnaleźć na terenie przyszłej SZPITALÓWY ?**

- skatepark
- amfiteatr
- boisko do streetballu
- boisko do piłki nożnej
- miejsca zabaw dla dzieci
- ścianka wspinaczkowa
- miejsce na ognisko/grille
- zadaszony pawilon/altana
- przystań na wodzie dla kajaków
- obiekt małej gastronomii
- stacja naprawcza rowerów
- stojaki na rowery
- wybieg dla psów
- kino letnie
- siłownia na świeżym powietrzu
- kosze na śmieci
- zaplecze socjalne
- parking
- park linowy
- punkty i platformy widokowe/samotnie
- monitoring
- oświetlenie
- wszystkie z powyżej wymienionych
- inne (jakie) ? .....

15. Jak powinny być rozwiązane kwestie komunikacyjne na tym terenie? Czy potrzebne są nowe powiązania komunikacyjne z siecią ulic miejskich, jeżeli tak to jakie?

.....  
.....

16. Czy Twoim zdaniem ul. Lipowa na odcinku od Szpitala do zabudowań przy ul. Lipowa 6 powinna być wyłączona z ruchu samochodowego?

tak  nie

17. Czy widzisz potrzebę wprowadzenia na danym terenie nowej zabudowy mieszkaniowej jedno lub wielorodzinnej, usługowej jako uzupełnienie już istniejącej?

tak  nie

18. Jeżeli w poprzednim pytaniu odpowiedziałeś „tak” to o jaki rodzaj zabudowy należy uzupełnić istniejącą zabudowę?

jednorodzinna  wielorodzinna  usługowa

19. Jak powinny być zagospodarowane brzegi rzeki Gołdapy?

istniejące nieużytki i zieleń nieurzędzona

park/bulwar wzdłuż rzeki wraz z obiektami rekreacyjnymi, turystycznymi i sportowymi

tereny zabudowane wraz z zielenią urzędzoną o ograniczonym dostępie dla mieszkańców

w inny sposób (jaki?).....  
.....  
.....

12. Jakie problemy uważasz za najważniejsze do rozwiązania na terenie, którego dotyczy ankieta? (odpowiedz)

.....  
.....

nie zauważam

## Dziękujemy za Twój głos.

.....

Ankieta jest anonimowa i ma na celu rozpoznanie i zebranie preferencji mieszkańców miasta Gołdap, dotyczących przyszłego zagospodarowania obszaru położonego nad rzeką Gołdapą między ulicami: Generała Sikorskiego, Różaną i Lipową Pomóż nam stworzyć ten dokument .

Wypełnij ankietę i przekaz ją ankieterom lub zeskanuj i wyślij do dnia 21 lipca 2021 na adres: [pom@goldap.pl](mailto:pom@goldap.pl)

Ankietę można również wypełnić na stronie Urzędu Miejskiego w Gołdapi <https://portal.goldap.pl/> w zakładce „KONSULTACJE SPOŁECZNE” dotyczące: **Plan zagospodarowania przestrzennego obszaru położonego nad rzeką Gołdapą między ulicami: Generała Sikorskiego, Różaną i Lipową.**

