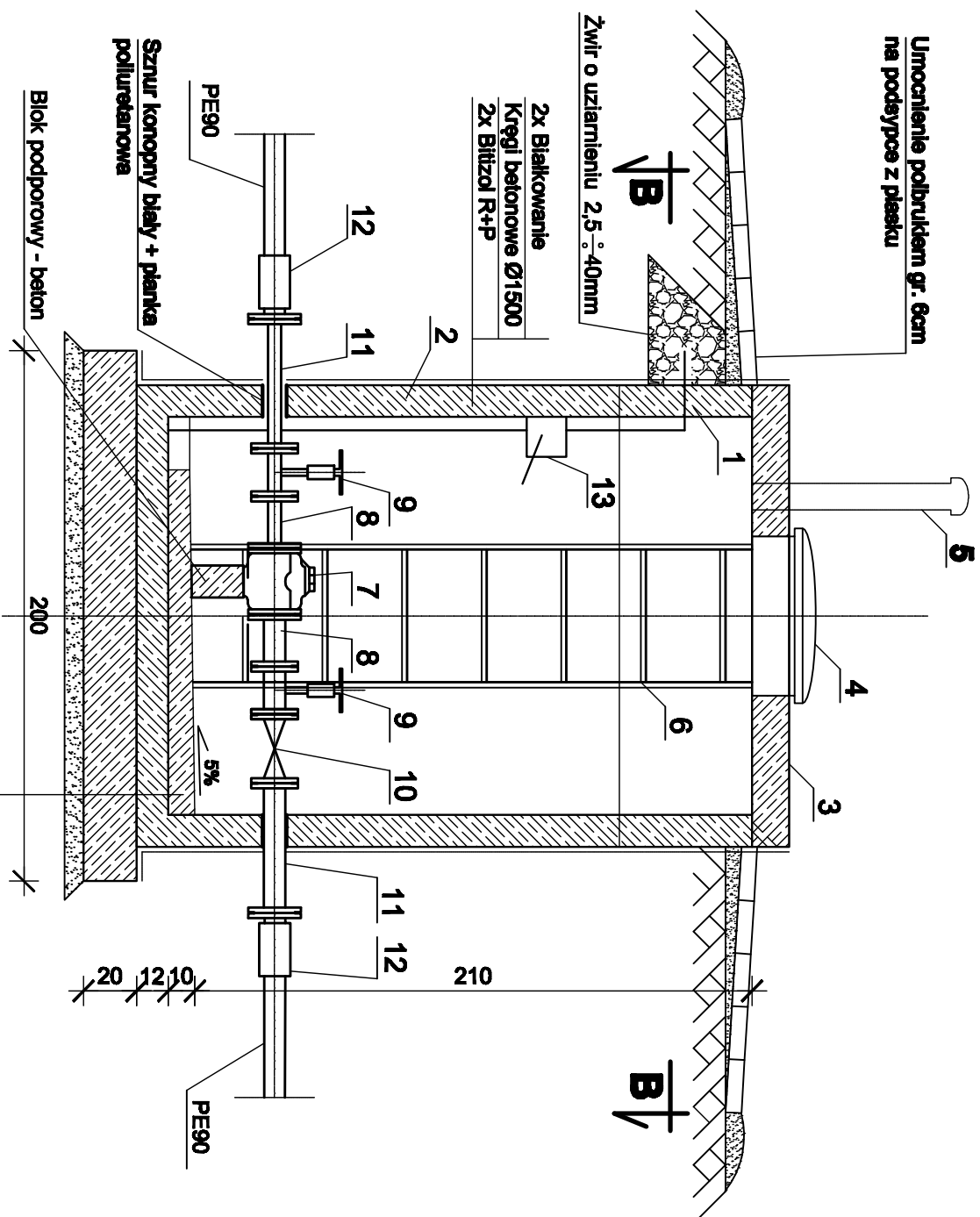
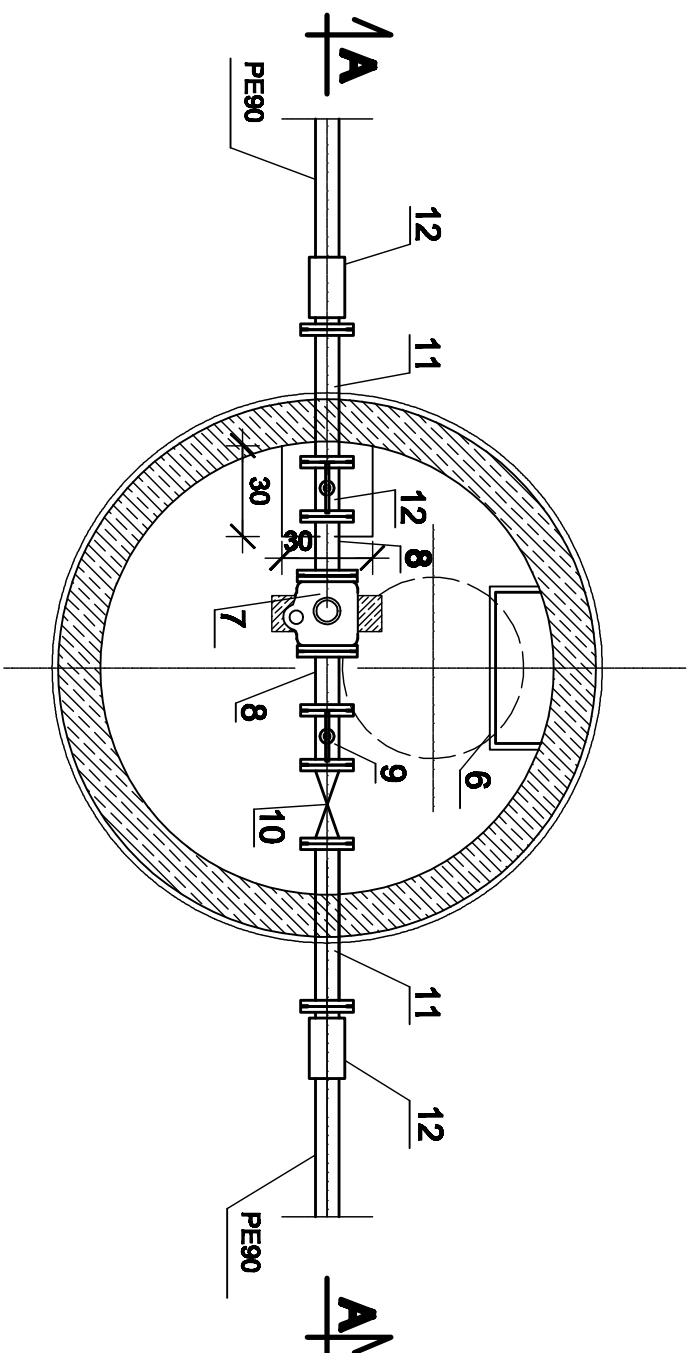


## Przekrój A-A



### Przekrój B-B



WYKAZ ELEMENTÓW STUDZIENKI WODOMIERZOWEJ				
Lp.	WYSZCZEGÓLNIENIE	JEDN.	ILOŚĆ	UWAGI
1	Element studni "EST" 1500/500mm (beton B-30) ze złączem trapezowym łączonym na uszczelkę ze sznurka gumowego	szt.	1	Dostawa np: "Asybet" Kurzętnik
2	Podstawa studni "PST" 1500/1700mm (beton B-30) ze złączem trapezowym łączonym na uszczelkę ze sznurka gumowego	szt.	1	Dostawa np: "Asybet" Kurzętnik
3	Płyta pokrywowa z otworem 1780/800mm (beton B-30)	szt.	1	Dostawa np: "Asybet" Kurzętnik
4	Właz stalowy typ "Walcz"	szt.	1	Dostawa wykonawcy
5	Wywiertznik PCV Ø110	szt.	1	Dostawa wykonawcy
6	Drabina stalowa l=2,0m	szt.	1	Dostawa wykonawcy
7	Wodominierz sprzężony MW/l.s DN80	szt.	1	Dostawa "Hawle"
8	Króciec dwukoleńierzowy DN80 l=200mm	szt.	2	Dostawa "Hawle"
9	Zasuwa klinowa koleńierzowa DN80	szt.	2	Dostawa "Hawle"
10	Zawór zwrrotny antyskażeniowy DN80	szt.	1	Dostawa "Hawle"
11	Króciec dwukoleńierzowy DN80 l=500mm	szt.	2	Dostawa "Hawle"
12	Złączka PE90	szt.	2	Dostawa "Hawle"
13	Odwodnienie studni pompą ręczną skrzydełkową	szt.	1	Dostawa wykonawcy

<p style="text-align: center;"><b>AGENCJA PROMOCJI EKOROZWOJU</b>  <b>"EKO - PARTNER"</b>  <b>10-137 OLŠTYN ul. Bękitna 11</b></p>			
<b>Miejscowość</b>	<b>Mażucie, Gmina Godziszewo</b>		
<b>Zadanie</b>	<b>Kanalizacja sanitarna i oczyszczalnia ścieków w miejscowości Mażucie</b>		
<b>Obiekt</b>	<b>Studzienka wodociągowa</b>		
<b>Rysunek</b>	<b>Studzienka wodociągowa - rzut i przekrój</b>		
<b>Branża</b>	<b>Technologia</b>		
<b>Opracował</b>	<b>Kamil Smoliński</b>	<b>Podpis</b>	<b>Data</b>
<b>Projektant</b>	<b>mgr inż. Marek Borkowski</b>	<b>Podpis</b>	<b>Luty 2010</b>
<b>Skala</b>	<b>1:25</b>	<b>Nr nr.</b>	<b>T-9</b>