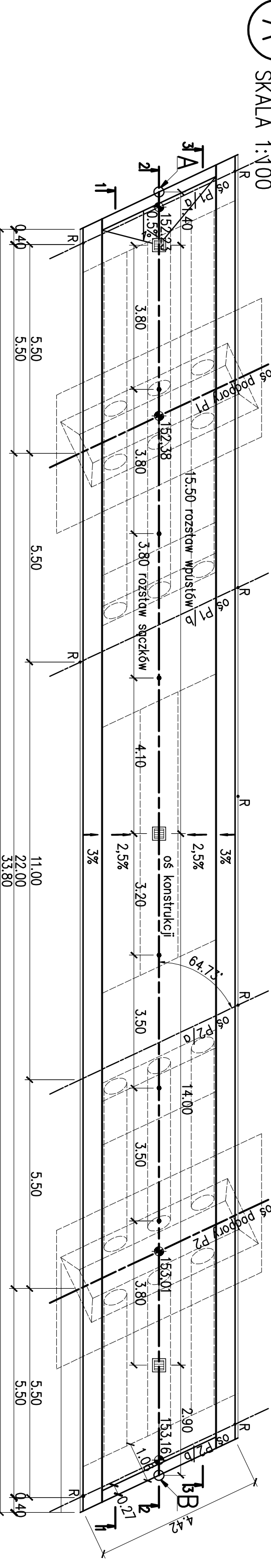
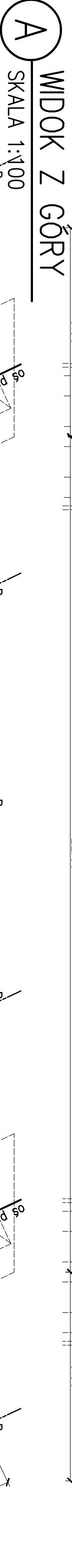
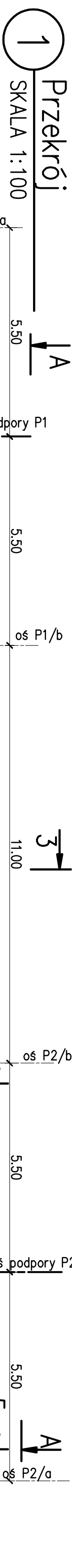
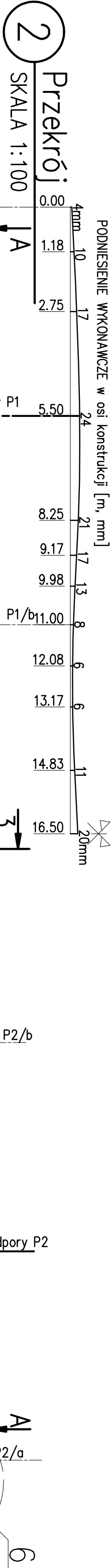
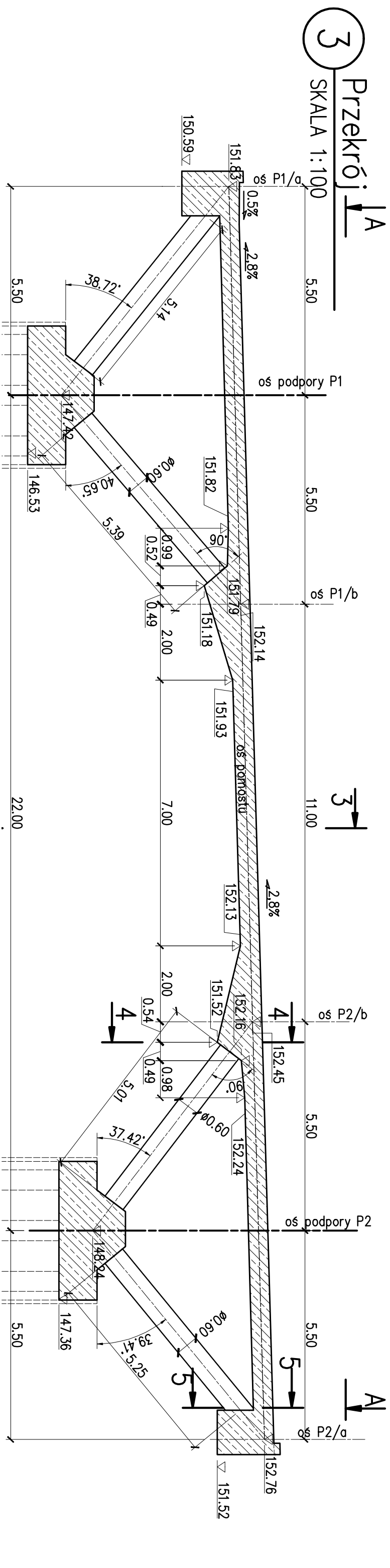
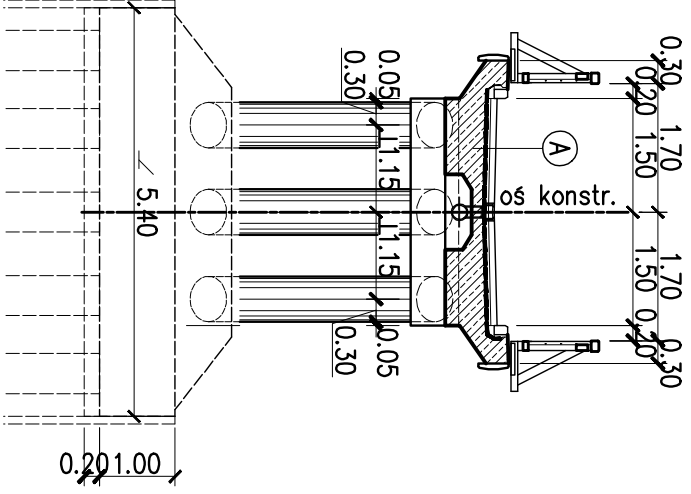


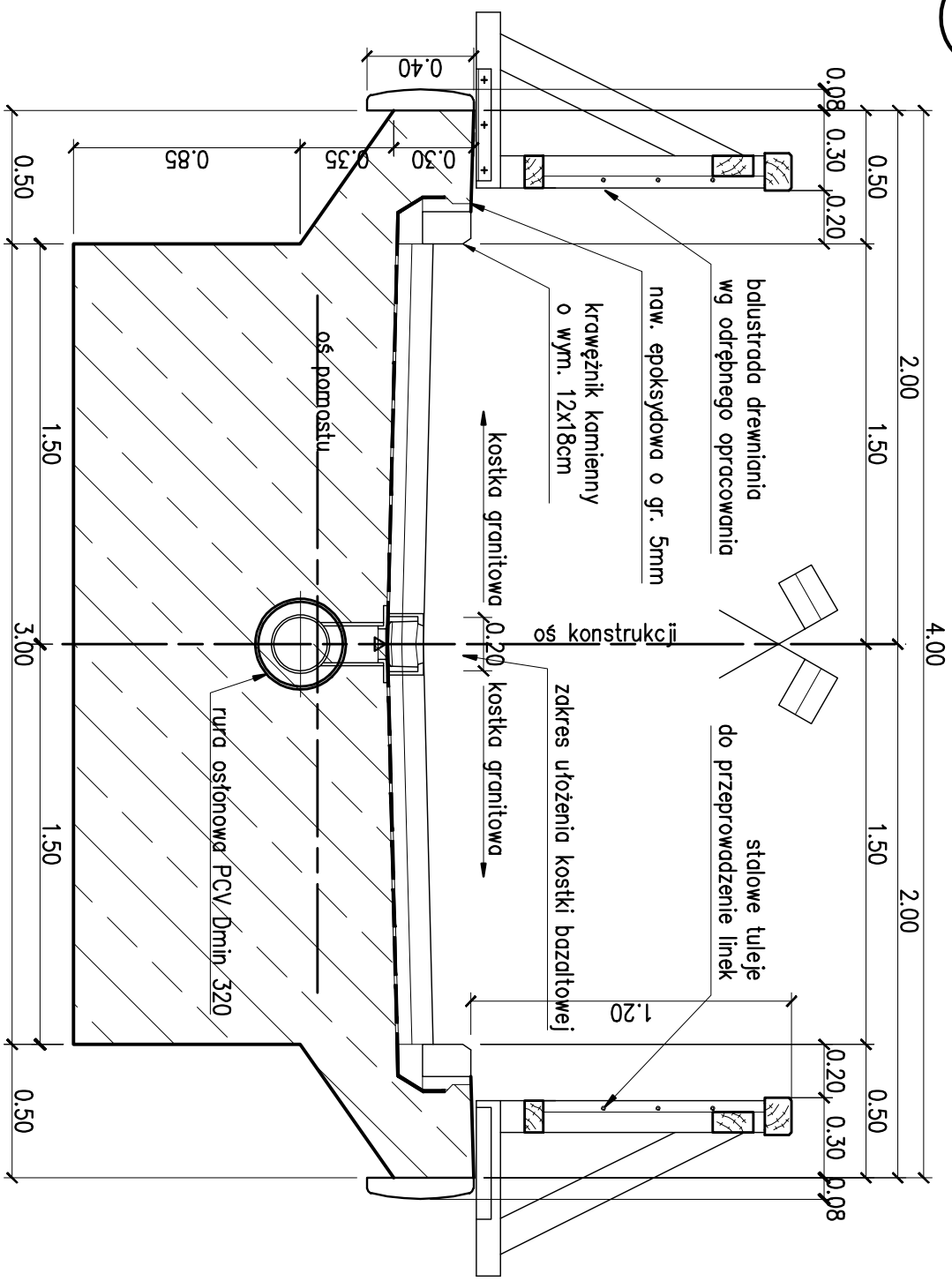
GEOMETRIA KONSTRUKCJI skala 1:100



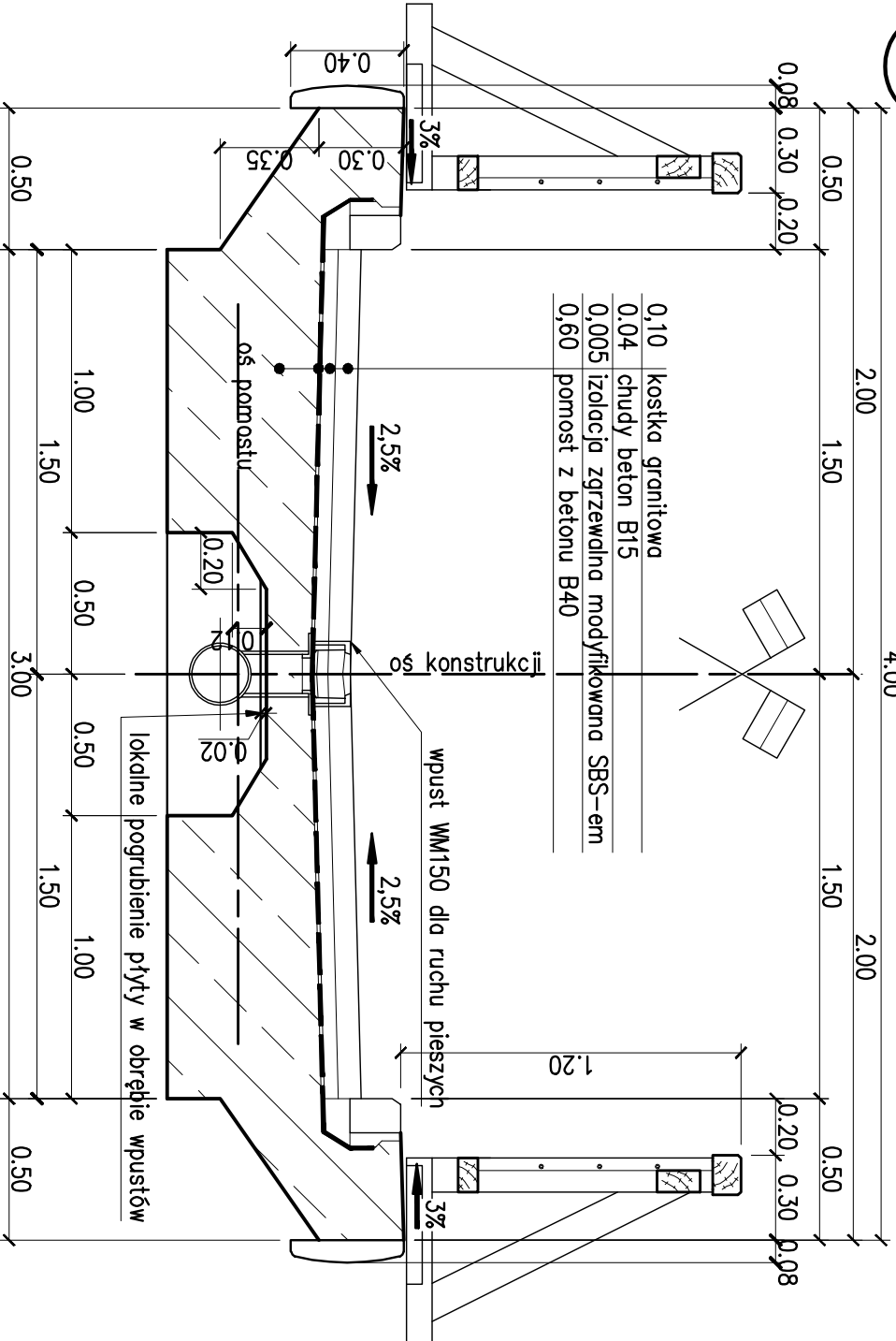
3 PRZEMÓW POPRZECZNY
SKALA 1:100



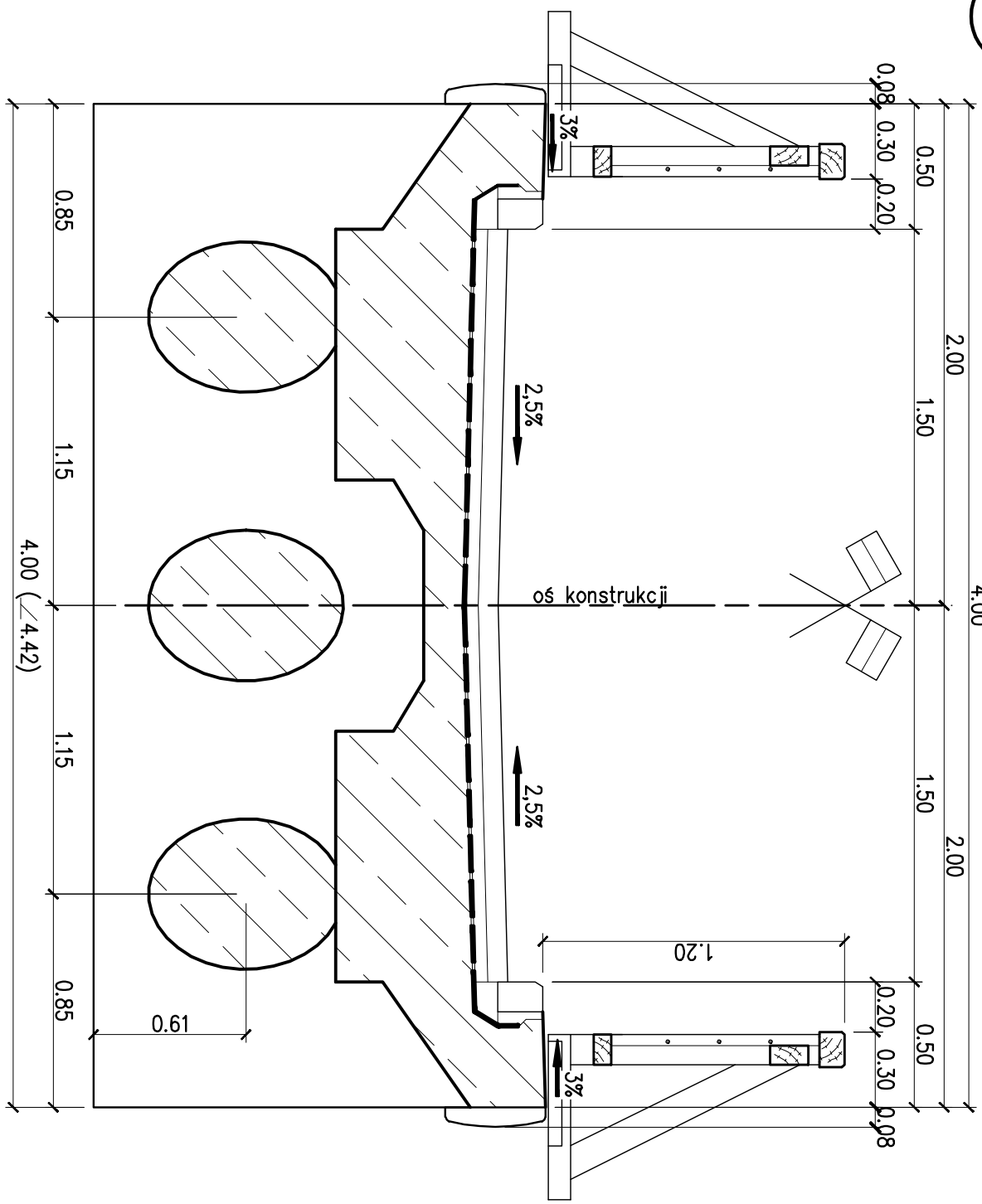
4 PRZEMÓW POPRZECZNY – szczegółowy
SKALA 1:25



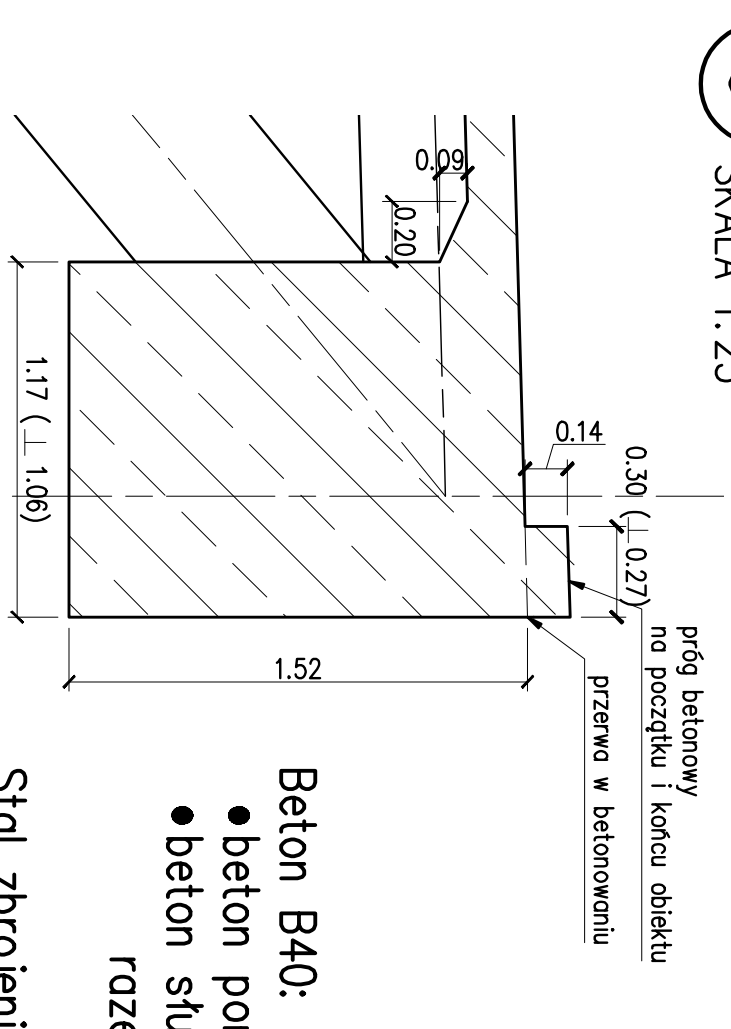
3 PRZEMÓW POPRZECZNY – szczegółowy
SKALA 1:25



5 PRZEMÓW POPRZECZNY – szczegółowy
SKALA 1:25



6 Szczegół poprzeczny
SKALA 1:25



- Beton B40:
- beton pomostu: V=75,6m³
 - beton słupów: V=17,6m³
 - razem V=93,2m³
- Stal zbrojeniowa: A-IIIIN (BSt 500S)

NUMER	OPIS	DATA	ZATWIERDZIŁ
	ZMIANY		

Rozwiązanie zawiera w sobie pełną dokumentację techniczną, w tym: plany, przekroje, widoki, szczegóły, a także listę materiałów i kosztorys. Wszelkie zmiany i poprawki należy zgłaszać pisemnie do Biura Inżynierii Lądowej.

BIURO INŻYNIERII LĄDOWEJ "AGARM"		PROJEKT WYKONAWCZY	
CEZARY MONKIEWICZ		Kładka pieszo-rowerowa na rz. Gótdopa	
ul. Jagiellońska 29B/56, 83-110 Toruń		w przedłużeniu ul. Ustronie w m. Gótdopa	
tel./fax (58) 77701040, kom. 606830444		OBJEKT	
e-mail: monk@agarm.pl		Kładka pieszo – rowerowa	

TYTUŁ RYSUNKU		Geometria konstrukcji	
PROJEKTANT		mgr inż. Cezary Monkiewicz	
SPRAWDZAJĄCY		mgr inż. Piotr Stebajach	
Data		08.2008	
Nr arch.		002_08	
Nr rys.		1.5	
Skala		1:100	