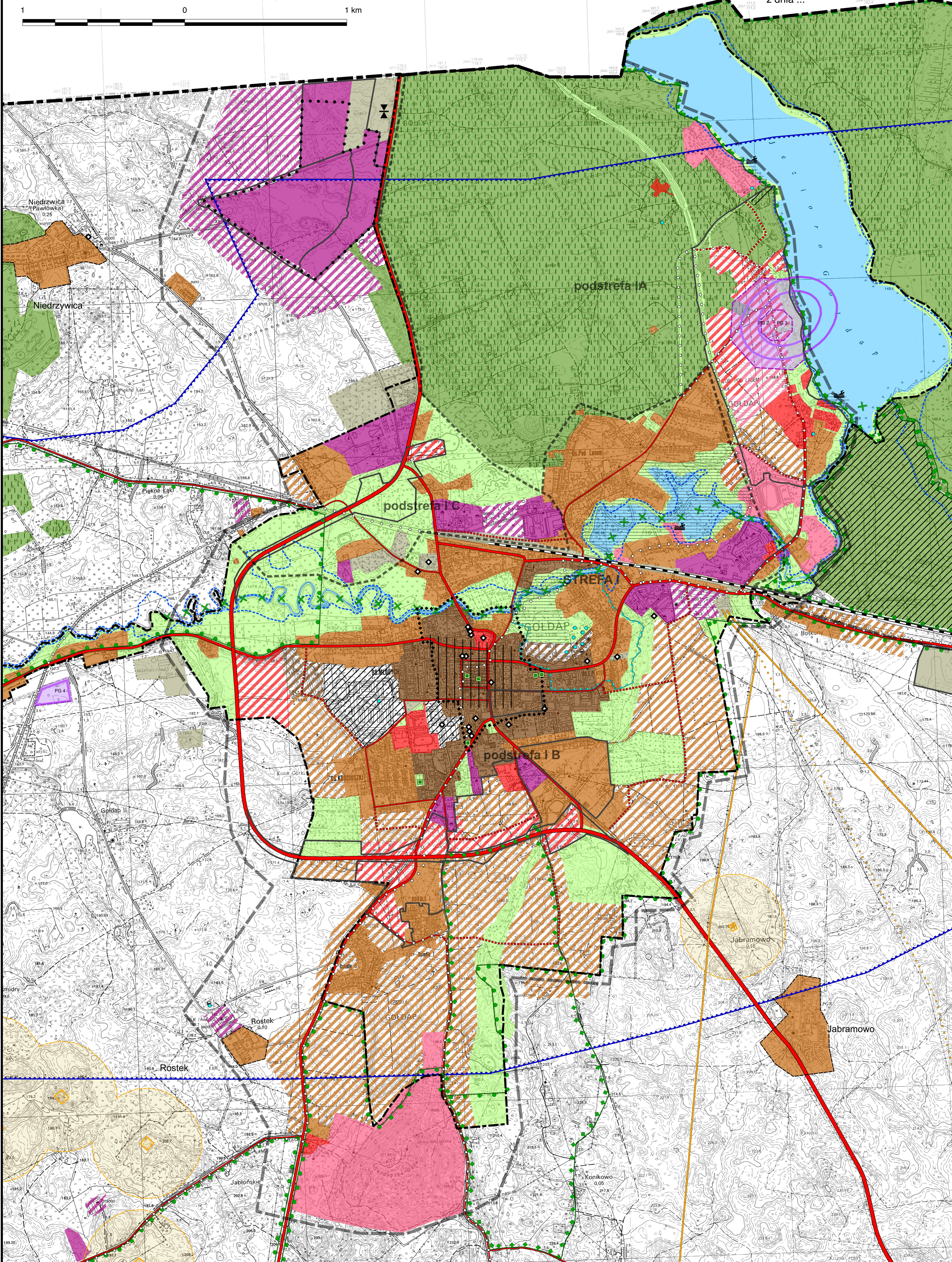


STUDIUM UWARUNKOWAŃ I KIERUNKÓW ZAGOSPODAROWANIA PRZESTRZENNEGO MIASTA I GMINY GOŁDAP obszar miasta

skala 1:10 000

Załącznik nr ... do uchwały nr ...
Rady Miejskiej w Gołdapi
z dnia ...

1 0 1 km



Legenda

Stan istniejący	tereny działalności gospodarczej	Ochrona zabytków	lasy ochronne
tereny wielofunkcyjne o wysokiej intensywności	Zasady realizacji polityki przestrzennej	obiekty wpisane do wojewódzkiego rejestru zabytków	powiązania przyrodnicze
tereny wielofunkcyjne o niskiej intensywności	podstrefy polityki przestrzennej	obszar wpisany do wojewódzkiego rejestru zabytków	obszary narażone na osuwanie się mas ziemnych
tereny usługowe	strefy polityki przestrzennej	Komunikacja	główny zbiornik wód podziemnych
tereny turystyczne i rekreacyjne	zwarta zabudowa wsi	układ nadrzędny	strefy pośrednie ujęcia wody
tereny działalności gospodarczej	obowiązujące plany miejscowe	układ podstawowy	ujęcia wody
tereny specjalne	obszary przestrzeni publicznej	układ uzupełniający	strefa zalewu (1%)
tereny rolniczej przestrzeni produkcyjnej	tereny śródmieścia	kierunki rozwoju	obszar górniczy
tereny zieleni	tereny zamknięte	przejście graniczne	teren górniczy PG
lasy	Ochrona przyrody	linia kolejowa	złoża
wody powierzchniowe	rezerwat przyrody	szlaki rowerowe	kierunki rozwoju sieci elektroenergetycznej wysokiego napięcia
Kierunki rozwoju	park krajobrazowy	Oznaczenia pozostałe	przebieg sieci elektroenergetycznej wysokiego napięcia
tereny wielofunkcyjne o wysokiej intensywności	obszary chronionego krajobrazu	granica gminy	istniejąca turbina wiatrowa
tereny wielofunkcyjne o niskiej intensywności	obszary natura 2000 OSO	granica miasta	obszary, na których rozmieszczone będą urządzenia wytwarzające energię z odnawialnych źródeł energii o mocy przekraczającej 100 kW
tereny usługowe	obszary natura 2000 SOO	specjalna strefa ekonomiczna podstrefa Gołdap	strefy ochronne związane z ograniczeniami w zabudowie oraz zagospodarowaniu i użytkowaniu terenu
tereny turystyczne i rekreacyjne	zespół przyrodniczo-krajobrazowy	cmentarze	
	pomniki przyrody	przystanie i kąpieliska	