

Zarządzenie Nr 709 VII / 2013

Burmistrza Goldapi

z dnia 24 lipca 2013 r.

w sprawie ogłoszenia przetargu na dzierżawę działek rolnych położonych Goldapi przy ul. Żeromskiego, Dolnej, 1 Maja, Warszawskiej, Kościuszki i w Nasutach.

Na podstawie art.13 ust. 1 i art.25 ust. 1, art.37 ust.1 i 4 ustawy z dnia 21 sierpnia 1997 roku o gospodarce nieruchomościami (tekst jednolity z 2010 r. Dz. U Nr 102, poz. 651 ze zm.) zarządza się co następuje:

§ 1.

1. Ogłosić przetarg nieograniczony na dzierżawę gruntów z przeznaczeniem pod uprawy rolne zgodnie z załącznikiem nr 1
2. Ustalić cenę wywoławczą rocznego czynszu dzierżawnego za grunt sklasyfikowany jako „B”i „Bp”w wysokości 0,35 zł/m² oraz sklasyfikowany jako użytki rolne w wysokości 0,05 zł/m², lecz nie mniej niż 25 zł / rok.
3. Stawki czynszu z tytułu dzierżawy gruntów komunalnych podlegają corocznej waloryzacji o średnioroczny wskaźnik cen towarów i usług konsumpcyjnych publikowany przez Główny Urząd Statystyczny.

§ 2.

Powołać komisję przetargową w składzie:

- | | |
|-------------------------|------------------|
| 1. Sakowicz Elżbieta | - Przewodniczący |
| 2. Edyta Kosowska Skiba | - Członek |
| 3. Andrzej Skok | - Członek |
| 4. Józef Zaśkiewicz | - Członek |

§ 3.

Wykonanie zarządzenia powierza się Kierownikowi Wydziału Gospodarki Przestrzennej, Ochrony Środowiska i Nieruchomości.

§ 4.

Zarządzenie wchodzi w życie z dniem podjęcia.

Burmistrz Goldapi

Marek Miros

Z up. BURMISTRZA

mgr inż. Elżbieta Sakowicz
Wydział Gospodarki Przestrzennej
Ochrony Środowiska i Nieruchomości
URZĄD MIEJSKI W GOLDAPI

Iwo Michał Ciuk
radca prawny
B-Bl/S/270

Z up. BURMISTRZA

mgr inż. Beata Kotakowska
p.s. KIEROWNIKA
Wydziału Gospodarki Przestrzennej
Ochrony Środowiska i Nieruchomości

Załącznik Nr 1 do Zarządzenia

**Nr ~~709~~ VII /2013
Burmistrza Gołdapi**

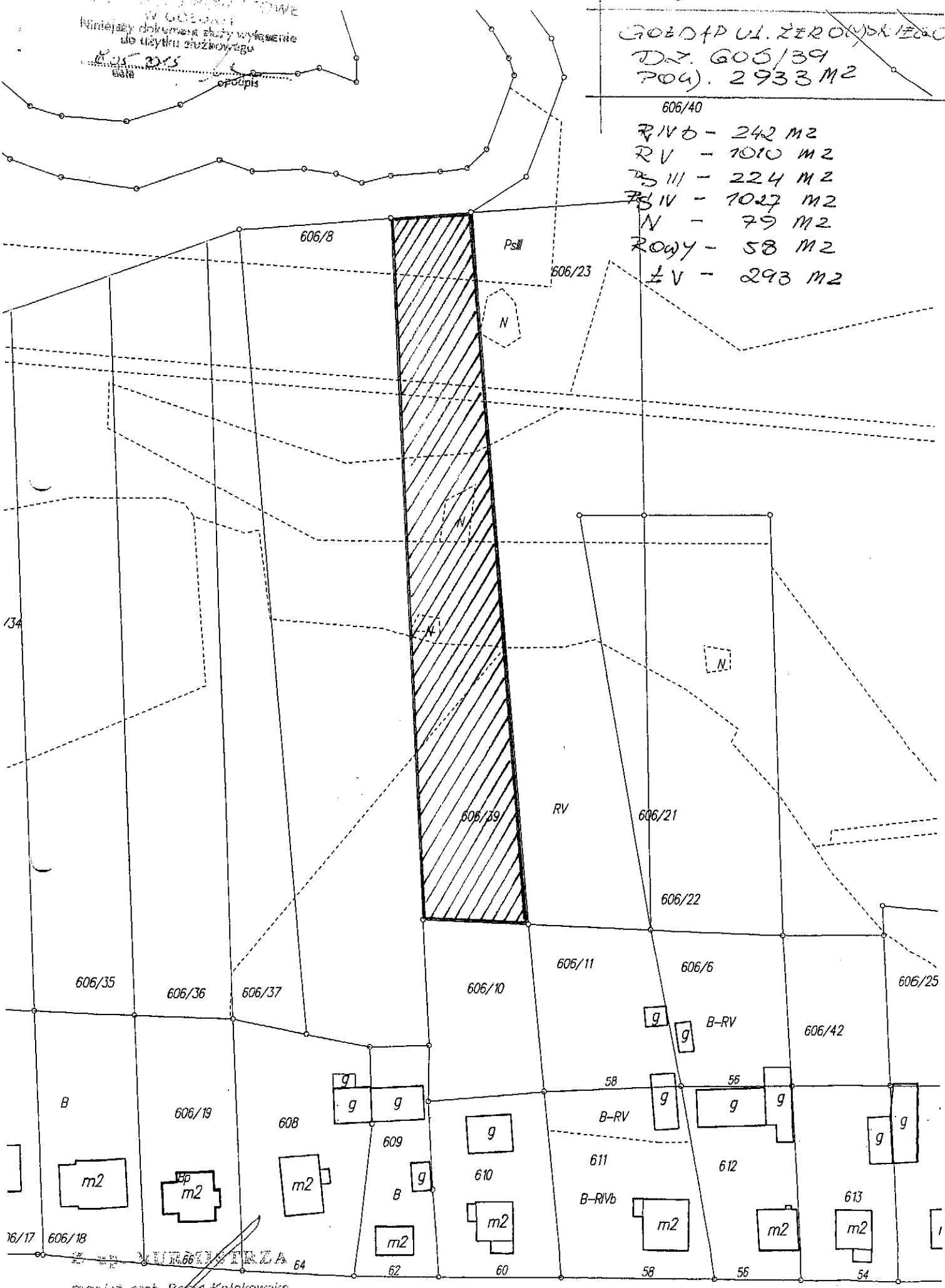
z dnia 24 lipca 2013 r.

Lp.	Ulica/ Obręb	Nr działki	Pow. w [m²]	Okres dzierżawy
1.	Żeromskiego/Gołdap 2	606/39	2933	Czas nieokreślony
2.	Dolna/Gołdap 2	656,648/16 część	150	Czas nieokreślony
3.	Dolna/Gołdap 2	648/16 część	150	Czas nieokreślony
4.	1 Maja/Gołdap 1	436/7 część	150	Czas nieokreślony
5.	1 Maja/Gołdap 1	379/39 część	1000	Czas nieokreślony
6.	Warszawska/Gołdap 2	1028/część	30	Czas nieokreślony
7.	Kościuszki/Gołdap 2	1040/15 część	35	Czas nieokreślony
8.	Kościuszki/Gołdap 2	1040/15 część	30	Czas nieokreślony
9.	Nasuty	57	12527	Czas nieokreślony

W GOSPODARSTWIE
 Niniejszy dokument służy wyłącznie
 do użytku służbowego

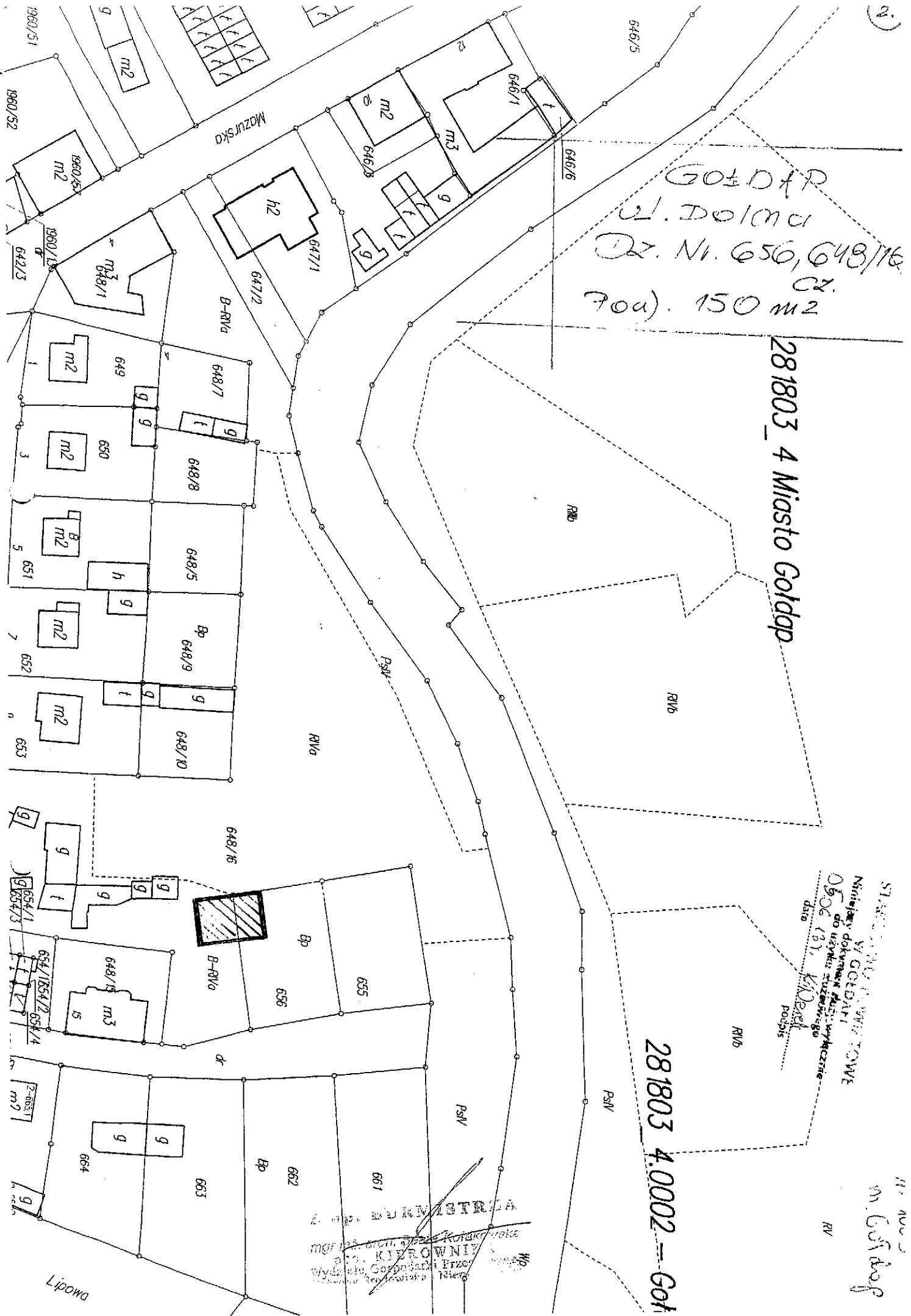
1: 4000
 GOSPODARSTWO UL. ŻEROMSKIEGO
 DZ. 606/39
 POW. 2933 M²

- 606/40
 RIVb - 242 M²
 RV - 1010 M²
 PS III - 224 M²
 PS IV - 1027 M²
 N - 79 M²
 Rowy - 58 M²
 LV - 293 M²



mgr inż. arch. Beata Kulekowska
 s.c. MIEROŃNIKA
 Wydział Gospodarki Przestrzennej
 814/4

ul. ŻEROMSKIEGO



GOLDAP
 ul. Dolna
 DZ. Nr. 656, 648/16
 Cz.
 70a). 150 m²

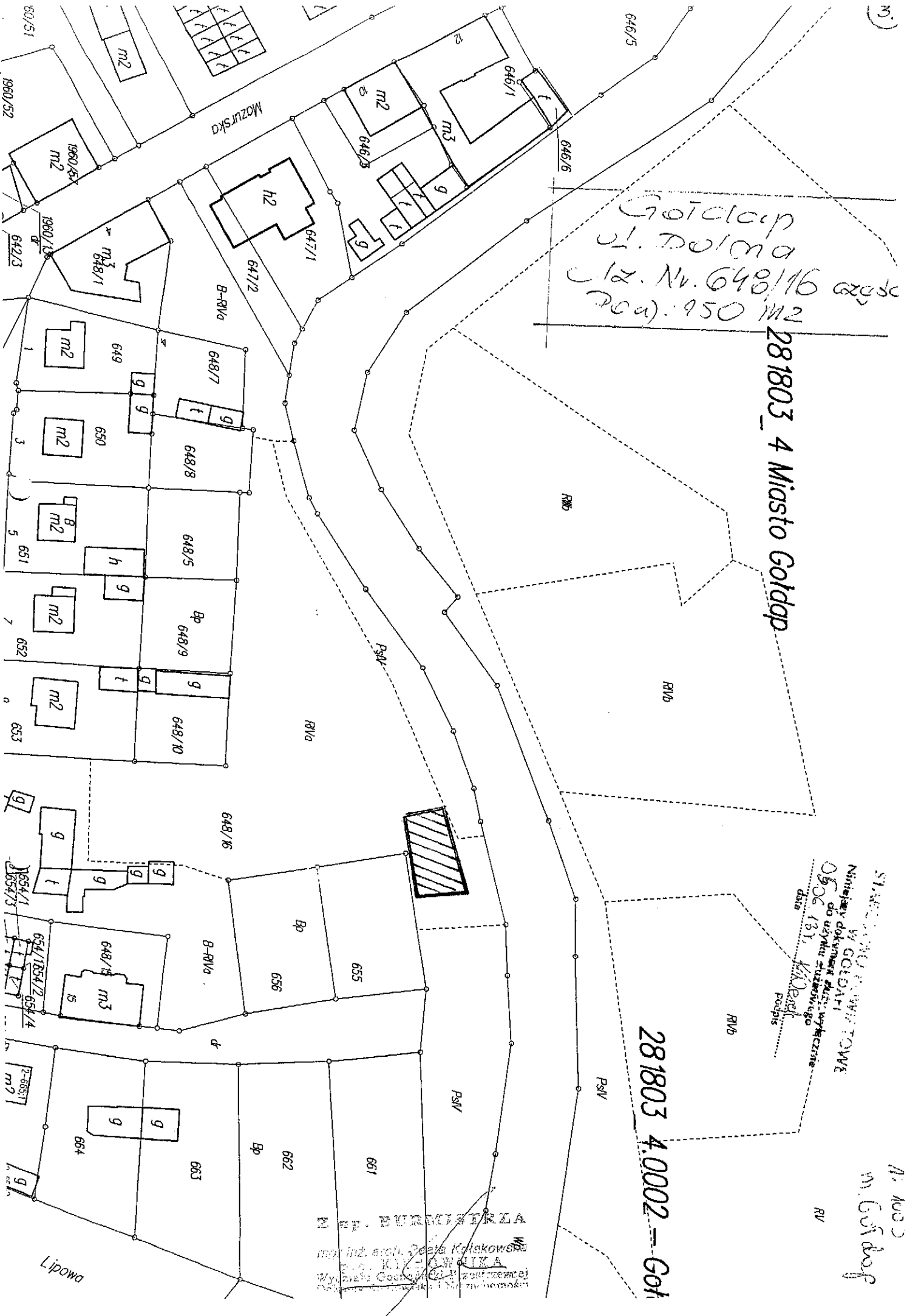
281803_4 Miasto Goldap

281803 4.0002 - Goldap

STANOWISKO
 Ministerstwa
 WYKONAWCZY
 WYKONAWCZY
 do dokumentacji
 do 15.06.18) KAD
 data
 podpis

Urząd Miejski w Goldapi
 ul. Kierowni
 Wydział Gospodarki
 Miejskiej

M. Górkowski



Gólclop
ul. Dolna
C/2. Nr. 648/16 azade
Pca: 950 m2

281803_4 Miasto Gólclop

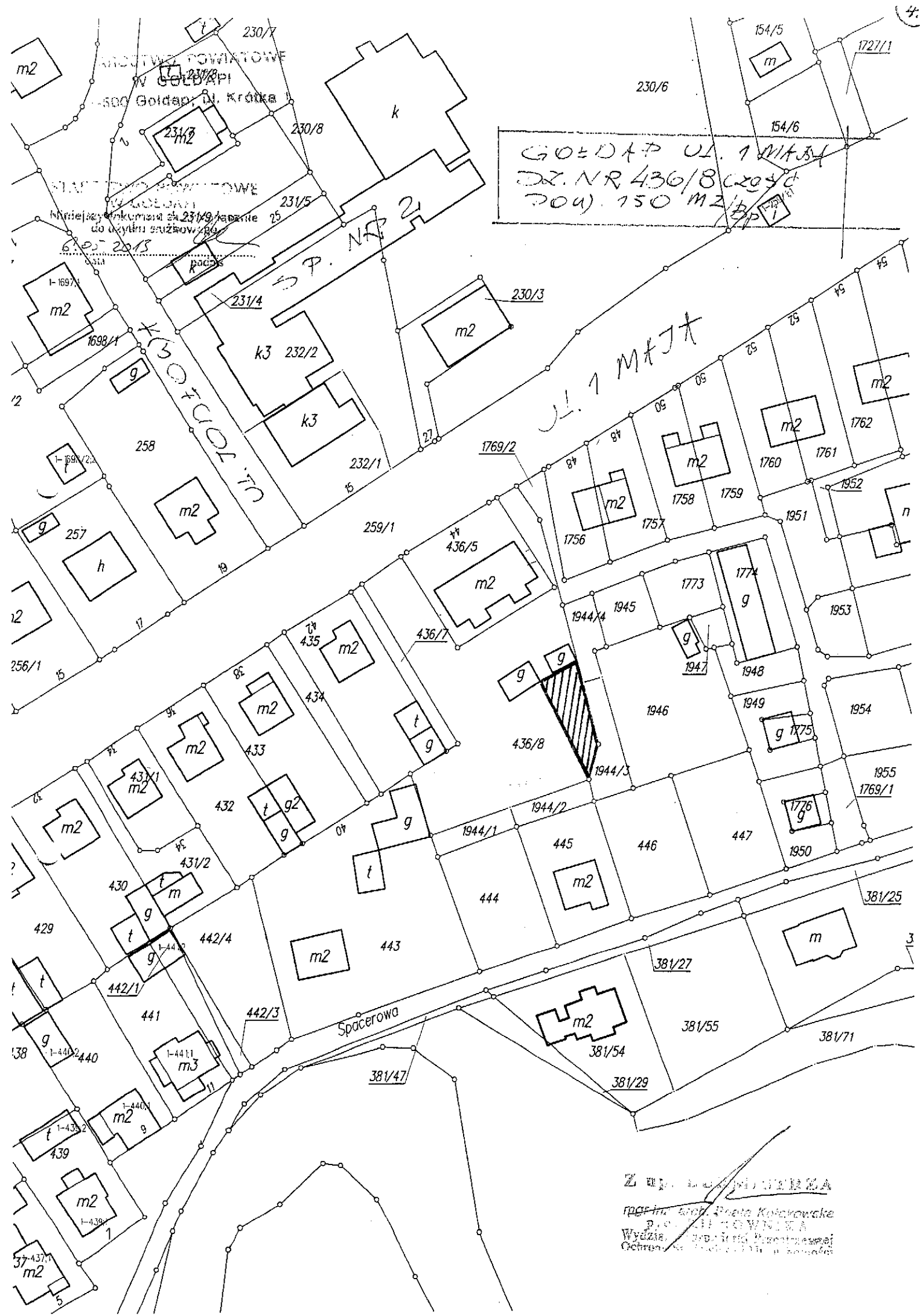
281803 4.0002 - Gólclop

STANOWISKO WYMIAROWE
W GÓLCLOPI
Niniejszy dokument jest wytycznym
do użytku służbowego
Data: 18.11.2014
Podpis: [Signature]

M. Kucy
m. Gólclop

M. BURMIERZA
ul. inż. arch. Zdzisława Kotłakowskiego
50-100 KATOWICE
Wydział Geodezji i Kartografii
ul. [illegible]

Lipowa



GÓZD UL. 1 MAJA
 DZ. NR 436/8 (2090
 POW. 150 M² / B
 SP. 1

UL. 1 MAJA

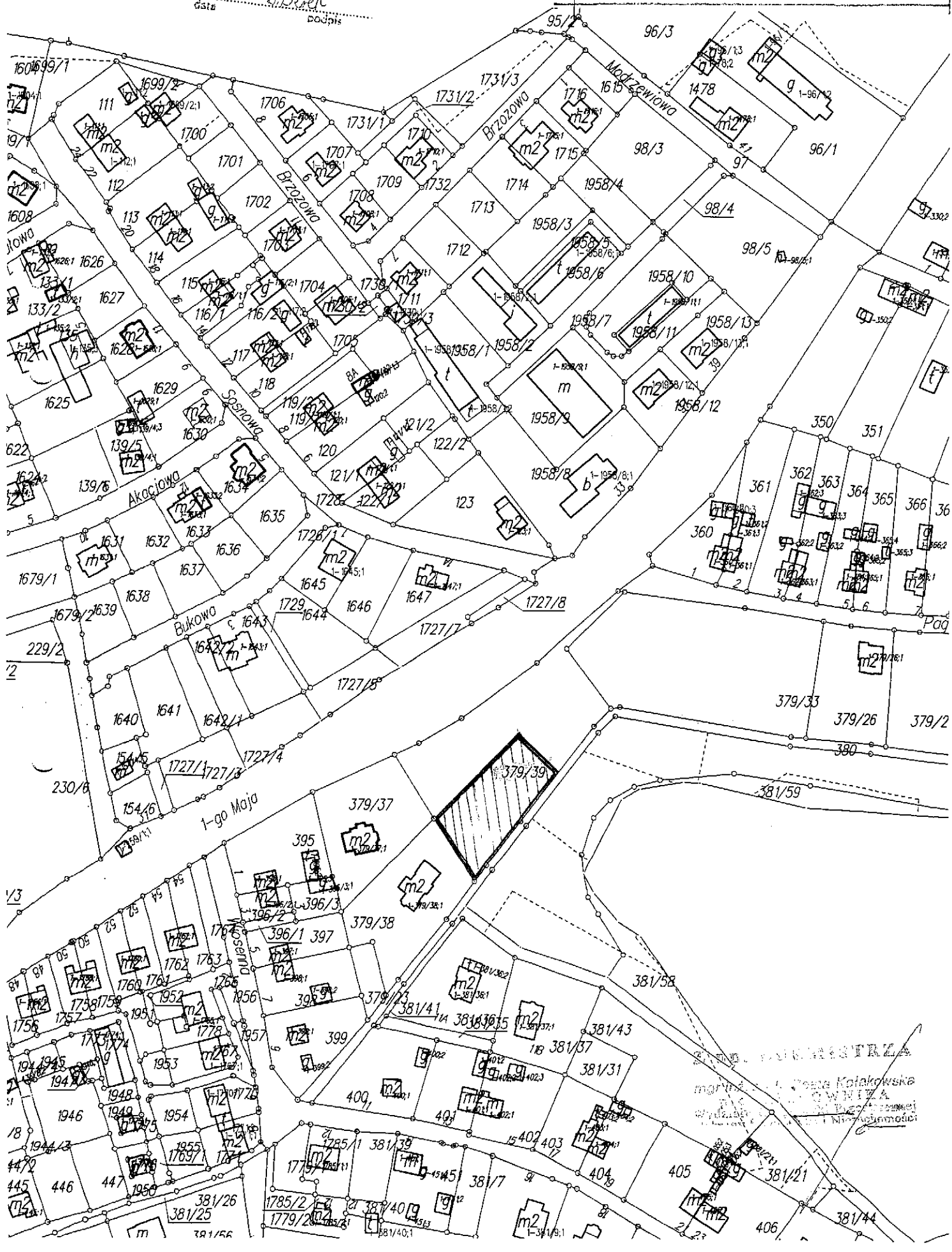
UL. 1 MAJA

Z upr. ...
 ...
 Wydział ...
 ...

m. Gózdop

Gózdop ul. 1 Maja
Dz. Nr 379/39
Pow. 1000 m²/Bp

STANOWISKO WYKONAWCY
W GÓZDOPU
Niniejszy dokument służy wyłącznie
do użytku służbowego
03.06.1961 K. D. D. D.
data podpis



URZĘDNIK
m. Gózdop
K. D. D. D.
Główna Katedra
GÓZDOP
ul. 1-go Maja
1000 m²/Bp

Zgodnie z art. 14 ustawy z dnia 17.05.1989r.

Prawo geodezyjne i katastralne (tj. Dz.U. 2000r.

Nr 100, poz. 1084, z am. i rozporz. w 1999r.

o sposobie i formie reprezentowania w celu

uzyskania i sposobie wyznaczania granic

wymiarów i powierzchni nieruchomości

z wyjątkiem nieruchomości w granicach

miast i miasteczek

z wyjątkiem nieruchomości w granicach

miast i miasteczek

z wyjątkiem nieruchomości w granicach

miast i miasteczek

z wyjątkiem nieruchomości w granicach

miast i miasteczek

z wyjątkiem nieruchomości w granicach

miast i miasteczek

z wyjątkiem nieruchomości w granicach

miast i miasteczek

z wyjątkiem nieruchomości w granicach

miast i miasteczek

z wyjątkiem nieruchomości w granicach

miast i miasteczek

z wyjątkiem nieruchomości w granicach

miast i miasteczek

z wyjątkiem nieruchomości w granicach

miast i miasteczek

z wyjątkiem nieruchomości w granicach

miast i miasteczek

z wyjątkiem nieruchomości w granicach

miast i miasteczek

z wyjątkiem nieruchomości w granicach

miast i miasteczek

z wyjątkiem nieruchomości w granicach

miast i miasteczek

z wyjątkiem nieruchomości w granicach

miast i miasteczek

z wyjątkiem nieruchomości w granicach

miast i miasteczek

z wyjątkiem nieruchomości w granicach

miast i miasteczek

z wyjątkiem nieruchomości w granicach

miast i miasteczek

z wyjątkiem nieruchomości w granicach

miast i miasteczek

z wyjątkiem nieruchomości w granicach

miast i miasteczek

z wyjątkiem nieruchomości w granicach

miast i miasteczek

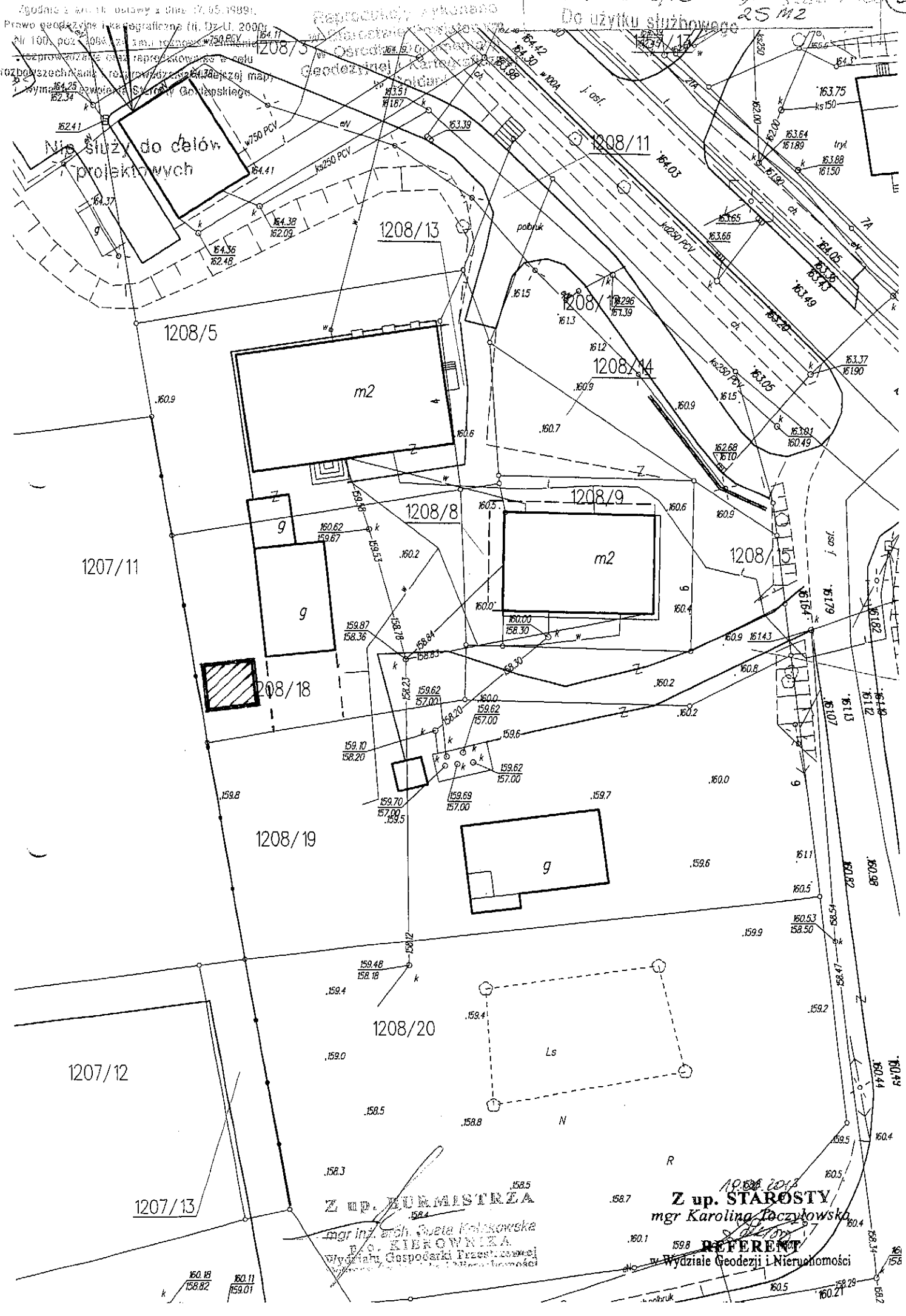
z wyjątkiem nieruchomości w granicach

Reprodukcja z wyrobku

Do użytku służbowego

25 M2

Nie służy do celów projektowych



Z up. **MURMISTRA**
mgr inż. arch. **Justa Kolczowska**
p.o. **KIEROWNIA**
Wydziału Gospodarki Przestrzennej
i Urbanistyki

Z up. **STAROSTY**
mgr **Karolina Joczłowska**
REFERENT
Wydziału Geodezji i Nieruchomości

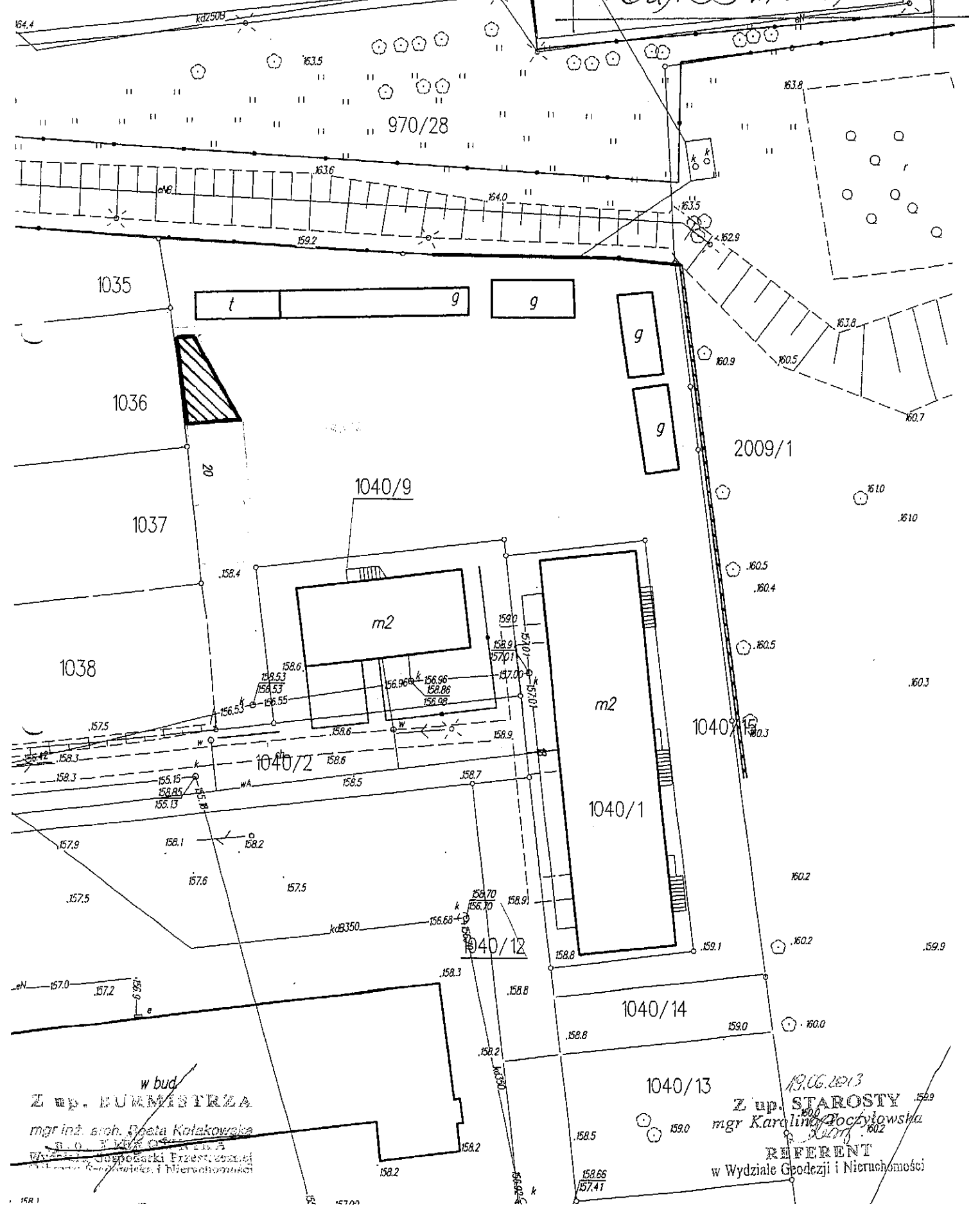
160.18
158.82
160.11
159.01

160.1
159.8
160.4
160.5
160.21

Wzrostki 2011
Z prawa geodezyjnego i kartograficznego (Dz. U. 2000, Nr 100, poz. 1006, ze zmił rozporządzeniem, rozporządzeniem oraz reprodukcjami w celu rozpowszechnienia i rozprowadzania najszybszymi drogami z siedzibą w Warszawie 00-914, ul. Chałubińskiego 10, tel. 22 629 42 00, e-mail: biuro@pbc.gov.pl)

Wzrostki 2011
Wzrostki 2011
Wzrostki 2011

Nie służy do celów projektowych
GÓLDAP ul. Kościuszk
Dz. Nr 1040/15
Do użytku słuźbowego
Pow. 35 m² Bp



w bud
Z up. KURMISTRZA
mgr inż. arch. Beata Kotakowska
D.O. YK 000 000 000 000
Wydział Gospodarki Przestrzennej i
Nieruchomościami

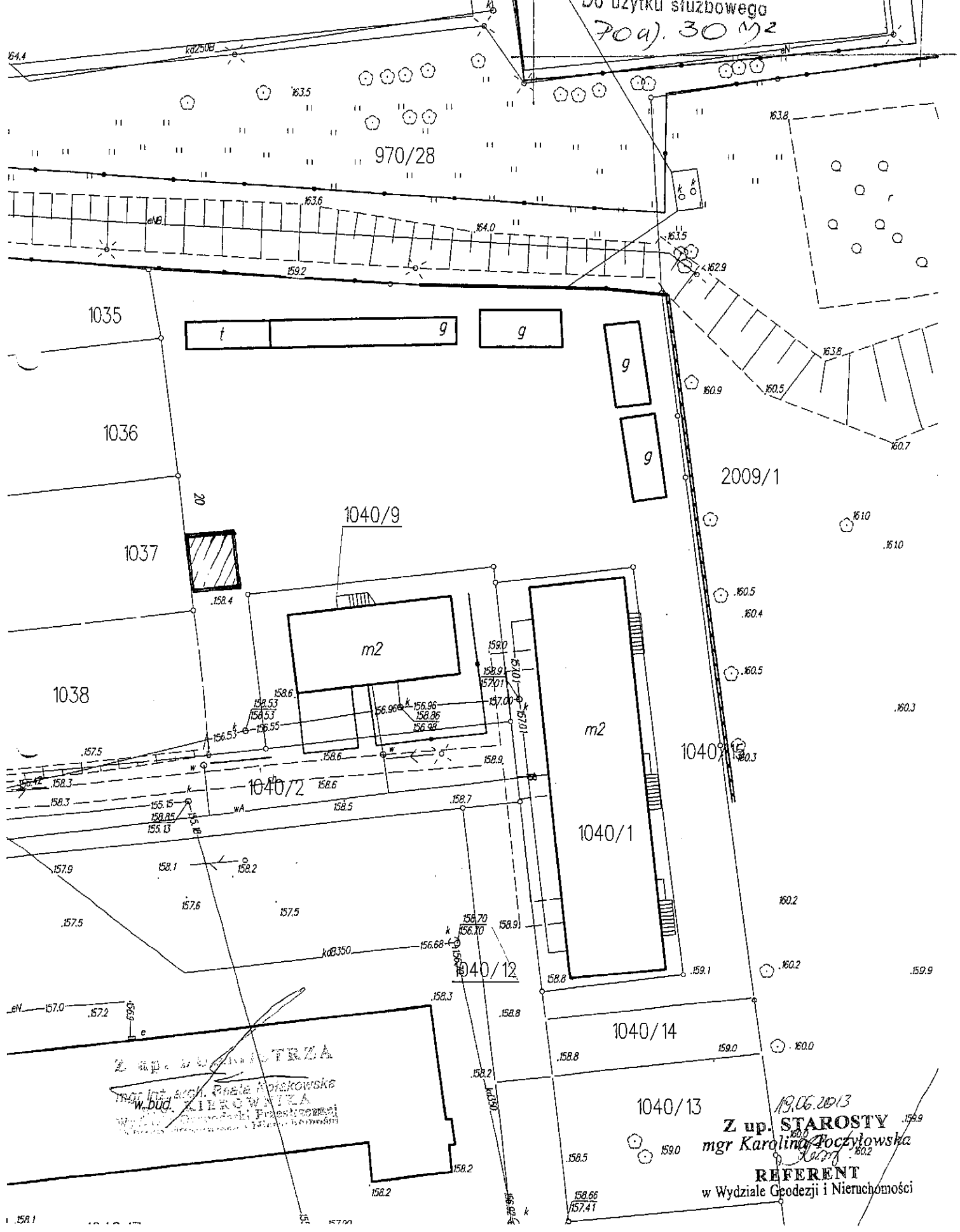
19.06.2013
Z up. STAROSTY
mgr Karolina Pochyłowicz
REFERENT
w Wydziale Geodezji i Nieruchomościami

Zgodnie z art. 18 ustawy z dnia 17.05.1989r.
Prawo geodezyjne i kartograficzne (Dz.U. 2000.
Nr 100, poz. 1086, ze zm.) rozpowszechnianie,
rozprowadzanie oraz reprodukcowanie w całości
rozpowszechniania i rozprowadzania niniejszej mapy
wymaga zezwolenia Starosty Gózdapskiego

Reprodukcję wykonano
w Starostwie Powiatowym
w Ośrodku Dokumentacji
Geodezyjnej i Kartograficznej
w Galoszu

Nie służy do celów
projektowych

GÓZDAP UL. KOŚCIUŃSKA
Dz. Nr 1040/15
Do użytku służbowego
709.30 m²

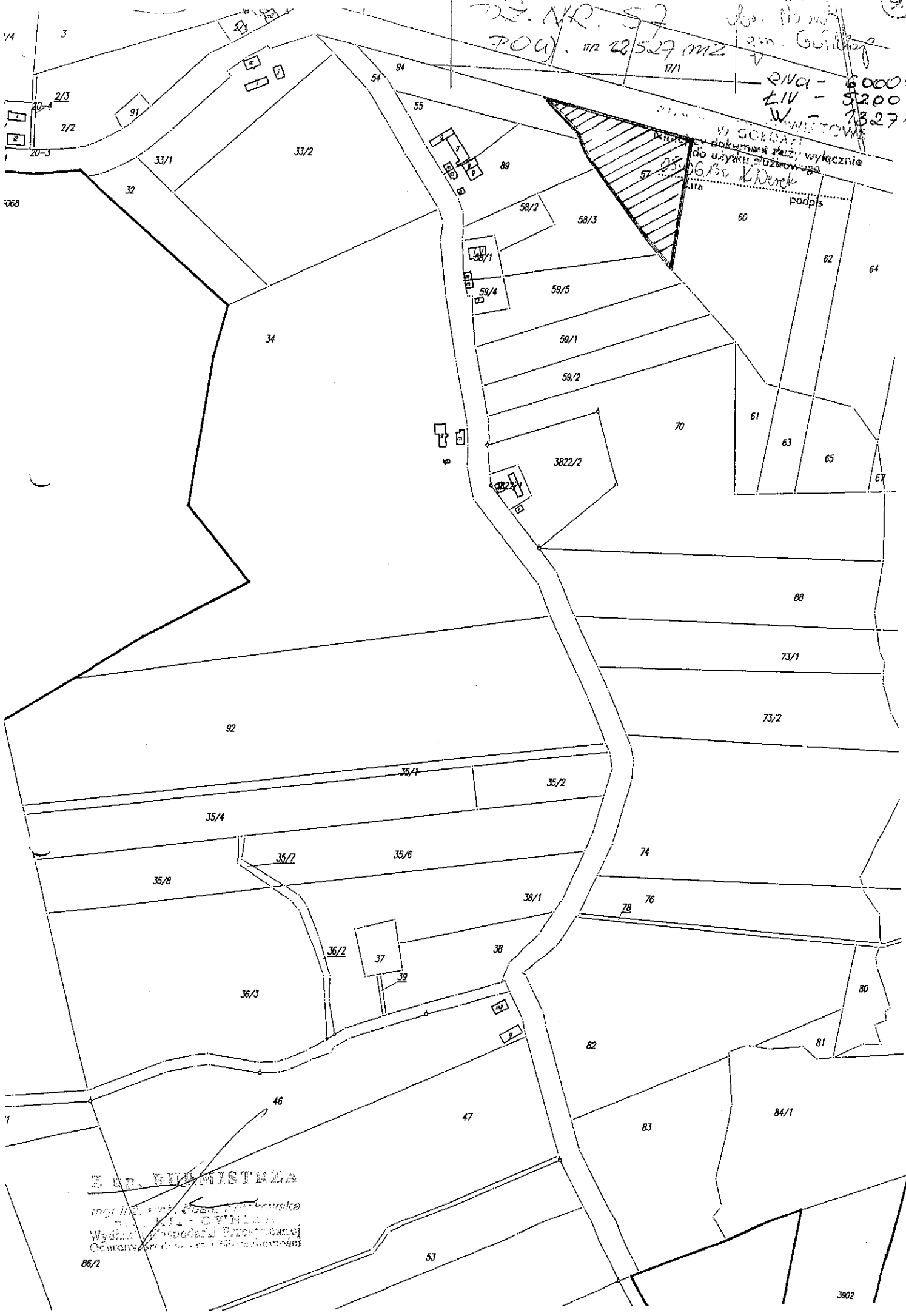


Z up. Starosty Gózdapskiego
mgr inż. arch. Beata Aperekowska
w. bud. KIEROWNIKA
Wydział Geodezji i Nieruchomości
ul. ...

19.06.2013
Z up. STAROSTY
mgr Karolina Poczyłowska
REFERENT
w Wydziale Geodezji i Nieruchomości

M. NR. 57
704) 11/2 22 527 m2

Jan. H. ...
2m. G. ...
ZNA - 6000
ZIV - 5200
W. ... 7327



W. G. ...
do użycia ...
data ...
podpis ...

U. G. BUDOWNICTWA
mgr inż. ...
Wydział ...
Ochrony ...

86/2

3902