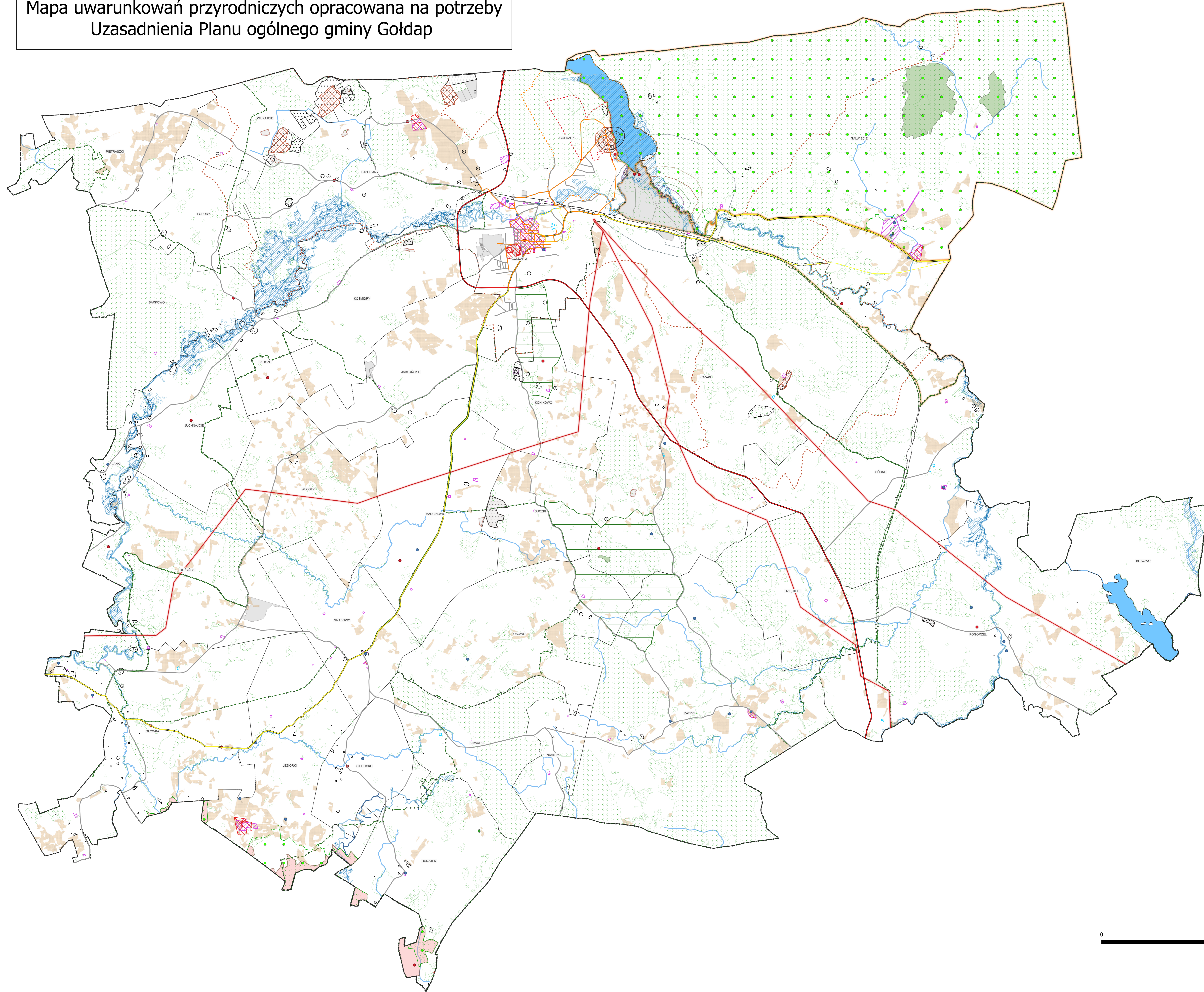
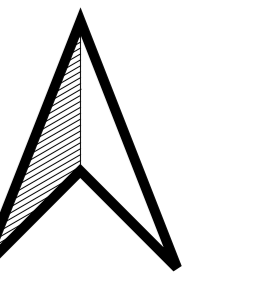


Załącznik nr 3
Mapa uwarunkowań przyrodniczych opracowana na potrzeby
Uzasadnienia Planu ogólnego gminy Gołdap



- Legenda:**
- ▭ Granice gminy
 - ▭ Obrybki ewidencyjne
 - Rzeki
 - Jeziora
 - Formy ochrony przyrody:**
 - Pomniki przyrody
 - ▭ Obszary Chronionego Krajobrazu
 - ▭ Specjalne Obszary Ochrony Natura 2000
 - ▭ Rezerваты przyrody
 - ▭ Zespoły przyrodniczo-krajobrazowe
 - ▭ Park krajobrazowy
 - ▭ Obszar Specjalnej Ochrony
 - Obszary zagrożone powodzią:**
 - ▭ Obszar na którym prawdopodobieństwo wystąpienia powodzi wynosi 1%
 - ▭ Obszar na którym prawdopodobieństwo wystąpienia powodzi wynosi 10%
 - Obszary gruntów zmeliorowanych**
 - Rowy zmeliorowane
 - Tereny zagrożone ruchami masowymi ziemi**
 - ▭ Osuwisko
 - Strefy ochronne ujęć wody**
 - ▭ Strefa bezpośrednia
 - ▭ Strefa pośrednia
 - Złóża, tereny górnicze i obszary górnicze**
 - ▭ Udokumentowane złoża
 - ▭ Tereny górnicze
 - ▭ Obszary górnicze
 - Obszary ochrony uzdrowiskowej uzdrowiska Gołdap**
 - ▭ Strefa ochrony uzdrowiskowej "A"
 - ▭ Strefa ochrony uzdrowiskowej "B"
 - ▭ Strefa ochrony uzdrowiskowej "C"
 - Zabytki objęte formami ochrony**
 - Zabytki nieruchome (ogółem)
 - Zabytki archeologiczne (ogółem)
 - ▭ Zabytki nieruchome wpisane do Woj.Rej.Zab.
 - ▭ Zabytki nieruchome liniowe wpisane do Woj.Rej.Ew.
 - ▭ Zabytki nieruchome liniowe wpisane do Woj.Rej.Zab.
 - ▭ Stanowiska archeologiczne wpisane do Woj.Rej.Zab.
 - ▭ Zabytki nieruchome obszarowe wpisane do Woj.Rej.Zab.
 - ▭ Zabytki nieruchome obszarowe wpisane do Woj.Ew.Zab.
 - Tereny zamknięte i ich strefy ochronne**
 - ▭ Tereny kolejowe
 - ▭ Resortu Obrony Narodowej
 - Strefa ochronna**
 - ▭ Strefa ochronna A
 - ▭ Strefa ochronna B
 - ▭ Strefa ochronna C
 - ▭ Strefa ochronna D
 - ▭ Strefa ochronna E
 - Obszary rewitalizacji**
 - ▭ Obszar rewitalizacji
 - Obszary wymagające rekultywacji**
 - ▭ Obszar rekultywacji
 - Grunty rolne klas I-III oraz grunty leśne**
 - ▭ Grunty rolne klas I-III
 - ▭ Grunty leśne
 - Infrastruktura transportowa**
 - Drogi wojewódzkie
 - Drogi krajowe
 - Drogi powiatowe
 - Sieć elektroenergetyczna**
 - Sieć wysokiego napięcia 110 kV