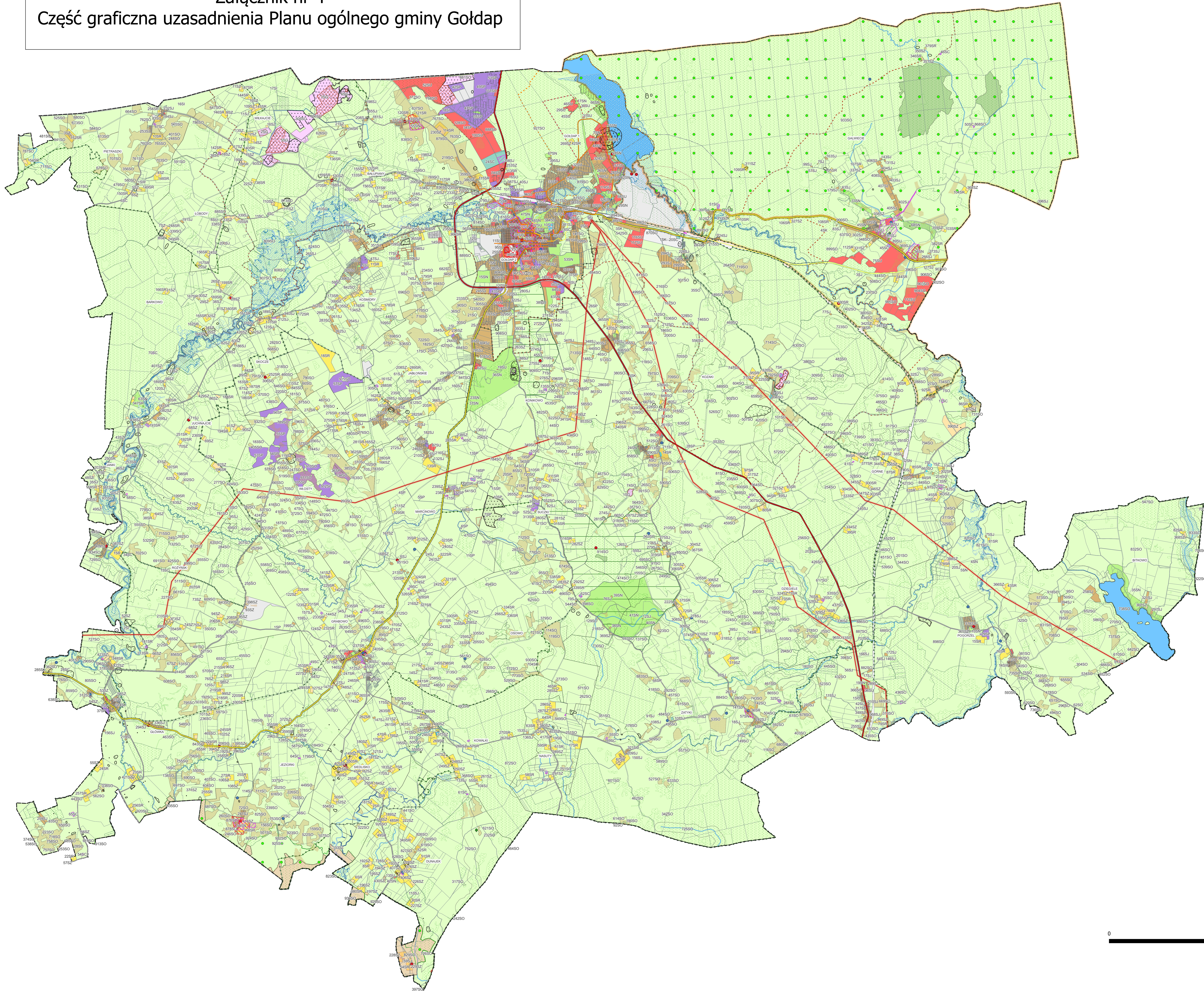
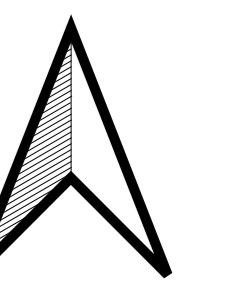


Załącznik nr 4 Część graficzna uzasadnienia Planu ogólnego gminy Gołdap



- Legenda:**
- Granicz gminy
 - Obreby ewidencyjne
 - Działki ewidencyjne
 - Rzeki
 - Jeziora
- Formy ochrony przyrody:**
- Pomniki przyrody
 - Obszary Chronionej Krajobraza
 - Specjalne Obszary Ochrony Natura 2000
 - Rezerваты przyrody
 - Zespoły przyrodniczo-krajobrazowe
 - Park krajobrazowy
 - Obszar Specjalnej Ochrony
- Obszary zagrożone powodzią:**
- Obszar na którym prawdopodobieństwo wystąpienia powodzi wynosi 1%
 - Obszar na którym prawdopodobieństwo wystąpienia powodzi wynosi 10%
- Obszary gruntów zmeliorowanych**
- Rowy zmeliorowane
- Tereny zagrożone ruchami masowymi ziemi**
- Osuwisko
- Strefy ochronne ujęć wody**
- Strefa bezpośrednia
 - Strefa pośrednia
- Złóża, tereny górnice i obszary górnice**
- Udokumentowane złoża
 - Tereny górnice
 - Obszary górnice
- Obszary ochrony uzdrowiskowej uzdrowiska Gołdap**
- Obszar ochrony uzdrowiskowej "A"
 - Strefa ochrony uzdrowiskowej "B"
 - Strefa ochrony uzdrowiskowej "C"
- Zabytki objęte formami ochrony**
- Zabytki nieruchome (ogółem)
 - Zabytki archeologiczne (ogółem)
 - Zabytki nieruchome wpisane do Woj.Rej.Zab.
 - Zabytki nieruchome liniowe wpisane do Woj.Rej.Ew.
 - Zabytki nieruchome liniowe wpisane do Woj.Ew.Zab.
 - Stanowiska archeologiczne wpisane do Woj.Rej.Zab.
 - Stanowiska archeologiczne wpisane do Woj.Ew.Zab.
 - Zabytki nieruchome obszarowe wpisane do Woj.Rej.Zab.
 - Zabytki nieruchome obszarowe wpisane do Woj.Ew.Zab.
- Tereny zamknięte i ich strefy ochronne**
- Tereny kolejowe
 - Resortu Obrony Narodowej
- Strefa ochronna**
- Strefa ochronna B
 - Strefa ochronna A
 - Strefa ochronna C
 - Strefa ochronna D
 - Strefa ochronna E
- Obszary rewitalizacji**
- Obszar rewitalizacji
- Obszary wymagające rekultywacji**
- Obszar rekultywacji
- Grunty rolne klas I- III oraz grunty leśne**
- Grunty rolne klas I-III
 - Grunty leśne
- Infrastruktura transportowa**
- Drogi wojewódzkie
 - Drogi krajowe
 - Drogi powiatowe
- Sieć elektroenergetyczna**
- Sieć wysokiego napięcia 110 kV
- Strefy Planistyczne**
- SW - Strefa wielofunkcyjna z zabudową mieszkaniową wielorodzinną
 - SJ - Strefa wielofunkcyjna z zabudową mieszkaniową jednorodziną
 - SZ - Strefa wielofunkcyjna z zabudową zagrodową
 - SU - Strefa usługowa
 - SH - Strefa handlu wielkopowierzchniowego
 - SP - Strefa gospodarcza
 - SR - Strefa produkcji rolniczej
 - SI - Strefa infrastrukturalna
 - SN - Strefa zieleni i rekreacji
 - SC - Strefa cmentarzowa
 - SG - Strefa górnictwa
 - SO - Strefa otwarta
 - SK - Strefa komunikacyjna
 - OZS - Obszar Zabudowy Śródmiejskiej
 - OZU - Obszar Uzupełnienia Zabudowy