

MAPA PRZEGLĄDOWA
LASÓW OCHRONNYCH
NADLEŚNICTWO
CZERWONY DWÓR

OBRĘB
SKALISKO

REGIONALNA DYREKCJA LASÓW PAŃSTWOWYCH W BIAŁYMSTOKU

Stan na 01.01.2024

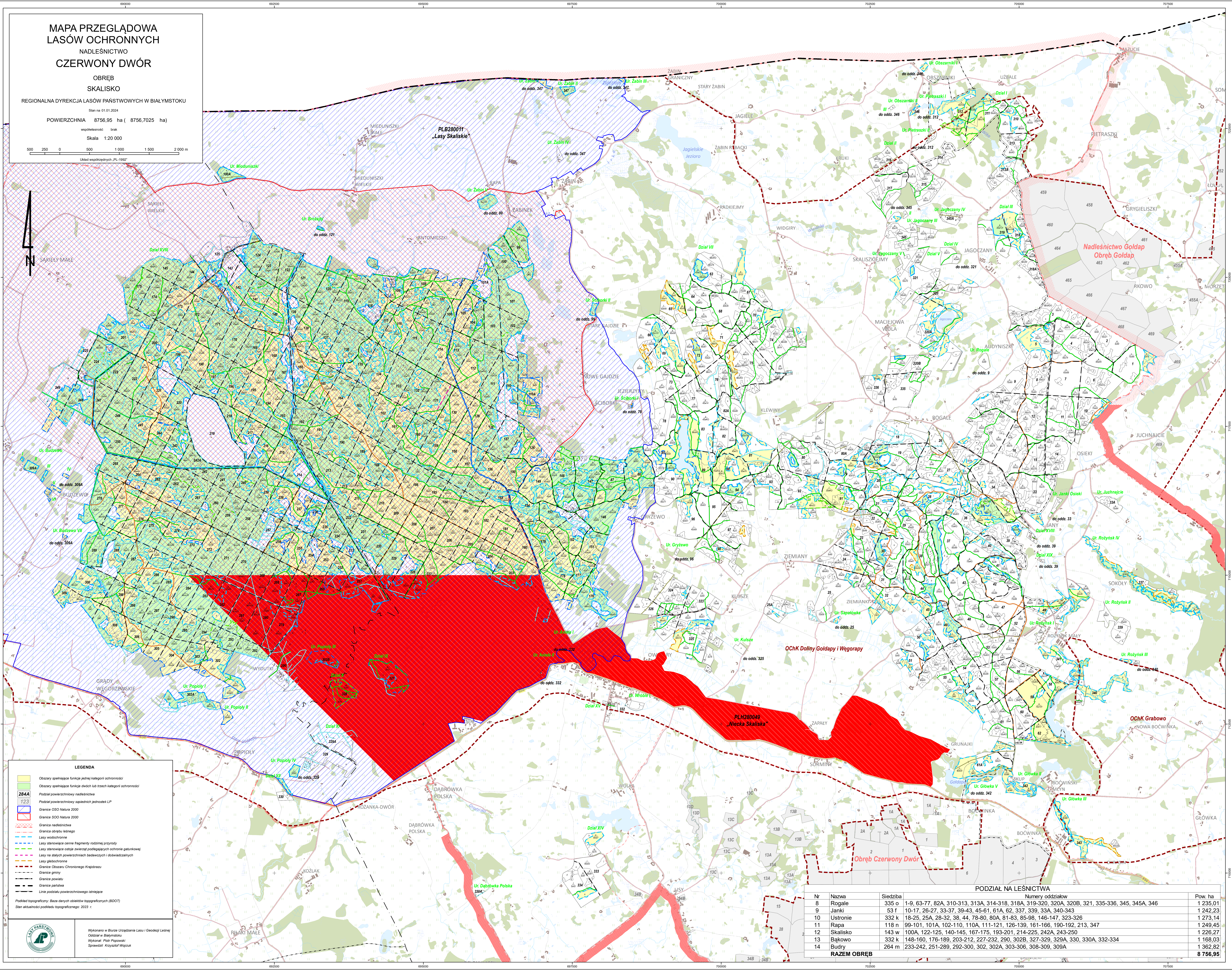
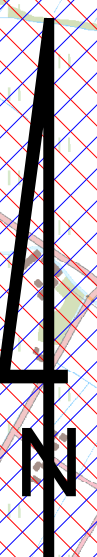
POWIERZCHNIA 8756,95 ha (8756,7025 ha)

współrzędność brak

Skala 1:20 000

0 500 1000 1500 2000 m

Układ współrzędnych „PL-1992”



LEGENDA

- Obszary spełniające funkcję jednej kategorii ochronności
- Obszary spełniające funkcję dwóch lub trzech kategorii ochronności
- 284A Podział powierzchniowy nadleśnictwa
- 723 Podział powierzchniowy sąsiednich jednostek LP
- Granice OSO Natura 2000
- Granice OSO Natura 2000
- Granice nadleśnictwa
- Granice obrębu leśnego
- Lasy wodochronne
- Lasy stanowiące cenne fragmenty rodzimej przyrody
- Lasy stanowiące ostyż zwierząt podlegających ochronie gatunkowej
- Lasy na starych powierzchniach badawczych i doświadczalnych
- Lasy glebochronne
- Granice Obszaru Chronionego Krajobrazu
- Granice gminy
- Granice powiatu
- Granice państwa
- Linia podziału powierzchniowego istniejącego

Podkład topograficzny: Baza danych obiektów topograficznych (BDOT)
Stan aktualności podziału topograficznego: 2022 r.

Wykonano w Biurze Urządzania Lasu i Geodezji Leśnej
Obszar w Białymstoku
Wykonali: Piotr Popowski
Sprawdził: Krzysztof Wajdak

PODZIAŁ NA LEŚNICTWA

Nr	Nazwa	Siedziba	Numery oddziałów	Pow. ha
8	Rogale	335 o	1-9, 63-77, 82A, 310-313, 313A, 314-318, 318A, 319-320, 320A, 320B, 321, 335-336, 345, 345A, 346	1 235,01
9	Janki	53 f	10-17, 26-27, 33-37, 39-43, 45-61, 61A, 62, 337, 339, 33A, 340-343	1 242,23
10	Ustronie	332 k	18-25, 25A, 28-32, 38, 44, 78-80, 80A, 81-83, 85-98, 146-147, 193-326	1 273,14
11	Rapa	118 n	99-101, 101A, 102-110, 110A, 111-121, 126-139, 161-166, 190-192, 213, 347	1 249,45
12	Skalisko	143 w	100A, 122-125, 140-145, 167-175, 193-201, 214-225, 242A, 243-250	1 226,27
13	Bakowo	332 k	148-160, 176-189, 203-212, 227-232, 290, 302B, 327-329, 329A, 330, 330A, 332-334	1 168,03
14	Budry	264 m	233-242, 251-289, 292-300, 302, 302A, 303-306, 308-309, 309A	1 362,82
RAZEM OBRĘB				8 756,95