

Projekt

z dnia 14 września 2022 r.

Zatwierdzony przez

**UCHWAŁA Nr
SEJMIKU WOJEWÓDZTWA WARMIŃSKO-MAZURSKIEGO**

z dnia 2022 r.

w sprawie Obszaru Chronionego Krajobrazu Puszczy Rominckiej

Na podstawie art. 23 ust. 2 i 3 ustawy z dnia 16 kwietnia 2004 r. *o ochronie przyrody* (Dz. U. z 2022 r. poz. 916 i 1726) uchwała się, co następuje:

§ 1. Obszar Chronionego Krajobrazu Puszczy Rominckiej, zwany dalej „Obszarem”, o powierzchni 7677,75 ha położony jest w województwie warmińsko-mazurskim, w powiecie gołdapskim na terenie gmin: Gołdap i Dubeninki.

§ 2. Granica Obszaru w postaci wykazu współrzędnych punktów załamania granicy w układzie współrzędnych prostokątnych płaskich PL-1992 określona została w Załączniku Nr 1.

§ 3. Granicę Obszaru określoną zgodnie z § 2 przedstawia poglądowo mapa, stanowiąca Załącznik Nr 2.

§ 4. 1. Ustalenia dotyczące czynnej ochrony ekosystemów leśnych Obszaru:

- 1) utrzymanie ciągłości i trwałości ekosystemów leśnych; niedopuszczanie do ich nadmiernego użytkowania;
- 2) wspieranie procesów sukcesji naturalnej przez inicjowanie i utrwalanie naturalnego odnowienia o składzie i strukturze odpowiadającej siedlisku; tam gdzie nie są możliwe odnowienia naturalne - używanie do odnowień gatunków miejscowego pochodzenia przy ograniczaniu gatunków obcych rodzimej florze czy też modyfikowanych genetycznie;
- 3) zwiększanie udziału gatunków domieszkowych i biocenotycznych; tworzenie układów ekotonowych z tych gatunków;
- 4) zwalczanie szkodników owadzych i patogenów grzybowych, a także ograniczanie szkód łowieckich poprzez zastosowanie metod mechanicznych lub biologicznych; metody chemicznego zwalczania powinno stosować się tylko przy braku innych alternatywnych metod;
- 5) ochrona stanowisk chronionych gatunków roślin, zwierząt i grzybów; w przypadkach stwierdzenia obiektów i powierzchni cennych przyrodniczo (stanowiska rzadkich i chronionych roślin, zwierząt, grzybów oraz pozostałości naturalnych ekosystemów) wnioskowanie do właściwego organu o ich ochronę;
- 6) kształtowanie właściwej struktury populacji zwierząt, roślin i grzybów stanowiących komponent ekosystemu leśnego;
- 7) opracowanie i wdrażanie programów czynnej ochrony oraz reintrodukcji i restytucji gatunków rzadkich, zagrożonych;
- 8) wykorzystanie lasów dla celów rekreacyjno-krajoznawczych i edukacyjnych w oparciu o wyznaczone szlaki turystyczne oraz istniejące i nowe ścieżki edukacyjno-przyrodnicze wyposażone w elementy infrastruktury turystycznej i edukacyjnej zharmonizowanej z otoczeniem;
- 9) prowadzenie racjonalnej gospodarki łowieckiej, w szczególności poprzez dostosowanie liczebności populacji zwierząt łownych związanych z ekosystemami leśnymi do warunków środowiskowych;
- 10) pozostawianie drzew o charakterze pomnikowym, przestojów, drzew dziuplastych, części drzew obumarłych aż do całkowitego ich rozkładu;

- 11) utrzymywanie, a w razie potrzeby podwyższanie poziomu wód gruntowych, w szczególności na siedliskach wilgotnych i bagiennych, tj. w borach bagiennych, olsach i łągach; budowa zbiorników małej retencji jako zbiorników wielofunkcyjnych, w szczególności podwyższających różnorodność biologiczną w lasach;
 - 12) zachowanie i utrzymywanie w stanie zbliżonym do naturalnego istniejących śródleśnych cieków, mokradeł, polan, torfowisk, wrzosowisk oraz muraw napiaskowych; niedopuszczanie do ich nadmiernego wykorzystania dla celów produkcji roślinnej lub sukcesji;
 - 13) stopniowe usuwanie gatunków obcego pochodzenia.
2. Ustalenia dotyczące czynnej ochrony nieleśnych ekosystemów lądowych Obszaru:
- 1) przeciwdziałanie zarastaniu łąk, pastwisk i torfowisk poprzez koszenie i wypas, a także mechaniczne usuwanie samosiewów drzew i krzewów na terenach otwartych, a w razie konieczności także karczowanie z usunięciem biomasy z pozostawieniem kęp drzew i krzewów;
 - 2) propagowanie wśród rolników działań zmierzających do utrzymania trwałych użytków zielonych w ramach zwykłej, dobrej praktyki rolniczej, a także działań rolno-środowiskowo-klimatycznych - zgodnie z wymogami zbiorowisk łąkowych; propagowanie dominacji gospodarstw prowadzących produkcję mieszaną, w tym preferowanie hodowli bydła opartej o wypas metodą pastwiskową; zalecana jest ochrona i hodowla lokalnych starych odmian drzew i krzewów owocowych oraz ras zwierząt; promowanie agroturystyki i rolnictwa ekologicznego;
 - 3) maksymalne ograniczanie zmiany użytków zielonych na grunty orne; niedopuszczanie do przeorywania użytków zielonych; propagowanie powrotu do użytkowania łąkowego gruntów wykorzystywanych dotychczas jako rolne wzdłuż rowów i lokalnych obniżen terenowych;
 - 4) preferowanie ochrony roślin metodami biologicznymi;
 - 5) ochrona zieleni wiejskiej: zadrzewień, zakrzewień, parków wiejskich oraz kształtowanie zróżnicowanego krajobrazu rolniczego poprzez ochronę istniejących oraz formowanie nowych zakrzewień i zadrzewień śródpolnych i przydrożnych;
 - 6) zachowanie śródpolnych torfowisk, zabagnień, podmokłości oraz oczek wodnych;
 - 7) zachowanie zbiorowisk wydmych, śródpolnych muraw napiaskowych, wrzosowisk i psiar;
 - 8) melioracje odwadniające, w tym regulowanie odpływu wody z sieci rowów, winno być realizowane jedynie w ramach racjonalnej gospodarki rolnej, przy zachowaniu w stanie nienaruszonym terenów podmokłych, w tym torfowisk i obszarów wodno-błotnych oraz obszarów źródłiskowych cieków;
 - 9) eliminowanie nielegalnego eksploataowania surowców mineralnych oraz rekultywacja terenów powyrobiskowych; w szczególnych przypadkach, gdy w wyrobisku ukształtowały się właściwe biocenozy wzbogacające lokalną różnorodność biologiczną, przeprowadzenie rekultywacji nie jest wskazane, zalecane jest podjęcie działań ochronnych w celu ich zachowania;
 - 10) utrzymywanie i w razie konieczności odtwarzanie lokalnych i regionalnych korytarzy ekologicznych;
 - 11) prowadzenie racjonalnej gospodarki łowieckiej, m.in. poprzez dostosowanie liczebności populacji zwierząt łownych związanych z ekosystemami otwartymi do warunków środowiskowych;
 - 12) melioracje nawadniające zalecane są w przypadku stwierdzonego niekorzystnego dla racjonalnej gospodarki rolnej obniżenia poziomu wód gruntowych;
 - 13) wnioskowanie do właściwego organu ochrony przyrody o objęcie ochroną prawną stanowisk gatunków chronionych i rzadkich roślin, zwierząt i grzybów, także ekosystemów i krajobrazów ważnych do zachowania w postaci rezerwatów przyrody, zespołów przyrodniczo-krajobrazowych i użytków ekologicznych; opracowanie i wdrażanie programów reintrodukcji, introdukcji oraz czynnej ochrony gatunków rzadkich i zagrożonych związanych z nieleśnymi ekosystemami lądowymi.
3. Ustalenia dotyczące czynnej ochrony ekosystemów wodnych Obszaru:

- 1) zachowanie i ochrona zbiorników wód powierzchniowych wraz z pasem roślinności okalającej, poza rowami melioracyjnymi;
- 2) wyznaczenie lokalizacji nowych wałów przeciwpowodziowych w oparciu o rzeczywistą konieczność ochrony człowieka i jego mienia przed powodzią; w miarę możliwości wały należy lokalizować jak najdalej od koryta rzeki wykorzystując naturalną rzeźbę terenu;
- 3) tworzenie stref buforowych wokół zbiorników wodnych w postaci pasów zadrzewień i zakrzewień celem ograniczenia spływu substancji biogennej i zwiększenia różnorodności biologicznej;
- 4) prowadzenie prac regulacyjnych i utrzymaniowych rzek tylko w zakresie niezbędnym dla rzeczywistej ochrony przeciwpowodziowej;
- 5) ograniczanie zabudowy na krawędziach wysoczyznowych w celu zachowania ciągłości przyrodniczo-krajobrazowej oraz ochrony krawędzi tarasów rzecznych przed ruchami osuwiskowymi;
- 6) rozpoznanie okresowych dróg migracji zwierząt, których rozwój związany jest bezpośrednio ze środowiskiem wodnym (w szczególności płazów) oraz podejmowanie działań w celu ich ochrony;
- 7) zapewnienie swobodnej migracji rybnom w ciekach poprzez budowę przepławek na istniejących i nowych budowlach piętrzących;
- 8) utrzymanie i wprowadzanie zakrzewień wokół zbiorników wodnych, w szczególności starorzeczy i oczek wodnych, jako bariery ograniczającej dostęp do linii brzegowej; utrzymanie lub tworzenie pasów zakrzewień i zadrzewień wzdłuż cieków jako naturalnej obudowy biologicznej ograniczającej spływ zanieczyszczeń z pól uprawnych;
- 9) ograniczenie działań powodujących obniżenie zwierciadła wód podziemnych, w szczególności budowy urządzeń drenarskich i rowów odwadniających na gruntach ornych, łąkach i pastwiskach w dolinach rzecznych oraz na krawędzi tarasów zalewowych i wysoczyzn;
- 10) opracowanie i wdrożenie programów reintrodukcji, restytucji, czynnej ochrony rzadkich i zagrożonych gatunków zwierząt i roślin bezpośrednio związanych z ekosystemami wodnymi;
- 11) zachowanie i ewentualne odtwarzanie korytarzy ekologicznych opartych o ekosystemy wodne celem zachowania dróg migracji gatunków związanych z wodą;
- 12) zwiększanie retencji wodnej, przy czym zbiorniki małej retencji winny dodatkowo wzbogacać różnorodność biologiczną terenu, uwzględniając starorzecza i lokalne obniżenia terenu; w miarę możliwości technicznych i finansowych zalecane jest odtworzenie funkcji obszarów źródliskowych o dużych zdolnościach retencyjnych; w miarę możliwości należy zachowywać lub odtwarzać siedliska hydrogeniczne mające dużą rolę w utrzymaniu lokalnej różnorodności biologicznej;
- 13) zachowanie i wspomaganie naturalnego przepływu wód w zbiornikach wodnych na obszarach międzywala; zaleca się stopniowe przywracanie naturalnych procesów kształtowania i sukcesji starorzeczy poprzez zastosowanie naturalnych wylewów;
- 14) utrzymanie i odtwarzanie meandrów na wybranych odcinkach cieków; w razie możliwości wprowadzanie wtórnych zabagnień terenów;
- 15) wznoszenie nowych budowli piętrzących na ciekach, rowach i kanałach (retencja korytowa) winno być poprzedzone analizą bilansu wodnego zlewni;
- 16) rozpoznanie oraz ewentualna przebudowa struktury ichtiofauny zgodnie z charakterem siedliska we wszystkich zbiornikach wodnych przewidzianych do wykorzystania w myśl właściwych przepisów o rybactwie śródlądowym; gospodarka rybacka na wodach powierzchniowych powinna wspomagać ochronę gatunków krytycznie zagrożonych i zagrożonych oraz promować gatunki o pochodzeniu lokalnym prowadząc do uzyskania struktury gatunkowej i wiekowej ryb właściwej dla danego typu wód;

17) wnioskowanie do właściwego organu ochrony przyrody celem obejmowania ochroną prawną zachowanych w stanie zbliżonym do naturalnego fragmentów ekosystemów wodnych oraz stanowisk gatunków chronionych i rzadkich reprezentatywnych dla ekosystemów hydrogeniczych.

§ 5. 1. Na Obszarze wprowadza się następujące zakazy¹⁾ :

- 1) zabijania dziko występujących zwierząt, niszczenia ich nor, legowisk, innych schronień i miejsc rozrodu oraz tarlisk, złożonej ikry, z wyjątkiem amatorskiego połowu ryb oraz wykonywania czynności związanych z racjonalną gospodarką rolną, leśną, rybacką i łowiecką;
 - 2) realizacji przedsięwzięć mogących znacząco oddziaływać na środowisko w rozumieniu przepisów ustawy z dnia 3 października 2008 r. *o udostępnianiu informacji o środowisku i jego ochronie, udziale społeczeństwa w ochronie środowiska oraz o ocenach oddziaływania na środowisko*;
 - 3) likwidowania i niszczenia zadrzewień śródpolnych, przydrożnych i nadwodnych, jeżeli nie wynikają one z potrzeby ochrony przeciwpowodziowej i zapewnienia bezpieczeństwa ruchu drogowego lub wodnego lub budowy, odbudowy, utrzymania, remontów lub naprawy urządzeń wodnych;
 - 4) wydobywania do celów gospodarczych skał, w tym torfu, oraz skamieniałości, w tym kopalnych szczątków roślin i zwierząt, a także minerałów i bursztynu;
 - 5) wykonywania prac ziemnych trwale zniekształcających rzeźbę terenu, z wyjątkiem prac związanych z zabezpieczeniem przeciwsztorowym, przeciwpowodziowym lub przeciwsuwiskowym lub utrzymaniem, budową, odbudową, naprawą lub remontem urządzeń wodnych;
 - 6) dokonywania zmian stosunków wodnych, jeżeli służą innym celom niż ochrona przyrody lub zrównoważone wykorzystanie użytków rolnych i leśnych oraz racjonalna gospodarka wodna lub rybacka;
 - 7) likwidowania naturalnych zbiorników wodnych, starorzeczy i obszarów wodno-błotnych;
 - 8) budowania nowych obiektów budowlanych w pasie szerokości 100 m od:
 - a) linii brzegów rzek, jezior i innych naturalnych zbiorników wodnych,
 - b) zasięgu lustra wody w sztucznych zbiornikach wodnych usytuowanych na wodach płynących przy normalnym poziomie piętrzenia określonym w pozwoleniu wodnoprawnym, o którym mowa w art. 389 pkt 1 ustawy z dnia 20 lipca 2017 r. - *Prawo wodne*;- z wyjątkiem urządzeń wodnych oraz obiektów służących prowadzeniu racjonalnej gospodarki rolnej, leśnej lub rybackiej.
2. Zakaz, o którym mowa w ust. 1 pkt 2, nie dotyczy realizacji przedsięwzięć mogących potencjalnie znacząco oddziaływać na środowisko, dla których regionalny dyrektor ochrony środowiska stwierdził brak konieczności przeprowadzenia oceny oddziaływania na środowisko.

3. Zakaz, o którym mowa w ust. 1 pkt 3:

- 1) nie dotyczy terenów przeznaczonych pod zabudowę w miejscowych planach zagospodarowania przestrzennego obowiązujących:
 - a) w dacie orzekania w przedmiocie wydania: decyzji o środowiskowych uwarunkowaniach, decyzji o pozwoleniu na budowę, a także innych decyzji - jeżeli są one wymagane dla realizacji danego przedsięwzięcia na podstawie przepisów powszechnie obowiązującego prawa,
 - b) w dacie realizacji przedsięwzięcia - jeżeli dla danego przedsięwzięcia przepisy powszechnie obowiązującego prawa nie przewidują obowiązku uzyskania decyzji, o których mowa w lit. a;
- 2) nie ma zastosowania do zmian miejscowych planów zagospodarowania przestrzennego, w zakresie terenów przeznaczonych w tych planach pod zabudowę;

¹⁾Zakazy wprowadzane na mocy § 5 ust. 1 uchwały nie dotyczą przypadków określonych w przepisach powszechnie obowiązującego prawa, w szczególności w przepisach ustawy z dnia 16 kwietnia 2004 r. o ochronie przyrody.

- 3) nie dotyczy realizacji inwestycji na podstawie decyzji o warunkach zabudowy, którą wydano po uzgodnieniu z właściwym organem ochrony przyrody.
4. Zakazy, o których mowa w ust. 1 pkt 4 i 5, nie dotyczą:
- 1) złóż kopalin udokumentowanych do dnia 21 maja 2008 r., tj. dnia wejścia w życie Rozporządzenia Nr 30 Wojewody Warmińsko-Mazurskiego z dnia 23 kwietnia 2008 r. w sprawie *Obszaru Chronionego Krajobrazu Puszczy Rominckiej* (Dz. Urz. Woj. Warm.-Maz. Nr 70, poz. 1346), których dokumentacje zostały zatwierdzone lub przyjęte przez właściwy organ administracji geologicznej;
 - 2) złóż kopalin udokumentowanych na podstawie koncesji na poszukiwanie i rozpoznawanie, udzielonych do dnia 21 maja 2008 r., tj. dnia wejścia w życie Rozporządzenia Nr 30 Wojewody Warmińsko-Mazurskiego z dnia 23 kwietnia 2008 r. w sprawie *Obszaru Chronionego Krajobrazu Puszczy Rominckiej* (Dz. Urz. Woj. Warm.-Maz. Nr 70, poz. 1346).
5. Zakaz, o którym mowa w ust. 1 pkt 8, nie dotyczy:
- 1) innych niż rzeki cieków naturalnych w rozumieniu art. 16 pkt 5 ustawy z dnia 20 lipca 2017 r. *Prawo wodne*;
 - 2) terenów zieleni w granicach administracyjnych miast;
 - 3) obszarów zwartej zabudowy miast i wsi w granicach określonych w obowiązujących studiach uwarunkowań i kierunków zagospodarowania przestrzennego, a w przypadku obszarów, dla których obowiązuje studium uwarunkowań i kierunków zagospodarowania przestrzennego, które uchwalono przed dniem 21 maja 2008 r., tj. przed dniem wejścia w życie Rozporządzenia Nr 30 Wojewody Warmińsko-Mazurskiego z dnia 23 kwietnia 2008 r. w sprawie *Obszaru Chronionego Krajobrazu Puszczy Rominckiej* (Dz. Urz. Woj. Warm.-Maz. Nr 70, poz. 1346) i w którym nie określono granic zwartej zabudowy miasta lub wsi, również obszarów wskazanych w obowiązującym studium jako tereny zabudowane;
 - 4) uzupełnień zabudowy pod warunkiem wyznaczenia nieprzekraczalnej linii zabudowy od brzegów zgodnie z linią występującą na działkach przyległych;
 - 5) siedlisk rolniczych - w zakresie uzupełnienia istniejącej zabudowy zagrodowej o obiekty służące do prowadzenia gospodarstwa rolnego, w tym obiekty służące agroturystyce, pod warunkiem nie zmniejszania dotychczasowej odległości zabudowy od brzegów wód;
 - 6) obiektów budowlanych niezbędnych do pełnienia funkcji plaż, kąpielisk i przystani na wyznaczonych w miejscowych planach zagospodarowania przestrzennego terenach dostępu do wód publicznych oraz realizacji infrastruktury technicznej na potrzeby tych terenów;
 - 7) ścieżek rowerowych, ciągów pieszych oraz związanych z nimi: infrastruktury technicznej i obiektów małej architektury służących utrzymaniu porządku;
 - 8) ustaleń miejscowych planów zagospodarowania przestrzennego obowiązujących:
 - a) w dniu wejścia w życie niniejszej uchwały, lub
 - b) w dniu 21 maja 2008 r., tj. w dniu wejścia w życie Rozporządzenia Nr 30 Wojewody Warmińsko-Mazurskiego z dnia 23 kwietnia 2008 r. w sprawie *Obszaru Chronionego Krajobrazu Puszczy Rominckiej* (Dz. Urz. Woj. Warm.-Maz. Nr 70, poz. 1346).
- § 6. Niniejsza uchwała nie narusza uprawnień nabytych na podstawie ustaleń miejscowych planów zagospodarowania przestrzennego, prawomocnych decyzji administracyjnych i innych orzeczeń oraz innych aktów prawnych, obowiązujących w dniu wejścia w życie niniejszej uchwały.
- § 7. Nadzór nad Obszarem sprawuje Marszałek Województwa Warmińsko-Mazurskiego.
- § 8. Wykonanie uchwały powierza się Zarządowi Województwa Warmińsko-Mazurskiego.

§ 9. Do postępowań, których przedmiotem jest uchwalenie lub zmiana miejscowego planu zagospodarowania przestrzennego lub studium uwarunkowań i kierunków zagospodarowania przestrzennego, w których przed dniem wejścia w życie niniejszej uchwały podjęto uchwałę o przystąpieniu do sporządzenia lub zmiany planu lub studium oraz zawiadomiono o terminie wyłożenia ich projektów do publicznego wglądu, ale postępowanie nie zostało zakończone przed wejściem w życie niniejszej uchwały, stosuje się przepisy dotychczasowe.

§ 10. Traci moc Rozporządzenie Nr 30 Wojewody Warmińsko-Mazurskiego z dnia 23 kwietnia 2008 r. w sprawie *Obszaru Chronionego Krajobrazu Puszczy Rominckiej* (Dz. Urz. Woj. Warm.-Maz. Nr 70, poz. 1346).

§ 11. Uchwała wchodzi w życie po upływie 14 dni od dnia ogłoszenia w Dzienniku Urzędowym Województwa Warmińsko-Mazurskiego.

Przewodnicząca Sejmiku Województwa
Warmińsko-Mazurskiego

Bernadeta Hordejuk

**Wykaz współrzędnych punktów załamania granicy Obszaru Chronionego Krajobrazu Puszczy
Rominckiej w państwowym układzie współrzędnych prostokątnych płaskich PL-1992**

nr	X oś północna	Y oś wschodnia									
1	725250,39	745027,02	39	724662,06	746270,33	78	723403,81	746416,97	117	720821,29	745459,84
2	725236,54	745053,73	40	724678,47	746259,38	79	723160,56	746389,35	118	720750,27	745395,93
3	725216,34	745057,68	41	724691,80	746260,63	80	723070,52	746379,77	119	720697,68	745348,75
4	725215,26	745076,34	42	724701,26	746275,48	81	723069,57	746379,68	120	720673,79	745327,32
5	725214,50	745191,60	43	724702,81	746278,04	82	723058,10	746378,45	121	720632,51	745290,27
6	725215,74	745281,16	44	724695,26	746285,18	83	722950,91	746367,05	122	720545,48	745212,19
7	725214,32	745311,90	45	724677,55	746294,94	84	722946,99	746339,39	123	720469,83	745144,48
8	725205,94	745356,42	46	724658,78	746301,89	85	722944,70	746322,52	124	720479,04	745137,63
9	725183,51	745475,60	47	724650,70	746306,62	86	722918,31	746127,17	125	720586,86	745054,14
10	725166,44	745622,45	48	724642,76	746309,93	87	722677,98	746129,46	126	720699,57	744966,86
11	725166,06	745660,61	49	724641,18	746316,74	88	722467,01	746100,19	127	720763,63	744917,28
12	725052,83	745603,65	50	724639,69	746329,32	89	722346,89	746086,58	128	720791,65	744895,60
13	724944,37	745547,80	51	724635,25	746333,58	90	722244,84	746238,47	129	720989,38	744712,56
14	724787,91	745467,21	52	724603,89	746375,11	91	722098,83	746267,01	130	721006,01	744697,85
15	724788,85	745481,56	53	724627,10	746402,71	92	722090,58	746268,64	131	721011,28	744693,19
16	724789,14	745486,09	54	724672,92	746453,44	93	721967,49	746291,62	132	721018,62	744686,41
17	724791,71	745525,58	55	724643,62	746494,82	94	721900,87	746303,12	133	721185,51	744476,08
18	724791,79	745526,94	56	724641,10	746495,60	95	721912,95	746366,03	134	721251,71	744392,62
19	724791,90	745528,59	57	724639,91	746496,46	96	721929,08	746451,17	135	721254,19	744389,49
20	724801,01	745668,49	58	724590,98	746531,62	97	721708,24	746512,50	136	721303,18	744327,77
21	724821,44	745884,90	59	724579,20	746541,75	98	721651,01	746459,05	137	721308,27	744321,34
22	724837,39	746053,95	60	724546,17	746598,84	99	721568,02	746381,55	138	721342,34	744171,88
23	724838,09	746061,38	61	724532,97	746639,79	100	721424,84	746252,94	139	721343,73	744165,99
24	724838,84	746069,34	62	724497,69	746673,39	101	721261,13	746106,71	140	721381,26	744006,76
25	724840,27	746084,28	63	724509,27	746709,63	102	721247,46	746094,51	141	721194,07	743928,23
26	724801,64	746075,13	64	724453,87	746698,37	103	721246,45	746093,60	142	721054,74	743873,68
27	724733,93	746065,91	65	724374,07	746688,19	104	721232,49	746081,13	143	721046,49	743870,27
28	724708,56	746077,08	66	724346,63	746593,02	105	721189,39	746041,34	144	720998,34	743850,40
29	724674,68	746103,99	67	724344,64	746585,27	106	721162,23	746016,25	145	720900,19	743809,85
30	724655,06	746122,78	68	724327,90	746520,50	107	720966,87	745843,88	146	720851,39	743789,70
31	724595,48	746165,95	69	724188,45	746501,09	108	721102,50	745712,52	147	720804,08	743770,15
32	724588,46	746182,55	70	724023,47	746485,52	109	721036,52	745653,40	148	720755,56	743750,10
33	724592,14	746219,97	71	723981,25	746480,74	110	720972,77	745599,13	149	720698,91	743726,70
34	724586,84	746250,41	72	723837,56	746464,47	111	720968,85	745595,34	150	720633,93	743699,87
35	724598,67	746254,30	73	723836,02	746464,30	112	720967,15	745593,74	151	720594,47	743683,57
36	724620,47	746264,72	74	723822,55	746462,78	113	720961,27	745589,23	152	720588,47	743681,09
37	724632,93	746268,99	75	723662,35	746445,25	114	720954,44	745582,81	153	720521,27	743585,88
38	724648,95	746269,08	76	723608,63	746439,37	115	720910,21	745539,85	154	720419,24	743447,72
			77	723423,93	746419,18	116	720825,05	745463,21	155	720374,61	743385,89

156	720371,66	743381,79
157	720360,73	743366,64
158	720359,38	743364,76
159	720345,71	743344,57
160	720295,46	743270,34
161	720088,76	742997,55
162	719991,13	742858,99
163	719914,83	742755,14
164	719834,65	742651,30
165	719817,55	742629,14
166	719767,65	742556,59
167	719757,07	742532,83
168	719755,03	742528,26
169	719662,71	742320,95
170	719608,63	742174,45
171	719606,90	742169,76
172	719553,95	742045,13
173	719487,54	741883,42
174	719468,57	741837,22
175	719465,36	741831,55
176	719457,85	741813,46
177	719409,55	741706,36
178	719335,38	741532,71
179	719272,82	741369,04
180	719200,88	741209,01
181	719123,46	741015,51
182	718871,44	740822,09
183	718940,20	740685,26
184	718864,59	740624,55
185	718816,93	740582,08
186	718660,90	740443,09
187	718653,93	740340,29
188	718706,72	740187,47
189	718766,65	740039,30
190	718830,74	739910,68
191	718879,13	739860,79
192	718882,94	739744,88
193	718896,02	739683,14
194	718958,49	739587,99
195	718975,36	739563,31
196	719000,01	739527,22
197	719034,93	739449,42
198	719043,05	739394,06
199	719043,77	739389,11
200	719050,65	739342,18
201	719062,70	739260,06
202	719063,20	739256,09
203	719066,00	739234,47

204	719083,34	739099,97
205	719083,60	739098,00
206	719078,64	739057,55
207	719056,55	739019,12
208	719057,73	738961,73
209	719067,03	738945,50
210	719081,20	738920,76
211	719100,24	738890,70
212	719133,11	738838,86
213	719133,44	738834,27
214	719140,17	738739,84
215	719141,17	738724,88
216	719162,33	738706,39
217	719183,67	738687,72
218	719218,79	738659,06
219	719224,11	738649,41
220	719244,78	738611,95
221	719257,52	738588,84
222	719258,09	738526,68
223	719258,12	738523,63
224	719258,49	738482,98
225	719259,10	738479,40
226	719268,73	738422,24
227	719359,33	738391,60
228	719369,57	738375,65
229	719371,20	738373,13
230	719396,72	738333,40
231	719403,57	738322,76
232	719467,97	738257,62
233	719480,09	738210,72
234	719480,83	738207,81
235	719494,34	738155,50
236	719503,00	738125,75
237	719509,07	738104,94
238	719516,38	738079,87
239	719528,88	738036,97
240	719534,79	738016,66
241	719542,41	737988,11
242	719557,90	737930,21
243	719573,75	737870,85
244	719577,48	737856,86
245	719578,51	737853,00
246	719591,68	737804,52
247	719644,53	737610,09
248	719660,40	737576,37
249	719719,97	737449,71
250	719814,98	737265,25
251	719823,38	737245,45

252	719834,40	737219,47
253	719839,74	737206,91
254	719870,42	737134,59
255	719867,17	737132,00
256	719802,33	737080,52
257	719770,86	737055,53
258	719752,47	737040,93
259	719743,81	737039,15
260	719746,20	737035,95
261	719663,31	736974,21
262	719618,99	736874,64
263	719535,45	736847,39
264	719406,02	736831,46
265	719386,43	736810,08
266	719383,72	736807,13
267	719371,43	736793,72
268	719263,58	736759,74
269	719213,19	736718,14
270	719140,40	736707,98
271	719093,62	736661,42
272	719059,90	736628,15
273	718977,15	736530,51
274	718898,08	736489,05
275	718781,31	736476,90
276	718616,91	736356,63
277	718509,09	736320,65
278	718409,26	736327,60
279	718353,47	736293,21
280	718304,90	736263,30
281	718229,89	736207,33
282	718224,28	736203,15
283	718157,96	736182,76
284	718128,30	736170,45
285	718086,87	736152,48
286	718009,42	736128,48
287	717998,97	736119,30
288	717939,30	736077,75
289	717907,17	736053,99
290	717848,81	736027,59
291	717837,12	736021,81
292	717827,86	736017,23
293	717821,69	736014,20
294	717767,65	735987,49
295	717736,40	735966,77
296	717732,08	735964,25
297	717707,85	735948,43
298	717673,19	735924,83
299	717646,82	735898,87

300	717642,51	735894,64
301	717640,79	735892,94
302	717623,58	735875,98
303	717555,04	735808,49
304	717468,08	735722,29
305	717433,23	735687,43
306	717406,00	735660,20
307	717398,50	735652,70
308	717388,61	735642,81
309	717302,40	735561,38
310	717261,28	735532,30
311	717234,02	735535,43
312	717166,86	735469,04
313	717153,72	735420,40
314	717134,13	735405,20
315	717120,51	735361,19
316	717098,61	735344,94
317	717096,88	735343,66
318	717092,19	735340,17
319	717080,80	735331,72
320	717067,28	735321,68
321	717033,37	735314,26
322	716961,81	735333,12
323	716931,66	735342,87
324	716908,84	735350,24
325	716822,94	735291,23
326	716797,42	735269,52
327	716691,04	735178,93
328	716652,67	735082,70
329	716681,31	734955,49
330	716700,14	734868,36
331	716701,33	734862,90
332	716703,24	734854,02
333	716704,51	734848,16
334	716728,27	734738,21
335	716736,85	734679,01
336	716764,97	734535,58
337	716802,52	734350,57
338	716805,12	734337,83
339	716820,97	734255,47
340	716826,75	734225,39
341	716835,87	734178,09
342	716838,84	734162,61
343	716850,80	734100,57
344	716852,38	734092,23
345	716853,69	734085,32
346	716854,70	734079,92
347	716860,39	734049,94

348	716861,20	734045,59
349	716865,50	734022,95
350	716873,30	733981,77
351	716886,43	733912,46
352	716889,01	733898,80
353	716904,18	733818,80
354	716912,84	733773,04
355	716917,14	733758,62
356	716921,12	733745,24
357	716948,42	733653,52
358	716950,35	733647,02
359	716955,47	733629,77
360	716959,82	733615,18
361	716971,95	733574,47
362	716974,60	733565,58
363	716979,46	733549,23
364	717001,50	733475,54
365	717023,78	733401,12
366	717036,94	733357,14
367	717049,18	733316,24
368	717052,44	733305,36
369	717055,03	733296,73
370	717056,75	733290,99
371	717073,94	733233,50
372	717081,39	733208,64
373	717098,14	733152,66
374	717131,52	733041,12
375	717139,61	733031,35
376	717321,06	732812,26
377	717327,98	732803,08
378	717341,20	732785,56
379	717257,16	732809,20
380	717166,22	732834,76
381	717137,23	732842,93
382	716967,10	732889,04
383	716738,66	732951,22
384	716702,96	732960,92
385	716472,66	733023,52
386	716470,41	733024,12
387	716466,85	733025,09
388	716466,37	733025,23
389	716388,88	733046,29
390	716366,20	733052,46
391	716363,58	732945,81
392	716363,50	732942,58
393	716363,42	732939,81
394	716363,23	732931,61
395	716363,05	732924,55

396	716362,99	732922,41
397	716360,04	732819,54
398	716359,77	732809,56
399	716355,98	732668,43
400	716355,60	732650,44
401	716354,69	732607,58
402	716354,13	732578,80
403	716353,52	732546,53
404	716352,93	732431,87
405	716350,44	732392,74
406	716348,91	732368,63
407	716348,45	732361,29
408	716224,54	732301,70
409	716150,20	732265,92
410	716147,05	732264,42
411	716107,41	732245,49
412	716047,35	732216,80
413	716034,76	732210,79
414	715997,76	732193,12
415	715973,58	732181,19
416	715970,35	732179,59
417	715951,08	732170,08
418	715862,15	732128,49
419	715819,65	732109,53
420	715797,09	732099,45
421	715775,46	732089,05
422	715735,27	732069,72
423	715607,86	732003,95
424	715605,53	732006,35
425	715602,36	731999,03
426	715605,08	731995,57
427	715597,53	731978,73
428	715613,05	731966,16
429	715627,21	731947,93
430	715642,13	731928,38
431	715654,40	731909,21
432	715673,75	731880,43
433	715691,92	731853,89
434	715704,64	731828,03
435	715710,53	731813,18
436	715715,33	731801,08
437	715730,56	731768,82
438	715733,24	731765,51
439	715746,03	731749,70
440	715761,53	731739,61
441	715765,45	731737,39
442	715786,05	731719,13
443	715815,81	731697,30

444	715844,94	731654,42
445	715855,42	731578,21
446	715864,97	731502,12
447	715879,86	731389,24
448	715899,19	731320,36
449	715941,75	731168,80
450	715967,66	731099,56
451	716009,19	730997,79
452	716024,73	730959,71
453	716027,98	730951,75
454	716069,87	730837,48
455	716071,28	730833,63
456	716074,87	730823,83
457	716080,94	730811,53
458	716086,09	730806,92
459	716089,69	730801,74
460	716093,01	730797,00
461	716117,79	730780,39
462	716161,97	730751,52
463	716168,99	730751,32
464	716178,77	730750,65
465	716176,38	730741,94
466	716185,72	730745,60
467	716200,39	730735,97
468	716200,89	730736,14
469	716209,69	730739,03
470	716215,79	730741,04
471	716240,75	730726,78
472	716259,82	730712,69
473	716270,48	730694,93
474	716272,91	730668,82
475	716273,99	730657,17
476	716268,08	730583,23
477	716247,50	730513,80
478	716208,41	730392,86
479	716205,81	730364,43
480	716206,86	730314,53
481	716222,13	730244,05
482	716220,62	730243,75
483	716234,14	730123,89
484	716222,69	730069,19
485	716211,13	730021,42
486	716205,50	729998,15
487	716176,63	729897,13
488	716164,29	729857,62
489	716163,44	729847,27
490	716160,02	729817,45
491	716158,37	729797,25

492	716158,75	729776,86
493	716160,12	729756,34
494	716163,52	729737,44
495	716169,34	729710,33
496	716180,94	729710,15
497	716184,28	729696,03
498	716187,91	729681,15
499	716193,10	729655,93
500	716196,11	729641,75
501	716222,83	729598,08
502	716231,53	729581,82
503	716237,06	729570,48
504	716252,48	729538,14
505	716263,88	729518,45
506	716277,35	729497,49
507	716287,74	729478,34
508	716294,89	729454,76
509	716300,12	729437,03
510	716310,05	729415,52
511	716323,77	729389,96
512	716340,59	729361,35
513	716353,24	729337,25
514	716366,93	729322,47
515	716395,16	729296,66
516	716407,90	729281,12
517	716408,85	729278,96
518	716412,57	729270,43
519	716427,48	729236,35
520	716439,74	729201,80
521	716443,77	729185,69
522	716452,97	729154,90
523	716483,35	729094,30
524	716493,53	729079,67
525	716533,48	729040,94
526	716585,99	728977,62
527	716609,26	728953,63
528	716632,94	728927,99
529	716649,47	728916,88
530	716677,57	728896,78
531	716715,46	728876,84
532	716763,32	728855,87
533	716776,89	728845,67
534	716789,82	728831,43
535	716826,30	728781,12
536	716841,58	728759,71
537	716865,07	728715,52
538	716873,70	728683,50
539	716878,34	728645,38

540	716885,30	728607,89
541	716892,95	728581,87
542	716908,44	728545,06
543	716913,13	728533,78
544	716921,22	728521,25
545	716929,43	728513,84
546	716938,52	728507,13
547	716991,13	728474,24
548	717015,05	728458,16
549	717041,50	728454,75
550	717048,24	728453,87
551	717051,37	728453,46
552	717064,52	728446,05
553	717088,55	728425,20
554	717116,77	728384,41
555	717154,25	728366,30
556	717188,13	728350,20
557	717257,33	728312,34
558	717266,62	728307,45
559	717275,47	728294,16
560	717240,69	728261,08
561	717199,02	728262,24
562	717158,07	728241,38
563	717161,42	728230,90
564	717165,79	728221,38
565	717171,04	728212,66
566	717178,00	728205,49
567	717191,47	728190,74
568	717205,67	728176,66
569	717219,88	728162,59
570	717232,23	728146,83
571	717246,07	728132,41
572	717258,80	728116,99
573	717271,53	728101,57
574	717284,26	728086,15
575	717286,70	728077,56
576	717328,08	728009,08
577	717337,35	727991,32
578	717369,08	727937,14
579	717384,59	727904,43
580	717395,30	727882,67
581	717439,66	727800,16
582	717444,89	727786,43
583	717447,14	727726,95
584	717448,49	727691,21
585	717453,70	727678,32
586	717519,97	727592,47
587	717537,18	727576,41

588	717546,84	727565,02
589	717554,80	727555,63
590	717563,55	727543,47
591	717571,80	727532,14
592	717580,60	727519,99
593	717589,37	727507,86
594	717602,47	727490,09
595	717622,22	727471,85
596	717627,25	727467,21
597	717632,95	727461,73
598	717653,15	727440,30
599	717683,54	727417,94
600	717704,22	727393,97
601	717723,46	727370,72
602	717754,40	727329,38
603	717807,28	727239,43
604	717813,84	727215,62
605	717827,62	727170,33
606	717829,86	727166,07
607	717834,53	727154,90
608	717859,55	727117,35
609	717880,23	727089,36
610	717881,61	727087,63
611	717889,92	727077,16
612	717898,07	727068,85
613	717945,03	726996,75
614	717960,82	726972,55
615	717986,79	726934,54
616	718004,82	726910,92
617	718011,78	726901,79
618	718033,42	726872,96
619	718041,42	726863,80
620	718093,60	726804,10
621	718106,34	726789,52
622	718108,85	726787,49
623	718143,19	726760,24
624	718161,93	726746,77
625	718182,23	726732,18
626	718198,85	726718,32
627	718204,75	726714,71
628	718208,08	726712,56
629	718217,37	726706,59
630	718229,98	726698,47
631	718240,07	726691,97
632	718250,68	726688,71
633	718258,99	726686,15
634	718267,21	726683,62
635	718275,05	726681,21

636	718282,98	726678,77
637	718290,82	726676,36
638	718299,13	726673,80
639	718307,17	726671,33
640	718316,24	726668,54
641	718324,73	726665,93
642	718328,79	726661,52
643	718340,73	726647,97
644	718348,24	726607,17
645	718349,29	726584,20
646	718349,95	726569,51
647	718355,89	726534,21
648	718364,48	726513,84
649	718380,43	726494,51
650	718391,86	726484,09
651	718414,49	726468,21
652	718425,23	726460,66
653	718447,22	726448,27
654	718473,15	726434,97
655	718502,38	726421,77
656	718523,41	726412,83
657	718535,57	726403,50
658	718545,65	726390,53
659	718550,12	726382,53
660	718552,44	726378,23
661	718568,34	726364,53
662	718584,54	726345,93
663	718608,02	726316,92
664	718623,63	726293,04
665	718628,66	726276,51
666	718637,64	726247,61
667	718639,07	726240,80
668	718644,08	726217,08
669	718645,44	726208,08
670	718662,41	726177,05
671	718685,65	726127,27
672	718689,21	726116,52
673	718692,12	726108,00
674	718704,63	726071,56
675	718706,89	726064,98
676	718719,74	726033,85
677	718735,52	726012,56
678	718776,06	725969,77
679	718766,02	725960,03
680	718756,02	725970,58
681	718692,19	726023,12
682	718691,73	726024,27
683	718476,57	725995,11

684	718439,01	725975,87
685	718426,65	725957,97
686	718372,55	725949,63
687	718321,10	725943,86
688	718320,37	725900,54
689	718307,80	725844,37
690	718314,37	725841,80
691	718265,97	725822,65
692	718265,96	725822,65
693	718262,88	725825,63
694	718258,50	725823,72
695	718247,47	725819,71
696	718208,21	725807,59
697	718185,75	725785,78
698	718206,25	725778,57
699	718222,87	725730,16
700	718211,67	725696,64
701	718211,67	725696,64
702	718120,19	725767,62
703	718016,36	725690,18
704	717978,45	725647,21
705	717907,37	725624,77
706	717898,15	725611,68
707	717909,62	725579,79
708	717809,27	725566,65
709	717925,23	725156,10
710	717931,07	725157,43
711	717956,28	725163,04
712	717961,25	725164,14
713	717976,92	725167,63
714	717990,80	725170,71
715	718137,91	725025,04
716	718247,79	724917,50
717	718240,92	724910,24
718	718237,39	724906,69
719	718232,09	724911,89
720	718119,57	724779,05
721	718110,42	724786,81
722	718081,95	724782,08
723	718032,11	724644,50
724	718036,91	724607,62
725	718037,28	724607,61
726	718052,34	724601,66
727	718068,68	724586,75
728	718083,46	724575,62
729	717927,31	724441,57
730	717819,77	724403,76
731	717724,32	724370,21

732	717635,38	724161,15
733	717614,69	724115,65
734	717605,53	724095,55
735	717603,04	724090,07
736	717594,73	724071,84
737	717588,56	724058,23
738	717582,17	724044,19
739	717572,44	724022,82
740	717568,31	724013,69
741	717507,57	724042,88
742	717482,36	723986,19
743	717468,04	723944,94
744	717464,76	723935,49
745	717456,57	723903,63
746	717452,46	723854,74
747	717450,42	723825,68
748	717449,87	723817,69
749	717445,02	723813,62
750	717405,46	723768,70
751	717292,65	723658,46
752	717235,31	723599,33
753	717277,56	723601,86
754	717295,86	723604,94
755	717358,06	723602,49
756	717419,77	723600,04
757	717479,29	723595,01
758	717531,40	723586,09
759	717552,55	723576,94
760	717565,37	723571,40
761	717610,41	723562,69
762	717659,17	723546,86
763	717685,74	723537,45
764	717741,94	723513,93
765	717753,46	723509,11
766	717806,61	723484,03
767	717808,65	723483,07
768	717811,72	723481,62
769	717802,58	723468,78
770	717916,96	723400,79
771	717920,50	723405,62
772	717931,86	723397,29
773	717948,97	723380,76
774	718019,36	723321,47
775	718026,11	723315,79
776	718040,46	723301,96
777	718060,99	723278,79
778	718096,52	723254,42
779	718147,22	723234,00

780	718167,70	723210,04
781	718172,10	723193,99
782	718174,99	723178,91
783	718174,21	723162,55
784	718201,30	723134,23
785	718225,55	723109,67
786	718229,62	723089,31
787	718243,67	723075,84
788	718263,61	723054,16
789	718290,08	723023,96
790	718323,59	722986,75
791	718336,39	722989,10
792	718343,04	722977,46
793	718357,64	722961,69
794	718353,97	722950,29
795	718383,08	722924,33
796	718389,96	722916,67
797	718393,85	722920,79
798	718400,70	722913,74
799	718393,83	722911,58
800	718405,62	722898,81
801	718421,83	722878,98
802	718444,76	722862,88
803	718451,14	722858,48
804	718458,92	722838,60
805	718479,12	722816,26
806	718489,97	722811,89
807	718497,98	722808,14
808	718530,05	722772,94
809	718533,49	722769,16
810	718555,61	722735,98
811	718561,15	722728,20
812	718589,76	722686,51
813	718612,13	722666,13
814	718648,74	722631,46
815	718660,99	722615,48
816	718684,08	722595,67
817	718726,49	722554,79
818	718741,70	722533,04
819	718753,03	722522,95
820	718818,61	722453,67
821	718834,09	722438,54
822	718848,27	722453,34
823	718866,18	722433,78
824	718907,20	722389,03
825	718926,57	722400,28
826	718920,57	722407,59
827	718920,32	722437,37

828	718957,53	722434,33
829	718975,32	722404,78
830	718970,58	722383,05
831	718970,22	722369,10
832	718974,61	722345,19
833	718977,38	722300,41
834	718976,75	722284,54
835	718982,49	722284,31
836	718983,63	722251,45
837	719017,75	722221,99
838	719065,55	722179,97
839	719102,85	722133,44
840	719122,87	722110,09
841	719160,20	722057,35
842	719171,60	722046,06
843	719191,37	722042,39
844	719219,02	722012,92
845	719255,83	721972,33
846	719260,46	721954,10
847	719279,26	721928,65
848	719291,55	721918,59
849	719306,80	721915,96
850	719334,51	721887,05
851	719347,59	721871,15
852	719378,47	721837,60
853	719376,89	721833,01
854	719387,48	721815,04
855	719407,26	721792,53
856	719423,29	721786,48
857	719434,87	721776,69
858	719439,09	721757,30
859	719454,54	721741,16
860	719475,85	721718,86
861	719499,57	721694,07
862	719507,55	721694,42
863	719526,89	721680,62
864	719551,29	721651,08
865	719553,96	721648,10
866	719557,02	721644,69
867	719571,90	721616,38
868	719592,80	721595,38
869	719610,18	721576,65
870	719660,21	721515,29
871	719677,12	721509,50
872	719744,94	721435,07
873	719759,45	721420,35
874	719764,65	721411,59
875	719785,03	721379,19

876	719804,48	721356,45
877	719826,26	721337,33
878	719846,61	721315,70
879	719895,84	721266,73
880	719914,46	721243,69
881	719925,70	721228,94
882	719946,73	721207,00
883	719965,28	721183,32
884	719982,12	721163,88
885	720007,20	721134,84
886	720024,84	721114,61
887	720056,77	721080,04
888	720061,35	721075,09
889	720063,09	721073,21
890	720103,80	721028,83
891	720131,88	720997,12
892	720187,27	720929,43
893	720198,70	720916,36
894	720246,34	720856,18
895	720294,74	720797,25
896	720304,73	720801,63
897	720314,66	720787,98
898	720326,56	720764,60
899	720344,52	720736,76
900	720522,07	720444,60
901	720524,78	720434,16
902	720526,03	720429,41
903	720535,89	720418,71
904	720547,22	720392,78
905	720540,97	720386,40
906	720567,25	720341,74
907	720587,60	720279,26
908	720599,06	720249,81
909	720615,15	720189,49
910	720633,73	720114,90
911	720651,66	720076,39
912	720655,88	720045,81
913	720677,61	719965,48
914	720681,80	719949,12
915	720698,74	719882,99
916	720716,76	719820,55
917	720734,25	719769,58
918	720747,62	719750,47
919	720752,31	719725,59
920	720764,37	719696,91
921	720770,05	719673,49
922	720792,45	719581,27
923	720806,16	719549,43

924	720831,83	719488,25
925	720842,57	719460,04
926	720843,68	719458,20
927	720859,00	719432,77
928	720869,14	719383,42
929	720873,89	719337,43
930	720890,76	719265,14
931	720927,44	719181,90
932	720984,72	719172,87
933	720979,29	719152,56
934	720928,79	719150,75
935	720921,59	719150,50
936	720924,11	719121,70
937	720902,19	719116,93
938	720915,61	719061,40
939	720929,07	719064,91
940	720964,66	718899,79
941	720968,71	718881,03
942	720983,51	718835,41
943	720984,61	718832,00
944	720987,46	718820,03
945	720991,40	718798,58
946	721006,06	718762,26
947	721014,59	718741,10
948	721026,42	718689,80
949	721042,90	718624,98
950	721071,80	718544,75
951	721090,09	718545,04
952	721101,46	718450,88
953	721109,54	718384,70
954	721105,46	718383,91
955	721125,82	718306,07
956	721135,93	718257,22
957	721154,54	718167,30
958	721165,02	718122,72
959	721197,01	717984,94
960	721208,08	717938,06
961	721228,36	717849,68
962	721236,27	717790,22
963	721240,17	717750,48
964	721249,21	717752,34
965	721271,68	717666,96
966	721285,62	717590,09
967	721292,48	717559,37
968	721302,57	717513,55
969	721318,91	717441,87
970	721329,86	717390,30
971	721349,59	717299,25

972	721371,25	717198,33
973	721387,95	717120,71
974	721405,29	717058,44
975	721408,57	717047,29
976	721471,89	716963,92
977	721504,62	716912,99
978	721512,08	716885,76
979	721537,08	716871,76
980	721590,51	716832,93
981	721592,35	716839,23
982	721603,05	716866,14
983	721624,68	716879,31
984	721632,58	716881,27
985	721637,28	716876,28
986	721646,18	716880,38
987	721658,86	716885,08
988	721674,56	716903,86
989	721690,46	716925,98
990	721706,55	716950,69
991	721725,32	716973,15
992	721740,10	716987,73
993	721752,65	717000,18
994	721776,32	717013,03
995	721802,99	717022,96
996	721828,89	717021,47
997	721880,29	717001,13
998	721924,55	716986,39
999	721955,18	716946,01
1000	721964,68	716935,68
1001	721979,74	716916,18
1002	722031,44	716890,06
1003	722055,41	716879,89
1004	722097,43	716855,74
1005	722122,97	716844,30
1006	722148,67	716848,53
1007	722161,75	716857,35
1008	722170,99	716868,25
1009	722181,61	716889,65
1010	722181,89	716909,27
1011	722204,85	716937,58
1012	722213,77	716942,27
1013	722248,83	716954,46
1014	722266,66	716967,13
1015	722270,49	716971,00
1016	722303,82	717004,69
1017	722323,72	717024,22
1018	722345,48	717043,43
1019	722370,16	717049,73

1020	722389,44	717057,76
1021	722423,43	717045,05
1022	722455,32	717056,76
1023	722471,36	717065,60
1024	722493,50	717068,78
1025	722511,47	717077,04
1026	722515,56	717086,96
1027	722527,00	717090,35
1028	722533,86	717093,59
1029	722524,96	717109,25
1030	722485,09	717157,00
1031	722454,24	717192,71
1032	722445,95	717208,34
1033	722429,41	717223,71
1034	722418,92	717230,96
1035	722415,54	717238,55
1036	722432,96	717286,18
1037	722532,97	717237,12
1038	722601,81	717243,79
1039	722614,21	717248,57
1040	722615,62	717255,64
1041	722683,71	717333,61
1042	722678,64	717334,61
1043	722676,60	717340,67
1044	722658,43	717364,22
1045	722656,29	717367,37
1046	722646,65	717371,77
1047	722627,32	717382,39
1048	722619,23	717381,76
1049	722609,70	717373,07
1050	722603,32	717368,29
1051	722587,75	717372,09
1052	722572,36	717382,45
1053	722559,42	717405,38
1054	722548,69	717422,16
1055	722547,70	717437,71
1056	722550,98	717457,56
1057	722544,65	717472,03
1058	722525,94	717475,91
1059	722511,06	717472,14
1060	722492,25	717472,29
1061	722427,35	717487,04
1062	722403,32	717491,33
1063	722398,09	717498,53
1064	722398,45	717511,21
1065	722399,62	717524,08
1066	722397,51	717532,79
1067	722394,13	717537,12

1068	722386,63	717541,16
1069	722340,70	717543,19
1070	722329,90	717551,50
1071	722309,03	717563,99
1072	722298,05	717567,58
1073	722263,80	717582,02
1074	722225,40	717580,06
1075	722205,50	717585,80
1076	722204,06	717585,51
1077	722201,42	717582,31
1078	722196,22	717569,36
1079	722184,80	717560,44
1080	722173,32	717558,89
1081	722163,06	717566,09
1082	722157,33	717578,23
1083	722158,42	717588,41
1084	722164,14	717597,48
1085	722171,39	717608,26
1086	722177,13	717625,29
1087	722177,23	717634,18
1088	722175,29	717636,50
1089	722172,38	717632,05
1090	722168,13	717621,83
1091	722158,35	717614,45
1092	722143,32	717613,87
1093	722131,00	717617,11
1094	722119,12	717626,19
1095	722106,89	717643,10
1096	722095,80	717643,94
1097	722083,19	717653,66
1098	722076,37	717667,60
1099	722075,56	717677,82
1100	722074,16	717688,36
1101	722071,11	717701,87
1102	722060,92	717716,34
1103	722046,82	717724,15
1104	722015,21	717737,84
1105	721992,46	717741,90
1106	721970,46	717749,73
1107	721956,81	717757,58
1108	721951,30	717767,67
1109	721951,27	717778,75
1110	721955,91	717790,29
1111	721964,70	717800,97
1112	721972,44	717817,41
1113	721972,01	717823,49
1114	721967,77	717827,80
1115	721952,51	717834,53

1116	721936,24	717839,09
1117	721933,80	717836,90
1118	721922,66	717813,21
1119	721909,88	717797,31
1120	721897,89	717792,34
1121	721892,27	717792,16
1122	721884,27	717791,89
1123	721876,56	717802,37
1124	721874,65	717817,93
1125	721873,45	717834,42
1126	721875,46	717847,76
1127	721882,25	717869,04
1128	721883,77	717879,55
1129	721877,38	717887,57
1130	721873,38	717898,56
1131	721879,61	717908,63
1132	721890,83	717912,62
1133	721897,84	717913,15
1134	721908,81	717919,09
1135	721918,75	717922,88
1136	721921,41	717927,30
1137	721921,39	717930,58
1138	721914,06	717935,16
1139	721910,95	717940,52
1140	721908,54	717953,52
1141	721902,53	717966,36
1142	721887,45	717985,02
1143	721881,52	718009,49
1144	721875,09	718012,11
1145	721865,97	718012,91
1146	721854,66	718007,69
1147	721844,47	718013,98
1148	721840,55	718021,41
1149	721836,61	718034,64
1150	721829,91	718038,71
1151	721822,58	718038,10
1152	721816,10	718033,97
1153	721811,45	718024,67
1154	721811,65	718020,88
1155	721820,30	718010,36
1156	721822,96	718000,53
1157	721823,17	717993,92
1158	721816,70	717989,52
1159	721805,86	717988,33
1160	721794,87	717995,54
1161	721787,51	718012,72
1162	721765,68	718011,72
1163	721750,38	718030,33

1164	721741,58	718036,25
1165	721734,78	718041,83
1166	721725,49	718056,60
1167	721722,90	718069,93
1168	721724,06	718078,21
1169	721724,16	718081,88
1170	721721,70	718083,19
1171	721713,81	718083,98
1172	721705,27	718082,61
1173	721691,74	718075,46
1174	721671,48	718070,32
1175	721660,28	718076,52
1176	721660,43	718088,82
1177	721657,38	718101,01
1178	721644,36	718111,69
1179	721640,08	718122,71
1180	721631,65	718132,05
1181	721633,56	718146,59
1182	721652,80	718169,20
1183	721659,06	718176,05
1184	721659,48	718182,87
1185	721656,29	718192,43
1186	721646,24	718201,76
1187	721640,15	718206,38
1188	721634,10	718201,23
1189	721634,40	718181,49
1190	721617,67	718163,23
1191	721594,55	718171,88
1192	721588,41	718180,79
1193	721588,26	718190,54
1194	721607,55	718204,83
1195	721598,25	718207,48
1196	721579,89	718216,10
1197	721564,31	718216,64
1198	721546,67	718218,07
1199	721534,08	718217,36
1200	721525,40	718224,17
1201	721523,33	718235,27
1202	721524,01	718244,67
1203	721520,08	718254,76
1204	721515,48	718262,07
1205	721517,77	718272,57
1206	721522,65	718276,87
1207	721529,33	718276,80
1208	721533,92	718280,05
1209	721540,79	718293,10
1210	721560,46	718322,70
1211	721561,29	718328,75

1212	721558,04	718334,86
1213	721548,97	718336,81
1214	721542,58	718336,30
1215	721526,79	718330,50
1216	721519,01	718331,78
1217	721512,90	718342,64
1218	721514,21	718352,54
1219	721518,98	718358,95
1220	721546,59	718380,72
1221	721556,22	718385,26
1222	721557,83	718386,77
1223	721557,27	718388,12
1224	721554,85	718389,36
1225	721546,72	718392,28
1226	721537,13	718396,99
1227	721531,45	718405,58
1228	721528,20	718412,57
1229	721527,57	718418,84
1230	721525,05	718422,65
1231	721521,89	718425,62
1232	721515,55	718429,24
1233	721499,82	718430,18
1234	721493,44	718436,77
1235	721490,29	718443,94
1236	721487,23	718444,61
1237	721479,18	718434,50
1238	721464,38	718429,67
1239	721450,20	718432,57
1240	721446,29	718438,18
1241	721447,31	718449,53
1242	721451,61	718458,19
1243	721450,62	718459,26
1244	721446,40	718459,37
1245	721422,31	718450,33
1246	721408,05	718442,04
1247	721398,29	718440,01
1248	721385,16	718447,45
1249	721388,15	718466,08
1250	721384,81	718472,83
1251	721380,50	718479,05
1252	721376,04	718480,78
1253	721371,33	718480,41
1254	721365,34	718477,38
1255	721349,47	718452,57
1256	721335,76	718446,47
1257	721319,25	718451,32
1258	721307,36	718461,54
1259	721301,85	718472,23

1260	721304,51	718486,51
1261	721318,95	718499,99
1262	721318,53	718509,62
1263	721303,79	718522,83
1264	721299,13	718537,38
1265	721296,28	718538,91
1266	721292,18	718537,35
1267	721290,29	718534,51
1268	721289,58	718525,47
1269	721285,54	718519,53
1270	721267,94	718506,35
1271	721248,87	718500,00
1272	721223,87	718508,71
1273	721182,55	718520,61
1274	721163,41	718534,79
1275	721157,72	718549,25
1276	721150,97	718554,29
1277	721146,53	718553,07
1278	721134,62	718544,32
1279	721099,65	718539,49
1280	721090,12	718551,31
1281	721086,36	718556,04
1282	721067,64	718568,33
1283	721077,18	718586,47
1284	721098,43	718587,39
1285	721099,96	718589,98
1286	721101,18	718594,23
1287	721099,94	718600,92
1288	721095,66	718606,75
1289	721090,53	718609,20
1290	721084,92	718610,13
1291	721078,55	718607,84
1292	721066,94	718605,11
1293	721054,97	718614,32
1294	721063,21	718620,60
1295	721055,13	718640,36
1296	721046,42	718674,76
1297	721034,17	718691,76
1298	721035,27	718735,42
1299	721020,85	718751,44
1300	721018,19	718761,24
1301	721017,87	718928,32
1302	720991,30	718936,86
1303	720999,85	718940,33
1304	721010,75	718944,30
1305	721091,59	718980,99
1306	721158,04	719013,36
1307	721203,51	719035,20

1308	721224,67	719042,58
1309	721285,71	719044,95
1310	721403,44	719054,59
1311	721407,26	719055,04
1312	721413,18	719055,73
1313	721424,91	719057,10
1314	721438,49	719058,68
1315	721473,59	719062,77
1316	721502,13	719064,53
1317	721524,69	719069,02
1318	721546,89	719083,48
1319	721576,36	719133,77
1320	721568,56	719195,74
1321	721545,37	719282,80
1322	721535,04	719300,68
1323	721498,48	719346,67
1324	721475,48	719375,44
1325	721465,30	719395,13
1326	721460,63	719404,17
1327	721455,20	719420,46
1328	721448,04	719446,93
1329	721449,07	719469,92
1330	721479,36	719615,94
1331	721479,18	719620,66
1332	721477,51	719664,98
1333	721482,46	719741,95
1334	721478,31	719837,31
1335	721478,26	719839,32
1336	721474,84	719951,20
1337	721469,02	719980,07
1338	721455,47	720013,11
1339	721404,23	720093,16
1340	721367,09	720152,05
1341	721353,68	720191,40
1342	721356,31	720222,38
1343	721379,74	720326,06
1344	721382,37	720340,14
1345	721392,59	720394,06
1346	721402,40	720498,50
1347	721405,84	720604,43
1348	721407,11	720705,66
1349	721404,70	720807,30
1350	721405,22	720810,22
1351	721405,77	720813,35
1352	721415,56	720868,29
1353	721420,14	720914,09
1354	721422,86	721010,04
1355	721418,45	721105,03

1356	721415,73	721157,15
1357	721418,61	721196,93
1358	721423,47	721227,03
1359	721423,89	721230,76
1360	721437,08	721350,00
1361	721444,42	721424,15
1362	721446,47	721453,95
1363	721441,33	721498,40
1364	721427,05	721576,43
1365	721413,87	721620,89
1366	721355,74	721762,68
1367	721309,66	721834,96
1368	721290,92	721872,63
1369	721257,63	721958,17
1370	721210,40	722104,97
1371	721182,28	722187,83
1372	721123,93	722373,77
1373	721120,21	722392,82
1374	721105,97	722425,87
1375	721093,62	722463,72
1376	721051,38	722582,10
1377	721053,21	722583,82
1378	721036,23	722616,29
1379	721033,27	722623,36
1380	721032,02	722626,36
1381	721026,97	722639,78
1382	721021,65	722652,59
1383	721012,37	722675,71
1384	721004,93	722694,04
1385	721002,23	722703,81
1386	720998,21	722712,35
1387	720957,41	722777,19
1388	720948,68	722785,70
1389	720935,92	722804,45
1390	720934,47	722812,72
1391	720911,98	722850,71
1392	720872,19	722911,26
1393	720843,00	722956,92
1394	720820,74	722991,74
1395	720781,39	723048,83
1396	720750,42	723085,48
1397	720690,77	723168,99
1398	720612,10	723280,14
1399	720577,26	723315,50
1400	720507,24	723372,27
1401	720489,59	723396,17
1402	720474,05	723423,04
1403	720468,67	723434,99

1404	720438,28	723504,03
1405	720427,91	723540,87
1406	720424,34	723577,58
1407	720425,07	723605,17
1408	720432,30	723680,46
1409	720438,95	723800,32
1410	720440,19	723882,12
1411	720447,90	724005,39
1412	720452,97	724086,64
1413	720458,32	724156,14
1414	720460,88	724239,92
1415	720460,02	724243,68
1416	720460,55	724245,38
1417	720464,10	724257,27
1418	720455,38	724327,76
1419	720457,78	724332,10
1420	720459,32	724352,40
1421	720468,11	724383,46
1422	720471,96	724406,93
1423	720473,01	724430,26
1424	720477,77	724456,99
1425	720487,72	724484,47
1426	720498,99	724524,81
1427	720501,59	724557,77
1428	720511,90	724599,36
1429	720514,45	724601,69
1430	720522,27	724629,70
1431	720533,57	724663,52
1432	720543,60	724694,68
1433	720550,95	724717,06
1434	720560,53	724732,50
1435	720571,23	724744,79
1436	720573,18	724748,82
1437	720586,94	724777,30
1438	720594,16	724801,83
1439	720589,61	724808,77
1440	720620,13	724862,08
1441	720626,79	724866,59
1442	720636,31	724891,27
1443	720655,11	724928,39
1444	720657,36	724928,73
1445	720658,32	724928,99
1446	720663,21	724934,03
1447	720680,60	724970,30
1448	720702,98	725003,95
1449	720710,05	725014,71
1450	720709,96	725016,58
1451	720751,54	725083,40

1452	720784,99	725157,20
1453	720801,30	725185,30
1454	720835,44	725243,77
1455	720839,72	725251,53
1456	720869,05	725303,72
1457	720932,73	725403,61
1458	720940,67	725436,25
1459	720947,55	725468,71
1460	720949,62	725474,99
1461	720956,90	725476,28
1462	720959,82	725491,37
1463	720954,57	725496,27
1464	720968,43	725531,98
1465	720970,80	725570,39
1466	720967,62	725577,80
1467	720971,55	725637,65
1468	720973,06	725660,69
1469	720985,35	725721,61
1470	720984,59	725727,90
1471	720980,66	725759,20
1472	720990,62	725801,08
1473	720987,57	725832,69
1474	720992,82	725894,03
1475	720992,96	725895,57
1476	720997,33	725957,65
1477	720997,93	725966,63
1478	721003,46	726036,11
1479	721003,52	726037,19
1480	721006,14	726081,11
1481	721006,56	726088,20
1482	721002,57	726138,07
1483	721001,70	726148,94
1484	720991,58	726205,08
1485	720979,49	726259,93
1486	720960,76	726297,78
1487	720955,33	726312,86
1488	720949,60	726335,66
1489	720939,84	726348,65
1490	720914,08	726415,35
1491	720885,70	726471,21
1492	720882,44	726479,59
1493	720870,09	726511,26
1494	720861,85	726532,42
1495	720841,61	726584,39
1496	720827,19	726633,90
1497	720827,67	726638,80
1498	720803,15	726684,98
1499	720791,75	726710,98

1500	720784,91	726738,20
1501	720783,14	726745,65
1502	720780,33	726752,74
1503	720778,34	726755,22
1504	720771,14	726764,21
1505	720760,78	726803,21
1506	720749,01	726841,73
1507	720734,93	726885,80
1508	720717,25	726921,91
1509	720697,51	726973,81
1510	720684,40	727008,93
1511	720684,37	727010,03
1512	720684,25	727015,03
1513	720659,31	727083,31
1514	720648,99	727105,01
1515	720646,79	727106,34
1516	720638,93	727132,31
1517	720637,35	727136,11
1518	720628,43	727157,48
1519	720616,81	727182,10
1520	720608,71	727206,33
1521	720605,09	727207,99
1522	720593,85	727229,88
1523	720592,76	727232,16
1524	720576,63	727275,20
1525	720575,58	727275,74
1526	720574,24	727276,43
1527	720573,62	727276,75
1528	720566,05	727296,53
1529	720549,13	727322,97
1530	720544,04	727339,63
1531	720533,52	727337,78
1532	720511,91	727384,72
1533	720520,29	727390,84
1534	720515,85	727404,47
1535	720507,91	727418,46
1536	720458,37	727503,83
1537	720443,63	727538,75
1538	720432,35	727556,59
1539	720408,30	727585,23
1540	720392,83	727610,61
1541	720388,82	727613,90
1542	720387,15	727615,27
1543	720382,68	727627,56
1544	720362,85	727665,05
1545	720354,90	727683,49
1546	720343,73	727694,08
1547	720295,06	727776,97

1548	720262,61	727831,79
1549	720218,35	727906,21
1550	720193,17	727949,62
1551	720166,18	727995,19
1552	720140,71	728038,47
1553	720130,57	728055,07
1554	720131,45	728065,92
1555	720123,03	728078,82
1556	720115,76	728093,10
1557	720093,72	728124,71
1558	720038,71	728216,19
1559	720010,32	728266,65
1560	719997,45	728293,99
1561	719967,92	728307,28
1562	719910,86	728385,08
1563	719917,06	728392,88
1564	719897,12	728441,97
1565	719891,25	728458,40
1566	719862,12	728505,97
1567	719861,46	728507,69
1568	719860,02	728511,41
1569	719857,70	728517,44
1570	719855,88	728522,19
1571	719854,48	728525,83
1572	719817,48	728590,04
1573	719789,76	728634,03
1574	719789,11	728635,08
1575	719785,37	728641,12
1576	719783,85	728643,56
1577	719754,71	728654,65
1578	719748,93	728685,09
1579	719737,02	728709,63
1580	719716,48	728745,86
1581	719710,95	728753,77
1582	719702,32	728756,85
1583	719701,52	728765,13
1584	719714,04	728764,48
1585	719694,65	728800,18
1586	719683,97	728804,00
1587	719647,82	728845,79
1588	719645,68	728853,56
1589	719639,11	728857,09
1590	719636,30	728858,59
1591	719635,77	728858,88
1592	719633,00	728864,73
1593	719619,38	728879,84
1594	719604,18	728890,14
1595	719597,65	728899,71

1596	719590,94	728905,67
1597	719587,52	728908,72
1598	719586,34	728909,77
1599	719584,62	728911,30
1600	719575,41	728933,48
1601	719556,76	728956,22
1602	719539,19	728980,83
1603	719535,79	728985,61
1604	719529,83	728993,68
1605	719528,72	728995,18
1606	719521,29	729005,27
1607	719513,95	729007,14
1608	719503,92	729005,24
1609	719502,68	729006,04
1610	719487,31	729015,97
1611	719472,44	729028,48
1612	719461,74	729044,89
1613	719456,24	729061,86
1614	719449,12	729085,26
1615	719405,83	729136,87
1616	719385,31	729161,71
1617	719362,30	729189,86
1618	719347,94	729207,43
1619	719327,13	729232,88
1620	719328,01	729237,14
1621	719330,38	729248,74
1622	719317,38	729269,23
1623	719301,17	729299,31
1624	719297,50	729318,20
1625	719289,37	729320,62
1626	719280,14	729338,59
1627	719261,78	729381,33
1628	719253,03	729403,96
1629	719248,21	729417,27
1630	719243,78	729448,33
1631	719222,86	729497,92
1632	719209,42	729529,03
1633	719193,03	729570,63
1634	719158,60	729659,96
1635	719150,91	729661,65
1636	719140,75	729684,70
1637	719100,90	729784,42
1638	719085,54	729822,84
1639	719067,86	729870,22
1640	719056,59	729903,74
1641	719055,07	729911,59
1642	719051,32	729930,98
1643	719040,55	730000,35

1644	719039,45	730021,39
1645	719037,20	730057,64
1646	719037,30	730076,11
1647	719051,99	730187,85
1648	719063,83	730238,21
1649	719079,88	730282,29
1650	719077,74	730290,87
1651	719088,39	730317,15
1652	719093,33	730329,36
1653	719124,62	730385,24
1654	719162,10	730441,38
1655	719172,15	730440,28
1656	719221,78	730506,36
1657	719281,41	730586,99
1658	719284,84	730605,56
1659	719309,21	730639,20
1660	719308,66	730644,86
1661	719319,35	730675,30
1662	719321,69	730685,64
1663	719327,31	730710,51
1664	719361,97	730714,95
1665	719453,17	730838,65
1666	719456,23	730842,60
1667	719485,32	730881,80
1668	719489,43	730894,10
1669	719491,25	730899,11
1670	719497,82	730933,93
1671	719501,02	730934,42
1672	719503,87	730939,78
1673	719511,48	730949,64
1674	719542,73	730983,68
1675	719569,68	731011,66
1676	719556,62	731022,30
1677	719589,28	731065,19
1678	719595,61	731067,19
1679	719610,50	731087,72
1680	719612,63	731095,44
1681	719615,68	731106,52
1682	719628,65	731126,57
1683	719685,55	731181,02
1684	719703,64	731186,80
1685	719708,84	731187,19
1686	719715,33	731192,97
1687	719733,63	731218,93
1688	719738,89	731225,52
1689	719757,63	731248,95
1690	719786,01	731277,83
1691	719816,88	731311,03

1692	719822,34	731318,06
1693	719846,38	731349,06
1694	719855,75	731361,12
1695	719864,83	731369,99
1696	719888,27	731402,17
1697	719925,09	731454,07
1698	719936,41	731470,01
1699	719940,43	731475,67
1700	719957,60	731497,48
1701	719960,22	731500,81
1702	719979,50	731525,31
1703	719989,43	731535,10
1704	720017,57	731583,12
1705	720025,88	731592,90
1706	720083,28	731682,67
1707	720091,08	731707,70
1708	720112,53	731751,07
1709	720150,58	731844,40
1710	720156,08	731858,76
1711	720161,88	731872,74
1712	720178,07	731911,07
1713	720199,96	731957,42
1714	720218,58	732012,11
1715	720234,33	732045,46
1716	720239,23	732055,85
1717	720260,90	732102,75
1718	720267,22	732126,00
1719	720281,79	732163,14
1720	720286,93	732173,73
1721	720311,86	732234,90
1722	720325,95	732272,36
1723	720335,25	732296,59
1724	720388,50	732440,29
1725	720457,74	732600,16
1726	720492,13	732678,73
1727	720506,03	732700,15
1728	720505,22	732738,07
1729	720506,15	732760,81
1730	720512,49	732803,49
1731	720510,30	732837,93
1732	720518,86	732846,25
1733	720543,54	732911,90
1734	720545,75	733011,63
1735	720551,60	733051,39
1736	720552,48	733057,31
1737	720565,46	733056,64
1738	720565,80	733064,25
1739	720589,21	733590,10

1740	720594,69	733677,45
1741	720607,44	734047,89
1742	720607,47	734061,98
1743	720608,42	734557,97
1744	720600,24	734561,68
1745	720600,29	734624,56
1746	720598,25	734679,11
1747	720589,67	734742,62
1748	720587,07	734761,86
1749	720579,85	734772,67
1750	720576,25	734781,64
1751	720574,64	734799,15
1752	720580,55	734801,59
1753	720593,96	734807,15
1754	720595,32	734815,22
1755	720599,33	734836,44
1756	720600,96	734844,60
1757	720603,26	734854,48
1758	720601,85	734868,43
1759	720601,05	734888,73
1760	720602,27	734908,56
1761	720591,17	734977,46
1762	720589,03	735005,87
1763	720588,81	735026,88
1764	720590,81	735039,01
1765	720588,54	735100,51
1766	720591,96	735114,06
1767	720588,31	735137,59
1768	720585,67	735158,31
1769	720582,92	735196,67
1770	720587,74	735225,66
1771	720589,76	735282,95
1772	720585,97	735310,98
1773	720584,75	735373,41
1774	720583,46	735383,49
1775	720582,01	735408,82
1776	720574,95	735449,51
1777	720571,99	735466,23
1778	720566,42	735497,76
1779	720595,22	735570,27
1780	720605,26	735597,77
1781	720621,53	735633,39
1782	720638,32	735660,59
1783	720649,48	735678,70
1784	720660,40	735696,39
1785	720681,86	735718,13
1786	720704,64	735732,21
1787	720728,76	735751,43

1788	720748,87	735772,99
1789	720775,16	735803,45
1790	720855,28	735873,72
1791	720890,91	735904,69
1792	720899,25	735915,66
1793	720888,73	735939,99
1794	720895,24	735947,82
1795	720908,06	735957,66
1796	720945,77	736000,82
1797	721012,83	736055,93
1798	721019,80	736059,07
1799	721027,65	736068,06
1800	721036,54	736047,08
1801	721039,45	736040,24
1802	721042,81	736032,30
1803	721084,02	736063,77
1804	721092,64	736071,52
1805	721110,99	736087,98
1806	721130,62	736105,60
1807	721157,35	736136,62
1808	721196,00	736171,98
1809	721228,69	736204,15
1810	721240,85	736210,27
1811	721307,87	736272,10
1812	721338,20	736310,12
1813	721360,41	736345,82
1814	721335,82	736333,12
1815	721346,10	736346,13
1816	721351,01	736367,58
1817	721343,05	736377,59
1818	721347,99	736389,69
1819	721390,81	736488,14
1820	721386,88	736524,23
1821	721387,55	736726,37
1822	721387,63	736743,06
1823	721394,68	736799,48
1824	721391,20	736818,36
1825	721382,11	736940,10
1826	721381,20	736955,82
1827	721383,38	736994,48
1828	721382,65	737011,67
1829	721365,19	737053,75
1830	721356,37	737079,87
1831	721355,52	737088,36
1832	721358,14	737113,44
1833	721354,15	737117,66
1834	721341,33	737181,80
1835	721332,35	737198,68

1836	721330,89	737197,69
1837	721285,81	737302,89
1838	721255,43	737344,19
1839	721235,59	737383,43
1840	721180,97	737448,06
1841	721159,33	737468,67
1842	721119,77	737527,66
1843	721041,30	737591,23
1844	721010,66	737618,68
1845	720951,83	737673,82
1846	720946,14	737679,15
1847	720852,34	737764,85
1848	720852,11	737765,81
1849	720851,15	737769,76
1850	720850,89	737770,84
1851	720822,29	737907,80
1852	720821,57	737910,95
1853	720820,34	737916,33
1854	720819,02	737918,17
1855	720812,75	737926,96
1856	720814,37	737939,80
1857	720799,81	737961,72
1858	720811,47	737989,55
1859	720800,29	738104,99
1860	720809,72	738180,95
1861	720818,42	738207,49
1862	720829,91	738238,01
1863	720845,68	738287,54
1864	720854,49	738315,20
1865	720938,48	738442,48
1866	720959,12	738485,94
1867	720965,25	738510,29
1868	721013,53	738581,07
1869	721033,00	738609,32
1870	721063,00	738652,87
1871	721181,53	738874,90
1872	721222,99	738930,04
1873	721244,85	738969,28
1874	721256,92	738996,71
1875	721275,50	739042,59
1876	721278,16	739055,67
1877	721279,91	739062,24
1878	721279,27	739068,30
1879	721270,34	739154,75
1880	721273,21	739166,69
1881	721274,07	739177,66
1882	721275,52	739196,15
1883	721276,74	739211,75

1884	721255,68	739281,52
1885	721206,36	739365,74
1886	721132,81	739460,18
1887	720921,71	739623,65
1888	720772,96	739730,62
1889	720652,05	739801,48
1890	720648,62	739809,94
1891	720647,62	739812,35
1892	720583,75	739866,60
1893	720524,51	739909,08
1894	720480,21	739942,40
1895	720480,62	739960,16
1896	720436,10	739990,29
1897	720387,45	740058,53
1898	720387,45	740072,82
1899	720348,74	740162,47
1900	720341,76	740212,60
1901	720341,25	740231,59
1902	720341,13	740236,07
1903	720339,77	740285,86
1904	720350,49	740324,01
1905	720350,84	740334,00
1906	720348,59	740332,62
1907	720361,57	740407,12
1908	720364,51	740410,12
1909	720385,36	740482,55
1910	720412,76	740608,70
1911	720422,59	740629,16
1912	720469,95	740826,55
1913	720476,06	740864,73
1914	720475,67	740886,55
1915	720492,06	740936,55
1916	720499,98	740968,07
1917	720511,87	741019,78
1918	720515,12	741046,18
1919	720517,02	741073,80
1920	720520,71	741097,46
1921	720533,58	741112,82
1922	720538,02	741111,12
1923	720560,81	741192,91
1924	720598,89	741299,53
1925	720616,36	741312,07
1926	720632,76	741337,70
1927	720637,02	741346,56
1928	720676,50	741413,64
1929	720698,99	741437,70
1930	720710,28	741449,80
1931	720742,15	741476,27

1932	720755,08	741485,11
1933	720907,25	741633,89
1934	720919,18	741639,36
1935	720956,57	741678,05
1936	720965,07	741686,72
1937	720974,26	741696,09
1938	720989,87	741712,01
1939	721049,72	741775,13
1940	721063,22	741797,17
1941	721089,22	741831,58
1942	721099,50	741849,52
1943	721113,76	741876,14
1944	721118,26	741900,66
1945	721129,25	741926,27
1946	721165,14	741972,15
1947	721175,65	741994,59
1948	721183,69	742008,81
1949	721202,83	742044,72
1950	721208,49	742048,16
1951	721221,55	742064,69
1952	721256,35	742129,92
1953	721265,43	742154,66
1954	721288,99	742201,60
1955	721313,59	742244,57
1956	721331,69	742272,52
1957	721339,08	742283,09
1958	721347,26	742295,89
1959	721359,63	742325,76
1960	721380,07	742367,71
1961	721386,06	742385,37
1962	721416,20	742437,44
1963	721451,87	742501,74
1964	721481,12	742555,83
1965	721529,30	742642,06
1966	721564,90	742692,54
1967	721575,33	742712,70
1968	721585,55	742729,91
1969	721571,55	742744,08
1970	721591,31	742774,58
1971	721603,73	742798,44
1972	721631,20	742831,50
1973	721689,48	742940,78
1974	721695,58	742951,51
1975	721709,47	742955,68
1976	721713,10	742957,64
1977	721757,18	743039,51
1978	721753,77	743053,95
1979	721771,59	743086,51

1980	721779,45	743085,73
1981	721826,40	743156,48
1982	721823,58	743162,96
1983	721880,02	743234,04
1984	721941,15	743303,60
1985	721966,75	743319,21
1986	721974,58	743318,71
1987	722027,75	743354,45
1988	722036,69	743366,45
1989	722034,29	743373,08
1990	722055,09	743389,89
1991	722104,97	743424,25
1992	722157,09	743460,18
1993	722198,82	743495,71
1994	722230,12	743533,03
1995	722258,61	743570,73
1996	722301,66	743600,91
1997	722314,92	743593,43
1998	722400,33	743666,62
1999	722445,41	743680,22
2000	722523,71	743718,91
2001	722507,77	743680,77
2002	722516,93	743684,07
2003	722586,48	743709,40
2004	722650,61	743732,05
2005	722691,05	743743,56
2006	722716,32	743749,97
2007	722747,37	743754,30
2008	722807,95	743761,50
2009	722836,83	743764,14
2010	722956,99	743768,72
2011	722979,16	743768,70
2012	723046,99	743768,61
2013	723077,35	743770,79
2014	723131,70	743783,85
2015	723159,75	743782,92
2016	723205,28	743786,25
2017	723294,38	743791,02
2018	723317,66	743791,40
2019	723364,75	743788,26
2020	723422,66	743788,06
2021	723484,55	743791,69
2022	723477,92	743820,46
2023	723487,77	743818,75
2024	723487,83	743824,08
2025	723487,89	743830,46
2026	723504,09	743824,40
2027	723508,74	743821,03

2028	723526,71	743813,26
2029	723552,47	743806,12
2030	723563,83	743807,05
2031	723625,92	743810,54
2032	723641,74	743811,15
2033	723650,68	743810,42
2034	723678,49	743813,66
2035	723679,45	743807,73
2036	723692,41	743805,79
2037	723710,86	743804,59
2038	723774,61	743787,92
2039	723777,56	743787,16
2040	723819,16	743776,28
2041	723873,11	743754,69
2042	723919,79	743726,86
2043	723926,76	743737,17
2044	724025,79	743668,61
2045	724113,72	743595,48
2046	724114,39	743584,78
2047	724166,73	743547,92
2048	724168,98	743546,40
2049	724172,30	743544,12
2050	724220,83	743511,01
2051	724226,31	743511,55
2052	724246,09	743500,91
2053	724281,26	743456,93
2054	724289,37	743454,21
2055	724337,47	743415,18
2056	724381,72	743383,13
2057	724401,61	743368,72
2058	724423,48	743352,89
2059	724416,24	743345,01
2060	724434,78	743334,41
2061	724466,50	743316,30
2062	724501,73	743296,31
2063	724522,88	743278,92
2064	724560,36	743253,84
2065	724566,51	743252,33
2066	724572,50	743250,87
2067	724617,36	743229,30
2068	724638,13	743219,32
2069	724752,39	743164,38
2070	724758,71	743161,35
2071	724757,33	743148,78
2072	724787,44	743131,51
2073	724818,99	743115,96
2074	724877,04	743096,23
2075	724940,03	743057,25

2076	724976,61	743035,56
2077	725048,48	742985,88
2078	725128,76	742943,31
2079	725173,47	742921,36
2080	725212,53	742910,12
2081	725282,58	742872,90
2082	725281,42	742863,54
2083	725283,17	742862,58
2084	725297,23	742854,94
2085	725351,35	742827,73
2086	725472,83	742759,45
2087	725476,52	742742,36
2088	725533,64	742687,93
2089	725569,61	742651,54
2090	725596,14	742607,65
2091	725633,67	742550,91
2092	725650,92	742529,91
2093	725668,98	742507,88
2094	725689,35	742459,02
2095	725718,03	742417,85
2096	725716,31	742412,94
2097	725731,48	742379,55
2098	725766,30	742373,06
2099	725780,93	742360,91
2100	725787,67	742326,71
2101	725790,42	742322,19
2102	725825,09	742265,28
2103	725919,12	742125,25
2104	725939,58	742087,32
2105	726003,23	741990,30
2106	726093,07	741859,10
2107	726125,28	741819,50
2108	726156,17	741781,36
2109	726158,44	741779,40
2110	726172,45	741767,31
2111	726202,53	741735,53
2112	726262,93	741671,75
2113	726333,34	741599,22
2114	726341,85	741589,15
2115	726343,23	741587,70
2116	726358,84	741572,23
2117	726359,79	741570,37
2118	726361,86	741568,20
2119	726403,01	741525,14
2120	726411,96	741517,82
2121	726423,31	741508,53
2122	726434,33	741492,36
2123	726526,87	741402,06

2124	726551,21	741366,75
2125	726579,67	741324,90
2126	726609,50	741272,80
2127	726627,87	741233,37
2128	726648,44	741153,37
2129	726653,67	741133,03
2130	726656,42	741100,14
2131	726661,48	741039,55
2132	726655,41	740974,77
2133	726653,34	740965,40
2134	726645,25	740928,68
2135	726644,20	740923,94
2136	726623,70	740844,13
2137	726575,70	740764,34
2138	726543,01	740714,88
2139	726516,27	740674,41
2140	726511,22	740667,19
2141	726500,72	740652,21
2142	726452,54	740583,80
2143	726412,01	740527,60
2144	726386,35	740478,83
2145	726308,47	740359,33
2146	726300,35	740346,14
2147	726253,32	740286,61
2148	726238,03	740266,45
2149	726204,77	740213,69
2150	726186,43	740182,82
2151	726190,48	740172,02
2152	726177,22	740154,52
2153	726159,59	740120,40
2154	726135,73	740096,45
2155	726095,28	740029,47
2156	726085,19	740030,20
2157	726077,57	739992,96
2158	726048,76	739851,95
2159	726049,58	739817,09
2160	726050,09	739795,37
2161	726047,91	739774,32
2162	726059,05	739740,39
2163	726075,28	739708,26
2164	726086,15	739681,55
2165	726091,96	739659,63
2166	726100,17	739644,05
2167	726168,19	739564,60
2168	726200,79	739534,98
2169	726210,99	739511,89
2170	726229,86	739494,80
2171	726275,01	739468,78

2172	726284,31	739469,41
2173	726303,02	739461,59
2174	726320,56	739437,11
2175	726334,02	739430,21
2176	726400,98	739412,80
2177	726440,55	739406,98
2178	726460,27	739407,39
2179	726490,89	739396,70
2180	726506,75	739405,01
2181	726593,66	739417,36
2182	726611,48	739411,88
2183	726624,11	739423,44
2184	726648,37	739446,78
2185	726663,29	739429,94
2186	726669,37	739435,44
2187	726683,64	739419,30
2188	726698,57	739431,31
2189	726693,29	739437,71
2190	726702,33	739447,18
2191	726718,09	739461,84
2192	726740,09	739468,86
2193	726769,91	739472,40
2194	726813,00	739477,50
2195	726841,00	739479,60
2196	726886,05	739479,15
2197	726887,29	739479,34
2198	726919,86	739474,91
2199	726962,80	739471,60
2200	726985,36	739472,67
2201	727005,14	739473,77
2202	727060,75	739477,76
2203	727154,75	739484,62
2204	727228,74	739494,15
2205	727252,35	739497,24
2206	727337,71	739508,06
2207	727400,83	739515,94
2208	727406,83	739503,90
2209	727441,00	739492,97
2210	727490,80	739495,63
2211	727498,20	739496,01
2212	727553,55	739498,96
2213	727579,05	739501,27
2214	727662,78	739507,72
2215	727734,87	739505,74
2216	727819,29	739518,28
2217	727830,18	739519,90
2218	727864,16	739525,66
2219	727929,22	739521,23

2220	727932,21	739521,43
2221	727938,21	739521,84
2222	727991,33	739525,42
2223	728051,46	739530,49
2224	728055,81	739568,53
2225	728057,19	739580,54
2226	728061,56	739618,59
2227	728063,76	739626,26
2228	728085,90	739689,45
2229	727860,03	739817,69
2230	727854,81	739820,66
2231	727738,52	739886,64
2232	727687,62	739864,76
2233	727672,79	739861,20
2234	727654,76	739858,91
2235	727584,11	739849,96
2236	727575,80	739848,71
2237	727594,25	739877,44
2238	727596,02	739884,00
2239	727596,54	739884,89
2240	727577,03	739911,36
2241	727565,55	739926,31
2242	727545,02	739954,53
2243	727533,53	739962,38
2244	727512,47	739982,04
2245	727498,50	739993,23
2246	727487,07	740000,27
2247	727465,18	740009,42
2248	727456,73	740012,08
2249	727449,86	740012,78
2250	727430,36	740009,02
2251	727406,75	740005,53
2252	727393,60	740002,72
2253	727389,32	740001,85
2254	727374,15	739999,13
2255	727363,09	739999,38
2256	727359,86	739997,20
2257	727355,56	740001,39
2258	727328,34	740028,00
2259	727299,25	740057,31
2260	727284,05	740073,51
2261	727281,70	740078,44
2262	727278,92	740084,33
2263	727273,69	740095,36
2264	727265,49	740112,90
2265	727256,42	740173,62
2266	727241,01	740200,70
2267	727221,39	740219,31

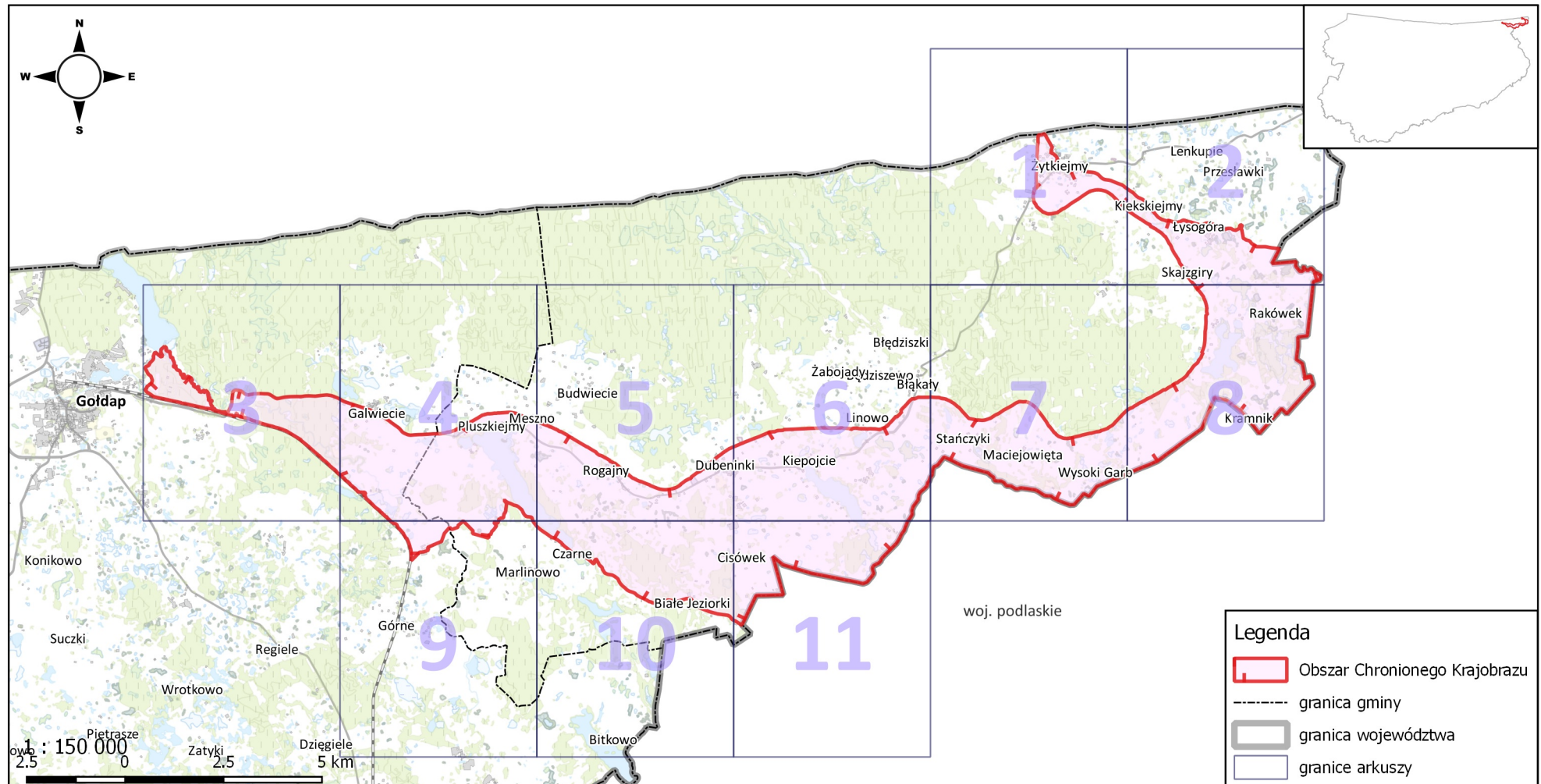
2268	727215,58	740224,82
2269	727146,88	740251,83
2270	727150,60	740263,80
2271	727148,57	740267,59
2272	727127,61	740306,64
2273	727107,64	740330,15
2274	727104,42	740340,24
2275	727105,61	740349,47
2276	727115,43	740370,77
2277	727121,54	740379,78
2278	727126,21	740380,10
2279	727149,58	740394,43
2280	727191,33	740429,06
2281	727195,82	740435,35
2282	727202,16	740447,13
2283	727206,74	740465,68
2284	727207,03	740472,14
2285	727206,88	740499,51
2286	727211,21	740527,29
2287	727208,35	740531,49
2288	727203,69	740541,91
2289	727202,05	740545,72
2290	727179,13	740597,48
2291	727142,02	740653,76
2292	727143,74	740655,33
2293	727143,06	740661,34
2294	727128,68	740687,20
2295	727124,10	740717,20
2296	727123,75	740718,71
2297	727106,24	740907,05
2298	727106,12	740908,35
2299	727106,02	740909,37
2300	727104,64	740924,61
2301	727103,08	740931,64
2302	727093,84	740967,12
2303	727085,49	740984,99
2304	727076,35	741004,82
2305	727062,75	741033,49
2306	727062,07	741035,26
2307	727051,83	741050,06
2308	727042,71	741059,48
2309	727031,83	741070,37
2310	727028,24	741074,19
2311	727019,19	741083,62
2312	727001,03	741101,09
2313	726975,66	741124,67
2314	726965,77	741136,27
2315	726957,58	741146,75

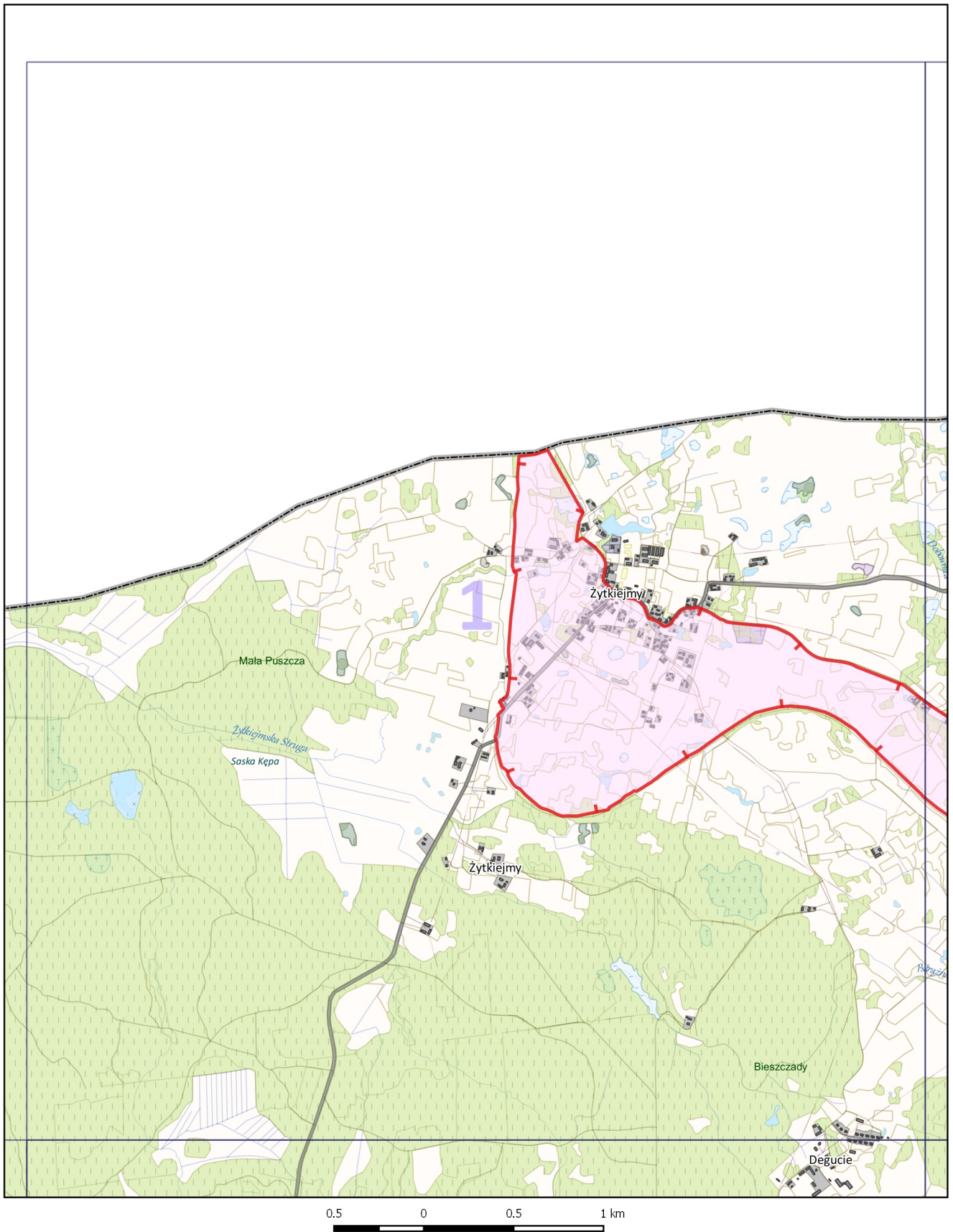
2316	726944,10	741165,46
2317	726939,82	741173,85
2318	726935,79	741181,17
2319	726928,38	741199,37
2320	726923,29	741216,85
2321	726922,11	741222,15
2322	726918,78	741237,47
2323	726915,82	741259,10
2324	726910,03	741307,99
2325	726905,01	741338,69
2326	726897,98	741367,60
2327	726891,12	741387,28
2328	726878,77	741410,51
2329	726781,75	741660,55
2330	726780,66	741663,34
2331	726777,78	741670,81
2332	726701,28	741770,56
2333	726693,87	741780,23
2334	726679,70	741801,00
2335	726669,98	741814,52
2336	726661,07	741825,48
2337	726649,18	741843,39
2338	726625,63	741877,89
2339	726610,28	741902,35
2340	726597,47	741923,34
2341	726582,37	741945,60
2342	726553,31	741972,92
2343	726518,94	742005,24
2344	726515,29	742008,68
2345	726499,56	742023,47
2346	726466,09	742070,53
2347	726442,43	742124,81
2348	726440,78	742129,53
2349	726419,61	742175,78
2350	726380,03	742230,90
2351	726306,07	742288,23
2352	726077,15	742477,56
2353	726009,12	742533,83
2354	725967,48	742571,27
2355	725947,09	742601,40
2356	725935,88	742617,96
2357	725932,85	742623,58
2358	725927,81	742632,93
2359	725904,36	742676,42
2360	725879,06	742765,20
2361	725863,74	742787,13
2362	725874,27	742808,08
2363	725885,48	742835,07

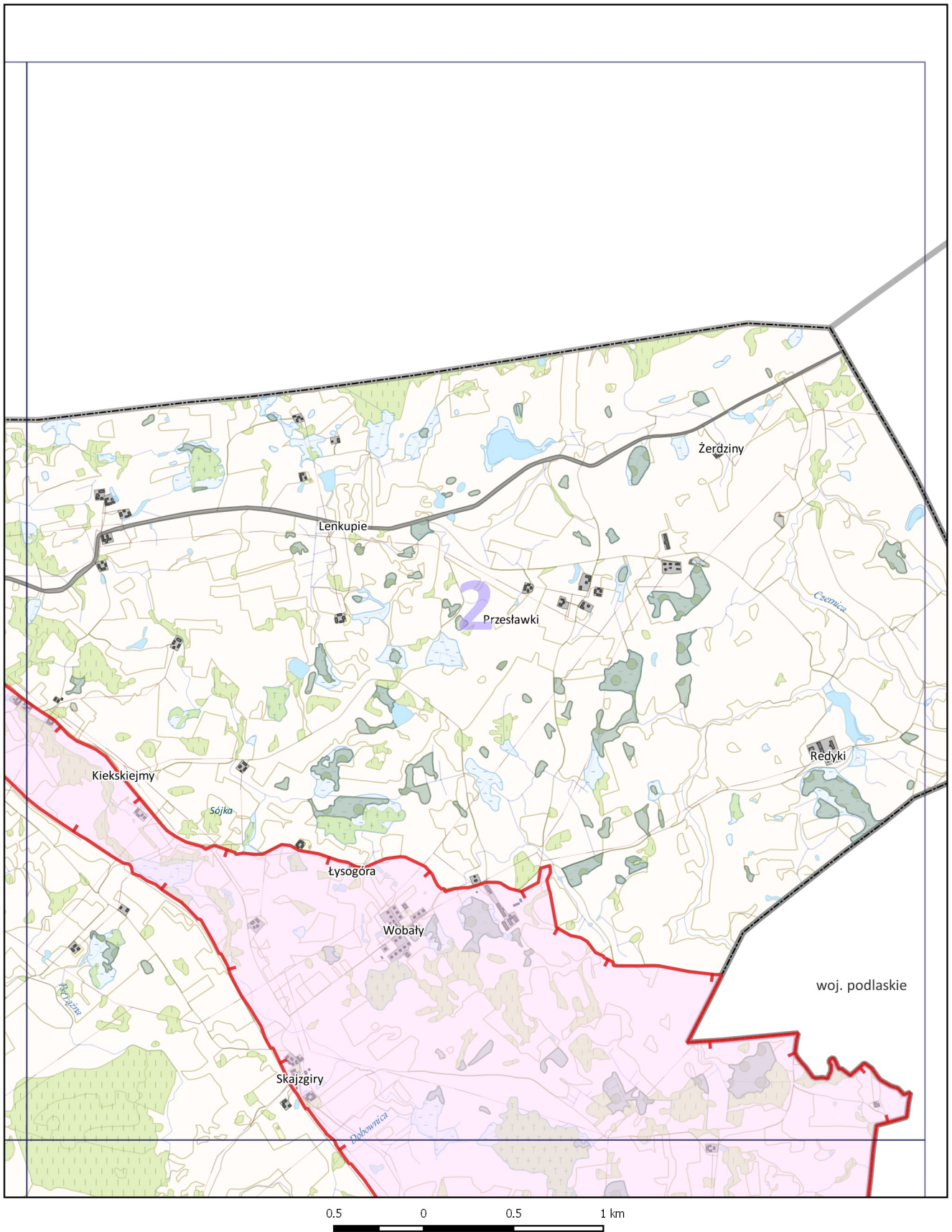
2364	725858,61	742913,89
2365	725846,67	742948,92
2366	725835,58	742955,20
2367	725842,57	742995,55
2368	725835,60	743060,07
2369	725836,65	743105,01
2370	725884,71	743198,72
2371	725890,14	743209,30
2372	725885,02	743257,25
2373	725857,33	743306,28
2374	725846,14	743372,63
2375	725838,99	743414,94
2376	725812,57	743492,20
2377	725800,02	743528,86
2378	725790,79	743578,29
2379	725772,62	743612,51
2380	725763,00	743637,95
2381	725764,93	743673,21
2382	725769,41	743689,02
2383	725771,41	743693,46
2384	725773,21	743697,49
2385	725792,58	743740,61
2386	725810,97	743787,98
2387	725820,90	743858,49
2388	725822,56	743870,37
2389	725820,73	743897,65
2390	725774,45	743995,32
2391	725768,25	744008,42
2392	725754,63	744021,02
2393	725725,06	744048,35
2394	725688,35	744064,12
2395	725661,38	744079,44
2396	725641,25	744101,27
2397	725647,10	744105,47
2398	725640,48	744119,42
2399	725627,46	744116,23
2400	725644,44	744171,80
2401	725650,18	744227,02
2402	725650,56	744249,93
2403	725662,09	744294,94
2404	725665,92	744305,40
2405	725671,98	744323,80
2406	725680,74	744346,01
2407	725679,05	744413,61
2408	725675,60	744429,73
2409	725667,03	744442,31
2410	725645,49	744478,46
2411	725628,89	744543,94

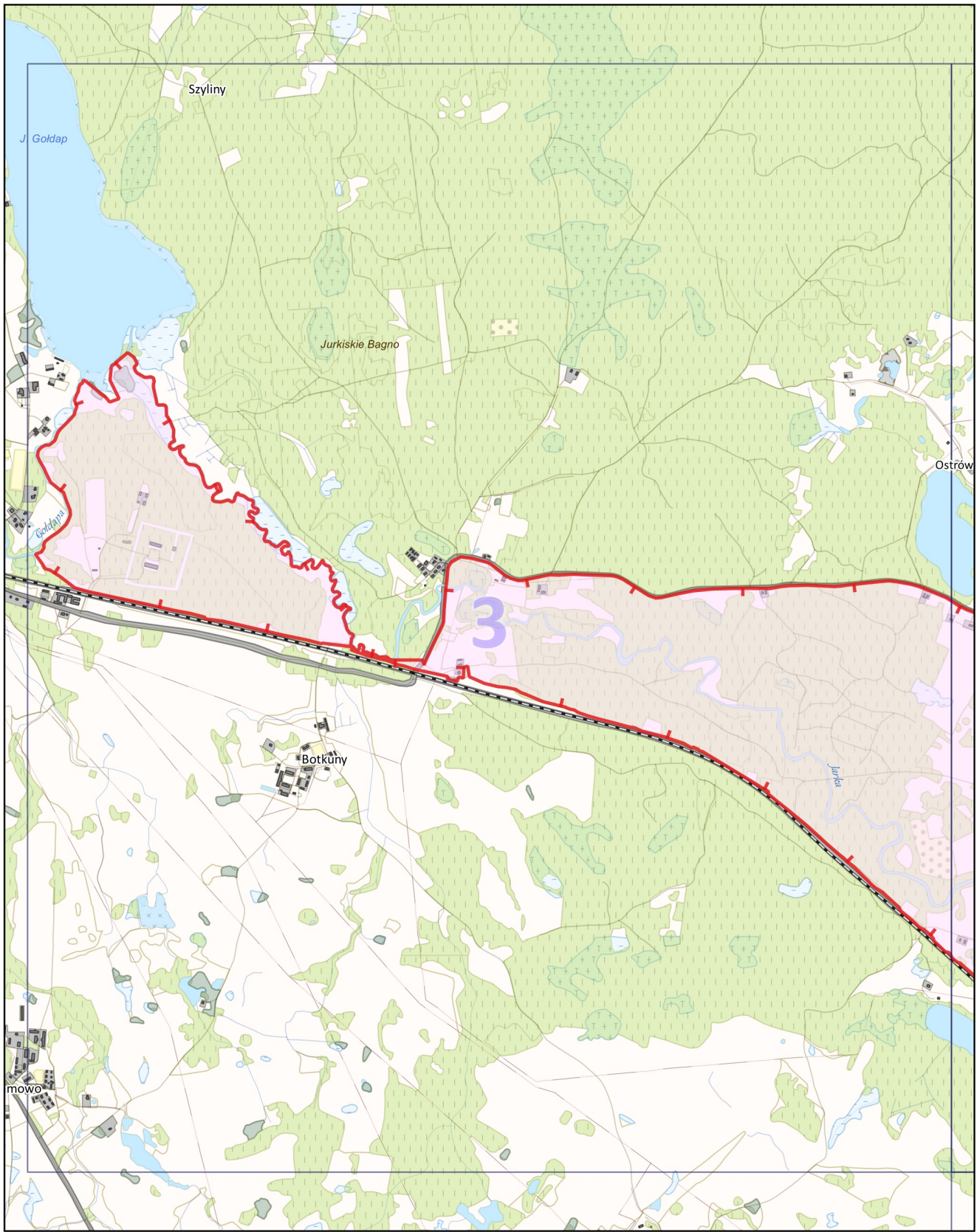
2412	725679,38	744638,87
2413	725758,81	744651,40
2414	725764,27	744670,00
2415	725773,50	744703,84
2416	725733,54	744706,20
2417	725692,40	744686,23
2418	725633,36	744700,32
2419	725623,82	744704,42
2420	725429,26	744739,30
2421	725383,95	744818,15
2422	725372,75	744872,67
2423	725351,01	744910,78
2424	725285,06	744960,27
2425	725288,22	744965,28
2426	725285,75	744967,23
2427	725283,72	744969,10
2428	725274,04	744991,78
2429	725269,86	745002,52
2430	725261,85	745002,69
2431	725250,39	745027,02

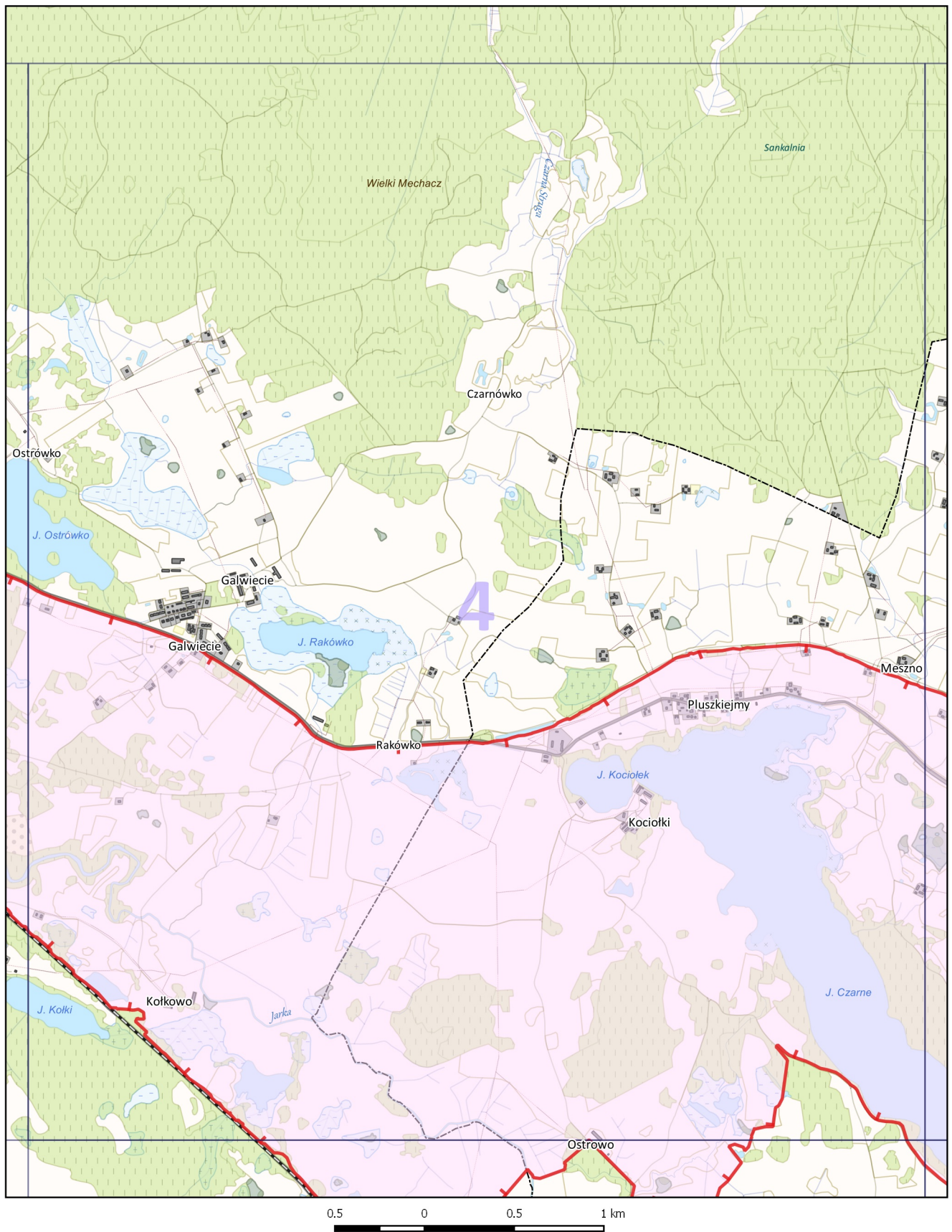
Mapa poglądowa Obszaru Chronionego Krajobrazu Puszczy Rominckiej

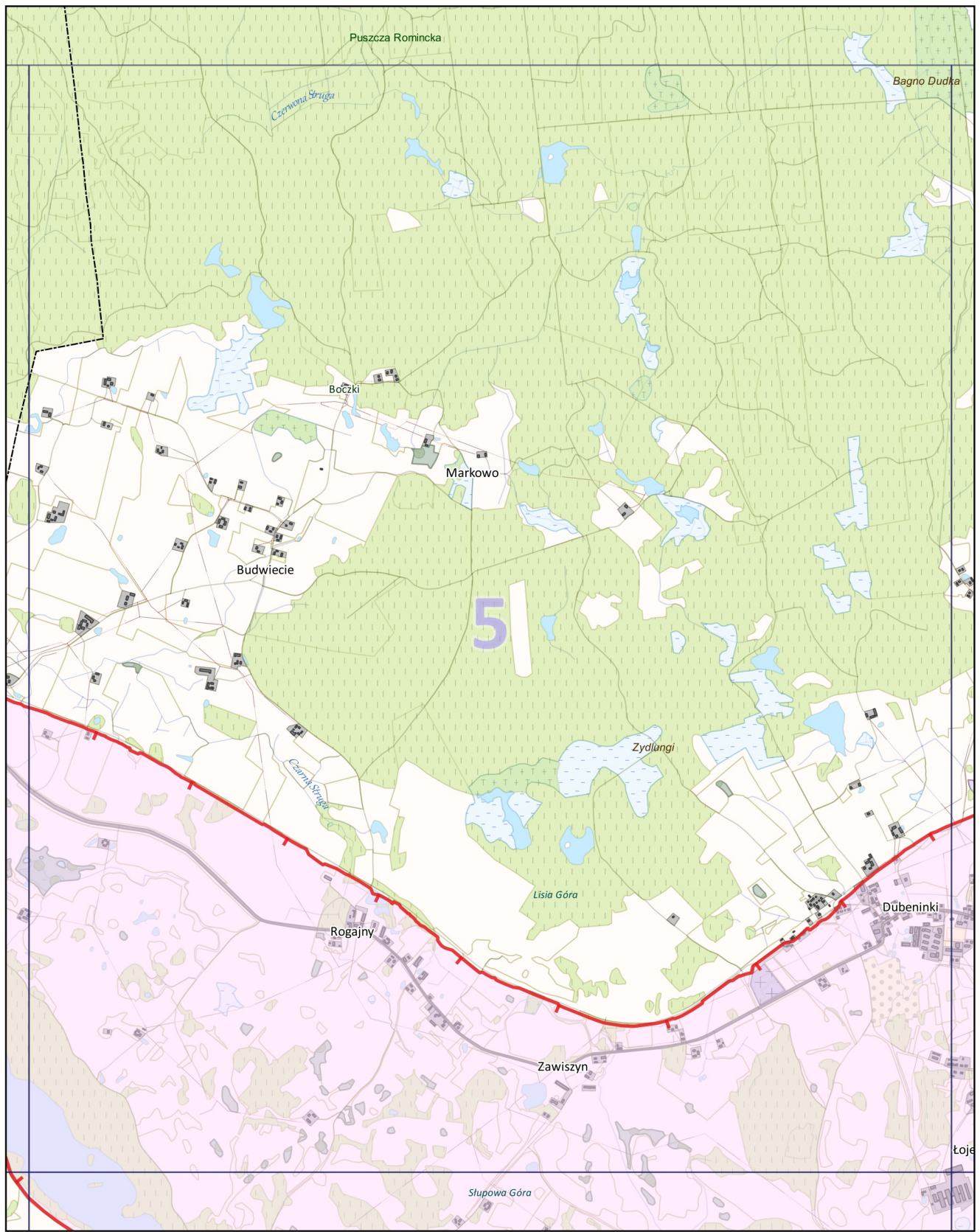


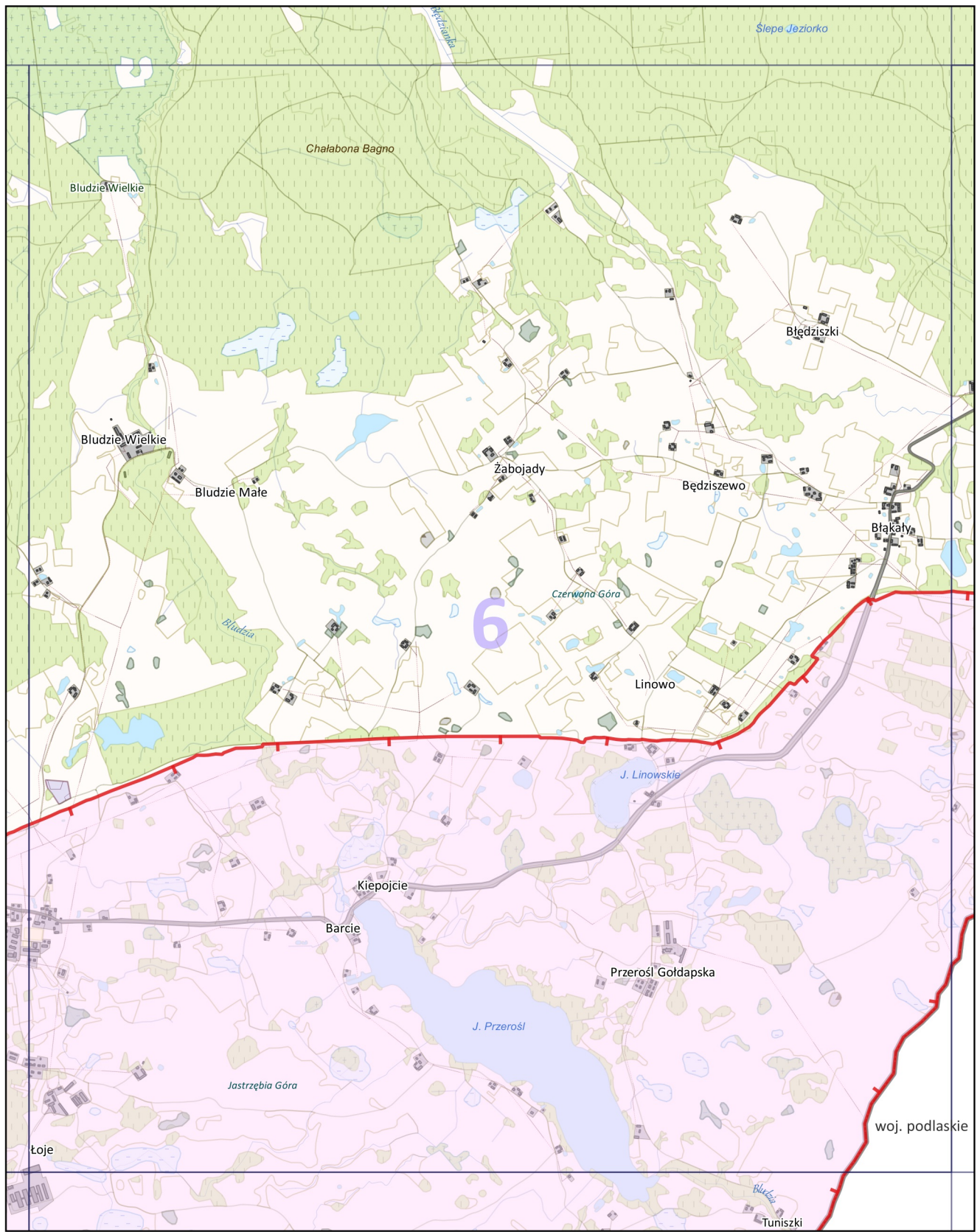


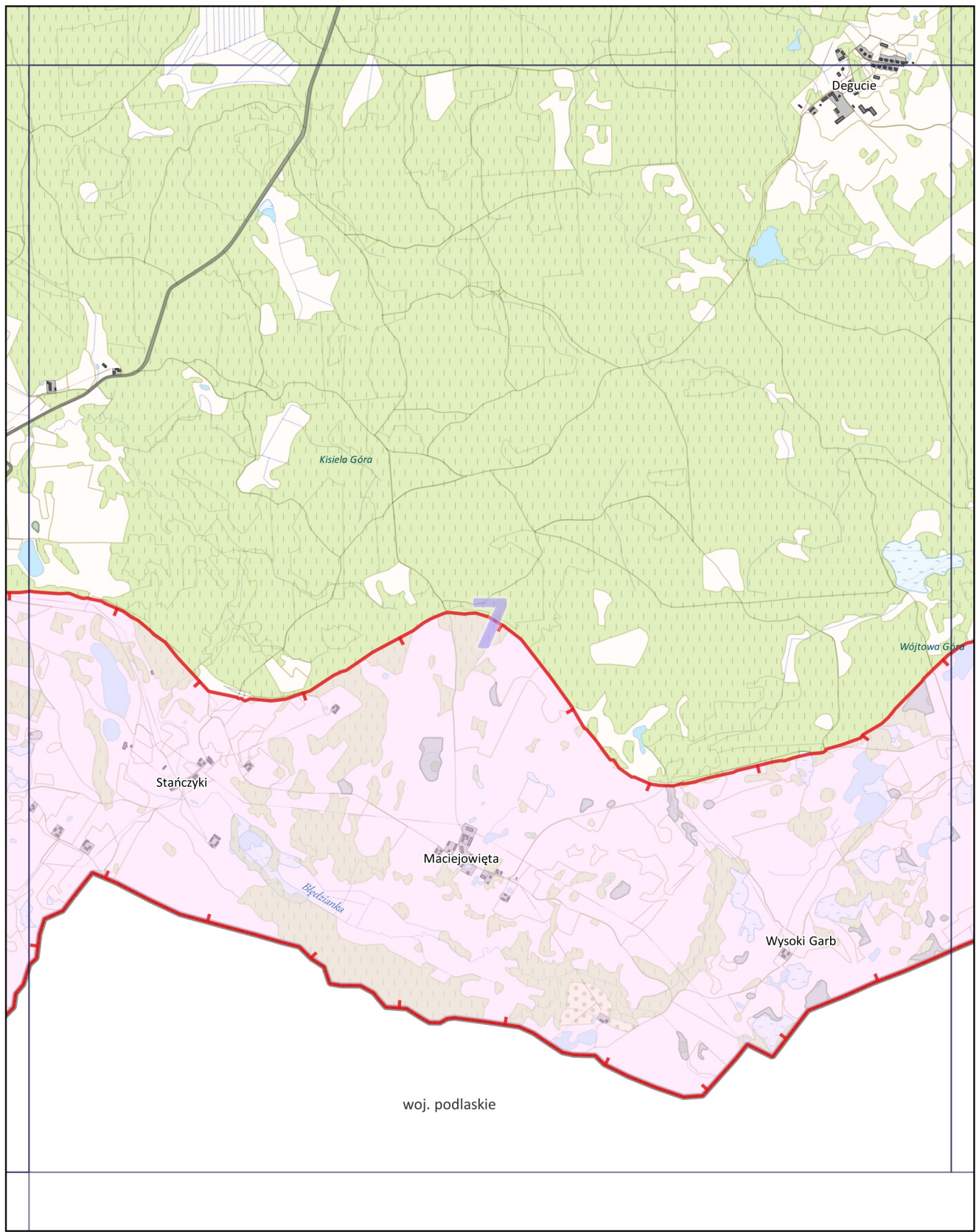


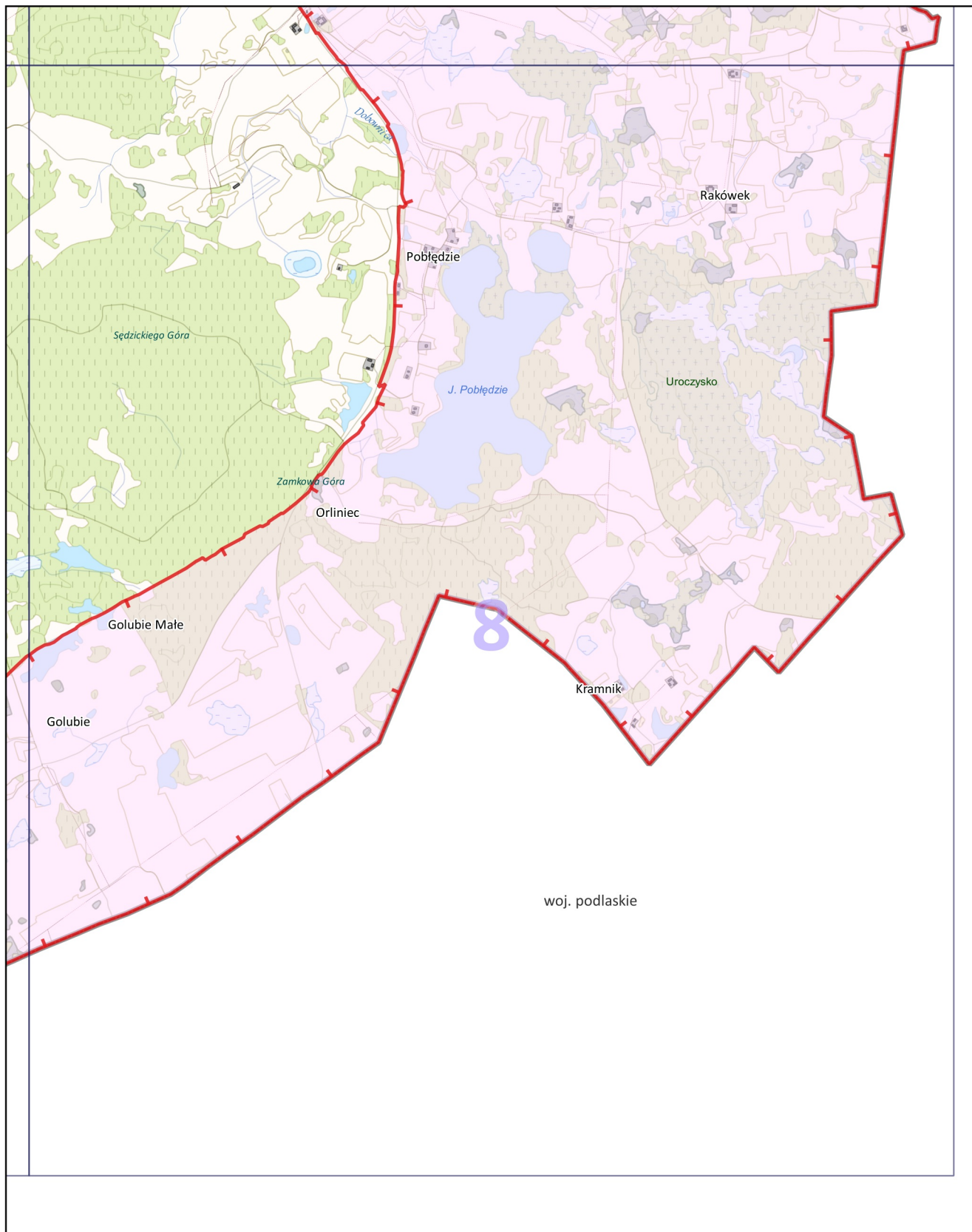


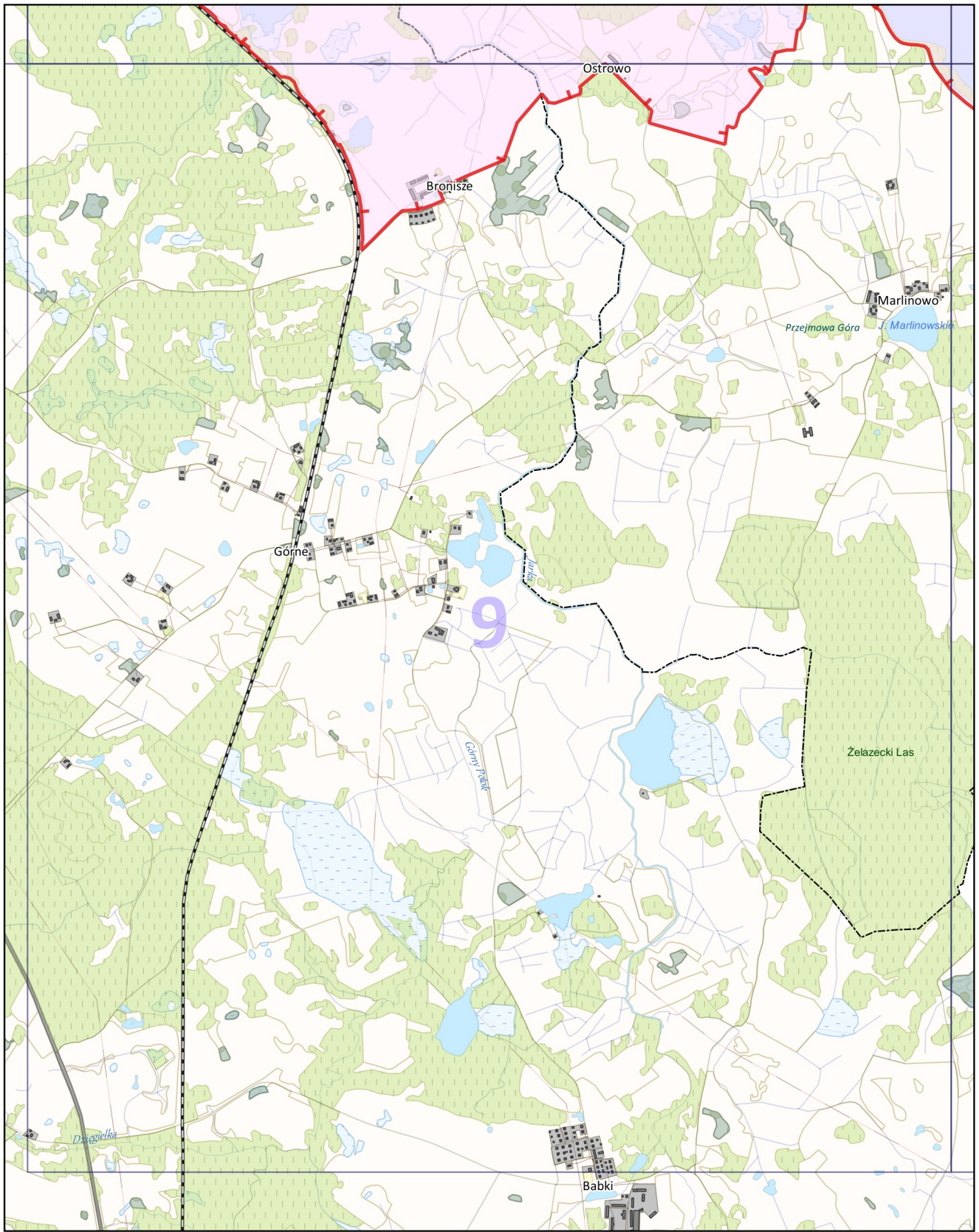


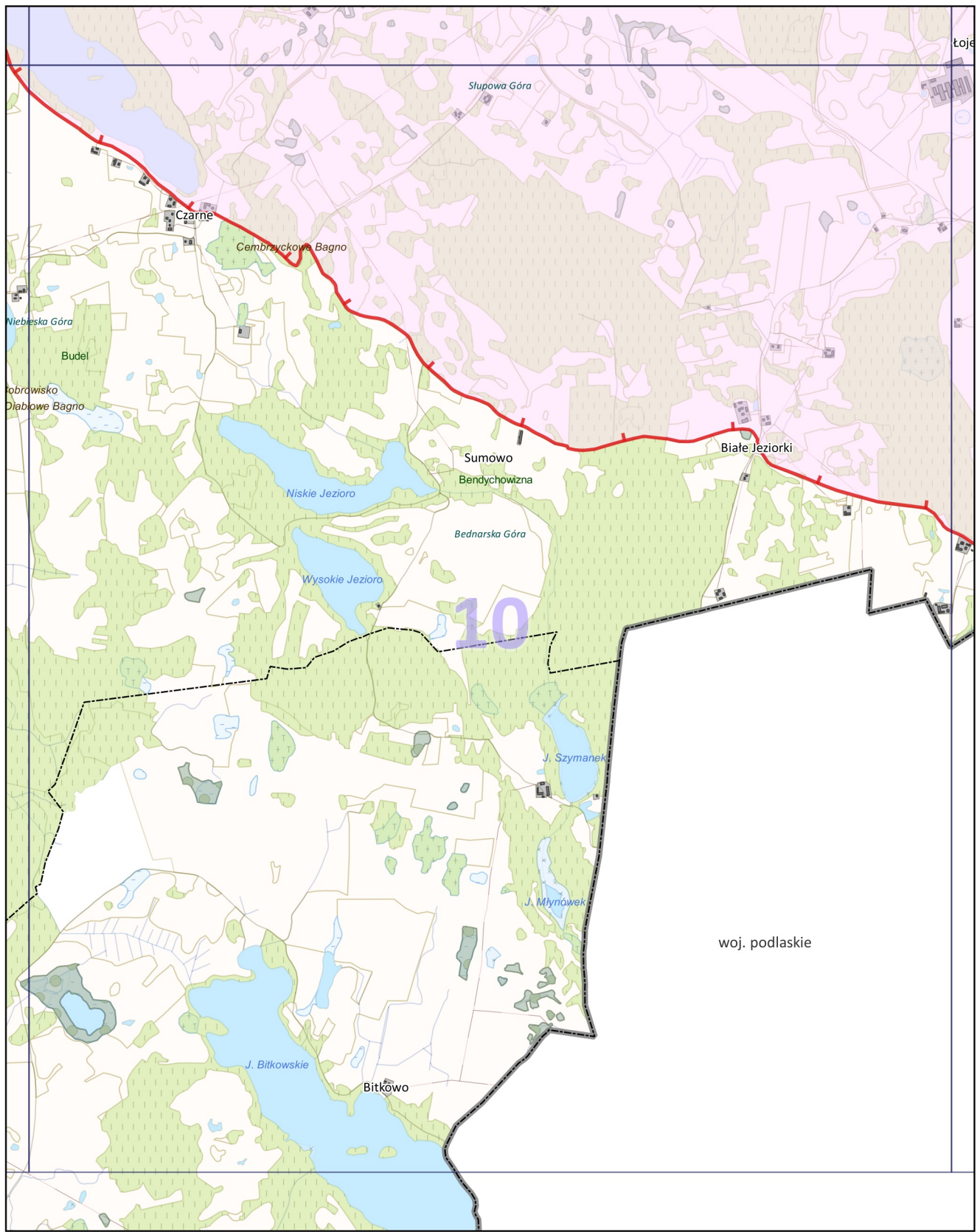






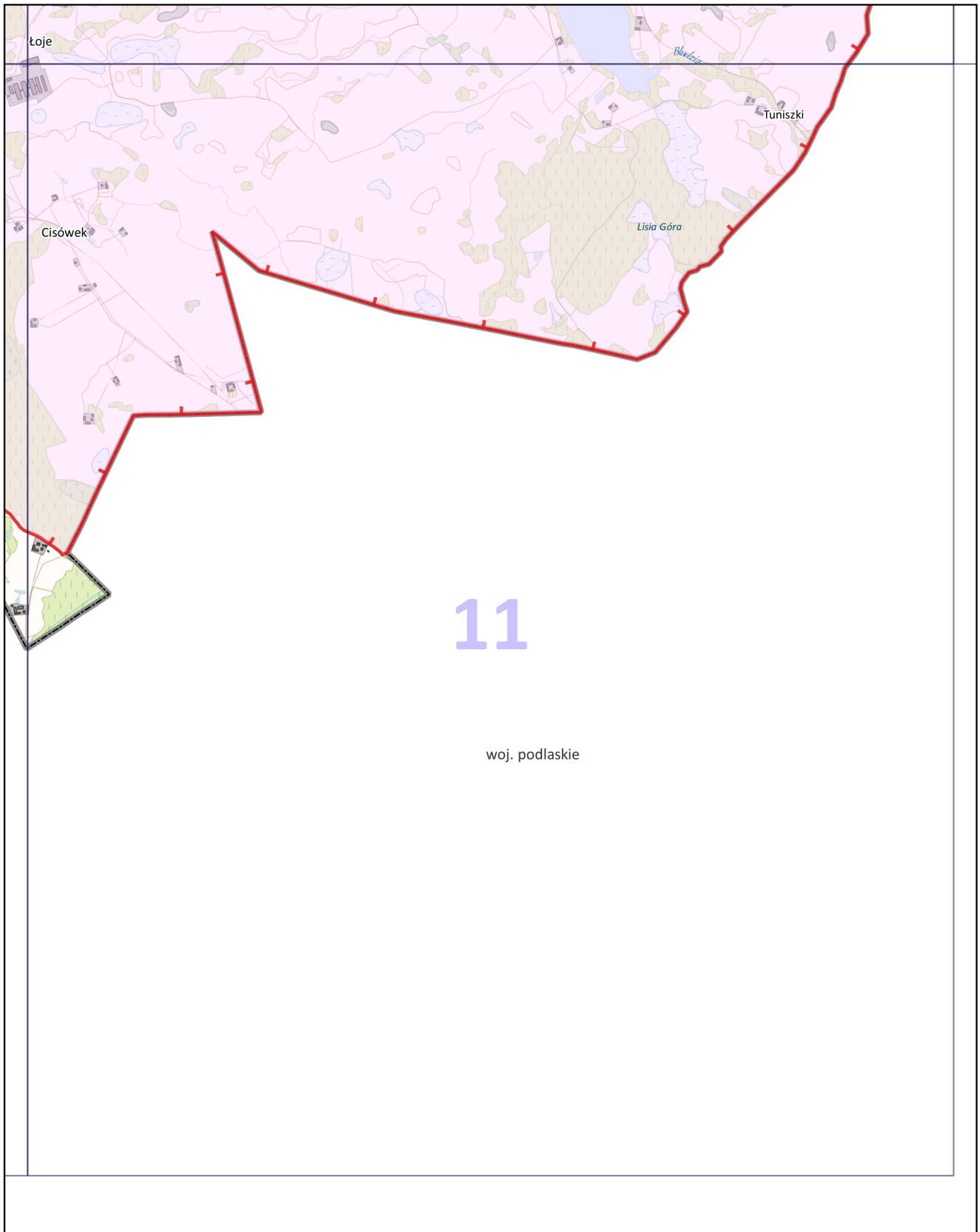






woj. podlaskie





11

woj. podlaskie



Uzasadnienie

Obszar Chronionego Krajobrazu Puszczy Rominckiej położony jest w północno-wschodniej części województwa warmińsko-mazurskiego, w powiecie gołdapskim, na terenie gmin Dubeninki i Gołdap. Powierzchnia całkowita Obszaru wynosi 7677,75 ha. Zdecydowana większość Obszaru znajduje się w mezoregionach: Pojezierza Zachodniosuwalskiego i Pojezierza Wschodniosuwalskiego, jedynie niewielkie fragmenty leżą w mezoregionach: Puszczy Rominckiej i Wzgórz Szeskich. Obszar Chronionego Krajobrazu Puszczy Rominckiej odznacza się wysokimi walorami krajobrazowymi i mało przekształconym środowiskiem. Urozmaicona, polodowcowa rzeźba terenu ukształtowana została głównie przez zlodowacenie bałtyckie. Występują tu różnorodne formy polodowcowe: kemy, moreny czołowe, moreny martwego lodu, sandry, rynny lodowcowe i zagłębienia wytopiskowe. Obszar Chronionego Krajobrazu Puszczy Rominckiej obejmuje zróżnicowane ekosystemy, w tym m.in. użytki rolne zajmujące 69% jego powierzchni, ekosystemy leśne 17,5% i wodne 5%. Na terenie Obszaru w znacznej mierze zachowany jest tradycyjny, mozaikowaty krajobraz rolniczy, z licznymi śródpolnymi zadrzewieniami i zakrzewieniami, przydrożnymi alejami oraz terenami podmokłymi i niewielkimi zbiornikami wodnymi, co sprzyja różnorodności biologicznej terenów rolniczych. Na terenie Obszaru położone są jeziora wytopiskowe: Poblędzie, Tobellus Mały i Duży oraz rynnowe jeziora: Czarne i Przerośl. Obszar przecinają doliny niewielkich rzek, miejscami z wartkim nurtem i kamienistym dnem niczym górskie potoki. Główne rzeki to Błędzianka, płynąca na tym odcinku w głębokiej rynnie polodowcowej oraz Jarka, Bludzia i Żytkiejmska Struga. Duże zróżnicowanie siedliskowe Obszaru, stosunkowo niewielka gęstość zaludnienia i bliskość dużego kompleksu leśnego Puszczy Rominckiej sprzyjają bogactwu fauny i flory. Na terenie Obszaru stwierdzono stanowiska rzadkich, zagrożonych i chronionych gatunków roślin naczyniowych, m.in. turzycy skąpokwiatowej, bagnicy torfowej, pływacza średniego i naparstnicy zwyczajnej. W wodach jeziora Poblędzie występuje rzadki w Polsce i objęty ochroną gatunkową grązel drobny - roślina wodna uznawana za relikw glacialny. Obszar Chronionego Krajobrazu Puszczy Rominckiej jest też miejscem występowania wielu gatunków zwierząt chronionych na mocy polskiego i europejskiego prawa. Występują tu gatunki wymienione w Załączniku II Dyrektywy Siedliskowej, m.in. kumak nizinny, mopek zachodni i bóbr europejski. Zaobserwować można również gatunki ptaków wymienione w załączniku I Dyrektywy Ptasiej, m.in. błotniaka stawowego, orlika krzykliwego, gąsiora, żurawia i dzięcioła czarnego. Obszar obejmuje szczególnie cenny przyrodniczo teren rezerwatu przyrody „Uroczysko Kramnik”. Bagienne lasy i torfowiska rezerwatu stanowią ostoję rzadkich i zagrożonych gatunków roślin i zwierząt, w tym maliny moroszeki, rosiczki okrągłolistnej, żłobika koralowego, dzięcioła biało-grzbietego i szlachkonia torfowca. Kolejny cenny fragment Obszaru to rezerwat przyrody „Czarcia Kępa”, z dobrze zachowanymi grądami zboczowymi i stanowiskami dzwonka szerokolistnego, paprotnika kolczystego i podkolana zielonawego. Obszar Chronionego Krajobrazu Puszczy Rominckiej graniczy z obszarem Natura 2000 „Puszcza Romincka” (PLH280005) i Parkiem Krajobrazowym Puszczy Rominckiej, którego otulina niemal w całości pokrywa się z granicami Obszaru.

Na podstawie art. 23 ust. 2 ustawy z dnia 16 kwietnia 2004 r. *o ochronie przyrody* (Dz. U. z 2022 r. poz. 916, z późn. zm.) Sejmik Województwa wyznacza obszar chronionego krajobrazu, określa jego nazwę, położenie, sprawującego nadzór, ustalenia dotyczące czynnej ochrony ekosystemów oraz zakazy właściwe dla danego obszaru chronionego krajobrazu lub jego części, wybrane spośród zakazów wymienionych w art. 24 ust. 1, wynikające z potrzeb jego ochrony.

Ze względu na zmianę przepisów ustawy *o ochronie przyrody* na skutek wejścia w życie ustawy z dnia 24 kwietnia 2015 r. *o zmianie niektórych ustaw w związku ze wzmocnieniem narzędzi ochrony krajobrazu* (Dz. U. z 2015 r. poz. 774, z późn. zm.) konieczne było dostosowanie do tych zmian zapisów Rozporządzenia Nr 30 Wojewody Warmińsko-Mazurskiego z dnia 23 kwietnia 2008 r. *w sprawie Obszaru Chronionego Krajobrazu Puszczy Rominckiej* (Dz. Urz. Woj. Warm.-Maz. Nr 70, poz. 1346). Niniejszy projekt uchwały bazuje na treści wspomnianego Rozporządzenia aktualizując je o zapisy wynikające z obecnego brzmienia ustawy *o ochronie przyrody* (Dz. U. z 2022 r. poz. 916, z późn. zm.).

Załączony projekt Uchwały zawiera również dodatkowe zapisy stanowiące o nowych odstępstwach od zakazów umożliwiające m.in.: budowę nowych obiektów budowlanych w pasie szerokości 100 m od innych niż rzeki cieków naturalnych, budowę ścieżek rowerowych i ciągów piesznych, zagospodarowanie

terenów zieleni w granicach administracyjnych miast oraz likwidację zadrzewień śródpolnych, przydrożnych i nadwodnych, na potrzeby wykonalności decyzji o warunkach zabudowy oraz inwestycji ujętych w miejscowych planach zagospodarowania przestrzennego. Ponadto projekt utrzymuje dotychczasową możliwość uzupełnień zabudowy pod warunkiem wyznaczenia nieprzekraczalnej linii zabudowy od brzegów zgodnie z linią występującą na działkach przyległych.

Zgodnie bowiem z art. 23 ust. 2 w zw. z art. 24 ust. 1 ustawy *o ochronie przyrody* (Dz. U. z 2022 r. poz. 916, z późn. zm.) Sejmik województwa może wprowadzić na terenie obszaru chronionego krajobrazu zakazy wynikające z potrzeb jego ochrony. Przy czym wskazany organ jest również władny do ustanowienia odstępstw od wprowadzanych na danym terenie chronionym ograniczeń, co znajduje odzwierciedlenie w orzecznictwie Naczelnego Sądu Administracyjnego. W uzasadnieniu wyroku tego Sądu z dnia 19 sierpnia 2015 r., sygn. akt II OSK 3099/13, LEX nr 1995228, wyrażony został pogląd, że Sejmik Województwa jest uprawniony do modyfikacji zakazów wymienionych art. 24 ust. 1 ustawy *o ochronie przyrody*. Jednocześnie w orzeczeniu tym Sąd wskazał, że ww. przepis zawiera wprawdzie zamknięty katalog zakazów, jednakże nakazy te mogą, lecz nie muszą być wprowadzone uchwałą na obszarze chronionego krajobrazu. To od oceny właściwego organu tj. sejmiku województwa, zależy które zakazy i w jakim zakresie należy wprowadzić dla danego obszaru chronionego krajobrazu lub jego części. Ponadto w przywołanym wyroku zaznaczono, że brak możliwości ograniczenia zakazu naruszałby przepis art. 31 Konstytucji poprzez nadmierną ochronę jednego dobra kosztem innych dóbr, w tym własności i wolności gospodarczej.

Za dopuszczalnością wprowadzenia odstępstw od zakazów obowiązujących na terenach obszarów chronionych przyrodniczo Naczelny Sąd Administracyjny opowiedział się również w wyrokach z dnia 25 września 2012 r., sygn. akt II OSK 2091/11, LEX nr 1251908 oraz z dnia 15 lipca 2016 r., sygn. akt II OSK 2809/14, LEX nr 2102247, w których stwierdził, iż „*Zważywszy, że to organ ustanawiający obszar chronionego krajobrazu decyduje, czy i które ustawowe zakazy wprowadzić na danym obszarze, organ wprowadzając dany zakaz może określić sytuacje w których dany zakaz nie będzie miał zastosowania*”.

Rolą Samorządu Województwa przy wprowadzaniu zakazów na terenach obszarów chronionego krajobrazu jest uwzględnianie zasady proporcjonalności wynikającej z art. 31 ust. 3 Konstytucji Rzeczypospolitej Polskiej (Dz. U. z 1997 r. Nr 78, poz. 483, z późn. zm.), która nakazuje organom władzy publicznej ustanawianie ograniczeń w zakresie korzystania z konstytucyjnych wolności i praw tylko wtedy, gdy są konieczne dla ochrony środowiska (ewentualnie dla bezpieczeństwa lub porządku publicznego). Powyższa zasada, stosowana w odniesieniu do formułowania zakazów, jakie mają obowiązywać na terenie obszarów chronionego krajobrazu, wymaga, aby ograniczenia wynikały z rzeczywistych potrzeb ochronnych danego obszaru. Podobny pogląd wyraża Ministerstwo Środowiska, które w stanowisku Głównego Konserwatora Przyrody z dnia 28 lipca 2016 r., znak: DLP-V.051.19.2016ŁN 128146.437152.345338, wskazuje, że sejmik województwa może rozstrzygać, jakie ograniczenia wybrać i czy mają one obowiązywać na całym obszarze chronionym, czy tylko na jego części. Ponadto podkreśla, że ustawa *o ochronie przyrody* zapewnia sejmikom województw elastyczność w działaniu wskazując na przykładową możliwość objęcia ochroną jedynie tych rzek, jezior i zbiorników wodnych (lub ich części), których wartość przyrodnicza, a także walory i funkcje terenów przybrzeżnych, uzasadniają wprowadzenie ograniczeń.

W związku ze zmianą wprowadzoną do ustawy *o ochronie przyrody* w 2015 roku nastąpiło automatyczne rozszerzenie katalogu cieków wodnych podlegających ochronie krajobrazowej w związku z art. 24 ust. 1 pkt 8. Uwzględnienie w niniejszej uchwale odstępstwa dla innych niż rzeki cieków wodnych nie spowoduje intensywnej presji, stanowiącej zagrożenie dla zachowania celów ochrony Obszaru. Należy zaznaczyć, że ustanowienie omawianego obszaru chronionego krajobrazu nie miało na celu ochrony potoków, strug czy strumieni, w tym okresowo wysychających. Przedmiotowy OChK został powołany, aby stanowić otulinę Parku Krajobrazowego Puszczy Rominckiej. Podkreślenia wymaga również fakt, że omawiane cieki od czasu ustanowienia Obszaru nie były objęte ochroną aż do 2015 roku, a katalog zakazów wyczerpywał w wystarczający sposób środki niezbędne do zachowania walorów przyrodniczo-krajobrazowych Obszaru.

Mając na względzie powyższe, a także dbałość o zrównoważony rozwój, Samorząd Województwa formułując zapisy uchwały kierował się konstytucyjnymi kryteriami przydatności, konieczności oraz

proporcjonalności. Uwzględniając definicję obszaru chronionego krajobrazu zawartą w art. 23 ust. 1 ustawy *o ochronie przyrody* (Dz. U. z 2022 r. poz. 916, z późn. zm.) za priorytet przyjęto ochronę tych wodnych fragmentów krajobrazu Regionu Warmii i Mazur, które stanowią wyróżniające się i utrwalone w nim elementy takie jak m.in. starorzecza, obszary wodno-błotne, doliny rzeczne i jeziora. Mając na uwadze powyższe organ stanowiący przedmiotowy Obszar uznał za zasadne wprowadzenie zaproponowanych w tym zakresie odstępstw.

Dodatkowo należy zaznaczyć, że dotychczasowy akt prawny dotyczący Obszaru Chronionego Krajobrazu Puszczy Rominckiej przedstawia jego zasięg za pomocą opisu przebiegu granicy (Załącznik Nr 1) oraz topograficznej mapy sytuacyjnej (Załącznik Nr 2). Wspomniana mapa została opracowana w małej skali uniemożliwiającej szczegółową weryfikację granicy zarówno w terenie, jak i na mapach ewidencyjnych oraz zawiera nieaktualne na moment powoływania OChK i obecny oznaczenie granic gmin. Tak nieprecyzyjne określenie granicy Obszaru, wynikające m.in. z ograniczonego dostępu do odpowiednich narzędzi technicznych w okresie jego wyznaczania, w znacznym stopniu utrudnia zarządzanie tą formą ochrony przyrody. Mając na uwadze powyższe trudności interpretacyjne uznano za konieczne wyznaczenie OChK zgodnie z obowiązującymi standardami. W tym celu przyjęto, że na potrzeby doprecyzowania i jednoznacznego wyznaczenia zasięgu Obszaru jego granica będzie prowadzona w miarę możliwości wzdłuż granic działek lub użytków ewidencyjnych z uwzględnieniem aktualnych na dzień ich wyznaczania granic właściwych miejscowo gmin. W sytuacji, kiedy opis z Załącznika Nr 1 określa granicę OChK jako drogę element ten uznano za graniczny, nie uwzględniając jego powierzchni w Obszarze. Dotychczasowa mapa Obszaru zawierała błędnie oznaczone jednostki administracyjne, co skutkowało nieprawidłowym odwzorowaniem na mapie opisu zasięgu Obszaru Chronionego Krajobrazu Puszczy Rominckiej, sugerującym objęcie ochroną terenów, które w rzeczywistości leżały poza granicami województwa warmińsko-mazurskiego. W załączonym projekcie granica Obszaru została dostosowana do właściwych granic województw i tym samym granicy Obszaru Chronionego Krajobrazu Pojezierze Północnej Suwalszczyzny położonego w województwie podlaskim.

Po dokonaniu uszczegółowienia granicy Obszaru zmianie uległa jego powierzchnia, która według obecnych wyliczeń wynosi 7677,75 ha. Różnica między powierzchnią wskazaną w Rozporządzeniu Nr 30 Wojewody Warmińsko-Mazurskiego z dnia 23 kwietnia 2008 r. w sprawie *Obszaru Chronionego Krajobrazu Puszczy Rominckiej* (Dz. Urz. Woj. Warm.-Maz. Nr 70, poz. 1346), a powierzchnią obliczoną po ustaleniu dokładnego przebiegu granicy Obszaru wynika ze stopnia szczegółowości wyznaczenia granicy, ze zwiększenia dokładności wykonywanych pomiarów i z wymienionych powyżej korekt, w tym w szczególności dostosowania Obszaru do obowiązujących granic województw.

Załącznik graficzny do uchwały został opracowany w porozumieniu z przedstawicielami Regionalnej Dyrekcji Ochrony Środowiska w Olsztynie

Projekt uchwały Sejmiku Województwa Warmińsko-Mazurskiego zgodnie z art. 23 ust. 3 ustawy z dnia 16 kwietnia 2004 r. *o ochronie przyrody* (Dz. U. z 2022 r. poz. 916, z późn. zm.) wymaga uzgodnienia z Regionalnym Dyrektorem Ochrony Środowiska w Olsztynie oraz z właściwymi miejscowo radami gmin.