

**UCHWAŁA NR LXI/448/2022
RADY MIEJSKIEJ W GOŁDAPU**

z dnia 25 października 2022 r.

**w sprawie zaopiniowania projektu uchwały Sejmiku Województwa Warmińsko-Mazurskiego
w sprawie Obszaru Chronionego Krajobrazu Puszczy Rominckiej**

Na podstawie art. 18 ust. 2 pkt 15 ustawy z dnia 8 marca 1990 r. o samorządzie gminnym (t.j. Dz. U. z 2022 r. poz. 559 z późn. zm.) oraz art. 23 ust. 3 ustawy z dnia 16 kwietnia 2004 r. o ochronie przyrody (t.j. Dz. U. z 2022 r. poz. 916 z późn. zm.), po rozpatrzeniu wniosku Marszałka Województwa Warmińsko-Mazurskiego, Rada Miejska w Gołdapi uchwała co następuje:

§ 1. Rada Miejska w Gołdapi postanawia zaopiniować pozytywnie projekt uchwały Sejmiku Województwa Warmińsko-Mazurskiego w sprawie Obszaru Chronionego Krajobrazu Puszczy Rominckiej, stanowiącego załącznik do niniejszej uchwały.

§ 2. Uchwała wchodzi w życie z dniem podjęcia

Przewodniczący Rady
Miejskiej



Wojciech Hołdyński

Projekt

Załącznik do Uchwały Nr LXI/448/2022 Rady Miejskiej w Gołdapi
z dnia 25 października 2022 r.

UCHWAŁA Nr
SEJMIKU WOJEWÓDZTWA WARMIŃSKO-MAZURSKIEGO

z dnia 2022 r.

w sprawie Obszaru Chronionego Krajobrazu Puszczy Rominckiej

Na podstawie art. 23 ust. 2 i 3 ustawy z dnia 16 kwietnia 2004 r. o *ochronie przyrody* (Dz. U. z 2022 r. poz. 916 i 1726) uchwała się, co następuje:

§ 1. Obszar Chronionego Krajobrazu Puszczy Rominckiej, zwany dalej „Obszarem”, o powierzchni 7677,75 ha położony jest w województwie warmińsko-mazurskim, w powiecie gołdapskim na terenie gmin: Gołdap i Dubeninki.

§ 2. Granica Obszaru w postaci wykazu współrzędnych punktów załamania granicy w układzie współrzędnych prostokątnych płaskich PL-1992 określona została w Załączniku Nr 1.

§ 3. Granicę Obszaru określoną zgodnie z § 2 przedstawia poglądowo mapa, stanowiąca Załącznik Nr 2.

§ 4. 1. Ustalenia dotyczące czynnej ochrony ekosystemów leśnych Obszaru:

- 1) utrzymanie ciągłości i trwałości ekosystemów leśnych; niedopuszczanie do ich nadmiernego użytkowania;
- 2) wspieranie procesów sukcesji naturalnej przez inicjowanie i utrwalanie naturalnego odnowienia o składzie i strukturze odpowiadającej siedlisku; tam gdzie nie są możliwe odnowienia naturalne - używanie do odnowień gatunków miejscowego pochodzenia przy ograniczaniu gatunków obcych rodzimej florze czy też modyfikowanych genetycznie;
- 3) zwiększanie udziału gatunków domieszkowych i biocenotycznych; tworzenie układów ekotonowych z tych gatunków;
- 4) zwalczanie szkodników owadzych i patogenów grzybowych, a także ograniczanie szkód łowieckich poprzez zastosowanie metod mechanicznych lub biologicznych; metody chemicznego zwalczania powinny stosować się tylko przy braku innych alternatywnych metod;
- 5) ochrona stanowisk chronionych gatunków roślin, zwierząt i grzybów; w przypadkach stwierdzenia obiektów i powierzchni cennych przyrodniczo (stanowiska rzadkich i chronionych roślin, zwierząt, grzybów oraz pozostałości naturalnych ekosystemów) wnioskowanie do właściwego organu o ich ochronę;
- 6) kształtowanie właściwej struktury populacji zwierząt, roślin i grzybów stanowiących komponent ekosystemu leśnego;
- 7) opracowanie i wdrażanie programów czynnej ochrony oraz reintrodukcji i restytucji gatunków rzadkich, zagrożonych;
- 8) wykorzystanie lasów dla celów rekreacyjno-krajoznawczych i edukacyjnych w oparciu o wyznaczone szlaki turystyczne oraz istniejące i nowe ścieżki edukacyjno-przyrodnicze wyposażone w elementy infrastruktury turystycznej i edukacyjnej zharmonizowanej z otoczeniem;
- 9) prowadzenie racjonalnej gospodarki łowieckiej, w szczególności poprzez dostosowanie liczebności populacji zwierząt łownych związanych z ekosystemami leśnymi do warunków środowiskowych;
- 10) pozostawianie drzew o charakterze pomnikowym, przestojów, drzew dziuplastych, części drzew obumarłych aż do całkowitego ich rozkładu;

- 11) utrzymywanie, a w razie potrzeby podwyższanie poziomu wód gruntowych, w szczególności na siedliskach wilgotnych i bagiennych, tj. w borach bagiennych, olsach i łągach; budowa zbiorników małej retencji jako zbiorników wielofunkcyjnych, w szczególności podwyższających różnorodność biologiczną w lasach;
 - 12) zachowanie i utrzymywanie w stanie zbliżonym do naturalnego istniejących śródleśnych cieków, mokradeł, polan, torfowisk, wrzosowisk oraz muraw napiaskowych; niedopuszczanie do ich nadmiernego wykorzystania dla celów produkcji roślinnej lub sukcesji;
 - 13) stopniowe usuwanie gatunków obcego pochodzenia.
2. Ustalenia dotyczące czynnej ochrony nieleśnych ekosystemów lądowych Obszaru:
- 1) przeciwdziałanie zarastaniu łąk, pastwisk i torfowisk poprzez koszenie i wypas, a także mechaniczne usuwanie samosiewów drzew i krzewów na terenach otwartych, a w razie konieczności także karczowanie z usunięciem biomasy z pozostawieniem kęp drzew i krzewów;
 - 2) propagowanie wśród rolników działań zmierzających do utrzymania trwałych użytków zielonych w ramach zwykłej, dobrej praktyki rolniczej, a także działań rolno-środowiskowo-klimatycznych - zgodnie z wymogami zbiorowisk łąkowych; propagowanie dominacji gospodarstw prowadzących produkcję mieszaną, w tym preferowanie hodowli bydła opartej o wypas metodą pastwiskową; zalecana jest ochrona i hodowla lokalnych starych odmian drzew i krzewów owocowych oraz ras zwierząt; promowanie agroturystyki i rolnictwa ekologicznego;
 - 3) maksymalne ograniczanie zmiany użytków zielonych na grunty orne; niedopuszczanie do przeorywania użytków zielonych; propagowanie powrotu do użytkowania łąkowego gruntów wykorzystywanych dotychczas jako rolne wzdłuż rowów i lokalnych obniżen terenowych;
 - 4) preferowanie ochrony roślin metodami biologicznymi;
 - 5) ochrona zieleni wiejskiej: zadrzewień, zakrzewień, parków wiejskich oraz kształtowanie zróżnicowanego krajobrazu rolniczego poprzez ochronę istniejących oraz formowanie nowych zakrzewień i zadrzewień śródpolnych i przydrożnych;
 - 6) zachowanie śródpolnych torfowisk, zabagnień, podmokłości oraz oczek wodnych;
 - 7) zachowanie zbiorowisk wydmowych, śródpolnych muraw napiaskowych, wrzosowisk i psiar;
 - 8) melioracje odwadniające, w tym regulowanie odpływu wody z sieci rowów, winno być realizowane jedynie w ramach racjonalnej gospodarki rolnej, przy zachowaniu w stanie nienaruszonym terenów podmokłych, w tym torfowisk i obszarów wodno-błotnych oraz obszarów źródliskowych cieków;
 - 9) eliminowanie nielegalnego eksploataowania surowców mineralnych oraz rekultywacja terenów powyrobiskowych; w szczególnych przypadkach, gdy w wyrobisku ukształtowały się właściwe biocenozy wzbogacające lokalną różnorodność biologiczną, przeprowadzenie rekultywacji nie jest wskazane, zalecane jest podjęcie działań ochronnych w celu ich zachowania;
 - 10) utrzymywanie i w razie konieczności odtwarzanie lokalnych i regionalnych korytarzy ekologicznych;
 - 11) prowadzenie racjonalnej gospodarki łowieckiej, m.in. poprzez dostosowanie liczebności populacji zwierząt łownych związanych z ekosystemami otwartymi do warunków środowiskowych;
 - 12) melioracje nawadniające zalecane są w przypadku stwierdzonego niekorzystnego dla racjonalnej gospodarki rolnej obniżenia poziomu wód gruntowych;
 - 13) wnioskowanie do właściwego organu ochrony przyrody o objęcie ochroną prawną stanowisk gatunków chronionych i rzadkich roślin, zwierząt i grzybów, także ekosystemów i krajobrazów ważnych do zachowania w postaci rezerwatów przyrody, zespołów przyrodniczo-krajobrazowych i użytków ekologicznych; opracowanie i wdrażanie programów reintrodukcji, introdukcji oraz czynnej ochrony gatunków rzadkich i zagrożonych związanych z nieleśnymi ekosystemami lądowymi.

3. Ustalenia dotyczące czynnej ochrony ekosystemów wodnych Obszaru:

- 1) zachowanie i ochrona zbiorników wód powierzchniowych wraz z pasem roślinności okalającej, poza rowami melioracyjnymi;
- 2) wyznaczenie lokalizacji nowych wałów przeciwpowodziowych w oparciu o rzeczywistą konieczność ochrony człowieka i jego mienia przed powodzią; w miarę możliwości wały należy lokalizować jak najdalej od koryta rzeki wykorzystując naturalną rzeźbę terenu;
- 3) tworzenie stref buforowych wokół zbiorników wodnych w postaci pasów zadrzewień i zakrzewień celem ograniczenia spływu substancji biogennej i zwiększenia różnorodności biologicznej;
- 4) prowadzenie prac regulacyjnych i utrzymaniowych rzek tylko w zakresie niezbędnym dla rzeczywistej ochrony przeciwpowodziowej;
- 5) ograniczanie zabudowy na krawędziach wysoczyznowych w celu zachowania ciągłości przyrodniczo-krajobrazowej oraz ochrony krawędzi tarasów rzecznych przed ruchami osuwiskowymi;
- 6) rozpoznanie okresowych dróg migracji zwierząt, których rozwój związany jest bezpośrednio ze środowiskiem wodnym (w szczególności płazów) oraz podejmowanie działań w celu ich ochrony;
- 7) zapewnienie swobodnej migracji rybnom w ciekach poprzez budowę przepławek na istniejących i nowych budowlach piętrzących;
- 8) utrzymanie i wprowadzanie zakrzewień wokół zbiorników wodnych, w szczególności starorzeczy i oczek wodnych, jako bariery ograniczającej dostęp do linii brzegowej; utrzymanie lub tworzenie pasów zakrzewień i zadrzewień wzdłuż cieków jako naturalnej obudowy biologicznej ograniczającej spływ zanieczyszczeń z pól uprawnych;
- 9) ograniczenie działań powodujących obniżenie zwierciadła wód podziemnych, w szczególności budowy urządzeń drenarskich i rowów odwadniających na gruntach ornych, łąkach i pastwiskach w dolinach rzecznych oraz na krawędzi tarasów zalewowych i wysoczyzn;
- 10) opracowanie i wdrożenie programów reintrodukcji, restytucji, czynnej ochrony rzadkich i zagrożonych gatunków zwierząt i roślin bezpośrednio związanych z ekosystemami wodnymi;
- 11) zachowanie i ewentualne odtwarzanie korytarzy ekologicznych opartych o ekosystemy wodne celem zachowania dróg migracji gatunków związanych z wodą;
- 12) zwiększanie retencji wodnej, przy czym zbiorniki małej retencji winny dodatkowo wzbogacać różnorodność biologiczną terenu, uwzględniając starorzecza i lokalne obniżenia terenu; w miarę możliwości technicznych i finansowych zalecane jest odtworzenie funkcji obszarów źródliskowych o dużych zdolnościach retencyjnych; w miarę możliwości należy zachowywać lub odtwarzać siedliska hydrogeniczne mające dużą rolę w utrzymaniu lokalnej różnorodności biologicznej;
- 13) zachowanie i wspomaganie naturalnego przepływu wód w zbiornikach wodnych na obszarach międzywala; zaleca się stopniowe przywracanie naturalnych procesów kształtowania i sukcesji starorzeczy poprzez zastosowanie naturalnych wylewów;
- 14) utrzymanie i odtwarzanie meandrów na wybranych odcinkach cieków; w razie możliwości wprowadzanie wtórnych zabagnień terenów;
- 15) wznoszenie nowych budowli piętrzących na ciekach, rowach i kanałach (retencja korytowa) winno być poprzedzone analizą bilansu wodnego zlewni;
- 16) rozpoznanie oraz ewentualna przebudowa struktury ichtiofauny zgodnie z charakterem siedliska we wszystkich zbiornikach wodnych przewidzianych do wykorzystania w myśl właściwych przepisów o rybactwie śródlądowym; gospodarka rybacka na wodach powierzchniowych powinna wspomagać ochronę gatunków krytycznie zagrożonych i zagrożonych oraz promować gatunki o pochodzeniu lokalnym prowadząc do uzyskania struktury gatunkowej i wiekowej ryb właściwej dla danego typu wód;

17) wnioskowanie do właściwego organu ochrony przyrody celem obejmowania ochroną prawną zachowanych w stanie zbliżonym do naturalnego fragmentów ekosystemów wodnych oraz stanowisk gatunków chronionych i rzadkich reprezentatywnych dla ekosystemów hydrogenicznych.

§ 5. 1. Na Obszarze wprowadza się następujące zakazy¹⁾ :

- 1) zabijania dziko występujących zwierząt, niszczenia ich nor, legowisk, innych schronień i miejsc rozrodu oraz tarlisk, złożonej ikry, z wyjątkiem amatorskiego połowu ryb oraz wykonywania czynności związanych z racjonalną gospodarką rolną, leśną, rybacką i łowiecką;
- 2) realizacji przedsięwzięć mogących znacząco oddziaływać na środowisko w rozumieniu przepisów ustawy z dnia 3 października 2008 r. *o udostępnianiu informacji o środowisku i jego ochronie, udziale społeczeństwa w ochronie środowiska oraz o ocenach oddziaływania na środowisko*;
- 3) likwidowania i niszczenia zadrzewień śródpolnych, przydrożnych i nadwodnych, jeżeli nie wynikają one z potrzeby ochrony przeciwpowodziowej i zapewnienia bezpieczeństwa ruchu drogowego lub wodnego lub budowy, odbudowy, utrzymania, remontów lub naprawy urządzeń wodnych;
- 4) wydobywania do celów gospodarczych skał, w tym torfu, oraz skamieniałości, w tym kopalnych szczątków roślin i zwierząt, a także minerałów i bursztynu;
- 5) wykonywania prac ziemnych trwale zniekształcających rzeźbę terenu, z wyjątkiem prac związanych z zabezpieczeniem przeciwsztormowym, przeciwpowodziowym lub przeciwosuwiskowym lub utrzymaniem, budową, odbudową, naprawą lub remontem urządzeń wodnych;
- 6) dokonywania zmian stosunków wodnych, jeżeli służą innym celom niż ochrona przyrody lub zrównoważone wykorzystanie użytków rolnych i leśnych oraz racjonalna gospodarka wodna lub rybacka;
- 7) likwidowania naturalnych zbiorników wodnych, starorzeczy i obszarów wodno-błotnych;
- 8) budowania nowych obiektów budowlanych w pasie szerokości 100 m od:
 - a) linii brzegów rzek, jezior i innych naturalnych zbiorników wodnych,
 - b) zasięgu lustra wody w sztucznych zbiornikach wodnych usytuowanych na wodach płynących przy normalnym poziomie piętrzenia określonym w pozwoleniu wodnoprawnym, o którym mowa w art. 389 pkt 1 ustawy z dnia 20 lipca 2017 r. - *Prawo wodne*;- z wyjątkiem urządzeń wodnych oraz obiektów służących prowadzeniu racjonalnej gospodarki rolnej, leśnej lub rybackiej.

2. Zakaz, o którym mowa w ust. 1 pkt 2, nie dotyczy realizacji przedsięwzięć mogących potencjalnie znacząco oddziaływać na środowisko, dla których regionalny dyrektor ochrony środowiska stwierdził brak konieczności przeprowadzenia oceny oddziaływania na środowisko.

3. Zakaz, o którym mowa w ust. 1 pkt 3:

- 1) nie dotyczy terenów przeznaczonych pod zabudowę w miejscowych planach zagospodarowania przestrzennego obowiązujących:
 - a) w dacie orzekania w przedmiocie wydania: decyzji o środowiskowych uwarunkowaniach, decyzji o pozwoleniu na budowę, a także innych decyzji - jeżeli są one wymagane dla realizacji danego przedsięwzięcia na podstawie przepisów powszechnie obowiązującego prawa,
 - b) w dacie realizacji przedsięwzięcia - jeżeli dla danego przedsięwzięcia przepisy powszechnie obowiązującego prawa nie przewidują obowiązku uzyskania decyzji, o których mowa w lit. a;
- 2) nie ma zastosowania do zmian miejscowych planów zagospodarowania przestrzennego, w zakresie terenów przeznaczonych w tych planach pod zabudowę;

¹⁾Zakazy wprowadzane na mocy § 5 ust. 1 uchwały nie dotyczą przypadków określonych w przepisach powszechnie obowiązującego prawa, w szczególności w przepisach ustawy z dnia 16 kwietnia 2004 r. o ochronie przyrody.

- 3) nie dotyczy realizacji inwestycji na podstawie decyzji o warunkach zabudowy, którą wydano po uzgodnieniu z właściwym organem ochrony przyrody.
4. Zakazy, o których mowa w ust. 1 pkt 4 i 5, nie dotyczą:
- 1) złóż kopalin udokumentowanych do dnia 21 maja 2008 r., tj. dnia wejścia w życie Rozporządzenia Nr 30 Wojewody Warmińsko-Mazurskiego z dnia 23 kwietnia 2008 r. w sprawie *Obszaru Chronionego Krajobrazu Puszczy Rominckiej* (Dz. Urz. Woj. Warm.-Maz. Nr 70, poz. 1346), których dokumentacje zostały zatwierdzone lub przyjęte przez właściwy organ administracji geologicznej;
 - 2) złóż kopalin udokumentowanych na podstawie koncesji na poszukiwanie i rozpoznawanie, udzielonych do dnia 21 maja 2008 r., tj. dnia wejścia w życie Rozporządzenia Nr 30 Wojewody Warmińsko-Mazurskiego z dnia 23 kwietnia 2008 r. w sprawie *Obszaru Chronionego Krajobrazu Puszczy Rominckiej* (Dz. Urz. Woj. Warm.-Maz. Nr 70, poz. 1346).
5. Zakaz, o którym mowa w ust. 1 pkt 8, nie dotyczy:
- 1) innych niż rzeki cieków naturalnych w rozumieniu art. 16 pkt 5 ustawy z dnia 20 lipca 2017 r. *Prawo wodne*;
 - 2) terenów zieleni w granicach administracyjnych miast;
 - 3) obszarów zwartej zabudowy miast i wsi w granicach określonych w obowiązujących studiach uwarunkowań i kierunków zagospodarowania przestrzennego, a w przypadku obszarów, dla których obowiązuje studium uwarunkowań i kierunków zagospodarowania przestrzennego, które uchwalono przed dniem 21 maja 2008 r., tj. przed dniem wejścia w życie Rozporządzenia Nr 30 Wojewody Warmińsko-Mazurskiego z dnia 23 kwietnia 2008 r. w sprawie *Obszaru Chronionego Krajobrazu Puszczy Rominckiej* (Dz. Urz. Woj. Warm.-Maz. Nr 70, poz. 1346) i w którym nie określono granic zwartej zabudowy miasta lub wsi, również obszarów wskazanych w obowiązującym studium jako tereny zabudowane;
 - 4) uzupełnień zabudowy pod warunkiem wyznaczenia nieprzekraczalnej linii zabudowy od brzegów zgodnie z linią występującą na działkach przyległych;
 - 5) siedlisk rolniczych - w zakresie uzupełnienia istniejącej zabudowy zagrodowej o obiekty służące do prowadzenia gospodarstwa rolnego, w tym obiekty służące agroturystyce, pod warunkiem nie zmniejszania dotychczasowej odległości zabudowy od brzegów wód;
 - 6) obiektów budowlanych niezbędnych do pełnienia funkcji plaż, kąpielisk i przystani na wyznaczanych w miejscowych planach zagospodarowania przestrzennego terenach dostępu do wód publicznych oraz realizacji infrastruktury technicznej na potrzeby tych terenów;
 - 7) ścieżek rowerowych, ciągów pieszych oraz związanych z nimi: infrastruktury technicznej i obiektów małej architektury służących utrzymaniu porządku;
 - 8) ustaleń miejscowych planów zagospodarowania przestrzennego obowiązujących:
 - a) w dniu wejścia w życie niniejszej uchwały, lub
 - b) w dniu 21 maja 2008 r., tj. w dniu wejścia w życie Rozporządzenia Nr 30 Wojewody Warmińsko-Mazurskiego z dnia 23 kwietnia 2008 r. w sprawie *Obszaru Chronionego Krajobrazu Puszczy Rominckiej* (Dz. Urz. Woj. Warm.-Maz. Nr 70, poz. 1346).
- § 6. Niniejsza uchwała nie narusza uprawnień nabytych na podstawie ustaleń miejscowych planów zagospodarowania przestrzennego, prawomocnych decyzji administracyjnych i innych orzeczeń oraz innych aktów prawnych, obowiązujących w dniu wejścia w życie niniejszej uchwały.
- § 7. Nadzór nad Obszarem sprawuje Marszałek Województwa Warmińsko-Mazurskiego.
- § 8. Wykonanie uchwały powierza się Zarządowi Województwa Warmińsko-Mazurskiego.

§ 9. Do postępowań, których przedmiotem jest uchwalenie lub zmiana miejscowego planu zagospodarowania przestrzennego lub studium uwarunkowań i kierunków zagospodarowania przestrzennego, w których przed dniem wejścia w życie niniejszej uchwały podjęto uchwałę o przystąpieniu do sporządzenia lub zmiany planu lub studium oraz zawiadomiono o terminie wyłożenia ich projektów do publicznego wglądu, ale postępowanie nie zostało zakończone przed wejściem w życie niniejszej uchwały, stosuje się przepisy dotychczasowe.

§ 10. Traci moc Rozporządzenie Nr 30 Wojewody Warmińsko-Mazurskiego z dnia 23 kwietnia 2008 r. w sprawie *Obszaru Chronionego Krajobrazu Puszczy Rominckiej* (Dz. Urz. Woj. Warm.-Maz. Nr 70, poz. 1346).

§ 11. Uchwała wchodzi w życie po upływie 14 dni od dnia ogłoszenia w Dzienniku Urzędowym Województwa Warmińsko-Mazurskiego.

Przewodnicząca Sejmiku Województwa
Warmińsko-Mazurskiego

Bernadeta Hordejuk

Załącznik Nr 1 do uchwały Nr
Sejmiku Województwa Warmińsko-Mazurskiego
z dnia 2022 r.

**Wykaz współrzędnych punktów załamania granicy Obszaru Chronionego Krajobrazu Puszczy
Rominckiej w państwowym układzie współrzędnych prostokątnych płaskich PL-1992**

nr	X oś północna	Y oś wschodnia
1	725250,39	745027,02
2	725236,54	745053,73
3	725216,34	745057,68
4	725215,26	745076,34
5	725214,50	745191,60
6	725215,74	745281,16
7	725214,32	745311,90
8	725205,94	745356,42
9	725183,51	745475,60
10	725166,44	745622,45
11	725166,06	745660,61
12	725052,83	745603,65
13	724944,37	745547,80
14	724787,91	745467,21
15	724788,85	745481,56
16	724789,14	745486,09
17	724791,71	745525,58
18	724791,79	745526,94
19	724791,90	745528,59
20	724801,01	745668,49
21	724821,44	745884,90
22	724837,39	746053,95
23	724838,09	746061,38
24	724838,84	746069,34
25	724840,27	746084,28
26	724801,64	746075,13
27	724733,93	746065,91
28	724708,56	746077,08
29	724674,68	746103,99
30	724655,06	746122,78
31	724595,48	746165,95
32	724588,46	746182,55
33	724592,14	746219,97
34	724586,84	746250,41
35	724598,67	746254,30
36	724620,47	746264,72
37	724632,93	746268,99
38	724648,95	746269,08
39	724662,06	746270,33
40	724678,47	746259,38
41	724691,80	746260,63
42	724701,26	746275,48
43	724702,81	746278,04
44	724695,26	746285,18
45	724677,55	746294,94
46	724658,78	746301,89
47	724650,70	746306,62
48	724642,76	746309,93
49	724641,18	746316,74
50	724639,69	746329,32
51	724635,25	746333,58
52	724603,89	746375,11
53	724627,10	746402,71
54	724672,92	746453,44
55	724643,62	746494,82
56	724641,10	746495,60
57	724639,91	746496,46
58	724590,98	746531,62
59	724579,20	746541,75
60	724546,17	746598,84
61	724532,97	746639,79
62	724497,69	746673,39
63	724509,27	746709,63
64	724453,87	746698,37
65	724374,07	746688,19
66	724346,63	746593,02
67	724344,64	746585,27
68	724327,90	746520,50
69	724188,45	746501,09
70	724023,47	746485,52
71	723981,25	746480,74
72	723837,56	746464,47
73	723836,02	746464,30
74	723822,55	746462,78
75	723662,35	746445,25
76	723608,63	746439,37
77	723423,93	746419,18
78	723403,81	746416,97
79	723160,56	746389,35
80	723070,52	746379,77
81	723069,57	746379,68
82	723058,10	746378,45
83	722950,91	746367,05
84	722946,99	746339,39
85	722944,70	746322,52
86	722918,31	746127,17
87	722677,98	746129,46
88	722467,01	746100,19
89	722346,89	746086,58
90	722244,84	746238,47
91	722098,83	746267,01
92	722090,58	746268,64
93	721967,49	746291,62
94	721900,87	746303,12
95	721912,95	746366,03
96	721929,08	746451,17
97	721708,24	746512,50
98	721651,01	746459,05
99	721568,02	746381,55
100	721424,84	746252,94
101	721261,13	746106,71
102	721247,46	746094,51
103	721246,45	746093,60
104	721232,49	746081,13
105	721189,39	746041,34
106	721162,23	746016,25
107	720966,87	745843,88
108	721102,50	745712,52
109	721036,52	745653,40
110	720972,77	745599,13
111	720968,85	745595,34
112	720967,15	745593,74
113	720961,27	745589,23
114	720954,44	745582,81
115	720910,21	745539,85
116	720825,05	745463,21
117	720821,29	745459,84
118	720750,27	745395,93
119	720697,68	745348,75
120	720673,79	745327,32
121	720632,51	745290,27
122	720545,48	745212,19
123	720469,83	745144,48
124	720479,04	745137,63
125	720586,86	745054,14
126	720699,57	744966,86
127	720763,63	744917,28
128	720791,65	744895,60
129	720989,38	744712,56
130	721006,01	744697,85
131	721011,28	744693,19
132	721018,62	744686,41
133	721185,51	744476,08
134	721251,71	744392,62
135	721254,19	744389,49
136	721303,18	744327,77
137	721308,27	744321,34
138	721342,34	744171,88
139	721343,73	744165,99
140	721381,26	744006,76
141	721194,07	743928,23
142	721054,74	743873,68
143	721046,49	743870,27
144	720998,34	743850,40
145	720900,19	743809,85
146	720851,39	743789,70
147	720804,08	743770,15
148	720755,56	743750,10
149	720698,91	743726,70
150	720633,93	743699,87
151	720594,47	743683,57
152	720588,47	743681,09
153	720521,27	743585,88
154	720419,24	743447,72
155	720374,61	743385,89

156	720371,66	743381,79
157	720360,73	743366,64
158	720359,38	743364,76
159	720345,71	743344,57
160	720295,46	743270,34
161	720088,76	742997,55
162	719991,13	742858,99
163	719914,83	742755,14
164	719834,65	742651,30
165	719817,55	742629,14
166	719767,65	742556,59
167	719757,07	742532,83
168	719755,03	742528,26
169	719662,71	742320,95
170	719608,63	742174,45
171	719606,90	742169,76
172	719553,95	742045,13
173	719487,54	741883,42
174	719468,57	741837,22
175	719465,36	741831,55
176	719457,85	741813,46
177	719409,55	741706,36
178	719335,38	741532,71
179	719272,82	741369,04
180	719200,88	741209,01
181	719123,46	741015,51
182	718871,44	740822,09
183	718940,20	740685,26
184	718864,59	740624,55
185	718816,93	740582,08
186	718660,90	740443,09
187	718653,93	740340,29
188	718706,72	740187,47
189	718766,65	740039,30
190	718830,74	739910,68
191	718879,13	739860,79
192	718882,94	739744,88
193	718896,02	739683,14
194	718958,49	739587,99
195	718975,36	739563,31
196	719000,01	739527,22
197	719034,93	739449,42
198	719043,05	739394,06
199	719043,77	739389,11
200	719050,65	739342,18
201	719062,70	739260,06
202	719063,20	739256,09
203	719066,00	739234,47

204	719083,34	739099,97
205	719083,60	739098,00
206	719078,64	739057,55
207	719056,55	739019,12
208	719057,73	738961,73
209	719067,03	738945,50
210	719081,20	738920,76
211	719100,24	738890,70
212	719133,11	738838,86
213	719133,44	738834,27
214	719140,17	738739,84
215	719141,17	738724,88
216	719162,33	738706,39
217	719183,67	738687,72
218	719218,79	738659,06
219	719224,11	738649,41
220	719244,78	738611,95
221	719257,52	738588,84
222	719258,09	738526,68
223	719258,12	738523,63
224	719258,49	738482,98
225	719259,10	738479,40
226	719268,73	738422,24
227	719359,33	738391,60
228	719369,57	738375,65
229	719371,20	738373,13
230	719396,72	738333,40
231	719403,57	738322,76
232	719467,97	738257,62
233	719480,09	738210,72
234	719480,83	738207,81
235	719494,34	738155,50
236	719503,00	738125,75
237	719509,07	738104,94
238	719516,38	738079,87
239	719528,88	738036,97
240	719534,79	738016,66
241	719542,41	737988,11
242	719557,90	737930,21
243	719573,75	737870,85
244	719577,48	737856,86
245	719578,51	737853,00
246	719591,68	737804,52
247	719644,53	737610,09
248	719660,40	737576,37
249	719719,97	737449,71
250	719814,98	737265,25
251	719823,38	737245,45

252	719834,40	737219,47
253	719839,74	737206,91
254	719870,42	737134,59
255	719867,17	737132,00
256	719802,33	737080,52
257	719770,86	737055,53
258	719752,47	737040,93
259	719743,81	737039,15
260	719746,20	737035,95
261	719663,31	736974,21
262	719618,99	736874,64
263	719535,45	736847,39
264	719406,02	736831,46
265	719386,43	736810,08
266	719383,72	736807,13
267	719371,43	736793,72
268	719263,58	736759,74
269	719213,19	736718,14
270	719140,40	736707,98
271	719093,62	736661,42
272	719059,90	736628,15
273	718977,15	736530,51
274	718898,08	736489,05
275	718781,31	736476,90
276	718616,91	736356,63
277	718509,09	736320,65
278	718409,26	736327,60
279	718353,47	736293,21
280	718304,90	736263,30
281	718229,89	736207,33
282	718224,28	736203,15
283	718157,96	736182,76
284	718128,30	736170,45
285	718086,87	736152,48
286	718009,42	736128,48
287	717998,97	736119,30
288	717939,30	736077,75
289	717907,17	736053,99
290	717848,81	736027,59
291	717837,12	736021,81
292	717827,86	736017,23
293	717821,69	736014,20
294	717767,65	735987,49
295	717736,40	735966,77
296	717732,08	735964,25
297	717707,85	735948,43
298	717673,19	735924,83
299	717646,82	735898,87

300	717642,51	735894,64
301	717640,79	735892,94
302	717623,58	735875,98
303	717555,04	735808,49
304	717468,08	735722,29
305	717433,23	735687,43
306	717406,00	735660,20
307	717398,50	735652,70
308	717388,61	735642,81
309	717302,40	735561,38
310	717261,28	735532,30
311	717234,02	735535,43
312	717166,86	735469,04
313	717153,72	735420,40
314	717134,13	735405,20
315	717120,51	735361,19
316	717098,61	735344,94
317	717096,88	735343,66
318	717092,19	735340,17
319	717080,80	735331,72
320	717067,28	735321,68
321	717033,37	735314,26
322	716961,81	735333,12
323	716931,66	735342,87
324	716908,84	735350,24
325	716822,94	735291,23
326	716797,42	735269,52
327	716691,04	735178,93
328	716652,67	735082,70
329	716681,31	734955,49
330	716700,14	734868,36
331	716701,33	734862,90
332	716703,24	734854,02
333	716704,51	734848,16
334	716728,27	734738,21
335	716736,85	734679,01
336	716764,97	734535,58
337	716802,52	734350,57
338	716805,12	734337,83
339	716820,97	734255,47
340	716826,75	734225,39
341	716835,87	734178,09
342	716838,84	734162,61
343	716850,80	734100,57
344	716852,38	734092,23
345	716853,69	734085,32
346	716854,70	734079,92
347	716860,39	734049,94

348	716861,20	734045,59	396	716362,99	732922,41	444	715844,94	731654,42	492	716158,75	729776,86
349	716865,50	734022,95	397	716360,04	732819,54	445	715855,42	731578,21	493	716160,12	729756,34
350	716873,30	733981,77	398	716359,77	732809,56	446	715864,97	731502,12	494	716163,52	729737,44
351	716886,43	733912,46	399	716355,98	732668,43	447	715879,86	731389,24	495	716169,34	729710,33
352	716889,01	733898,80	400	716355,60	732650,44	448	715899,19	731320,36	496	716180,94	729710,15
353	716904,18	733818,80	401	716354,69	732607,58	449	715941,75	731168,80	497	716184,28	729696,03
354	716912,84	733773,04	402	716354,13	732578,80	450	715967,66	731099,56	498	716187,91	729681,15
355	716917,14	733758,62	403	716353,52	732546,53	451	716009,19	730997,79	499	716193,10	729655,93
356	716921,12	733745,24	404	716352,93	732431,87	452	716024,73	730959,71	500	716196,11	729641,75
357	716948,42	733653,52	405	716350,44	732392,74	453	716027,98	730951,75	501	716222,83	729598,08
358	716950,35	733647,02	406	716348,91	732368,63	454	716069,87	730837,48	502	716231,53	729581,82
359	716955,47	733629,77	407	716348,45	732361,29	455	716071,28	730833,63	503	716237,06	729570,48
360	716959,82	733615,18	408	716224,54	732301,70	456	716074,87	730823,83	504	716252,48	729538,14
361	716971,95	733574,47	409	716150,20	732265,92	457	716080,94	730811,53	505	716263,88	729518,45
362	716974,60	733565,58	410	716147,05	732264,42	458	716086,09	730806,92	506	716277,35	729497,49
363	716979,46	733549,23	411	716107,41	732245,49	459	716089,69	730801,74	507	716287,74	729478,34
364	717001,50	733475,54	412	716047,35	732216,80	460	716093,01	730797,00	508	716294,89	729454,76
365	717023,78	733401,12	413	716034,76	732210,79	461	716117,79	730780,39	509	716300,12	729437,03
366	717036,94	733357,14	414	715997,76	732193,12	462	716161,97	730751,52	510	716310,05	729415,52
367	717049,18	733316,24	415	715973,58	732181,19	463	716168,99	730751,32	511	716323,77	729389,96
368	717052,44	733305,36	416	715970,35	732179,59	464	716178,77	730750,65	512	716340,59	729361,35
369	717055,03	733296,73	417	715951,08	732170,08	465	716176,38	730741,94	513	716353,24	729337,25
370	717056,75	733290,99	418	715862,15	732128,49	466	716185,72	730745,60	514	716366,93	729322,47
371	717073,94	733233,50	419	715819,65	732109,53	467	716200,39	730735,97	515	716395,16	729296,66
372	717081,39	733208,64	420	715797,09	732099,45	468	716200,89	730736,14	516	716407,90	729281,12
373	717098,14	733152,66	421	715775,46	732089,05	469	716209,69	730739,03	517	716408,85	729278,96
374	717131,52	733041,12	422	715735,27	732069,72	470	716215,79	730741,04	518	716412,57	729270,43
375	717139,61	733031,35	423	715607,86	732003,95	471	716240,75	730726,78	519	716427,48	729236,35
376	717321,06	732812,26	424	715605,53	732006,35	472	716259,82	730712,69	520	716439,74	729201,80
377	717327,98	732803,08	425	715602,36	731999,03	473	716270,48	730694,93	521	716443,77	729185,69
378	717341,20	732785,56	426	715605,08	731995,57	474	716272,91	730668,82	522	716452,97	729154,90
379	717257,16	732809,20	427	715597,53	731978,73	475	716273,99	730657,17	523	716483,35	729094,30
380	717166,22	732834,76	428	715613,05	731966,16	476	716268,08	730583,23	524	716493,53	729079,67
381	717137,23	732842,93	429	715627,21	731947,93	477	716247,50	730513,80	525	716533,48	729040,94
382	716967,10	732889,04	430	715642,13	731928,38	478	716208,41	730392,86	526	716585,99	728977,62
383	716738,66	732951,22	431	715654,40	731909,21	479	716205,81	730364,43	527	716609,26	728953,63
384	716702,96	732960,92	432	715673,75	731880,43	480	716206,86	730314,53	528	716632,94	728927,99
385	716472,66	733023,52	433	715691,92	731853,89	481	716222,13	730244,05	529	716649,47	728916,88
386	716470,41	733024,12	434	715704,64	731828,03	482	716220,62	730243,75	530	716677,57	728896,78
387	716466,85	733025,09	435	715710,53	731813,18	483	716234,14	730123,89	531	716715,46	728876,84
388	716466,37	733025,23	436	715715,33	731801,08	484	716222,69	730069,19	532	716763,32	728855,87
389	716388,88	733046,29	437	715730,56	731768,82	485	716211,13	730021,42	533	716776,89	728845,67
390	716366,20	733052,46	438	715733,24	731765,51	486	716205,50	729998,15	534	716789,82	728831,43
391	716363,58	732945,81	439	715746,03	731749,70	487	716176,63	729897,13	535	716826,30	728781,12
392	716363,50	732942,58	440	715761,53	731739,61	488	716164,29	729857,62	536	716841,58	728759,71
393	716363,42	732939,81	441	715765,45	731737,39	489	716163,44	729847,27	537	716865,07	728715,52
394	716363,23	732931,61	442	715786,05	731719,13	490	716160,02	729817,45	538	716873,70	728683,50
395	716363,05	732924,55	443	715815,81	731697,30	491	716158,37	729797,25	539	716878,34	728645,38

540	716885,30	728607,89	588	717546,84	727565,02	636	718282,98	726678,77	684	718439,01	725975,87
541	716892,95	728581,87	589	717554,80	727555,63	637	718290,82	726676,36	685	718426,65	725957,97
542	716908,44	728545,06	590	717563,55	727543,47	638	718299,13	726673,80	686	718372,55	725949,63
543	716913,13	728533,78	591	717571,80	727532,14	639	718307,17	726671,33	687	718321,10	725943,86
544	716921,22	728521,25	592	717580,60	727519,99	640	718316,24	726668,54	688	718320,37	725900,54
545	716929,43	728513,84	593	717589,37	727507,86	641	718324,73	726665,93	689	718307,80	725844,37
546	716938,52	728507,13	594	717602,47	727490,09	642	718328,79	726661,52	690	718314,37	725841,80
547	716991,13	728474,24	595	717622,22	727471,85	643	718340,73	726647,97	691	718265,97	725822,65
548	717015,05	728458,16	596	717627,25	727467,21	644	718348,24	726607,17	692	718265,96	725822,65
549	717041,50	728454,75	597	717632,95	727461,73	645	718349,29	726584,20	693	718262,88	725825,63
550	717048,24	728453,87	598	717653,15	727440,30	646	718349,95	726569,51	694	718258,50	725823,72
551	717051,37	728453,46	599	717683,54	727417,94	647	718355,89	726534,21	695	718247,47	725819,71
552	717064,52	728446,05	600	717704,22	727393,97	648	718364,48	726513,84	696	718208,21	725807,59
553	717088,55	728425,20	601	717723,46	727370,72	649	718380,43	726494,51	697	718185,75	725785,78
554	717116,77	728384,41	602	717754,40	727329,38	650	718391,86	726484,09	698	718206,25	725778,57
555	717154,25	728366,30	603	717807,28	727239,43	651	718414,49	726468,21	699	718222,87	725730,16
556	717188,13	728350,20	604	717813,84	727215,62	652	718425,23	726460,66	700	718211,67	725696,64
557	717257,33	728312,34	605	717827,62	727170,33	653	718447,22	726448,27	701	718211,67	725696,64
558	717266,62	728307,45	606	717829,86	727166,07	654	718473,15	726434,97	702	718120,19	725767,62
559	717275,47	728294,16	607	717834,53	727154,90	655	718502,38	726421,77	703	718016,36	725690,18
560	717240,69	728261,08	608	717859,55	727117,35	656	718523,41	726412,83	704	717978,45	725647,21
561	717199,02	728262,24	609	717880,23	727089,36	657	718535,57	726403,50	705	717907,37	725624,77
562	717158,07	728241,38	610	717881,61	727087,63	658	718545,65	726390,53	706	717898,15	725611,68
563	717161,42	728230,90	611	717889,92	727077,16	659	718550,12	726382,53	707	717909,62	725579,79
564	717165,79	728221,38	612	717898,07	727068,85	660	718552,44	726378,23	708	717809,27	725566,65
565	717171,04	728212,66	613	717945,03	726996,75	661	718568,34	726364,53	709	717925,23	725156,10
566	717178,00	728205,49	614	717960,82	726972,55	662	718584,54	726345,93	710	717931,07	725157,43
567	717191,47	728190,74	615	717986,79	726934,54	663	718608,02	726316,92	711	717956,28	725163,04
568	717205,67	728176,66	616	718004,82	726910,92	664	718623,63	726293,04	712	717961,25	725164,14
569	717219,88	728162,59	617	718011,78	726901,79	665	718628,66	726276,51	713	717976,92	725167,63
570	717232,23	728146,83	618	718033,42	726872,96	666	718637,64	726247,61	714	717990,80	725170,71
571	717246,07	728132,41	619	718041,42	726863,80	667	718639,07	726240,80	715	718137,91	725025,04
572	717258,80	728116,99	620	718093,60	726804,10	668	718644,08	726217,08	716	718247,79	724917,50
573	717271,53	728101,57	621	718106,34	726789,52	669	718645,44	726208,08	717	718240,92	724910,24
574	717284,26	728086,15	622	718108,85	726787,49	670	718662,41	726177,05	718	718237,39	724906,69
575	717286,70	728077,56	623	718143,19	726760,24	671	718685,65	726127,27	719	718232,09	724911,89
576	717328,08	728009,08	624	718161,93	726746,77	672	718689,21	726116,52	720	718119,57	724779,05
577	717337,35	727991,32	625	718182,23	726732,18	673	718692,12	726108,00	721	718110,42	724786,81
578	717369,08	727937,14	626	718198,85	726718,32	674	718704,63	726071,56	722	718081,95	724782,08
579	717384,59	727904,43	627	718204,75	726714,71	675	718706,89	726064,98	723	718032,11	724644,50
580	717395,30	727882,67	628	718208,08	726712,56	676	718719,74	726033,85	724	718036,91	724607,62
581	717439,66	727800,16	629	718217,37	726706,59	677	718735,52	726012,56	725	718037,28	724607,61
582	717444,89	727786,43	630	718229,98	726698,47	678	718776,06	725969,77	726	718052,34	724601,66
583	717447,14	727726,95	631	718240,07	726691,97	679	718766,02	725960,03	727	718068,68	724586,75
584	717448,49	727691,21	632	718250,68	726688,71	680	718756,02	725970,58	728	718083,46	724575,62
585	717453,70	727678,32	633	718258,99	726686,15	681	718692,19	726023,12	729	717927,31	724441,57
586	717519,97	727592,47	634	718267,21	726683,62	682	718691,73	726024,27	730	717819,77	724403,76
587	717537,18	727576,41	635	718275,05	726681,21	683	718476,57	725995,11	731	717724,32	724370,21

732	717635,38	724161,15
733	717614,69	724115,65
734	717605,53	724095,55
735	717603,04	724090,07
736	717594,73	724071,84
737	717588,56	724058,23
738	717582,17	724044,19
739	717572,44	724022,82
740	717568,31	724013,69
741	717507,57	724042,88
742	717482,36	723986,19
743	717468,04	723944,94
744	717464,76	723935,49
745	717456,57	723903,63
746	717452,46	723854,74
747	717450,42	723825,68
748	717449,87	723817,69
749	717445,02	723813,62
750	717405,46	723768,70
751	717292,65	723658,46
752	717235,31	723599,33
753	717277,56	723601,86
754	717295,86	723604,94
755	717358,06	723602,49
756	717419,77	723600,04
757	717479,29	723595,01
758	717531,40	723586,09
759	717552,55	723576,94
760	717565,37	723571,40
761	717610,41	723562,69
762	717659,17	723546,86
763	717685,74	723537,45
764	717741,94	723513,93
765	717753,46	723509,11
766	717806,61	723484,03
767	717808,65	723483,07
768	717811,72	723481,62
769	717802,58	723468,78
770	717916,96	723400,79
771	717920,50	723405,62
772	717931,86	723397,29
773	717948,97	723380,76
774	718019,36	723321,47
775	718026,11	723315,79
776	718040,46	723301,96
777	718060,99	723278,79
778	718096,52	723254,42
779	718147,22	723234,00

780	718167,70	723210,04
781	718172,10	723193,99
782	718174,99	723178,91
783	718174,21	723162,55
784	718201,30	723134,23
785	718225,55	723109,67
786	718229,62	723089,31
787	718243,67	723075,84
788	718263,61	723054,16
789	718290,08	723023,96
790	718323,59	722986,75
791	718336,39	722989,10
792	718343,04	722977,46
793	718357,64	722961,69
794	718353,97	722950,29
795	718383,08	722924,33
796	718389,96	722916,67
797	718393,85	722920,79
798	718400,70	722913,74
799	718393,83	722911,58
800	718405,62	722898,81
801	718421,83	722878,98
802	718444,76	722862,88
803	718451,14	722858,48
804	718458,92	722838,60
805	718479,12	722816,26
806	718489,97	722811,89
807	718497,98	722808,14
808	718530,05	722772,94
809	718533,49	722769,16
810	718555,61	722735,98
811	718561,15	722728,20
812	718589,76	722686,51
813	718612,13	722666,13
814	718648,74	722631,46
815	718660,99	722615,48
816	718684,08	722595,67
817	718726,49	722554,79
818	718741,70	722533,04
819	718753,03	722522,95
820	718818,61	722453,67
821	718834,09	722438,54
822	718848,27	722453,34
823	718866,18	722433,78
824	718907,20	722389,03
825	718926,57	722400,28
826	718920,57	722407,59
827	718920,32	722437,37

828	718957,53	722434,33
829	718975,32	722404,78
830	718970,58	722383,05
831	718970,22	722369,10
832	718974,61	722345,19
833	718977,38	722300,41
834	718976,75	722284,54
835	718982,49	722284,31
836	718983,63	722251,45
837	719017,75	722221,99
838	719065,55	722179,97
839	719102,85	722133,44
840	719122,87	722110,09
841	719160,20	722057,35
842	719171,60	722046,06
843	719191,37	722042,39
844	719219,02	722012,92
845	719255,83	721972,33
846	719260,46	721954,10
847	719279,26	721928,65
848	719291,55	721918,59
849	719306,80	721915,96
850	719334,51	721887,05
851	719347,59	721871,15
852	719378,47	721837,60
853	719376,89	721833,01
854	719387,48	721815,04
855	719407,26	721792,53
856	719423,29	721786,48
857	719434,87	721776,69
858	719439,09	721757,30
859	719454,54	721741,16
860	719475,85	721718,86
861	719499,57	721694,07
862	719507,55	721694,42
863	719526,89	721680,62
864	719551,29	721651,08
865	719553,96	721648,10
866	719557,02	721644,69
867	719571,90	721616,38
868	719592,80	721595,38
869	719610,18	721576,65
870	719660,21	721515,29
871	719677,12	721509,50
872	719744,94	721435,07
873	719759,45	721420,35
874	719764,65	721411,59
875	719785,03	721379,19

876	719804,48	721356,45
877	719826,26	721337,33
878	719846,61	721315,70
879	719895,84	721266,73
880	719914,46	721243,69
881	719925,70	721228,94
882	719946,73	721207,00
883	719965,28	721183,32
884	719982,12	721163,88
885	720007,20	721134,84
886	720024,84	721114,61
887	720056,77	721080,04
888	720061,35	721075,09
889	720063,09	721073,21
890	720103,80	721028,83
891	720131,88	720997,12
892	720187,27	720929,43
893	720198,70	720916,36
894	720246,34	720856,18
895	720294,74	720797,25
896	720304,73	720801,63
897	720314,66	720787,98
898	720326,56	720764,60
899	720344,52	720736,76
900	720522,07	720444,60
901	720524,78	720434,16
902	720526,03	720429,41
903	720535,89	720418,71
904	720547,22	720392,78
905	720540,97	720386,40
906	720567,25	720341,74
907	720587,60	720279,26
908	720599,06	720249,81
909	720615,15	720189,49
910	720633,73	720114,90
911	720651,66	720076,39
912	720655,88	720045,81
913	720677,61	719965,48
914	720681,80	719949,12
915	720698,74	719882,99
916	720716,76	719820,55
917	720734,25	719769,58
918	720747,62	719750,47
919	720752,31	719725,59
920	720764,37	719696,91
921	720770,05	719673,49
922	720792,45	719581,27
923	720806,16	719549,43

924	720831,83	719488,25	972	721371,25	717198,33	1020	722389,44	717057,76	1068	722386,63	717541,16
925	720842,57	719460,04	973	721387,95	717120,71	1021	722423,43	717045,05	1069	722340,70	717543,19
926	720843,68	719458,20	974	721405,29	717058,44	1022	722455,32	717056,76	1070	722329,90	717551,50
927	720859,00	719432,77	975	721408,57	717047,29	1023	722471,36	717065,60	1071	722309,03	717563,99
928	720869,14	719383,42	976	721471,89	716963,92	1024	722493,50	717068,78	1072	722298,05	717567,58
929	720873,89	719337,43	977	721504,62	716912,99	1025	722511,47	717077,04	1073	722263,80	717582,02
930	720890,76	719265,14	978	721512,08	716885,76	1026	722515,56	717086,96	1074	722225,40	717580,06
931	720927,44	719181,90	979	721537,08	716871,76	1027	722527,00	717090,35	1075	722205,50	717585,80
932	720984,72	719172,87	980	721590,51	716832,93	1028	722533,86	717093,59	1076	722204,06	717585,51
933	720979,29	719152,56	981	721592,35	716839,23	1029	722524,96	717109,25	1077	722201,42	717582,31
934	720928,79	719150,75	982	721603,05	716866,14	1030	722485,09	717157,00	1078	722196,22	717569,36
935	720921,59	719150,50	983	721624,68	716879,31	1031	722454,24	717192,71	1079	722184,80	717560,44
936	720924,11	719121,70	984	721632,58	716881,27	1032	722445,95	717208,34	1080	722173,32	717558,89
937	720902,19	719116,93	985	721637,28	716876,28	1033	722429,41	717223,71	1081	722163,06	717566,09
938	720915,61	719061,40	986	721646,18	716880,38	1034	722418,92	717230,96	1082	722157,33	717578,23
939	720929,07	719064,91	987	721658,86	716885,08	1035	722415,54	717238,55	1083	722158,42	717588,41
940	720964,66	718899,79	988	721674,56	716903,86	1036	722432,96	717286,18	1084	722164,14	717597,48
941	720968,71	718881,03	989	721690,46	716925,98	1037	722532,97	717237,12	1085	722171,39	717608,26
942	720983,51	718835,41	990	721706,55	716950,69	1038	722601,81	717243,79	1086	722177,13	717625,29
943	720984,61	718832,00	991	721725,32	716973,15	1039	722614,21	717248,57	1087	722177,23	717634,18
944	720987,46	718820,03	992	721740,10	716987,73	1040	722615,62	717255,64	1088	722175,29	717636,50
945	720991,40	718798,58	993	721752,65	717000,18	1041	722683,71	717333,61	1089	722172,38	717632,05
946	721006,06	718762,26	994	721776,32	717013,03	1042	722678,64	717334,61	1090	722168,13	717621,83
947	721014,59	718741,10	995	721802,99	717022,96	1043	722676,60	717340,67	1091	722158,35	717614,45
948	721026,42	718689,80	996	721828,89	717021,47	1044	722658,43	717364,22	1092	722143,32	717613,87
949	721042,90	718624,98	997	721880,29	717001,13	1045	722656,29	717367,37	1093	722131,00	717617,11
950	721071,80	718544,75	998	721924,55	716986,39	1046	722646,65	717371,77	1094	722119,12	717626,19
951	721090,09	718545,04	999	721955,18	716946,01	1047	722627,32	717382,39	1095	722106,89	717643,10
952	721101,46	718450,88	1000	721964,68	716935,68	1048	722619,23	717381,76	1096	722095,80	717643,94
953	721109,54	718384,70	1001	721979,74	716916,18	1049	722609,70	717373,07	1097	722083,19	717653,66
954	721105,46	718383,91	1002	722031,44	716890,06	1050	722603,32	717368,29	1098	722076,37	717667,60
955	721125,82	718306,07	1003	722055,41	716879,89	1051	722587,75	717372,09	1099	722075,56	717677,82
956	721135,93	718257,22	1004	722097,43	716855,74	1052	722572,36	717382,45	1100	722074,16	717688,36
957	721154,54	718167,30	1005	722122,97	716844,30	1053	722559,42	717405,38	1101	722071,11	717701,87
958	721165,02	718122,72	1006	722148,67	716848,53	1054	722548,69	717422,16	1102	722060,92	717716,34
959	721197,01	717984,94	1007	722161,75	716857,35	1055	722547,70	717437,71	1103	722046,82	717724,15
960	721208,08	717938,06	1008	722170,99	716868,25	1056	722550,98	717457,56	1104	722015,21	717737,84
961	721228,36	717849,68	1009	722181,61	716889,65	1057	722544,65	717472,03	1105	721992,46	717741,90
962	721236,27	717790,22	1010	722181,89	716909,27	1058	722525,94	717475,91	1106	721970,46	717749,73
963	721240,17	717750,48	1011	722204,85	716937,58	1059	722511,06	717472,14	1107	721956,81	717757,58
964	721249,21	717752,34	1012	722213,77	716942,27	1060	722492,25	717472,29	1108	721951,30	717767,67
965	721271,68	717666,96	1013	722248,83	716954,46	1061	722427,35	717487,04	1109	721951,27	717778,75
966	721285,62	717590,09	1014	722266,66	716967,13	1062	722403,32	717491,33	1110	721955,91	717790,29
967	721292,48	717559,37	1015	722270,49	716971,00	1063	722398,09	717498,53	1111	721964,70	717800,97
968	721302,57	717513,55	1016	722303,82	717004,69	1064	722398,45	717511,21	1112	721972,44	717817,41
969	721318,91	717441,87	1017	722323,72	717024,22	1065	722399,62	717524,08	1113	721972,01	717823,49
970	721329,86	717390,30	1018	722345,48	717043,43	1066	722397,51	717532,79	1114	721967,77	717827,80
971	721349,59	717299,25	1019	722370,16	717049,73	1067	722394,13	717537,12	1115	721952,51	717834,53

1116	721936,24	717839,09	1164	721741,58	718036,25	1212	721558,04	718334,86	1260	721304,51	718486,51
1117	721933,80	717836,90	1165	721734,78	718041,83	1213	721548,97	718336,81	1261	721318,95	718499,99
1118	721922,66	717813,21	1166	721725,49	718056,60	1214	721542,58	718336,30	1262	721318,53	718509,62
1119	721909,88	717797,31	1167	721722,90	718069,93	1215	721526,79	718330,50	1263	721303,79	718522,83
1120	721897,89	717792,34	1168	721724,06	718078,21	1216	721519,01	718331,78	1264	721299,13	718537,38
1121	721892,27	717792,16	1169	721724,16	718081,88	1217	721512,90	718342,64	1265	721296,28	718538,91
1122	721884,27	717791,89	1170	721721,70	718083,19	1218	721514,21	718352,54	1266	721292,18	718537,35
1123	721876,56	717802,37	1171	721713,81	718083,98	1219	721518,98	718358,95	1267	721290,29	718534,51
1124	721874,65	717817,93	1172	721705,27	718082,61	1220	721546,59	718380,72	1268	721289,58	718525,47
1125	721873,45	717834,42	1173	721691,74	718075,46	1221	721556,22	718385,26	1269	721285,54	718519,53
1126	721875,46	717847,76	1174	721671,48	718070,32	1222	721557,83	718386,77	1270	721267,94	718506,35
1127	721882,25	717869,04	1175	721660,28	718076,52	1223	721557,27	718388,12	1271	721248,87	718500,00
1128	721883,77	717879,55	1176	721660,43	718088,82	1224	721554,85	718389,36	1272	721223,87	718508,71
1129	721877,38	717887,57	1177	721657,38	718101,01	1225	721546,72	718392,28	1273	721182,55	718520,61
1130	721873,38	717898,56	1178	721644,36	718111,69	1226	721537,13	718396,99	1274	721163,41	718534,79
1131	721879,61	717908,63	1179	721640,08	718122,71	1227	721531,45	718405,58	1275	721157,72	718549,25
1132	721890,83	717912,62	1180	721631,65	718132,05	1228	721528,20	718412,57	1276	721150,97	718554,29
1133	721897,84	717913,15	1181	721633,56	718146,59	1229	721527,57	718418,84	1277	721146,53	718553,07
1134	721908,81	717919,09	1182	721652,80	718169,20	1230	721525,05	718422,65	1278	721134,62	718544,32
1135	721918,75	717922,88	1183	721659,06	718176,05	1231	721521,89	718425,62	1279	721099,65	718539,49
1136	721921,41	717927,30	1184	721659,48	718182,87	1232	721515,55	718429,24	1280	721090,12	718551,31
1137	721921,39	717930,58	1185	721656,29	718192,43	1233	721499,82	718430,18	1281	721086,36	718556,04
1138	721914,06	717935,16	1186	721646,24	718201,76	1234	721493,44	718436,77	1282	721067,64	718568,33
1139	721910,95	717940,52	1187	721640,15	718206,38	1235	721490,29	718443,94	1283	721077,18	718586,47
1140	721908,54	717953,52	1188	721634,10	718201,23	1236	721487,23	718444,61	1284	721098,43	718587,39
1141	721902,53	717966,36	1189	721634,40	718181,49	1237	721479,18	718434,50	1285	721099,96	718589,98
1142	721887,45	717985,02	1190	721617,67	718163,23	1238	721464,38	718429,67	1286	721101,18	718594,23
1143	721881,52	718009,49	1191	721594,55	718171,88	1239	721450,20	718432,57	1287	721099,94	718600,92
1144	721875,09	718012,11	1192	721588,41	718180,79	1240	721446,29	718438,18	1288	721095,66	718606,75
1145	721865,97	718012,91	1193	721588,26	718190,54	1241	721447,31	718449,53	1289	721090,53	718609,20
1146	721854,66	718007,69	1194	721607,55	718204,83	1242	721451,61	718458,19	1290	721084,92	718610,13
1147	721844,47	718013,98	1195	721598,25	718207,48	1243	721450,62	718459,26	1291	721078,55	718607,84
1148	721840,55	718021,41	1196	721579,89	718216,10	1244	721446,40	718459,37	1292	721066,94	718605,11
1149	721836,61	718034,64	1197	721564,31	718216,64	1245	721422,31	718450,33	1293	721054,97	718614,32
1150	721829,91	718038,71	1198	721546,67	718218,07	1246	721408,05	718442,04	1294	721063,21	718620,60
1151	721822,58	718038,10	1199	721534,08	718217,36	1247	721398,29	718440,01	1295	721055,13	718640,36
1152	721816,10	718033,97	1200	721525,40	718224,17	1248	721385,16	718447,45	1296	721046,42	718674,76
1153	721811,45	718024,67	1201	721523,33	718235,27	1249	721388,15	718466,08	1297	721034,17	718691,76
1154	721811,65	718020,88	1202	721524,01	718244,67	1250	721384,81	718472,83	1298	721035,27	718735,42
1155	721820,30	718010,36	1203	721520,08	718254,76	1251	721380,50	718479,05	1299	721020,85	718751,44
1156	721822,96	718000,53	1204	721515,48	718262,07	1252	721376,04	718480,78	1300	721018,19	718761,24
1157	721823,17	717993,92	1205	721517,77	718272,57	1253	721371,33	718480,41	1301	721017,87	718928,32
1158	721816,70	717989,52	1206	721522,65	718276,87	1254	721365,34	718477,38	1302	720991,30	718936,86
1159	721805,86	717988,33	1207	721529,33	718276,80	1255	721349,47	718452,57	1303	720999,85	718940,33
1160	721794,87	717995,54	1208	721533,92	718280,05	1256	721335,76	718446,47	1304	721010,75	718944,30
1161	721787,51	718012,72	1209	721540,79	718293,10	1257	721319,25	718451,32	1305	721091,59	718980,99
1162	721765,68	718011,72	1210	721560,46	718322,70	1258	721307,36	718461,54	1306	721158,04	719013,36
1163	721750,38	718030,33	1211	721561,29	718328,75	1259	721301,85	718472,23	1307	721203,51	719035,20

1308	721224,67	719042,58	1356	721415,73	721157,15	1404	720438,28	723504,03	1452	720784,99	725157,20
1309	721285,71	719044,95	1357	721418,61	721196,93	1405	720427,91	723540,87	1453	720801,30	725185,30
1310	721403,44	719054,59	1358	721423,47	721227,03	1406	720424,34	723577,58	1454	720835,44	725243,77
1311	721407,26	719055,04	1359	721423,89	721230,76	1407	720425,07	723605,17	1455	720839,72	725251,53
1312	721413,18	719055,73	1360	721437,08	721350,00	1408	720432,30	723680,46	1456	720869,05	725303,72
1313	721424,91	719057,10	1361	721444,42	721424,15	1409	720438,95	723800,32	1457	720932,73	725403,61
1314	721438,49	719058,68	1362	721446,47	721453,95	1410	720440,19	723882,12	1458	720940,67	725436,25
1315	721473,59	719062,77	1363	721441,33	721498,40	1411	720447,90	724005,39	1459	720947,55	725468,71
1316	721502,13	719064,53	1364	721427,05	721576,43	1412	720452,97	724086,64	1460	720949,62	725474,99
1317	721524,69	719069,02	1365	721413,87	721620,89	1413	720458,32	724156,14	1461	720956,90	725476,28
1318	721546,89	719083,48	1366	721355,74	721762,68	1414	720460,88	724239,92	1462	720959,82	725491,37
1319	721576,36	719133,77	1367	721309,66	721834,96	1415	720460,02	724243,68	1463	720954,57	725496,27
1320	721568,56	719195,74	1368	721290,92	721872,63	1416	720460,55	724245,38	1464	720968,43	725531,98
1321	721545,37	719282,80	1369	721257,63	721958,17	1417	720464,10	724257,27	1465	720970,80	725570,39
1322	721535,04	719300,68	1370	721210,40	722104,97	1418	720455,38	724327,76	1466	720967,62	725577,80
1323	721498,48	719346,67	1371	721182,28	722187,83	1419	720457,78	724332,10	1467	720971,55	725637,65
1324	721475,48	719375,44	1372	721123,93	722373,77	1420	720459,32	724352,40	1468	720973,06	725660,69
1325	721465,30	719395,13	1373	721120,21	722392,82	1421	720468,11	724383,46	1469	720985,35	725721,61
1326	721460,63	719404,17	1374	721105,97	722425,87	1422	720471,96	724406,93	1470	720984,59	725727,90
1327	721455,20	719420,46	1375	721093,62	722463,72	1423	720473,01	724430,26	1471	720980,66	725759,20
1328	721448,04	719446,93	1376	721051,38	722582,10	1424	720477,77	724456,99	1472	720990,62	725801,08
1329	721449,07	719469,92	1377	721053,21	722583,82	1425	720487,72	724484,47	1473	720987,57	725832,69
1330	721479,36	719615,94	1378	721036,23	722616,29	1426	720498,99	724524,81	1474	720992,82	725894,03
1331	721479,18	719620,66	1379	721033,27	722623,36	1427	720501,59	724557,77	1475	720992,96	725895,57
1332	721477,51	719664,98	1380	721032,02	722626,36	1428	720511,90	724599,36	1476	720997,33	725957,65
1333	721482,46	719741,95	1381	721026,97	722639,78	1429	720514,45	724601,69	1477	720997,93	725966,63
1334	721478,31	719837,31	1382	721021,65	722652,59	1430	720522,27	724629,70	1478	721003,46	726036,11
1335	721478,26	719839,32	1383	721012,37	722675,71	1431	720533,57	724663,52	1479	721003,52	726037,19
1336	721474,84	719951,20	1384	721004,93	722694,04	1432	720543,60	724694,68	1480	721006,14	726081,11
1337	721469,02	719980,07	1385	721002,23	722703,81	1433	720550,95	724717,06	1481	721006,56	726088,20
1338	721455,47	720013,11	1386	720998,21	722712,35	1434	720560,53	724732,50	1482	721002,57	726138,07
1339	721404,23	720093,16	1387	720957,41	722777,19	1435	720571,23	724744,79	1483	721001,70	726148,94
1340	721367,09	720152,05	1388	720948,68	722785,70	1436	720573,18	724748,82	1484	720991,58	726205,08
1341	721353,68	720191,40	1389	720935,92	722804,45	1437	720586,94	724777,30	1485	720979,49	726259,93
1342	721356,31	720222,38	1390	720934,47	722812,72	1438	720594,16	724801,83	1486	720960,76	726297,78
1343	721379,74	720326,06	1391	720911,98	722850,71	1439	720589,61	724808,77	1487	720955,33	726312,86
1344	721382,37	720340,14	1392	720872,19	722911,26	1440	720620,13	724862,08	1488	720949,60	726335,66
1345	721392,59	720394,06	1393	720843,00	722956,92	1441	720626,79	724866,59	1489	720939,84	726348,65
1346	721402,40	720498,50	1394	720820,74	722991,74	1442	720636,31	724891,27	1490	720914,08	726415,35
1347	721405,84	720604,43	1395	720781,39	723048,83	1443	720655,11	724928,39	1491	720885,70	726471,21
1348	721407,11	720705,66	1396	720750,42	723085,48	1444	720657,36	724928,73	1492	720882,44	726479,59
1349	721404,70	720807,30	1397	720690,77	723168,99	1445	720658,32	724928,99	1493	720870,09	726511,26
1350	721405,22	720810,22	1398	720612,10	723280,14	1446	720663,21	724934,03	1494	720861,85	726532,42
1351	721405,77	720813,35	1399	720577,26	723315,50	1447	720680,60	724970,30	1495	720841,61	726584,39
1352	721415,56	720868,29	1400	720507,24	723372,27	1448	720702,98	725003,95	1496	720827,19	726633,90
1353	721420,14	720914,09	1401	720489,59	723396,17	1449	720710,05	725014,71	1497	720827,67	726638,80
1354	721422,86	721010,04	1402	720474,05	723423,04	1450	720709,96	725016,58	1498	720803,15	726684,98
1355	721418,45	721105,03	1403	720468,67	723434,99	1451	720751,54	725083,40	1499	720791,75	726710,98

1500	720784,91	726738,20
1501	720783,14	726745,65
1502	720780,33	726752,74
1503	720778,34	726755,22
1504	720771,14	726764,21
1505	720760,78	726803,21
1506	720749,01	726841,73
1507	720734,93	726885,80
1508	720717,25	726921,91
1509	720697,51	726973,81
1510	720684,40	727008,93
1511	720684,37	727010,03
1512	720684,25	727015,03
1513	720659,31	727083,31
1514	720648,99	727105,01
1515	720646,79	727106,34
1516	720638,93	727132,31
1517	720637,35	727136,11
1518	720628,43	727157,48
1519	720616,81	727182,10
1520	720608,71	727206,33
1521	720605,09	727207,99
1522	720593,85	727229,88
1523	720592,76	727232,16
1524	720576,63	727275,20
1525	720575,58	727275,74
1526	720574,24	727276,43
1527	720573,62	727276,75
1528	720566,05	727296,53
1529	720549,13	727322,97
1530	720544,04	727339,63
1531	720533,52	727337,78
1532	720511,91	727384,72
1533	720520,29	727390,84
1534	720515,85	727404,47
1535	720507,91	727418,46
1536	720458,37	727503,83
1537	720443,63	727538,75
1538	720432,35	727556,59
1539	720408,30	727585,23
1540	720392,83	727610,61
1541	720388,82	727613,90
1542	720387,15	727615,27
1543	720382,68	727627,56
1544	720362,85	727665,05
1545	720354,90	727683,49
1546	720343,73	727694,08
1547	720295,06	727776,97

1548	720262,61	727831,79
1549	720218,35	727906,21
1550	720193,17	727949,62
1551	720166,18	727995,19
1552	720140,71	728038,47
1553	720130,57	728055,07
1554	720131,45	728065,92
1555	720123,03	728078,82
1556	720115,76	728093,10
1557	720093,72	728124,71
1558	720038,71	728216,19
1559	720010,32	728266,65
1560	719997,45	728293,99
1561	719967,92	728307,28
1562	719910,86	728385,08
1563	719917,06	728392,88
1564	719897,12	728441,97
1565	719891,25	728458,40
1566	719862,12	728505,97
1567	719861,46	728507,69
1568	719860,02	728511,41
1569	719857,70	728517,44
1570	719855,88	728522,19
1571	719854,48	728525,83
1572	719817,48	728590,04
1573	719789,76	728634,03
1574	719789,11	728635,08
1575	719785,37	728641,12
1576	719783,85	728643,56
1577	719754,71	728654,65
1578	719748,93	728685,09
1579	719737,02	728709,63
1580	719716,48	728745,86
1581	719710,95	728753,77
1582	719702,32	728756,85
1583	719701,52	728765,13
1584	719714,04	728764,48
1585	719694,65	728800,18
1586	719683,97	728804,00
1587	719647,82	728845,79
1588	719645,68	728853,56
1589	719639,11	728857,09
1590	719636,30	728858,59
1591	719635,77	728858,88
1592	719633,00	728864,73
1593	719619,38	728879,84
1594	719604,18	728890,14
1595	719597,65	728899,71

1596	719590,94	728905,67
1597	719587,52	728908,72
1598	719586,34	728909,77
1599	719584,62	728911,30
1600	719575,41	728933,48
1601	719556,76	728956,22
1602	719539,19	728980,83
1603	719535,79	728985,61
1604	719529,83	728993,68
1605	719528,72	728995,18
1606	719521,29	729005,27
1607	719513,95	729007,14
1608	719503,92	729005,24
1609	719502,68	729006,04
1610	719487,31	729015,97
1611	719472,44	729028,48
1612	719461,74	729044,89
1613	719456,24	729061,86
1614	719449,12	729085,26
1615	719405,83	729136,87
1616	719385,31	729161,71
1617	719362,30	729189,86
1618	719347,94	729207,43
1619	719327,13	729232,88
1620	719328,01	729237,14
1621	719330,38	729248,74
1622	719317,38	729269,23
1623	719301,17	729299,31
1624	719297,50	729318,20
1625	719289,37	729320,62
1626	719280,14	729338,59
1627	719261,78	729381,33
1628	719253,03	729403,96
1629	719248,21	729417,27
1630	719243,78	729448,33
1631	719222,86	729497,92
1632	719209,42	729529,03
1633	719193,03	729570,63
1634	719158,60	729659,96
1635	719150,91	729661,65
1636	719140,75	729684,70
1637	719100,90	729784,42
1638	719085,54	729822,84
1639	719067,86	729870,22
1640	719056,59	729903,74
1641	719055,07	729911,59
1642	719051,32	729930,98
1643	719040,55	730000,35

1644	719039,45	730021,39
1645	719037,20	730057,64
1646	719037,30	730076,11
1647	719051,99	730187,85
1648	719063,83	730238,21
1649	719079,88	730282,29
1650	719077,74	730290,87
1651	719088,39	730317,15
1652	719093,33	730329,36
1653	719124,62	730385,24
1654	719162,10	730441,38
1655	719172,15	730440,28
1656	719221,78	730506,36
1657	719281,41	730586,99
1658	719284,84	730605,56
1659	719309,21	730639,20
1660	719308,66	730644,86
1661	719319,35	730675,30
1662	719321,69	730685,64
1663	719327,31	730710,51
1664	719361,97	730714,95
1665	719453,17	730838,65
1666	719456,23	730842,60
1667	719485,32	730881,80
1668	719489,43	730894,10
1669	719491,25	730899,11
1670	719497,82	730933,93
1671	719501,02	730934,42
1672	719503,87	730939,78
1673	719511,48	730949,64
1674	719542,73	730983,68
1675	719569,68	731011,66
1676	719556,62	731022,30
1677	719589,28	731065,19
1678	719595,61	731067,19
1679	719610,50	731087,72
1680	719612,63	731095,44
1681	719615,68	731106,52
1682	719628,65	731126,57
1683	719685,55	731181,02
1684	719703,64	731186,80
1685	719708,84	731187,19
1686	719715,33	731192,97
1687	719733,63	731218,93
1688	719738,89	731225,52
1689	719757,63	731248,95
1690	719786,01	731277,83
1691	719816,88	731311,03

1692	719822,34	731318,06	1740	720594,69	733677,45	1788	720748,87	735772,99	1836	721330,89	737197,69
1693	719846,38	731349,06	1741	720607,44	734047,89	1789	720775,16	735803,45	1837	721285,81	737302,89
1694	719855,75	731361,12	1742	720607,47	734061,98	1790	720855,28	735873,72	1838	721255,43	737344,19
1695	719864,83	731369,99	1743	720608,42	734557,97	1791	720890,91	735904,69	1839	721235,59	737383,43
1696	719888,27	731402,17	1744	720600,24	734561,68	1792	720899,25	735915,66	1840	721180,97	737448,06
1697	719925,09	731454,07	1745	720600,29	734624,56	1793	720888,73	735939,99	1841	721159,33	737468,67
1698	719936,41	731470,01	1746	720598,25	734679,11	1794	720895,24	735947,82	1842	721119,77	737527,66
1699	719940,43	731475,67	1747	720589,67	734742,62	1795	720908,06	735957,66	1843	721041,30	737591,23
1700	719957,60	731497,48	1748	720587,07	734761,86	1796	720945,77	736000,82	1844	721010,66	737618,68
1701	719960,22	731500,81	1749	720579,85	734772,67	1797	721012,83	736055,93	1845	720951,83	737673,82
1702	719979,50	731525,31	1750	720576,25	734781,64	1798	721019,80	736059,07	1846	720946,14	737679,15
1703	719989,43	731535,10	1751	720574,64	734799,15	1799	721027,65	736068,06	1847	720852,34	737764,85
1704	720017,57	731583,12	1752	720580,55	734801,59	1800	721036,54	736047,08	1848	720852,11	737765,81
1705	720025,88	731592,90	1753	720593,96	734807,15	1801	721039,45	736040,24	1849	720851,15	737769,76
1706	720083,28	731682,67	1754	720595,32	734815,22	1802	721042,81	736032,30	1850	720850,89	737770,84
1707	720091,08	731707,70	1755	720599,33	734836,44	1803	721084,02	736063,77	1851	720822,29	737907,80
1708	720112,53	731751,07	1756	720600,96	734844,60	1804	721092,64	736071,52	1852	720821,57	737910,95
1709	720150,58	731844,40	1757	720603,26	734854,48	1805	721110,99	736087,98	1853	720820,34	737916,33
1710	720156,08	731858,76	1758	720601,85	734868,43	1806	721130,62	736105,60	1854	720819,02	737918,17
1711	720161,88	731872,74	1759	720601,05	734888,73	1807	721157,35	736136,62	1855	720812,75	737926,96
1712	720178,07	731911,07	1760	720602,27	734908,56	1808	721196,00	736171,98	1856	720814,37	737939,80
1713	720199,96	731957,42	1761	720591,17	734977,46	1809	721228,69	736204,15	1857	720799,81	737961,72
1714	720218,58	732012,11	1762	720589,03	735005,87	1810	721240,85	736210,27	1858	720811,47	737989,55
1715	720234,33	732045,46	1763	720588,81	735026,88	1811	721307,87	736272,10	1859	720800,29	738104,99
1716	720239,23	732055,85	1764	720590,81	735039,01	1812	721338,20	736310,12	1860	720809,72	738180,95
1717	720260,90	732102,75	1765	720588,54	735100,51	1813	721360,41	736345,82	1861	720818,42	738207,49
1718	720267,22	732126,00	1766	720591,96	735114,06	1814	721335,82	736333,12	1862	720829,91	738238,01
1719	720281,79	732163,14	1767	720588,31	735137,59	1815	721346,10	736346,13	1863	720845,68	738287,54
1720	720286,93	732173,73	1768	720585,67	735158,31	1816	721351,01	736367,58	1864	720854,49	738315,20
1721	720311,86	732234,90	1769	720582,92	735196,67	1817	721343,05	736377,59	1865	720938,48	738442,48
1722	720325,95	732272,36	1770	720587,74	735225,66	1818	721347,99	736389,69	1866	720959,12	738485,94
1723	720335,25	732296,59	1771	720589,76	735282,95	1819	721390,81	736488,14	1867	720965,25	738510,29
1724	720388,50	732440,29	1772	720585,97	735310,98	1820	721386,88	736524,23	1868	721013,53	738581,07
1725	720457,74	732600,16	1773	720584,75	735373,41	1821	721387,55	736726,37	1869	721033,00	738609,32
1726	720492,13	732678,73	1774	720583,46	735383,49	1822	721387,63	736743,06	1870	721063,00	738652,87
1727	720506,03	732700,15	1775	720582,01	735408,82	1823	721394,68	736799,48	1871	721181,53	738874,90
1728	720505,22	732738,07	1776	720574,95	735449,51	1824	721391,20	736818,36	1872	721222,99	738930,04
1729	720506,15	732760,81	1777	720571,99	735466,23	1825	721382,11	736940,10	1873	721244,85	738969,28
1730	720512,49	732803,49	1778	720566,42	735497,76	1826	721381,20	736955,82	1874	721256,92	738996,71
1731	720510,30	732837,93	1779	720595,22	735570,27	1827	721383,38	736994,48	1875	721275,50	739042,59
1732	720518,86	732846,25	1780	720605,26	735597,77	1828	721382,65	737011,67	1876	721278,16	739055,67
1733	720543,54	732911,90	1781	720621,53	735633,39	1829	721365,19	737053,75	1877	721279,91	739062,24
1734	720545,75	733011,63	1782	720638,32	735660,59	1830	721356,37	737079,87	1878	721279,27	739068,30
1735	720551,60	733051,39	1783	720649,48	735678,70	1831	721355,52	737088,36	1879	721270,34	739154,75
1736	720552,48	733057,31	1784	720660,40	735696,39	1832	721358,14	737113,44	1880	721273,21	739166,69
1737	720565,46	733056,64	1785	720681,86	735718,13	1833	721354,15	737117,66	1881	721274,07	739177,66
1738	720565,80	733064,25	1786	720704,64	735732,21	1834	721341,33	737181,80	1882	721275,52	739196,15
1739	720589,21	733590,10	1787	720728,76	735751,43	1835	721332,35	737198,68	1883	721276,74	739211,75

2268	727215,58	740224,82
2269	727146,88	740251,83
2270	727150,60	740263,80
2271	727148,57	740267,59
2272	727127,61	740306,64
2273	727107,64	740330,15
2274	727104,42	740340,24
2275	727105,61	740349,47
2276	727115,43	740370,77
2277	727121,54	740379,78
2278	727126,21	740380,10
2279	727149,58	740394,43
2280	727191,33	740429,06
2281	727195,82	740435,35
2282	727202,16	740447,13
2283	727206,74	740465,68
2284	727207,03	740472,14
2285	727206,88	740499,51
2286	727211,21	740527,29
2287	727208,35	740531,49
2288	727203,69	740541,91
2289	727202,05	740545,72
2290	727179,13	740597,48
2291	727142,02	740653,76
2292	727143,74	740655,33
2293	727143,06	740661,34
2294	727128,68	740687,20
2295	727124,10	740717,20
2296	727123,75	740718,71
2297	727106,24	740907,05
2298	727106,12	740908,35
2299	727106,02	740909,37
2300	727104,64	740924,61
2301	727103,08	740931,64
2302	727093,84	740967,12
2303	727085,49	740984,99
2304	727076,35	741004,82
2305	727062,75	741033,49
2306	727062,07	741035,26
2307	727051,83	741050,06
2308	727042,71	741059,48
2309	727031,83	741070,37
2310	727028,24	741074,19
2311	727019,19	741083,62
2312	727001,03	741101,09
2313	726975,66	741124,67
2314	726965,77	741136,27
2315	726957,58	741146,75

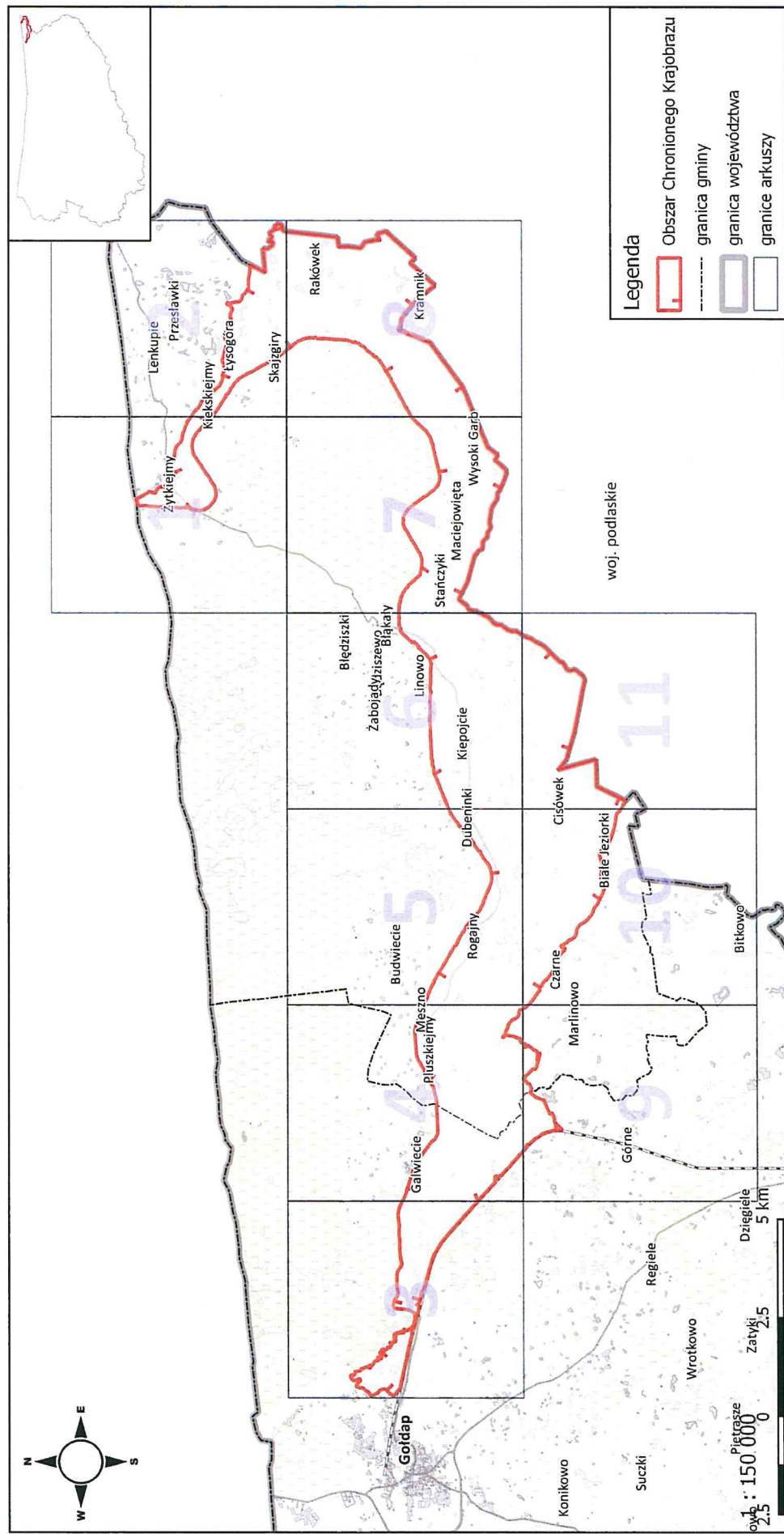
2316	726944,10	741165,46
2317	726939,82	741173,85
2318	726935,79	741181,17
2319	726928,38	741199,37
2320	726923,29	741216,85
2321	726922,11	741222,15
2322	726918,78	741237,47
2323	726915,82	741259,10
2324	726910,03	741307,99
2325	726905,01	741338,69
2326	726897,98	741367,60
2327	726891,12	741387,28
2328	726878,77	741410,51
2329	726781,75	741660,55
2330	726780,66	741663,34
2331	726777,78	741670,81
2332	726701,28	741770,56
2333	726693,87	741780,23
2334	726679,70	741801,00
2335	726669,98	741814,52
2336	726661,07	741825,48
2337	726649,18	741843,39
2338	726625,63	741877,89
2339	726610,28	741902,35
2340	726597,47	741923,34
2341	726582,37	741945,60
2342	726553,31	741972,92
2343	726518,94	742005,24
2344	726515,29	742008,68
2345	726499,56	742023,47
2346	726466,09	742070,53
2347	726442,43	742124,81
2348	726440,78	742129,53
2349	726419,61	742175,78
2350	726380,03	742230,90
2351	726306,07	742288,23
2352	726077,15	742477,56
2353	726009,12	742533,83
2354	725967,48	742571,27
2355	725947,09	742601,40
2356	725935,88	742617,96
2357	725932,85	742623,58
2358	725927,81	742632,93
2359	725904,36	742676,42
2360	725879,06	742765,20
2361	725863,74	742787,13
2362	725874,27	742808,08
2363	725885,48	742835,07

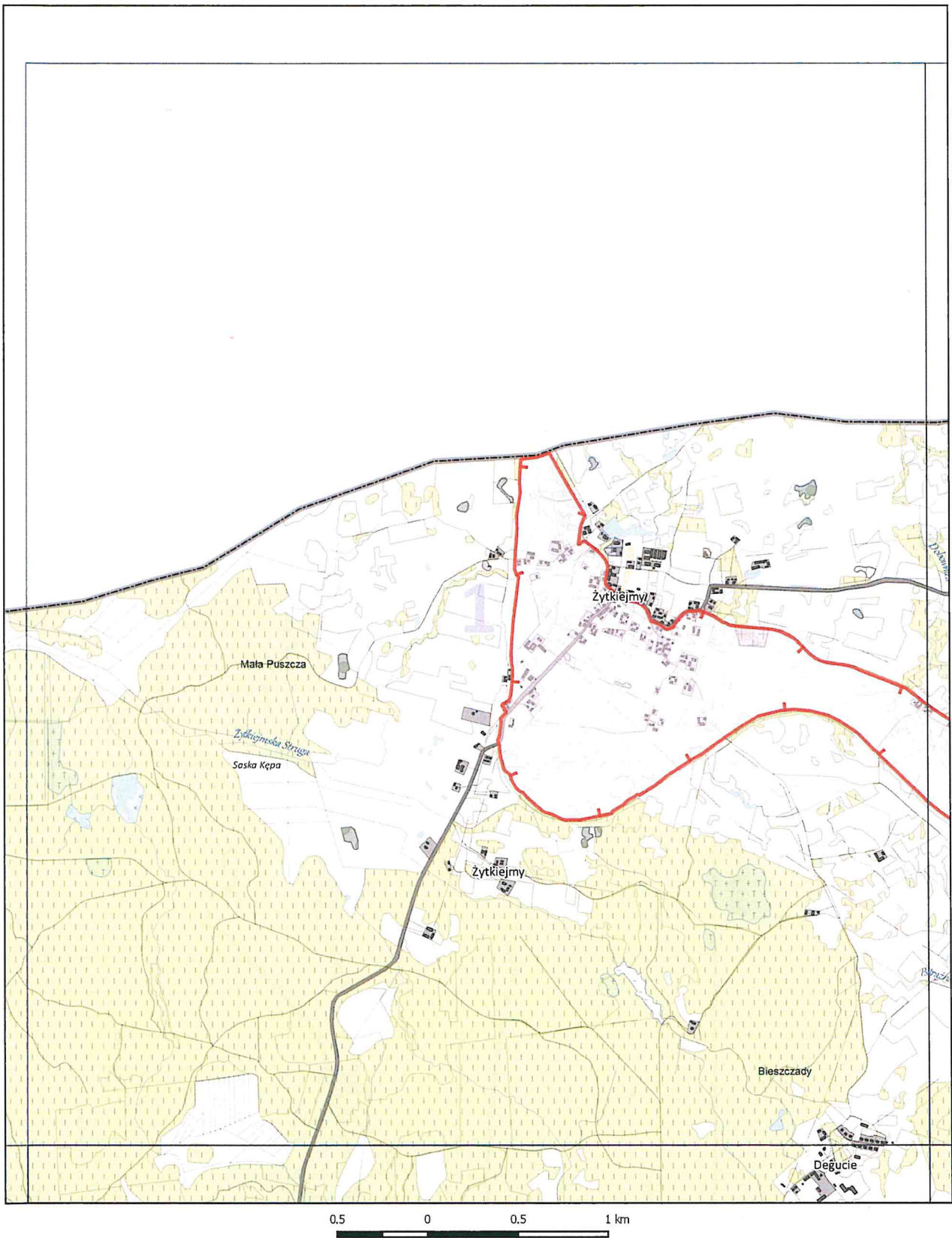
2364	725858,61	742913,89
2365	725846,67	742948,92
2366	725835,58	742955,20
2367	725842,57	742995,55
2368	725835,60	743060,07
2369	725836,65	743105,01
2370	725884,71	743198,72
2371	725890,14	743209,30
2372	725885,02	743257,25
2373	725857,33	743306,28
2374	725846,14	743372,63
2375	725838,99	743414,94
2376	725812,57	743492,20
2377	725800,02	743528,86
2378	725790,79	743578,29
2379	725772,62	743612,51
2380	725763,00	743637,95
2381	725764,93	743673,21
2382	725769,41	743689,02
2383	725771,41	743693,46
2384	725773,21	743697,49
2385	725792,58	743740,61
2386	725810,97	743787,98
2387	725820,90	743858,49
2388	725822,56	743870,37
2389	725820,73	743897,65
2390	725774,45	743995,32
2391	725768,25	744008,42
2392	725754,63	744021,02
2393	725725,06	744048,35
2394	725688,35	744064,12
2395	725661,38	744079,44
2396	725641,25	744101,27
2397	725647,10	744105,47
2398	725640,48	744119,42
2399	725627,46	744116,23
2400	725644,44	744171,80
2401	725650,18	744227,02
2402	725650,56	744249,93
2403	725662,09	744294,94
2404	725665,92	744305,40
2405	725671,98	744323,80
2406	725680,74	744346,01
2407	725679,05	744413,61
2408	725675,60	744429,73
2409	725667,03	744442,31
2410	725645,49	744478,46
2411	725628,89	744543,94

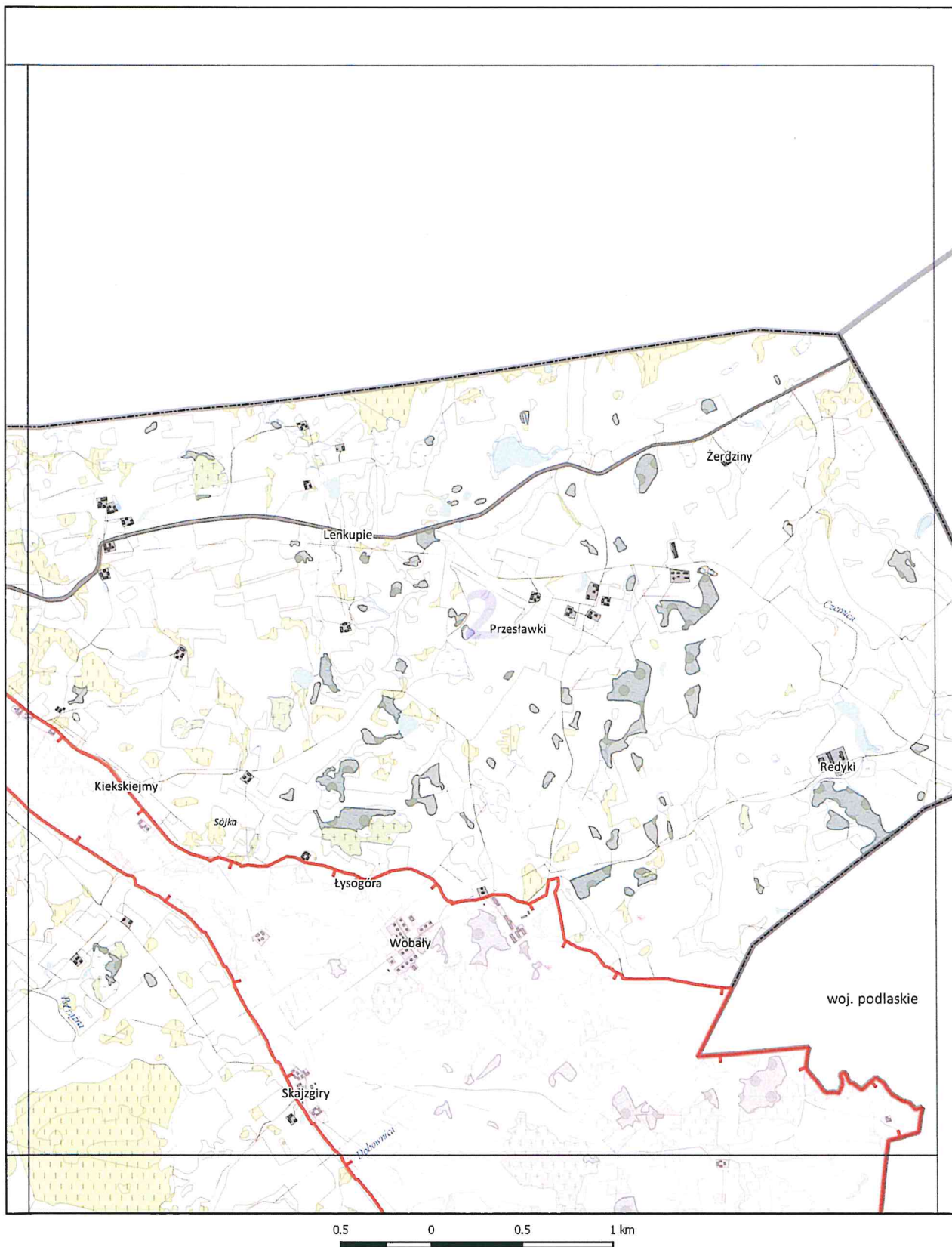
2412	725679,38	744638,87
2413	725758,81	744651,40
2414	725764,27	744670,00
2415	725773,50	744703,84
2416	725733,54	744706,20
2417	725692,40	744686,23
2418	725633,36	744700,32
2419	725623,82	744704,42
2420	725429,26	744739,30
2421	725383,95	744818,15
2422	725372,75	744872,67
2423	725351,01	744910,78
2424	725285,06	744960,27
2425	725288,22	744965,28
2426	725285,75	744967,23
2427	725283,72	744969,10
2428	725274,04	744991,78
2429	725269,86	745002,52
2430	725261,85	745002,69
2431	725250,39	745027,02

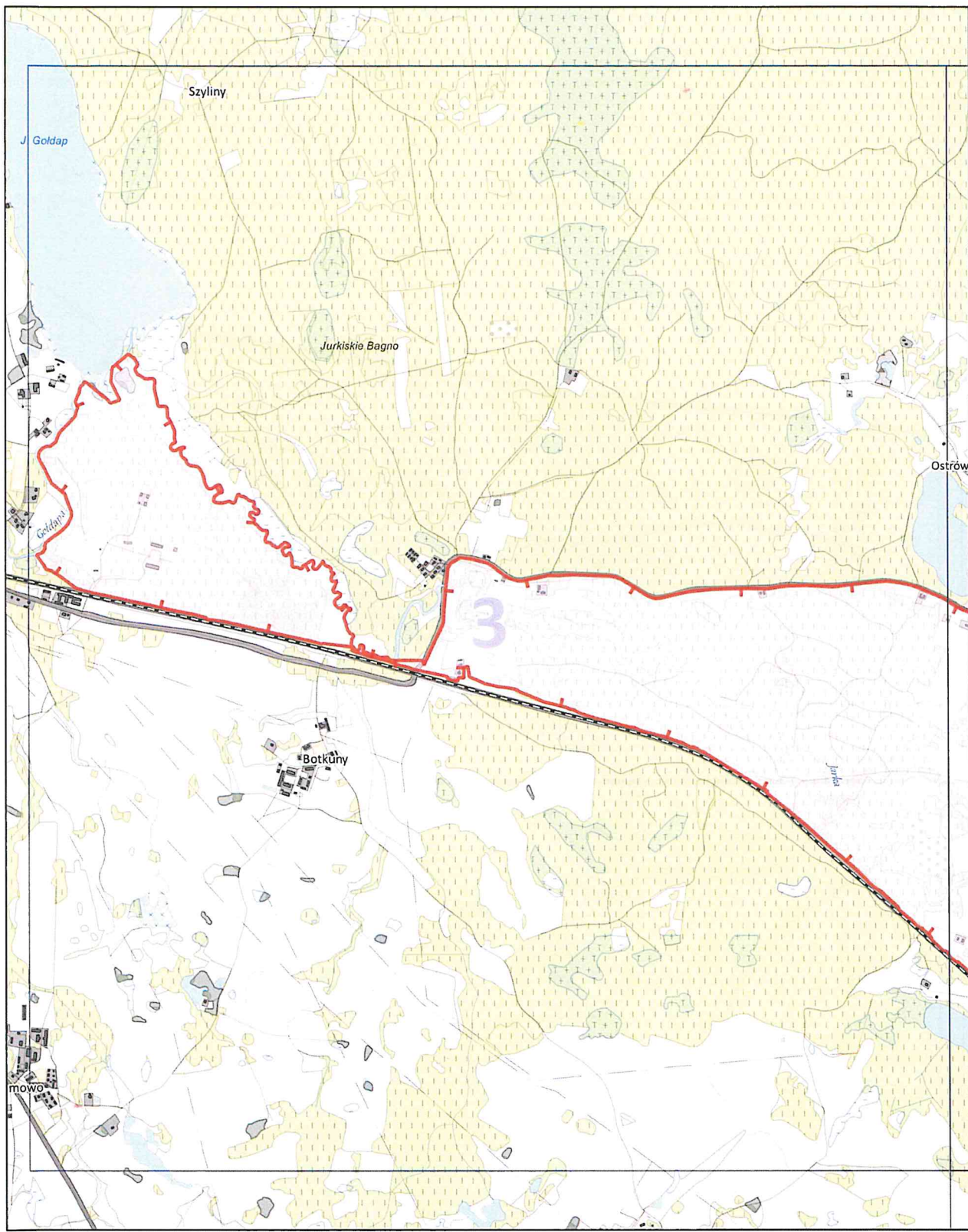
Załącznik Nr 2 do uchwały Nr
Sejmiku Województwa Warmińsko-Mazurskiego
z dnia 2022 r.

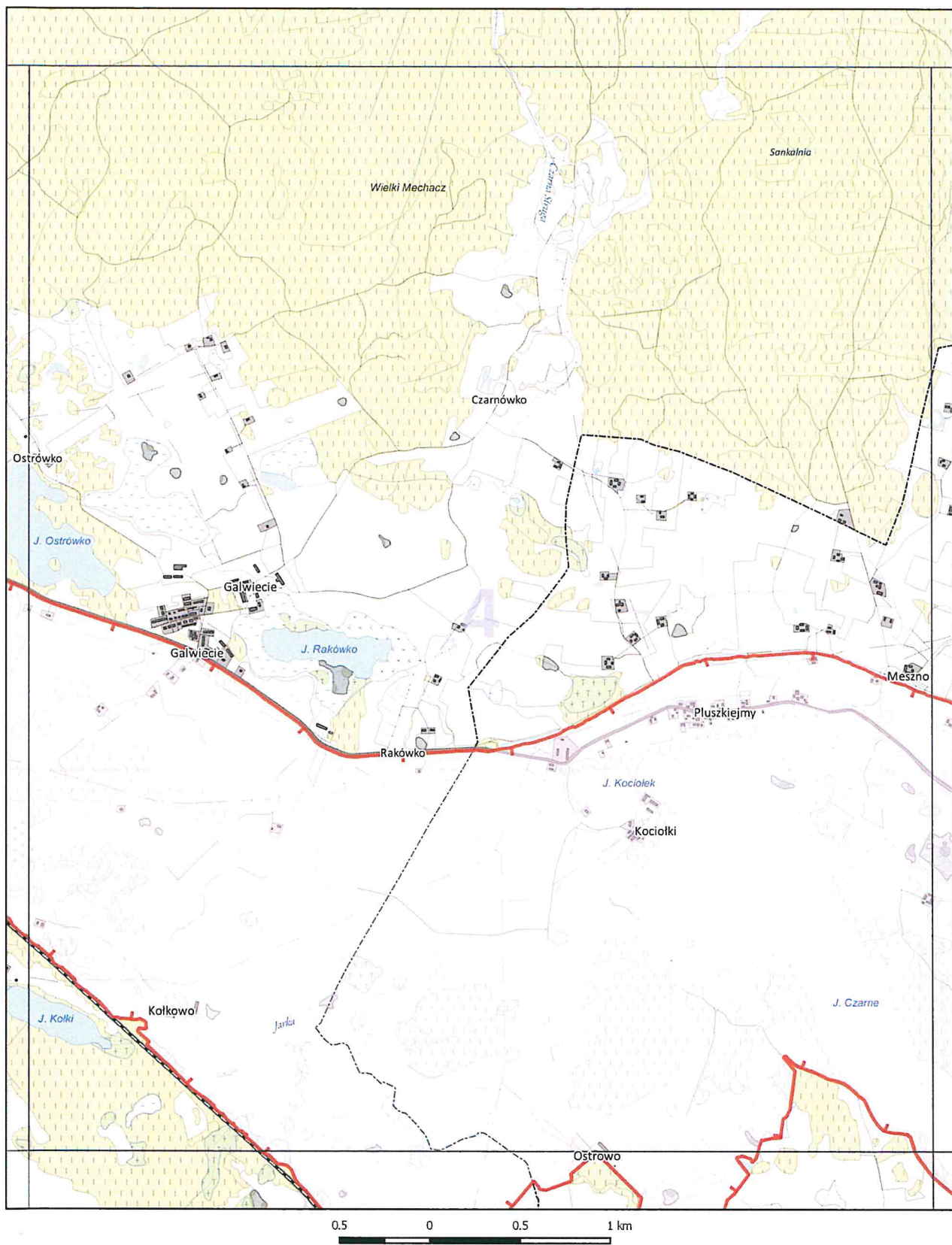
Mapa pogładowa Obszaru Chronionego Krajobrazu Puszczy Rominckiej

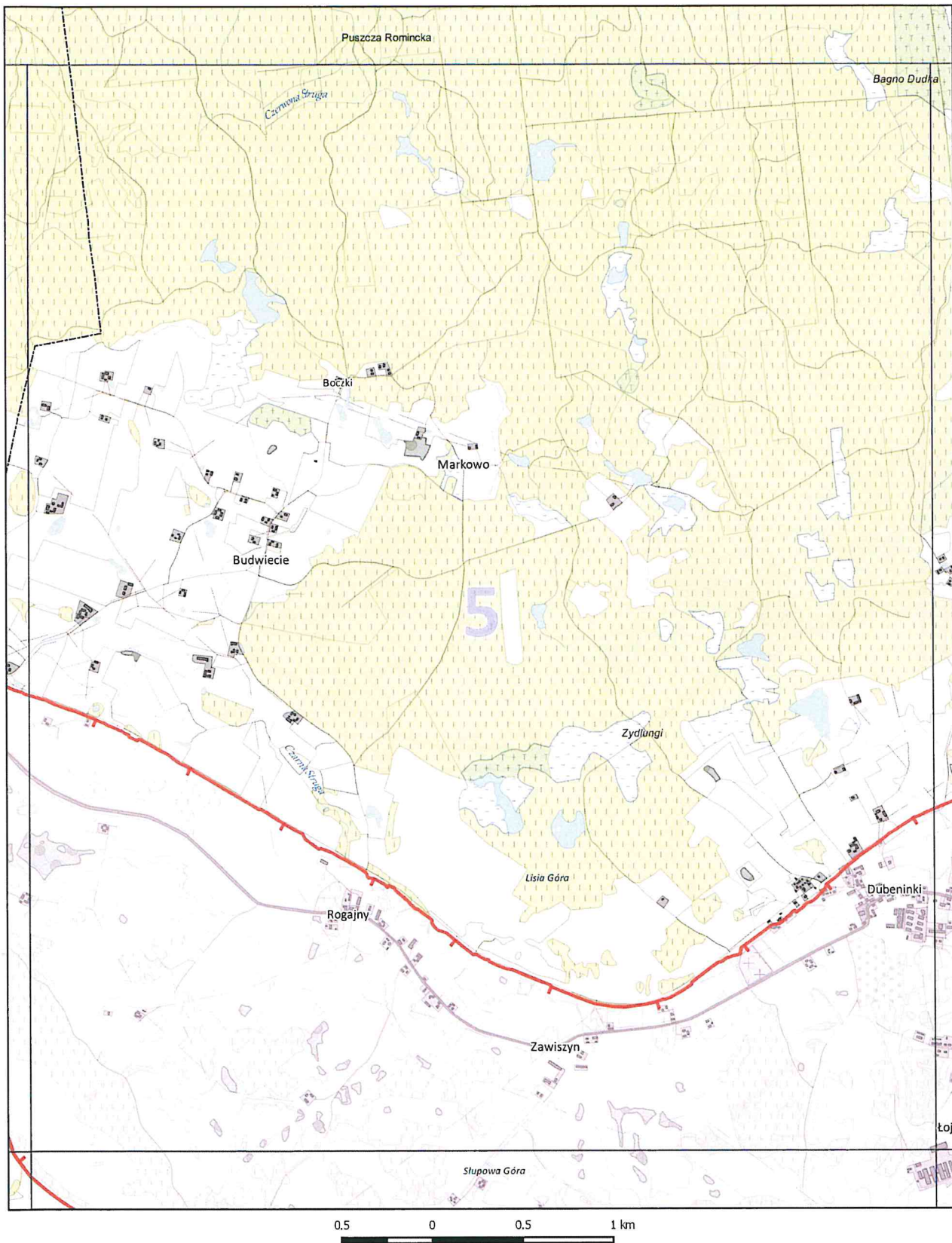


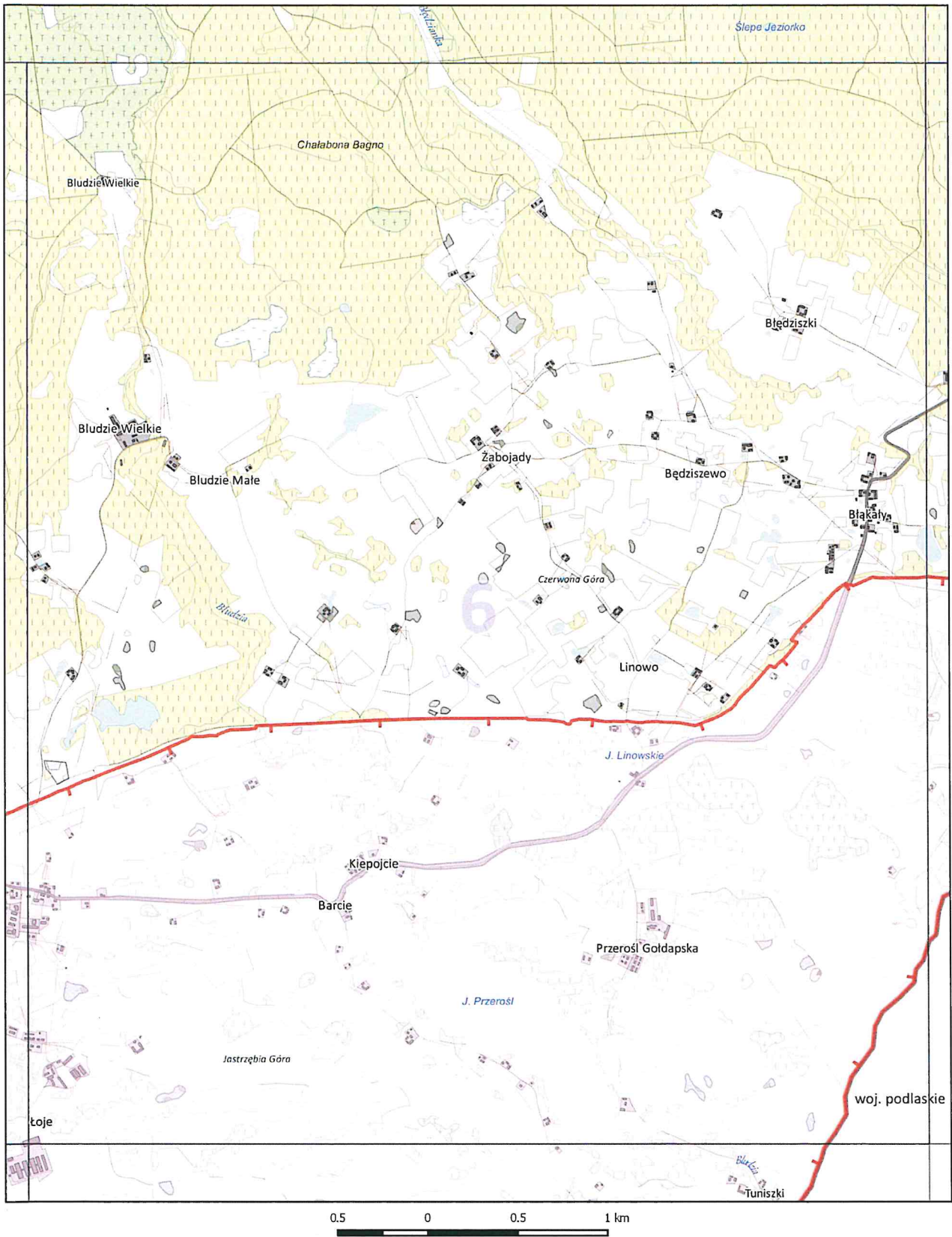


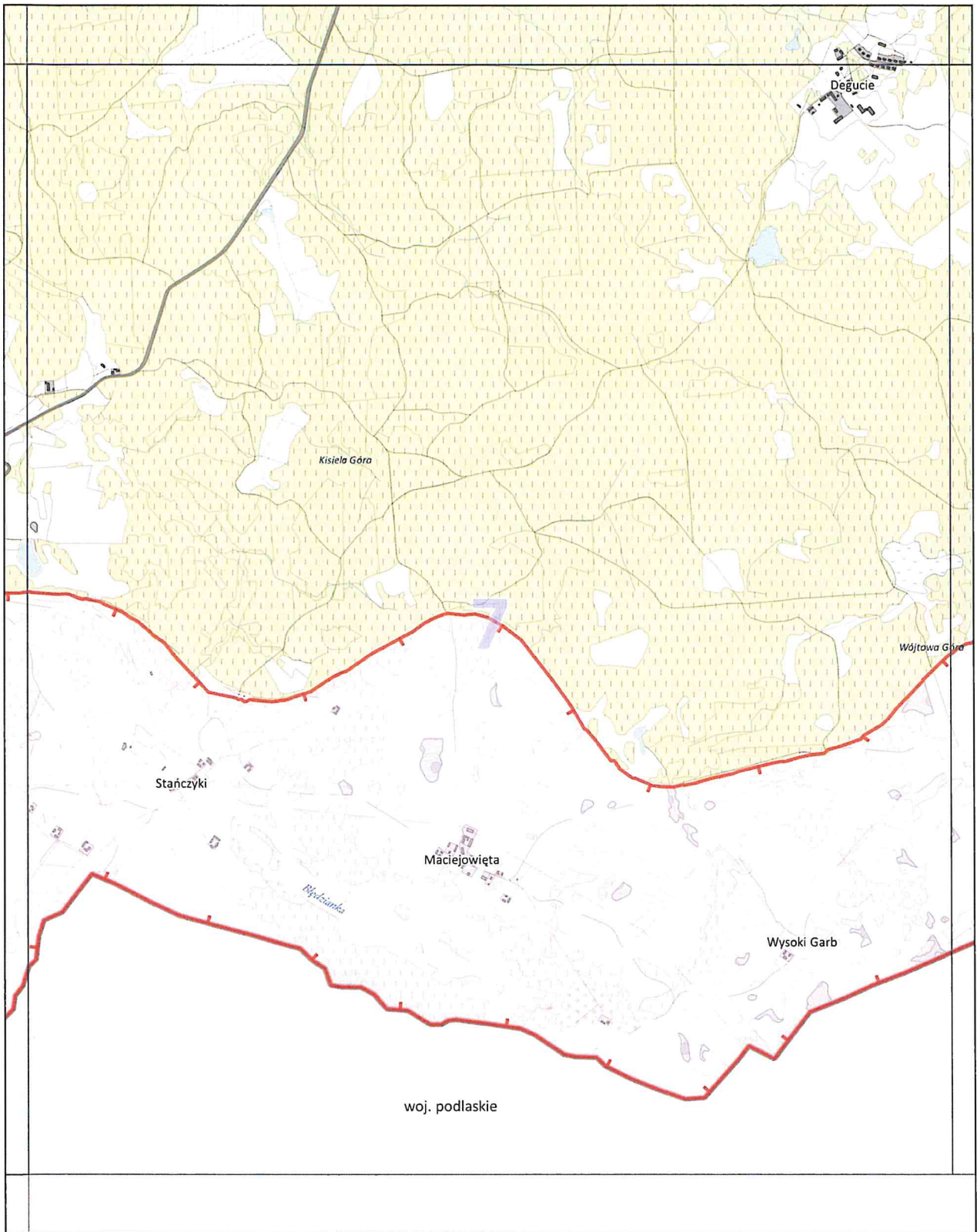


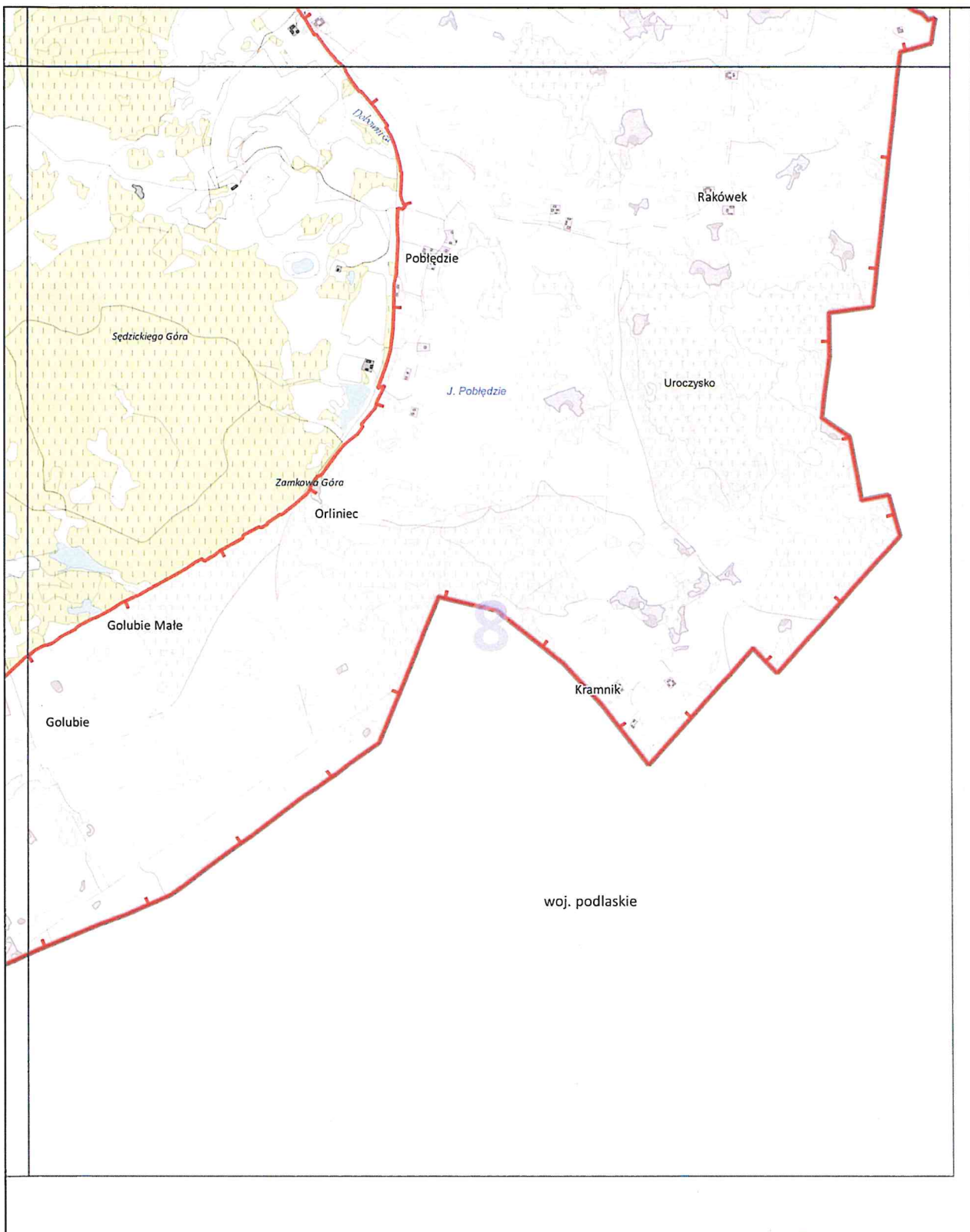


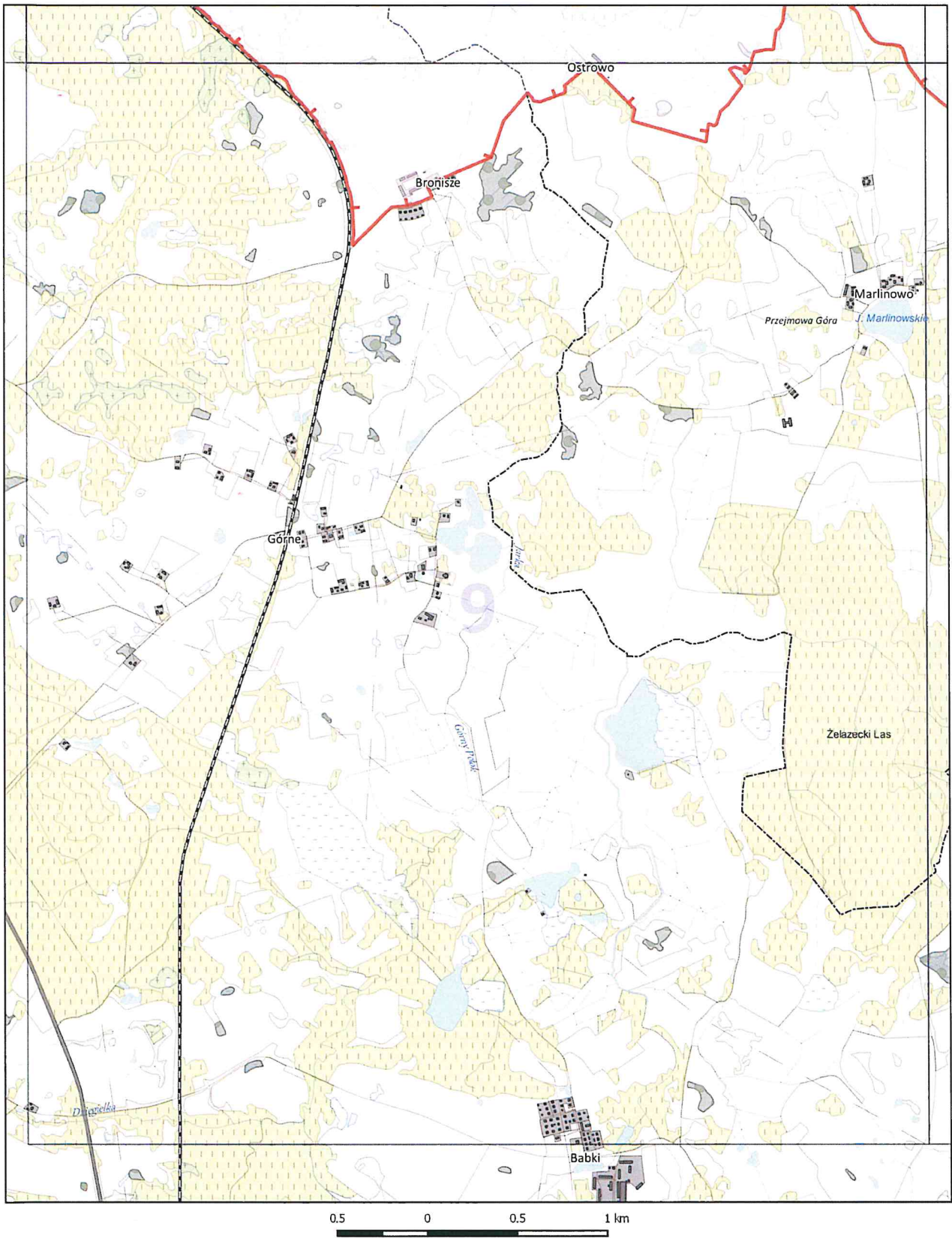


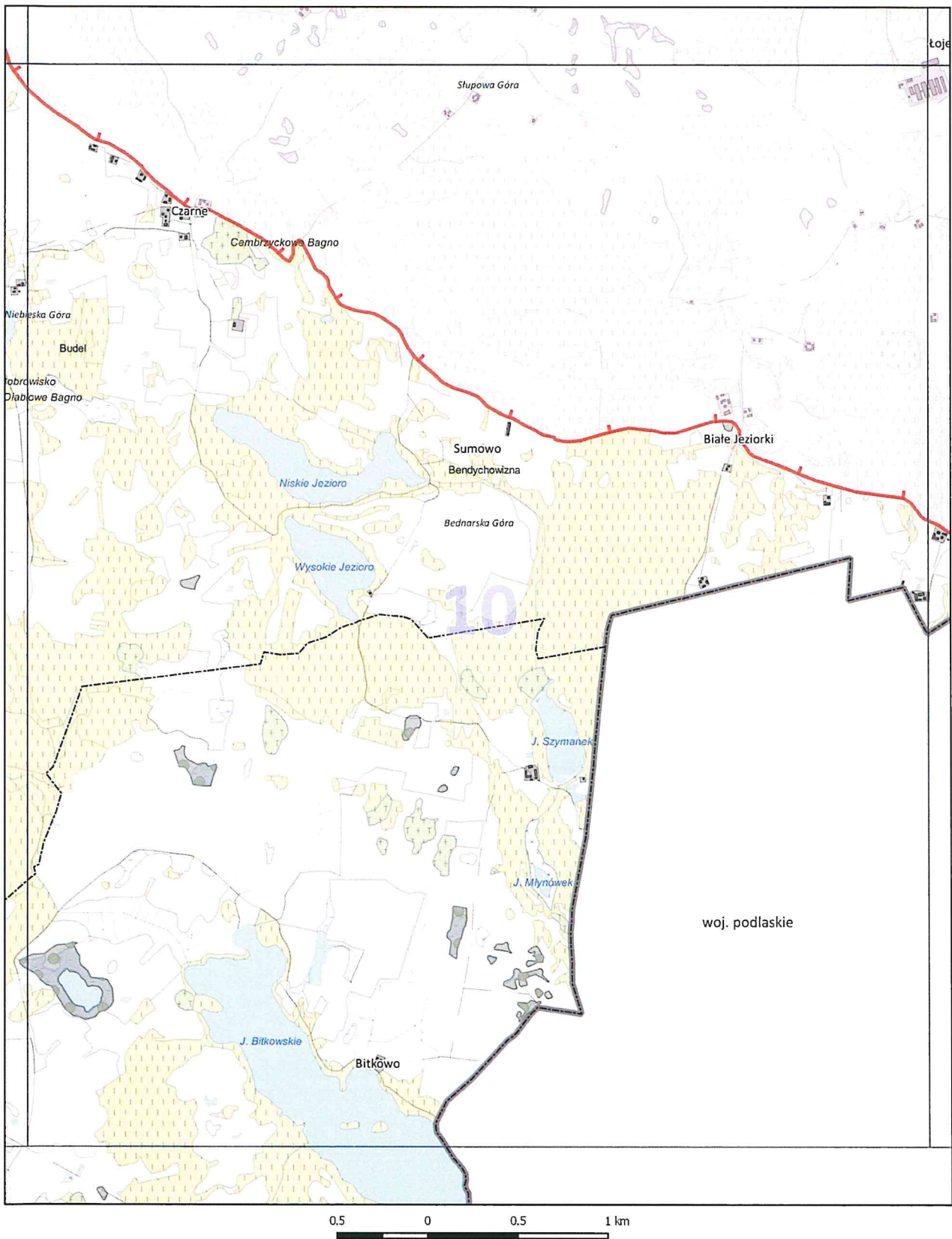


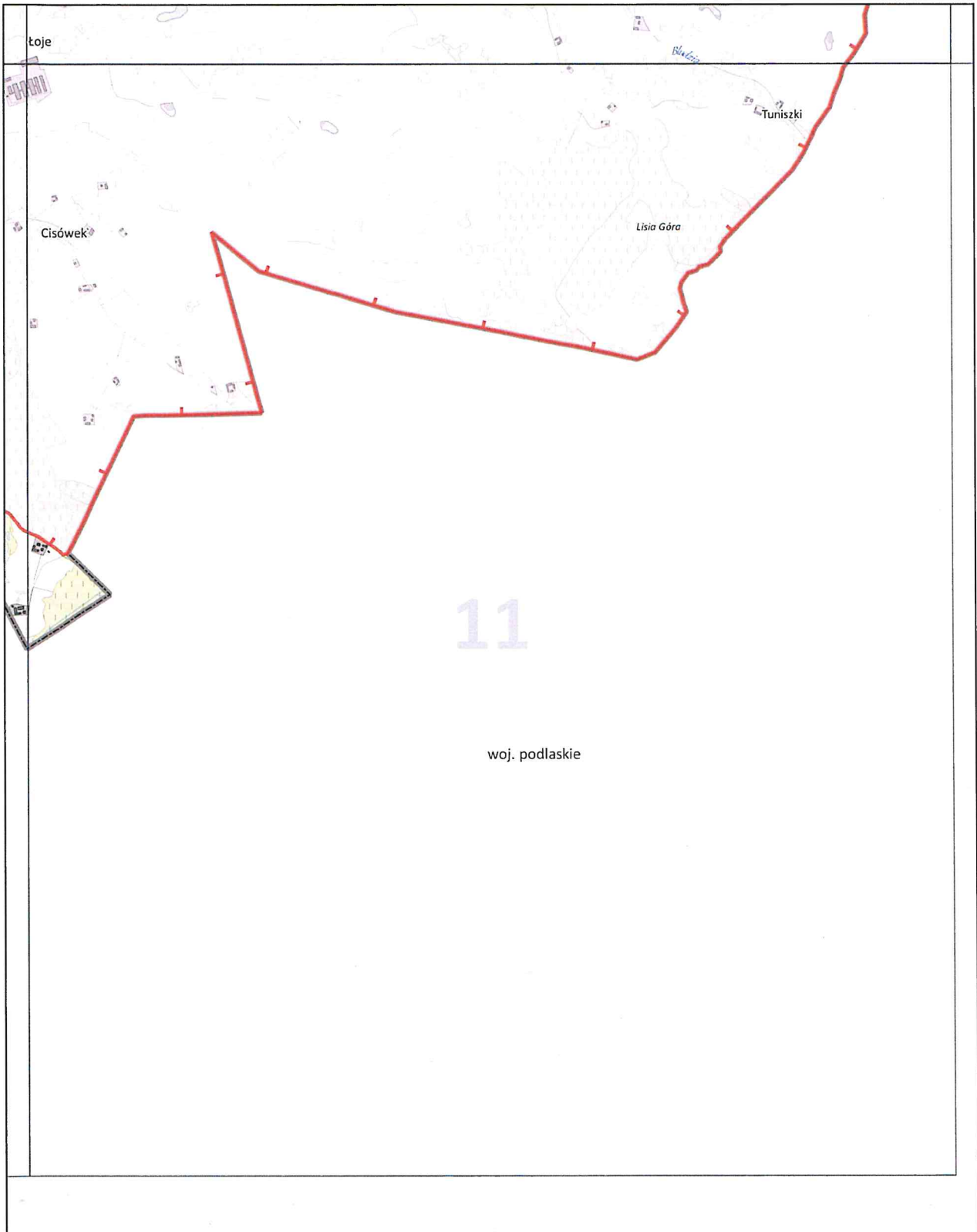












Uzasadnienie

Obszar Chronionego Krajobrazu Puszczy Rominckiej położony jest w północno-wschodniej części województwa warmińsko-mazurskiego, w powiecie gołdapskim, na terenie gmin Dubeninki i Gołdap. Powierzchnia całkowita Obszaru wynosi 7677,75 ha. Zdecydowana większość Obszaru znajduje się w mezoregionach: Pojezierza Zachodniosuwalskiego i Pojezierza Wschodniosuwalskiego, jedynie niewielkie fragmenty leżą w mezoregionach: Puszczy Rominckiej i Wzgórz Szeskich. Obszar Chronionego Krajobrazu Puszczy Rominckiej odznacza się wysokimi walorami krajobrazowymi i mało przekształconym środowiskiem. Urozmaicona, polodowcowa rzeźba terenu ukształtowana została głównie przez zlodowacenie bałtyckie. Występują tu różnorodne formy polodowcowe: kemy, moreny czołowe, moreny martwego lodu, sandry, rynny lodowcowe i zagłębienia wytopiskowe. Obszar Chronionego Krajobrazu Puszczy Rominckiej obejmuje zróżnicowane ekosystemy, w tym m.in. użytki rolne zajmujące 69% jego powierzchni, ekosystemy leśne 17,5% i wodne 5%. Na terenie Obszaru w znacznej mierze zachowany jest tradycyjny, mozaikowaty krajobraz rolniczy, z licznymi śródpolnymi zadrzewieniami i zakrzewieniami, przydrożnymi alejami oraz terenami podmokłymi i niewielkimi zbiornikami wodnymi, co sprzyja różnorodności biologicznej terenów rolniczych. Na terenie Obszaru położone są jeziora wytopiskowe: Poblędzie, Tobellus Mały i Duży oraz rynnowe jeziora: Czarne i Przerośl. Obszar przecinają doliny niewielkich rzek, miejscami z wartkim nurtem i kamienistym dnem niczym górskie potoki. Główne rzeki to Błędzianka, płynąca na tym odcinku w głębokiej rynnie polodowcowej oraz Jarka, Bludzia i Żytkiejmska Struga. Duże zróżnicowanie siedliskowe Obszaru, stosunkowo niewielka gęstość zaludnienia i bliskość dużego kompleksu leśnego Puszczy Rominckiej sprzyjają bogactwu fauny i flory. Na terenie Obszaru stwierdzono stanowiska rzadkich, zagrożonych i chronionych gatunków roślin naczyniowych, m.in. turzycy skąpokwiatowej, bagnicy torfowej, pływacza średniego i naparstnicy zwyczajnej. W wodach jeziora Poblędzie występuje rzadki w Polsce i objęty ochroną gatunkową grąziel drobny - roślina wodna uznawana za relikw glacialny. Obszar Chronionego Krajobrazu Puszczy Rominckiej jest też miejscem występowania wielu gatunków zwierząt chronionych na mocy polskiego i europejskiego prawa. Występują tu gatunki wymienione w Załączniku II Dyrektywy Siedliskowej, m.in. kumak nizinny, mopek zachodni i bóbr europejski. Zaobserwować można również gatunki ptaków wymienione w załączniku I Dyrektywy Ptasiej, m.in. błotniaka stawowego, orlika krzykliwego, gąsiora, żurawia i dzięcioła czarnego. Obszar obejmuje szczególnie cenny przyrodniczo teren rezerwatu przyrody „Uroczysko Kramnik”. Bagienne lasy i torfowiska rezerwatu stanowią ostoję rzadkich i zagrożonych gatunków roślin i zwierząt, w tym maliny moroszkii, rosiczki okrągłolistnej, żłobika koralowego, dzięcioła białogrzbietego i szlaczkonii torfowca. Kolejny cenny fragment Obszaru to rezerwat przyrody „Czarcia Kępa”, z dobrze zachowanymi grądami zboczowymi i stanowiskami dzwonka szerokolistnego, paprotnika kolczystego i podkolana zielonawego. Obszar Chronionego Krajobrazu Puszczy Rominckiej graniczy z obszarem Natura 2000 „Puszcza Romincka” (PLH280005) i Parkiem Krajobrazowym Puszczy Rominckiej, którego otulina niemal w całości pokrywa się z granicami Obszaru.

Na podstawie art. 23 ust. 2 ustawy z dnia 16 kwietnia 2004 r. *o ochronie przyrody* (Dz. U. z 2022 r. poz. 916, z późn. zm.) Sejmik Województwa wyznacza obszar chronionego krajobrazu, określa jego nazwę, położenie, sprawującego nadzór, ustalenia dotyczące czynnej ochrony ekosystemów oraz zakazy właściwe dla danego obszaru chronionego krajobrazu lub jego części, wybrane spośród zakazów wymienionych w art. 24 ust. 1, wynikające z potrzeb jego ochrony.

Ze względu na zmianę przepisów ustawy *o ochronie przyrody* na skutek wejścia w życie ustawy z dnia 24 kwietnia 2015 r. *o zmianie niektórych ustaw w związku ze wzmocnieniem narzędzi ochrony krajobrazu* (Dz. U. z 2015 r. poz. 774, z późn. zm.) konieczne było dostosowanie do tych zmian zapisów Rozporządzenia Nr 30 Wojewody Warmińsko-Mazurskiego z dnia 23 kwietnia 2008 r. *w sprawie Obszaru Chronionego Krajobrazu Puszczy Rominckiej* (Dz. Urz. Woj. Warm.-Maz. Nr 70, poz. 1346). Niniejszy projekt uchwały bazuje na treści wspomnianego Rozporządzenia aktualizując je o zapisy wynikające z obecnego brzmienia ustawy *o ochronie przyrody* (Dz. U. z 2022 r. poz. 916, z późn. zm.).

Załączony projekt Uchwały zawiera również dodatkowe zapisy stanowiące o nowych odstępstwach od zakazów umożliwiające m.in.: budowę nowych obiektów budowlanych w pasie szerokości 100 m od innych niż rzeki cieków naturalnych, budowę ścieżek rowerowych i ciągów pieszych, zagospodarowanie

terenów zieleni w granicach administracyjnych miast oraz likwidację zadrzewień śródpolnych, przydrożnych i nadwodnych, na potrzeby wykonalności decyzji o warunkach zabudowy oraz inwestycji ujętych w miejscowych planach zagospodarowania przestrzennego. Ponadto projekt utrzymuje dotychczasową możliwość uzupełnień zabudowy pod warunkiem wyznaczenia nieprzekraczalnej linii zabudowy od brzegów zgodnie z linią występującą na działkach przyległych.

Zgodnie bowiem z art. 23 ust. 2 w zw. z art. 24 ust. 1 ustawy *o ochronie przyrody* (Dz. U. z 2022 r. poz. 916, z późn. zm.) Sejmik województwa może wprowadzić na terenie obszaru chronionego krajobrazu zakazy wynikające z potrzeb jego ochrony. Przy czym wskazany organ jest również władny do ustanowienia odstępstw od wprowadzanych na danym terenie chronionym ograniczeń, co znajduje odzwierciedlenie w orzecznictwie Naczelnego Sądu Administracyjnego. W uzasadnieniu wyroku tego Sądu z dnia 19 sierpnia 2015 r., sygn. akt II OSK 3099/13, LEX nr 1995228, wyrażony został pogląd, że Sejmik Województwa jest uprawniony do modyfikacji zakazów wymienionych art. 24 ust. 1 ustawy *o ochronie przyrody*. Jednocześnie w orzeczeniu tym Sąd wskazał, że ww. przepis zawiera wprawdzie zamknięty katalog zakazów, jednakże nakazy te mogą, lecz nie muszą być wprowadzone uchwałą na obszarze chronionego krajobrazu. To od oceny właściwego organu tj. sejmiku województwa, zależy które zakazy i w jakim zakresie należy wprowadzić dla danego obszaru chronionego krajobrazu lub jego części. Ponadto w przywołanym wyroku zaznaczono, że brak możliwości ograniczenia zakazu naruszałaby przepis art. 31 Konstytucji poprzez nadmierną ochronę jednego dobra kosztem innych dóbr, w tym własności i wolności gospodarczej.

Za dopuszczalnością wprowadzenia odstępstw od zakazów obowiązujących na terenach obszarów chronionych przyrodniczo Naczelny Sąd Administracyjny opowiedział się również w wyrokach z dnia 25 września 2012 r., sygn. akt II OSK 2091/11, LEX nr 1251908 oraz z dnia 15 lipca 2016 r., sygn. akt II OSK 2809/14, LEX nr 2102247, w których stwierdził, iż „Zważywszy, że to organ ustanawiający obszar chronionego krajobrazu decyduje, czy i które ustawowe zakazy wprowadzić na danym obszarze, organ wprowadzając dany zakaz może określić sytuacje w których dany zakaz nie będzie miał zastosowania“.

Rolą Samorządu Województwa przy wprowadzaniu zakazów na terenach obszarów chronionego krajobrazu jest uwzględnianie zasady proporcjonalności wynikającej z art. 31 ust. 3 Konstytucji Rzeczypospolitej Polskiej (Dz. U. z 1997 r. Nr 78, poz. 483, z późn. zm.), która nakazuje organom władzy publicznej ustanawianie ograniczeń w zakresie korzystania z konstytucyjnych wolności i praw tylko wtedy, gdy są konieczne dla ochrony środowiska (ewentualnie dla bezpieczeństwa lub porządku publicznego). Powyższa zasada, stosowana w odniesieniu do formułowania zakazów, jakie mają obowiązywać na terenie obszarów chronionego krajobrazu, wymaga, aby ograniczenia wynikały z rzeczywistych potrzeb ochronnych danego obszaru. Podobny pogląd wyraża Ministerstwo Środowiska, które w stanowisku Głównego Konserwatora Przyrody z dnia 28 lipca 2016 r., znak: DLP-V.051.19.2016ŁN 128146.437152.345338, wskazuje, że sejmik województwa może rozstrzygać, jakie ograniczenia wybrać i czy mają one obowiązywać na całym obszarze chronionym, czy tylko na jego części. Ponadto podkreśla, że ustawa *o ochronie przyrody* zapewnia sejmikom województw elastyczność w działaniu wskazując na przykładową możliwość objęcia ochroną jedynie tych rzek, jezior i zbiorników wodnych (lub ich części), których wartość przyrodnicza, a także walory i funkcje terenów przybrzeżnych, uzasadniają wprowadzenie ograniczeń.

W związku ze zmianą wprowadzoną do ustawy *o ochronie przyrody* w 2015 roku nastąpiło automatyczne rozszerzenie katalogu cieków wodnych podlegających ochronie krajobrazowej w związku z art. 24 ust. 1 pkt 8. Uwzględnienie w niniejszej uchwale odstępstwa dla innych niż rzeki cieków wodnych nie spowoduje intensywnej presji, stanowiącej zagrożenie dla zachowania celów ochrony Obszaru. Należy zaznaczyć, że ustanowienie omawianego obszaru chronionego krajobrazu nie miało na celu ochrony potoków, strug czy strumieni, w tym okresowo wysychających. Przedmiotowy OChK został powołany, aby stanowić otulinę Parku Krajobrazowego Puszczy Rominckiej. Podkreślenia wymaga również fakt, że omawiane cieki od czasu ustanowienia Obszaru nie były objęte ochroną aż do 2015 roku, a katalog zakazów wyczerpywał w wystarczający sposób środki niezbędne do zachowania walorów przyrodniczo-krajobrazowych Obszaru.

Mając na względzie powyższe, a także dbałość o zrównoważony rozwój, Samorząd Województwa formułując zapisy uchwały kierował się konstytucyjnymi kryteriami przydatności, konieczności oraz

proporcjonalności. Uwzględniając definicję obszaru chronionego krajobrazu zawartą w art. 23 ust. 1 ustawy *o ochronie przyrody* (Dz. U. z 2022 r. poz. 916, z późn. zm.) za priorytet przyjęto ochronę tych wodnych fragmentów krajobrazu Regionu Warmii i Mazur, które stanowią wyróżniające się i utrwalone w nim elementy takie jak m.in. starorzecza, obszary wodno-błotne, doliny rzeczne i jeziora. Mając na uwadze powyższe organ stanowiący przedmiotowy Obszar uznał za zasadne wprowadzenie zaproponowanych w tym zakresie odstępstw.

Dodatkowo należy zaznaczyć, że dotychczasowy akt prawny dotyczący Obszaru Chronionego Krajobrazu Puszczy Rominckiej przedstawia jego zasięg za pomocą opisu przebiegu granicy (Załącznik Nr 1) oraz topograficznej mapy sytuacyjnej (Załącznik Nr 2). Wspomniana mapa została opracowana w małej skali uniemożliwiającej szczegółową weryfikację granicy zarówno w terenie, jak i na mapach ewidencyjnych oraz zawiera nieaktualne na moment powoływania OChK i obecny oznaczenie granic gmin. Tak nieprecyzyjne określenie granicy Obszaru, wynikające m.in. z ograniczonego dostępu do odpowiednich narzędzi technicznych w okresie jego wyznaczania, w znacznym stopniu utrudnia zarządzanie tą formą ochrony przyrody. Mając na uwadze powyższe trudności interpretacyjne uznano za konieczne wyznaczenie OChK zgodnie z obowiązującymi standardami. W tym celu przyjęto, że na potrzeby doprecyzowania i jednoznacznego wyznaczenia zasięgu Obszaru jego granica będzie prowadzona w miarę możliwości wzdłuż granic działek lub użytków ewidencyjnych z uwzględnieniem aktualnych na dzień ich wyznaczania granic właściwych miejscowo gmin. W sytuacji, kiedy opis z Załącznika Nr 1 określa granicę OChK jako drogę element ten uznano za graniczny, nie uwzględniając jego powierzchni w Obszarze. Dotychczasowa mapa Obszaru zawierała błędnie oznaczone jednostki administracyjne, co skutkowało nieprawidłowym odwzorowaniem na mapie opisu zasięgu Obszaru Chronionego Krajobrazu Puszczy Rominckiej, sugerującym objęcie ochroną terenów, które w rzeczywistości leżały poza granicami województwa warmińsko-mazurskiego. W załączonym projekcie granica Obszaru została dostosowana do właściwych granic województw i tym samym granicy Obszaru Chronionego Krajobrazu Pojezierze Północnej Suwalszczyzny położonego w województwie podlaskim.

Po dokonaniu uszczegółowienia granicy Obszaru zmianie uległa jego powierzchnia, która według obecnych wyliczeń wynosi 7677,75 ha. Różnica między powierzchnią wskazaną w Rozporządzeniu Nr 30 Wojewody Warmińsko-Mazurskiego z dnia 23 kwietnia 2008 r. w sprawie *Obszaru Chronionego Krajobrazu Puszczy Rominckiej* (Dz. Urz. Woj. Warm.-Maz. Nr 70, poz. 1346), a powierzchnią obliczoną po ustaleniu dokładnego przebiegu granicy Obszaru wynika ze stopnia szczegółowości wyznaczenia granicy, ze zwiększenia dokładności wykonywanych pomiarów i z wymienionych powyżej korekt, w tym w szczególności dostosowania Obszaru do obowiązujących granic województw.

Załącznik graficzny do uchwały został opracowany w porozumieniu z przedstawicielami Regionalnej Dyrekcji Ochrony Środowiska w Olsztynie

Projekt uchwały Sejmiku Województwa Warmińsko-Mazurskiego zgodnie z art. 23 ust. 3 ustawy z dnia 16 kwietnia 2004 r. *o ochronie przyrody* (Dz. U. z 2022 r. poz. 916, z późn. zm.) wymaga uzgodnienia z Regionalnym Dyrektorem Ochrony Środowiska w Olsztynie oraz z właściwymi miejscowo radami gmin.

**Uzasadnienie do Uchwały Nr LXI/448/2022 Rady Miejskiej w Gołdapi z dnia 25 października 2022 r .
w sprawie Obszaru Chronionego Krajobrazu Puszczy Rominckiej**

Na podstawie art. 23 ust 2 ustawy z dnia 16 kwietnia 2004 r. o ochronie przyrody (dz. U. z 2022 r. poz. 916, z późn. zm.) Sejmik Województwa wyznacza obszar chronionego krajobrazu, określa jego nazwę, położenie, sprawującego nadzór, ustalenia dotyczące ochrony ekosystemów oraz zakazy właściwe dla danego obszaru chronionego krajobrazu lub jego części, wybrane spośród zakazów wymienionych w art. 24 ust. 1, wynikające z potrzeb jego ochrony.

Ze względu na zmianę przepisów ustawy o ochronie przyrody na skutek wejścia w życie ustawy z dnia 24 kwietnia 2015 r. o zmianie niektórych ustaw w związku ze wzmocnieniem narzędzi ochrony krajobrazu (Dz. U. z 2015 r. poz. 774, z późn. zm.), konieczne było dostosowanie do tych zmian zapisów Rozporządzenia Nr 30 Wojewody Warmińsko-Mazurskiego z dnia 23 kwietnia 2008 r. w sprawie Obszaru Chronionego Krajobrazu Puszczy Rominckiej (Dz. Urz. Woj. Warm.-Maz. Nr 70, poz. 1346). Opiniowany projekt uchwały bazuje na treści wspomnianego Rozporządzenia aktualizując je o zapisy wynikające z obecnego brzmienia ustawy o ochronie przyrody (Dz. U. z 2022 r. poz. 916, z późn. zm.).

W związku z powyższym, zgodnie z art. 23 ust. 3 ustawy z dnia 16 kwietnia 2004 r. o ochronie przyrody (dz. U. z 2022 r. poz. 916, z późn. zm.) Marszałek Województwa Warmińsko-Mazurskiego zwrócił się z prośbą o uzgodnienie projektu uchwały Sejmiku Województwa Warmińsko-Mazurskiego w sprawie Obszaru Chronionego Krajobrazu Puszczy Rominckiej.

Na mocy uzgadnianej uchwały, na wskazanym Obszarze zostaną wprowadzone regulacje wynikające ze zmiany cytowanej ustawy, dotyczące w szczególności wykluczenia z dotychczasowej ochrony sztucznych zbiorników wodnych, w tym najbardziej problemowych stawów i oczek wodnych.

Ponadto, z uwagi na zastrzeżenie przez ustawodawcę zakazu budowania nowych obiektów budowlanych w pasie szerokości 100 m od linii brzegów rzek, jezior i innych naturalnych zbiorników wodnych poprzez wprowadzenie do ustawy definicji rzeki (stanowiącej, że jako rzekę należy uznać każdy naturalny ciek wodny, m.in. strugę czy potok, w tym okresowo płynące) przedłożony projekt łagodzi przepisy obowiązujące na terenie Obszaru wskazując, że zakaz 100 m strefy ochronnej nie dotyczy innych niż rzeki cieków naturalnych.

Projekt opiniowanej uchwały Sejmiku Województwa Warmińsko-Mazurskiego w sprawie OChK Puszczy Rominckiej zawiera również dodatkowe zapisy stanowiące o nowych odstępstwach od zakazów obowiązujących na jego terenie umożliwiających m.in.:

- budowanie ścieżek rowerowych, ciągów pieszych oraz związanych z nimi: infrastruktury technicznej i obiektów małej architektury służących utrzymaniu porządku,
- zagospodarowanie terenów zieleni w granicach administracyjnych miast,
- likwidację zadrzewień śródpolnych, przydrożnych i nadwodnych, na potrzeby wykonalności decyzji o warunkach zabudowy oraz ujętych w miejscowych planach zagospodarowania przestrzennego.

Jednocześnie, mając na uwadze trudności interpretacyjne w ustaleniu zasięgu OChK Puszczy Rominckiej wynikające z dotychczasowych załączników, w opiniowanym projekcie Obszar został wyznaczony zgodnie z normami określonymi Rozporządzeniem Ministra Środowiska z dnia 11 września 2012r. w sprawie centralnego rejestru form ochrony przyrody za pomocą współrzędnych punktów załamania granicy w państwowym układzie współrzędnych prostokątnych płaskich PL-1992, z uwzględnieniem aktualnych na dzień jego wyznaczania granic właściwych miejscowo gmin i oddziałów leśnych. Takie rozwiązanie ma umożliwić łatwe i bezsprzeczne wskazanie terenu objętego ochroną zarówno na mapie, jak i w terenie.

Wobec powyższego, realizując kompetencje wynikające z art. 23 ust. 3 ustawy o ochronie przyrody uznaje się, że - po uzgodnieniu z właściwymi miejscowo radami gmin oraz Regionalnym Dyrektorem Ochrony Środowiska w Olsztynie - podjęcie przez Sejmik Województwa Warmińsko-Mazurskiego niniejszej uchwały jest uzasadnione.