

**UCHWAŁA NR LXXXIX/626/2024
RADY MIEJSKIEJ W GOŁDAPI**

z dnia 5 kwietnia 2024 r.

**w sprawie zaopiniowania wniosku o uznanie lasów za ochronne oraz pozbawienia charakteru
ochronnego**

Na podstawie art.18 ust.2 pkt 15 ustawy z dnia 8 marca 1990r. o samorządzie gminnym (tj. Dz.U. z 2023, poz. 40 z późn. zm.) oraz art. 16 ust. 2 ustawy z dnia 28 września 1991 r. o lasach (Dz. U. z 2023 r. poz. 1356 z późn. zm.) Rada Miejska w Gołdapi uchwala co następuje:

§ 1. Opiniuje się **pozytywnie** przedstawiony przez Nadleśnictwo Czerwony Dwór wniosek o uznanie za ochronne lasów o łącznej powierzchni 195,10 ha położonych na terenie Gminy Gołdap,

§ 2. Opiniuje się **pozytywnie** przedstawiony przez Nadleśnictwo Czerwony Dwór wniosek o pozbawienie charakteru ochronnego lasów o łącznej powierzchni 11,03 ha położonych na terenie Gminy Gołdap,

§ 3. Wykazy projektowanych lasów ochronnych oraz lasów wnioskowanych o pozbawienie ich charakteru ochronnego, stanowi załącznik nr 1 i załącznik nr 2 do niniejszej uchwały.

§ 4. Mapy wraz z lokalizacją projektowanych lasów ochronnych oraz lasów wnioskowanych o pozbawienie ich charakteru ochronnego, stanowi załącznik nr 3 i załącznik nr 4 do niniejszej uchwały.

§ 5. Wykonanie uchwały powierza się Burmistrzowi Gołdapi.

§ 6. Uchwała wchodzi w życie z dniem podjęcia.

Przewodniczący Rady
Miejskiej

Wojciech Hołdyński

WYKAZ LASÓW WNIOSKOWANYCH O UZNANIE ZA OCHRONNE

Nadleśnictwo **Czerwony Dwór**
Obręb **Skalisko**

Poz.	Wiodąca kategoria ochronności (inne kategorie)	OKREŚLENIE POWIERZCHNI I OPIS LASU			UZASADNIENIE WNIOSKU	WNIOSKOWANE SZCZEGÓLNE SPOSOBY PROWADZENIA GOSPODARKI LEŚNEJ
		Oddziały i pododdziały	Powierzchnia (w ha)	Opis lasu		
1	1	62d;85c;86c,i,l,n,p;87b,h,i;101Ad,o;104g;105a-c,f,g;106a-c;107d-j,p,y;108a-b,d,g,i,h,k,m,p;109i-k,m,s,bx,gx;110Ac,f-k,s,ax,cx;111f;112f,j,k,m;113b-c,j,l,n-w;114a,c-f;115c-d,h,i;116b,f,g;117a-b,d,f,i,j;118a,c,z;119c;126a-c,f,i-j;127b;128d-g;129a-c,f,k;130a-h,j;131c,g,h,k;132d,j-k,m;133g-h,j;134c,f,i-k,m;135b,g-h;136d-f,h,k,o;137f,h,i,n;138c,f,h,j,k;140b,d,i,l,p-r,t;141d-g,j,m;142d-i;143l-n,p,r;144c;146b,h;147p;148f;149a-d,j,l-o;150a-f,h,i,k-l;151c-h,j;152j,l,n-o;153c-f,j,k;154b,d,f,i,k;155a-c,f,h;156a,c,d,g;157a-b,d-g,j-k;158a,c;159a-c,i-l;160c;161a-d,g,i,j;162a-d,h,k;163i-n,p;164a,h-k,m;165d,g-l;166b,d,h,l;167f;168b,d,g,h;169a,i,j;171g;172c,g-h;173a,c-d,h,l;176a,c,j;177a-c,h,j,m;178a-c,g,h,j,l,n,r;179a-g,i-k,m-s,w-x-z-ax;180a-d;181a-f;182a-c;183a,c-g;184c-k;185c-h;186c-f;187c,f,h;188b-c,g,i;189a-c,f-g;190a,c,g,j,k;191d,g,i-j;193d-f;194a-c,g-h;195a,c,f,g;196a-b,h,l,n-o;197c,g,i;198a-d,i;199c;200a,i-k;201h-j,t;203a-d,g,i-k-l,s;204a-c,f-g;205a-f,h;206a-i;207a-f;208a;209a-d;210a-g;211b-c,f-g;212a,g,i-j;213j;214b;215b,f,h,k-m;216c;217a,f,h;218a-b,g,i;220h,i;221c-d;222a-b;223a;227a-i;228a-c,k;229a-b;232b;233d;234f;235d,h;236c,f,i,j;237b-c;238c-d,g,j;239d,g;240j;244b-c,g,k;245a,g;248g;249g-h,k-l;250c;251h,k-l,r;252b-c,h-i;253b-c,f-g;254a,c-d,g-h;255b,d;256b,d,f,h;257a;260h;261f,j;262i,k-l;263c-d,i-j;264b-d,g,i-j;265a,h;266a,c-j;267a-j;268a,d,f;271d;272b,d-g;273a-b,d,i;274f-h,j;275b,d,f,i-j;276a-g,j-k;277b-i,k;278a,c-d,g,r;279a;280a;282c-d,g;283b-c,f;284b;285b,d,h;286b,d,f,h;287a,d-g,k-m;288a,f,i,j;289a;294c;295b-c;296a,d;298b-c,f;299a,f;300h,l,o;302c-f-j-l,o;302Af,k;302Ba-c;303a-c,g,i-l;304c-f;305b-c;306b,d;308a,c,d,h,i,j-n-p;309a,c-l,i-m;309Aa,f,j;327a-b,d;347a-b-g	1 751,84	BMśw, LMśw, Lśw So I-VII; Sw I-V; Brz I-V; Db I-VII; Jw II-III; Kl III; Md II-IV; Lp V; Os III.	<ul style="list-style-type: none"> ◆ cel uznania ◆ skutki społeczne ◆ skutki przyrodnicze ◆ skutki ekonomiczne 	<ul style="list-style-type: none"> ◆ ograniczenie pozyskania ◆ nakazy wykonania określonych zabiegów ◆ konieczność założenia i utrzymania urządzeń ochronnych ◆ ograniczenie udostępniania lasu
1	Lasy stanowiące cenne fragmenty rodzimej przyrody	<ul style="list-style-type: none"> • Zapewnienie ochrony różnorodności biologicznej drzewostanów rosnących na terenie obszaru Natura 2000 – Lasy Skaliskie i Niecka Skaliska (OSO – PLH 280011 i SOO – PLH 280049); • Wzrost atrakcyjności turystycznej regionu; • Zachowanie i podniesienie walorów przyrodniczych regionu; • Wzrost wartości pozaprodukcyjnych funkcji lasu. 	7	<ul style="list-style-type: none"> • Wszeikie działania zaprojektowane w ramach planu urzędzenia lasu wynikają ze stwierdzonych na gruncie indywidualnych potrzeb ochronnych poszczególnych siedlisk przyrodniczych i siedlisk gatunku. • Podczas realizacji zaplanowanych zabiegów należy ściśle przestrzegać rygorów ochronnych w odniesieniu do chronionych gatunków oraz ich siedlisk. 		

OKREŚLENIE POWIERZCHNI I OPIS LASU				UZASADNIENIE WNIOSKU		WNIOSKOWANE SZCZEGÓLNE SPOSOBY PROWADZENIA GOSPODARKI LEŚNEJ	
Poz.	Wiodąca kategoria ochronności (inne kategorie)	Oddziały i pododdziały	Powierzchnia (w ha)	Opis lasu			
1	2	3	4	5	6	7	
2	Lasy wodochronne	1a,b;5b,i,s;10f;13o;17z;19l,n,s;20k,m,o,r;23i,m;24b;25b,d;25A;26s;27r,t,x,bx;28b,k,o;32c-d,h-l;33o;34f;35h;36d,m;37i;38h;39k;40b;41b;42b,g;43c;45f,h-i;46c,f,k;49b-c;50c,j,p;51c,f,h;54;55o,r,w,y;58a,c;59a-b;61f,n-o;61Ab-d;62a-b,f,h,i;65h;67a,g;69b,d,f,o,r;70c,i;74k;79b,h;80Ag;81a,c,g,i,l-m;82c,g;83a,c,f;85a;88a-c,f;89a,f,i,l-m;90c-d;91c;92b,i,n,t;93i-j;96a-b;98k;310d-f;311h;312a,j,n;313Ac;318b-c,f,j;319a;320c-d,h,l;320Aa,c,h,j,o,r,t;321p;324j;325d,r,f;x;326h;333a;334k;336b;337a,c,f,m,o-s;340b,d-k,n,r;341c,g;342a-g,i,j;343a,d;345c;346b,f	438,76	LMśw, Lśw, LMw, Lw, BMB, LMb, OI, OIj So II-IV, VI-VIII; Św II-V, VII; Brz I, III-IV, VI; Gb V; Md III; Db I-III; Lp I; OI I-VI.	<ul style="list-style-type: none"> ◆ cel uznania ◆ skutki społeczne ◆ skutki przyrodnicze ◆ skutki ekonomiczne <ul style="list-style-type: none"> • Zapewnienie utrzymania wewnętrznej integralności obszaru; • Ochrona krajobrazu i ekotonu wodno-leśnego wzdłuż cieków, naturalnych układów hydrologicznych tworzonych przez siedliska wilgotne i bagienne oraz zabezpieczających obieg wody w zlewni; • Wzrost atrakcyjności turystycznej regionu; • Zachowanie i podniesienie walorów przyrodniczych regionu; • Wzrost wartości pozaprodukcyjnych funkcji lasu. 	<ul style="list-style-type: none"> ◆ ograniczenie pozyskania ◆ nakazy wykonania określonych zabiegów ◆ konieczność założenia i utrzymania urządzeń ochronnych ◆ ograniczenie udostępniania lasu <ul style="list-style-type: none"> • Dla lasów wodochronnych ograniczyć cięcia rębne, w uzasadnionych przypadkach stosować rębnie złożone. • Lasy na siedliskach Bb wyłączono z zabiegów, a na siedliskach BMb i LMb zabiegi ograniczono. 	
3	Lasy glebochronne	20d;23h;29k;38i,k;65a,c,g;66k;69k;71c;72g;75f;91m;97g;325m;337i;343c	38,14	Lśw, LMśw So I, III, V; Św I-III; Gb VI; Brz III; Md I-III; Db II-III.	<ul style="list-style-type: none"> • Ochrona wydzieliń położonych na gruntach o potencjalnym zagrożeniu erozją ze względu na znaczne nachylenie skarpy. 	<ul style="list-style-type: none"> • W wyłączeniach zaplanowano zabiegi mające na celu pielęgnację drzewostanu. 	

OKREŚLENIE POWIERZCHNI I OPIS LASU				UZASADNIENIE WNIOSKU	WNIOSKOWANE SZCZEGÓLNE SPOSOBY PROWADZENIA GOSPODARKI LEŚNEJ	
Poz.	Wiodąca kategoria ochronności (inne kategorie)	Oddziały i pododdziały	Powierzchnia (w ha)			Opis lasu
1	2	3	4	5	6 7	
4	Lasy stanowiące ostoję zwierząt podlegających ochronie gatunkowej	34o;35o-p,ax;91f-h,r;92p-r,ax;311f-g;312d,g,i,i-r,m,p-w	48,95	LMśw, Lśw So II-IV, VII; Św III-V; Brz II-IV; Db I.	<ul style="list-style-type: none"> ♦ cel uznania ♦ skutki społeczne ♦ skutki przyrodnicze ♦ skutki ekonomiczne 	<ul style="list-style-type: none"> ♦ ograniczenie pozyskania ♦ nakazy wykonania ♦ określonych zabiegów ♦ konieczność założeń i utrzymania urządzeń ochronnych ♦ ograniczenie udostępniania lasu
					<ul style="list-style-type: none"> • Zgodnie z postanowieniami decyzji powołujących, w granicach strefy ochrony całorocznej w okresie całego roku, a w granicach strefy okresowej w terminie od 1 marca do 31 sierpnia dla orlika krzykliwego, zabrania się: <ol style="list-style-type: none"> 1. dokonywania zmian obejmujących wycinanie drzew i krzewów, 2. prowadzenia robót melioracyjnych, 3. wznoszenia obiektów urządzeń i instalacji, 4. innych prac mających wpływ na ochronę miejsc rozrodu i regularnego przebywania gatunków chronionych, 5. przebywania poza miejscami wyznaczonymi. • W strefie ochrony okresowej, w przypadkach stwierdzenia na gruncie indywidualnych potrzeb ochronnych poszczególnych drzewostanów dopuszczone jest planowanie zabiegów ochronnych mających na celu dostosowanie składów gatunkowych drzewostanów 	

OKREŚLENIE POWIERZCHNI I OPIS LASU				UZASADNIENIE WNIOSKU	WNIOSKOWANE SZCZEGÓLNE SPOSOBY PROWADZENIA GOSPODARKI LEŚNEJ	
Poz.	Wiodąca kategoria ochronności (inne kategorie)	Oddziały i pododdziały	Powierzchnia (w ha)			Opis lasu
1	2	3	4	5	6	
5	Lasy znajdujące się na stałych powierzchniach badawczych i doświadczalnych (lasy stanowiące cenne fragmenty rodzimej przyrody)	131b	3,43	BMśw 9Św 16l	<ul style="list-style-type: none"> Zapewnienie trwałości i ciągłości badań naukowych i doświadczalnictwa leśnego. Zapewnienie ochrony różnorodności biologicznej drzewostanów rosnących na terenie obszaru Natura 2000 – Lasy Skaliskie i Niecka Skaliska (OSO – PLB 280011 i SOO – PLH 280049); Wzrost atrakcyjności turystycznej regionu; Zachowanie i podniesienie walorów przyrodniczych regionu; Wzrost wartości pozaprodukcyjnych funkcji lasu. 	<ul style="list-style-type: none"> W wyłączeniu zaplanowano zabieg mający na celu pielęgnać drzewostanu.
					<ul style="list-style-type: none"> ograniczenie pozyskania nakazy wykonania określonych zabiegów konieczność założenia i utrzymania urządzeń ochronnych ograniczenie udostępniania lasu 	
					<p>do składów naturalnych, właściwych dla siedlisk przyrodniczych.</p> <ul style="list-style-type: none"> Na realizację zabiegów zaplanowanych w strefie ochrony okresowej w okresie ochronnym należy uzyskać zezwolenie Dyrektora RDOŚ w Olsztynie. 	
					<p>7</p> <p>do składów naturalnych, właściwych dla siedlisk przyrodniczych.</p>	

OKREŚLENIE POWIERZCHNI I OPIS LASU				UZASADNIENIE WNIOSKU	WNIOSKOWANE SZCZEGÓLNE SPOSOBY PROWADZENIA GOSPODARKI LEŚNEJ	
Poz.	Wiodąca kategoria ochronności (inne kategorie)	Oddziały i pododdziały	Powierzchnia (w ha)			Opis lasu
1						
6	Lasy glebochronne (lasy stanowiące cenne fragmenty rodzimej przyrody)	72b;78h	3,49	LMśw, Lśw 10Brz 75i; 3Gb 101l.	<ul style="list-style-type: none"> ◆ ograniczenie pozyskania ◆ nakazy wykonania ◆ określonych zabiegów ◆ konieczność założenia i utrzymania urządzeń ochronnych ◆ ograniczenie udostępniania lasu 	
					7	
				<ul style="list-style-type: none"> ◆ cel uznania ◆ skutki społeczne ◆ skutki przyrodnicze ◆ skutki ekonomiczne 		
				<ul style="list-style-type: none"> • Ochrona wydziałów położonych na gruntach o potencjalnym zagrożeniu erozją ze względu na znaczne nachylenie skarpy; • Zapewnienie ochrony różnorodności biologicznej drzewostanów rosnących na terenie obszaru Natura 2000 – Lasy Skaliskie i Niecka Skaliska (OSO – PLB 280011 i SOO – PLH 280049); • wzrost atrakcyjności turystycznej regionu; • Zachowanie i podniesienie walorów przyrodniczych regionu; • Wzrost wartości pozaprodukcyjnych funkcji lasu; • Obniżenie podatku leśnego. 	<ul style="list-style-type: none"> • W wyłączeniach nie zaplanowano żadnych zabiegów gospodarczych. 	
7	Lasy glebochronne (lasy wodochronne)	46d;61Af;78j;337g,i,k,t-w;340c	19,50	LMśw, Lśw, Lw Św II-IV, VII; Brz II; Db II; Lp IV;	<ul style="list-style-type: none"> • Ochrona wydziałów położonych na gruntach o potencjalnym zagrożeniu erozją ze względu na znaczne nachylenie skarpy; 	<ul style="list-style-type: none"> • W wyłączeniach zaplanowano zabiegi mające na celu pielęgnować drzewostanu. • Dla lasów wodochronnych ograniczyć cięcia rębne, w

OKREŚLENIE POWIERZCHNI I OPIS LASU				UZASADNIENIE WNIOSKU		WNIOSKOWANE SZCZEGÓLNE SPOSOBY PROWADZENIA GOSPODARKI LEŚNEJ	
Poz.	Wiodąca kategoria ochronności (inne kategorie)	Oddziały i pododdziały	Powierzchnia (w ha)	Opis lasu			
1	2	3	4	5	6	7	
8	Lasy stanowiące ostoje zwierząt podlegających ochronie gatunkowej (lasy wodochronne)	35k-i,r,t-w,z;92y;311d;312k	12,83	BMb, LMb, BMw, LMw, Lw Św I-IV; Brz IV; OI II, V.	<ul style="list-style-type: none"> Ochrona strefy ochronnej ustanowionej wokół miejsca rozrodu i regularnego przebywania orlika krzykliwego celem zachowania i rozwoju zagrożonego gatunku. Zapewnienie utrzymania wewnętrznej integralności obszaru oraz ciągłości 	<ul style="list-style-type: none"> Zgodnie z postanowieniami decyzji powołujących, w granicach strefy ochrony całorocznej w okresie całego roku, a w granicach strefy okresowej w terminie od 1 marca do 31 sierpnia dla orlika krzykliwego, zabrania się: <ul style="list-style-type: none"> 1. dokonywania zmian obejmujących wycinanie 	
				OI I, III-IV.	<ul style="list-style-type: none"> Zapewnienie utrzymania wewnętrznej integralności obszaru oraz ciągłości korytarzy migracyjnych; Ochrona krajobrazu i ekotonu wodno-leśnego wzdłuż cieków wodnych, naturalnych układów hydrologicznych tworzonych przez siedliska wilgotne i bagienne oraz zabezpieczających obieg wody w zlewni; Wzrost atrakcyjności turystycznej regionu; Zachowanie i podniesienie walorów przyrodniczych regionu; Wzrost wartości pozaprodukcyjnych funkcji lasu. 	<ul style="list-style-type: none"> uzasadnionych przypadkach stosować rębnie złożone. Lasy na siedliskach Bb wyłączone z zabiegów, a na siedliskach BMb i LMb zabiegi ograniczono. 	

OKREŚLENIE POWIERZCHNI I OPIS LASU				UZASADNIENIE WNIOSKU	WNIOSKOWANE SZCZEGÓLNE SPOSOBY PROWADZENIA GOSPODARKI LEŚNEJ
Poz.	Wiodąca kategoria ochronności (inne kategorie)	Oddziały i pododdziały	Powierzchnia (w ha)		
1	2	3	4	5	6 7
				<p>korytarzy migracyjnych;</p> <ul style="list-style-type: none"> Ochrona krajobrazu i ekotonu wodno-leśnego wzdłuż cieków wodnych, naturalnych układów hydrologicznych tworzonych przez siedliska wilgotne i bagienne oraz zabezpieczających obieg wody w zlewni; Wzrost atrakcyjności turystycznej regionu; Zachowanie i podniesienie walorów przyrodniczych regionu; Wzrost wartości pozaprodukcyjnych funkcji lasu. 	<p>drzew i krzewów,</p> <ol style="list-style-type: none"> prowadzenia robót melioracyjnych, wznoszenia obiektów urządzeń i instalacji, innych prac mających wpływ na ochronę miejsc rozrodu i regularnego przebywania gatunków chronionych, przebywania poza miejscami wyznaczonymi. <ul style="list-style-type: none"> W strefie ochrony okresowej, w przypadkach stwierdzenia na gruncie indywidualnych potrzeb ochronnych poszczególnych drzewostanów dopuszczone jest planowanie zabiegów ochronnych mających na celu dostosowanie składów gatunkowych drzewostanów do składów naturalnych, właściwych dla siedlisk przyrodniczych. Na realizację zabiegów zaplanowanych w strefie ochrony okresowej w okresie ochronnym należy uzyskać zezwolenie Dyrektora RDOS w Olsztynie. Dla lasów wodochronnych ograniczyć cięcia rębne, w

OKREŚLENIE POWIERZCHNI I OPIS LASU				UZASADNIENIE WNIOSKU		WNIOSKOWANE SZCZEGÓLNE SPOSOBY PROWADZENIA GOSPODARKI LEŚNEJ	
Poz.	Wiodąca kategoria ochronności (inne kategorie)	Oddziały i pododdziały	Powierzchnia (w ha)	Opis lasu			
1	2	3	4	5	6	7	
9	Lasy stanowiące ostoje zwierząt podlegających ochronie gatunkowej (lasy stanowiące cenne fragmenty rodzimej przyrody)	101Ab,j;119d;120b-c,i;147a,d,j-m,o;148a,j,m-n,p;224i;230a;231a;240c,h;243d,g-h;289f-g,i-k,m,o;293g;328a,d-h	83,15	BMśw, LMśw, Lśw Św II-IV; Brz III-IV; Db I-V; Jw III; So I-VI.	<ul style="list-style-type: none"> Ochrona strefy ochronnej ustanowionej wokół miejsca rozrodu i regularnego przebywania bielika, orlika krzykliwego, bociana czarnego i kani rudej celem zachowania i rozwoju zagrożonego gatunku. Zapewnienie ochrony różnorodności biologicznej drzewostanów rosnących na terenie obszaru Natura 2000 – Lasy Skaliskie i Niecka Skaliska (OSO – PLB 280011 i SOO – PLH 280049); Wzrost atrakcyjności turystycznej regionu; Zachowanie i podniesienie walorów przyrodniczych regionu; Wzrost wartości pozaprodukcyjnych funkcji lasu; 	<ul style="list-style-type: none"> Zgodnie z postanowieniami decyzji powołujących, w granicach strefy ochrony calorocznej w okresie całego roku, a w granicach strefy okresowej w terminie od 1 stycznia do 31 lipca dla bielika, od 1 marca do 31 sierpnia dla orlika krzykliwego, od 15 marca do 31 sierpnia dla bociana czarnego i od 1 marca do 31 sierpnia dla kani rudej, zabrania się: <ol style="list-style-type: none"> dokonywania zmian obejmujących wycinanie drzew i krzewów, prowadzenia robót melioracyjnych, wznoszenia obiektów urządzeń i instalacji, innych prac mających wpływ na ochronę miejsc rozrodu i regularnego przebywania gatunków chronionych, przebywania poza miejscami 	

OKREŚLENIE POWIERZCHNI I OPIS LASU				UZASADNIENIE WNIOSKU	WNIOSKOWANE SZCZEGÓLNE SPOSOBY PROWADZENIA GOSPODARKI LEŚNEJ
Poz.	Wiodąca kategoria ochronności (inne kategorie)	Oddziały i pododdziały	Powierzchnia (w ha)		
1	2	3	4	5	6 7
				<ul style="list-style-type: none"> ♦ cel uznania ♦ skutki społeczne ♦ skutki przyrodnicze ♦ skutki ekonomiczne 	<ul style="list-style-type: none"> ♦ ograniczenie pozyskania ♦ nakazy wykonania ♦ określonych zabiegów ♦ konieczność założenia i utrzymania urządzeń ochronnych ♦ ograniczenie udostępniania lasu
				<ul style="list-style-type: none"> • Obniżenie podatku leśnego. 	<p>wyznaczonymi.</p> <ul style="list-style-type: none"> • W strefie ochrony okresowej, w przypadkach stwierdzenia na gruncie indywidualnych potrzeb ochronnych poszczególnych drzewostanów dopuszczone jest planowanie zabiegów ochronnych mających na celu dostosowanie składów gatunkowych drzewostanów do składów naturalnych, właściwych dla siedlisk przyrodniczych. • Na realizację zabiegów zaplanowanych w strefie ochrony okresowej w okresie ochronnym należy uzyskać zezwolenie Dyrektora RDOŚ w Olsztynie. • Wszelkie działania zaprojektowane w ramach planu urządzenia lasu wynikają ze stwierdzonych na gruncie indywidualnych potrzeb ochronnych poszczególnych siedlisk przyrodniczych i siedlisk gatunku. • Podczas realizacji zaplanowanych zabiegów należy ściśle przestrzegać rygorów ochronnych w odniesieniu do chronionych

OKREŚLENIE POWIERZCHNI I OPIS LASU				UZASADNIENIE WNIOSKU	WNIOSKOWANE SZCZEGÓLNE SPOSOBY PROWADZENIA GOSPODARKI LEŚNEJ
Poz.	Wiodąca kategoria ochronności (inne kategorie)	Oddziały i pododdziały	Powierzchnia (w ha)		
1	2	3	4	5	6
10	Lasy wodochronne (lasy stanowiące cenne fragmenty rodzimej przyrody)	Oddziały i pododdziały	2 238,68	Bb, Bmb, BMśw, BMw, Lśw, LMśw, LMb, LMw, Lw, Ol, Olij So I-VII i starsze; Św I-VI; Brz I-VI; Brzom I-VI; Db I-VI; GB I, V-VI; Js IV; Jw III-IV; Lp V-VI; Olsz II; Os I; Ol I-VII.	<ul style="list-style-type: none"> Wszelkie działania zaprojektowane w ramach planu urządzenia lasu wynikają ze stwierdzonych na gruncie indywidualnych potrzeb ochronnych wyróżnionych siedlisk przyrodniczych i siedlisk gatunku. Nie powinny negatywnie oddziaływać na zasoby wodne. Dla lasów wodochronnych ograniczyć cięcia rębne, w uzasadnionych przypadkach stosować rębnie złożone. Wszelkie działania zaprojektowane w ramach planu urządzenia lasu wynikają ze stwierdzonych na gruncie indywidualnych potrzeb ochronnych poszczególnych siedlisk przyrodniczych i siedlisk gatunku.
					gatunków oraz ich siedlisk.

OKREŚLENIE POWIERZCHNI I OPIS LASU				UZASADNIENIE WNIOSKU		WNIOSKOWANE SZCZEGÓLNE SPOSOBY PROWADZENIA GOSPODARKI LEŚNEJ	
Poz.	Wiodąca kategoria ochronności (inne kategorie)	Oddziały i pododdziały	Powierzchnia (w ha)	Opis lasu			
1	2	3	4	5	6	7	
11	Lasy stanowiące ostoje zwierząt podlegających ochronie gatunkowej (lasy wodochronne; lasy stanowiące cenne fragmenty rodzimej)	g,i;286a,c,g,i,j;287b-c,h,j,n-o;288b-c,g-h,k;289b-c,h,i;292a-j;294b,d,g;295a,d-i;296b-c,f,i;297a-c;298a,d,g,j;299b-d,h;300a,g,i,k,m-n;302a-b,g,i;302Aa-d,g-h,n;302Bd-f;303d-f,m-n;304a-b;305a;306a,c,f,h;308b,f,i,k;309b,k;309Ab-d;319b;320B;321j;325c;327c;329f;330a;347c,h	332,26	BMb, BMw, Lśw, LMb, LMw, Lw, Ol, OIj Św I-VI; Brz I-V; Brzom I-IV; Db V-VII; OI I-VII; Os III; So IV, VII.	<ul style="list-style-type: none"> Zachowanie i podniesienie walorów przyrodniczych regionu; Wzrost wartości pozaprodukcyjnych funkcji lasu; Obniżenie podatku leśnego. 	<ul style="list-style-type: none"> Podczas realizacji zaplanowanych zabiegów należy ściśle przestrzegać rygorów ochronnych w odniesieniu do chronionych gatunków oraz ich siedlisk. Lasy na siedliskach Bb wyłączone z zabiegów, a na siedliskach Bmb i LMb zabiegi ograniczono. 	<ul style="list-style-type: none"> Zgodnie z postanowieniami decyzji powołujących, w granicach strefy ochrony całorocznej w okresie całego roku, a w granicach strefy okresowej w terminie od 1 stycznia do 31 lipca dla bielika, od 1 marca do 31 sierpnia dla orlika krzykliwego, od 15 marca do 31 sierpnia dla bociana czarnego zabrania się: <ol style="list-style-type: none"> dokonywania zmian obejmujących wycinanie drzew i krzewów, przewodzenia robót melioracyjnych, wznoszenia obiektów urządzeń i instalacji, innych prac mających wpływ

OKREŚLENIE POWIERZCHNI I OPIS LASU				WNIOSKOWANE SZCZEGÓLNE SPOSOBY PROWADZENIA GOSPODARKI LEŚNEJ
UZASADNIENIE WNIOSKU	WNIOSKOWANE SZCZEGÓLNE SPOSOBY PROWADZENIA GOSPODARKI LEŚNEJ	WNIOSKOWANE SZCZEGÓLNE SPOSOBY PROWADZENIA GOSPODARKI LEŚNEJ	WNIOSKOWANE SZCZEGÓLNE SPOSOBY PROWADZENIA GOSPODARKI LEŚNEJ	
Poz.	Wiodąca kategoria ochronności (inne kategorie)	Oddziały i pododdziały	Powierzchnia (w ha)	Opis lasu
1	2	3	4	5
6	7	8	9	10
				<ul style="list-style-type: none"> ◆ ograniczenie pozyskania ◆ nakazy wykonania ◆ określonych zabiegów ◆ konieczność założeń i utrzymania urządzeń ochronnych ◆ ograniczenie udostępniania lasu
				<p>na ochronę miejsc rozrodu i regularnego przebywania gatunków chronionych,</p> <p>5. przebywania poza miejscami wyznaczonymi.</p> <ul style="list-style-type: none"> • W strefie ochrony okresowej, w przypadkach stwierdzenia na gruncie indywidualnych potrzeb ochronnych poszczególnych drzewostanów dopuszczone jest planowanie zabiegów ochronnych mających na celu dostosowanie składów gatunkowych drzewostanów do składów naturalnych, właściwych dla siedlisk przyrodniczych. • Na realizację zabiegów zaplanowanych w strefie ochrony okresowej w okresie ochronnym należy uzyskać zezwolenie Dyrektora RDOŚ w Olsztynie. • Dla lasów wodochronnych ograniczyć cięcia rębne, ewentualnie stosować rębnie złożone. • Zaplanowane działania nie mogą negatywnie oddziaływać na przedmioty ochrony obszarów Natura 2000.
				<ul style="list-style-type: none"> ◆ cel uznania ◆ skutki społeczne ◆ skutki przyrodnicze ◆ skutki ekonomiczne
				<p>wzdłuż cieków wodnych, naturalnych układów hydrologicznych tworzonych przez siedliska wilgotne i bagienne oraz zabezpieczających obieg wody w zlewni;</p> <ul style="list-style-type: none"> • Wzrost atrakcyjności turystycznej regionu; • Zachowanie i podniesienie walorów przyrodniczych regionu; • Wzrost wartości pozaprodukcyjnych funkcji lasu; • Obniżenie podatku leśnego.

OKREŚLENIE POWIERZCHNI I OPIS LASU				UZASADNIENIE WNIOSKU		WNIOSKOWANE SZCZEGÓLNE SPOSOBY PROWADZENIA GOSPODARKI LEŚNEJ	
Poz.	Wiodąca kategoria ochronności (inne kategorie)	Oddziały i pododdziały	Powierzchnia (w ha)	Opis lasu			
1	2	3	4	5	6	7	
12	Lasy glebochronne (lasy wodochronne, lasy stanowiące cenne fragmenty rodzimej przyrody)	179h,y	1,96	Lw, OI 5OI 100I; sukcesja.	<ul style="list-style-type: none"> Ochrona wydziałów położonych na gruntach o potencjalnym zagrożeniu erozją ze względu na znaczne nachylenie skarpy; Zapewnienie utrzymania wewnętrznej integralności obszaru oraz ciągłości korytarzy migracyjnych; Ochrona krajobrazu i ekotonu wodno-leśnego wzdłuż cieków wodnych, naturalnych układow hydrologicznych tworzonych przez siedliska wilgotne i bagienne oraz zabezpieczających obieg wody w zlewni; Zapewnienie ochrony różnorodności biologicznej drzewostanów rosnących na terenie obszaru Natura 	<ul style="list-style-type: none"> Podczas realizacji zaplanowanych zabiegów należy ściśle przestrzegać rygorów ochronnych w odniesieniu do chronionych gatunków oraz ich siedlisk. Lasy na siedliskach Bb wyłączone z zabiegów, a na siedliskach BMb i LMb zabiegi ograniczono. 	<ul style="list-style-type: none"> W wyłączeniu nie zaplanowano żadnych zabiegów gospodarczych.

OKREŚLENIE POWIERZCHNI I OPIS LASU				UZASADNIENIE WNIOSKU	WNIOSKOWANE SZCZEGÓLNE SPOSOBY PROWADZENIA GOSPODARKI LEŚNEJ
Poz.	Wiodąca kategoria ochronności (inne kategorie)	Oddziały i pododdziały	Powierzchnia (w ha)		
1	2	3	4	5	6 7
Razem obręb leśny Skalisko				4 972,99	
			2 188,51		
			2 645,28		
			139,20		

WYKAZ LASÓW WNIOSKOWANYCH O POZBAWIENIE ICH CHARAKTERU OCHRONNEGO

Nadleśnictwo **Czerwony Dwór**
Obręb **Skalisko**

Poz.	OKREŚLENIE POWIERZCHNI I OPIS LASU				UZASADNIENIE WNIOSKU	WNIOSKOWANE SZCZEGÓLNE SPOSOBY PROWADZENIA GOSPODARKI LESNEJ
	Wiodąca kategoria ochronności (inne kategorie)	Oddziały i pododdziały	Powierzchnia (w ha)	Opis lasu		
1	Lasy wodochronne	20i-j; 21f; 24g; 36f; 59c; 66c; 67c-d; 69a,p; 74cx; 75g; 76j-k; 78a; 81h; 82Af,i,j,o; 91a,p,o; 340p,o; 341h-i; 334b-c; 337d,h,j,n.	4	5	<ul style="list-style-type: none"> ◆ cel uznania ◆ skutki społeczne ◆ skutki przyrodnicze ◆ skutki ekonomiczne 	<ul style="list-style-type: none"> ◆ ograniczenie pozyskania ◆ nakazy wykonania określonych zabiegów ◆ konieczność założenia i utrzymania urządzeń ochronnych ◆ ograniczenie udostępniania lasu
1	Lasy wodochronne	20i-j; 21f; 24g; 36f; 59c; 66c; 67c-d; 69a,p; 74cx; 75g; 76j-k; 78a; 81h; 82Af,i,j,o; 91a,p,o; 340p,o; 341h-i; 334b-c; 337d,h,j,n.	71,79	Lśw, LMśw Db I-II; So II-V; Sw II-V; Brz I-II,IV.	<ul style="list-style-type: none"> ● Siedliska świeże nie znajdujące się wzdłuż naturalnych ciągów wodnych. 	<ul style="list-style-type: none"> ●
2	Lasy wodochronne (lasy stanowiące cenne fragmenty rodzimej przyrody)	35x	1,16	LMśw 5So 58l.	<ul style="list-style-type: none"> ● Siedliska świeże nie znajdujące się wzdłuż naturalnych ciągów wodnych. ● Drzewostany spoza obszaru Natura 2000, na których nie stwierdzono powierchniowych stanowisk roślin podlegających ochronie gatunkowej oraz nie będącymi ostojami zwierząt chronionych. 	<ul style="list-style-type: none"> ●

OKREŚLENIE POWIERZCHNI I OPIS LASU					UZASADNIENIE WNIOSKU	WNIOSKOWANE SZCZEGÓLNE SPOSOBY PROWADZENIA GOSPODARKI LEŚNEJ
Poz.	Wiodąca kategoria ochronności (inne kategorie)	Oddziały i pododdziały	Powierzchnia (w ha)	Opis lasu		
1	2	3	4	5	6	7
3	Lasy glebochronne	72d; 82a; 92a	8,68	Lśw Brz IV-V; Św I.	<ul style="list-style-type: none"> ◆ cel uznania ◆ skutki społeczne ◆ skutki przyrodnicze ◆ skutki ekonomiczne 	<ul style="list-style-type: none"> ◆ ograniczenie pozyskania ◆ nakazy wykonania określonych zabiegów ◆ konieczność założenia i utrzymania urządzeń ochronnych ◆ ograniczenie udostępniania lasu
4	Lasy stanowiące cenne fragmenty rodzimej przyrody	20l	0,75	5Św 43l	<ul style="list-style-type: none"> ● Wydzielenia nie znajdujące się na terenie stromych jarów i wąwozów oraz o niewystarczającym nachyleniu skarpy, aby zakwalifikować je jako lasy glebochronne. ● Drzewostany spoza obszaru Natura 2000, na których nie stwierdzono powierzchniowych stanowisk roślin podlegających ochronie gatunkowej oraz nie będącymi ostojami zwierząt chronionych. 	<ul style="list-style-type: none"> ●
Razem obręb leśny Skalisko					82,38	
w tym gmina Goldap					10,22	
Banie Mazurskie					72,16	

WYKAZ LASÓW WNIOSKOWANYCH O UZNANIE ZA OCHRONNE

Nadleśnictwo **Czerwony Dwór**
Obręb **Czerwony Dwór**

Poz.	Wiodąca kategoria ochronności (inne kategorie)	OKREŚLENIE POWIERZCHNI I OPIS LASU			Opis lasu	UZASADNIENIE WNIOSKU	WNIOSKOWANE SZCZEGÓLNE SPOSOBY PROWADZENIA GOSPODARKI LEŚNEJ
		Oddziały i pododdziały	Powierzchnia (w ha)	5			
1	2	Załącznik Nr 1	6	7			
1	Lasy stanowiące cenne fragmenty rodzimej przyrody	<p>do Uchwały nr LXXXIX/626/2024</p> <p>13Cb;14h;36a-b,d;37a;38a;39a;40a;41a;42a;43a;44a;45a;46a;47a;48a;49a;50a;51a;52a-c;f;53a-c;54a-c;h;55i;56k;n,p;s;57d-f;58a;59a;60a;61a;62a;63a;64a;65a;66a;67a-b;68a;69b;70b-c;f;71b-c;h;72a-m;o;73a-c;f;74a;75c;f;76a;f;77a;78a;79a;80a;81a;82a;83a;84a-c;g;85b-d;h;86b;f;m;r;87b-d;g;88a;89c;90a;91a;92a;93a;94c;g;95a;96a;97a;98a;99a;100a;101a;102a;103a;104a;105a;106a;107a;108a;109a;110a;111a;112a;113a;114a;115a;116a;117a;118a;119a;120a;121a;122a;123a;124a;125a;126a;127a;128a;129a;130a;131a;132a;133a;134a;135a;136a;137a;138a;139a;140a;141a;142a;143a;144a;145a;146a;147a;148a;149a;150a;151a;152a;153a;154a;155a;156a;157a;158a;159a;160a;161a;162a;163a;164a;165a;166a;167a;168a;169a;170a;171a;172a;173a;174a;175a;176a;177a;178a;179a;180a;181a;182a;183a;184a;185a;186a;187a;188a;189a;190a;191a;192a;193a;194a;195a;196a;197a;198a;199a;200a;201a;202a;203a;204a;205a;206a;207a;208a;209a;210a;211a;212a;213a;214a;215a;216a;217a;218a;219a;220a;221a;222a;223a;224a;225a;226a;227a;228a;229a;230a;231a;232a;233a;234a;235a;236a;237a;238a;239a;240a;241a;242a;243a;244a;245a;246a;247a;248a;249a;250a;251a;252a;253a;254a;255a;256a;257a;258a;259a;260a;261a;262a;263a;264a;265a;266a;267a;268a;269a;270a;271a;272a;273a;274a;275a;276a;277a;278a;279a;280a;281a;282a;283a;284a;285a;286a;287a;288a;289a;290a;291a;292a;293a;294a;295a;296a;297a;298a;299a;300a;301a;302a;303a;304a;305a;306a;307a;308a;309a;310a;311a;312a;313a;314a;315a;316a;317a;318a;319a;320a;321a;322a;323a;324a;325a;326a;327a;328a;329a;330a;331a;332a;333a;334a;335a;336a;337a;338a;339a;340a;341a;342a;343a;344a;345a;346a;347a;348a;349a;350a;351a;352a;353a;354a;355a;356a;357a;358a;359a;360a;361a;362a;363a;364a;365a;366a;367a;368a;369a;370a;371a;372a;373a;374a;375a;376a;377a;378a;379a;380a;381a;382a;383a;384a;385a;386a;387a;388a;389a;390a;391a;392a;393a;394a;395a;396a;397a;398a;399a;400a;401a;402a;403a;404a;405a;406a;407a;408a;409a;410a;411a;412a;413a;414a;415a;416a;417a;418a;419a;420a;421a;422a;423a;424a;425a;426a;427a;428a;429a;430a;431a;432a;433a;434a;435a;436a;437a;438a;439a;440a;441a;442a;443a;444a;445a;446a;447a;448a;449a;450a;451a;452a;453a;454a;455a;456a;457a;458a;459a;460a;461a;462a;463a;464a;465a;466a;467a;468a;469a;470a;471a;472a;473a;474a;475a;476a;477a;478a;479a;480a;481a;482a;483a;484a;485a;486a;487a;488a;489a;490a;491a;492a;493a;494a;495a;496a;497a;498a;499a;500a;501a;502a;503a;504a;505a;506a;507a;508a;509a;510a;511a;512a;513a;514a;515a;516a;517a;518a;519a;520a;521a;522a;523a;524a;525a;526a;527a;528a;529a;530a;531a;532a;533a;534a;535a;536a;537a;538a;539a;540a;541a;542a;543a;544a;545a;546a;547a;548a;549a;550a;551a;552a;553a;554a;555a;556a;557a;558a;559a;560a;561a;562a;563a;564a;565a;566a;567a;568a;569a;570a;571a;572a;573a;574a;575a;576a;577a;578a;579a;580a;581a;582a;583a;584a;585a;586a;587a;588a;589a;590a;591a;592a;593a;594a;595a;596a;597a;598a;599a;600a;601a;602a;603a;604a;605a;606a;607a;608a;609a;610a;611a;612a;613a;614a;615a;616a;617a;618a;619a;620a;621a;622a;623a;624a;625a;626a;627a;628a;629a;630a;631a;632a;633a;634a;635a;636a;637a;638a;639a;640a;641a;642a;643a;644a;645a;646a;647a;648a;649a;650a;651a;652a;653a;654a;655a;656a;657a;658a;659a;660a;661a;662a;663a;664a;665a;666a;667a;668a;669a;670a;671a;672a;673a;674a;675a;676a;677a;678a;679a;680a;681a;682a;683a;684a;685a;686a;687a;688a;689a;690a;691a;692a;693a;694a;695a;696a;697a;698a;699a;700a;701a;702a;703a;704a;705a;706a;707a;708a;709a;710a;711a;712a;713a;714a;715a;716a;717a;718a;719a;720a;721a;722a;723a;724a;725a;726a;727a;728a;729a;730a;731a;732a;733a;734a;735a;736a;737a;738a;739a;740a;741a;742a;743a;744a;745a;746a;747a;748a;749a;750a;751a;752a;753a;754a;755a;756a;757a;758a;759a;760a;761a;762a;763a;764a;765a;766a;767a;768a;769a;770a;771a;772a;773a;774a;775a;776a;777a;778a;779a;780a;781a;782a;783a;784a;785a;786a;787a;788a;789a;790a;791a;792a;793a;794a;795a;796a;797a;798a;799a;800a;801a;802a;803a;804a;805a;806a;807a;808a;809a;810a;811a;812a;813a;814a;815a;816a;817a;818a;819a;820a;821a;822a;823a;824a;825a;826a;827a;828a;829a;830a;831a;832a;833a;834a;835a;836a;837a;838a;839a;840a;841a;842a;843a;844a;845a;846a;847a;848a;849a;850a;851a;852a;853a;854a;855a;856a;857a;858a;859a;860a;861a;862a;863a;864a;865a;866a;867a;868a;869a;870a;871a;872a;873a;874a;875a;876a;877a;878a;879a;880a;881a;882a;883a;884a;885a;886a;887a;888a;889a;890a;891a;892a;893a;894a;895a;896a;897a;898a;899a;900a;901a;902a;903a;904a;905a;906a;907a;908a;909a;910a;911a;912a;913a;914a;915a;916a;917a;918a;919a;920a;921a;922a;923a;924a;925a;926a;927a;928a;929a;930a;931a;932a;933a;934a;935a;936a;937a;938a;939a;940a;941a;942a;943a;944a;945a;946a;947a;948a;949a;950a;951a;952a;953a;954a;955a;956a;957a;958a;959a;960a;961a;962a;963a;964a;965a;966a;967a;968a;969a;970a;971a;972a;973a;974a;975a;976a;977a;978a;979a;980a;981a;982a;983a;984a;985a;986a;987a;988a;989a;990a;991a;992a;993a;994a;995a;996a;997a;998a;999a;1000a;1001a;1002a;1003a;1004a;1005a;1006a;1007a;1008a;1009a;1010a;1011a;1012a;1013a;1014a;1015a;1016a;1017a;1018a;1019a;1020a;1021a;1022a;1023a;1024a;1025a;1026a;1027a;1028a;1029a;1030a;1031a;1032a;1033a;1034a;1035a;1036a;1037a;1038a;1039a;1040a;1041a;1042a;1043a;1044a;1045a;1046a;1047a;1048a;1049a;1050a;1051a;1052a;1053a;1054a;1055a;1056a;1057a;1058a;1059a;1060a;1061a;1062a;1063a;1064a;1065a;1066a;1067a;1068a;1069a;1070a;1071a;1072a;1073a;1074a;1075a;1076a;1077a;1078a;1079a;1080a;1081a;1082a;1083a;1084a;1085a;1086a;1087a;1088a;1089a;1090a;1091a;1092a;1093a;1094a;1095a;1096a;1097a;1098a;1099a;1100a;1101a;1102a;1103a;1104a;1105a;1106a;1107a;1108a;1109a;1110a;1111a;1112a;1113a;1114a;1115a;1116a;1117a;1118a;1119a;1120a;1121a;1122a;1123a;1124a;1125a;1126a;1127a;1128a;1129a;1130a;1131a;1132a;1133a;1134a;1135a;1136a;1137a;1138a;1139a;1140a;1141a;1142a;1143a;1144a;1145a;1146a;1147a;1148a;1149a;1150a;1151a;1152a;1153a;1154a;1155a;1156a;1157a;1158a;1159a;1160a;1161a;1162a;1163a;1164a;1165a;1166a;1167a;1168a;1169a;1170a;1171a;1172a;1173a;1174a;1175a;1176a;1177a;1178a;1179a;1180a;1181a;1182a;1183a;1184a;1185a;1186a;1187a;1188a;1189a;1190a;1191a;1192a;1193a;1194a;1195a;1196a;1197a;1198a;1199a;1200a;1201a;1202a;1203a;1204a;1205a;1206a;1207a;1208a;1209a;1210a;1211a;1212a;1213a;1214a;1215a;1216a;1217a;1218a;1219a;1220a;1221a;1222a;1223a;1224a;1225a;1226a;1227a;1228a;1229a;1230a;1231a;1232a;1233a;1234a;1235a;1236a;1237a;1238a;1239a;1240a;1241a;1242a;1243a;1244a;1245a;1246a;1247a;1248a;1249a;1250a;1251a;1252a;1253a;1254a;1255a;1256a;1257a;1258a;1259a;1260a;1261a;1262a;1263a;1264a;1265a;1266a;1267a;1268a;1269a;1270a;1271a;1272a;1273a;1274a;1275a;1276a;1277a;1278a;1279a;1280a;1281a;1282a;1283a;1284a;1285a;1286a;1287a;1288a;1289a;1290a;1291a;1292a;1293a;1294a;1295a;1296a;1297a;1298a;1299a;1300a;1301a;1302a;1303a;1304a;1305a;1306a;1307a;1308a;1309a;1310a;1311a;1312a;1313a;1314a;1315a;1316a;1317a;1318a;1319a;1320a;1321a;1322a;1323a;1324a;1325a;1326a;1327a;1328a;1329a;1330a;1331a;1332a;1333a;1334a;1335a;1336a;1337a;1338a;1339a;1340a;1341a;1342a;1343a;1344a;1345a;1346a;1347a;1348a;1349a;1350a;1351a;1352a;1353a;1354a;1355a;1356a;1357a;1358a;1359a;1360a;1361a;1362a;1363a;1364a;1365a;1366a;1367a;1368a;1369a;1370a;1371a;1372a;1373a;1374a;1375a;1376a;1377a;1378a;1379a;1380a;1381a;1382a;1383a;1384a;1385a;1386a;1387a;1388a;1389a;1390a;1391a;1392a;1393a;1394a;1395a;1396a;1397a;1398a;1399a;1400a;1401a;1402a;1403a;1404a;1405a;1406a;1407a;1408a;1409a;1410a;1411a;1412a;1413a;1414a;1415a;1416a;1417a;1418a;1419a;1420a;1421a;1422a;1423a;1424a;1425a;1426a;1427a;1428a;1429a;1430a;1431a;1432a;1433a;1434a;1435a;1436a;1437a;1438a;1439a;1440a;1441a;1442a;1443a;1444a;1445a;1446a;1447a;1448a;1449a;1450a;1451a;1452a;1453a;1454a;1455a;1456a;1457a;1458a;1459a;1460a;1461a;1462a;1463a;1464a;1465a;1466a;1467a;1468a;1469a;1470a;1471a;1472a;1473a;1474a;1475a;1476a;1477a;1478a;1479a;1480a;1481a;1482a;1483a;1484a;1485a;1486a;1487a;1488a;1489a;1490a;1491a;1492a;1493a;1494a;1495a;1496a;1497a;1498a;1499a;1500a;1501a;1502a;1503a;1504a;1505a;1506a;1507a;1508a;1509a;1510a;1511a;1512a;1513a;1514a;1515a;1516a;1517a;1518a;1519a;1520a;1521a;1522a;1523a;1524a;1525a;1526a;1527a;1528a;1529a;1530a;1531a;1532a;1533a;1534a;1535a;1536a;1537a;1538a;1539a;1540a;1541a;1542a;1543a;1544a;1545a;1546a;1547a;1548a;1549a;1550a;1551a;1552a;1553a;1554a;1555a;1556a;1557a;1558a;1559a;1560a;1561a;1562a;1563a;1564a;1565a;1566a;1567a;1568a;1569a;1570a;1571a;1572a;1573a;1574a;1575a;1576a;1577a;1578a;1579a;1580a;1581a;1582a;1583a;1584a;1585a;1586a;1587a;1588a;1589a;1590a;1591a;1592a;1593a;1594a;1595a;1596a;1597a;1598a;1599a;1600a;1601a;1602a;1603a;1604a;1605a;1606a;1607a;1608a;1609a;1610a;1611a;1612a;1613a;1614a;1615a;1616a;1617a;1618a;1619a;1620a;1621a;1622a;1623a;1624a;1625a;1626a;1627a;1628a;1629a;1630a;1631a;1632a;1633a;1634a;1635a;1636a;1637a;1638a;1639a;1640a;1641a;1642a;1643a;1644a;1645a;1646a;1647a;1648a;1649a;1650a;1651a;1652a;1653a;1654a;1655a;1656a;1657a;1658a;1659a;1660a;1661a;1662a;1663a;1664a;1665a;1666a;1667a;1668a;1669a;1670a;1671a;1672a;1673a;1674a;1675a;1676a;1677a;1678a;1679a;1680a;1681a;1682a;1683a;1684a;1685a;1686a;1687a;1688a;1689a;1690a;1691a;1692a;1693a;1694a;1695a;1696a;1697a;1698a;1699a;1700a;1701a;1702a;1703a;1704a;1705a;1706a;1707a;1708a;1709a;1710a;1711a;1712a;1713a;1714a;1715a;1716a;1717a;1718a;1719a;1720a;1721a;1722a;1723a;1724a;1725a;1726a;1727a;1728a;1729a;1730a;1731a;1732a;1733a;1734a;1735a;1736a;1737a;1738a;1739a;1740a;1741a;1742a;1743a;1744a;1745a;1746a;1747a;1748a;1749a;1750a;1751a;1752a;1753a;1754a;1755a;1756a;1757a;1758a;1759a;1760a;1761a;1762a;1763a;1764a;1765a;1766a;1767a;1768a;1769a;1770a;1771a;1772a;1773a;1774a;1775a;1776a;1777a;1778a;1779a;1780a;1781a;1782a;1783a;1784a;1785a;1786a;1787a;1788a;1789a;1790a;1791a;1792a;1793a;1794a;1795a;1796a;1797a;1798a;1799a;1800a;1801a;1802a;1803a;1804a;1805a;1806a;1807a;1808a;1809a;1810a;1811a;1812a;1813a;1814a;1815a;1816a;1817a;1818a;1819a;1820a;1821a;1822a;1823a;1824a;1825a;1826a;1827a;1828a;1829a;1830a;1831a;1832a;1833a;1834a;1835a;1836a;1837a;1838a;1839a;1840a;1841a;1842a;1843a;1844a;1845a;1846a;1847a;1848a;1849a;1850a;1851a;1852a;1853a;1854a;1855a;1856a;1857a;1858a;1859a;1860a;1861a;1862a;1863a;1864a;1865a;1866a;1867a;1868a;1869a;1870a;1871a;1872a;1873a;1874a;1875a;1876a;1877a;1878a;1879a;1880a;1881a;1882a;1883a;1884a;1885a;1886a;1887a;1888a;1889a;1890a;1891a;1892a;1893a;1894a;1895a;1896a;1897a;1898a;1899a;1900a;1901a;1902a;1903a;1904a;1905a;1906a;1907a;1908a;1909a;1910a;1911a;1912a;1913a;1914a;1915a;1916a;1917a;1918a;1919a;1920a;1921a;1922a;1923a;1924a;1925a;1926a;1927a;1928a;1929a;1930a;1931a;1932a;1933a;1934a;1935a;1936a;1937a;1938a;1939a;1940a;1941a;1942a;1943a;1944a;1945a;1946a;1947a;1948a;1949a;1950a;1951a;1952a;1953a;1954a;1955a;1956a;1957a;1958a;1959a;1960a;1961a;1962a;1963a;1964a;1965a;1966a;1967a;1968a;1969a;1970a;1971a;1972a;1973a;1974a;1975a;1976a;1977a;1978a;1979a;1980a;1981a;1982a;1983a;1984a;1985a;1986a;1987a;1988a;1989a;1990a;1991a;1992a;1993a;1994a;1995a;1996a;1997a;1998a;1999a;2000a;2001a;2002a;2003a;2004a;2005a;2006a;2007a;2008a;2009a;2010a;2011a;2012a;2013a;2014a;2015a;2016a;2017a;2018a;2019a;2020a;2021a;2022a;2023a;2024a;2025a;2026a;2027a;2028a;2029a;2030a;2031a;2032a;2033a;2034a;2035a;2036a;2037a;2038a;2039a;2040a;2041a;2042a;2043a;2044a;2045a;2046a;2047a;2048a;2049a;2050a;2051a;2052a;2053a;2054a;2055a;2056a;2057a;2058a;2059a;2060a;2061a;2062a;2063a;2064a;2065a;2066a;2067a;2068a;2069a;2070a;2071a;2072a;2073a;2074a;2075a;2076a;2077a;2078a;2079a;2080a;2081a;2082a;2083a;2084a;2085a;2086a;2087a;2088a;2089a;2090a;2091a;2092a;2093a;2094a;2095a;2096a;2097a;2098a;2099a;2100a;2101a;2102a;2103a;2104a;2105a;2106a;2107a;2108a;2109a;2110a;2111a;2112a;2113a;2114a;2115a;2116a;2117a;2118a;2119a;2120a;2121a;2122a;2123a;2124a;2125a;2126a;2127a;2128a;2129a;2130a;2131a;2132a;2133a;2134a;2135a;2136a;2137a;2138a;2139a;2140a;2141a;2142a;2143a;2144a;2145a;2146a;2147a;2148a;2149a;2150a;2151a;2152a;2153a;2154a;2155a;2156a;2157a;2158a;2159a;2160a;2161a;2162a;2163a;2164a;2165a;2166a;2167a;2</p>					

OKREŚLENIE POWIERZCHNI I OPIS LASU		Wniosek	UZASADNIENIE WNIOSKU	WNIOSKOWANE SZCZEGÓLNE SPOSOBY PROWADZENIA GOSPODARKI LEŚNEJ		
Poz.	Wiodąca kategoria ochronności (inne kategorie)				Oddziały i pododdziały	Powierzchnia (w ha)
1	2	3	4	5	6	7
		<p>Oddziały i pododdziały</p> <p>b,j,i;188f;g,i;189g-i;190a-c,f,bx;191c,f,i,j,t,x;192a-b;193b,f,g,j,t-w,y-z,bx,dx,gx;195b,g,i;196p;197a-b,d,g,h,j,k,m,p-w,y;198a-g,i,j;199a,d,j,dx,kx;200a-c;201c-h,j;202a,c-d,g,i-k;203a,c-h,j,i;204a,d-g,i-j,m;205a,d-f;206b,d-f;207a,d,h;208b,h;209a,g;210a,c-d,l,o;211d;212a-b,d,g;213a,f;214b-c;215c-g;217b-c,i,l,n-o;220a-c,m-n;221c,f,g;222a,d,g,i,j;223b-c;225c;227b,f,g;228b-c,g;231f;232g-h;233n-o;234f,h;235a,c-d,g;242d,g;243b,h-k,m;244a-g;245a-d;246a-d;247a,n;248a-c,g-h,n;249c;250b-f;251f-g;252c-d;255b;256d,h,j,l,s;257g,i;258d,g-i;259b;260b-c,f;263f;264i,k-m,o,r;265j,l-n,p,s-t;266b-c,g;267a-d;268a,c,g,m;271a-d,h-i,j,n;272c,j-k;272Af,k-l,n;273a,g,i;274b,d,g-i,m;275f,j,m-n;276k,p;277a-c,l,j;278c,f;279a,d,w,i,x;284b,d,l</p>	142,26	Lśw, LMw, Lw, Bmb, Lmb, Oi, Oj	<ul style="list-style-type: none"> ◆ cel uznania ◆ skutki społeczne ◆ skutki przyrodnicze ◆ skutki ekonomiczne 	<ul style="list-style-type: none"> ◆ ograniczenie pozyskania ◆ nakazy wykonania określonych zabiegów ◆ konieczność założenia i utrzymania urządzeń ochronnych ◆ ograniczenie udostępniania lasu
2	Lasy wodochronne	<p>2c,i,j,n;2Af;5a,m;7b;9h;10b;11a-b,f,h;12a-c,k;13a,l;13Aj-k;13Ba-c,g,i,m-o,r;13Ca,j-k;13Db,g-i;14b,f,g;15a-c;23g;34Ba,m;41a,w-x;124Bc,t;160Aa;160Bc;280g,r;281b,g,i,r-s,w,z,bx,dx,gx;281Ah,l,t;283g,l,s,ax-bx;283Ab-c,f,z;283Bb-c,h,y</p>		Św III-IV,VII; Brz II-V; Brzom II-III; Db II,IV; Oi I-V; Js II.	<ul style="list-style-type: none"> • Zapewnienie utrzymania wewnętrznej integralności obszaru; • Ochrona krajobrazu i ekotonu wodno-leśnego wzdłuż cieków, naturalnych układów hydrologicznych tworzonych przez siedliska wilgotne i bagienne oraz zabezpieczających obieg wody w zlewni; • Wzrost atrakcyjności turystycznej regionu; • Zachowanie i podniesienie walorów przyrodniczych regionu; • Wzrost wartości pozaprodukcyjnych funkcji lasu. 	<ul style="list-style-type: none"> • Dla lasów wodochronnych ograniczyć cięcia rębne, w uzasadnionych przypadkach stosować rębnie złożone. • Lasy na siedliskach Bb wyłączono z zabiegów, a na siedliskach Bmb i Lmb zabiegi ograniczono.

OKREŚLENIE POWIERZCHNI I OPIS LASU					UZASADNIENIE WNIOSKU		WNIOSKOWANE SZCZEGÓLNE SPOSOBY PROWADZENIA GOSPODARKI LEŚNEJ	
Poz.	Wiodąca kategoria ochronności (inne kategorie)	Oddziały i pododdziały	Powierzchnia (w ha)	Opis lasu				
			4	5	6	7		
3	Lasy glebochronne	160Ba	1,65	Lśw 3Gb 57l		<ul style="list-style-type: none"> Ochrona wydziałów położonych na gruntach o potencjalnym zagrożeniu erozją ze względu na znaczne nachylenie skarp. 	<ul style="list-style-type: none"> W wyłączeniu zaplanowano zabieg mający na celu pielęgnację drzewostanu. 	
4	Lasy znajdujące się na stałych powierzchniach badawczych i doświadczalnych (lasy stanowiące cenne fragmenty rodzimej przyrody)	151l	3,54	LMśw 9Św 16l		<ul style="list-style-type: none"> Zapewnienie trwałości i ciągłości badań naukowych i doświadczalnictwa leśnego. Zapewnienie ochrony różnorodności biologicznej drzewostanów rosnących na terenie Puszczy Boreckiej, w granicach obszarów Natura 2000 (OSO – PLB 280006 i SOO – PLH 280016); Wzrost atrakcyjności turystycznej regionu; Zachowanie i podniesienie walorów przyrodniczych regionu; Wzrost wartości pozaprodukcyjnych funkcji lasu. 	<ul style="list-style-type: none"> W wyłączeniu zaplanowano zabieg mający na celu pielęgnację drzewostanu. 	
5	Lasy stanowiące wyłączone drzewostany nasienne (lasy stanowiące cenne fragmenty rodzimej przyrody)	99l;249c;259a	22,03	Lśw, LMśw Św 127l; Db 130l; Md 142l.		<ul style="list-style-type: none"> Zachowanie zasobów genowych drzew o najwyższych walorach przyrodniczo-produkcyjnych. Zapewnienie ochrony różnorodności biologicznej drzewostanów rosnących na terenie Puszczy Boreckiej, w granicach obszarów Natura 2000 (OSO – PLB 280006 i SOO – PLH 280016); 	<ul style="list-style-type: none"> Drzewostany czasowo wyłącza się z użytkowania rębego. Po utraceniu zdolności produkcji nasion, drzewostany takie mogą być przeznaczone do przebudowy. 	

OKREŚLENIE POWIERZCHNI I OPIS LASU					UZASADNIENIE WNIOSKU	WNIOSKOWANE SZCZEGÓLNE SPOSOBY PROWADZENIA GOSPODARKI LEŚNEJ
Poz.	Wiodąca kategoria ochronności (inne kategorie)	Oddziały i pododdziały	Powierzchnia (w ha)	Opis lasu		
1	2	3	4	5	6	7
6	Lasy glebochronne (lasy stanowiące cenne fragmenty rodzimej przyrody)	56r;186i;256g;263d	5,87	Lśw, LMśw So VI; Św III; Db II; Lp IV.	<ul style="list-style-type: none"> • Wzrost atrakcyjności turystycznej regionu; • Zachowanie i podniesienie walorów przyrodniczych regionu; • Wzrost wartości pozaprodukcyjnych funkcji lasu. 	<ul style="list-style-type: none"> • W wyłączeniach zaplanowano zabiegi mające na celu pielęgnację drzewostanu.
7	Lasy glebochronne (lasy wodochronne)	255Ab;272Ab	3,95	Lśw Św VI; Db VI.	<ul style="list-style-type: none"> • Ochrona wydziałów położonych na gruntach o potencjalnym zagrożeniu erozją ze względu na znaczne nachylenie skarp; • Zapewnienie ochrony różnorodności biologicznej drzewostanów rosnących na terenie Puszczy Boreckiej, w granicach obszarów Natura 2000 (OSO – PLB 280006 i SOO – PLH 280016); • Wzrost atrakcyjności turystycznej regionu; • Zachowanie i podniesienie walorów przyrodniczych regionu; • Wzrost wartości pozaprodukcyjnych funkcji lasu; • Obniżenie podatku leśnego. 	<ul style="list-style-type: none"> • W wyłączeniach nie zaplanowano zabiegów gospodarczych.

OKREŚLENIE POWIERZCHNI I OPIS LASU				WNIOSKOWANE SZCZEGÓLNE SPOSOBY PROWADZENIA GOSPODARKI LEŚNEJ	
Wiodąca kategoria ochronności (inne kategorie)	Oddziały i pododdziały	Powierzchnia (w ha)	Opis lasu		
Poz.					
1	2	3	4	5	
				6	
				7	
8	Lasy stanowiące ostoje zwierząt podlegających ochronie gatunkowej (lasy stanowiące cenne fragmenty rodzimej przyrody)	45f,i,j,n,r,w-z;46a,47f;56j,l,t,x;57g,k;62f,o;68l;69a,m;81a-b,d,h-i,p,w-y;82a-c,f,g,i,k-l,o;83a-d,g,i,m;89k-l,n;90s;105d,g;106a-d,h;107a,d;157c,f,g,k-l;158n,s;160b-c,i-k,o;161a-c-f,h;165i;166h,k;167c;168a-b,d,f,j,i;169a,d,h-i;170c,f,h-i;188a-c,k;189a-d,k-l;192c,f-h;193a,m;217h,m;219c-g,k-i;255d-g;262c-f,h-i,l-m,p;263a,h;269a-d;270a-d,g-h;275c;276a-c	420,28	BMśw, LMśw, Lśw Db I-V, VIII; So I, IV-VIII; Św I-VII; Md V; Lp IV; Brz II-V.	<p>◆ cel uznania</p> <p>◆ skutki społeczne</p> <p>◆ skutki przyrodnicze</p> <p>◆ skutki ekonomiczne</p> <p>◆ ograniczenie pozyskania</p> <p>◆ nakazy wykonania określonych zabiegów</p> <p>◆ konieczność założenia i utrzymania urządzeń ochronnych</p> <p>◆ ograniczenie udostępniania lasu</p>
				<p>oza ciagiłości korytarzy migracyjnych;</p> <p>• Ochrona krajobrazu i ekotonu wodno-leśnego wzdłuż cieków wodnych, naturalnych układów hydrologicznych tworzonych przez siedliska wilgotne i bagienne oraz zabezpieczających obieg wody w zlewni;</p> <p>• Wzrost atrakcyjności turystycznej regionu;</p> <p>• Zachowanie i podniesienie walorów przyrodniczych regionu;</p> <p>• Wzrost wartości pozaprodukcyjnych funkcji lasu.</p> <p>• Ochrona strefy ochronnej ustanowionej wokół miejsca rozrodu i regularnego przebywania bielika, orlika krzykliwego, bociana czarnego i rybołowa celem zachowania i rozwoju zagrożonego gatunku.</p> <p>• Zapewnienie ochrony różnorodności biologicznej drzewostanów rosnących na terenie Puszczy Boreckiej, w granicach obszarów Natura 2000 (OSO – PLB 280006 i SOO – PLH 280016);</p> <p>• Wzrost atrakcyjności turystycznej regionu;</p> <p>• Zachowanie i podniesienie walorów przyrodniczych regionu;</p> <p>• Wzrost wartości pozaprodukcyjnych</p>	<p>• Zgodnie z postanowieniami decyzji powołujących, w granicach strefy ochrony całorocznej w okresie całego roku, a w granicach strefy okresowej w terminie od</p> <p>1 stycznia do 31 lipca dla bielika, od 1 marca do 31 sierpnia dla orlika krzykliwego, od 15 marca do 31 sierpnia dla bociana czarnego i od 1 marca do 31 sierpnia dla rybołowa, zabrania się:</p> <ol style="list-style-type: none"> dokonywania zmian obejmujących wycinanie drzew i krzewów, prowadzenia robót melioracyjnych, wznoszenia obiektów urządzeń i instalacji, innych prac mających wpływ na ochronę miejsc rozrodu i regularnego przebywania gatunków chronionych,

OKREŚLENIE POWIERZCHNI I OPIS LASU				UZASADNIENIE WNIOSKU		WNIOSKOWANE SZCZEGÓLNE SPOSOBY PROWADZENIA GOSPODARKI LEŚNEJ	
Poz.	Wiodąca kategoria ochronności (inne kategorie)	Oddziały i pododdziały	Powierzchnia (w ha)	Opis lasu			
1	2	3	4	5	6	7	
9	Lasy wodochronne (lasy stanowiące cenne fragmenty rodzimej przyrody)	10g;23d;24g;36c,o;r;37i-m,r-w;38b-f,n-o;40m,bx-cx;fx;41o;ix,lx;42a,d-f,h,j,k,m-n;43d;44b,g,i,m;45b,p,t;46c,f,h;47b,l-m;49o;50d;53d;54f,i-m,p-r,t,x-y;55k,o;56m,o;57c,h;58h,k-l;59c-f,h-i,m-n,r;60c,h;61a-b,d-f,h-j,m-n;62a-b,d,k-n;63b-f,h-i,k-l;64b,d,h,k,o,r-w;65a,f,k;66b;67c,h;69c,g,j-i;n;70a,d,g,j,i;71a,d,k,m;72n;73d,i;74b,d-f,h;75b,d,h-i;76g,i;77c,g,l,r;78a-b,f,h;79f-g;80f,i-j;81j,o,s;83h,k;84f,j-k;85a,f-g;86a,c-d,n-p;87a,f,i-j;88b,h;89a-b,f;90b,d-g,j,w;91a,f,h,k;92k;93a-g,i,k-	1 941,19	Bb, BMśw, BMb, BMw, Lśw, LMśw, LMb, LMw, Lw, OI, OIj So I-VII i starsze; Św I-VII i starsze;	<ul style="list-style-type: none"> • Zapewnienie utrzymania wewnętrznej integralności obszaru oraz ciągłości korytarzy migracyjnych; • Ochrona krajobrazu i ekotonu wodno-leśnego wzdłuż cieków wodnych, naturalnych układów hydrologicznych tworzących przez siedliska wilgotne i bagienne oraz zabezpieczających obieg wody w 	<ul style="list-style-type: none"> • Wszelkie działania zaplanowane w ramach planu urządzenia lasu wynikają ze stwierdzonych na gruncie indywidualnych potrzeb ochronnych wyróżnionych siedlisk przyrodniczych i siedlisk gatunku. Nie powinny negatywnie oddziaływać na zasoby wodne. • Dla lasów wodochronnych ograniczyć cięcia rębne, w uzasadnionych 	
					<ul style="list-style-type: none"> • cel uznania • skutki społeczne • skutki przyrodnicze • skutki ekonomiczne <p>funkcji lasu;</p> <ul style="list-style-type: none"> • Obniżenie podatku leśnego. 	<ul style="list-style-type: none"> 5. przebywania poza miejscami wyznaczonymi. • W strefie ochrony okresowej, w przypadkach stwierdzenia na gruncie indywidualnych potrzeb ochronnych poszczególnych drzewostanów dopuszczone jest planowanie zabiegów ochronnych mających na celu dostosowanie składów gatunkowych drzewostanów do składów naturalnych, właściwych dla siedlisk przyrodniczych. • Na realizację zabiegów zaplanowanych w strefie ochrony okresowej w okresie ochronnym należy uzyskać zezwolenie Dyrektora RDOŚ w Olsztynie. • Wszelkie działania zaplanowane w ramach planu urządzenia lasu wynikają ze stwierdzonych na gruncie indywidualnych potrzeb ochronnych poszczególnych siedlisk przyrodniczych i siedlisk gatunku. • Podczas realizacji zaplanowanych zabiegów należy ściśle przestrzegać rygorów ochronnych w odniesieniu do chronionych gatunków oraz ich siedlisk. 	

OKREŚLENIE POWIERZCHNI I OPIS LASU					WNOSKOWANE SZCZEGÓLNE SPOSOBY PROWADZENIA GOSPODARKI LEŚNEJ	
Poz.	Wiodąca kategoria ochronności (inne kategorie)	Oddziały i pododdziały	Powierzchnia (w ha)	Opis lasu	UZASADNIENIE WNIOSKU	WNOSKOWANE SZCZEGÓLNE SPOSOBY PROWADZENIA GOSPODARKI LEŚNEJ
1	2	3	4	5	6	7
		r;94h,j,l,p,r,x;95m-n,r;96b,f,i,k;97b-d,g,i- j;98g,k,m;99c,h,j,n-o;100b,f,h,j,k-n;101d-h,j,l,o- p;102a,h,j,k,m;103a-b,g,i,m;104d-f,i;105b-c,f,k- m,o;106i;107h-i,k-l,n;108o,r;110b,p- r;111d,h;112a,c,h,j;113a-c,i;114b,h,l-n;115a-b,g- i,m-r-t-w,y-z;116a,c,f,i;117a-b,f,i-m;118a,f,h- i,k;119a-b,d,i,p-r;120a-c,f;121b,j-i;122h;123f,i;124a- d;125a,c,f,h,k-n;126d,g,i-l,n-o;127c,i;127Ac-d;128b- c,f,g,k;129a,c,g,i,m;130b-f,h,j;131b,d,l- o;132d,k;133g,i;134a,d,f,h,i;135h;136k;137b- f,h;139a,c,f,h;140b,i-k;141b-c,h-i;142c,i;143d,g- h;144a-c,f,g;145a-b,d-i;146b-d,h,j,l,n;147b,d,f,h- j;148c-d;149d,g-h,i,l,n-o;150a,g;151d,g,k;152a- c;155a-b,d,h,k;156a,d,g,i,l-m;158l-m,t- w;159a,d,m;160h,i;162b-c,f,g;163c-d;164b,f- g;165b,f;166b,d,l-m;167a,g;171a,c-d,g,k,j;172f- g,j;173a,c,h-i;174b,d,f,k,m;175b,d,j,l,w;176c- f,r,bx,dx;177b-c,f,g-i-k;178a- c,f,m;179h;180k;181b;182a,d-h,j,m-n;183c,f- g,i;184a,d,f,h-k;186a-b,d,j-k;187c-f,h,k- m;188h,j;189f,i;190d,fx;191a-b,ax;192k-l;193d,k-l,o- p,ax,cx;194a-g;195a,c,f,h,j,k;195Ad,s,dx- gx;196c,bx-cx,ix;197l,x,z-ax;199h,t,z,ix-jx;200d- f;201a-b,i;202b,f,h;203b,i,k,m;204c-h,l;205b-c,g- h;206a,c,g;207b-c,g,i;208c;209b-d,h-i;210b,f-k,m- n,p;211a-c,f-h;212c,f;213b-d,g- h;214a;215a,h;217a,d-f,j;218a-b,d,g,i;220;221a- b,d;222b,h;223a,d,h;224a,c-h;225a-b,d,f,h;227a,c- d,h-i;228a,d,f,j;231c-d,g-i;232a-b,f,k-i;233a-g;234a- c,g,i;235b,h;242a-c,f,i;243a,c- g,i,n;246f;247b,f,h;248o,p,s-t,x-y;249a;250a;251a- d,h,i;252a-b,f,i;255a,c;256c,f,i,o;257a-b,d,f,h- k;258a,c,f;259c;260a,d;261a,k;263c;264a,i,p,s,x- ax;265a,c-d,g,h,k,o;266a,d,f,h;267f;268b,d,f,h- k;271f-g,j-k;272a-b,d-f,j;272Aa;273b-c,f;274a,f,j- k;275a- b,d;276f;277d,k;278a,d,h;279s,hx;283a;284a,c,f- k,m-r,t,y,ax-cx		Brz I-V; Brzom I-V; Db I-VIII; Ol I-V, VII; Gb V; Lp II-VII; Md IV; Ol I-VIII; Js II; Jw IV; Olisz II.	<ul style="list-style-type: none"> ◆ cel uznania ◆ skutki społeczne ◆ skutki przyrodnicze ◆ skutki ekonomiczne <p>zlewni;</p> <ul style="list-style-type: none"> • Zapewnienie ochrony różnorodności biologicznej drzewostanów rosnących na terenie Puszczy Boreckiej, w granicach obszarów Natura 2000 (OSO – PLB 280006 i SOO – PLH 280016); • Wzrost atrakcyjności turystycznej regionu; • Zachowanie i podniesienie walorów przyrodniczych regionu; • Wzrost wartości pozaprodukcyjnych funkcji lasu; • Obniżenie podatku leśnego. 	<ul style="list-style-type: none"> ◆ ograniczenie pozyskania ◆ nakazy wykonania określonych zabiegów ◆ konieczność założenia i utrzymania urządzeń ochronnych ◆ ograniczenie udostępniania lasu <p>przypadkach stosować ręcznie złożone.</p> <ul style="list-style-type: none"> • Wszelkie działania zaprojektowane w ramach planu urzędzenia lasu wynikają ze stwierdzonych na gruncie indywidualnych potrzeb ochronnych poszczególnych siedlisk przyrodniczych i siedlisk gatunku. • Podczas realizacji zaplanowanych zabiegów należy ściśle przestrzegać rygorów ochronnych w odniesieniu do chronionych gatunków oraz ich siedlisk. • Lasy na siedliskach Bb wyłączono z zabiegów, a na siedliskach BMb i LMB zabiegi ograniczono.

OKREŚLENIE POWIERZCHNI I OPIS LASU					UZASADNIENIE WNIOSKU	WNIOSKOWANE SZCZEGÓLNE SPOSOBY PROWADZENIA GOSPODARKI LEŚNEJ
Poz.	Wiodąca kategoria ochronności (inne kategorie)	Oddziały i pododdziały	Powierzchnia (w ha)	Opis lasu		
1	2	3	4	5	6	7
10	Lasy stanowiące ostoje zwierząt podlegających ochronie gatunkowej (lasy wodochronne; lasy stanowiące cenne fragmenty rodzimej)	45c,g,j,m,o;46b;55l,n,r,t,cx;56a,f,i,w;62g-h;68b-h,j;69d-f,i;81f-g,n,t;82d,h,m-n;83f,j;88d-f,i;89g,i,m;90m-n;106f-g;107b;157h;160d,g;161b;165g-i,k;166i-j,n;167f,i-k;168c,g,i,k;169b-c,i-f,g;170a-b,g;188d;189m-n;192d,j;193n,r;217g,p;219a-b,h,j,m;256k;262a-b,g,i-k,n-o;270f;276o	219,20	Bb, Bmb, BMśw, Lśw, LMśw, LMw, Lw, LMb, Oi, OIj Św I-V, VII; Brz III-IV; Brzom III; Db I, III; OI I-VI; So VIII.	<ul style="list-style-type: none"> ◆ cel uznania ◆ skutki społeczne ◆ skutki przyrodnicze ◆ skutki ekonomiczne <ul style="list-style-type: none"> • Ochrona strefy ochronnej ustanowionej wokół miejsca rozrodu i regularnego przebywania bielika, orlika krzykliwego, bociana czarnego i rybołowa celem zachowania i rozwoju zagrożonego gatunku. • Zapewnienie ochrony różnorodności biologicznej drzewostanów rosnących na terenie Puszczy Boreckiej, w granicach obszarów Natura 2000 (OSO – PLB 280006 i SOO – PLH 280016); • Zapewnienie utrzymania wewnętrznej integralności obszaru oraz ciągłości korytarzy migracyjnych; • Ochrona krajobrazu i ekotonu wodno-leśnego wzdłuż cieków wodnych, naturalnych układów hydrologicznych tworzonych przez siedliska wilgotne i bagienne oraz zabezpieczających obieg wody w zlewni; • Wzrost atrakcyjności turystycznej regionu; • Zachowanie i podniesienie walorów przyrodniczych regionu; • Wzrost wartości pozaprodukcyjnych funkcji lasu; • Obniżenie podatku leśnego. 	<ul style="list-style-type: none"> ◆ ograniczenie pozyskania ◆ nakazy wykonania określonych zabiegów ◆ konieczność założenia i utrzymania urządzeń ochronnych ◆ ograniczenie udostępniania lasu <ul style="list-style-type: none"> • Zgodnie z postanowieniami decyzji powołujących, w granicach strefy ochrony całorocznej w okresie całego roku, a w granicach strefy okresowej w terminie od 1 stycznia do 31 lipca dla bielika, od 1 marca do 31 sierpnia dla orlika krzykliwego, od 15 marca do 31 sierpnia dla bociana czarnego i od 1 marca do 31 sierpnia dla rybołowa, zabrania się: <ol style="list-style-type: none"> 1. dokonywania zmian obejmujących wycinanie drzew i krzewów, 2. prowadzenia robót melioracyjnych, 3. wznoszenia obiektów urządzeń i instalacji, 4. innych prac mających wpływ na ochronę miejsc rozrodu i regularnego przebywania gatunków chronionych, 5. przebywania poza miejscami wyznaczonymi. • W strefie ochrony okresowej, w przypadkach stwierdzenia na gruncie indywidualnych potrzeb ochronnych poszczególnych drzewostanów dopuszczone jest planowanie zabiegów ochronnych mających na celu dostosowanie składów gatunkowych drzewostanów do składów naturalnych, właściwych dla siedlisk przyrodniczych. • Na realizację zabiegów zaplanowanych w strefie ochrony okresowej w okresie ochronnym należy uzyskać zezwolenie Dyrektora RDOŚ w Olsztynie. • Dla lasów wodochronnych ograniczyć

OKREŚLENIE POWIERZCHNI I OPIS LASU					UZASADNIENIE WNIOSKU		WNIOSKOWANE SZCZEGÓLNE SPOSOBY PROWADZENIA GOSPODARKI LESNEJ	
Poz.	Wiodąca kategoria ochronności (inne kategorie)	Oddziały i pododdziały	Powierzchnia (w ha)	Opis lasu	6	7		
1	2	3	4	5	6	7		
11	Lasy glebochronne (lasy stanowiące ostoje zwierząt podlegające ochronie gatunkowej, lasy stanowiące cenne fragmenty rodzimej przyrody)	160a.f.p-r;217r	7,43	Lśw Św IV; Db II, IV.	<ul style="list-style-type: none"> ♦ cel uznania ♦ skutki społeczne ♦ skutki przyrodnicze ♦ skutki ekonomiczne 	<ul style="list-style-type: none"> ♦ ograniczenie pozyskania ♦ nakazy wykonania określonych zabiegów ♦ konieczność założenia i utrzymania urządzeń ochronnych ♦ ograniczenie udostępniania lasu 		
						<p>cięcia rębne, ewentualnie stosować rębnie złożone.</p> <ul style="list-style-type: none"> • Zaplanowane działania nie mogą negatywnie oddziaływać na przedmioty ochrony obszarów Natura 2000. • Podczas realizacji zaplanowanych zabiegów należy ściśle przestrzegać rygorów ochronnych w odniesieniu do chronionych gatunków oraz ich siedlisk. • Lasy na siedliskach Bb wyłączono z zabiegów, a na siedliskach BMb i Lmb zabiegi ograniczono. 		
					<ul style="list-style-type: none"> • Ochrona wydziałów położonych na gruntach o potencjalnym zagrożeniu erozją ze względu na znaczne nachylenie skarpy; • Ochrona strefy ochronnej ustanowionej wokół miejsca rozrodu i regularnego przebywania orlika krzykliwego celem zachowania i rozwoju zagrożonego gatunku; • Zapewnienie ochrony różnorodności biologicznej drzewostanów rosnących na terenie Puszczy Boreckiej, w granicach obszarów Natura 2000 (OSO – PLB 280006 i SOO – PLH 280016); • Wzrost atrakcyjności turystycznej regionu; • Zachowanie i podniesienie walorów przyrodniczych regionu; • Wzrost wartości pozaprodukcyjnych funkcji lasu; 	<ul style="list-style-type: none"> • W wyłączeniach zaplanowano zabiegi mające na celu pielęgnować drzewostanu. • Zgodnie z postanowieniami decyzji powołujących, w granicach strefy ochrony catorocznej w okresie całego roku, a w granicach strefy okresowej w terminie od 1 marca do 31 sierpnia dla orlika krzykliwego zabrania się: <ol style="list-style-type: none"> 1. dokonywania zmian obejmujących wycinanie drzew i krzewów, 2. prowadzenia robót melioracyjnych, 3. wznoszenia obiektów urządzeń i instalacji, 4. innych prac mających wpływ na ochronę miejsc rozrodu i regularnego przebywania gatunków chronionych, 5. przebywania poza miejscami wyznaczonymi. • W strefie ochrony okresowej, w 		

OKREŚLENIE POWIERZCHNI I OPIS LASU					UZASADNIENIE WNIOSKU	WNIOSKOWANE SZCZEGÓLNE SPOSOBY PROWADZENIA GOSPODARKI LEŚNEJ
Poz.	Wiodąca kategoria ochronności (inne kategorie)	Oddziały i pododdziały	Powierzchnia (w ha)	Opis lasu		
1	2	3	4	5	6	7
12	Lasy glebochronne (lasy wodochronne, lasy stanowiące cenne fragmenty rodzimej przyrody)	13Da,d-f;158i;248d,r;272Ac	15,17	Lśw, Lw OI IV-V; Db VI; Lp VI.	<ul style="list-style-type: none"> • Ochrona wydziałów położonych na gruntach o potencjalnym zagrożeniu erozją ze względu na znaczne nachylenie skarp; • Zapewnienie utrzymania wewnętrznej integralności obszaru oraz ciągłości korytarzy migracyjnych; • Ochrona krajobrazu i ekotonu wodno-leśnego wzdłuż cieków wodnych, naturalnych układów hydrologicznych tworzonych przez siedliska wilgotne i bagienne oraz 	<ul style="list-style-type: none"> • ograniczenie pozyskania • nakazy wykonania określonych zabiegów • konieczność założenia i utrzymania urządzeń ochronnych • ograniczenie udostępniania lasu <p>• Obniżenie podatku leśnego.</p> <ul style="list-style-type: none"> • Na realizację zabiegów zaplanowanych w strefie ochrony okresowej w okresie ochronnym należy uzyskać zezwolenie Dyrektora RDOŚ w Olsztynie. • Wszelkie działania zaprojektowane w ramach planu urządzenia lasu wynikają ze stwierdzonych na gruncie indywidualnych potrzeb ochronnych poszczególnych siedlisk przyrodniczych i siedlisk gatunku. • Podczas realizacji zaplanowanych zabiegów należy ściśle przestrzegać rygorów ochronnych w odniesieniu do chronionych gatunków oraz ich siedlisk. • Wszelkie działania zaprojektowane w ramach planu urządzenia lasu wynikają ze stwierdzonych na gruncie indywidualnych potrzeb ochronnych wyróżnionych siedlisk przyrodniczych i siedlisk gatunku. Nie powinny negatywnie oddziaływać na zasoby wodne. • Dla lasów wodochronnych ograniczyć cięcia rębne, w uzasadnionych przypadkach stosować rębnie złożone. • Wszelkie działania zaprojektowane w ramach planu urządzenia lasu wynikają

OKREŚLENIE POWIERZCHNI I OPIS LASU				UZASADNIENIE WNIOSKU	WNIOSKOWANE SZCZEGÓLNE SPOSOBY PROWADZENIA GOSPODARKI LEŚNEJ	
Poz.	Wiodąca kategoria ochronności (inne kategorie)	Oddziały i pododdziały	Powierzchnia (w ha)			Opis lasu
1	2	3	4	5	6 7	
13	Lasy stanowiące wyłączone drzewostany nasienne (lasy wodochronne, lasy stanowiące cenne fragmenty rodzimej przyrody)	148b;249b;258b	33,90	Lśw Św VIII; Md VIII; Db VII.	<ul style="list-style-type: none"> ♦ cel uznania ♦ skutki społeczne ♦ skutki przyrodnicze ♦ skutki ekonomiczne <p>zabezpieczających obieg wody w zlewni;</p> <ul style="list-style-type: none"> • Zapewnienie ochrony różnorodności biologicznej drzewostanów rosnących na terenie Puszczy Boreckiej, w granicach obszarów Natura 2000 (OSO – PLB 280006 i SOO – PLH 280016); • Wzrost atrakcyjności turystycznej regionu; • Zachowanie i podniesienie walorów przyrodniczych regionu; • Wzrost wartości pozaprodukcyjnych funkcji lasu; • Obniżenie podatku leśnego. <p>Lśw Św VIII; Md VIII; Db VII.</p> <ul style="list-style-type: none"> • Zachowanie zasobów genowych drzew o najwyższych walorach przyrodniczo-produkcyjnych. • Zapewnienie utrzymania wewnętrznej integralności obszaru oraz ciągłości korytarzy migracyjnych; • Ochrona krajobrazu i ekotonu wodno-leśnego wzdłuż cieków wodnych, naturalnych układów hydrologicznych tworzonych przez siedliska wilgotne i bagienne oraz zabezpieczających obieg wody w zlewni; • Zapewnienie ochrony różnorodności biologicznej drzewostanów rosnących na terenie Puszczy 	<ul style="list-style-type: none"> ♦ ograniczenie pozyskania ♦ nakazy wykonania określonych zabiegów ♦ konieczność założenia i utrzymania urzędzeń ochronnych ♦ ograniczenie udostępniania lasu <p>ze stwierdzonych na gruncie indywidualnych potrzeb ochronnych poszczególnych siedlisk przyrodniczych i siedlisk gatunku.</p> <ul style="list-style-type: none"> • Podczas realizacji zaplanowanych zabiegów należy ściśle przestrzegać rygorów ochronnych w odniesieniu do chronionych gatunków oraz ich siedlisk. • Lasy na siedliskach Bb wyłączono z zabiegów, a na siedliskach BMb i LMb zabiegi ograniczono. <ul style="list-style-type: none"> • Drzewostany czasowo wyłącza się z użytkowania rebnego. Po utraceniu zdolności produkcji nasion, drzewostany takie mogą być przeznaczone do przebudowy.

OKREŚLENIE POWIERZCHNI I OPIS LASU				UZASADNIENIE WNIOSKU	WNIOSKOWANE SZCZEGÓLNE SPOSOBY PROWADZENIA GOSPODARKI LEŚNEJ	
Poz.	Wiodąca kategoria ochronności (inne kategorie)	Oddziały i pododdziały	Powierzchnia (w ha)			Opis lasu
1	2	3	4	5	6 7	
14	Lasy stanowiące ostoje zwierząt podlegających ochronie gatunkowej	5d,g;6b-c,f,g,n-r;15d-f,h;28a-c,g;280t;281j	44,10	LMśw, Lśw Św III-IV,V; So III-IV; Db III-IV.	<p>Boreckiej, w granicach obszarów Natura 2000 (OSO – PLB 280006 i SOO – PLH 280016);</p> <ul style="list-style-type: none"> • Wzrost atrakcyjności turystycznej regionu; • Zachowanie i podniesienie walorów przyrodniczych regionu; • Wzrost wartości pozaprodukcyjnych funkcji lasu; • Obniżenie podatku leśnego. • Ochrona strefy ochronnej ustanowionej wokół miejsca rozrodu i regularnego przebywania orlika krzykliwego celem zachowania i rozwoju zagrożonego gatunku. 	<ul style="list-style-type: none"> ♦ ograniczenie pozyskania ♦ nakazy wykonania określonych zabiegów ♦ konieczność założenia i utrzymania urządzeń ochronnych ♦ ograniczenie udostępniania lasu <p>Zgodnie z postanowieniami decyzji powołujących, w granicach strefy ochrony całorocznej w okresie całego roku, a w granicach strefy okresowej w terminie od 1 marca do 31 sierpnia dla orlika krzykliwego zabrania się:</p> <ol style="list-style-type: none"> 1. dokonywania zmian obejmujących wycinanie drzew i krzewów, 2. prowadzenia robót melioracyjnych, 3. wznoszenia obiektów urządzeń i instalacji, 4. innych prac mających wpływ na ochronę miejsc rozrodu i regularnego przebywania gatunków chronionych, 5. przebywania poza miejscami wyznaczonymi. <ul style="list-style-type: none"> • W strefie ochrony okresowej, w przypadkach stwierdzenia na gruncie indywidualnych potrzeb ochronnych poszczególnych drzewostanów dopuszczone jest planowanie zabiegów

OKREŚLENIE POWIERZCHNI I OPIS LASU					UZASADNIENIE WNIOSKU	WNIOSKOWANE SZCZEGÓLNE SPOSOBY PROWADZENIA GOSPODARKI LESNEJ
Poz.	Wiodąca kategoria ochronności (inne kategorie)	Oddziały i pododdziały	Powierzchnia (w ha)	Opis lasu		
1	2	3	4	5	6	7
15	Lasy stanowiące ostoje zwierząt podlegających ochronie gatunkowej (lasy wodochronne)	6a;2811,o,fx	7,25	Lw, OI OI IV.	<ul style="list-style-type: none"> • Ochrona strefy ochronnej ustanowionej wokół miejsca rozrodu i regularnego przebywania orlika krzykliwego celem zachowania i rozwoju zagrożonego gatunku. • Zapewnienie utrzymania wewnętrznej integralności obszaru; • Ochrona krajobrazu i ekotonu wodno-leśnego wzdłuż cieków, naturalnych układów hydrologicznych tworzonych przez siedliska wilgotne i bagienne oraz zabezpieczających obieg wody w zlewni; • Wzrost atrakcyjności turystycznej regionu; • Zachowanie i podniesienie walorów przyrodniczych regionu; • Wzrost wartości pozaprodukcyjnych funkcji lasu. 	<ul style="list-style-type: none"> • Zgodnie z postanowieniami decyzji powołujących, w granicach strefy ochrony catorkowej w okresie całego roku, a w granicach strefy okresowej w terminie od 1 marca do 31 sierpnia dla orlika krzykliwego zabrania się: <ol style="list-style-type: none"> 1. dokonywania zmian obejmujących wycinanie drzew i krzewów, 2. prowadzenia robót melioracyjnych, 3. wznoszenia obiektów urządzeń i instalacji, 4. innych prac mających wpływ na ochronę miejsc rozrodu i regularnego przebywania gatunków chronionych, 5. przebywania poza miejscami wyznaczonymi. • W strefie ochrony okresowej, w przypadkach stwierdzenia na gruncie indywidualnych potrzeb ochronnych poszczególnych drzewostanów dopuszczalne jest planowanie zabiegów ochronnych mających na celu dostosowanie składów gatunkowych drzewostanów do składów naturalnych,

OKREŚLENIE POWIERZCHNI I OPIS LASU					UZASADNIENIE WNIOSKU	WNIOSKOWANE SZCZEGÓLNE SPOSOBY PROWADZENIA GOSPODARKI LEŚNEJ
Poz.	Wiodąca kategoria ochronności (inne kategorie)	Oddziały i pododdziały	Powierzchnia (w ha)	Opis lasu		
1	2	3	4	5	6	7
Razem obręb leśny Czerwony Dwór					6 052,94	
		w tym gmina Kowale Oleckie	5 745,50			
		Świątajno	100,80			
		Banie Mazurskie	150,74			
		Goldap	55,90			

WYKAZ LASÓW WNIOSKOWANYCH O POZBAWIENIE ICH CHARAKTERU OCHRONNEGO

Nadleśnictwo **Czerwony Dwór**
Obręb **Czerwony Dwór**

Poz.	OKREŚLENIE POWIERZCHNI I OPIS LASU				UZASADNIENIE WNIOSKU	WNIOSKOWANE SZCZEGÓLNE SPOSOBY PROWADZENIA GOSPODARKI LEŚNEJ
	Wiodąca kategoria ochronności (inne kategorie)	Oddziały i pododdziały	Powierzchnia (w ha)	Opis lasu		
1		3	4	5	6	7
1	Lasy wodochronne	13Dc, 41px, 281Ao,p	4,60	Lśw Db I-II; So IV; Sw IV.	<ul style="list-style-type: none"> ◆ cel uznania ◆ skutki społeczne ◆ skutki przyrodnicze ◆ skutki ekonomiczne <ul style="list-style-type: none"> ● Siedliska świeże nie znajdujące się wzdłuż naturalnych ciągów wodnych. 	<ul style="list-style-type: none"> ◆ ograniczenie pozyskania ◆ nakazy wykonania określonych zabiegów ◆ konieczność założenia i utrzymania urządzeń ochronnych ◆ ograniczenie udostępniania lasu
2	Lasy stanowiące cenne fragmenty rodzimej przyrody	280b	3,90	Lśw Db 62l.	<ul style="list-style-type: none"> ● Drzewostany spoza obszaru Natura 2000, na których nie stwierdzono powierzchniowych stanowisk roślin podlegających ochronie gatunkowej oraz nie będącymi ostojami zwierząt chronionych. 	<ul style="list-style-type: none"> ●
Razem obręb leśny Czerwony Dwór					8,50	
w tym gmina Goldap						
Świątajno						
Banie Mazurskie						
0,81						
7,10						
0,59						

MAPA PRZEGLĄDOWA
LASÓW OCHRONNYCH

NADLEŚNICTWO

CZERWONY DWÓR

OBREB

SKALISKO

REGIONALNA DYREKCJA LASÓW PAŃSTWOWYCH W BIAŁYMSTOKU

Stan na 01.01.2024

POWIERZCHNIA 8756,95 ha (8756,7025 ha)

współrzędność brak

Skala 1:20 000

0 250 0 500 1 000 1 500 2 000 m

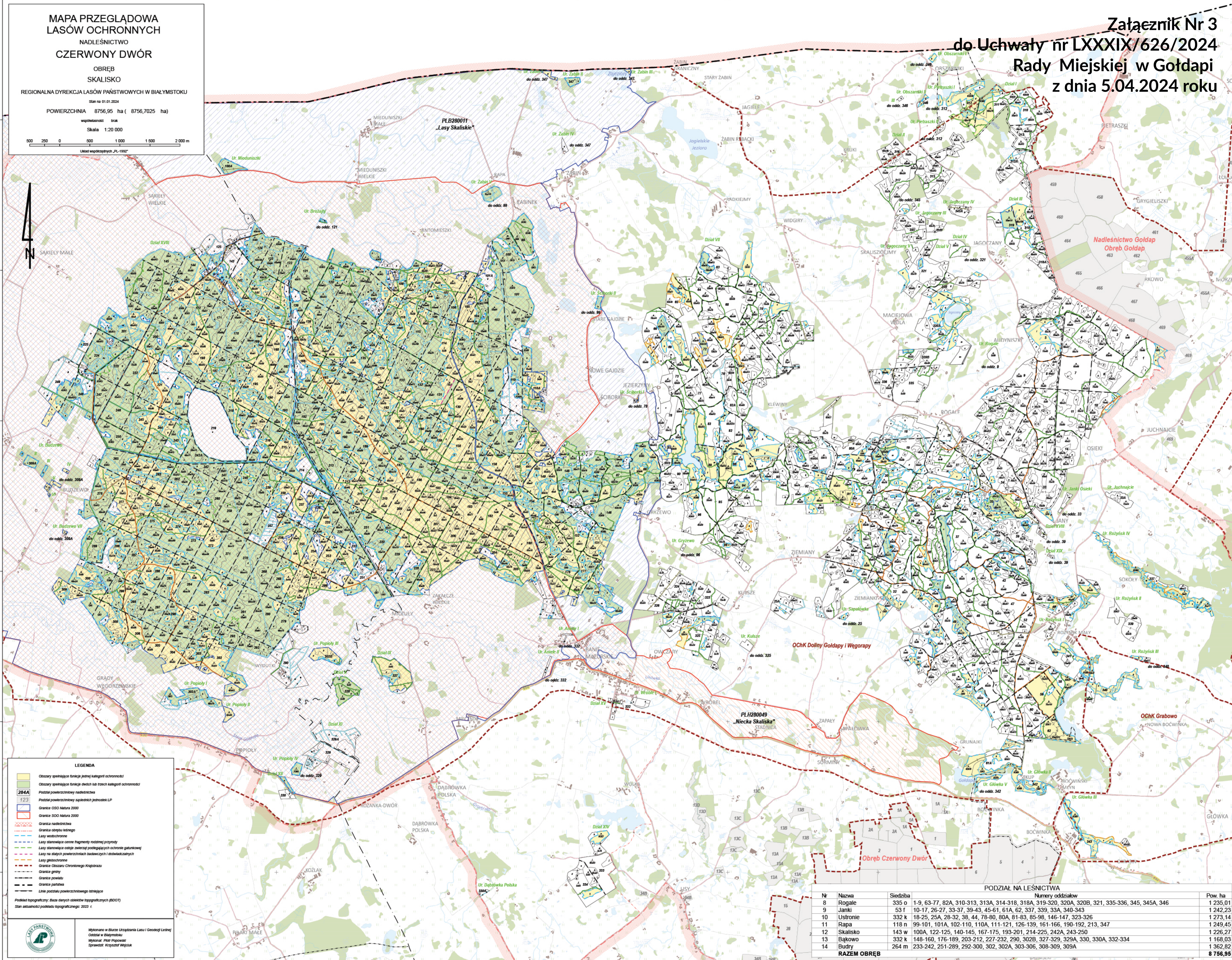
Układ współrzędnych „PL-1992”

Załącznik Nr 3

do Uchwały nr LXXXIX/626/2024

Rady Miejskiej w Gołdapi

z dnia 5.04.2024 roku



LEGENDA

- Obszary spełniające funkcję jednej kategorii ochronności
- Obszary spełniające funkcję dwóch lub trzech kategorii ochronności
- 284A
- 123
- 123
- Granice OSO Natura 2000
- Granice OSO Natura 2000
- Granice nadleśnictwa
- Granice obrębu leśnego
- Lasy wodochronne
- Lasy stanowiące cenne fragmenty różnorodnej przyrody
- Lasy stanowiące osłony zwierząt podlegających ochronie gatunkowej
- Lasy na stacjach powierzchniowych badawczych i doświadczalnych
- Lasy geobotaniczne
- Granice Obszaru Chronionego Krajobrazu
- Granice gminy
- Granice powiatu
- Granice państwa
- Linia podziału powierzchniowego istniejącego

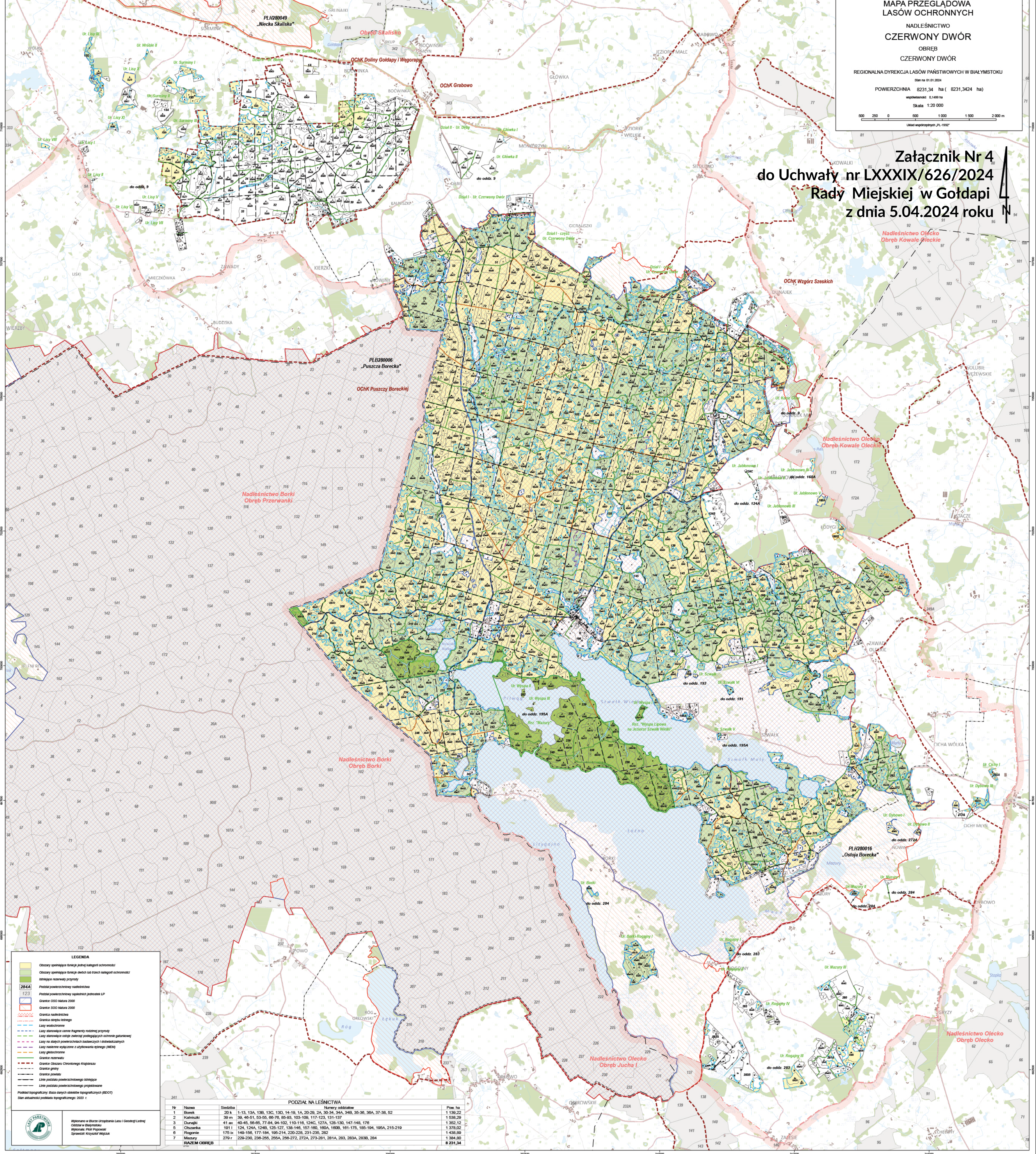
Podkład topograficzny: Baza danych obiektów topograficznych (BDOT)
Stan aktualności podkładu topograficznego: 2023 r.

Myciło i w Burze Urządzenia Lasu i Geologii Leśnej
Członek w Bielskim
Myciło: Piotr Papierniak
Sprawdził: Krzysztof Wójcik

PODZIAŁ NA LEŚNICTWA

Nr	Nazwa	Siedziba	Numer oddziałów	Pow. ha
8	Rogale	335 o	1-9, 63-77, 82A, 310-313, 313A, 314-318, 318A, 319-320, 320A, 320B, 321, 335-336, 345, 345A, 346	1 235,01
9	Janki	53 f	10-17, 26-27, 33-37, 39-43, 45-61, 61A, 62, 337, 339, 33A, 340-343	1 242,23
10	Ustronie	332 k	18-25, 25A, 28-32, 38, 44, 78-80, 80A, 81-83, 85-98, 146-147, 323-326	1 273,14
11	Rapa	118 n	99-101, 101A, 102-110, 110A, 111-121, 126-139, 161-166, 190-192, 213, 347	1 249,45
12	Skalisko	143 w	100A, 122-125, 140-145, 167-175, 193-201, 214-225, 242A, 243-250	1 226,27
13	Bakowo	332 k	148-160, 176-189, 203-212, 227-232, 290, 302B, 327-329, 329A, 330, 330A, 332-334	1 168,03
14	Budny	264 m	233-242, 251-289, 292-300, 302, 302A, 303-306, 308-309, 309A	1 362,82
RAZEM OBREB				8 756,95

Załącznik Nr 4
do Uchwały nr LXXXIX/626/2024
Rady Miejskiej w Gołdapi
z dnia 5.04.2024 roku



- LEGENDA**
- Obszary spełniające funkcje jednej kategorii ochronności
 - Obszary spełniające funkcje dwóch lub trzech kategorii ochronności
 - Obszary rezerwy przyrody
 - Podział powierzchniowy nadleśnictwa
 - Podział powierzchniowy sąsiednich jednostek LP
 - Granice OSO Natura 2000
 - Granice OSO Natura 2000
 - Granice nadleśnictwa
 - Granice obrębów leśnych
 - Lasy wodochronne
 - Lasy stanowiące cenne fragmenty różnorodnej przyrody
 - Lasy stanowiące ostaje zaleszeń podlegających ochronie gatunkowej
 - Lasy w strefach powodziowych nadzorzecznych i dolinowych
 - Lasy nasłone wyłączone z użytkowania sępnego (JMKE)
 - Lasy glebochronne
 - Granice rezerwy
 - Granice Obszaru Chronionego Krajobrazu
 - Granice gminy
 - Granice powiatu
 - Linie podziału powierzchniowego zabiegowe
 - Linie podziału powierzchniowego projektowane
 - Podział topograficzny - linie obrębów administracyjnych (BOAT)
 - Stan aktualności podziału topograficznego: 2023 r.

PODZIAŁ NA LEŚNICTWA

Nr	Nazwa	Siedziba	Składowa	Namowy oddziałów	Pow. ha
1	Borek	20 k	1-13, 13A, 13B, 13C, 13D, 14-16, 1A, 20-20, 2A, 30-34, 34A, 34B, 35-36, 36A, 37-38, 62		1 139,22
2	Kalniskowski	30 m	30, 40-51, 53-55, 65-76, 85-93, 103-109, 117-123, 131-137		1 038,20
3	Dunajski	41 ax	40-45, 56-59, 77-84, 94-102, 110-116, 124C, 127A, 128-130, 147-148, 178		1 352,12
4	Ciechanowski	101 l	124, 124A, 124B, 125-127, 138-148, 157-160, 160A, 160B, 161-175, 185-194, 195A, 215-219		1 370,62
5	Roganiec	175 k	140-156, 177-184, 195-214, 220-228, 231-235, 282		1 438,80
6	Mazury	279 r	220-230, 236-255, 256A, 256-272, 272A, 273-281, 281A, 283, 283A, 283B, 284		1 384,80
RAZEM OBRĘB					8 231,34



Wykonano w Biurze Urządzania Lasu i Geodezji Leśnej
Olsztyn w Białymstoku
Wykonanie: Piotr Popowski
Sprawdził: Krzysztof Męgiel