

LEGENDA:

OBIEKTY ISTNIEJĄCE:

KOMUNIKACJA:

- ŚCIEŻKI ROWEROWE, CHODNIKI I JEZDNI,

ZIELEŃ ISTNIEJĄCA (szczegółowa inwentaryzacja -rys.nr 4.) :

- DRZEWY LIŚCIASTE

- GRUPY KRZEWÓW I MŁODYCH DRZEW

OZNACZENIA STOSOWANE W PROJEKCIE ZIELENI:

13- NUMER W SPISIE ROŚLIN PROJEKTOWANYCH,

13/200
0,5x0,5m

200- LICZBA SZTUK,

0,5x0,5m ROZSTAWA SADZENIA,

- GRANICA OPRACOWANIA

OBIEKTY PROJEKTOWANE

KOMUNIKACJA:

- ŚCIEŻKI ROWEROWE, CHODNIKI I JEZDNI,

- NAWIERZCHNIA PLACU KINEZYTERAPEUTYCZNEGO,

ELEMENTY WYPOSAŻENIA:

- ŁAWKI, KOSZE, TABLICE, STOJAKI NA ROWERY,

- URZĄDZENIA DO KINEZYTERAPII,

ZIELEŃ PROJEKTOWANA:

- DRZEWY LIŚCIASTE I IGLASTE POJEDYNCZE,

- SZPALERY DRZEW LIŚCIASTYCH,

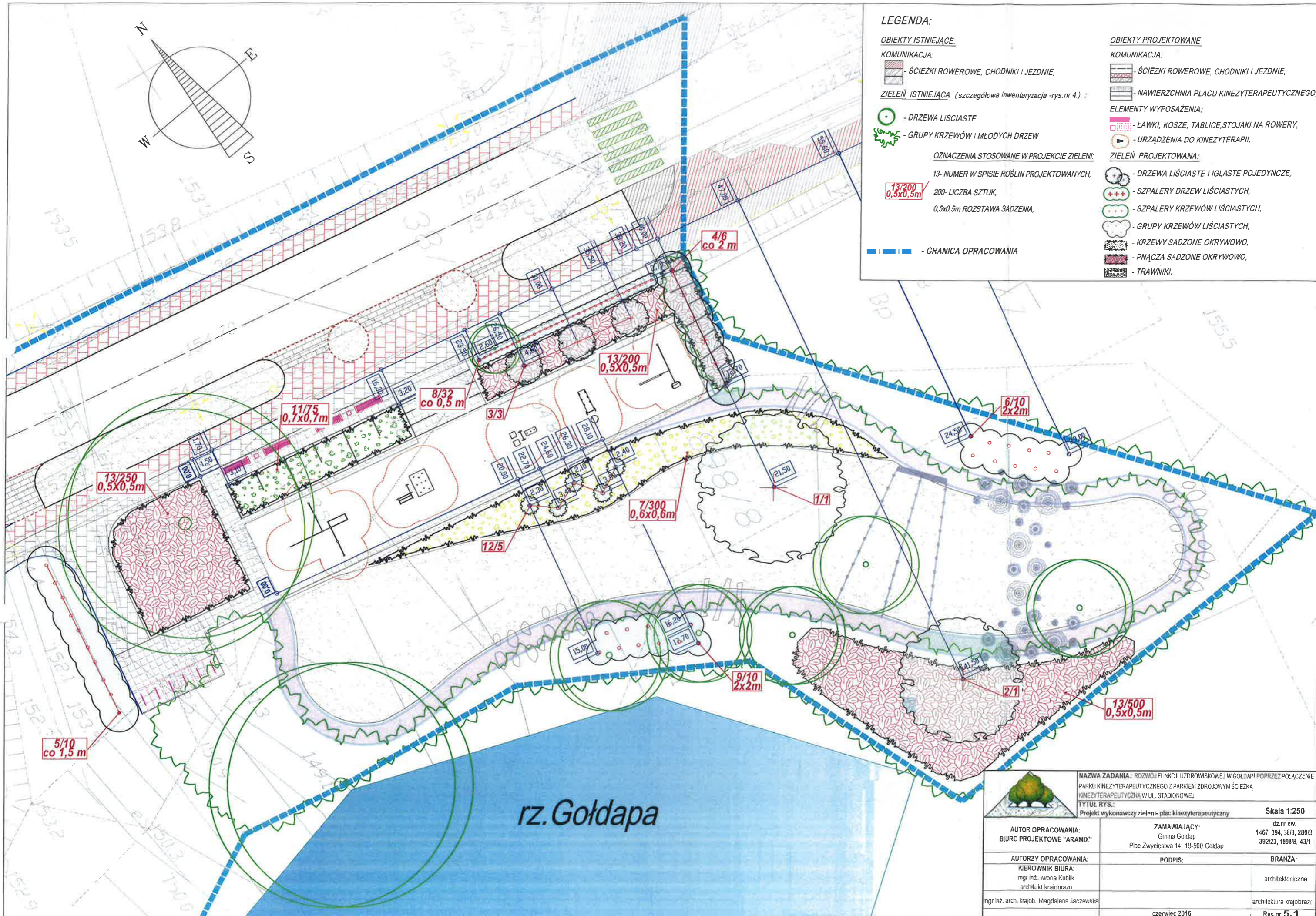
- SZPALERY KRZEWÓW LIŚCIASTYCH,

- GRUPY KRZEWÓW LIŚCIASTYCH,

- KRZEWY SADZONE OKRYWOWO,

- PNĄCZA SADZONE OKRYWOWO,

- TRAWNIKI.



		<p>NAZWA ZADANIA: ROZWOJ FUNKCJI UZDROWISKOWEJ W GOŁDAPU POPRZEC POŁĄCZENIE PARKU KINEZYTERAPEUTYCZNEGO Z PARKIEM ZDROWYJĄ ŚCIEŻKĄ KINEZYTERAPEUTYCZNĄ W UL. STADIONOWEJ</p> <p>TYTUŁ RYS.: Projekt wykonawczy zieleni- plac kinezyterapeutyczny</p>	
<p>AUTOR OPRACOWANIA: BIURO PROJEKTOWE "ARAMIX"</p>		<p>ZAMAWIAJĄCY: Gmina Goldap Plac Zwycięstwa 14; 19-500 Goldap</p>	
<p>AUTORZY OPRACOWANIA: KIEROWNIK BIURA: mgr inż. iwona Kublik architekt krajobrazu</p>		<p>PODPIS:</p>	
<p>mgr inż. arch. krajob. Magdalena Jarczewska</p>		<p>BRANŻA: architektoniczna architektura krajobrazu</p>	
<p>czerwiec 2016</p>		<p>Skala 1:250 dz.nr ew. 1467, 394, 38/3, 280/3, 392/23, 1898/8, 43/1 Rys.nr 5.1</p>	