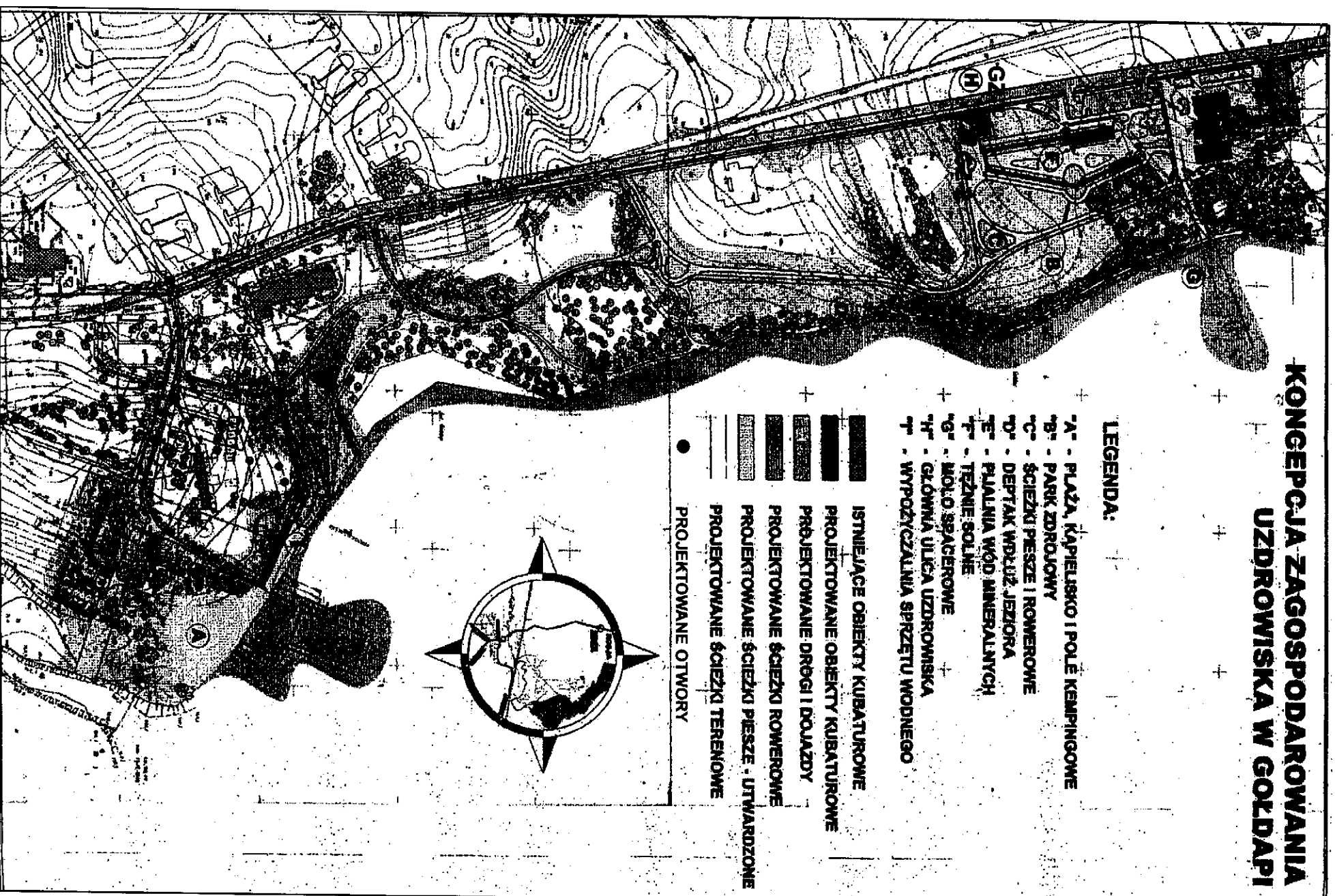


MAPA LOKALIZACYJNA PROJEKTOWANEGO UJĘCIA

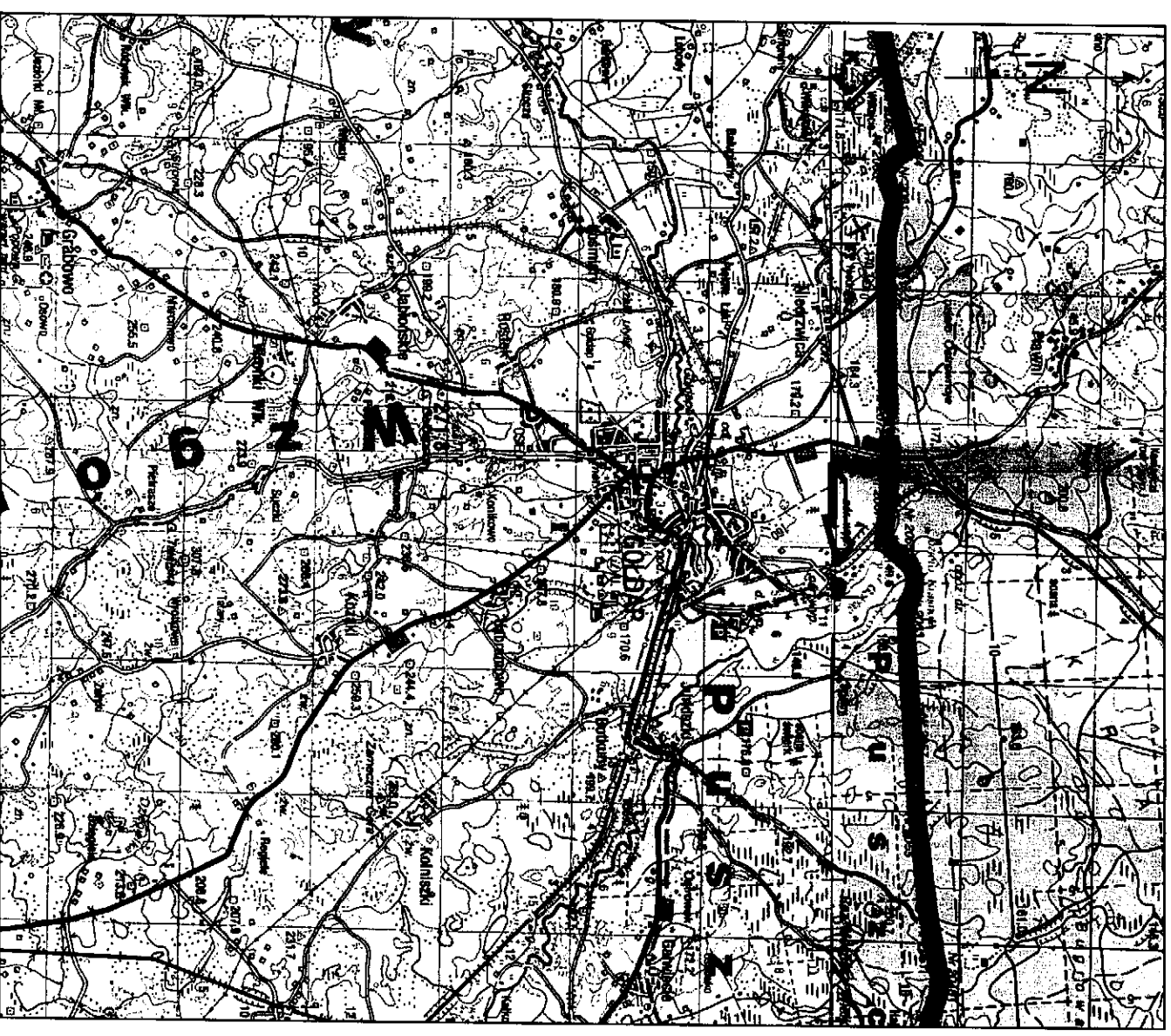
KONCEPCJA ZAGOSPODAROWANIA UZDROWISKA W GOLDAPI



SKALA 1:3500

Andrzej Leszek Szulc, 01.2008

MAPA LOKALIZACYJNA PROJEKTOWANYCH OTWORÓW



SKALA 1:100 000

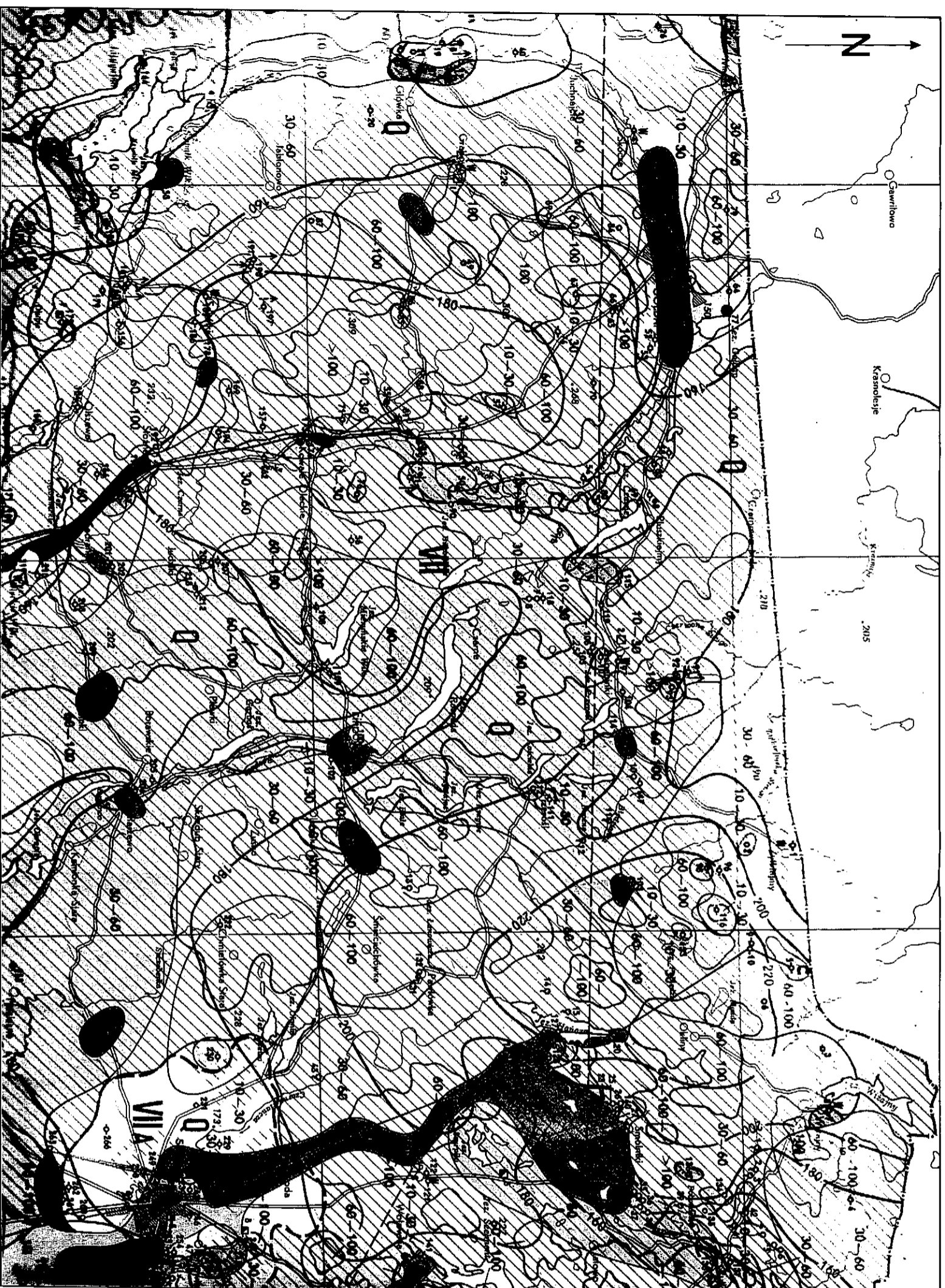
Projekt prac geologicznych dla udokumentowania zasobów eksploatacyjnych wód leczniczych z utworów mezozoicznych na terenie miasta Goldap

Opracował: Jakub Sokolowski

Sprawdził: Andrzej Sokolowski

MAPA HYDROGEOLOGICZNA

SKALA 1:200 000



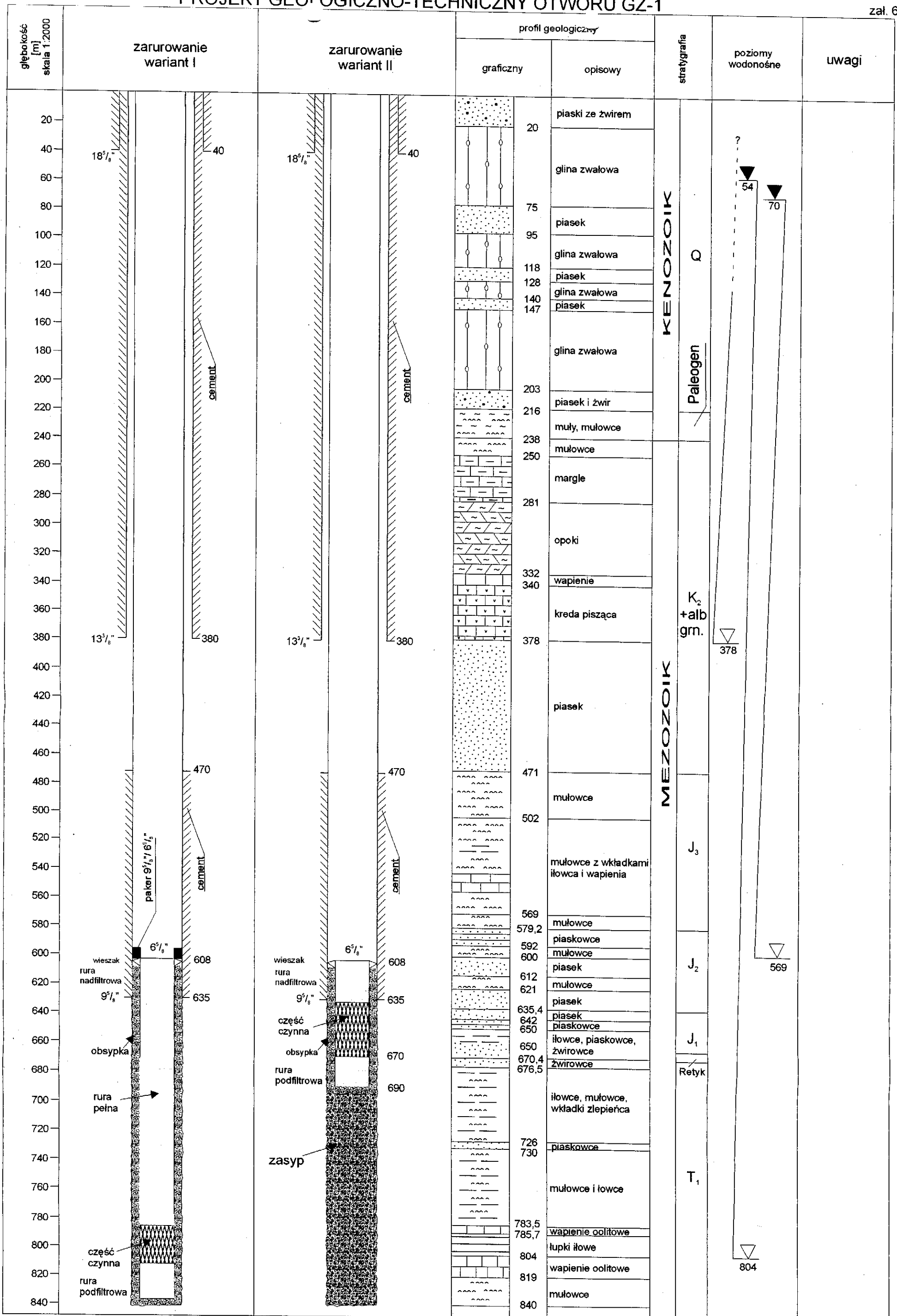
OBJAŚNIENIA

- granica rejonu
- uziłkowy poziom wodonośny w czwartorzędzie
- Wodonośność — potencjalna wydajność typowego otworu studziennego, m³/h
 - 0-2
 - 2-10
 - 10-30
 - 30-70
 - 70-120
 - >120
- głębokość pierwszego uziłkowego poziomu wodonośnego, m
 - 30-60
 - interwały głębokości
 - granicz obszarów
- 180 — Hydroklimat, m n.p.m.
- izolacja pierwszego uziłkowego poziomu wodonośnego od powierzchni
 - pełna
 - połowiczna
 - brak izolacji
- Otwory hydrogeologiczne — wybrane
 - o10 numer otworu zgodny z zestawieniem (tab. 1)*
 - o10 numer otworu ujęcia lub tyłko zasobny należy do ujęć:
 - o czwartorzędowych
 - o studnia czynna
- Samowypływy
 - ↑ isienieka
 - ↓ zanikła
- Ujęcia wodociągowe
 - komunalne (w tym wieżadła) o poborze
 - W poniżej 1000 m³/d
 - W powyżej 1000 m³/d
- Zróżnia naturalne (tab. 3)*
 - o³ sygnatura stratygraficzna jak dla otworu
- Punkty obserwacji wód podziemnych (tab. 5)*
 - Postępniki Instytutu Meteorologii i Gospodarki Wodnej, m. obszarze:
 - E¹ sandrów
 - E¹ wysoczyzn morenowych
 - Punkty Instytutu Geologicznego
 - W⁶ I rzędu
 - W⁸ II rzędu
- B — Linie przekrojów hydrogeologicznych
- II — Linia syntetycznego przekroju hydrodynamicznego*
- Projektowane ujęcie

Projekt prac geologicznych dla udokumentowania zasobów eksploatacyjnych wód leczniczych z utworów mezozoicznych na terenie miasta Gódkap

Opracował:	Jakub Sokolowski
Sprawdził:	Andrzej Sokolowski

H. Bieniaszewska, S. Krajeński, Cz. Nowakowski, 1981



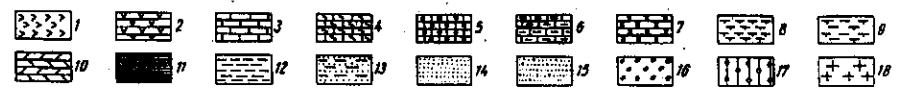
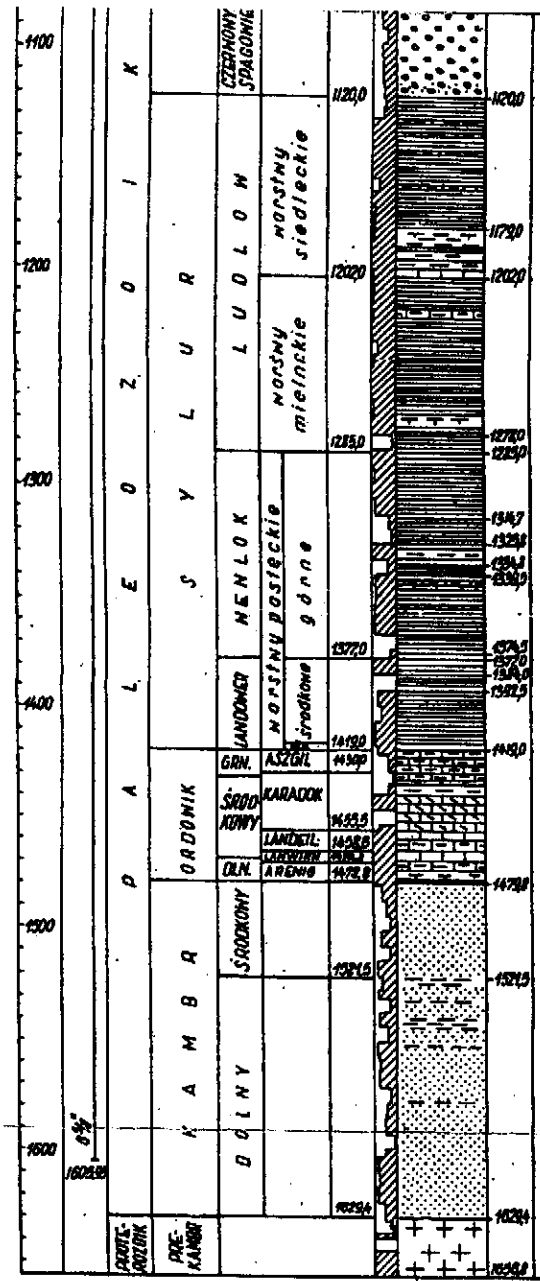
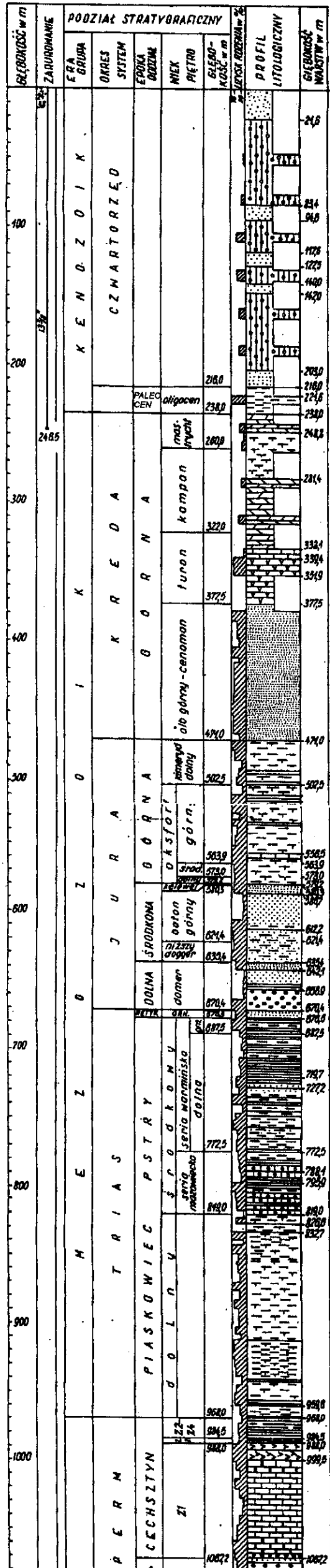
Projekt prac geologicznych dla udokumentowania zasobów eksploatacyjnych wód leczniczych z utworów mezozoicznych na terenie miasta Góldap

Opracował: Jakub Sokołowski

Sprawdził: Andrzej Sokołowski

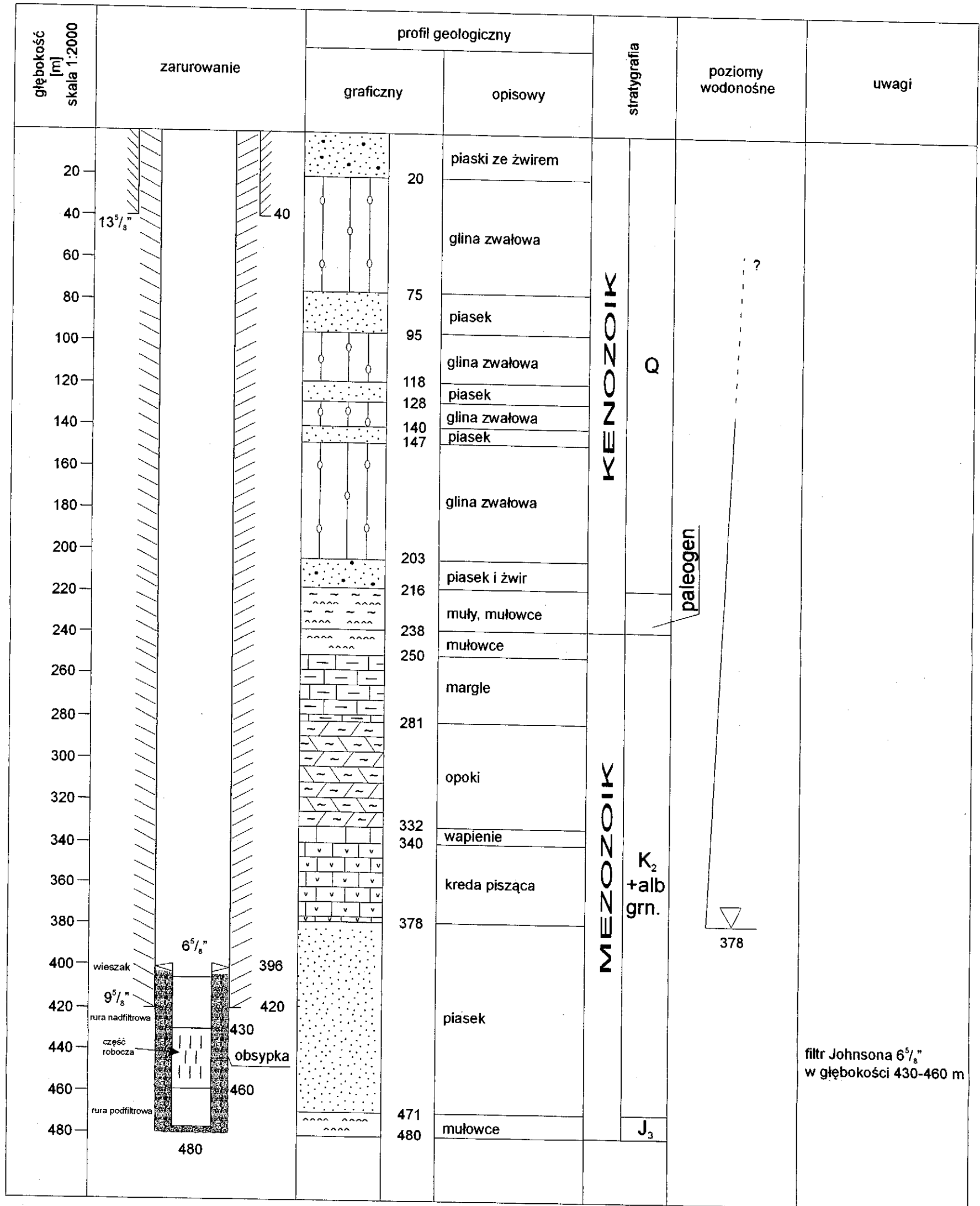
PROFIL GEOLOGICZNY OTWORU GOŁDAP IG-1

(Z. Modliński, red., 1974)



1 - gipsy i anhydryty, 2 - kreda piascowa, 3 - wapień, 4 - wapień detrytyczne, 5 - wapień oolitowe, 6 - wapień margliste, 7 - dolomity, 8 - margle, 9 - margle mułowcowe i mułowce margliste, 10 - opoki, 11 - iły, 12 - iłowce i łupki, 13 - mułki i mułowce, 14 - skały piaszczyste-mułowcowe, 15 - skały piaszczyste drobnoziarniste, 16 - skały piaszczyste średnio-, grubo- i różnoziarniste, 17 - gliny słabowa z drobnym żwirem, 18 - skały krystaliczne

PROJEKT GEOLOGICZNO-TECHNICZNY OTWORU GZ-2



Projekt prac geologicznych dla udokumentowania zasobów eksploatacyjnych wód leczniczych z utworów mezozoicznych na terenie miasta Gołdap

Opracował: Jakub Sokołowski

Sprawdził: Andrzej Sokołowski