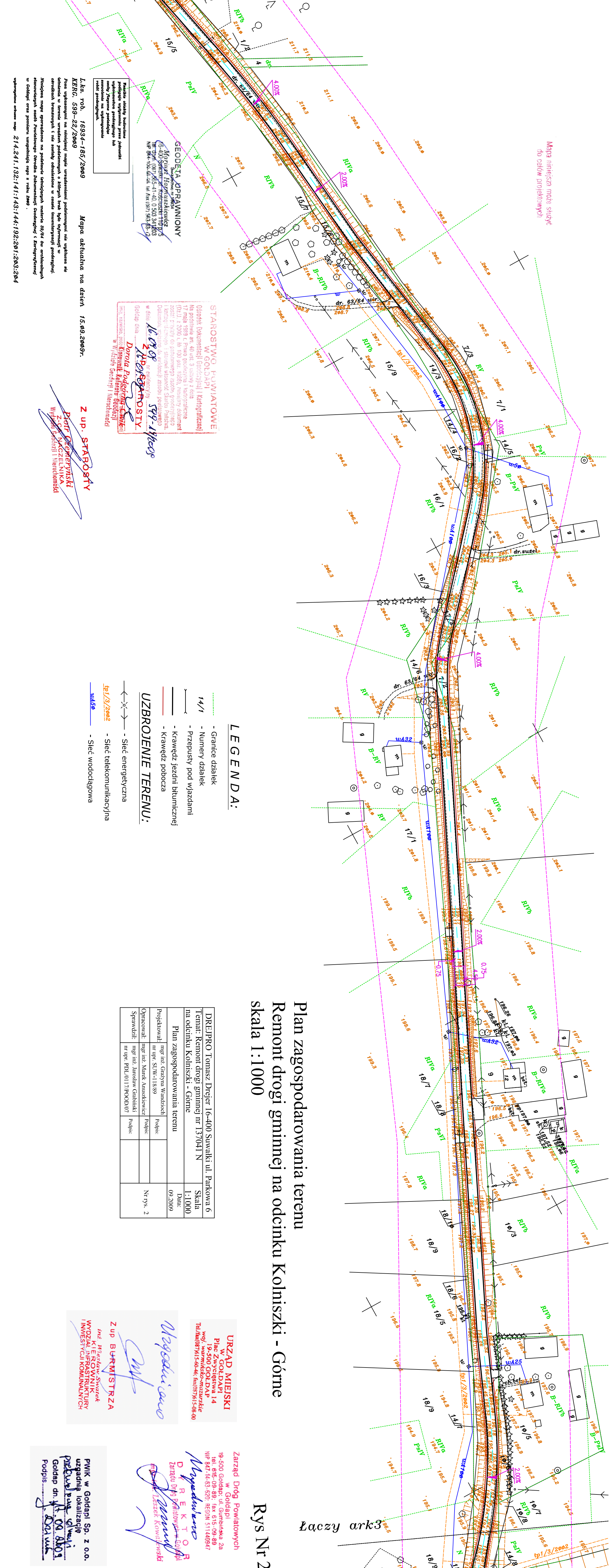
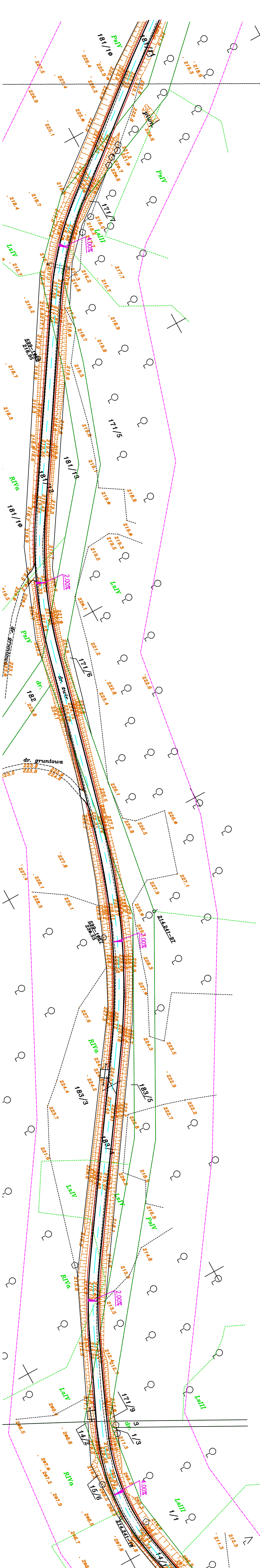


MAPA SYTUACYJNO - WYSOKOŚCIOWA (do celów projektowych)

SZKIC ORIENTACYJNY
Objekt: GÓRNE - KOZAKI
wój. warmińsko-mazurskie, powiat. gołdapski, gmina: Ciepłe
Arkusz Nr 2

Łączy ark1



Łączy ark3

Plan zagospodarowania terenu
Remont drogi gminnej na odcinku Kolmiski - Górne
skala 1:1000

Rys Nr 2

Zarząd Drog Powiatowych

URZĄD MIEJSKI
w Gołdapi
Polecenie: GOŁDAP 1/4
Wzrost: 19-200 GOŁDAP
Wzrost: 19-200 GOŁDAP
Wzrost: 19-200 GOŁDAP

Z up. BURMISTRZA
miej. Zarząd Powiatu
Wzrost: 19-200 GOŁDAP
Wzrost: 19-200 GOŁDAP
Wzrost: 19-200 GOŁDAP

PIK w Gołdapi Sp. z o.o.
Wzrost: 19-200 GOŁDAP
Wzrost: 19-200 GOŁDAP
Wzrost: 19-200 GOŁDAP

Wzrost: 19-200 GOŁDAP
Wzrost: 19-200 GOŁDAP
Wzrost: 19-200 GOŁDAP
Wzrost: 19-200 GOŁDAP