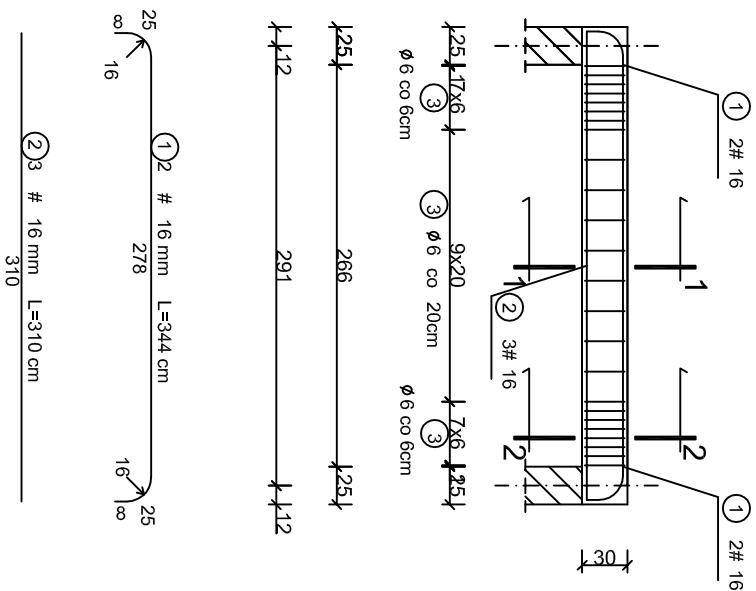
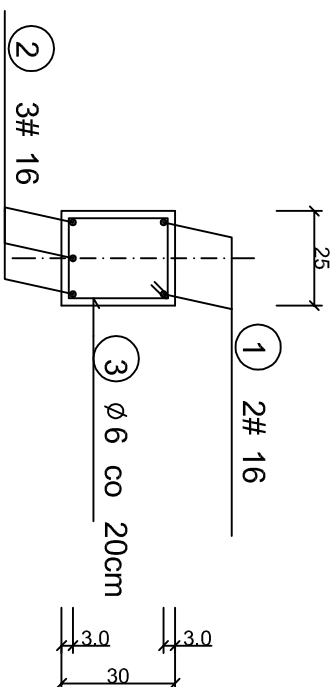


BELKA ŻELBETOWA szt. 1
skala 1:50



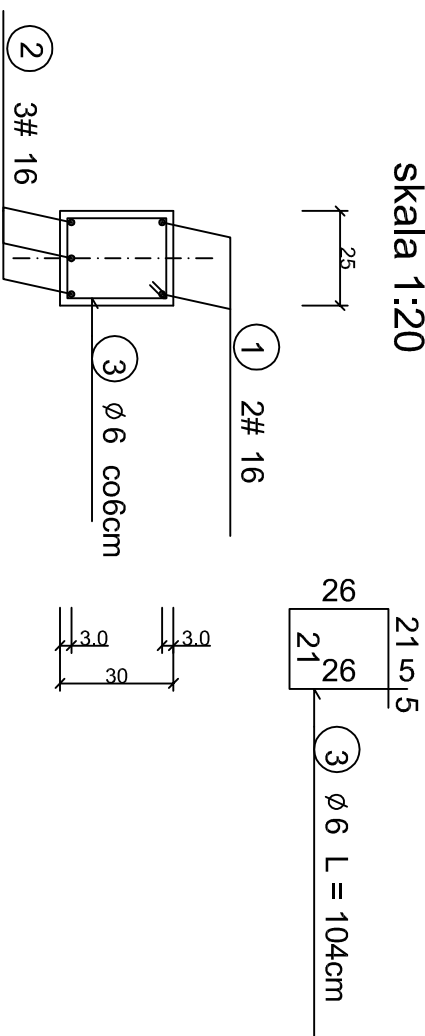
PRZEKRÓJ 1-1
skala 1:20



NR	Srednica		Duginašć [cm]	Ilošć [sz.]	DUGINAŠĆ CALKOVITA [m]	
	Ø	#			S10S	34GS
1		16	344	2		6.88
2		16	310	3		9.30
3	6		104	24		24.96
DUŽINAŠĆ OGOLEM [m]				24.96		16.18
MASA JEDNOSTKOVNA [kg/m]				0.222		1.578
MASA OGOLEM [kg]				5.54		25.53
MASA PAVZEM [kg]				5.54		25.53

WYKAZ STALI ZBROJENIOWEJ

PRZEKRÓJ 2-2
skala 1:20



BETON KONSTRUKCYJNY B20
STAL ZBROJENIOWA 34GS, S10S

ZAKŁAD PROJEKTOWO-BUDOWLANY "BEEWMU"- WRZESIEŃ ul.Olsztyńska 21/4, 11-500 Giżycko					
Inwestor:	<i>Gmina Góldap, ul. Pi. Zwycięstwa 14, 19-500 Góldap</i>			Lokalizacja obiektu: Przebiegające Samozdrożenie nr 1 w Góldapie dzialka ewidencyjna o nr 997 , przy ul. <i>Jacwieskiej 17, 19-500 Góldap</i>	
Tytuł projektu:	Nadbudowa oraz przebudowa ze zmianą sposobu użytkowania pomieszczeń mieszkalnych na potrzeby Przedsiębiorstwa Samozdrożowego nr 1 w Góldapi, ul. Jacwieńska 17, na dz. nr 997, wraz z przebudową zjazdu na działkę drogi powiatowej (ul. Partyzantów dz. nr 99/2)				
Kierownik projektu, konia.: mgr inż. bud. Maciej Wrzesień	Upr. SUW 57/86				
Nazwa rysunku:					
Nr rys.:	1	Skala:	1:50	Data:	11.2009
BELKA ŻELBETOWA					