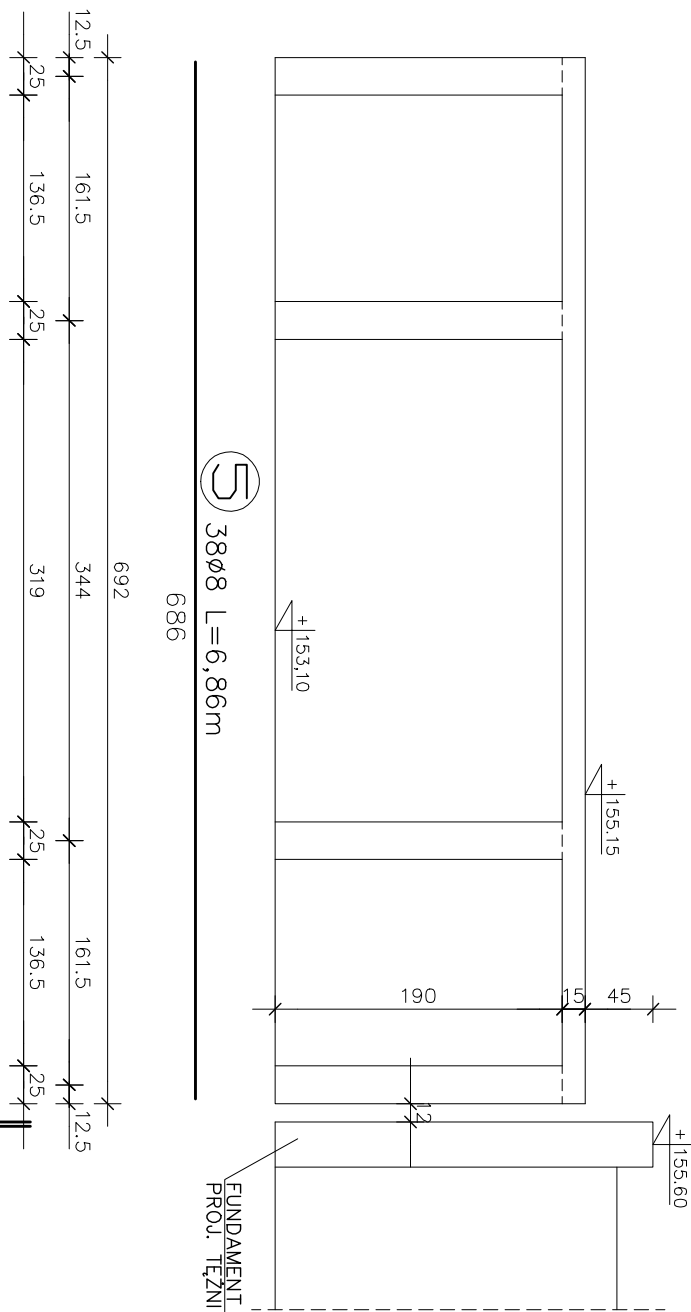
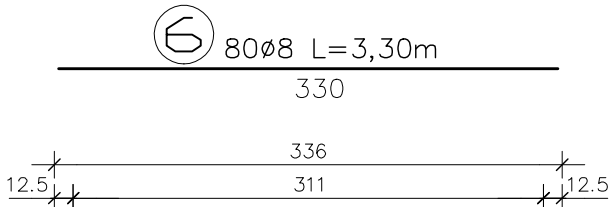
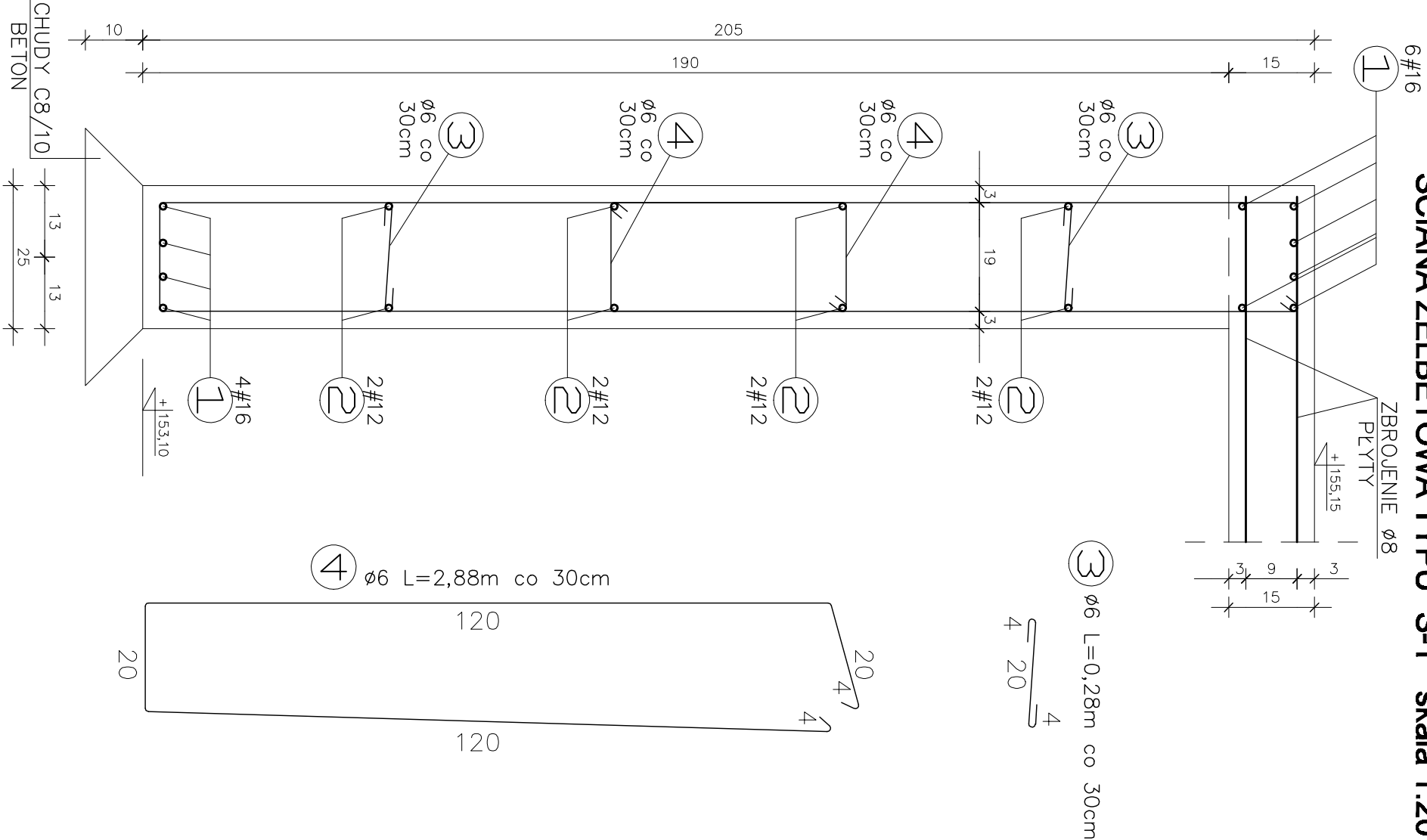


ŚCIANA ŻELBETOWA TYPU "S-1" skala 1:20



Nr przela	Długość [m]	Ilość [szt.]	STAL A-0 [kg/m]	STAL A-III [kg/m]	STAL A-III [kg/m]	STAL A-III [kg/m]
1	Log=27,0	10	#6-0,222 [kg/m]	#10-0,617 [kg/m]	#12-0,888 [kg/m]	#16-1,58 [kg/m]
2	Log=27,0	8				270,00
3	0,28	174	48,72			216,00
4	2,88	174	507,12			
5	6,86	36	260,68			
6	3,30	80	549,84	524,68	216,00	270,00
RAZEM DŁUGOŚĆ [m]			122,06	323,73	197,81	1064,20
CIEŻAR [kg]						
CIEŻAR OGÓŁEM [kg]						

UWAGI:

- POD ŚCIANY ŻELBETOWE WYKONAĆ PODLEWKĘ Z BETONU C8/10 GRUBOŚCI 10cm.
- KOTWIENIE PODWALIN BUDYNKU PAWILONU CO 1,5m, KOTWY Ø12 WKLEJANE
- POZIOM BAZOWY +/-0,00 W/G RYS. ARCHITEKTURY
- ZACHOWAĆ ŚCIŚLE PODANĄ OTULINĘ ZBROJENIA RÓWNA 5cm

BETON C8/10
BETON C20/25
STAL A-III
STAL A-0

STOPIEŃ WODOSZCZELNOŚCI W6
MROZOODPORNOŚĆ F100
W/G PN-B-06250:1988