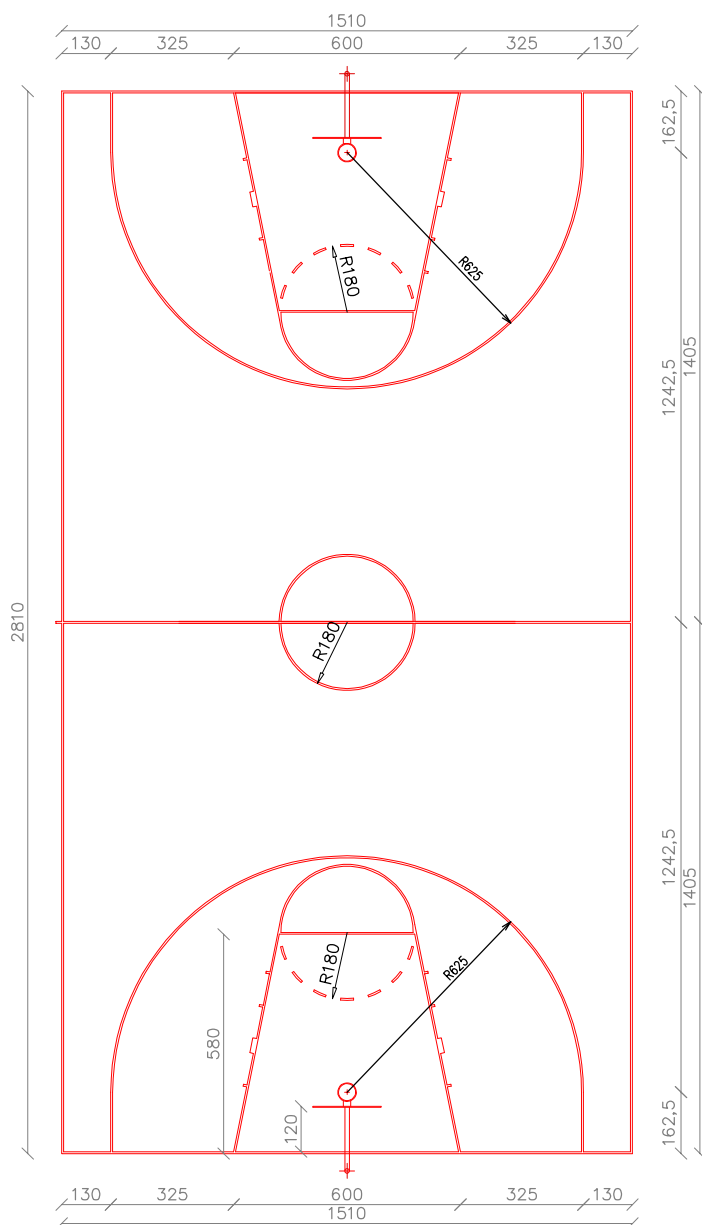


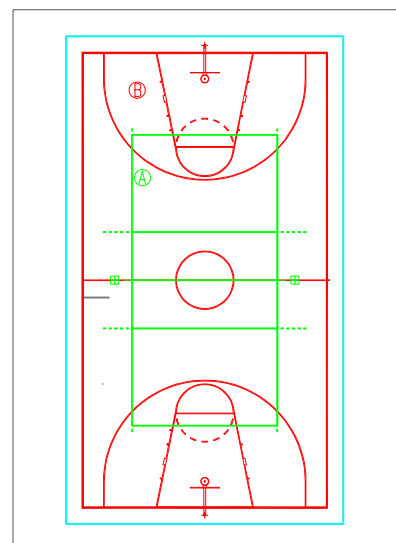
RZUT BOISKA DO KOSZYKÓWKI -1:200



–wymiały pola gry zgodne z wymogami
PZKosz– Polski Związek Koszykówki
–kolorystykę linii gry uzgodnić bezpośrednio na
placu budowy z Inwestorem/Inspektorem Nadzoru

KONSTRUKCJA NAWIERZCHNI BOISKA:

- elastyczna warstwa nośna z granulatu gumowego oraz żwiru płukanego połączonego lepiszczem poliuretanowym. Grubość 25–30 mm.
- warstwa pośrednia – elastyczna wykonana z mieszaniny granulatu gumowego zespolonego lepiszczem gr. 8 mm,
- warstwa zewnętrzna – użytkowa wykonana z mieszaniny granulatu EPDM zespolonego lepiszczem PU gr. 7 mm,



Projekt:

**CENTRUM KULTURALNO-REKREACYJNE
WE WSI GALWIECIE, GMINA GOŁDAP**

działka nr geod. 404/4, 404/12, 404/16, 604/18

Inwestor:

Gmina Gołdap

Pl. Zwycięstwa 14, 19–500 Gołdap

Projekt:

BIURO OBSŁUGI INWESTYCJI

ul.Gołdapska 22, 19–400 Olecko.

PROJEKTANT	Nr. upr.	Podpis
MAGDALENA BECZAK	MA/021/05	
JADWIGA SKOWROŃSKA	BŁ/5/89	
ARKADIUSZ PAPADOPULOS	WAM/0127/POOK/07	
NINA WERSTAK	SUW–6/85	
MAREK KARDYŃSKI		

Tytuł rysunku:

RZUT BOISKA DO KOSZYKÓWKI

Skala: 1:200	Data: 07.07.2011	Rysował: M.K.	Nr rys.: 2.	B
-----------------	---------------------	------------------	-----------------------	----------