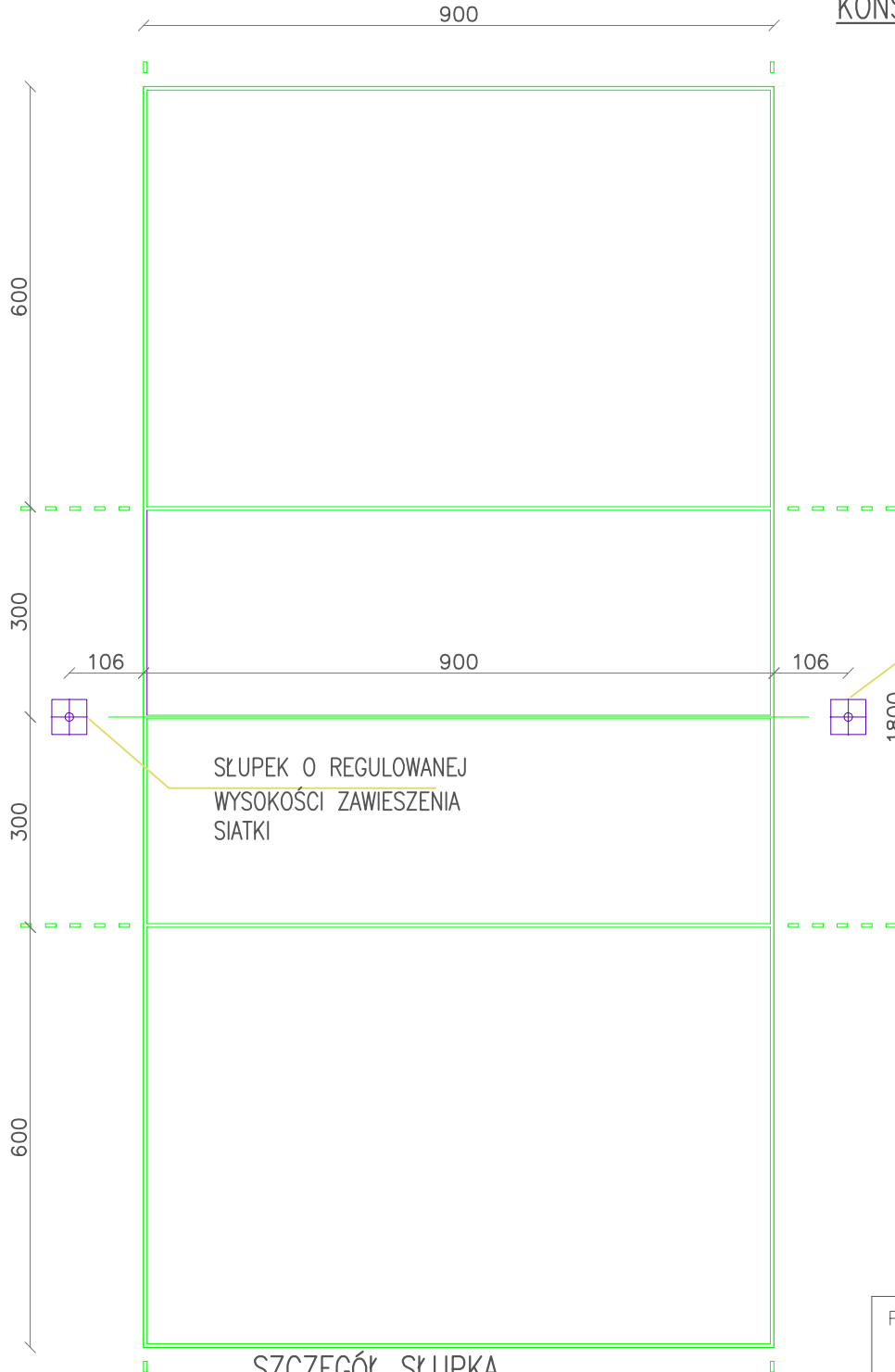


# RZUT BOISKA DO SIATKÓWKI -1:100

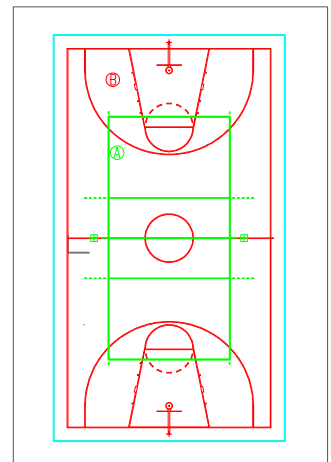


## KONSTRUKCJA NAWIERZCHNI BOISKA:

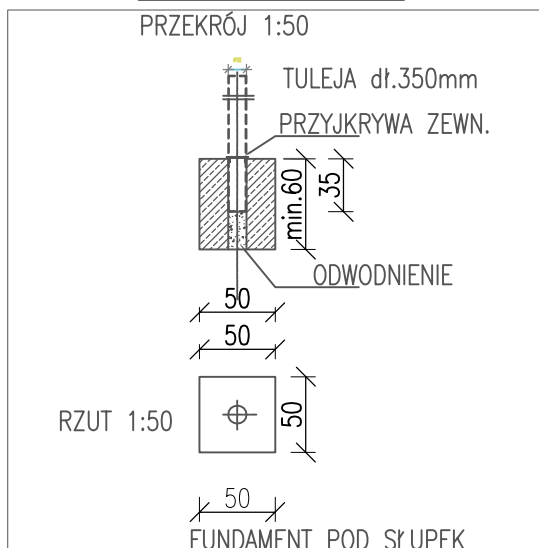
- elastyczna warstwa nośna z granulatu gumowego oraz żwiru płukanego połączonego lepiszczem poliuretanowym. Grubość 25mm.
- warstwa pośrednia – elastyczna wykonana z mieszaniny granulatu gumowego zespolonego lepiszczem gr. 10 mm,
- warstwa zewnętrzna – użytkowa wykonana metodą natryskową gr. 3mm,

### SŁUPEK O REGULOWANEJ WYSOKOŚCI ZAWIESZENIA SIATKI

- wymiary pola gry zgodne z wymogami PZPS– Polski Związek Piłki Siatkowej
- kolorystykę linii gry uzgodnić bezpośrednio na placu budowy z Inwestorem/Inspektorem Nadzoru



### SZCZEGÓŁ SŁUPKA



Projekt:

### CENTRUM KULTURALNO-REKREACYJNE WE WSI GALWIECIE, GMINA GOŁDAP

działka nr geod. 404/4, 404/12, 404/16, 604/18

Inwestor:

Gmina Gołdap

Pl. Zwycięstwa 14, 19-500 Gołdap

Projekt:

### BIURO OBSŁUGI INWESTYCJI

ul. Gołdapska 22, 19-400 Olecko.

PROJEKTANT	Nr. upr.	Podpis
MAGDALENA BECZAK	MA/021/05	
JADWIGA SKOWROŃSKA	BŁ/5/89	
ARKADIUSZ PAPADOPULOS	WAM/0127/P00K/07	
NINA WERSTAK	SUW-6/85	
MAREK KARDYŃSKI		

Tytuł rysunku:

RZUT BOISKA DO SIATKÓWKI

Skala: 1:100	Data: 07.07.2011	Rysował: M.K.	Nr rys.: 3.	<b>B</b>
-----------------	---------------------	------------------	----------------	----------