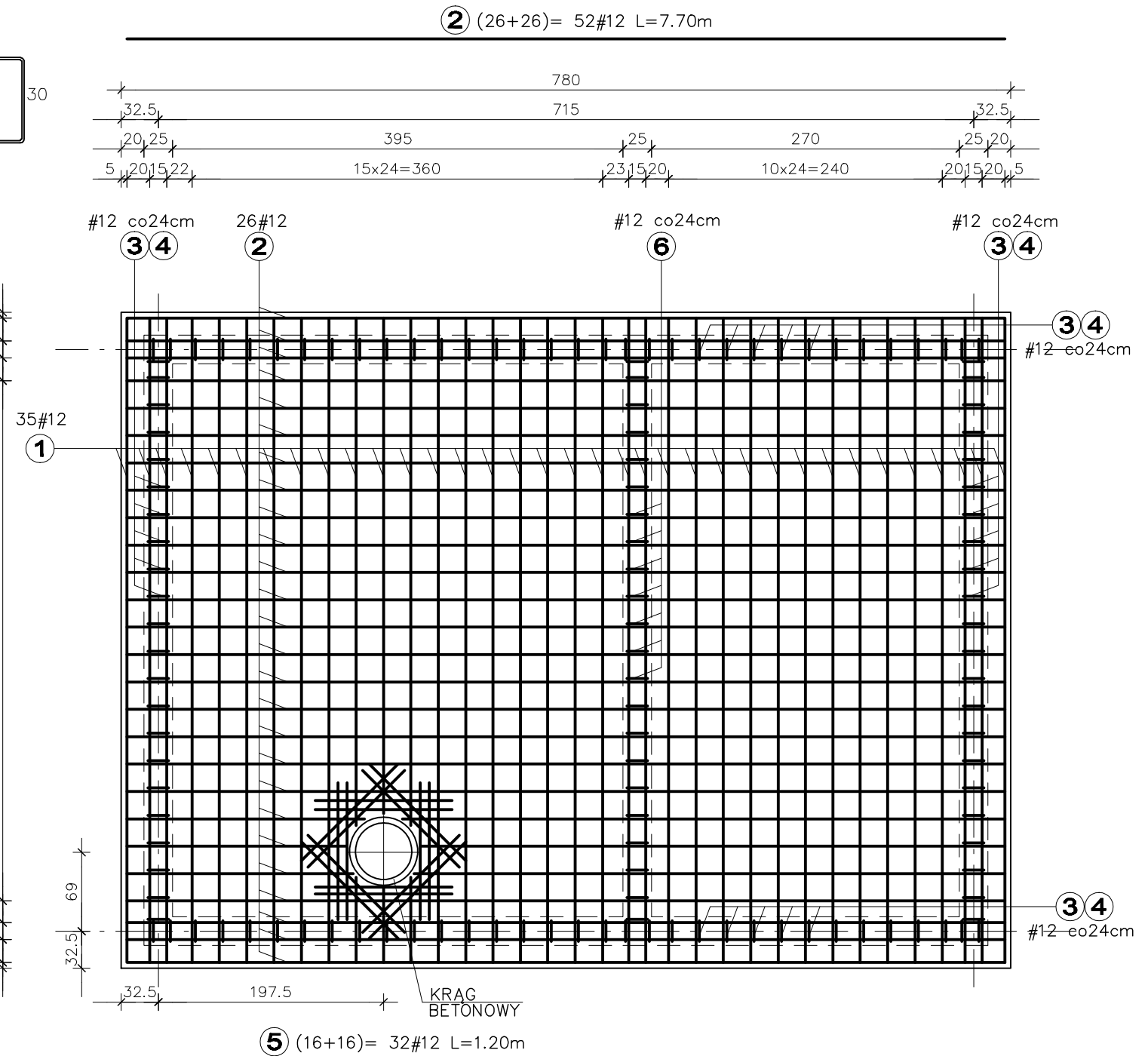


ZBROJENIE GÓRNE WYKONAĆ IDENTYCZNIE JAK ZBROJENIE DOLNE



SIATKA WEWNĘTRZNA #12 co 24cm

SIATKA ZEWNĘTRZNA #12 co 24cm

Ø6 co 25cm

TAŚMA BENTONITOWA WATERSTOP RX103

52#12 L=1.63m

60

87

8

41

25

54

41

5

30

10

5

- DETALE ZBROJENIA PŁYTY DENNEJ ZOSTAŁY POKAZANE NA RYSUNKACH PRZEKROJOWYCH
- SZCZEGÓŁY POŁĄCZEŃ ŚCIAN ŻELBETOWYCHZ PŁYTĄ DENNĄ W/G RYS. PRZEKROJOWYCH.
- BETON WINIEN BYĆ WYTWARZANY PRZEMYSŁOWO Z ZASTOSOWANIEM ŚRODKÓW USZCZELNIAJĄCYCH.
- BETON W DESKOWANIACH WINIEN BYĆ UKŁADANY ZGODNIE ZE SZTUKĄ BUDOWLANĄ I ZAGĘSZCZANY ZA POMOCĄ WIBRATORÓW POGRĄŻALNYCH.
- ROZMIESZCZENIE OTWORÓW TECHNOLOGICZNYCH ORAZ ICH DOMIERZENIE W/G P.T. ARCHITEKTURY I INSTALACJI SANITARNYCH
- NALEŻY ZACHOWAĆ PRZYJĘTE OTULENIE ZBROJENIA GŁÓWNEGO RÓWNE 5cm
- ZWRÓCIĆ SZCZEGÓLNĄ UWAGĘ NA ZRÓŻNICOWANIE ŚREDNICY PRĘTÓW ZBROJENIOWYCH
- WSZYSTKIE PODANE POZIOMY ODNOSZĄ SIĘ DO POZIOMU ± 0.00 POSADZKI PARTERU
- WSZYSTKIE WYMIARY PRĘTÓW PODAWANE SĄ W OSIACH PRĘTÓW.

BETON C25/30
STAL A-IIIN (A-0)



SPÓŁDZIELCZE BIURO PROJEKTÓW "PROJEKT-SUWAŁKI" UL. KOŚCIUSZKI 79, 16-400 SUWAŁKI		tel./fax 87 886 32 76		strona	
inwestycja:	BUDYNEK STACJI POMP WYPRZĘŻNI	tema:	PROJEKT WYKONAWCZY	autor:	1:50
adres inwestycji:	GOLDAK, UL. STACJONARNA	projektant:	ŁUKASZ TAUDUL-ŁOBACZ	data:	20.02.2014
inwestor:	GINIA GOLDAK - BURMISTRZ M. GOLDAK.	opracowanie:	ŁUKASZ TAUDUL-ŁOBACZ	rys. nr:	K1
BUDYNEK PRZEPOMPOWNI ZBROJENIE PŁYTY DENNEJ		branża:	KONSTRUKCJA	data:	20.02.2014
PROJEKT OBRÓBOWY LISTWA O SZEROKOŚCI 100MM		data:	20.02.2014		