

**UWAGA**

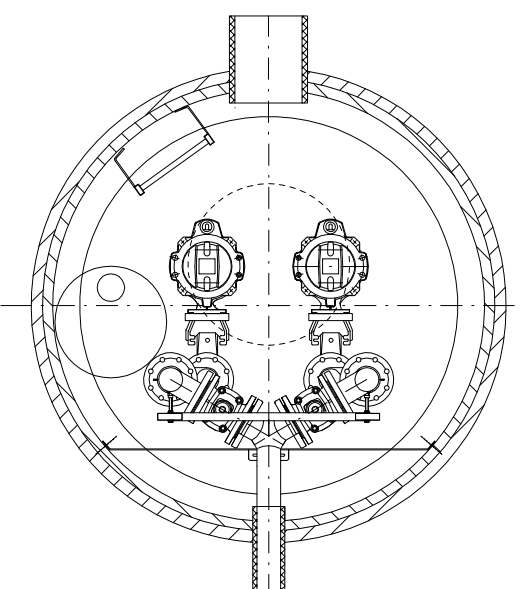
Projekt przepompowni wraz z armaturą towarzyszącą został wykonany na podstawie konkretnego rozwiązania.

**Dopuszcza się zastosowanie urządzeń równoważnych z zastosowaniem się do uwag zgodnie z opisem technicznym.**

**LEGENDA:**

1. Pompa zatapialna
2. Szafa sterownicza
3. Zasuwa
4. Zawór zwrotny
5. Orurowanie góra
6. Belka mocowania trójnika i pionów
7. Prowadnica rurowa
8. Właz kanałowy DO 600 wg PN-87/H-74051/00
9. Pion tłoczny
10. Drabinka z elementami montażowymi
11. Wywiewka
12. Odsadzka
13. Kardan
14. Obudowa z polimerobetonu

- Hpk** - rzędna pokrywy pompowni  
**Ht** - rzędna terenu przy przepompowni  
**Htt ps** - rzędna na wylocie z pompowni  
**Hdop** - rzędna dopływu do pompowni  
**Hd** - rzędna dna komory pompowni  
**Hpp** - rzędna posadowienia pompowni  
**Hc** - całkowita wysokość zbiornika



**San-System**

[www.san-system.com.pl](http://www.san-system.com.pl)  
 e-mail: [biuro@san-system.com.pl](mailto:biuro@san-system.com.pl)

Wykonawca:

Sieć wod - kan Dąbie - Bocwinia, gmina Goldap.

Skala

**SAN-SYSTEM**  
 ul. Składowa 3A/23  
 19-400 Olecko

Przepompownie ścieków sanitarnych.  
 INWESTOR: Gmina Goldap, 19-500 Goldap, ul. Plac Zwycięstwa 14  
 TEMAT: Schemat sieciowej najazdowej przepompowni ścieków

Nr rys. 4

Projektował

mgr inż. Karol Brodowski

Nr uprawnień

Data

Podpis

Sprawdzający

mgr inż. Edyta Jeglińska

WAM./0076./POOS/04

5/02/OL

sierpień 2011r.

WAM./0041./PWOS/11

sierpień 2011r.

WAM./0041./PWOS/11

sierpień 2011r.

sierpień 2011r.