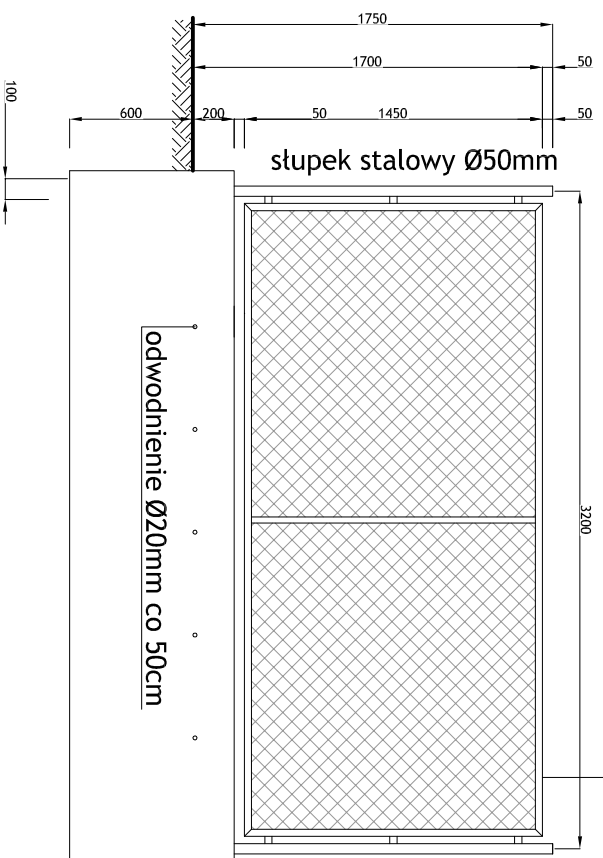
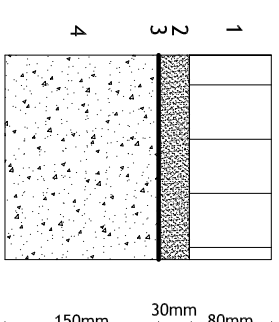


rama 3080x 1450 mm z profilu stalowego
40 x 40 mm z wypełnieniem z siatki stalowej

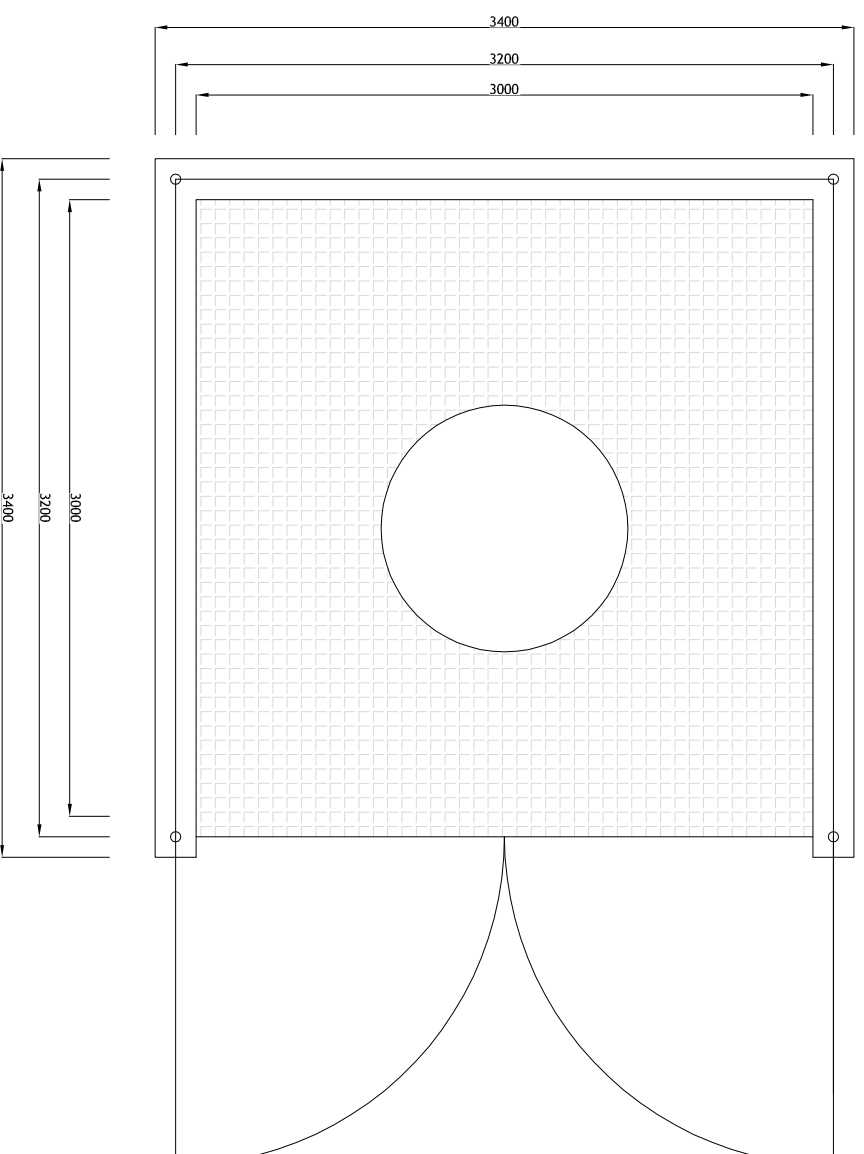


Warstwy podłoża na terenie
projektowanej przepompowni

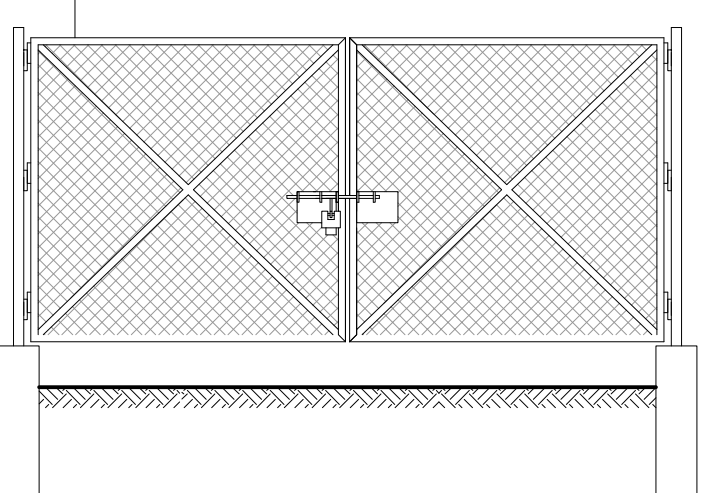


LEGENDA

1. Kostka betonowa gr. 80mm
2. Podsyпка cementowa-piaskowa gr. 30mm
3. Warstwa separująca - geowłóknina o parametrach geofiltrex 63 prod. Totem Technologies
4. Podbudowa zasadnicza z kruszywa naturalnego stabilizowanego mechanicznie gr. 150mm



rama 1530x 1480 mm z profilu stalowego
40 x 40 mm z wypełnieniem z siatki stalowej



		www.san-system.com.pl e-mail: biuro@san-system.com.pl	
Wykonawca: SAN-SYSTEM ul. Składowa 3A/23 19-400 Olecko	OBIEKT: Sieć wod - kan Dąbnie - Bocwinika, gmina Goldap. Przepompownie ścieków sanitarnych. INWESTOR: Gmina Goldap, 19-500 Goldap, ul. Plac Zwycięstwa 14 TEMAT: Projekt zagospodarowania terenu przepompowni	Imię i Nazwisko mgr inż. Karol Brodowski	Nr uprawnień WAM/0076/P00S/04
Projektował mgr inż. Edyta Jeglińska	Data sierpień 2011r.	Skala Nr rys. 6	Podpis
Sprawdzający	mgr inż. Edyta Jeglińska	WAM/0041/PWOS/11	sierpień 2011r.