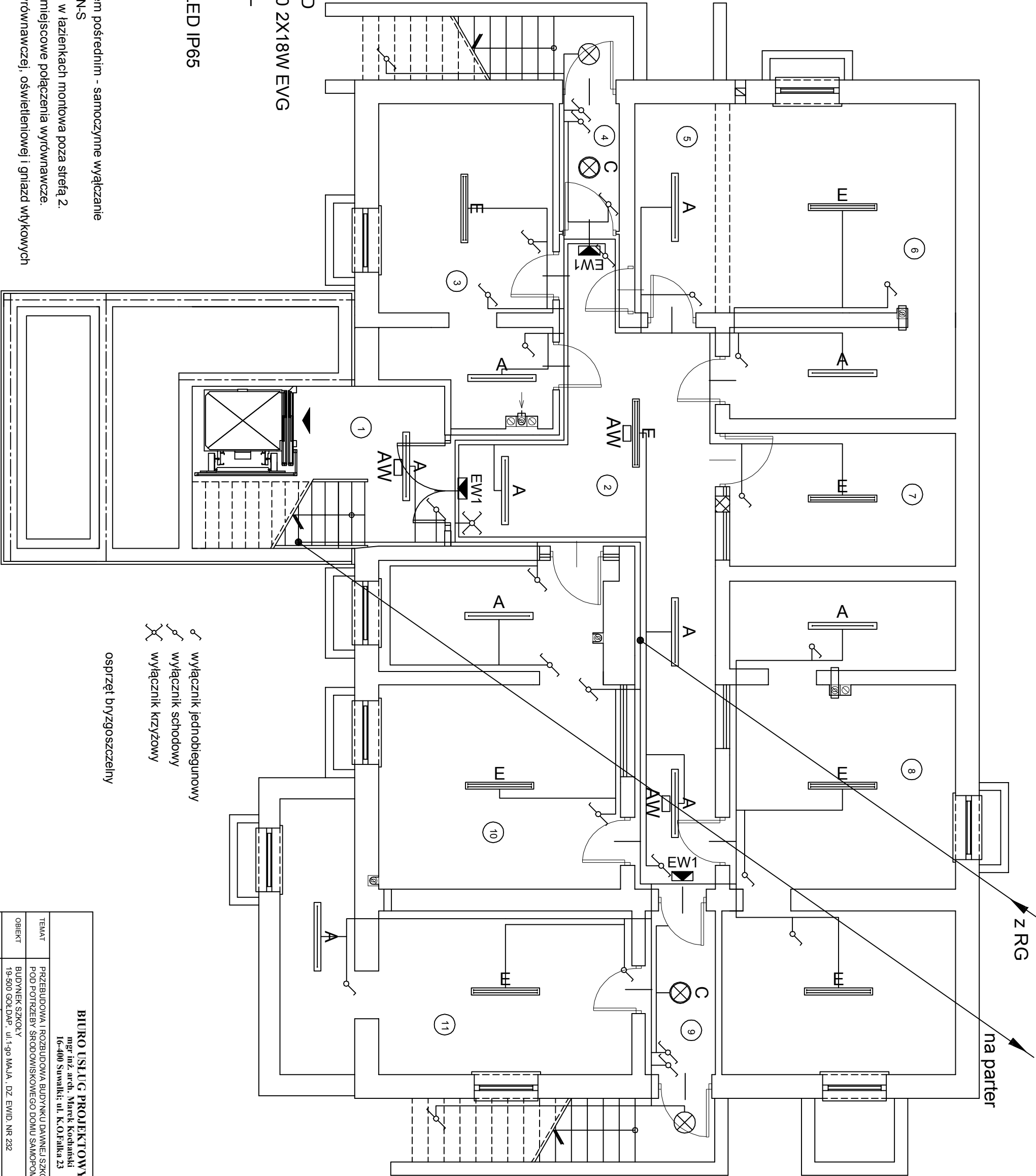


- Uwagi:
1. Ochrona przed dotykiem pośrednim - samoczynne wyłączenie zasilania w układzie TN-S
 2. Oprawy oświetleniowe w łazienkach montowa poza strefą 2.
 3. W łazienkach wykona miejscowe połączenia wyrównawcze.
 4. Przewody instalacji wyrównawczej, oświetleniowej i gniazd wykłowych układać pod tynk

- LEGENDA :
- A -CO2.154
 - B -BASE N LED
 - C -TITANIA 400 2X18W EVG
 - D -CO.6 235 AL
 - E -CO.2 254
 - AW -MONITOR LED IP65
 - EW1 -MONITOR 1



BIURO USŁUG PROJEKTOWYCH					
mgr inż. arch. Marek Kochański					
16-400 Suwałki: ul. K.O.Falka 23					
TEMAT	PRZEBUDOWA I ROZBUDOWA BUDYNKU DAWNEJ SZKOŁY POD POTRZEBY SRODOWISKOWEGO DOMU SAMOPOMOCY				FAZA P. BUD
OBIEKT	BUDYNEK SZKOŁY 19-500 GOLDAPO, ul.1-go MAJA, DZ. EWID. NR 232				BRANŻ ELEKTR
RYSUNEK	PRZEBUDOWA POZIOMY PIWNIC INSTALACJA OŚWIETLENIA				SKALA 1:100
PROJ.	tech. Wiesław Balida	UPR. NR SUW-86/90	DATA IX. 2012 r.	PODPIS	NR RYS 1
SPR.	inż. Mirosław Szymczyk	UPR. NR SUW-41/84	DATA IX. 2012 r.	PODPIS	