

**Obiekt: w. Boćwinski Młyn cz. dz. nr 29/14,39/1,29/13,29/30**  
**Jednostka ewidencyjna 281803\_5 Góldap**  
**Obręb ewidencyjny 281803\_5.0007 Głowka**  
**Woj. warmińsko-mazurskie**  
**Układ prostokątnych płaskich: 2000/7**  
**Układ wysokości: Kronstadt 86**  
**Mapa do celów projektowych**  
**GN.6640.2.143.2015**  
**Nr. rob. 13145/45/2015**

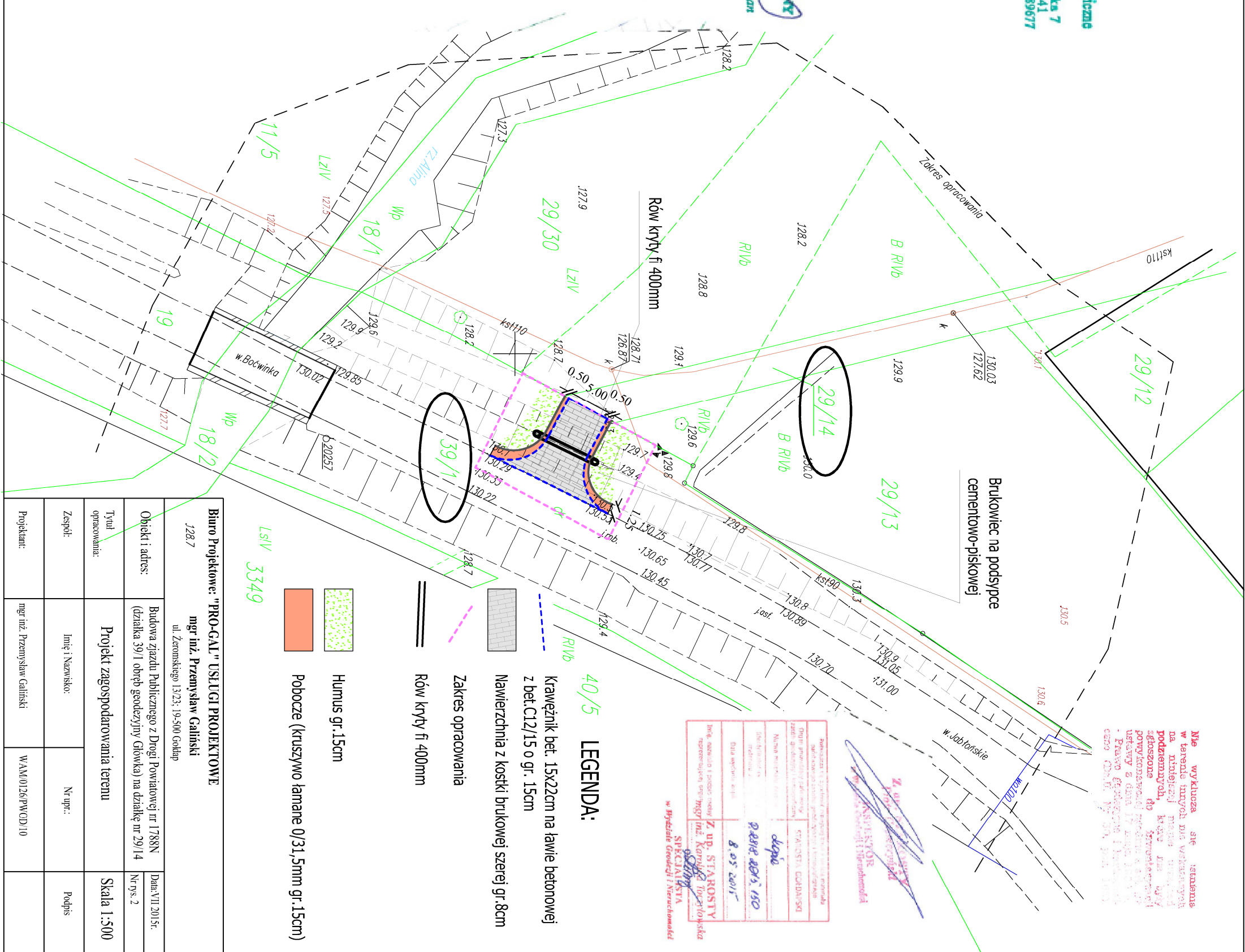
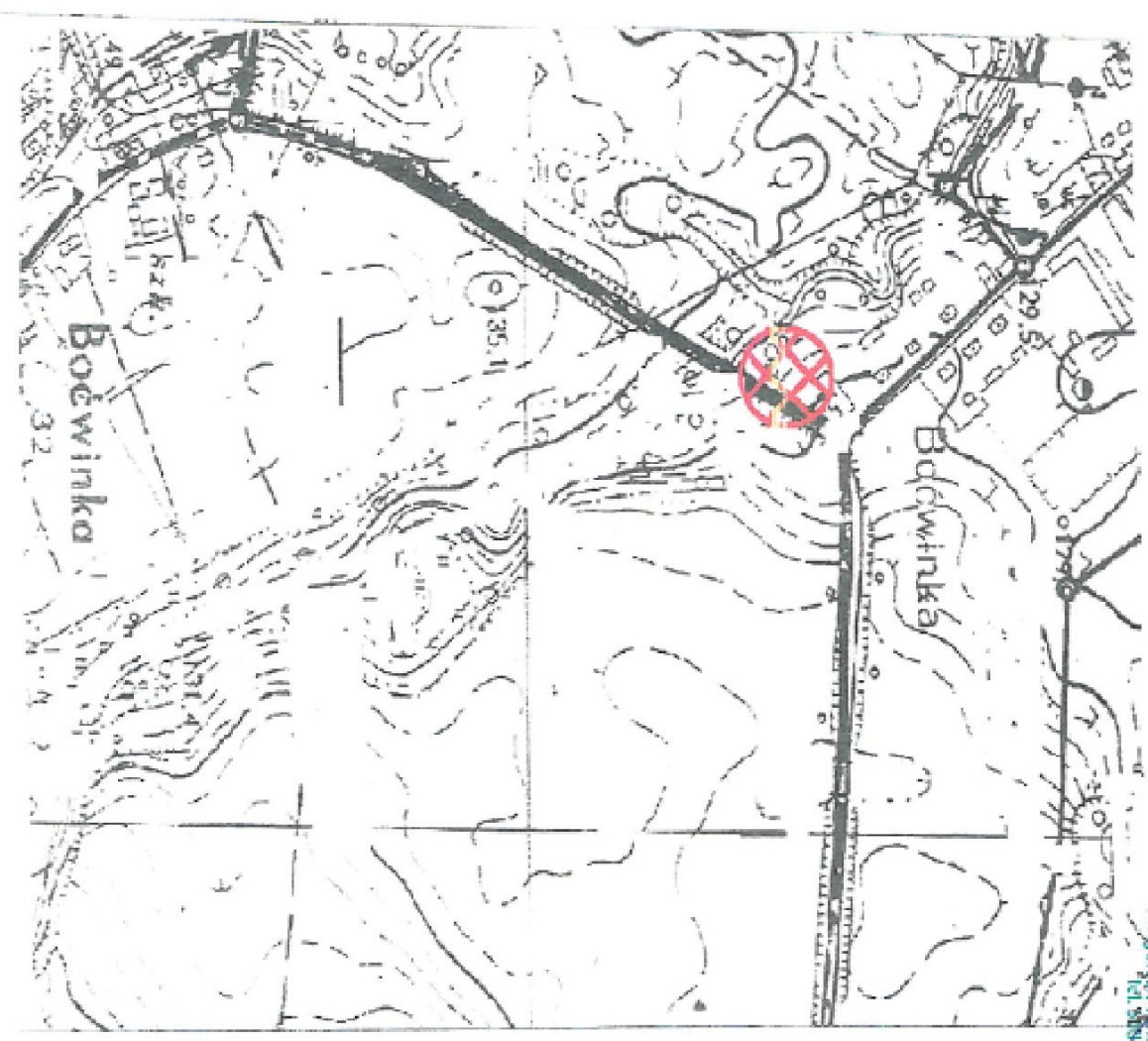
Usługi Geodezyjno-Kartograficzne  
**"GEOHER"**  
 19-500 Góldap, ul. Mazurska 7  
 tel. 511 129 218; 500 547 741  
 NIP 847-101-73-98; REGON 510989677

**MAPA DO CELÓW PROJEKTOWYCH**  
**SKALA 1:500**

Ark. 7.218.30.18.3.3  
 Mapa aktualna na dzień 2015-04-13

Skacie lokalizacji robót

Wykonanie: *[Signature]*  
 GEOBERTA UPR. ARS. 1933  
 Uln. nr 13145/45  
 Władysław Komendant Hermon  
 tel. 511 129 218



Nie wyklucza się wykonania w terenie innych prac w zakresie podziemnych, które nie są objęte powyższymi przedmiotami. Prawa geodezyjne i kartograficzne: © GeoHer, 2015, plan 1:500

Projektant: mgr inż. Przemysław Galiński WAM.0126.PW.GD.10	
Tytuł opracowania: Projekt zagospodarowania terenu	
Tytuł: Tytuł	
Zespół: Imię i Nazwisko: Nr. upr.: Podpis	
Data: VIII 2015r. Nr. rys. 2	
Skala 1:500	

**LEGENDA:**

- Krawężnik bet. 15x22cm na ławie betonowej z bet. C12/15 o gr. 15cm
- Nawierzchnia z kostki brukowej szerzej gr. 8cm
- Zakres opracowania
- Rów kryty fi 400mm
- Humus gr. 15cm
- Pobocze (kruszewo łamane 0/31,5mm gr. 15cm)

<b>Biuro Projektowe: "PRO-GAL" USŁUGI PROJEKTOWE</b> mgr inż. Przemysław Galiński ul. Żeromskiego 13/23; 19-500 Góldap	
128.7 Biuro Projektowe: "PRO-GAL" USŁUGI PROJEKTOWE	128.7 mgr inż. Przemysław Galiński
128.7 Biuro Projektowe: "PRO-GAL" USŁUGI PROJEKTOWE	128.7 mgr inż. Przemysław Galiński