


**LEGENDA:**

**OBIEKTY ISTNIEJĄCE:**

 - ŚCIEŻKA PIESZO-ROWEROWA 'GREEN VELO';

**OBIEKTY PROJEKTOWANE:**

**PRZEBUDOWA ISTNIEJĄCYCH NAWIERZCHNI:**

 - NAWIERZCHNIA CIĄGÓW JEZDNYCH Z BETONU ASFALTOWEGO,

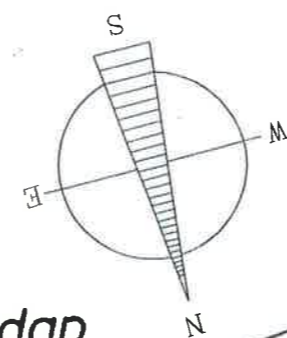
 - NAWIERZCHNIA ŚCIEŻEK ROWEROWYCH I CHODNIKÓW DLA PIESZYCH Z KOSTKI BRUKOWEJ BETONOWEJ,

 - PŁYTY PRZEJAZDOWE TYPU 'CBP'.

 - GRANICA DZIAŁKI PKP,

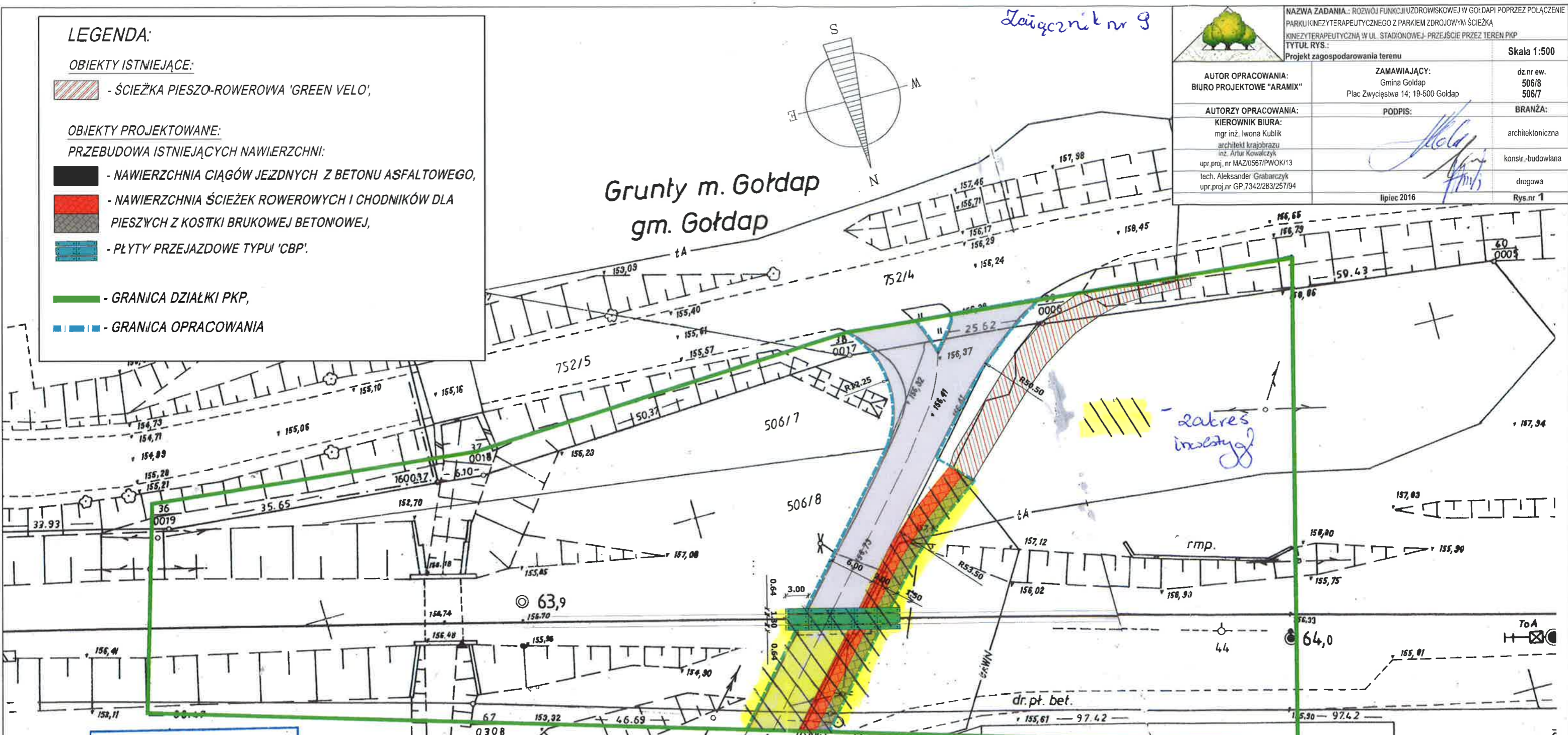
 - GRANICA OPRACOWANIA

*Lejczak nr 9*



NAZWA ZADANIA: ROZWOJ FUNKCJI UZDROWISKOWEJ W GOLDAPI POPRZEZ POŁĄCZENIE PARKU KINEZYTERAPEUTYCZNEGO Z PARKIEM ZDROWYM ŚCIEŻKA KINEZYTERAPEUTYCZNA W UL. STADIONOWEJ-PRZEJŚCIE PRZEZ TEREN PKP TYTUŁ RYS.: Projekt zagospodarowania terenu			Skala 1:500
AUTOR OPRACOWANIA: BIURO PROJEKTOWE "ARAMIX"	ZAMAWIAJĄCY: Gmina Gołdap Plac Zwycięstwa 14; 19-500 Gołdap	dz.nr ew. 506/8 506/7	
AUTORZY OPRACOWANIA: KIEROWNIK BIURA: mgr inż. Iwona Kublik architekt krajoznawczy inż. Artur Kowalczyk upr.proj. nr MAZ/0567/PWOK/13	PODPIS: 	BRANŻA: architektoniczna konslr.-budowlana drogowa	
		lipiec 2016	Rys.nr 1

Grunty m. Gołdap  
gm. Gołdap



**MAPA SYTUACYJNO - WYSOKOŚCIOWA**

**SKALA 1:500**

Lin. kol. Ełk- Olecko - Gołdap  
Szl. kol. : Botkuny - Gołdap km. 63.85 - 64.0

Województwo : warmińsko-mazurskie  
Powiat : gołdapski  
Gmina : Gołdap  
Obręb : Gołdap 2, Działka: 506/8

Mapa aktualna w zakresie oznaczonym kolorem zielonym  
na dzień 19-07-2016r.

**PKP S.A.**  
 Oddział Gospodarowania Nieruchomościami w Gdańsku  
 Kolejowy Ośrodek Dokumentacji Geodezyjnej i Kartograficznej w Gdańsku  
 W oznaczonym obszarze:  
*R koloniam zilonym*  
 dokonano aktualizacji treści kolejowej mapy sytuacyjno-wysokościowej. Dokumenty z pomiaru przyjęto do zasobu w dniu 13.07.2016.  
 i zezwiedniczone pod nr *Pk 41/20*  
 Niniejsza mapa może służyć do celów projektowych  
 Projektowane obiekty budowlane wymagające pozwolenia na budowę podlegają wytyczeniu i inwentaryzacji powykonawczej po zgłoszeniu przez jednostki uprawnione do wykonywania prac geodezyjnych w terenie zamkniętym  
 Gdańsk, dn. 13.07.2016

**MACZEJLIK**  
 Wydział Geodezji i Regulacji Stanów Prawnych  
 mgr inż. Czesław Doroszkiewicz  
 Geodeta uprawniony upraw. Nr 13375

**ARAMIX** BIURO PROJEKTOWE  
 mgr inż. arch. krajoznawczy Iwona Kublik  
 ul. Grunwaldzka 3/30, 08-300 Sokółów Podl.  
 tel. (0 25) 787 77 59, 0-604 076 109  
 NIP 823-118-31-15 REGON 71211712

**ZA ZGODNOŚĆ Z ORYGINAŁEM**

Geodeta Uprawniony  
 Nr 81 MGRIB  
 mgr inż. Dariusz Prdeiborski