

Zabudowa z płyty meblowej do sali wielofunkcyjnej i studia nagrań

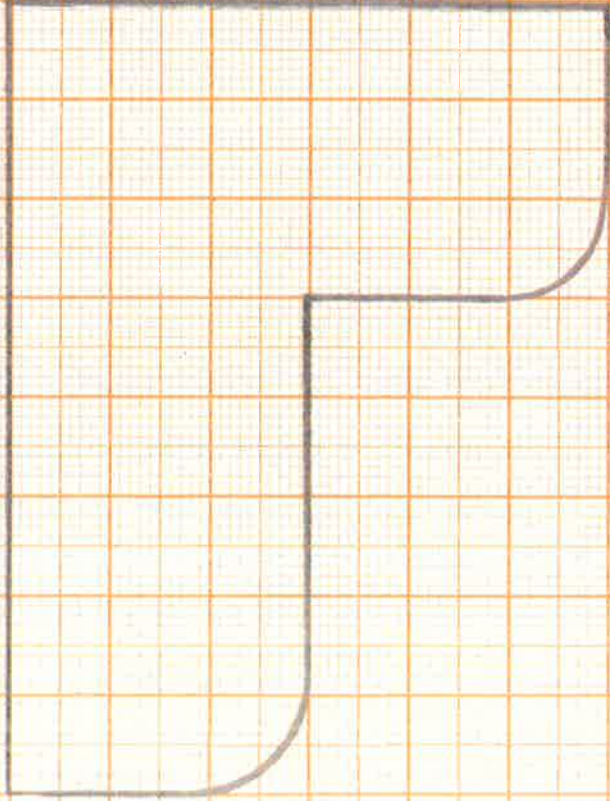
(w załączniku rysunki poglądowe).

Wykonawca zobowiązany jest do dokonania dokładnych pomiarów w miejscu docelowym realizacji przedmiotu zamówienia.

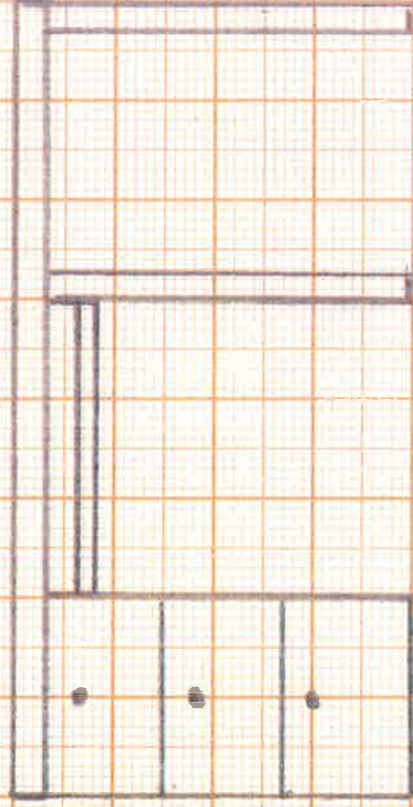
1.	Biurko nr 1.	<p>Wykonane z płyty melaminowanej o grubości 18 mm. Kształt blatu przypominający literkę „L”, wewnętrzne rogi zaokrąglone - wymiary blatu: 180cm na 100 cm, szerokość 60 cm, wysokość standard.</p> <p>Wysuwana półka na klawiaturę komputera z prowadnicami o podwyższonej wytrzymałości.</p> <p>W bryle biurka, po lewej stronie standardowe szuflady. Kolor dostosowany do pomieszczenia – do uzgodnienia.</p>	1 sztuka
2.	Biurko nr 2.	<p>Wykonane z płyty melaminowanej o grubości 18 mm. Wymiary blatu 120 cm na 60 cm, wysokość standard.</p> <p>Wysuwana półka na klawiaturę komputera z prowadnicami o podwyższonej wytrzymałości.</p> <p>W bryle biurka, po lewej i prawej stronie standardowe szuflady. Kolor dostosowany do pomieszczenia – do uzgodnienia.</p>	1 sztuka
3.	Biurko nr 3.	<p>Wykonanie z płyty melaminowanej o grubości 18 mm. Wymiary blatu 200 cm na 100 cm, wysokość standard.</p> <p>Wysuwana półka na klawiaturę komputera z prowadnicami o podwyższonej wytrzymałości.</p> <p>W bryle biurka, po lewej stronie standardowe szuflady, po prawej półki. Kolor dostosowany do pomieszczenia – do uzgodnienia.</p>	1 sztuka
4.	Szafa przesuwna	<p>Wykonana z płyty melaminowanej o grubości 18 mm. Zainstalowana we wnęce ściany.</p> <p>Wymiary 250 cm wysokości, 230 cm długości i 100 cm głębokości z prowadnicami metalowymi. Zamykana na zamek.</p> <p>Wewnątrz, po prawej stronie półki, po lewej płyta przykręcona od ściany czołowej i ściany</p>	1 sztuka

		lewej. Kolor dostosowany do pomieszczenia – do uzgodnienia.	
5.	Szafa dwudrzwiowa nr 1	Wykonana z płyty melaminowanej o grubości 18 mm, o wymiarach 120 cm szerokości, 70 cm głębokości i 2500 cm wysokości. Zamykana na zamek, w środku półki. Kolor dostosowany do pomieszczenia – do uzgodnienia.	1 sztuka
6.	Szafa dwudrzwiowa nr 2	Wykonana z płyty melaminowanej o grubości 18 mm, o wymiarach 160 cm szerokości, 70 cm głębokości i 230 cm wysokości. Zamykana na klucz, w środku półki i przestrzeń na mopy. Kolor dostosowany do pomieszczenia – do uzgodnienia.	1 sztuka
7.	Wieszak ubraniowy.	Wykonany z płyty melaminowanej o 50 cm wysokości, wieszaki. metalowe powlekane farbą. Łączna długość wieszaka 6 m - dzielona na kilka odcinków zlokalizowanych na różnych częściach ścian. Kolor dostosowany do pomieszczenia – do uzgodnienia.	1 komplet
8.	Szafka na buty odkryta	Wykonana z płyty melaminowanej o grubości 18 mm. Konstrukcja w kształcie litery „L” - łączna długość 330 cm (liczona z „zakrętem”), wysokość 45 cm, głębokość 30 cm. Kolor dostosowany do pomieszczenia – do uzgodnienia.	1 sztuka
9.	Odboje ochronne ścian	Wykonane z płyty melaminowanej o grubości 18 mm. Szerokość 50 cm i łączna długości 10 m – w kilku odcinakach na kilku ścianach. Kolor dostosowany do pomieszczenia – do uzgodnienia.	1 komplet
10.	Lustra do ćwiczeń tanecznych.	Lustro podklejone do płyty meblowej o grubości 18 mm. Wymiary lustra 160 cm szerokości i 250 cm długości (u góry i dołu doliczona powierzchnia płyty meblowej na wkręty/kołki do przymocowania na ścianie). Kolor dostosowany do pomieszczenia – do uzgodnienia.	2 sztuki

rzut z góry

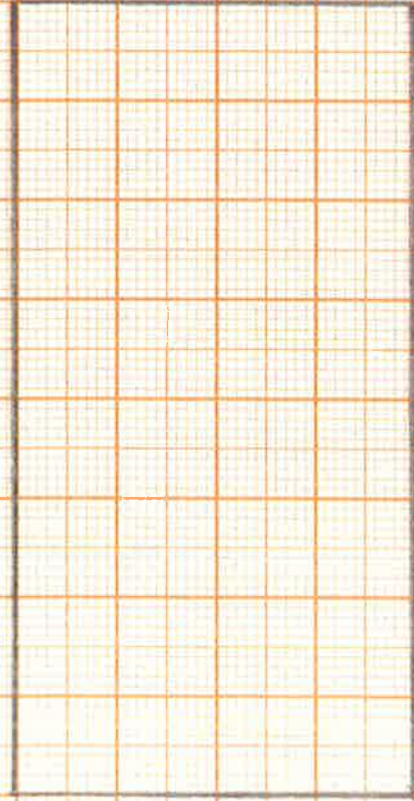


zut z przodu

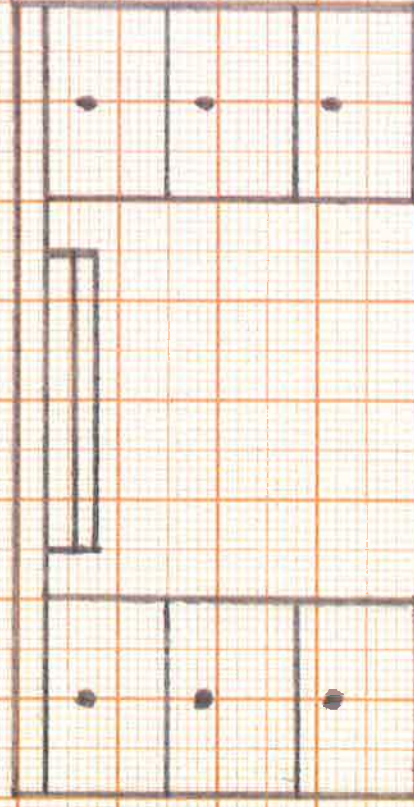


2. Biurko nr 2

rzut z góry



rzut z przodu

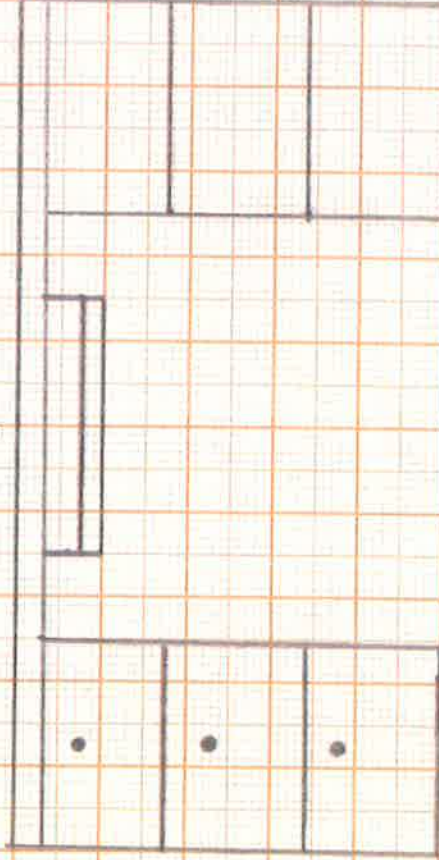


3. Biurko nr 3

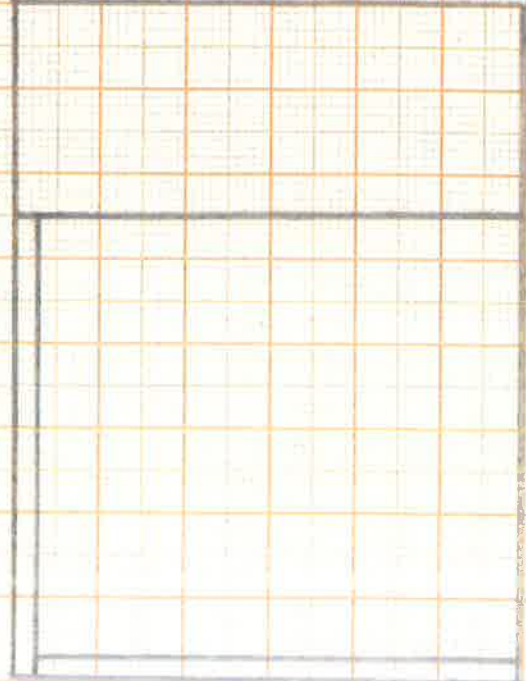
rzut z góry



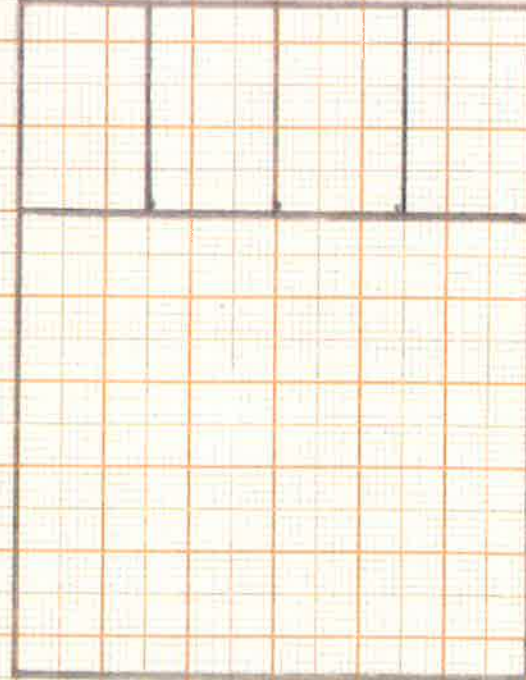
rzut z przodu



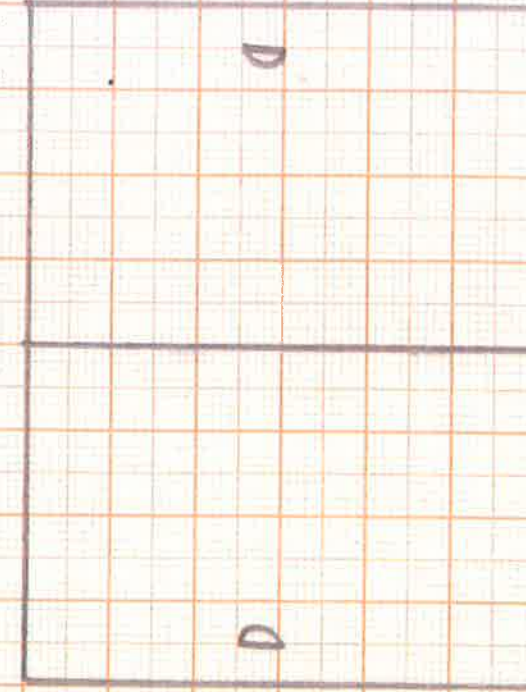
rzut z góry (wewnątrz)



rzut z przodu (szafa otwarta)



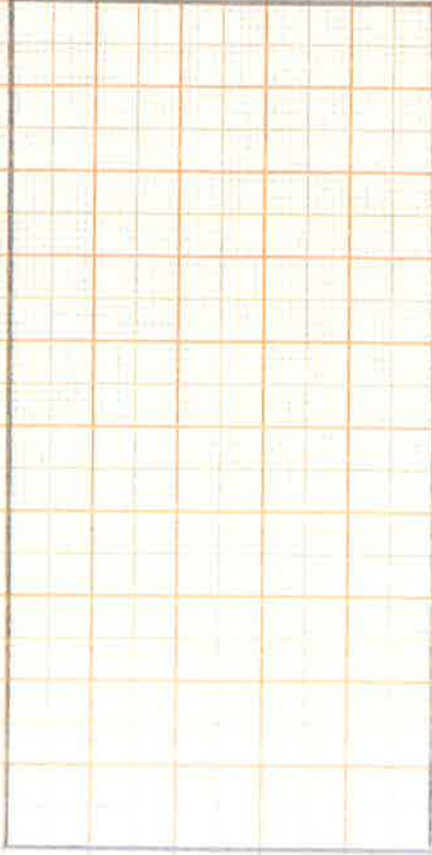
rzut z przodu (szafa zamknięta)



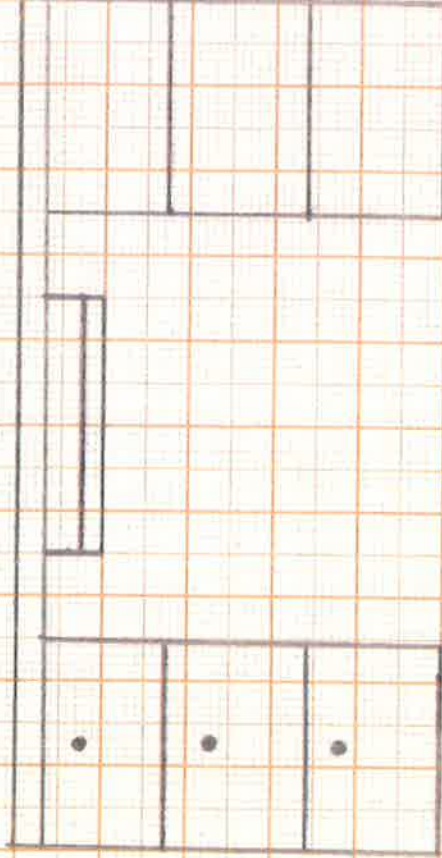
4. Szafa przesuwana

3. Biurko nr 3

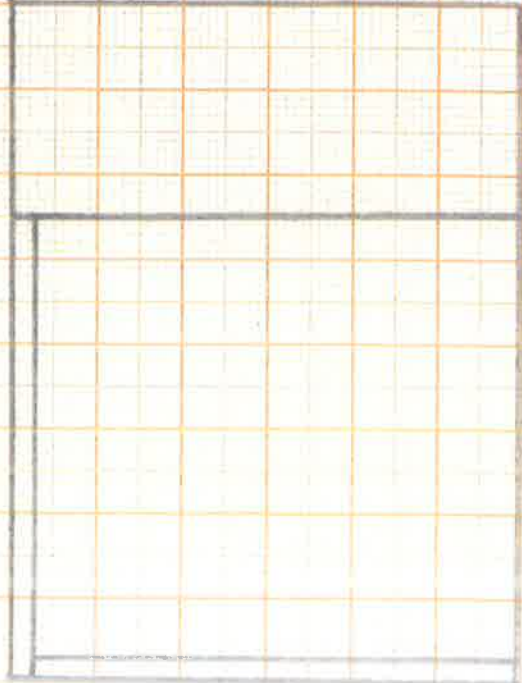
rzut z góry



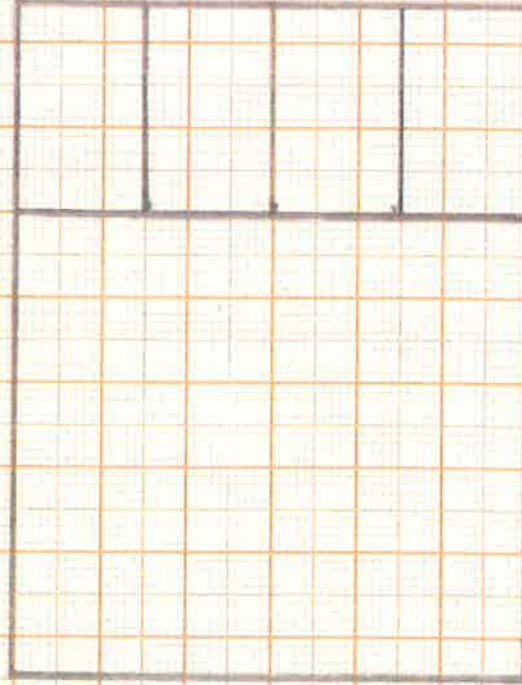
rzut z przodu



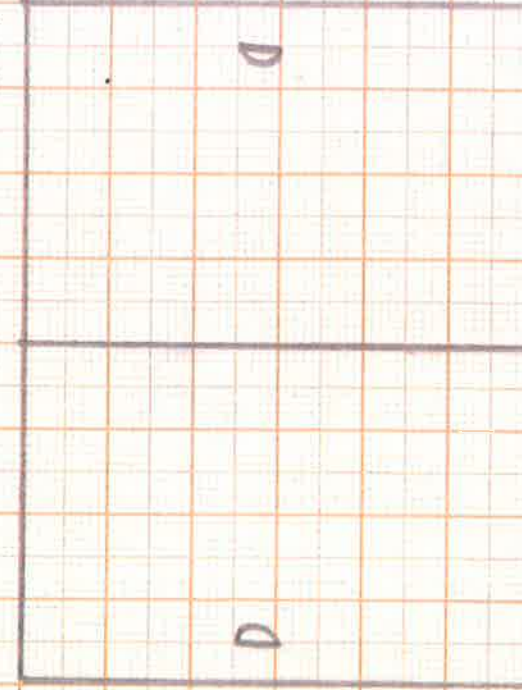
rzut z góry (wewnątrz)



rzut z przodu (szafa otwarta)

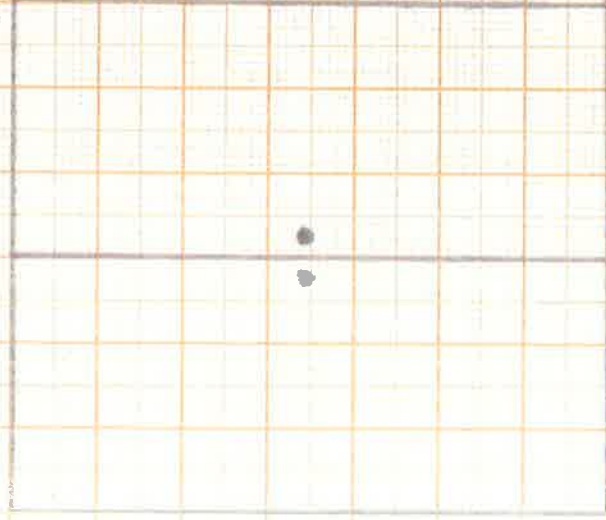


rzut z przodu (szafa zamknięta)

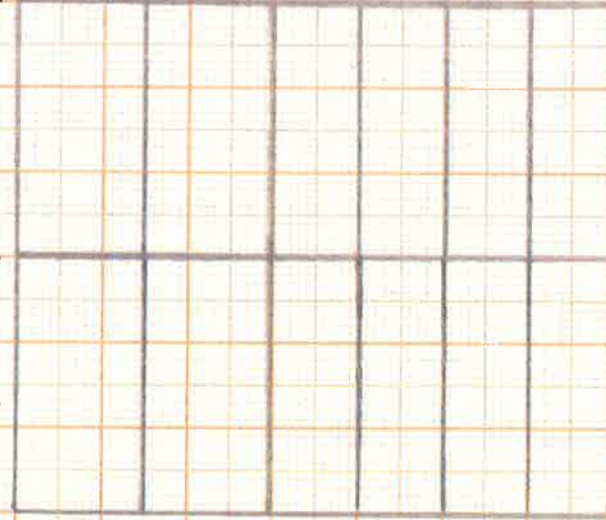


4. Szafa przesuwana

rzut z przodu (szafa zamknięta)

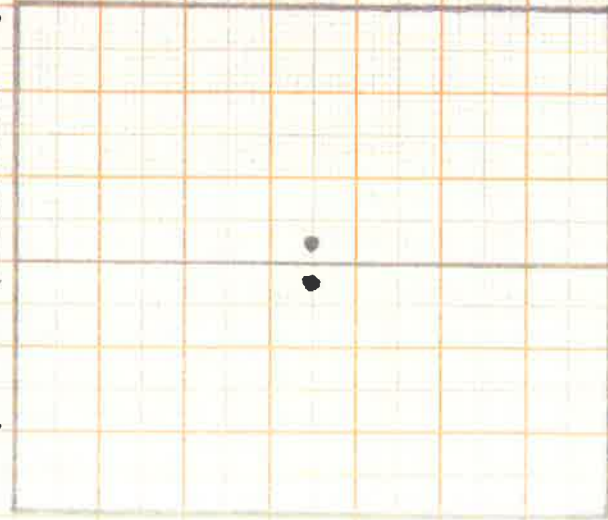


rzut z przodu (szafa otwarta)

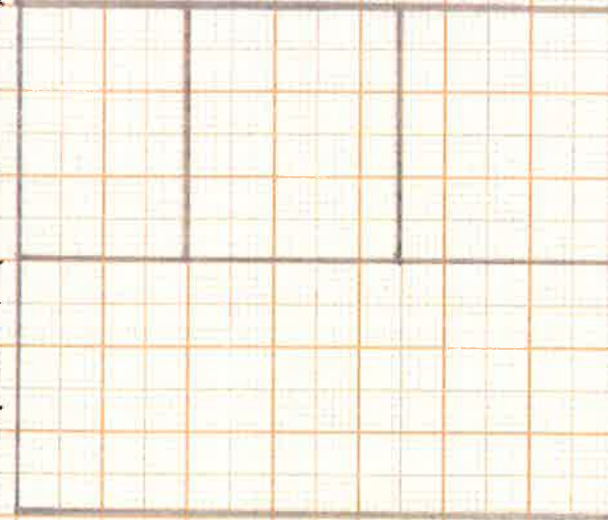


5. Szafa dwudrzwiowa nr 1

rzut z przodu (szafa zamknięta)

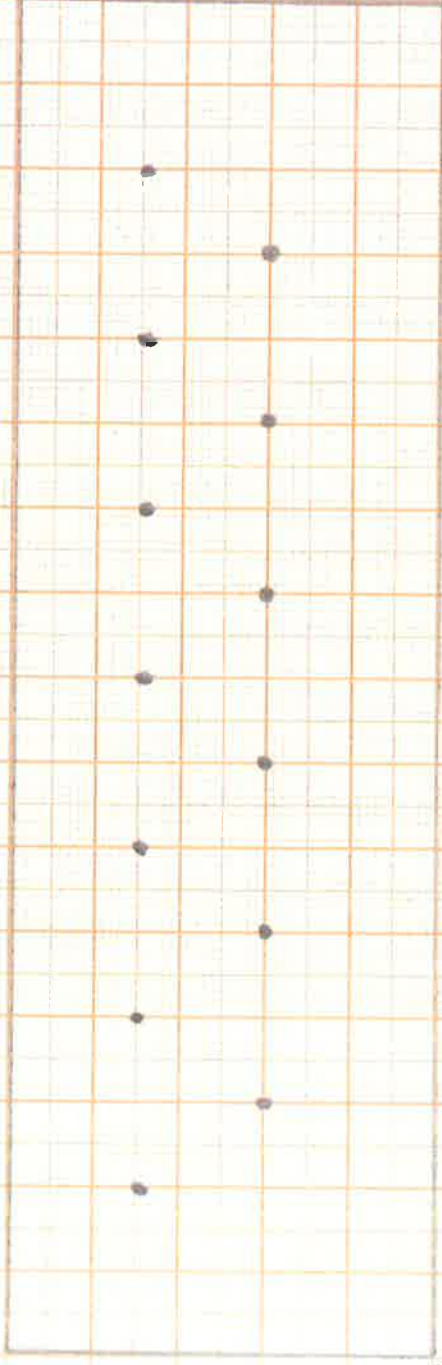


rzut z przodu (szafa otwarta)



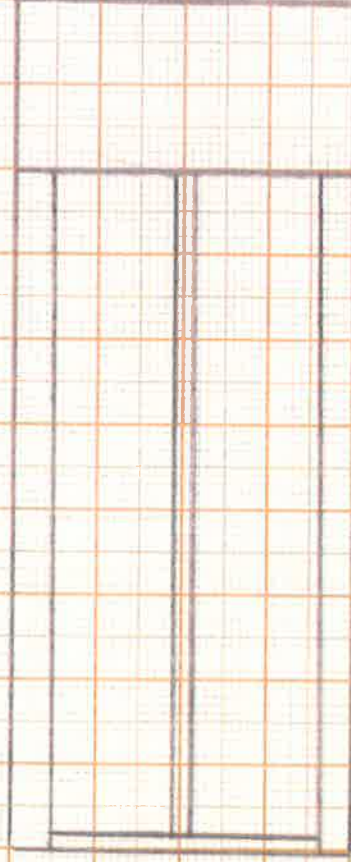
6. Szafa dwudrzwiowa nr 2

7. Wieszak ubraniowy (rzut z przodu)



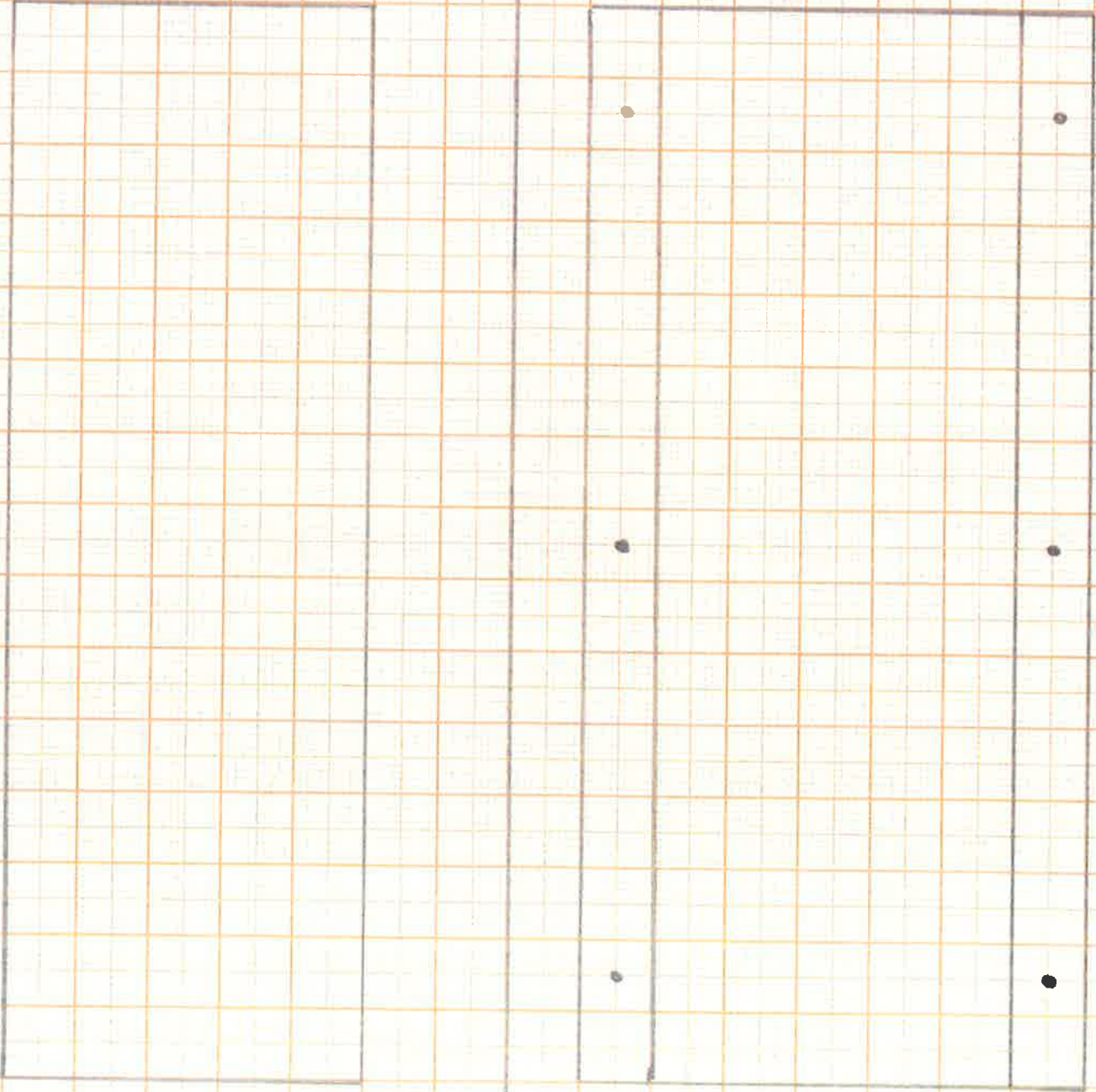
rzut z góry

rzut z przodu



8. Szafka na buty odkryta

9. Odbój ochronny ściany (rzut z przodu)



10. Lusto do ćwiczeń
taneńczych (rzut
z przodu)