

Lokalizacja dostawy i montażu lamp solarnych na terenie Gminy Gołdap

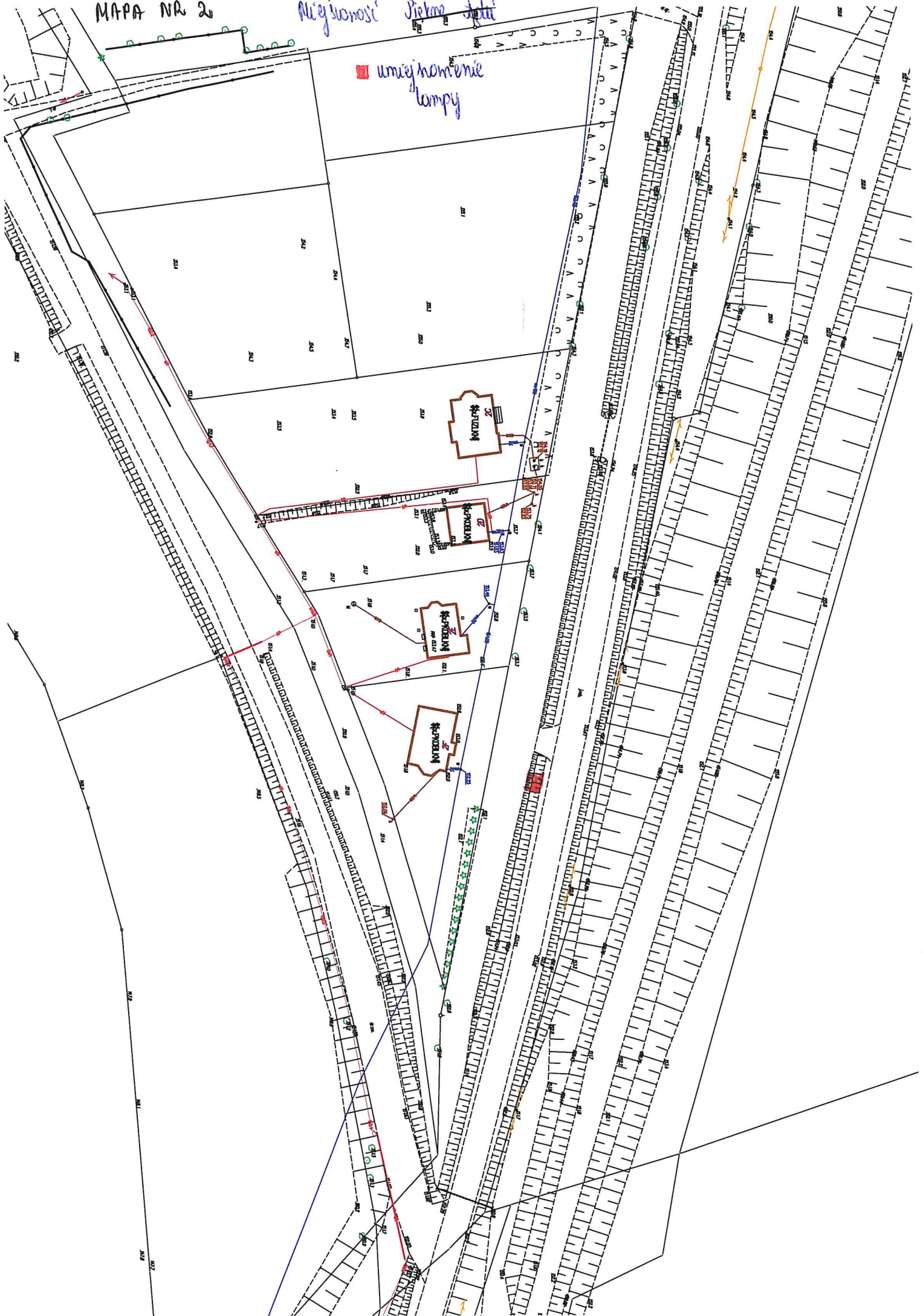
Lp.	Nazwa sołectwa	Nazwa miejscowości	Nr działki (obręb geodezyjny)	Lokalizacja umiejscowienia lampy	Nr mapy
1.	Bałupiany	Piękne Łąki	121/3 (1- Bałupiany)	Lampa umiejscowiona w pasie drogowym drogi; przy budynku nr 2F w Pięknych Łąkach	2
2.	Rożyńsk Wielki	Rożyńsk Wielki	85 (24- Rożyńsk)	Lampa umiejscowiona w pasie drogowym drogi; na skrzyżowaniu z droga prowadzącą do miejscowości Grabowo	3
3.	Galwiece	Galwiece	282/7 (6- Galwiece)	Lampa umiejscowiona przy parkingu przy budynku (blok) nr 11 w Galweciach	4
4.	Barkowo	Barkowo	86 (2- Barkowo)	Lampa umiejscowiona przy skrzyżowaniu dróg prowadzących do nieruchomości Barkowo 8	5

Zamawiający przed przystąpieniem do realizacji prac przez Wykonawcę wskaże informację o dokładnej i właściwej lokalizacji lamp w terenie. Lokalizacje podane w powyższej tabeli mogą ulec zmianie poprzez zmianę montażu lamp tj. przesunięcie o odległość do 50 m od pierwotnie planowanej.

MAPA NR 2

Alcigionosi' Biekno d'lti

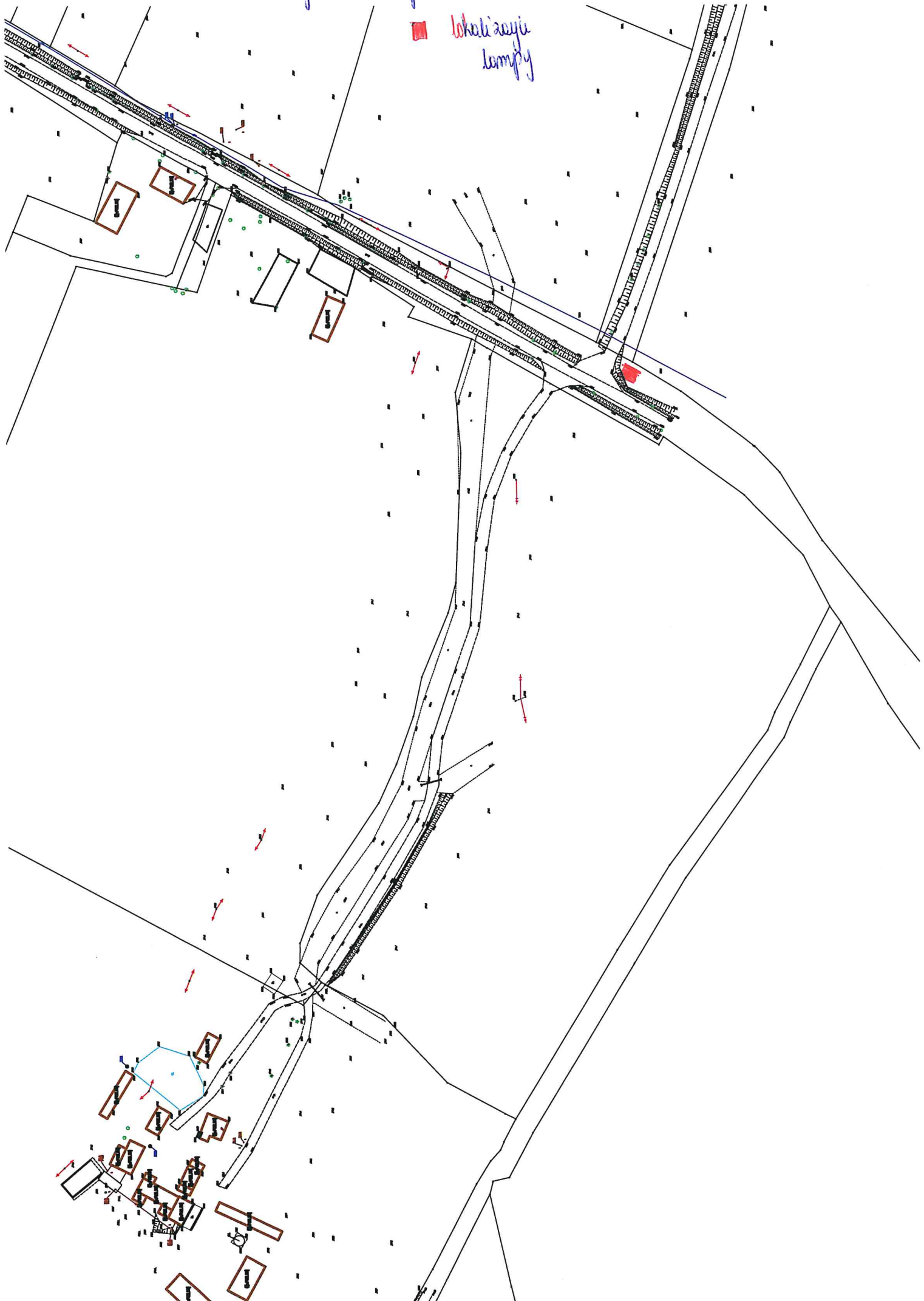
umiejhomenie lampy

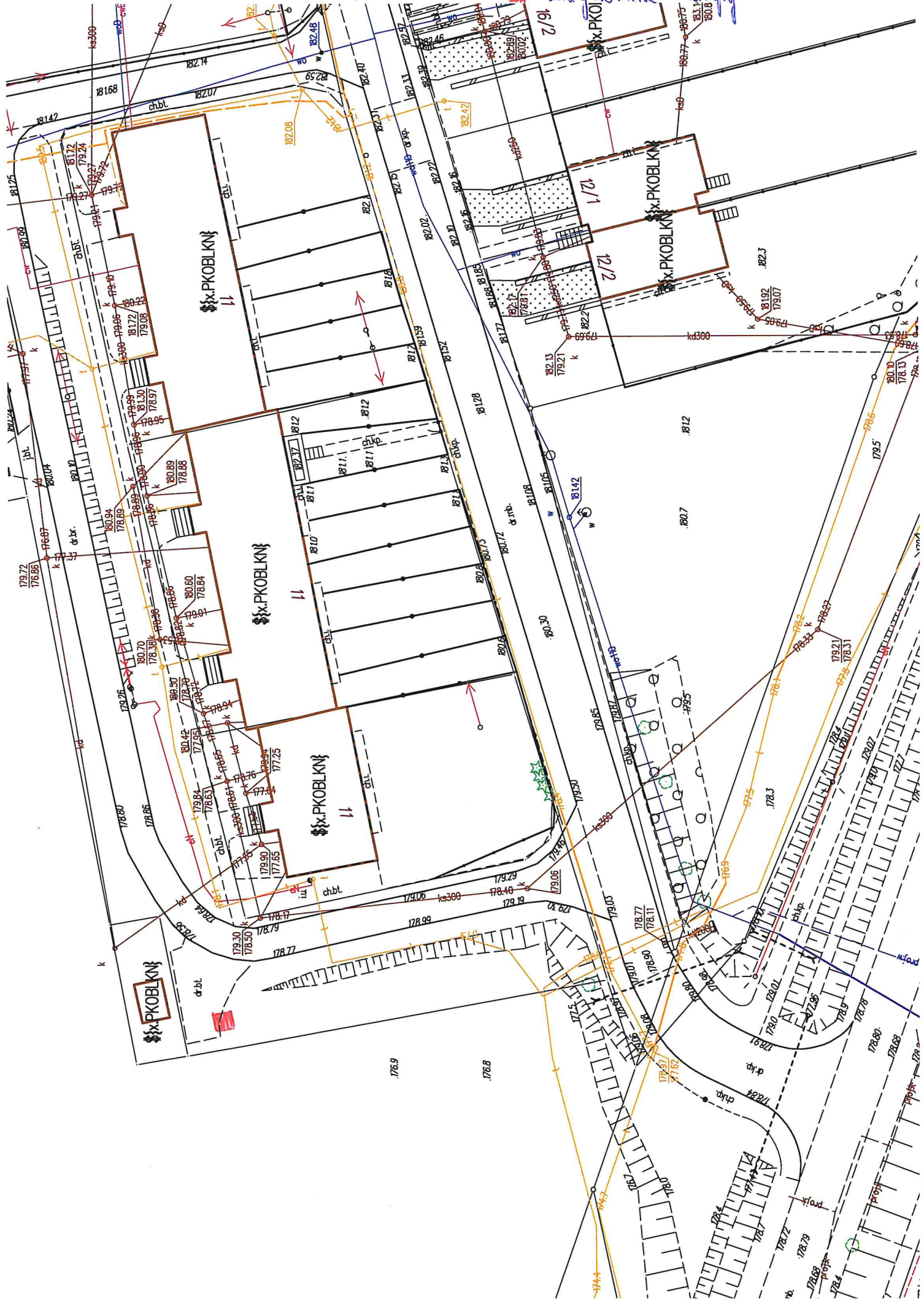


MAPA NR 3

Niejszanoski Rejonik Wielki

■ lokalizacja lampy





MAPA NA 5

Miejscowość Benkowo

■ umiejscowienie lampy

