

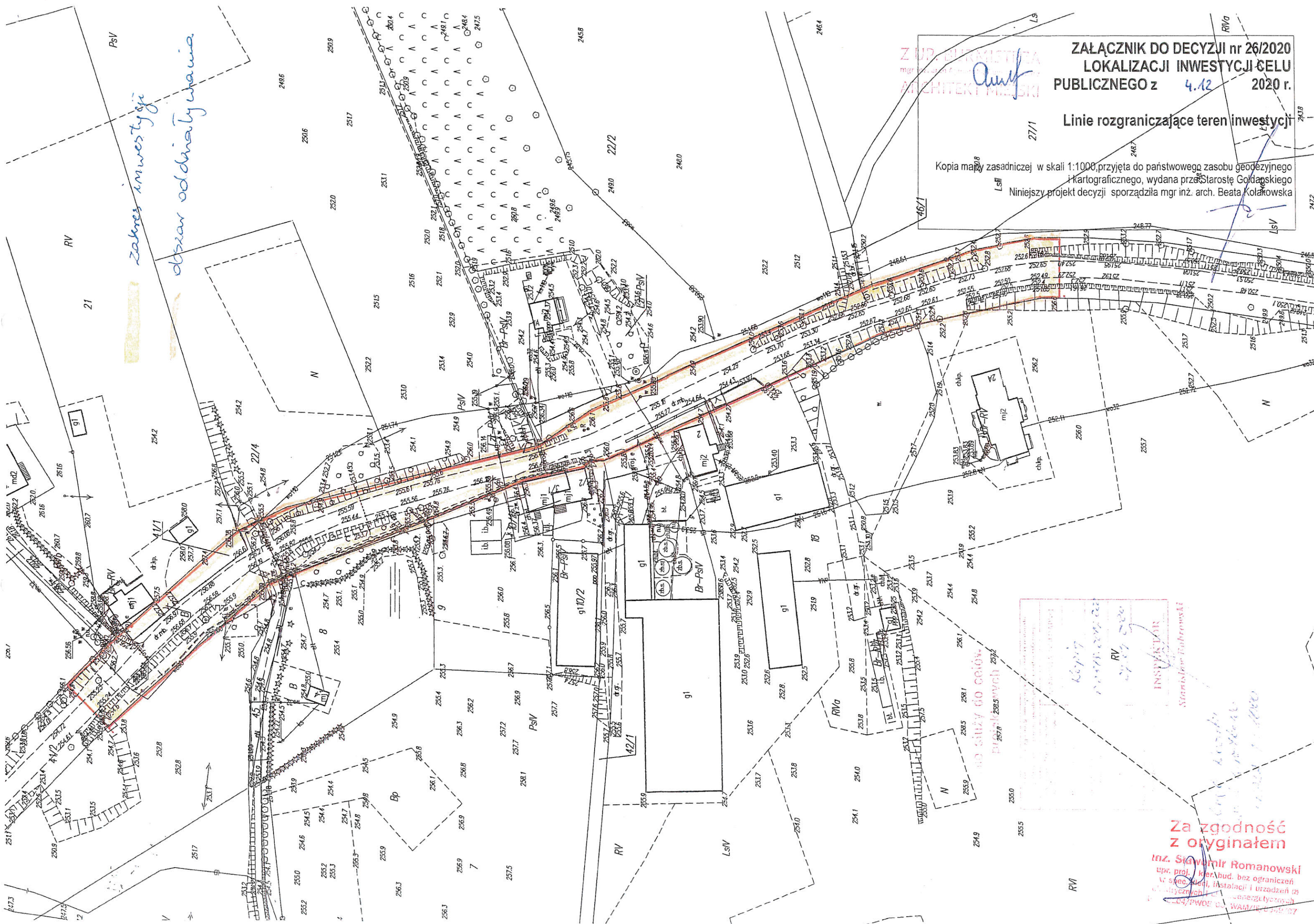
zakres inwestycji
obszar oddziaływania

ZUP. GURMISTEFA
mgr inż. arch. Beata Kolakowska
ARCHITEKT MŁODSI

ZAŁĄCZNIK DO DECYZJI nr 26/2020
LOKALIZACJI INWESTYCJI CELU
PUBLICZNEGO z 4.12 2020 r.

Linie rozgraniczające teren inwestycji

Kopia mapy zasadniczej w skali 1:1000, przyjęta do państwowego zasobu geodezyjnego i kartograficznego, wydana przez Starostę Gołdąskiego
Niniejszy projekt decyzji sporządziła mgr inż. arch. Beata Kolakowska



Za zgodność
z oryginałem

inż. Sławomir Romanowski
upr. proj. i ker.bud. bez ograniczeń
w spec. bud. i instalacji i urządzeń (2)
dot. instalacji i urządzeń energetycznych
1234/PW02/03 WAM/15.06.2020

INSPEKTOR
Stanisław Fabrowski

Kopia
2020.12.20
RV
2020.12.20

do służby do celów
projektowych