



Przemysław Galiński

ul. Stadionowa 7; 19-500 Gołdap; tel. 609-685-299; e-mail: pgk10@op.pl

EGZ....

INWESTOR:	Gmina Gołdap Plac Zwycięstwa 14, 19-500 Gołdap			
PRZEDSIĘWZIĘCIE BUDOWLANE:	Budowa ciągu pieszo – rowerowego wzdłuż jeziora Gołdap na dz. o nr geod.: ➤ OBREB 0001 Gołdap- dz.nr: 1981, 38/1, 39, 1480/1, 1480/2, 1496, 1983/2, 1980, 1970/1. MIEJSCE OBSŁUGI ROWERZYSTÓW (MOR)			
FAZA OPRACOWANIA:	PROJEKT KONSTRUKCYJNY			
FUNKCJA	BRANŻA	NUMER UPRAWNIENI	IMIĘ I NAZWISKO	PODPIS
PROJEKTANT	KONSTRUKCJA	PDL/0072/PWOK/08	mgr inż. Tadeusz Piluk	
SPRAWDZAJĄCY				

Gołdap, wrzesień 2019r.

SPIS ZAWARTOŚCI

1. OPIS TECHNICZNY
2. CZĘŚĆ RYSUNKOWA

I OPIS TECHNICZNY

1.0. Podstawa opracowania:

1. projekt architektoniczny,
2. obowiązujące normy PN oraz PN-EN,
3. warunki klimatyczne
4. obowiązujące przepisy i normy branżowe w tym:
 - * Ustawa z dnia 7 lipca 1994 r. – Prawo budowlane (Dz. U. z 2010r. Nr 243 poz. 1623 –tekst jednolity z późniejszymi zmianami),
 - * Rozporządzenie Ministra Infrastruktury w sprawie warunków technicznych jakim powinny odpowiadać budynki i ich usytuowanie.
 - * PN-81/B-03020 – Grunty budowlane. Posadowienie bezpośrednie budowli. Obliczenia statyczne i projektowanie.
 - * PN-EN 1990:2004 – Podstawy projektowania konstrukcji.
 - * PN-EN 1991-1-1 – Oddziaływania na konstrukcje. Część 1-1: Oddziaływania ogólne – Ciężar objętościowy, ciężar własny, obciążenia użytkowe w budynkach.
 - * PN-82/B-02001 – Obciążenia budowli. Obciążenia zmienne technologicznie. Podstawowe obciążenia technologiczne i montażowe.
 - * PN-EN 1991-1-3 – Oddziaływania na konstrukcje. Część 1-3: Oddziaływania ogólne - Obciążenie śniegiem.
 - * PN-EN 1991-1-4 – Oddziaływania na konstrukcje. Część 1-3: Oddziaływania ogólne - Obciążenie wiatrem.
 - PN-EN 1993-1-1 Projektowanie konstrukcji stalowych – Część 1-1: Reguły ogólne i reguły dla budynków.

2.0. Założenia do obliczeń:

- strefa śniegowa IV wg PN-EN 1991-1-3
- strefa wiatrowa I wg PN-EN 1991-1-4

Konstrukcja stalowa

3.4. Rama wsporcza wiaty RM-1

Ramy zaprojektowano ze stali **S235**.

Ramy zaprojektowano jako wsporniki sztywno utwierdzone w fundamencie przy użyciu kotew chemicznych. Główny element nośny zaprojektowano o przekroju IPE160.

Geometria ramy wg. rysunków wykonawczych konstrukcji.

3.5. Zabezpieczenie konstrukcji stalowej

Konstrukcję stalową należy ocynkować.

4.0. Uwagi

Wszelkie roboty budowlane należy wykonać zgodnie z dokumentacją techniczną, obowiązującymi normami i warunkami technicznymi wykonania i odbioru robót budowlanych. Do wykonania inwestycji należy użyć materiałów zgodnie z ich przeznaczeniem. Roboty powinni wykonywać przeszkoleni pracownicy pod nadzorem osoby uprawnionej. Wszystkie prace zanikowe bezwzględnie podlegają odbiorowi w dzienniku budowy. Wszelkie wątpliwości i zastrzeżenia należy zgłaszać autorowi niniejszej dokumentacji przed rozpoczęciem prac.

mgr inż. *Tadeusz Piluk*
Uprawnienia budowlane do projektowania
i kierowania robotami budowlanymi
bez ograniczeń w zawodzie
nr ew. PDL/6672/2019/ok/2018

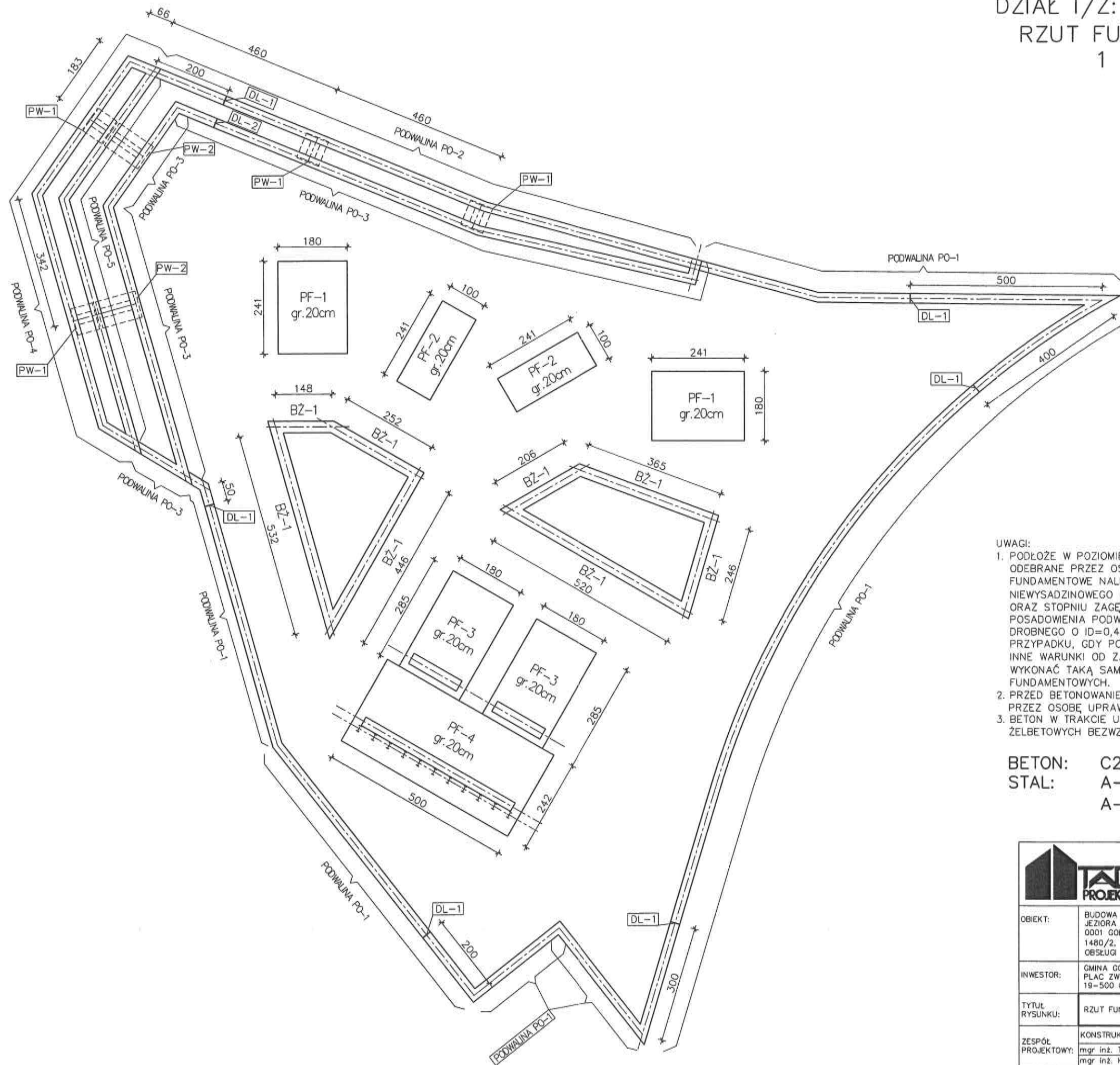
SPIS ZAWARTOŚCI – CZĘŚĆ RYSUNKOWA
KONSTRUKCJA ŻELBETOWA

NR RYSUNKU	NAZWA RYSUNKU	SKALA
DZIAŁ I/Ż	FUNDAMENTY	
1.	RZUT FUNDAMENTÓW	1:100
2.	PODWALINA PO-1	1:25
3.	PODWALINA PO-2	1:25
4.	PODWALINA PO-3	1:25
5.	PODWALINA PO-4	1:25
6.	PODWALINA PO-5	1:25
7.	PRZEWIĄZKA PW-1	1:25
8.	PRZEWIĄZKA PW-2	1:25
9.	BELKA ŻELBETOWA BŻ-1	1:25
10.	PŁYTA FUNDAMENTOWA PF-1	1:25
11.	PŁYTA FUNDAMENTOWA PF-2	1:25
12.	PŁYTA FUNDAMENTOWA PF-3	1:25
13.	PŁYTA FUNDAMENTOWA PF-4	1:25
14.	PŁYTA FUNDAMENTOWA PF-5	1:100

SPIS ZAWARTOŚCI – CZĘŚĆ RYSUNKOWA
KONSTRUKCJA STALOWA

NR RYSUNKU	NAZWA RYSUNKU	SKALA
DZIAŁ I/S	KONSTRUKCJA STALOWA WIATY	
1.	RAMA WSPORCZA WIATY RM-1	1:20

DZIAŁ 1/2: FUNDAMENTY
RZUT FUNDAMENTÓW
1 : 100

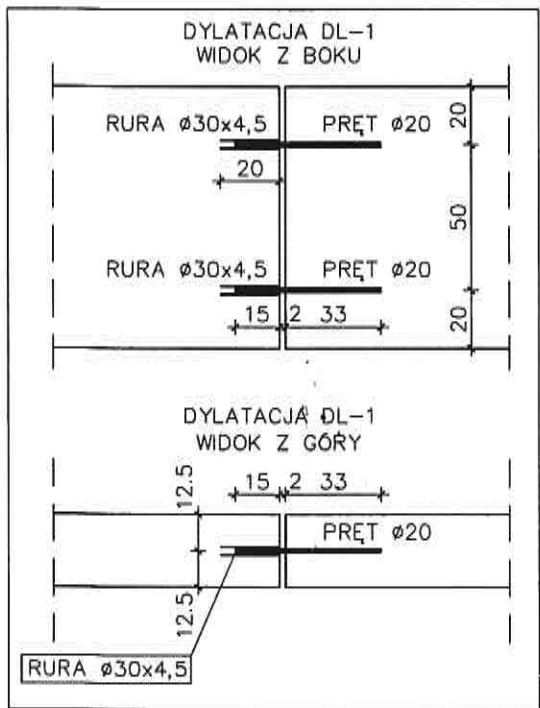
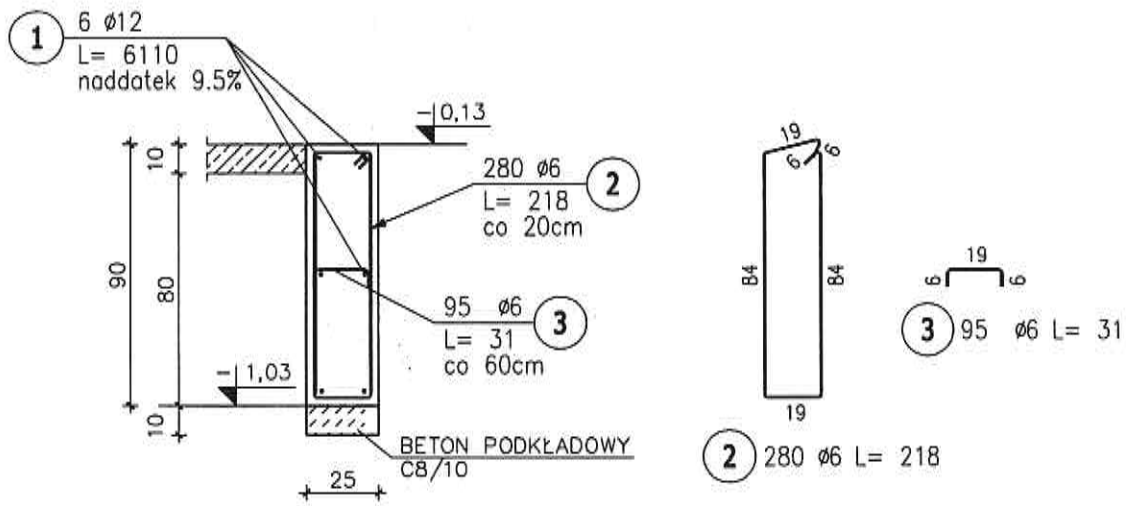


- UWAGI:
1. PODŁOŻE W POZIOMIE POSADOWENIA I PONIŻEJ POWINNO BYĆ ODEBRANE PRZEZ OSOBĘ UPRAWNIĄ, PODBUDOWĘ POD PŁYTY FUNDAMENTOWE NALEŻY WYKONAĆ Z KRUSZYWA NIEWYSADZINOWEGO (NAJLEPIJ POSPÓŁKI) O MIĄŻSZOŚCI 50CM, ORAZ STOPNIU ZAGĘSZCZENIA $IS > 0,98$. W POZIOMIE POSADOWENIA PODWALIN ZAŁOŻONO WYSTĘPOWANIE PIASKU DROBNEGO O $ID = 0,45$ ORAZ BRAK WODY GRUNTOWEJ. W PRZYPADKU, GDY PODCZAS WYKONYWANIA WYKOPU OKAZĄ SIĘ INNE WARUNKI OD ZAŁOŻONYCH POD PODWALINAMI NALEŻY WYKONAĆ TAKĄ SAMĄ PODBUDOWĘ JAK W PRZYPADKU PŁYT FUNDAMENTOWYCH.
 2. PRZED BETONOWANIEM DOKONAĆ ODBIORU ZBROJENIA PRZEZ OSOBĘ UPRAWNIĄ,
 3. BETON W TRAKCIE UKŁADANIA W ELEMENTACH ŻELBETOWYCH BEZWZGLĘDNIE ZAMBROWAĆ

BETON: C20/25 W8
STAL: A-III N
A-0 /StOS-b/- ZBROJENIE ROZDZIELCZE

	JEDNOSTKA PROJEKTOWA:	
	TADPROJEKT USŁUGI INŻYNIERSKIE TADEUSZ PIŁUK 15-845 BIAŁYSTOK, ul. ANTONIUKOWSKA 26/36 m. 22 email: biuro@tadprojekt.pl tel: +48 508 582 896	
OBIEKT:	BUDOWA CIĄGU PIESZO-ROWEROWEGO WZDŁUŻ JEZIORA GOŁDAP NA DZ. O NR GEOD.: OBRĘB 0001 GOŁDAP- DZ. NR: 1981, 38/1, 39, 1480/1, 1480/2, 1496, 1983/2, 1980, 1970/1, MIEJSCE OBSŁUGI ROWERZYSTÓW (MOR)	DATA: WRZESIEŃ 2019r.
INWESTOR:	GMINA GOŁDAP PLAC ZWYCIĘSTWA 14 19-500 GOŁDAP	DZIAŁ: 1/2 RYS.NR: 1
TYTUŁ RYSUNKU:	RZUT FUNDAMENTÓW	SKALA: 1:100
ZESPÓŁ PROJEKTOWY:	KONSTRUKTOR: mgr inż. Tadeusz Piłuk mgr inż. Karol Olszewski	NR UPRAWNIENIA: POL/0072/PWCK/DB PODPIS: 

DZIAŁ 1/Ż: FUNDAMENTY PODWALINA PO-1, L=55,8mb 1 : 25



ZESTAWIENIE STALI ZBROJENIOWEJ

POZ.	NR PRĘTA	Ø [mm]	DŁUGOŚĆ [m]	ILOŚĆ			DŁ. ŁĄCZNA [m]	
				PRĘTÓW	x POZ.	RAZEM	A-0 Ø6	A-III N Ø12
Poz. PO-1 - PODWALINA PO-1 - 1 szt.								
PO-1	1	12	61.100	6	1	6		366.60
	2	6	2.180	280	1	280	610.40	
	3	6	0.310	95	1	95	29.45	
DŁUGOŚĆ RAZEM [m]							639.85	366.60
MASA JEDNOSTKOWA [kg/m]							0.222	0.888
MASA [kg]							142.05	325.54
MASA CAŁKOWITA [kg]							467.59	

BETON: C20/25 W8
STAL: A-III N
 A-0 /StOS-b/ - ZBROJ. ROZDZ.

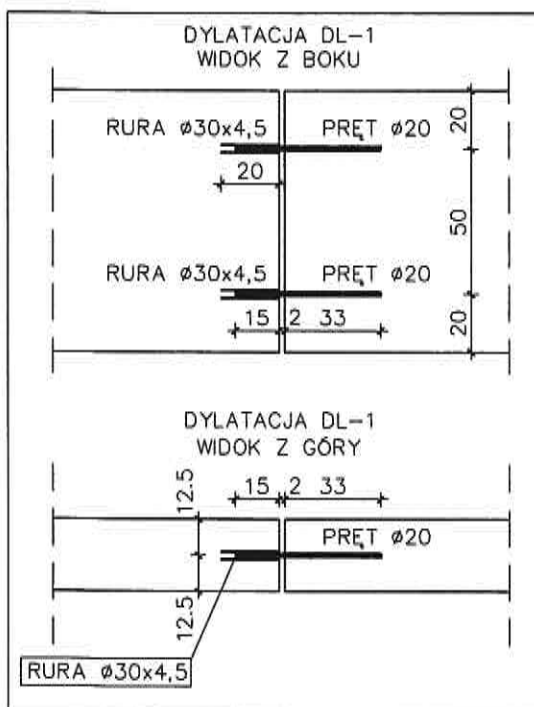
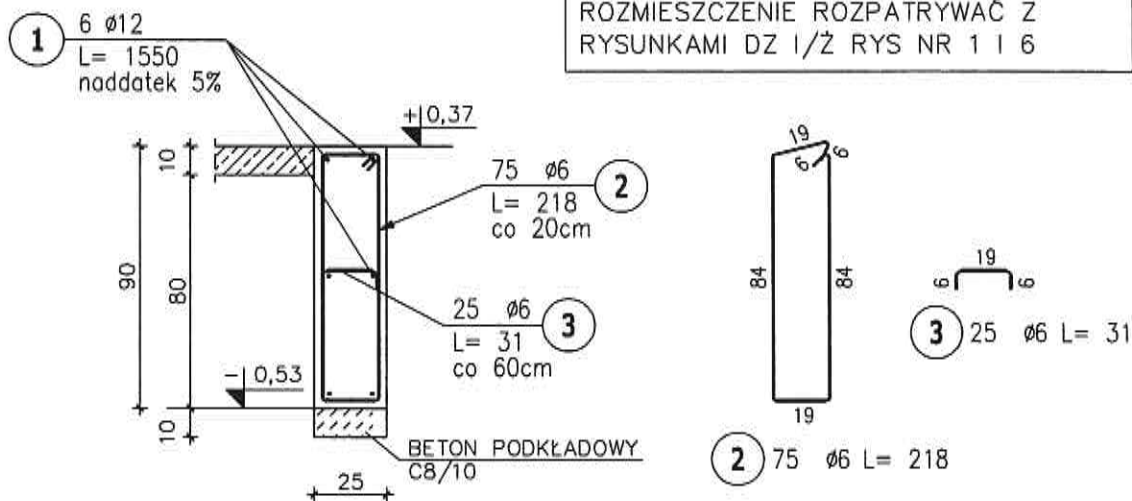
- UWAGI:
- PRZED BETONOWANIEM DOKONAĆ ODBIORU ZBROJENIA PRZEZ OSOBĘ UPRAWNIIONĄ.
 - OTULINA ZBROJENIA 3cm
 - BETON W TRAKCIE UKŁADANIA W ELEMENTACH ŻELBETOWYCH BEZWZGLĘDNIEM ZAWIBROWAĆ WIBRATOREM.

	JEDNOSTKA PROJEKTOWA:	
	TADPROJEKT USŁUGI INŻYNIERSKIE TADEUSZ PIŁUK 15-845 BIAŁYSTOK, ul. ANTONIUKOWSKA 26/36 m. 22 email: biuro@tadprojekt.pl tel: +48 508 582 896	
OBIEKT:	BUDOWA CIĄGU PIESZO-ROWEROWEGO WZDŁUŻ JEZIORA GOŁDAP NA DZ. O NR GEOD.: OBRĘB 0001 GOŁDAP- DZ. NR: 1981, 38/1, 39, 1480/1, 1480/2, 1496, 1983/2, 1980, 1970/1. MIEJSCE OBSŁUGI ROWERZYSTÓW (MOR)	DATA: WRZESIEŃ 2019r.
INWESTOR:	GMINA GOŁDAP PLAC ZWYCIĘSTWA 14 19-500 GOŁDAP	DZIAŁ: 1/Ż RYS.NR: 2
TYTUŁ RYSUNKU:	PODWALINA PO-1	SKALA: 1:25
ZESPÓŁ PROJEKTOWY:	KONSTRUKTOR: mgr inż. Tadeusz Piłuk mgr inż. Kamil Olszewski	NR UPRAWNIENI: POL/0072/PWOK/08 PODPIS:

DZIAŁ 1/Ż: FUNDAMENTY PODWALINA PO-2, L=14,8mb 1 : 25

UWAGA!

PRZED BETONOWANIEM NALEŻY OSADZIĆ PRĘTY DO WYKONANIA PRZEWIĄZEK. ROZMIESZCZENIE ROZPATRYWAĆ Z RYSUNKAMI DZ 1/Ż RYS NR 1 I 6



ZESTAWIENIE STALI ZBROJENIOWEJ

POZ.	NR PRĘTA	Ø [mm]	DŁUGOŚĆ [m]	ILOŚĆ			DŁ. ŁĄCZNA [m]	
				PRĘTÓW	x POZ.	RAZEM	A-0 Ø6	A-III N Ø12
Poz. PO-2 - PODWALINA PO-2 - 1 szt.								
PO-2	1	12	15.500	6	1	6		93.00
	2	6	2.180	75	1	75	163.50	
	3	6	0.310	25	1	25	7.75	
DŁUGOŚĆ RAZEM [m]							171.25	93.00
MASA JEDNOSTKOWA [kg/m]							0.222	0.888
MASA [kg]							38.02	82.58
MASA CAŁKOWITA [kg]							120.6	

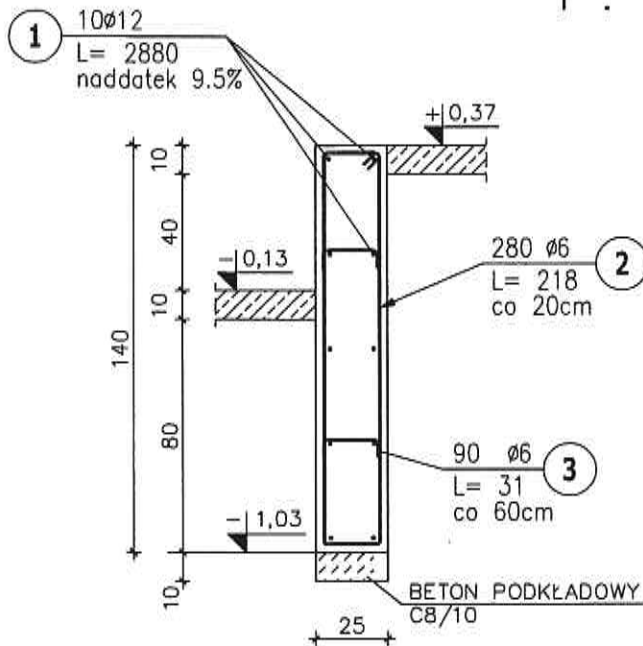
BETON: C20/25 W8
STAL: A-III N
A-0 /St0S-b/ - ZBROJ. ROZDZ.

UWAGI:

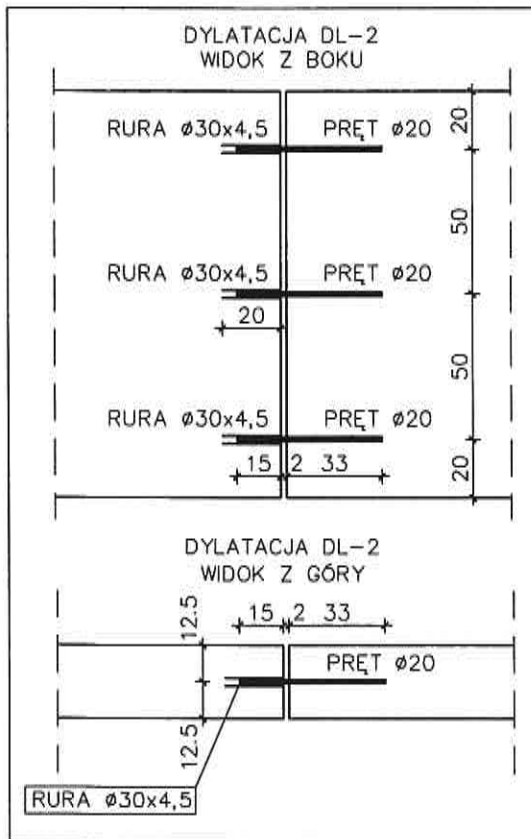
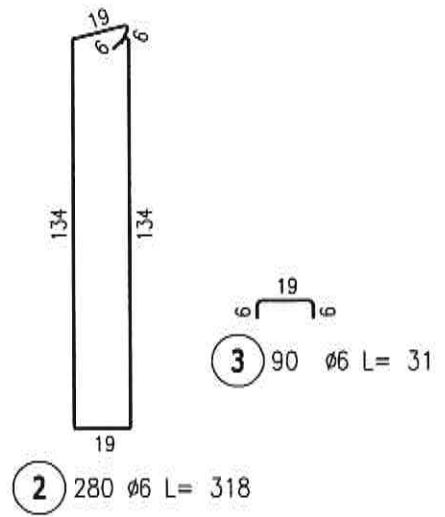
- PRZED BETONOWANIEM DOKONAĆ ODBIORU ZBROJENIA PRZEZ OSOBĘ UPRAWNIONĄ,
- OTULINA ZBROJENIA 3cm
- BETON W TRAKCIE UKŁADANIA W ELEMENTACH ŻELBETOWYCH BEZWZGLĘDNIEM ZAMBROWAĆ WIBRATOREM.

		JEDNOSTKA PROJEKTOWA:	
		TADPROJEKT USŁUGI INŻYNIERSKIE TADEUSZ PIŁUK 15-845 BIAŁYSTOK, ul. ANTONIUKOWSKA 26/36 m. 22 email: biuro@tadprojekt.pl tel: +48 508 582 896	
OBIEKT:	BUDOWA CIĄGU PIESZO-ROWEROWEGO WZDŁUŻ JEZIORA GOŁDAP NA DZ. O NR GEOD.: OBRĘB 0001 GOŁDAP- DZ. NR: 1981, 38/1, 39, 1480/1, 1480/2, 1496, 1983/2, 1980, 1970/1, MIEJSCE OBSŁUGI ROWERZYSTÓW (MOR)	DATA:	WRZESIEŃ 2019r.
INWESTOR:	GMINA GOŁDAP PLAC ZWYCIEŚTWA 14 19-500 GOŁDAP	DZIAŁ:	1/Ż RYS.NR: 3
TYTUŁ RYSUNKU:	PODWALINA PO-2	SKALA:	1:25
ZESPÓŁ PROJEKTOWY:	KONSTRUKTOR: mgr inż. Tadeusz Piłuk mgr inż. Kamil Olszewski	NR UPRAWNIENI: POL/0072/PWOK/08	PODPIS: 

DZIAŁ 1/Ż: FUNDAMENTY PODVALINA PO-3, L=26,3mb 1 : 25



UWAGA!
PRZED BETONOWANIEM NALEŻY OSADZIĆ PRĘTY DO WYKONANIA PRZEWIĄZEK. ROZMIESZCZENIE ROZPATRYWAĆ Z RYSUNKAMI DZ 1/Ż RYS NR 1 I 6



ZESTAWIENIE STALI ZBROJENIOWEJ

POZ.	NR PRĘTA	Ø [mm]	DŁUGOŚĆ [m]	ILOŚĆ		DŁ. ŁĄCZNA [m]	
				PRĘTÓW	x POZ.	Ø6	Ø12
Poz. PO-3 - PODVALINA PO-3 - 1 szt.							
PO-3	1	12	28.800	10	1	10	288.00
	2	6	2.180	280	1	280	610.40
	3	6	0.310	90	1	90	27.90
DŁUGOŚĆ RAZEM [m]						638.30	288.00
MASA JEDNOSTKOWA [kg/m]						0.222	0.888
MASA [kg]						141.70	255.74
MASA CAŁKOWITA [kg]						397.45	

BETON: C20/25 W8
STAL: A-III N
A-0 /StOS-b/ - ZBROJ. ROZDZ.

- UWAGI:**
- PRZED BETONOWANIEM DOKONAĆ ODBIORU ZBROJENIA PRZEZ OSOBĘ UPRAWNIONĄ.
 - OTULINA ZBROJENIA 3cm
 - BETON W TRAKCIE UKŁADANIA W ELEMENTACH ŻELBETOWYCH BEZWZGLĘDNIE ZAMBROWAĆ WIBRATOREM.



TAD PROJEKT

JEDNOSTKA PROJEKTOWA:

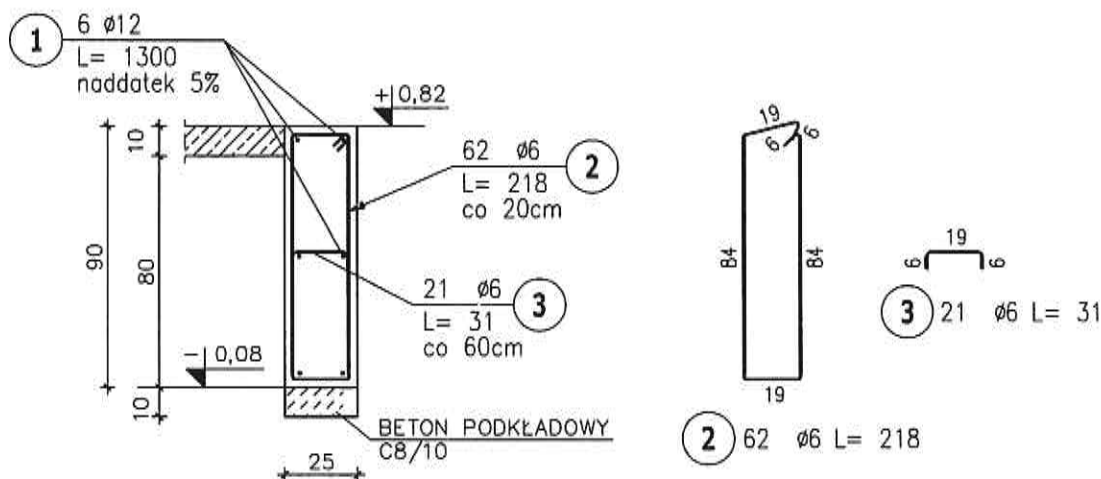
TADPROJEKT
USŁUGI INŻYNIERSKIE TADEUSZ PIŁUK
15-845 BIAŁYSTOK, ul. ANTONIUKOWSKA 26/36 m. 22
email: biuro@tadprojekt.pl tel: +48 508 582 896

OBIEKT:	BUDOWA CIĄGU PIESZO-ROWEROWEGO WZDŁUŻ JEZIORA GOŁDAP NA DZ. O NR GEOD.: OBRĘB 0001 GOŁDAP - DZ. NR: 1981, 38/1, 39, 1480/1, 1480/2, 1496, 1983/2, 1980, 1970/1. MIEJSCE OBSŁUGI ROWERZYSTÓW (MOR)	DATA: WRZESIEŃ 2019r.
INWESTOR:	GMINA GOŁDAP PLAC ZWYCIĘSTWA 14 19-500 GOŁDAP	DZIAŁ: 1/Ż RYS.NR: 4
TYTUŁ RYSUNKU:	PODVALINA PO-3	SKALA: 1:25
ZESPÓŁ PROJEKTOWY:	KONSTRUKTOR: mgr inż. Tadeusz Piłuk mgr inż. Kamil Olszewski	NR UPRAWNIENI: PDL/0072/PWOK/OB PODPIS: 

DZIAŁ 1/Ż: FUNDAMENTY PODWALINA PO-4, L=12,4mb 1 : 25

UWAGA!

PRZED BETONOWANIEM NALEŻY OSADZIĆ PRĘTY DO WYKONANIA PRZEWIĄZEK. ROZMIESZCZENIE ROZPATRYWAĆ Z RYSUNKAMI DZ 1/Ż RYS NR 1 I 6



ZESTAWIENIE STALI ZBROJENIOWEJ

POZ.	NR PRĘTA	Ø [mm]	DŁUGOŚĆ [m]	ILOŚĆ		DŁ. ŁĄCZNA [m]		
				PRĘTÓW	x POZ.	RAZEM	A-0 Ø6	A-III N Ø12
Poz. PO-4 - PODWALINA PO-4 - 1 szt.								
PO-4	1	12	13.000	6	1	6	78.00	
	2	6	2.180	62	1	62	135.16	
	3	6	0.310	21	1	21	6.51	
DŁUGOŚĆ RAZEM [m]							141.67	78.00
MASA JEDNOSTKOWA [kg/m]							0.222	0.888
MASA [kg]							31.45	69.26
MASA CAŁKOWITA [kg]							100.71	

BETON: C20/25 WB
STAL: A-III N
A-0 /StOS-b/ - ZBROJ. ROZDZ.

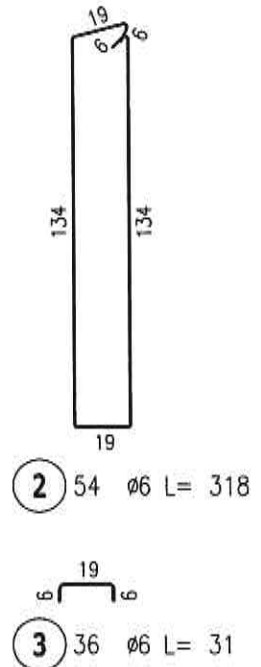
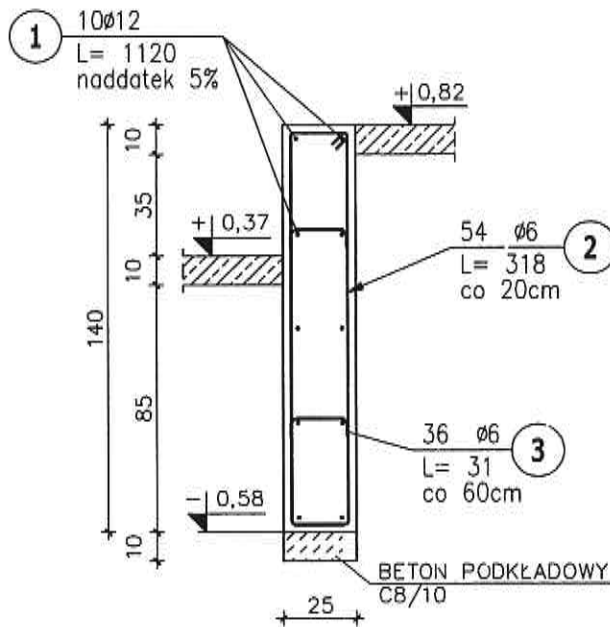
UWAGI:

- PRZED BETONOWANIEM DOKONAĆ ODBIORU ZBROJENIA PRZEZ OSOBĘ UPRAWNIĄNĄ.
- OTULINA ZBROJENIA 3cm
- BETON W TRAKCIE UKŁADANIA W ELEMENTACH ŻELBETOWYCH BEZWZGLĘDNE ZAWIBROWAĆ WIBRATOREM.

		JEDNOSTKA PROJEKTOWA:	
		TADPROJEKT USŁUGI INŻYNIERSKIE TADEUSZ PIŁUK 15-845 BIAŁYSTOK, ul. ANTONIUKOWSKA 26/36 m. 22 email: biuro@tadprojekt.pl tel: +48 508 582 896	
OBIEKT:	BUDOWA CIĄGU PIESZO-ROWEROWEGO WZDŁUŻ JEZIORA GOŁDAP NA DZ. O NR GEOD.: OBRĘB 0001 GOŁDAP- DZ. NR: 1981, 38/1, 39, 1480/1, 1480/2, 1496, 1983/2, 1980, 1970/1, MIEJSCE OBSŁUGI ROWERZYSTÓW (MOR)	DATA:	WRZESIEŃ 2019r.
INWESTOR:	GMINA GOŁDAP PLAC ZWYCISTWA 14 19-500 GOŁDAP	DZIAŁ:	1/Ż
TYTUŁ RYSUNKU:	PODWALINA PO-4	RYS.NR:	5
		SKALA:	1:25
ZESPÓŁ PROJEKTOWY:	KONSTRUKTOR: mgr inż. Tadeusz Piłuk mgr inż. Kamil Olszewski	NR UPRAWNIENIA: PDL/0072/PWOK/08	PODPIS: 

DZIAŁ 1/Ż: FUNDAMENTY PODWALINA PO-5, L=10,7mb 1 : 25

UWAGA!
PRZED BETONOWANIEM NALEŻY OSADZIĆ PRĘTY DO WYKONANIA PRZEWIĄZEK. ROZMIESZCZENIE ROZPATRYWAĆ Z RYSUNKAMI DZ 1/Ż RYS NR 1 I 6



ZESTAWIENIE STALI ZBROJENIOWEJ

POZ.	NR PRĘTA	Ø [mm]	DŁUGOŚĆ [m]	ILOŚĆ		DE. ŁĄCZNA [m]	
				PRĘTÓW	x POZ.	RAZEM	A-0 Ø6
Poz. PO-5 - PODWALINA PO-5 - 1 szt.							
PO-5	1	12	11.200	10	1	10	112.00
	2	6	3.180	54	1	54	171.72
	3	6	0.310	36	1	36	11.16
DŁUGOŚĆ RAZEM [m]							182.88
MASA JEDNOSTKOWA [kg/m]							0.222
MASA [kg]							40.60
MASA CAŁKOWITA [kg]							140.06

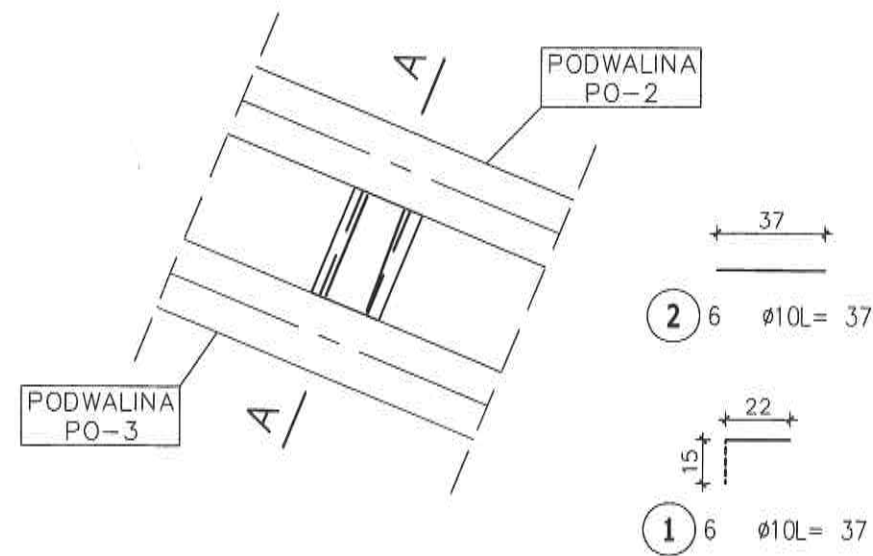
BETON: C20/25 W8
STAL: A-III N
A-0 /StOS-b/ - ZBROJ. ROZDZ.

- UWAGI:**
1. PRZED BETONOWANIEM DOKONAĆ ODBIORU ZBROJENIA PRZEZ OSOBĘ UPRAWNIONĄ.
 2. OTULINA ZBROJENIA 3cm
 3. BETON W TRAKCIE UKŁADANIA W ELEMENTACH ŻELBETOWYCH BEZWZGLĘDNIEM ZAWIBROWAĆ MBRATOREM.

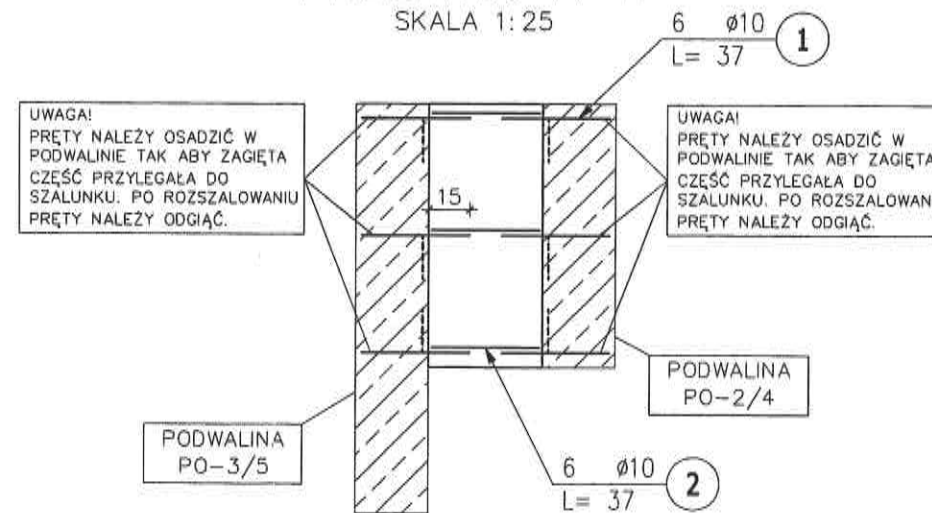
	JEDNOSTKA PROJEKTOWA:	
	TADPROJEKT USŁUGI INŻYNIERSKIE TADEUSZ PIŁUK 15-845 BIAŁYSTOK, ul. ANTONIUKOWSKA 26/36 m. 22 email: biuro@tadprojekt.pl tel: +48 508 582 896	
OBIEKT:	BUDOWA CIĄGU PIESZO-ROWEROWEGO WZDŁUŻ JEZIORA GOŁDAP NA DZ. O NR GEOD.: OBRĘB 0001 GOŁDAP- DZ. NR: 1981, 38/1, 39, 1480/1, 1480/2, 1496, 1983/2, 1980, 1970/1. MIEJSCE OBSŁUGI ROWERZYSTÓW (MOR)	DATA: WRZESIEŃ 2019r.
INWESTOR:	GINA GOŁDAP PLAC ZWYCIĘSTWA 14 19-500 GOŁDAP	DZIAŁ: 1/Ż RYS.NR: 6
TYTUŁ RYSUNKU:	PODWALINA PO-5	SKALA: 1:25
ZESPÓŁ PROJEKTOWY:	KONSTRUKTOR: mgr inż. Tadeusz Piłuk mgr inż. Kamil Olszewski	NR UPRAWNIENI: PDL/0072/PWOK/08 PODPIS:

DZIAŁ 1/Ż: FUNDAMENTY
PRZEWIĄZKA PW-1
1 : 25

RZUT Z GÓRY
SKALA 1:25



PRZEKRÓJ A-A
SKALA 1:25



UWAGA!
PRĘTY NALEŻY OSADZIĆ W
PODWALINIE TAK ABY ZAGIĘTA
CZĘŚĆ PRZYLEGAŁA DO
SZALUNKU. PO ROZSZALOWANIU
PRĘTY NALEŻY ODGIĄĆ.

UWAGA!
PRĘTY NALEŻY OSADZIĆ W
PODWALINIE TAK ABY ZAGIĘTA
CZĘŚĆ PRZYLEGAŁA DO
SZALUNKU. PO ROZSZALOWANIU
PRĘTY NALEŻY ODGIĄĆ.

ZESTAWIENIE STALI ZBROJENIOWEJ

POZ.	NR PRĘTA	ø [mm]	DŁUGOŚĆ [m]	ILOŚĆ			Dł. ŁĄCZNA [m]	
				PRĘTÓW	x POZ.	RAZEM	A-III N	ø10
Poz. PW-1 - PRZEWIĄZKA PW-1 - 4 szt.								
PW-1	1	10	0.370	6	4	24	8.88	
	2	10	0.370	6	4	24	8.88	
DŁUGOŚĆ RAZEM [m]							17.76	
MASA JEDNOSTKOWA [kg/m]							0.617	
MASA [kg]							10.96	
MASA CAŁKOWITA [kg]							10.96	

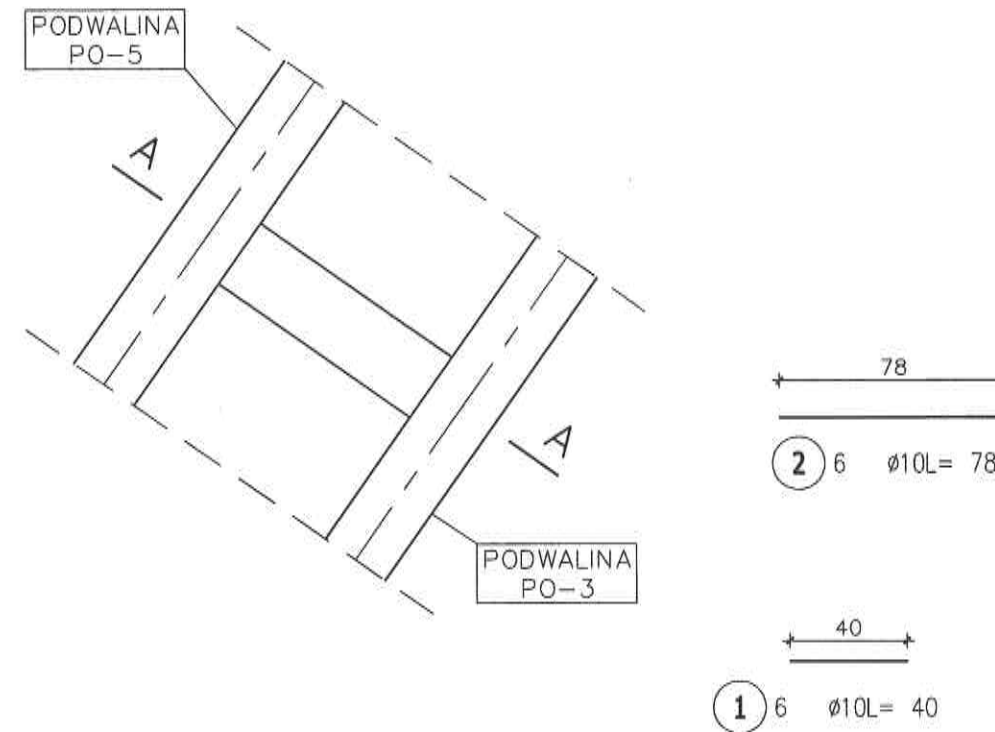
BETON: C20/25 W8
STAL: A-III N
A-0 /St0S-b/ - ZBROJ. ROZDZ.

- UWAGI:
- PRZED BETONOWANIEM DOKONAĆ ODBIORU ZBROJENIA PRZEZ OSOBĘ UPRAWNIONĄ.
 - OTULINA ZBROJENIA 3cm
 - BETON W TRAKCIE UKŁADANIA W ELEMENTACH ZELBETOWYCH BEZWZGLĘDNE ZAWBROWAĆ WIBRATOREM.

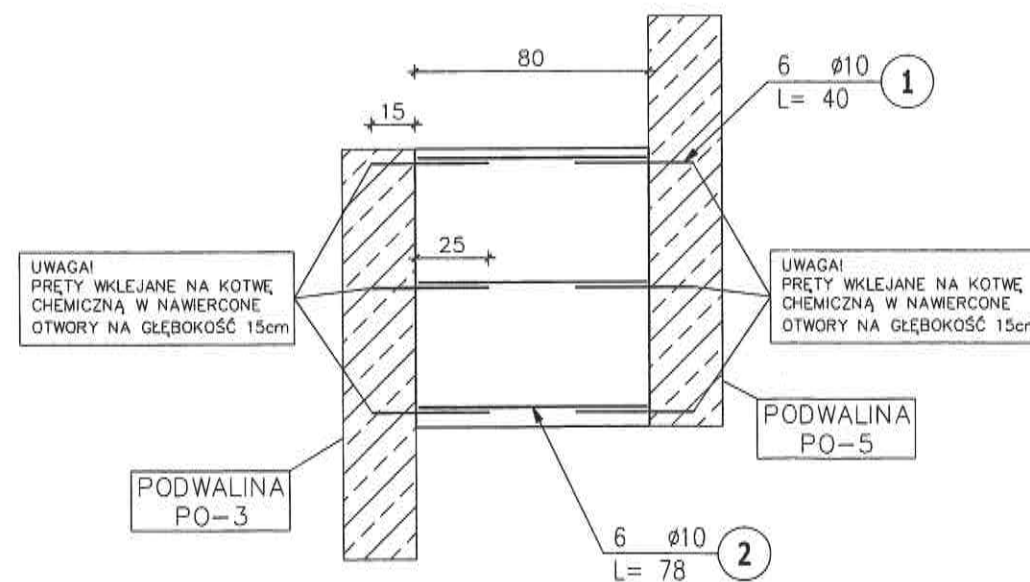
JEDNOSTKA PROJEKTOWA:	
 TAD PROJEKT USŁUGI INŻYNIERSKIE TADEUSZ PIŁUK 15-845 BIAŁYSTOK, ul. ANTONIUKOWSKA 26/36 m. 22 email: biuro@tadprojekt.pl tel: +48 508 582 896	
OBIEKT:	BUDOWA CIĄGU PIESZO-ROWEROWEGO WZDŁUŻ JEZIORA GOŁDAP NA DZ. O NR GEOD.: OBRĘB 0001 GOŁDAP- DZ. NR: 1981, 38/1, 39, 1480/1, 1480/2, 1496, 1983/2, 1980, 1970/1. MIEJSCE OBSŁUGI ROWERZYSTÓW (MOR)
INWESTOR:	GMINA GOŁDAP PLAC ZWYCIEŚTWA 14 19-500 GOŁDAP
TYTUŁ RYSUNKU:	PRZEWIĄZKA PW-1
ZESPÓŁ PROJEKTOWY:	KONSTRUKTOR: mgr inż. Tadeusz Piłuk mgr inż. Kamil Olszewski
DATA:	WRZESIEŃ 2019r.
DZIAŁ:	1/Ż
RYS.NR:	7
SKALA:	1:25
NR UPRAWNIENI:	PKL/0072/PWOK/08
PODPIS:	

DZIAŁ 1/Ż: FUNDAMENTY
PRZEWIĄZKA PW-2
1 : 25

RZUT Z GÓRY
SKALA 1:25



PRZEKRÓJ A-A
SKALA 1:25



ZESTAWIENIE STALI ZBROJENIOWEJ

POZ.	NR PRĘTA	Ø [mm]	DŁUGOŚĆ [m]	ILOŚĆ		DŁ. ŁĄCZNA [m]	
				PRĘTÓW	x POZ. RAZEM		
Poz. PW-1 - PRZEWIĄZKA PW-1 - 4 szt.							
PW-1	1	10	0.400	6	4	24	9.60
	2	10	0.780	6	4	24	18.72
DŁUGOŚĆ RAZEM [m]						28.32	
MASA JEDNOSTKOWA [kg/m]						0.617	
MASA [kg]						17.47	
MASA CAŁKOWITA [kg]						17.47	

BETON: C20/25 W8
STAL: A-III N
A-0 /St0S-b/ - ZBROJ. ROZDZ.

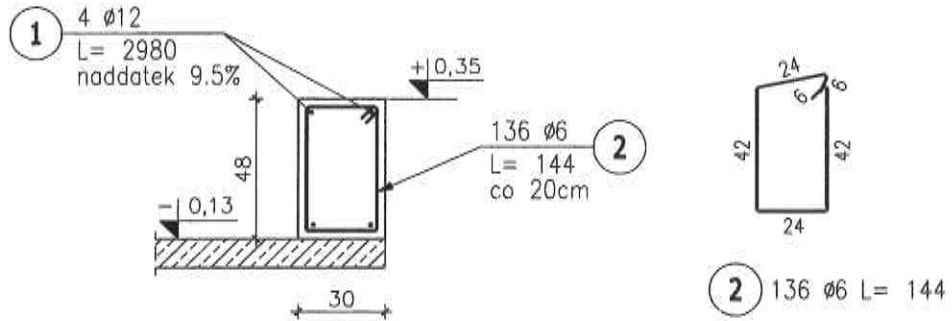
- UWAGI:
- PRZED BETONOWANIEM DOKONAĆ ODBIORU ZBROJENIA PRZEZ OSOBĘ UPRAWNIONĄ.
 - OTULINA ZBROJENIA 3cm
 - BETON W TRAKCIE UKŁADANIA W ELEMENTACH ŻELBETOWYCH BEZWZGLĘDNIIE ZAWBROWAĆ WIBRATOREM.

JEDNOSTKA PROJEKTOWA:	
 TADPROJEKT USŁUGI INŻYNIERSKIE TADEUSZ PIŁUK 15-845 BIAŁYSTOK, ul. ANTONIUKOWSKA 26/36 m. 22 email: biuro@tadprojekt.pl tel: +48 508 582 896	
OBIEKT:	BUDOWA CIĄGU PIESZO-ROWEROWEGO WZDŁUŻ JEZIORA GOŁDAP NA DZ. O NR GEOD.: OBRĘB 0001 GOŁDAP- DZ. NR: 1981, 38/1, 39, 1480/1, 1480/2, 1496, 1983/2, 1980, 1970/1, MIEJSCE OBSŁUGI ROWERZYSTÓW (MOR)
INWESTOR:	GMINA GOŁDAP PLAC ZWYCIEŚTWA 14 19-500 GOŁDAP
TYTUŁ RYSUNKU:	PRZEWIĄZKA PW-2
ZESPÓŁ PROJEKTOWY:	KONSTRUKTOR: mgr inż. Tadeusz Piłuk mgr inż. Kamil Olszewski
DATA:	WRZESIEŃ 2019r.
DZIAŁ:	1/Ż
RYS.NR:	8
SKALA:	1:25
NR UPRAWNIENI:	POL/0072/PWOK/08 

DZIAŁ 1/Ż: FUNDAMENTY

BELKA ŻELBETOWA BŻ-1, L=27,2mb

1 : 25



ZESTAWIENIE STALI ZBROJENIOWEJ

POZ.	NR PRĘTA	Ø [mm]	DŁUGOŚĆ [m]	ILOŚĆ			DŁ. ŁĄCZNA [m]	
				PRĘTÓW	x POZ.	RAZEM	A-0 Ø6	A-III N Ø12
Poz. BŻ-1 – BELKA ŻELBETOWA BŻ-1 – 1 szt.								
BŻ-1	1	12	29.800	4	1	4		119.20
	2	6	1.440	136	1	136	195.84	
DŁUGOŚĆ RAZEM [m]							195.84	119.20
MASA JEDNOSTKOWA [kg/m]							0.222	0.888
MASA [kg]							43.48	105.85
MASA CAŁKOWITA [kg]							149.33	

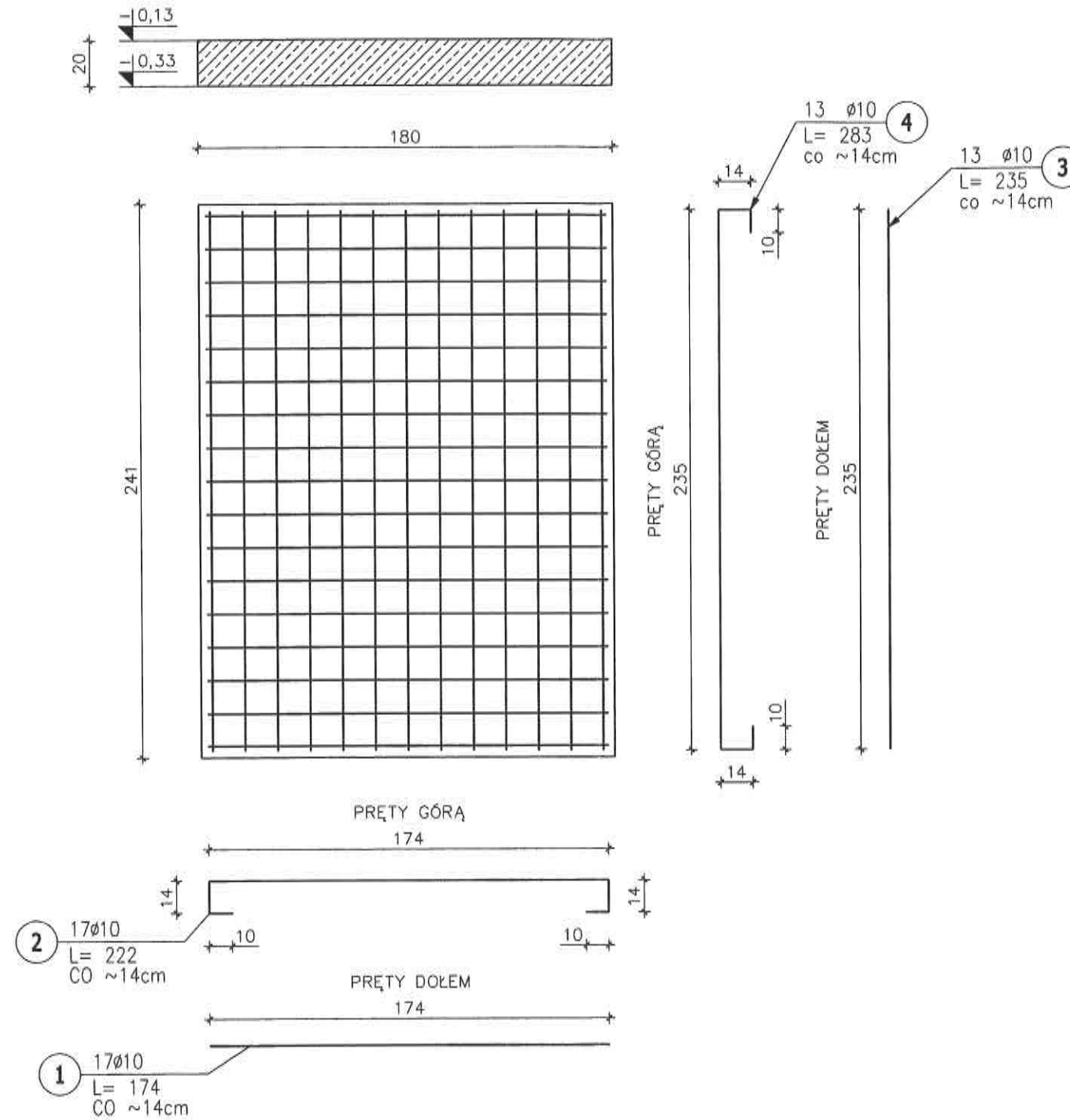
BETON: C20/25 W8
STAL: A-III N
 A-0 /StOS-b/ – ZBROJ. ROZDZ.

UWAGI:

- PRZED BETONOWANIEM DOKONAĆ ODBIORU ZBROJENIA PRZEZ OSOBĘ UPRAWNIONĄ.
- OTULINA ZBROJENIA 3cm
- BETON W TRAKCIE UKŁADANIA W ELEMENTACH ŻELBETOWYCH BEZWZGLĘDNIENIE ZAWBROWAĆ WBRATOREM.

	JEDNOSTKA PROJEKTOWA:	
	TADPROJEKT USŁUGI INŻYNIERSKIE TADEUSZ PIŁUK 15-845 BIAŁYSTOK, ul. ANTONIUKOWSKA 26/36 m. 22 email: biuro@tadprojekt.pl tel: +48 506 582 896	
OBIEKT:	BUDOWA CIĄGU PIESZO-ROWEROWEGO WZDŁUŻ JEZIORA GOŁDAP NA DZ. O NR GEOD. I OBRĘB 0001 GOŁDAP- DZ. NR: 1981, 38/1, 39, 1480/1, 1480/2, 1496, 1983/2, 1980, 1970/1. MIEJSCE OBSŁUGI ROWERZYSTÓW (MOR)	DATA: WRZESIEŃ 2019r.
INWESTOR:	GINA GOŁDAP PLAC ZWYCIESTWA 14 19-500 GOŁDAP	DZIAŁ: 1/Ż RYS.NR: 9
TYTUŁ RYSUNKU:	BELKA ŻELBETOWA BŻ-1	SKALA: 1:25
ZESPÓŁ PROJEKTOWY:	KONSTRUKTOR: mgr inż. Tadeusz Piłuk mgr inż. Kamil Olszewski	NR UPRAWNIENI: POL/0072/PWOK/08 PODPIS:

DZIAŁ I/Ż: FUNDAMENTY
 PŁYTA FUNDAMENTOWA PF-1
 1 : 25



ZESTAWIENIE STALI ZBROJENIOWEJ

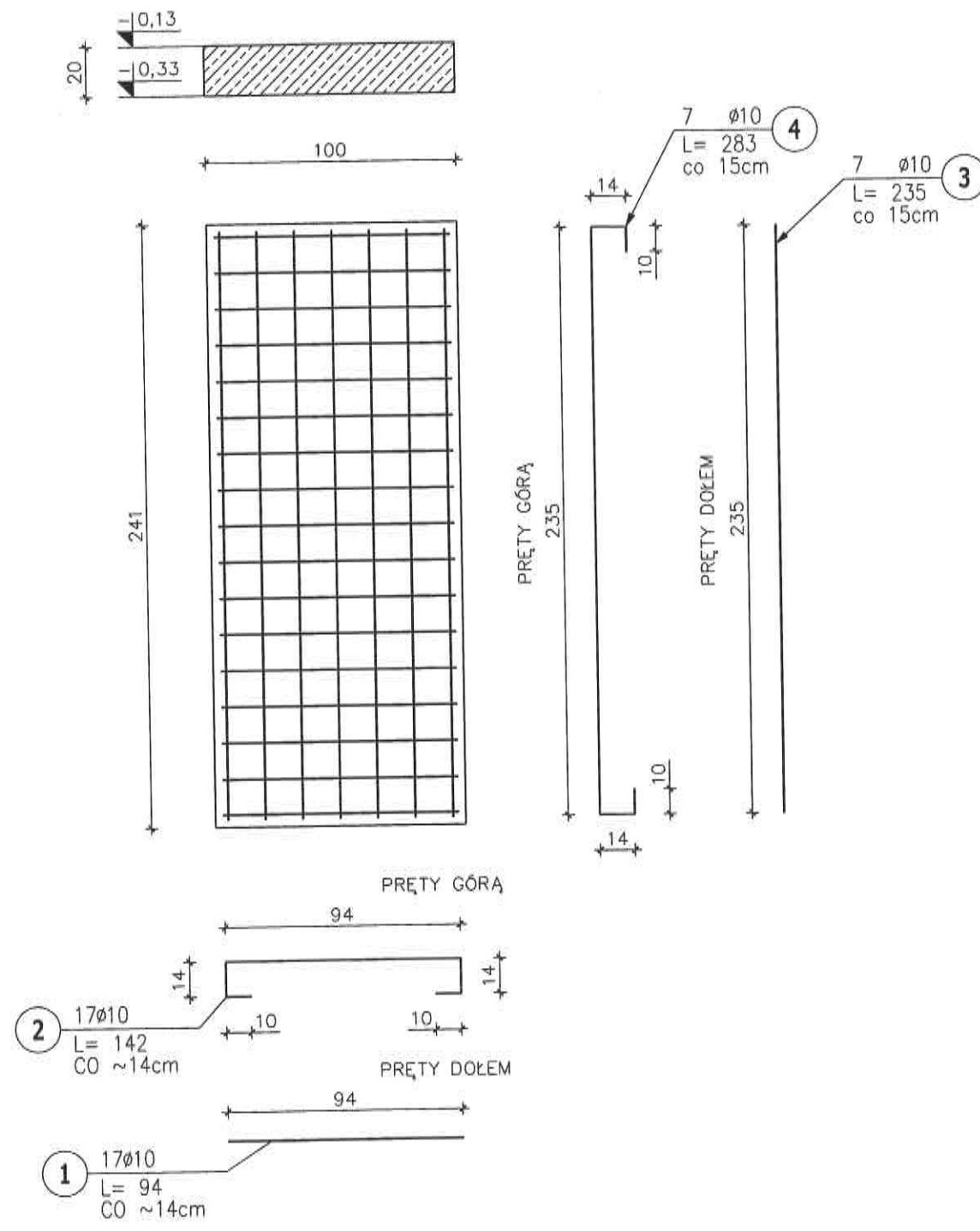
POZ.	NR PRĘTA	Ø [mm]	DŁUGOŚĆ [m]	ILOŚĆ		DŁ. ŁĄCZNA [m]	
				PRĘTÓW	x POZ. RAZEM		
Poz. PF-1 - PŁYTA FUNDAMENTOWA PF-1 - 2 szt.							
PF-1	1	10	1.740	17	2	34	59.16
	2	10	2.220	17	2	34	75.48
	3	10	2.350	13	2	26	61.10
	4	10	2.830	13	2	26	73.58
DŁUGOŚĆ RAZEM [m]						269.32	
MASA JEDNOSTKOWA [kg/m]						0.617	
MASA [kg]						166.17	
MASA CAŁKOWITA [kg]						166.17	

BETON: C20/25 W8
 STAL: A-III N
 A-0 /St0S-b/ - ZBROJ. ROZDZ.

- UWAGI:
- PRZED BETONOWANIEM DOKONAĆ ODBIORU ZBROJENIA PRZEZ OSOBĘ UPRAWNIONĄ.
 - OTULINA ZBROJENIA 4cm OD SPODU PŁYTY / 2cm OD GÓRY PŁYTY
 - BETON W TRAKCIE UKŁADANIA W ELEMENTACH ŻELBETOWYCH BEZWZGLĘDNE ZAWIBROWAĆ WIBRATOREM.

		JEDNOSTKA PROJEKTOWA:	
		TADPROJEKT USŁUGI INŻYNIERSKIE TADEUSZ PIŁUK 15-845 BIAŁYSTOK, ul. ANTONIUKOWSKA 26/36 m. 22 email: biuro@tadprojekt.pl tel: +48 508 582 896	
OBIEKT:	BUDOWA CIĄGU PIESZO-ROWEROWEGO WZDŁUŻ JEZIORA GOŁDAP NA DZ. O NR GEOD.: OBRĘB 0001 GOŁDAP- DZ. NR: 1981, 38/1, 39, 1480/1, 1480/2, 1496, 1983/2, 1980, 1970/1. MIEJSCE OBSŁUGI ROWERZYSTÓW (MOR)	DATA:	WRZESIEŃ 2019r.
INWESTOR:	GMINA GOŁDAP PLAC ZWYCIESTWA 14 19-500 GOŁDAP	DZIAŁ:	I/Ż RYS.NR: 10
TYTUŁ RYSUNKU:	PŁYTA FUNDAMENTOWA PF-1	SKALA:	1:25
ZESPÓŁ PROJEKTOWY:	KONSTRUKTOR: mgr inż. Tadeusz Piłuk	NR UPRAWNIENI:	PODPIS: mgr inż. Kamil Olszewski
		PL/0072/PWOK/08	

DZIAŁ 1/Ż: FUNDAMENTY
 PŁYTA FUNDAMENTOWA PF-2
 1 : 25



ZESTAWIENIE STALI ZBROJENIOWEJ

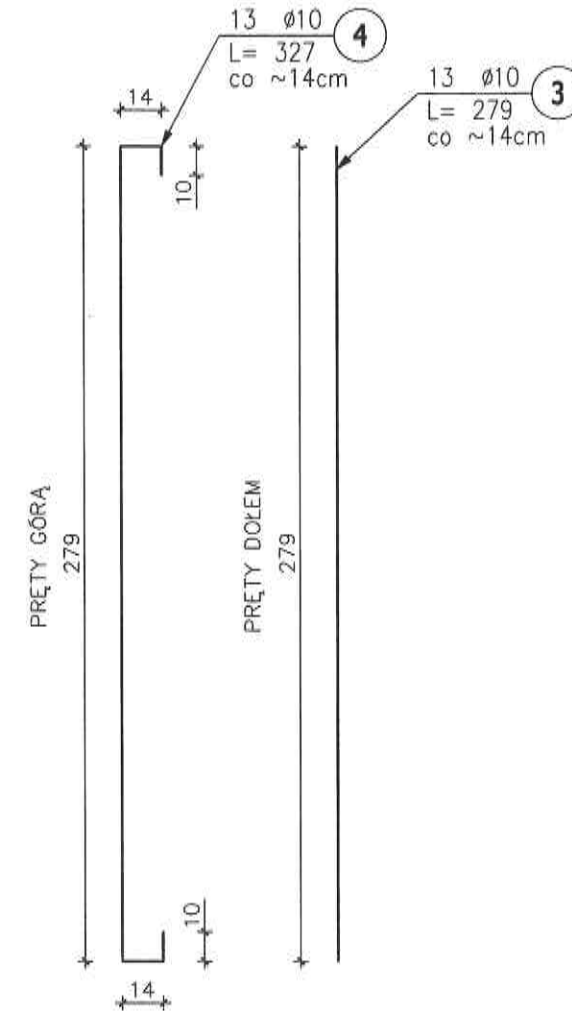
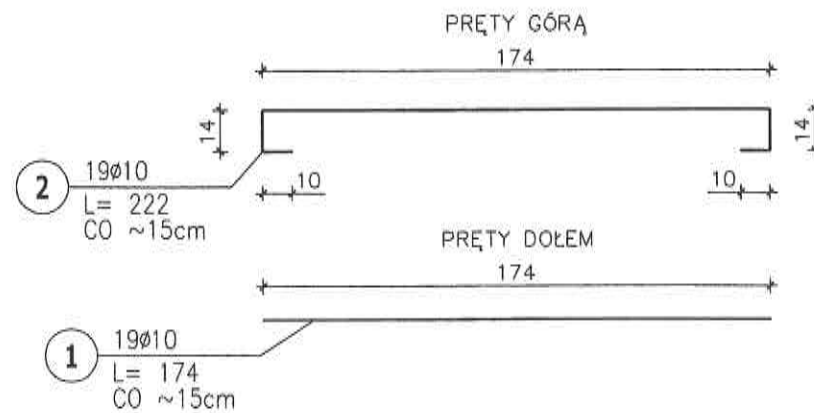
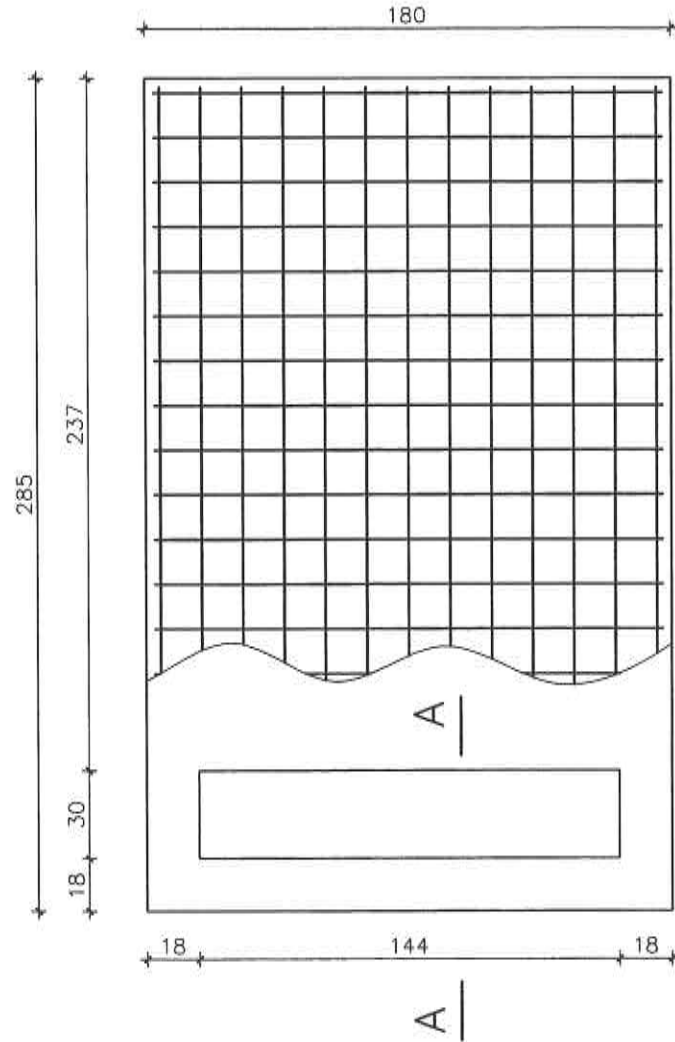
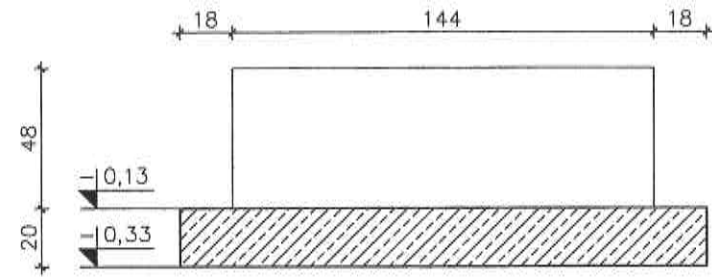
POZ.	NR PRĘTA	Ø [mm]	DŁUGOŚĆ [m]	ILOŚĆ		DŁ. ŁĄCZNA [m]
				PRĘTÓW	x POZ. RAZEM	
Poz. PF-2 - PŁYTA FUNDAMENTOWA PF-2 - 2 szt.						
PF-2	1	10	0.940	17	2 34	31.96
	2	10	1.420	17	2 34	48.28
	3	10	2.350	7	2 14	32.90
	4	10	2.830	7	2 14	39.62
DŁUGOŚĆ RAZEM [m]						152.76
MASA JEDNOSTKOWA [kg/m]						0.617
MASA [kg]						94.25
MASA CAŁKOWITA [kg]						94.25

BETON: C20/25 W8
 STAL: A-III N
 A-0 /St0S-b/ - ZBROJ. ROZDZ.

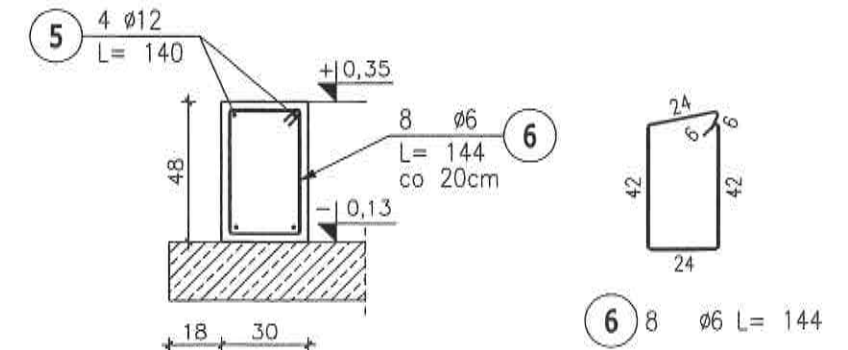
- UWAGI:
- PRZED BETONOWANIEM DOKONAĆ ODBIORU ZBROJENIA PRZEZ OSOBĘ UPRAWNIIONĄ.
 - OTULINA ZBROJENIA 4cm OD SPODU PŁYTY / 2cm OD GÓRY PŁYTY
 - BETON W TRAKCIE UKŁADANIA W ELEMENTACH ŻELBETOWYCH BEZWZGŁĘDNIIE ZAWIBROWAĆ WIBRATOREM.

	JEDNOSTKA PROJEKTOWA: TADPROJEKT USŁUGI INŻYNIERSKIE TADEUSZ PILUK 15-845 BIAŁYSTOK, ul. ANTONILKOWSKA 26/36 m. 22 email: biuro@tadprojekt.pl tel: +48 508 582 896	
	OBIEKT: BUDOWA CIĄGU PIESZO-ROWEROWEGO WZDŁUŻ JEZIORA GOŁDAP NA DZ. O NR GEOD.: OBRĘB 0001 GOŁDAP- DZ. NR: 1981, 38/1, 38, 1480/1, 1480/2, 1496, 1983/2, 1980, 1970/1. MIEJSCE OBSŁUGI ROWERZYSTÓW (MOR)	DATA: WRZESIEŃ 2019r.
INWESTOR: GMINA GOŁDAP PLAC ZWYCIĘSTWA 14 19-500 GOŁDAP	DZIAŁ: 1/Ż RYS.NR: 11	
TYTUŁ RYSUNKU: PŁYTA FUNDAMENTOWA PF-2	SKALA: 1:25	
ZESPÓŁ PROJEKTOWY: mgr inż. Tadeusz Piluk mgr inż. Kamil Olszewski	NR UPRAWNIENIA: POL/0072/PWOK/08	PODPIS:

DZIAŁ 1/Ż: FUNDAMENTY
 PŁYTA FUNDAMENTOWA PF-3
 1 : 25



PRZEKRÓJ A-A
 SKALA 1:25



ZESTAWIENIE STALI ZBROJENIOWEJ

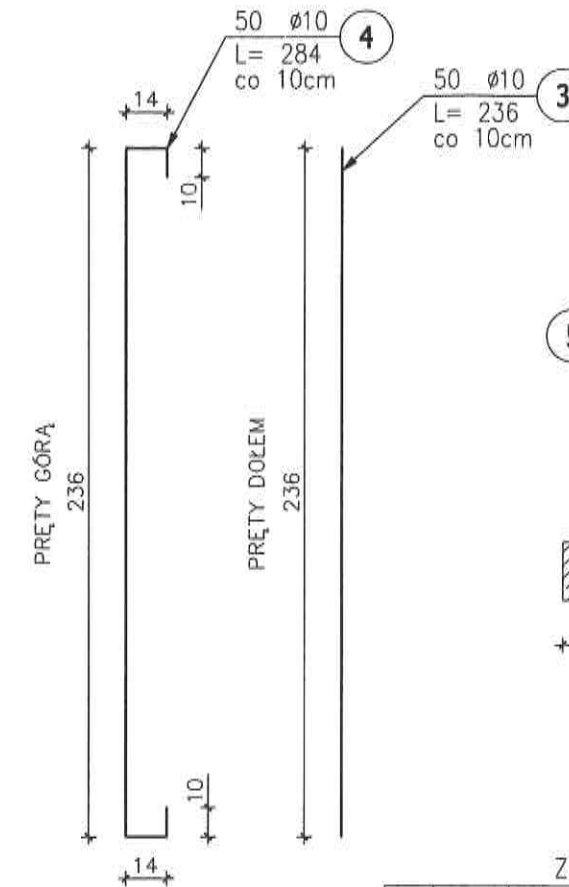
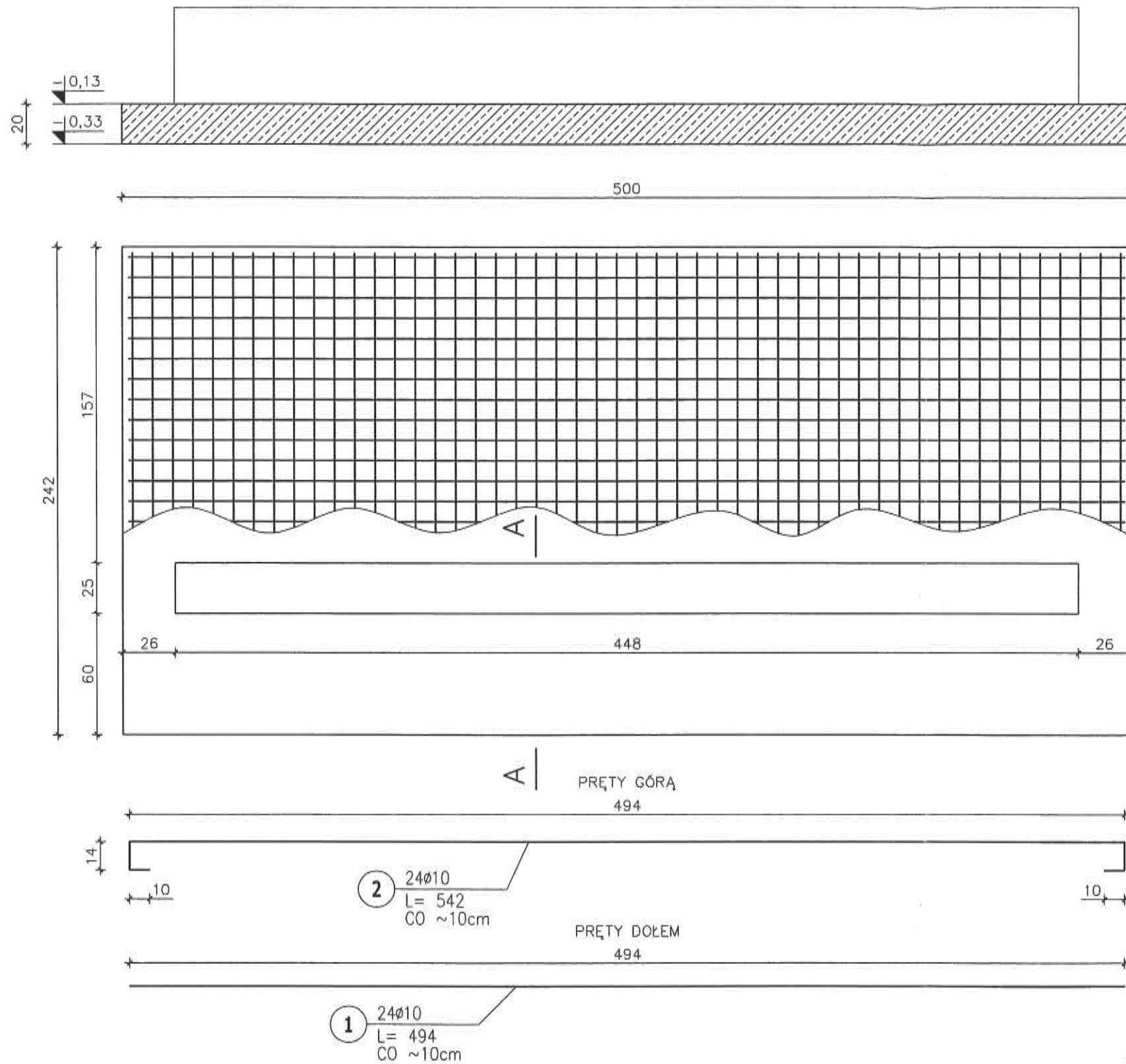
POZ.	NR PRĘTA	Ø [mm]	DŁUGOŚĆ [m]	ILOŚĆ		DŁ. ŁĄCZNA [m]				
				PRĘTÓW	x POZ. RAZEM	A-0 Ø6	A-III Ø10	A-III Ø12		
Poz. PF-3 - PŁYTA FUNDAMENTOWA PF-3 - 2 szt.										
PF-3	1	10	1.740	19	2	38		66.12		
	2	10	2.220	19	2	38		84.36		
	3	10	2.790	13	2	26		72.54		
	4	10	3.270	13	2	26		85.02		
	5	12	1.400	4	2	8			11.20	
	6	6	1.440	8	2	16	23.04			
DŁUGOŚĆ RAZEM [m]								23.04	308.04	11.20
MASA JEDNOSTKOWA [kg/m]								0.222	0.617	0.888
MASA [kg]								5.11	190.06	9.95
MASA CAŁKOWITA [kg]										205.12

BETON: C20/25 W8
 STAL: A-III N
 A-0 /StOs-b/ - ZBROJ. ROZDZ.

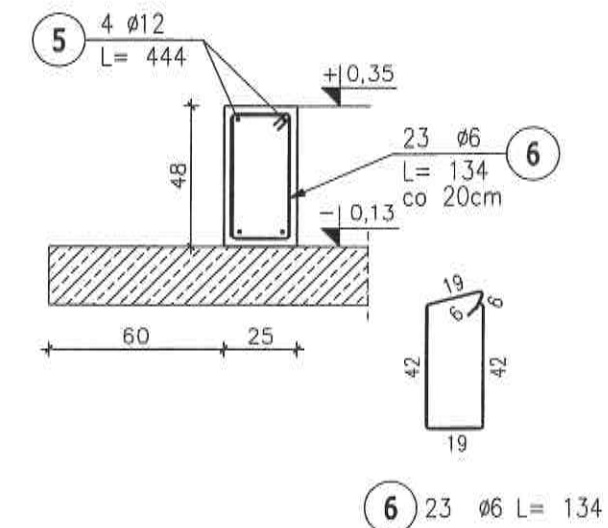
- UWAGI:
- PRZED BETONOWANIEM DOKONAĆ ODBIORU ZBROJENIA PRZEZ OSOBĘ UPRAWNIONĄ.
 - OTULINA ZBROJENIA 4cm OD SPODU PŁYTY / 2cm OD GÓRY PŁYTY
 - BETON W TRAKCIE UKŁADANIA W ELEMENTACH ŻELBETOWYCH BEZWZGLĘDNE ZAWIBROWAĆ WIBRATOREM.

JEDNOSTKA PROJEKTOWA:	
	TADPROJEKT USŁUGI INŻYNIERSKIE TADEUSZ PIŁUK 15-845 BIAŁYSTOK, ul. ANTONIUKOWSKA 26/36 m. 22 email: biuro@tadprojekt.pl tel: +48 508 582 896
OBIEKT:	BUDOWA CIĄGU PIESZO-ROWEROWEGO WZDŁUŻ JEZIORA GOŁDAP NA DZ. O NR GEOD.: OBRĘB 0001 GOŁDAP- DZ. NR: 1981, 38/1, 39, 1480/1, 1480/2, 1496, 1983/2, 1980, 1970/1. MIEJSCE OBSŁUGI ROWERZYSTÓW (MOR)
INWESTOR:	GMINA GOŁDAP PLAC ZWYCIĘSTWA 14 19-500 GOŁDAP
TYTUŁ RYSUNKU:	PŁYTA FUNDAMENTOWA PF-3
ZESPÓŁ PROJEKTOWY:	KONSTRUKTOR: mgr inż. Tadeusz Piłuk mgr inż. Kamil Olszewski
DATA:	WRZESIEŃ 2019r.
DZIAŁ:	1/Ż
RYS.NR:	12
SKALA:	1:25
NR UPRAWNIENIA:	POL/0072/PWOK/08
PODPIS:	

DZIAŁ I/Ż: FUNDAMENTY
 PŁYTA FUNDAMENTOWA PF-4
 1 : 25



PRZEKRÓJ A-A
 SKALA 1:25



ZESTAWIENIE STALI ZBROJENIOWEJ

POZ.	NR PRĘTA	Ø [mm]	DŁUGOŚĆ [m]	ILOŚĆ			DŁ. ŁĄCZNA [m]		
				PRĘTÓW	x POZ.	RAZEM	A-0	Ø10	Ø12
Poz. PF-4 - PŁYTA FUNDAMENTOWA PF-4 - 1 szt.									
PF-4	1	10	4.940	24	1	24			118.56
	2	10	5.420	24	1	24			130.08
	3	10	2.360	50	1	50			118.00
	4	10	2.840	50	1	50			142.00
	5	12	4.440	4	1	4			17.76
	6	6	1.340	23	1	23	30.82		
DŁUGOŚĆ RAZEM [m]							30.82	508.64	17.76
MASA JEDNOSTKOWA [kg/m]							0.222	0.617	0.888
MASA [kg]							6.84	313.83	15.77
MASA CAŁKOWITA [kg]								336.44	

BETON: C20/25 W8
 STAL: A-III N
 A-0 /StOS-b/ - ZBROJ. ROZDZ.

- UWAGI:
- PRZED BETONOWANIEM DOKONAĆ ODBIORU ZBROJENIA PRZEZ OSOBĘ UPRAWNIONĄ.
 - OTULINA ZBROJENIA 4cm OD SPODU PŁYTY / 2cm OD GÓRY PŁYTY
 - BETON W TRAKCIE UKŁADANIA W ELEMENTACH ŻELBETOWYCH BEZWZGLĘDNIE ZAWBROWAĆ WIBRATOREM.

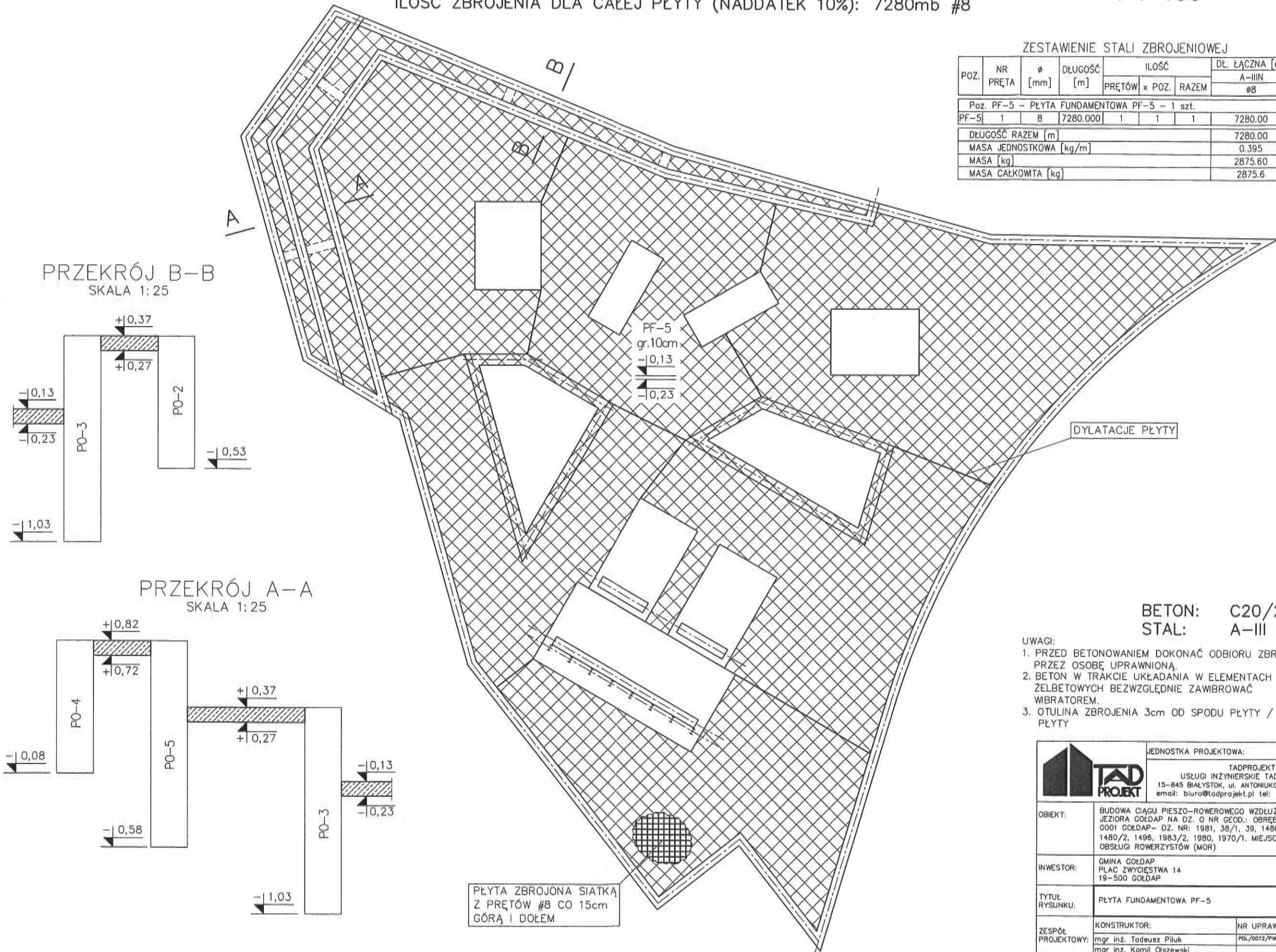
JEDNOSTKA PROJEKTOWA:	
 TADPROJEKT USŁUGI INŻYNIERSKIE TADEUSZ PIŁUK 15-845 BIAŁYSTOK, ul. ANTONIUKOWSKA 26/36 m. 22 email: biuro@tadprojekt.pl tel: +48 508 582 896	
OBIEKT:	BUDOWA CIĄGU PIESZO-ROWEROWEGO WZDŁUŻ JEZIORA GOŁDAP NA DZ. O NR GEOD.: OBRĘB 0001 GOŁDAP - DZ. NR: 1981, 38/1, 39, 1480/1, 1480/2, 1496, 1983/2, 1980, 1970/1. MIEJSCE OBSŁUGI ROWERZYSTÓW (MOR)
INWESTOR:	GMINA GOŁDAP PLAC ZWYCISTWA 14 19-500 GOŁDAP
TYTUŁ RYSUNKU:	PŁYTA FUNDAMENTOWA PF-4
ZESPÓŁ PROJEKTOWY:	KONSTRUKTOR: mgr inż. Tadeusz Piłuk mgr inż. Kamil Olszewski
	NR UPRAWNIENI: PDL/0072/PWOK/08
	PODPIS: 
DATA:	WRZESIEŃ 2019r.
DZIAŁ:	I/Ż
RYS.NR:	1.3
SKALA:	1:25

POLE POWIERZCHNI PŁYTY PF-5: ~248m²
 ILOŚĆ ZBROJENIA NA 1m² PŁYTY: 26,67mb #8
 ILOŚĆ ZBROJENIA DLA CAŁEJ PŁYTY (NADDATEK 10%): 7280mb #8

DZIAŁ 1/Ż: FUNDAMENTY
 PŁYTA FUNDAMENTOWA PF-5
 1 : 100

ZESTAWIENIE STALI ZBROJENIOWEJ

POZ.	NR PRĘTA	Ø [mm]	DŁUGOŚĆ [m]	ILOŚĆ		DŁ. ŁĄCZNA [m]
				PRĘTÓW	x POZ. RAZEM	
Poz. PF-5 - PŁYTA FUNDAMENTOWA PF-5 - 1 szt.						
PF-5	1	8	7280,000	1	1	7280,00
DŁUGOŚĆ RAZEM [m]						7280,00
MASA JEDNOSTKOWA [kg/m]						0,395
MASA [kg]						2875,60
MASA CAŁKOWITA [kg]						2875,6



BETON: C20/25 W8
 STAL: A-III N

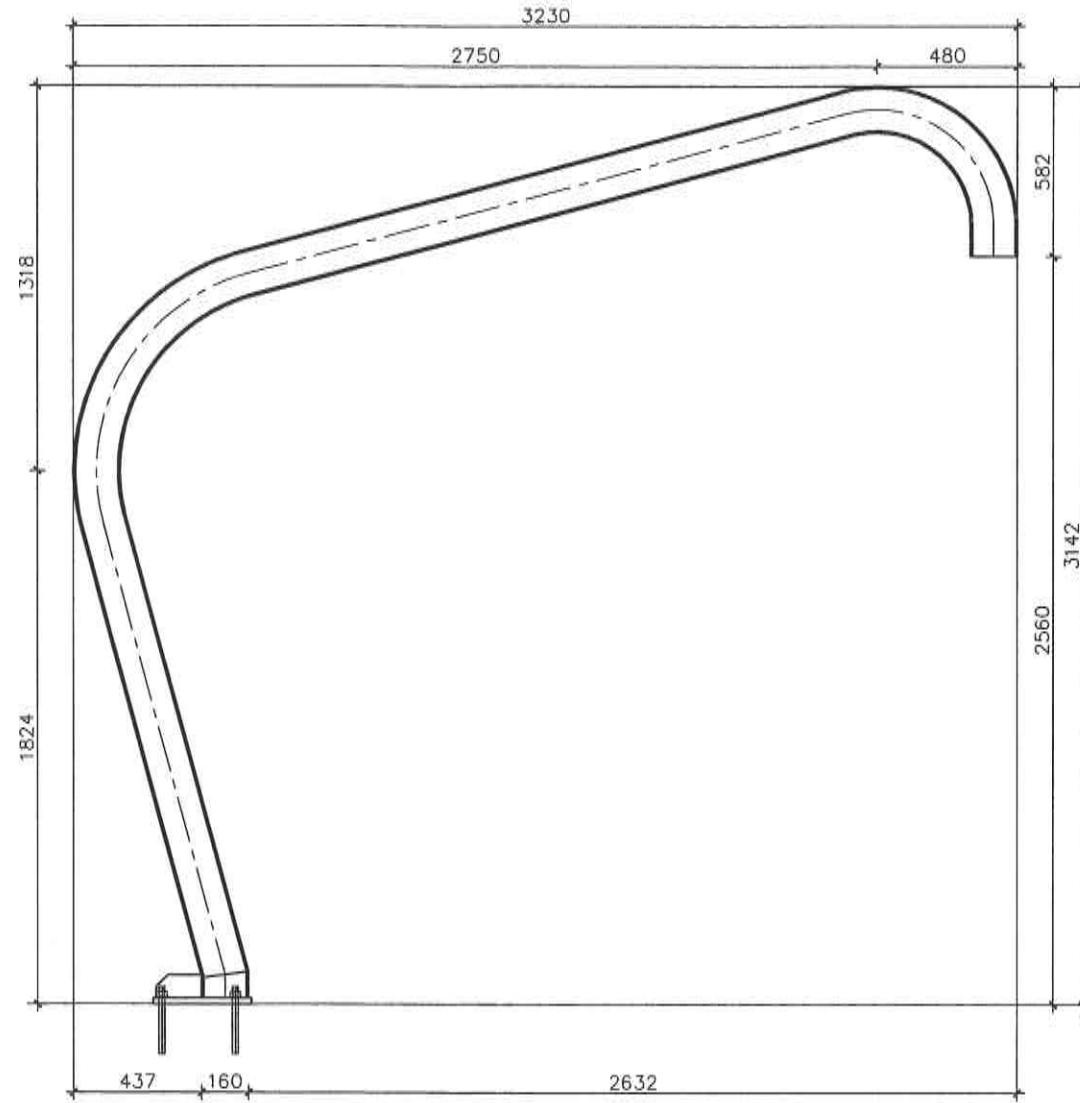
UWAGI:

- PRZED BETONOWANIEM DOKONAĆ ODBIORU ZBROJENIA PRZEZ OSOBĘ UPRAWNIONĄ.
- BETON W TRAKCIE UKŁADANIA W ELEMENTACH ŻELBETOWYCH BEZWZGLĘDNIEM ZAWIBROWAĆ WIBRATOREM.
- OTULINA ZBROJENIA 3cm OD SPODU PŁYTY / 2cm OD GÓRY PŁYTY

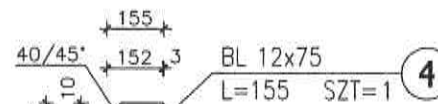
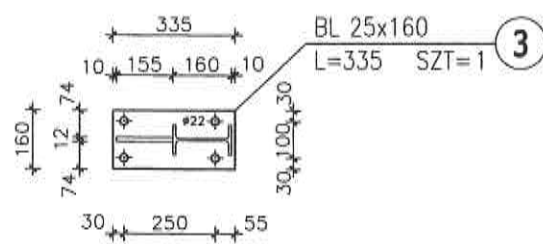
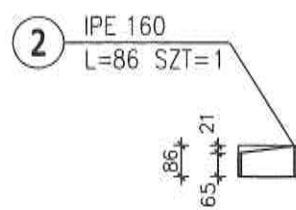
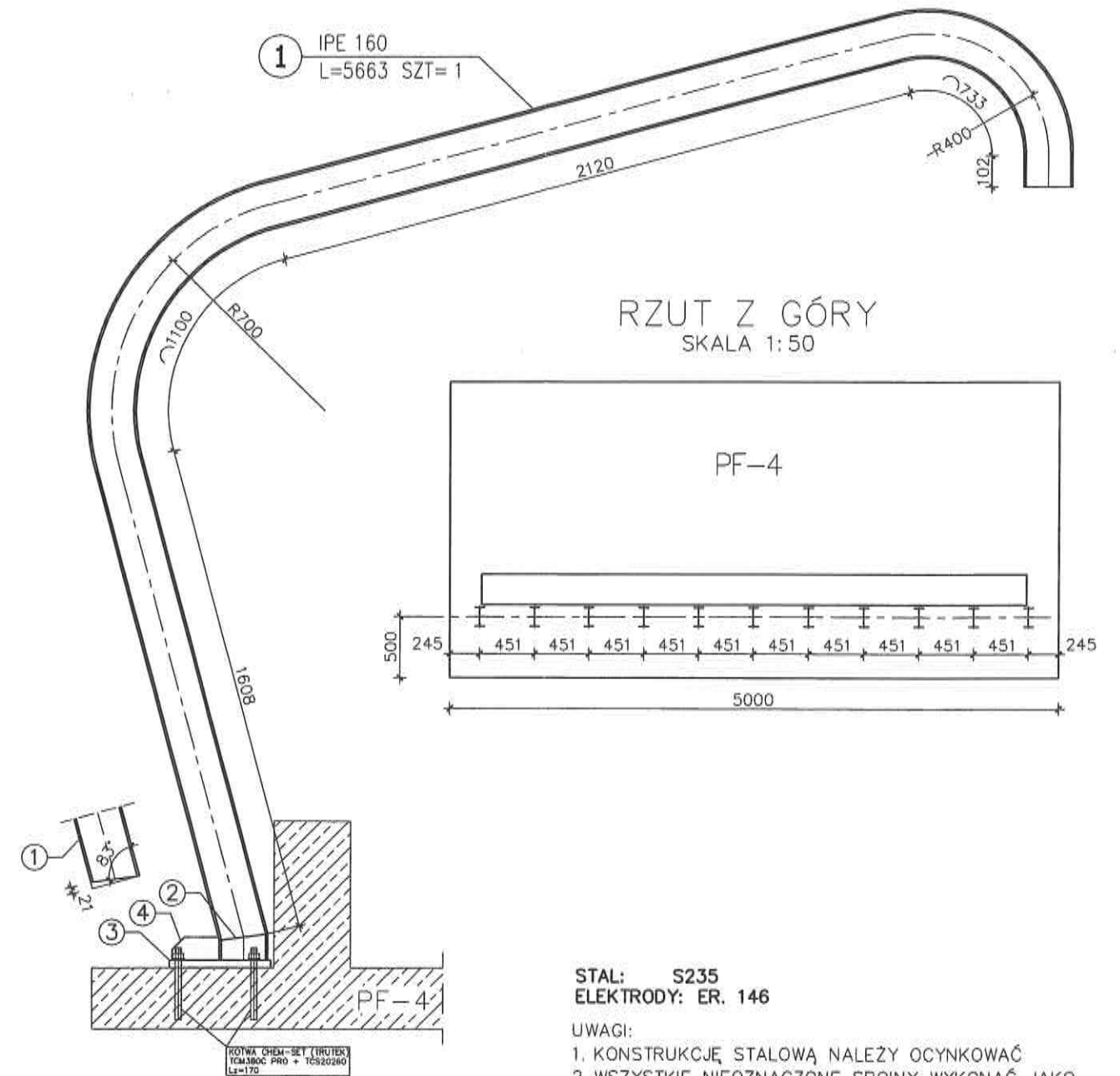
JEDNOSTKA PROJEKTOWA:	
 TADPROJEKT USŁUGI INŻYNIERSKIE TADEUSZ PIŁUK 15-845 BIAŁYSTOK, ul. ANTONIUKOWSKA 26/36 m. 22 email: biuro@tadprojekt.pl tel: +48 508 582 896	
OBIEKT:	BUDOWA CIĄGU PIESZO-ROWEROWEGO WZDŁUŻ JEZIORA GOŁDAP NA DZ. O NR GEOD.: OBRĘB 0001 GOŁDAP - DZ. NR: 1981, 38/1, 39, 1480/1, 1480/2, 1496, 1983/2, 1980, 1970/1. MIEJSCE OBSŁUGI ROWERZYSTÓW (MOR)
INWESTOR:	GMINA GOŁDAP PLAC ZWYCIĘSTWA 14 19-500 GOŁDAP
TYTUŁ RYSUNKU:	PŁYTA FUNDAMENTOWA PF-5
ZESPÓŁ PROJEKTOWY:	KONSTRUKTOR: mgr inż. Tadeusz Piłuk mgr inż. Kamili Olszewski
DATA:	WRZESIEŃ 2019r.
DZIAŁ:	1/Ż
RYS.NR:	14
SKALA:	1:100
NR UPRAWNIENIA:	PDL/0072/PWOK/08
PODPIS:	

PODSTAWOWE WYMIARY
KONSTRUKCJI

SKALA 1:25



DZIAŁ I/S: KONSTRUKCJA STALOWA WIATY
RAMA WSPORCZA WIATY RM-1 SZT. 11
1 : 20



ZESTAWIENIE STALI

POZ.	NR ELEMENTU	NAZWA ELEMENTU	DŁUGOŚĆ [mm]	GATUNEK STALI	LICZBA			DŁ. RAZEM [m]	MASA JEDN [kg/m]	MASA 1 ELEM [kg]	MASA RAZEM [kg]	POLE JEDN [m ² /m]	POLE 1 ELEM [m ²]	POLE RAZEM [m ²]	
					SZTUKI	x	POZ./RAZEM								
	1	IPE 160	5663	S235	1	1	1	5.66	15.80	89.48	89.48	0.62	3.53	3.53	
	2	IPE 160	86	S235	1	1	1	0.09	15.80	1.36	1.36	0.62	0.05	0.05	
	3	BL 25x160	335	S235	1	1	1	0.34	31.40	10.52	10.52	0.37	0.12	0.12	
	4	BL 12x75	155	S235	1	1	1	0.16	7.07	1.10	1.10	0.17	0.03	0.03	
OGÓLEM													102.46		3.73
NADDATEK NA SPOINY: 1.5%													1.54		0.06
RAZEM:													104		3.79
RAZEM 11szt:													1144		41.69

STAL: S235
ELEKTRODY: ER. 146

UWAGI:

- KONSTRUKCJĘ STALOWĄ NALEŻY OCYNKOWAĆ
- WSZYSTKIE NIEOZNACZONE SPOINY WYKONAĆ JAKO PACHWINOWE GR. 0,7 CIĘSZSZEGO ELEMENTU.
- MONTAŻ WYKONAĆ ZGODNIE Z PN-B-06200:2002.

JEDNOSTKA PROJEKTOWA:	
 TADPROJEKT USŁUGI INŻYNIERSKIE TADEUSZ PIŁUK 15-845 BIAŁYSTOK, ul. ANTONIUKOWSKA 26/36 m. 22 email: biuro@tadprojekt.pl tel: +48 508 582 896	
OBIEKT:	BUDOWA CIĄGU PIESZO-ROWEROWEGO WZDŁUŻ JEZIORA GOŁDAP NA DZ. O NR GEOD.: OBRĘB 0001 GOŁDAP- DZ. NR: 1981, 38/1, 39, 1480/1, 1480/2, 1496, 1983/2, 1980, 1970/1. MIEJSCE OBSŁUGI ROWERZYSTÓW (MOR)
INWESTOR:	GMINA GOŁDAP PLAC ZWYCIĘSTWA 14 19-500 GOŁDAP
TYTUŁ RYSUNKU:	RAMA WSPORCZA WIATY RM-1
ZESPÓŁ PROJEKTOWY:	KONSTRUKTOR: mgr inż. Tadeusz Piłuk mgr inż. Kamil Olszewski
DATA:	WRZESIEŃ 2019r.
DZIAŁ: I/S	RYS.NR: 1
SKALA:	1:20
NR UPRAWNIENI:	PBL/6072/PWOK/08
PODPIS:	