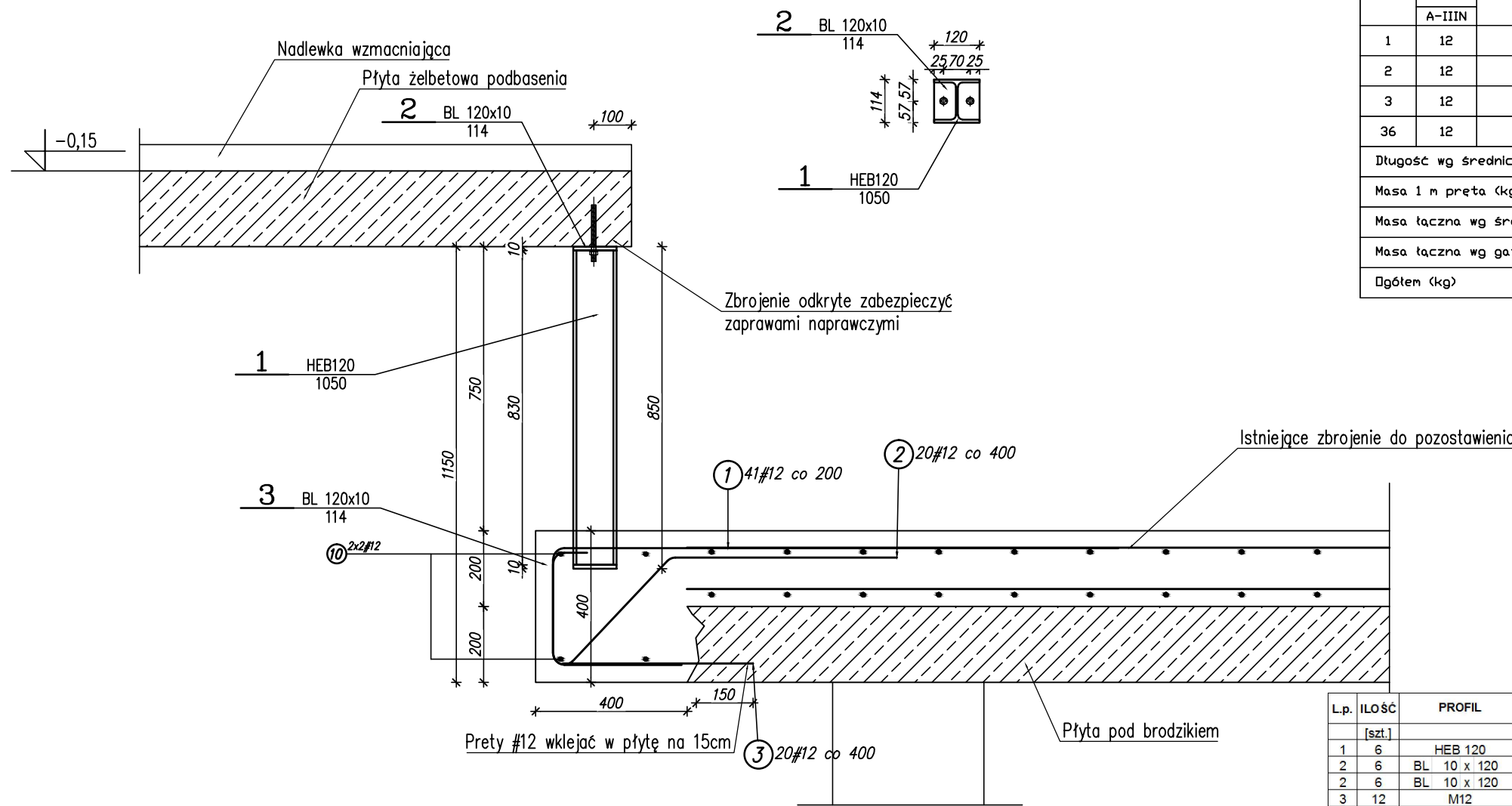
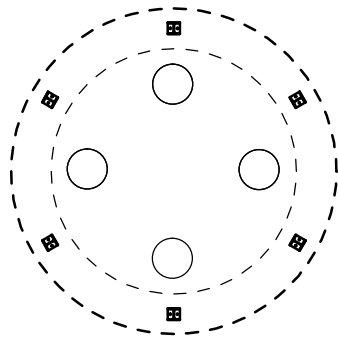


NW-4 WZMOCNIENIE PŁYTY PODBASENIA I PŁYTY JACUZZI – SZT. 3 skala 1:10




WYKAZ STALI ZBROJENIOWEJ						
Poz.	Stal	Długość (mm)	Liczba			Długość łączna (m)
	#		w elemencie	elementów	ogółem	A-IIIN
	A-IIIN					# 12
1	12	2110	41	3	123	259,53
2	12	1390	20	3	60	83,40
3	12	500	20	3	60	30,00
36	12	9200	4	3	12	110,40
Długość wg średnic (m)						483,33
Masa 1 m preta (kg/m)						0,89
Masa łączna wg średnic (kg)						429,20
Masa łączna wg gatunku stali (kg)						429,20
Ogółem (kg)						429,20

ROZKŁAD SŁUPKÓW WOKÓŁ JACUZZI (MIN. 6SZT)



- UWAGI
1. Wymiary podano w mm.
 2. Wymiary zweryfikować na budowie.
 3. Wszystkie gabaryty i otworowanie elementów porównać z architekturą i pozostałymi branżami.
 4. Wszystkie materiały budowlane i elementy wyposażenia muszą posiadać świadectwa dopuszczające je do użytkowania.
 5. W razie wątpliwości lub rozbieżności należy bezwzględnie skontaktować się z projektantem konstrukcji i architektury.
 6. Elementy stalowe zabezpieczyć farbami przeciwpożarowymi do R60

L.p.	ILOŚĆ	PROFIL	DŁUGOŚĆ	MASA JEDN.	MASA 1 SZT.	MASA OGÓŁEM	MATERIAŁ	UWAGI
	[szt.]		[mm]	[kg/m]	[kg]	[kg]		
1	6	HEB 120	1050	26,70	28,04	168,21	S235	
2	6	BL 10 x 120	114	9,42	1,07	6,44	S235	
2	6	BL 10 x 120	114	9,42	1,07	6,44	S235	
3	12	M12	150	1,20	0,18	2,16	kl. 8.8	FIS-V
MASA RAZEM					[kg]	183,26		
DODATEK NA SPOINY 1,8%					[kg]	3,30		
MASA OGÓŁEM 1 SZT.					[kg]	186,56		
MASA OGÓŁEM					3 SZT	[kg]	559,67	

,	,	,	
0	PW	28.12.2021	
wydanie	opis	data	
BIURO KONSTRUKCYJNE FCJ  www.fcj.com.pl fcj@fcj.com.pl 90-203 ŁÓDŹ, ul. POMORSKA 41 tel 42 6331230		TYTUŁ OPRACOWANIA BUDOWA BUDYNKU ZAKŁADU PRZYRODOLECZNICZEGO W UZDROWISKU GOŁDAP DZ.EW.1989/6, CZ.DZ.1987,1981 OBRĘB 0001, GOŁDAP	
FAZA PROJEKT WYKONAWCZY UZUPEŁNIAJĄCY		INWESTOR Gmina Gołdap pl.Zwycięstwa 14, 19-500 Gołdap	
BRANŻA KONSTRUKCYJNO-BUDOWLANA			
ZAKRES TOM 1- NAPRAWA			
TYTUŁ RYSUNKU NW-4 WZMOCNIENIE PŁYTY PODBASENIA I PŁYTY JACUZZI			
PROJEKTANT	mgr inż. SŁAWOMIR CZARKOWSKI upr.69/98/WŁ	SKALA 1:15 A3	NR RYS NK-3
OPRACOWAŁ			
		DATA	rew.0
SPRAWDZIŁ	mgr inż. JACEK DOMAGAŁA upr.LOD/3304/PWBKb/18	28.12.2021	