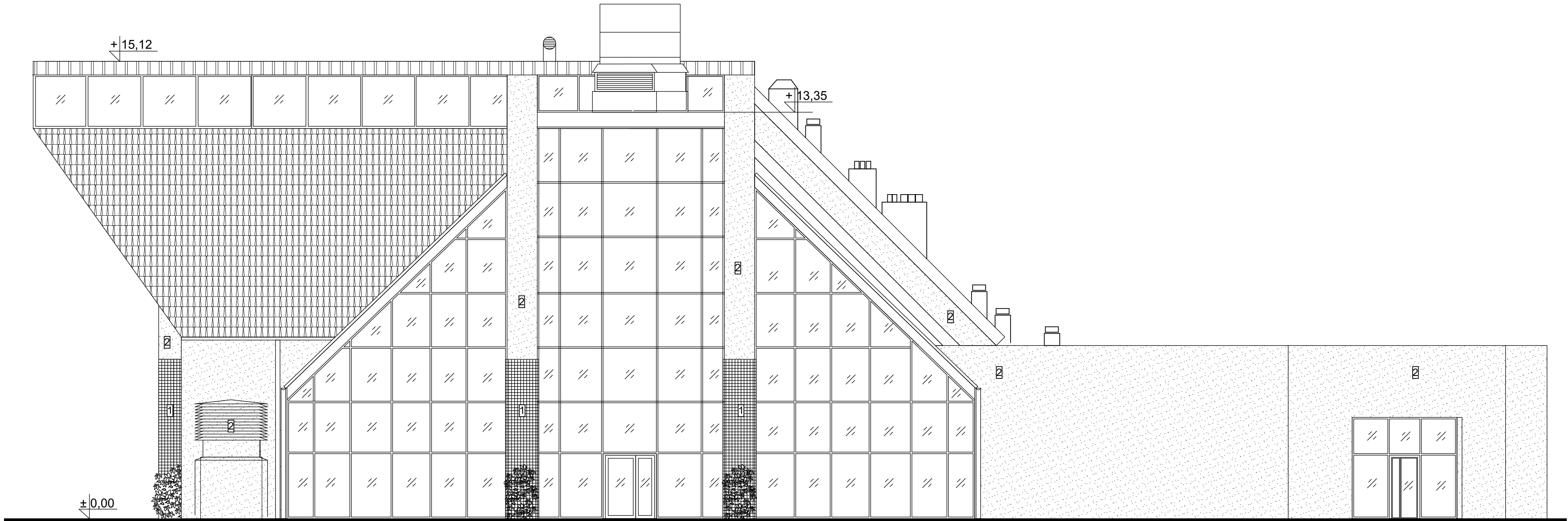


- 1 - siatka stalowa ocynkowana przygotowana pod roślinność pnącą
2 - tynk biały sylikonowo sylikatowy metoda lekka mokra
3 - tynk szary sylikonowo sylikatowy metoda lekka mokra



ELEWACJA ZACHODNIA

data:		Zakres zmian:	
<div>ARKUSZ WYDRUKU</div>			
Projekt wykonawczy uzupełniający architektury		Adres inwestycji: DZ.EW. 1989/6, CZ.DZ.1987, 1981 OBREB 0001, GOLDAP,	
Budowa Budynku Zakładu Przyrodoleczniczego w Uzdrowisku Goldap		Inwestor: Gmina Goldap 19-500 Goldap, Plac Zwycięstwa 14	
Nazwa rysunku: ELEWACJA ZACHODNIA			
Projektant : Piotr Marcinkowski	upr. nr 131/00/WL	Branża: ARCHITEKTURA	
Sprawdzający : Konrad Kowalczyk	upr. nr 9/R-202/ŁOIA/04	Data:	Skala: Nr rysunku:
Współpraca:		15.12.2021	1:100 A23/ZPL/AA/PW
Wszelkie prawa zastrzeżone. Powielanie lub wykorzystywanie niezgodnie z przeznaczeniem bez zgody właściciela dokumentacji zabronione.		Modyfikacja: A2-(2022.05.16)	