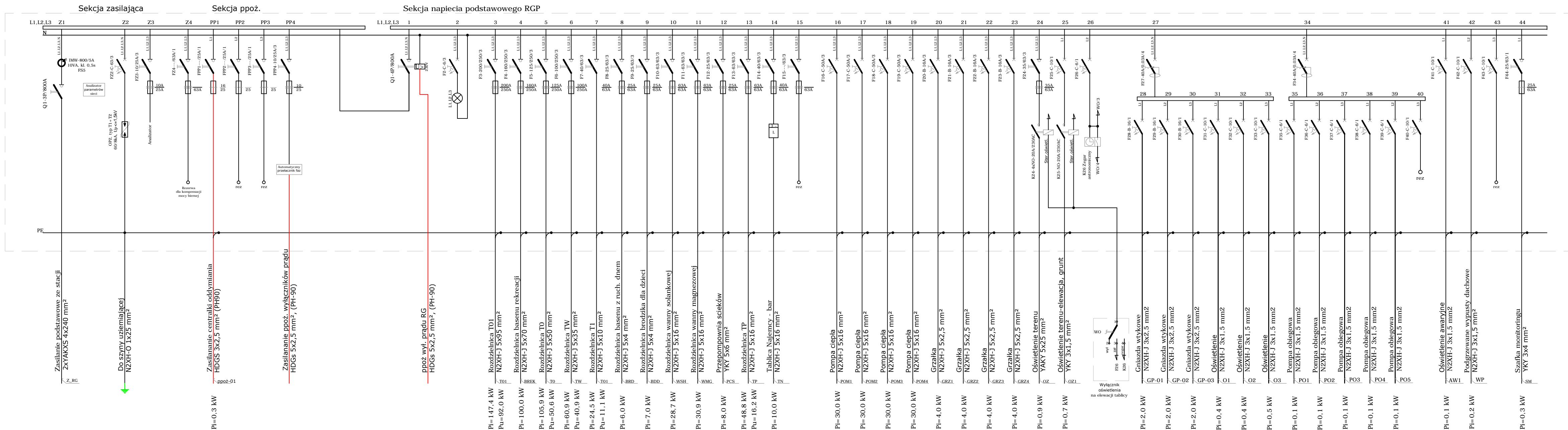
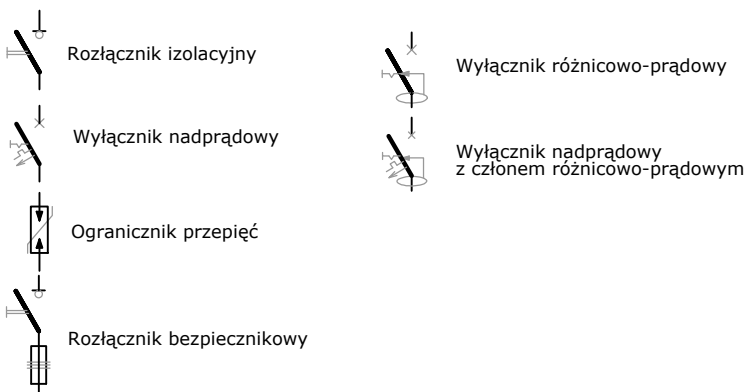


UKŁAD SIECI TN-S
SAMOCZYNNNE WYŁĄCZENIE

Rozdzielnica główna RG
I_{cc}=6kA, IP30, IK7



LEGENDA:



UWAGI

1. Rozdzielnicą istniejącą do modernizacji.
2. W rozdzielnicy pozostawić 20% rezerwę miejsca.
3. W rozdzielnicy dokonać rozdziału przewodu "PEN" na "PE" i "N", punkt rozdziału uziemić $R < 10\Omega$.

Rozdzielnica RG
 $U_n = 400V$
 $\tan \varphi = 0,4$
 $P_i = 738,9kW$
 $P_{obl} = 450,0kW$
 $P_u = 427,2kW$
 $I_o = 700,0A$

Projekt : Projekt wykonawczy zamienny: Budowa Budynku Zakładu Przyrodoleczniczego w Uzdrawisku Gołdap					Adres inwestycji: DZ.EW. 1989/6, CZ.DZ.1987, 1981 OBREG 0001, GOLDAF,												
					Inwestor: Gmina Gołdap 19-500 Gołdap, Plac Zwycięstwa 14												
Nazwa rysunku: SCHEMAT ROZDZIELNICY RG																	
Projektant : mgr inż. Witold Makówka					Branża: ELEKTRYCZNA												
<table><tr><td rowspan="2">Uprawnienia:</td><td>Nr upr. 177/86/WtL</td><td rowspan="2">Podpis:</td></tr><tr><td>Nr upr. GP.II-460-35/76</td></tr></table>					Uprawnienia:	Nr upr. 177/86/WtL	Podpis:	Nr upr. GP.II-460-35/76	<table><tr><td>Data:</td><td>Skala:</td><td>Nr rysunku:</td></tr><tr><td>12.2021</td><td>-</td><td>PWZ-E-R-TG</td></tr></table>			Data:	Skala:	Nr rysunku:	12.2021	-	PWZ-E-R-TG
Uprawnienia:	Nr upr. 177/86/WtL	Podpis:															
	Nr upr. GP.II-460-35/76																
Data:	Skala:	Nr rysunku:															
12.2021	-	PWZ-E-R-TG															
Współpraca:					Modyfikacja:												
© Wszelkie prawa zastrzeżone. Powielenie lub wykorzystywanie niezgodnie z przeznaczeniem bez zgody właściciela dokumentacji zabronione																	