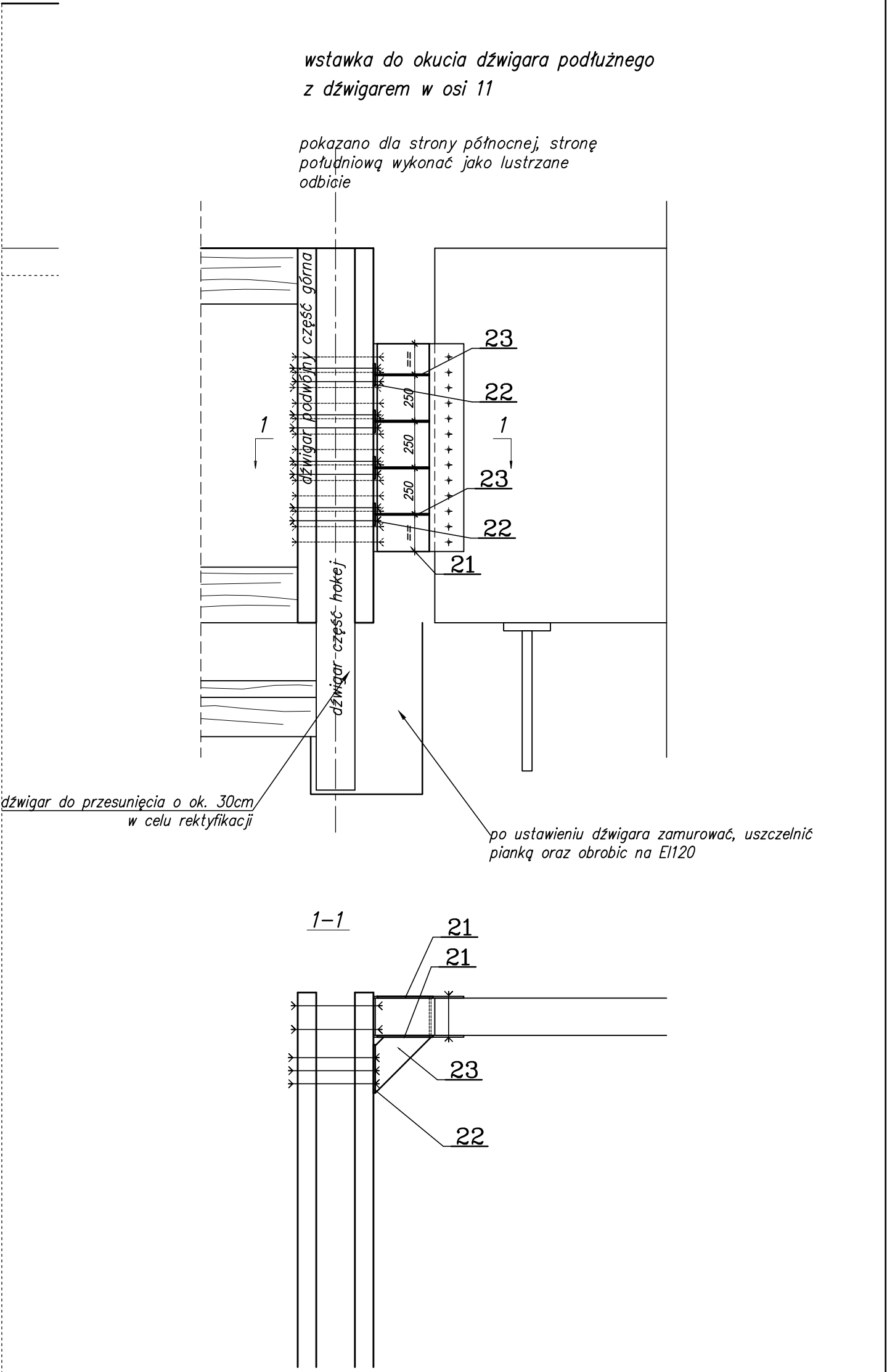
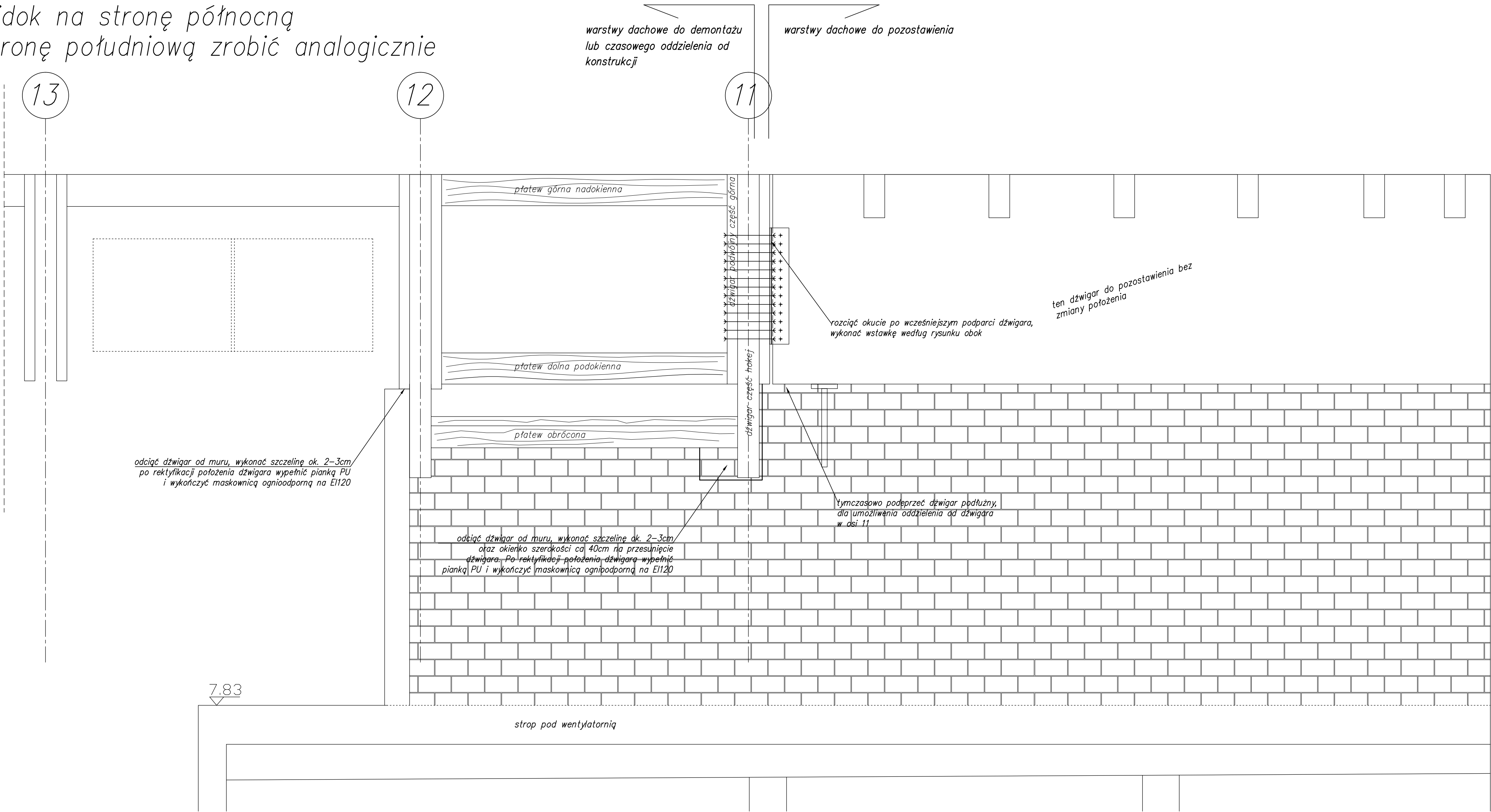
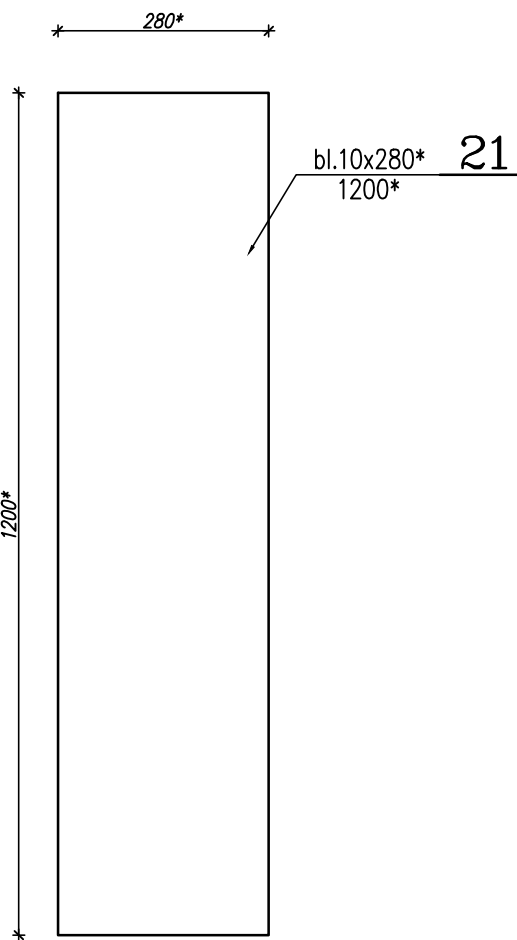
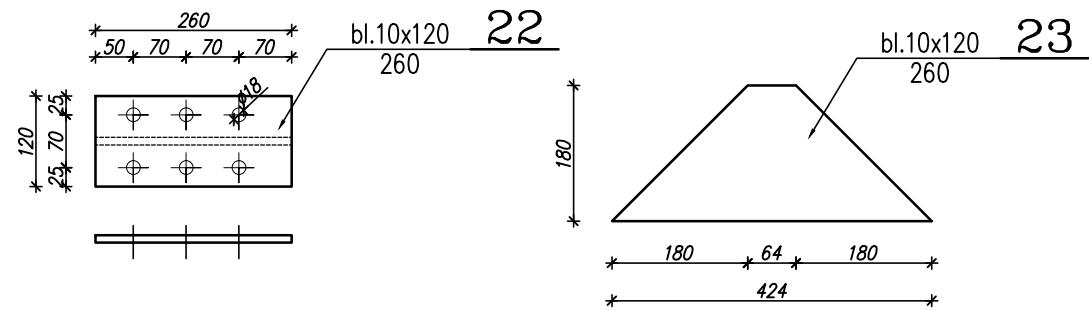


naprawa w pomieszczeniu wentylatorni
widok na stronę północną
stronę południową zrobić analogicznie



elementy 1:10



POZ.	LICZBA	OPIS	DŁUGOŚĆ	CIEŻAR JEDN.	CIEŻAR 1 szt.	CIEŻAR CAŁKOWITY	MATERIAL	UWAGI
	[szt.]	[mm]	[mm]	[kg]	[kg]	[kg]		
os 11 2szt.								
21	2	BL10x300*	1200*	23.6	28.3	56.6	S235	
22	4	BL10x120	260	9.42	2.45	9.8	S235	
23	4	BL10x120	424	9.42	4.2	16.8	S235	
24	24	PRET 16	500	1.6	.8	19.2	S355	
RAZEM [kg]						102.4		x 2szt. = 205

NORMALIA			
1	M16 n+p duża	kl.4.8	szt. 48
			x 2 szt.
			szt. 96

0	PW	28.12.2021
wydanie	opis	data
BIURO KONSTRUKCYJNE FCJ www.fcj.com.pl fcj@fcj.com.pl 90-203 1502 ul. POMORSKA 41 tel 42 6331230		TYTUŁ OPRACOWANIA BUDOWA BUDYNKU ZAKŁADU PRZYRODOLĘCZNICZEGO W UZDROWISKU GOŁDAP DZ.EW.1989/6, CZ.DZ.1987,1981 OBREB 0001, GOŁDAP
PROJEKT WYKONAWCZY UZUPEŁNIAJĄCY		INWESTOR
BRANŻA KONSTRUKCYJNO-BUDOWLANA		Gmina Gołdap
ZAKRES TOM 1- NAPRAWA		pl.Zwycięstwa 14, 19-500 Gołdap
TYTUŁ RYSUNKU NAPRAWA PRZY OSI 11 (WENTYLATORNIA)		
PROJEKTANT	mgr inż. SŁAWOMIR CZARKOWSKI upr.69/98/M	SKALA
OPRACOWAŁ		1:25 A1
SPRAWDZIŁ	mgr inż. JACEK DOMAGAŁA upr.1.00/3304/PMSKb/18	DATA
		28.12.2021
		NR RYS
		ND-10
		rew.0