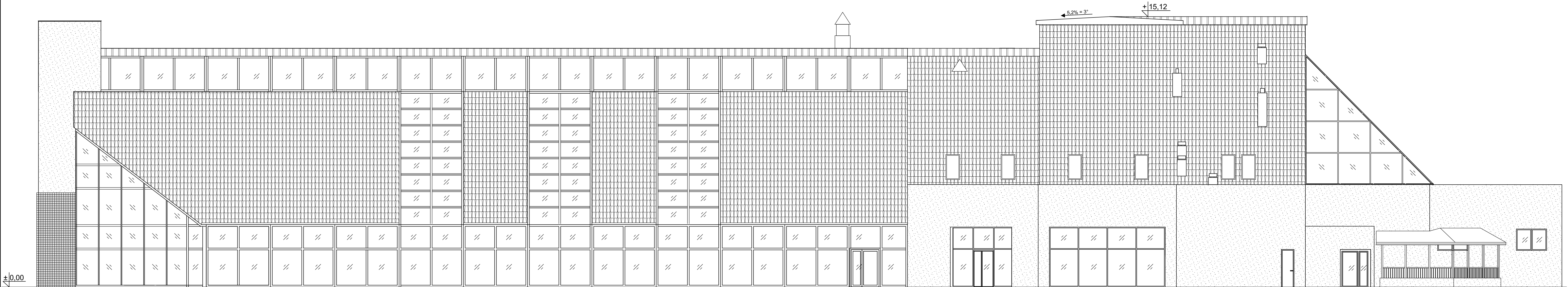


- 1 - siatka stalowa ocynkowana przygotowana pod roślinność pnącą
2 - tynk biały silikonowo sylikatowy metoda lekka mokra
3 - tynk szary silikonowo sylikatowy metoda lekka mokra



ELEWACJA POŁUDNIOWA

data:		Zakres zmian:	
		ARKUSZ WYDRUKU	
Projekt wykonawczy uzupełniający architektury		Adres inwestycji: DZ.EW. 1989/6, CZ.DZ.1987, 1981 OBREB 0001, GOLDAP.	
Budowa Budynku Zakładu Przyrodoleczniczego w Uzdrowisku Gołdap		Inwestor: Gmina Gołdap 19-500 Gołdap, Plac Zwycięstwa 14	
Nazwa rysunku: ELEWACJA POŁUDNIOWA		Branża: ARCHITEKTURA	
Projektant: Piotr Marcinkowski	Upr. nr 131/00/WB	Data: 15.12.2021	Nr rysunku: A22/ZPL/AA/PW
Sprawdzający: Konrad Kowalczyk	Upr. nr 919-2021/OIA/04	1:100	Modyfikacja: A2-(2022.05.16)
Współpraca:		Modyfikacja:	