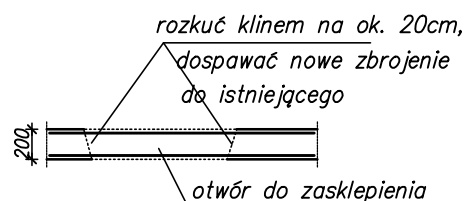
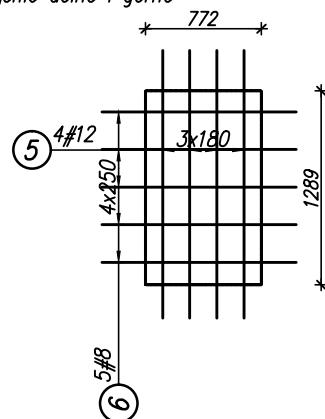


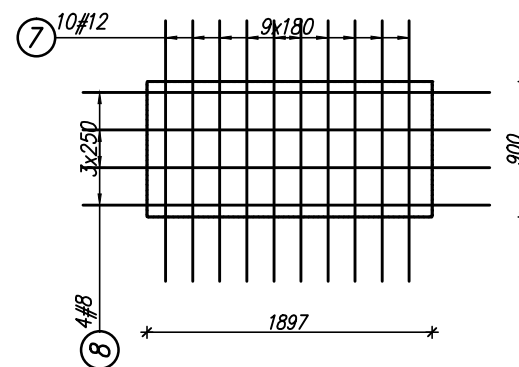
WL-22

zbrojenie dolne i górne



WL-21

tylko zbrojenie dolne



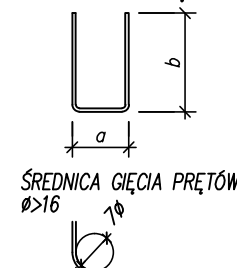
WYKAZ STALI ZBROJENIOWEJ									
Elementy		Nr pręta	Schemat (mm)	Średnica	Długość (m)	Ilość prętów		Długość całkowita pręta (m)	
Nazwa	Ilość					w elemencie	ogółem	B500C	
								# 8	# 12
WL-21	1	⑦	1730	12	1,73	10	10		17,30
		⑧	2700	8	2,70	4	4	10,80	
WL-22	2	⑤	1780	12	1,78	4	8		14,24
		⑥	1290	8	1,29	5	10	12,90	
Długość wg średnic (m)								24	32
Masa 1 m pręta (kg/m)								0,40	0,89
Masa łączna wg średnic (kg)								9,36	28,01
Masa łączna wg gatunku stali (kg)								37,37	
Ogółem (kg)								37,37	

WYMIAROWANIE STRZEMION




BETON C25/30
STAL klasa: B500C (AIIIIN)

WYMIAROWANIE PRĘTÓW



KLASA EKSPOZYCJI XC2 XD1
OTULINA 30mm

rew1	rewizja 1	16.05.2022	
0	PW	28.12.2021	
wydanie	opis	data	
BIURO KONSTRUKCYJNE FCJ  www.fcj.com.pl fcj@fcj.com.pl 90-203 ŁÓDŹ, ul. POMORSKA 41 tel 42 6331230		TYTUŁ OPRACOWANIA BUDOWA BUDYNKU ZAKŁADU PRZYRODOLECZNICZEGO W UZDROWISKU GOŁDAP DZ.EW.1989/6, CZ.DZ.1987,1981 OBRĘB 0001, GOŁDAP	
FAZA PROJEKT WYKONAWCZY UZUPEŁNIAJĄCY		INWESTOR Gmina Gołdap pl.Zwycięstwa 14, 19-500 Gołdap	
BRANŻA KONSTRUKCYJNO-BUDOWLANA			
OBIEKT budynek			
TYTUŁ RYSUNKU Zasklepienia WL-21, WL-22			
PROJEKTANT	mgr inż. SŁAWOMIR CZARKOWSKI upr.69/98/WŁ	SKALA	NR RYS WL-21 rew.1
OPRACOWAŁ	inż. MARTYNA PIASKOWSKA	1:50 A3	
		DATA 28.12.2021	
SPRAWDZIŁ	mgr inż. JACEK DOMAGAŁA upr.LOD/3304/PWBKb/18		