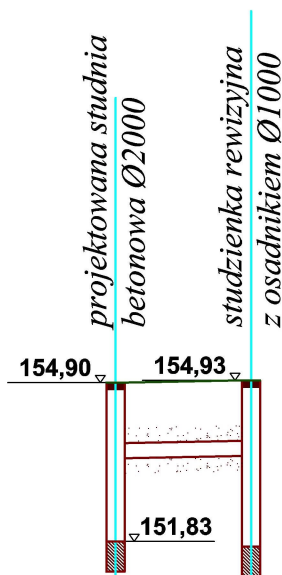


Skala pionowa 1:100

Skala pozioma 1:100



PP=150,00 m

RZĘDNA POKRYWY STUDNI	154,90	154,93
RZĘDNA DNA STUDNI	151,83	151,85
GŁĘBOKOŚĆ STUDNI	2,10	2,20
RZĘDNA WLOTU / WYLOTU KANALIZACJI	152,93	153,05
SPADKI	i=1,9%	
MODEL RURY	PVC Ø 200	
DŁUGOŚĆ KANAŁU	L=1,55 m	
OZNACZENIE STUDNI	0+000,00	0+001,55

Sch5

S9

**UWAGA!!!**

**Rzędne góry studni chłonnych, rewizyjnych oraz wpustowych dostosować do istniejących rzędnych terenu.**

**Kanał deszczowy podsypać oraz zasypać gruntem sypkim z wykopu bez kamieni - warstwy grubości 20 cm.**

PRZEBUDOWA DROGI WEWNĘTRZNEJ W MIEJSCOWOŚCI KOŚMIDRY WRAZ Z INFRASTRUKTURĄ TECHNICZNĄ - KANALIZACJA DESZCZOWA		RYS. <b>KD-5</b>
		SKALA 1:100
		26.05.2022 r.
ADRES INWESTYCJI	dz. nr ewid. 36/1, 254/30, 254/111, 254/116 obręb Kośmidry, gmina Gołdap	
INWESTOR	Gmina Gołdap, ul. Plac Zwycięstwa 14, 19-500 Gołdap	
NAZWA RYSUNKU	<b>PROFILE KANALIZACJI DESZCZOWEJ</b>	
BRANŻA SANITARNA	mgr inż. Paweł Puzowski upr. nr ewid. PDL/0167/PWBS/15	