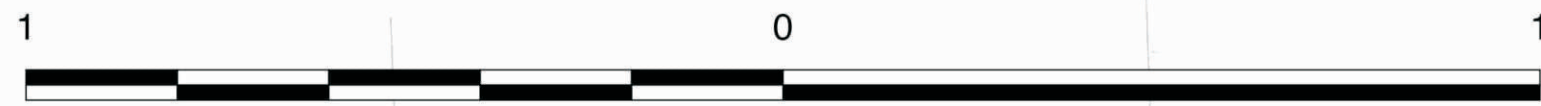


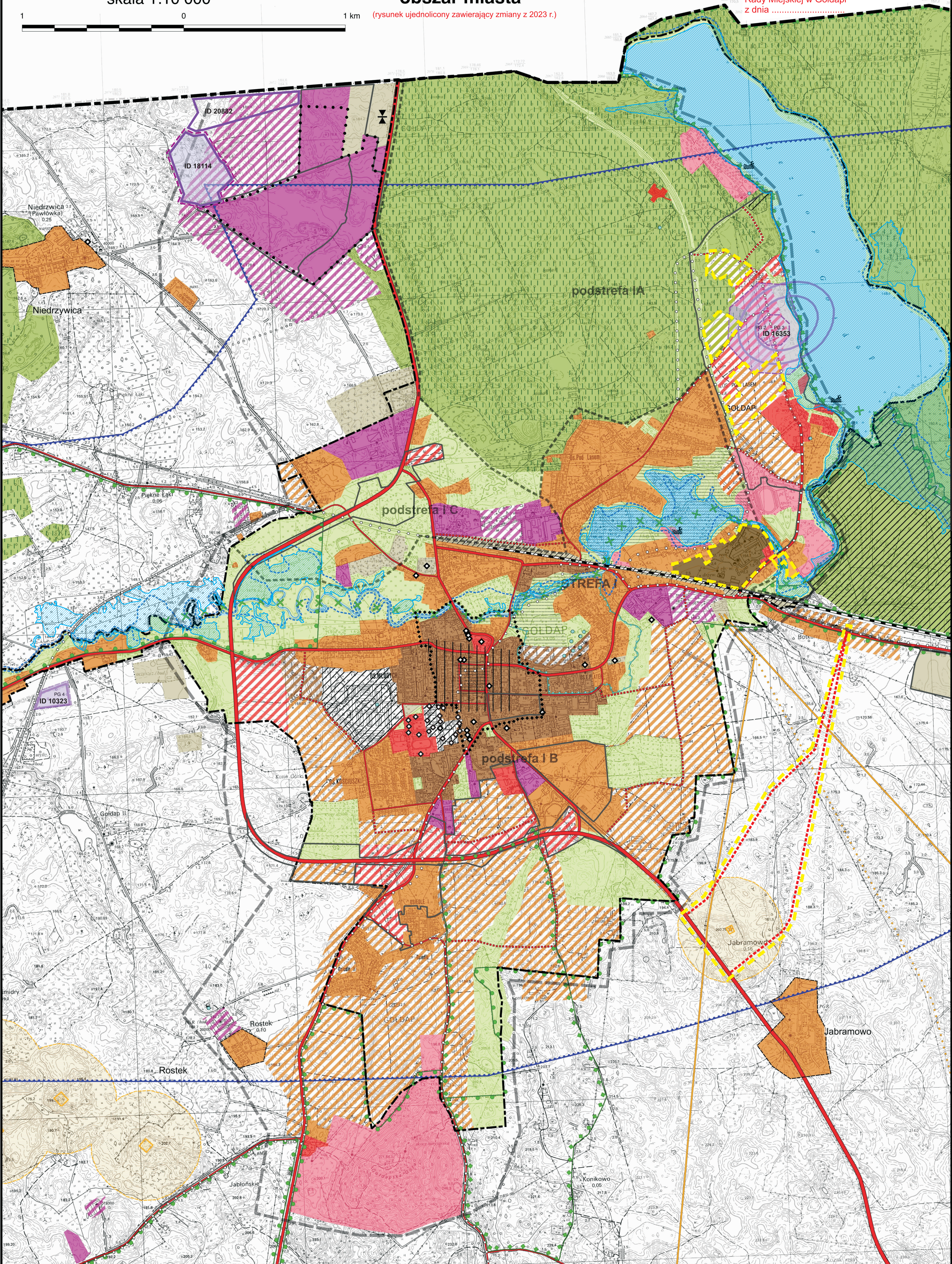
# STUDIUM UWARUNKOWAŃ I KIERUNKÓW ZAGOSPODAROWANIA PRZESTRZENNEGO MIASTA I GMINY GOŁDAP obszar miasta

skala 1:10 000



1 km (rysunek ujednolicony zawierający zmiany z 2023 r.)

ZAŁĄCZNIK nr 5 do Uchwały Nr .....  
Rady Miejskiej w Gołdapi  
z dnia .....



### Legenda

<p><b>Stan istniejący</b></p> <ul style="list-style-type: none"> <li> tereny wielofunkcyjne o wysokiej intensywności</li> <li> tereny wielofunkcyjne o niskiej intensywności</li> <li> tereny usługowe</li> <li> tereny turystyczne i rekreacyjne</li> <li> tereny działalności gospodarczej</li> <li> tereny specjalne</li> <li> tereny rolniczej przestrzeni produkcyjnej</li> <li> tereny zieleni</li> <li> lasy</li> <li> wody powierzchniowe</li> </ul> <p><b>Kierunki rozwoju</b></p> <ul style="list-style-type: none"> <li> tereny wielofunkcyjne o wysokiej intensywności</li> <li> tereny wielofunkcyjne o niskiej intensywności</li> <li> tereny usługowe</li> <li> tereny turystyczne i rekreacyjne</li> <li> tereny zalesień</li> </ul>	<p> tereny działalności gospodarczej</p> <p><b>Zasady realizacji polityki przestrzennej</b></p> <ul style="list-style-type: none"> <li> podstrefy polityki przestrzennej</li> <li> strefy polityki przestrzennej</li> <li> zwarta zabudowa wsi</li> <li> obowiązujące plany miejscowe</li> <li> obszary przestrzeni publicznej</li> <li> tereny śródmieścia</li> <li> tereny zamknięte</li> </ul> <p><b>Ochrona przyrody</b></p> <ul style="list-style-type: none"> <li> rezerwat przyrody</li> <li> park krajobrazowy</li> <li> obszary chronionego krajobrazu</li> <li> obszary natura 2000 OSO</li> <li> obszary natura 2000 SOO</li> <li> zespół przyrodniczo-krajobrazowy</li> <li> pomniki przyrody</li> </ul>	<p><b>Ochrona zabytków</b></p> <ul style="list-style-type: none"> <li> obiekty wpisane do wojewódzkiego rejestru zabytków</li> <li> obszar wpisany do wojewódzkiego rejestru zabytków</li> </ul> <p><b>Komunikacja</b></p> <ul style="list-style-type: none"> <li> układ nadrzędny</li> <li> układ podstawowy</li> <li> układ uzupełniający</li> <li> kierunki rozwoju</li> <li> przejście graniczne</li> <li> linia kolejowa</li> <li> szlaki rowerowe</li> </ul> <p><b>Oznaczenia pozostałe</b></p> <ul style="list-style-type: none"> <li> granica gminy</li> <li> granica miasta</li> <li> specjalna strefa ekonomiczna podstrefa Gołdap</li> <li> cmentarze</li> <li> przystanie i kąpieliska</li> </ul>	<ul style="list-style-type: none"> <li> obszary szczególnego zagrożenia powodzią o prawdopodobieństwie wystąpienia Q1% i Q10%</li> <li> lasy ochronne</li> <li> powiązania przyrodnicze</li> <li> obszary narażone na osuwanie się mas ziemnych</li> <li> główny zbiornik wód podziemnych</li> <li> strefy pośrednie ujęcia wody</li> <li> ujęcia wody</li> <li> obszary szczególnego zagrożenia powodzią (1%)</li> <li> obszar górniczy</li> <li> teren górniczy PG</li> <li> złoża</li> <li> kierunki rozwoju sieci elektroenergetycznej wysokiego napięcia</li> <li> przebieg sieci elektroenergetycznej wysokiego napięcia</li> <li> istniejąca turbina wiatrowa</li> <li> obszary, na których rozmieszczone będą urządzenia wytwarzające energię z odnawialnych źródeł energii o mocy przekraczającej 100 kW</li> <li> strefy ochronne związane z ograniczeniami w zabudowie oraz zagospodarowaniu i użytkowaniu terenu</li> <li> granica terenów objętych zmianą studium 2022</li> </ul>
--	--	---	--