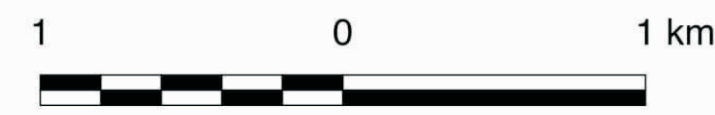


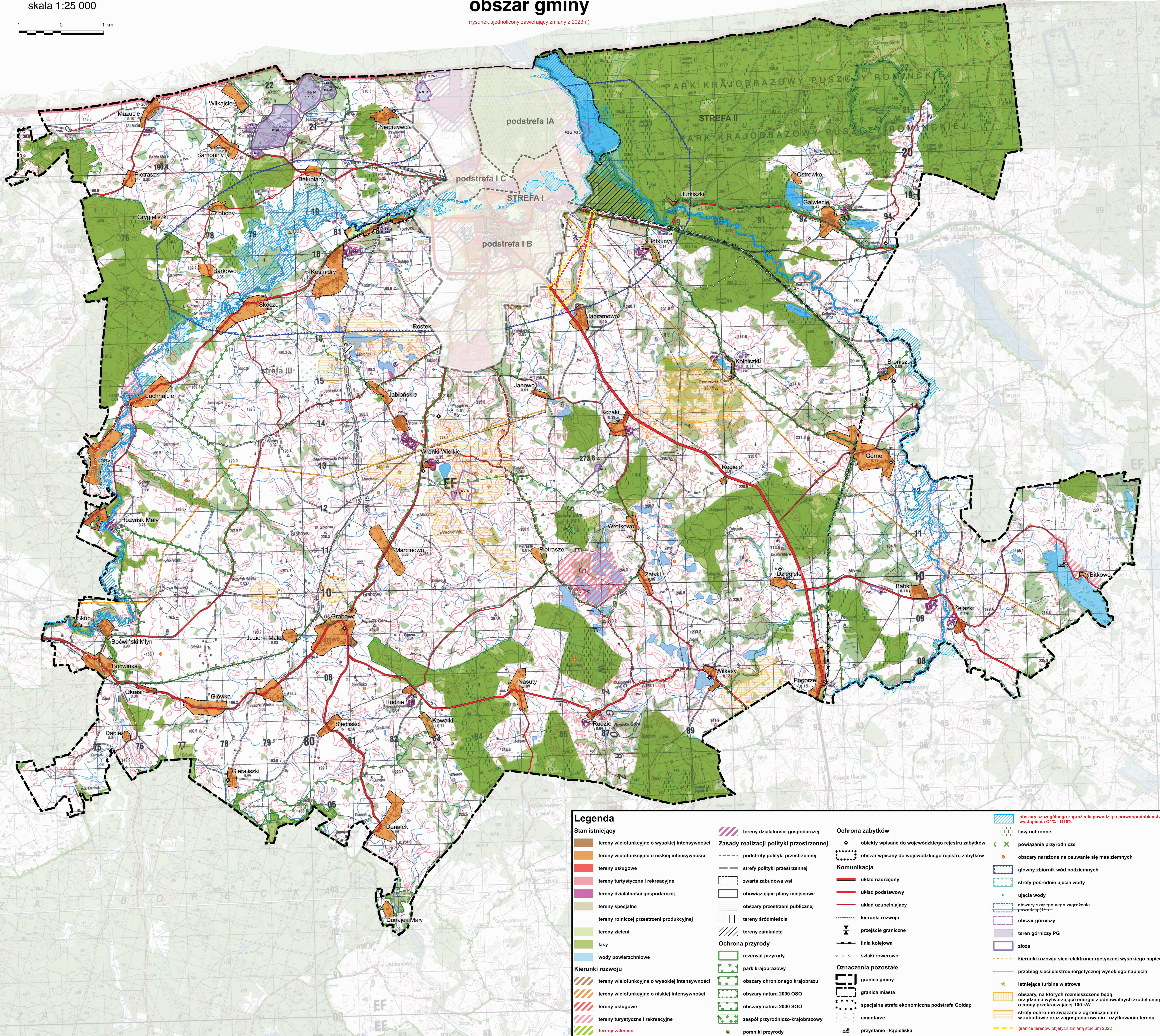
STUDIUM UWARUNKOWAŃ I KIERUNKÓW ZAGOSPODAROWANIA PRZESTRZENNEGO MIASTA I GMINY GOŁDAP obszar gminy

skala 1:25 000



(rysunek ujednolicony zawierający zmiany z 2023 r.)

Załącznik nr 4 do Uchwały Nr
Rady Miejskiej w Gołdapi
z dnia



Legenda

Stan istniejący

- tereny wielofunkcyjne o wysokiej intensywności
- tereny wielofunkcyjne o niskiej intensywności
- tereny usługowe
- tereny turystyczne i rekreacyjne
- tereny działalności gospodarczej
- tereny specjalne
- tereny rolniczej przestrzeni produkcyjnej
- tereny zieleni
- lasy
- wody powierzchniowe
- tereny wielofunkcyjne o wysokiej intensywności
- tereny wielofunkcyjne o niskiej intensywności
- tereny usługowe
- tereny turystyczne i rekreacyjne
- tereny zielone

Kierunki rozwoju

- tereny wielofunkcyjne o wysokiej intensywności
- tereny wielofunkcyjne o niskiej intensywności
- tereny usługowe
- tereny turystyczne i rekreacyjne
- tereny zielone

Zasady realizacji polityki przestrzennej

- podstrefy polityki przestrzennej
- strefy polityki przestrzennej
- zwarta zabudowa wsi
- obowiązujące plany miejscowe
- obszary przestrzeni publicznej
- tereny śródmieścia
- tereny zamknięte
- rezerwat przyrody
- park krajobrazowy
- obszary chronionego krajobrazu
- obszary natura 2000 OSO
- obszary natura 2000 SOO
- zespół przyrodniczo-krajobrazowy
- pomniki przyrody

Ochrona zabytków

- obiekty wpisane do wojewódzkiego rejestru zabytków
- obszar wpisany do wojewódzkiego rejestru zabytków
- układ nadrzędny
- układ podstawowy
- układ uzupełniający
- kierunki rozwoju
- przejście graniczne
- linia kolejowa
- szlaki rowerowe
- granica gminy
- granica miasta
- specjalna strefa ekonomiczna podstrefa Gołdap
- cmentarze
- przystanek i kąpieliska

Komunikacja

- układ nadrzędny
- układ podstawowy
- układ uzupełniający
- kierunki rozwoju
- przejście graniczne
- linia kolejowa
- szlaki rowerowe
- granica gminy
- granica miasta
- specjalna strefa ekonomiczna podstrefa Gołdap
- cmentarze
- przystanek i kąpieliska

Oznaczenia pozostałe

- granica gminy
- granica miasta
- specjalna strefa ekonomiczna podstrefa Gołdap
- cmentarze
- przystanek i kąpieliska

- obszary szczególnego zagrożenia powodzią o prawdopodobieństwie wystąpienia Q1% i Q10%
- lasy ochronne
- powiązania przyrodnicze
- obszary narażone na osuwanie się mas ziemnych
- główny zbiornik wód podziemnych
- strefy pośrednie ujęcia wody
- ujęcia wody
- obszary szczególnego zagrożenia powodzią (1%)
- obszar górniczy
- teren górniczy PG
- złoża
- kierunki rozwoju sieci elektroenergetycznej wysokiego napięcia
- przebieg sieci elektroenergetycznej wysokiego napięcia
- istniejąca turbina wiatrowa
- obszary, na których rozmieszczone będą urządzenia wytwarzające energię z odnawialnych źródeł energii o mocy przekraczającej 100 kW
- strefy ochronne związane z ograniczeniami w zabudowie oraz zagospodarowaniu i użytkowaniu terenu
- granice terenów objętych zmianą studium 2022