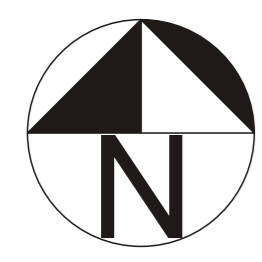


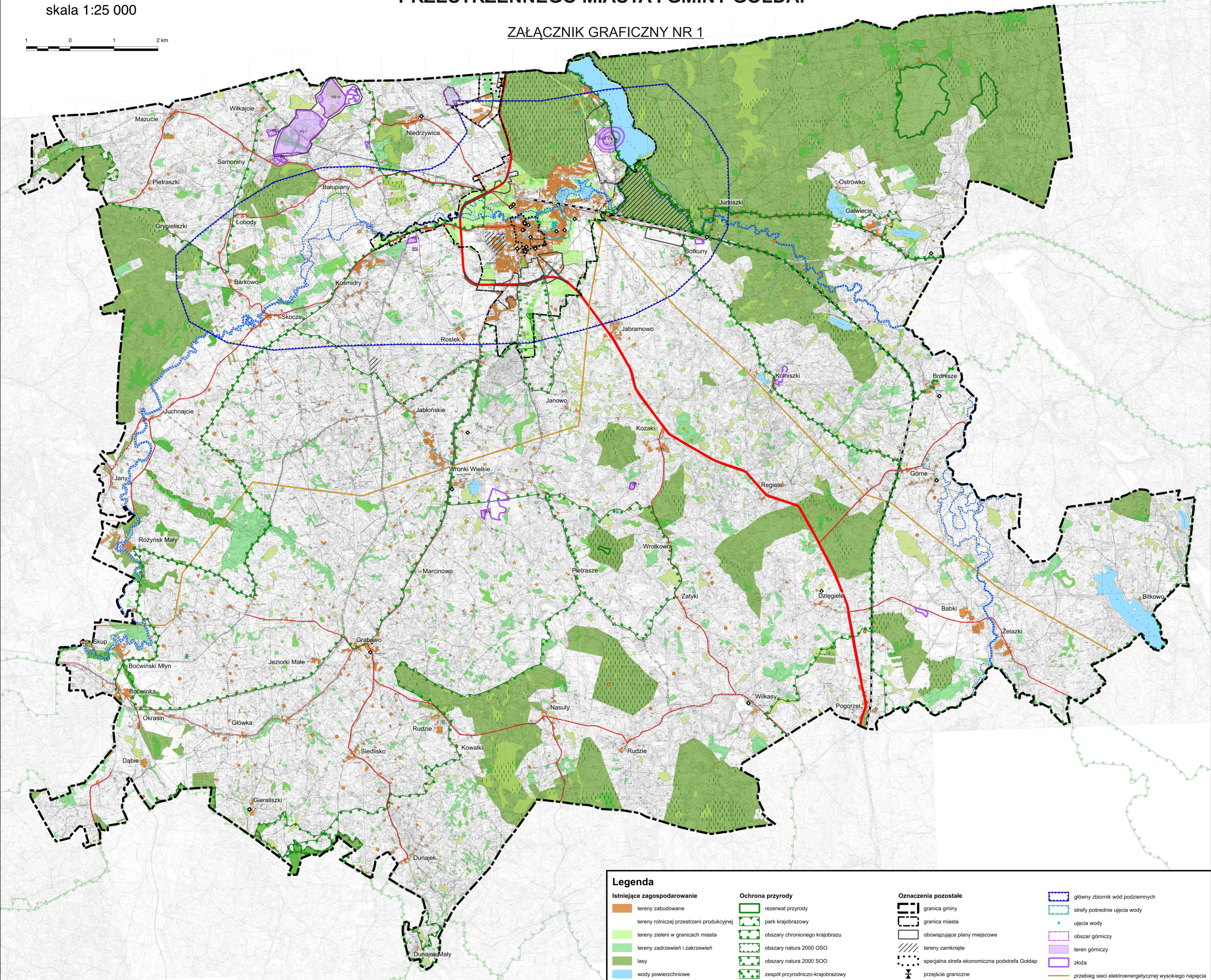
RYSUNEK DO PROGNOZY ODDZIAŁYWANIA NA ŚRODOWISKO STUDIUM UWARUNKOWAŃ I KIERUNKÓW ZAGOSPODAROWANIA PRZESTRZENNEGO MIASTA I GMINY GOŁDAP



skala 1:25 000



ZAŁĄCZNIK GRAFICZNY NR 1



Legenda

Istniejące zagospodarowanie

- tereny zabudowane
- tereny rolniczej przestrzeni produkcyjnej
- tereny zieleni w granicach miasta
- tereny zadrzewień i zakrzewień
- lasy
- wody powierzchniowe

Drogi publiczne

- krajowa
- wojewódzka
- powiatowa

Ochrona przyrody

- rezerwat przyrody
- park krajobrazowy
- obszary chronionego krajobrazu
- obszary natura 2000 OSO
- obszary natura 2000 SOO
- zespół przyrodniczo-krajobrazowy
- pomniki przyrody

Ochrona zabytków

- obiekty wpisane do wojewódzkiego rejestru zabytków
- obszar wpisany do wojewódzkiego rejestru zabytków

Oznaczenia pozostałe

- granica gminy
- granica miasta
- obowiązujące plany miejscowe
- tereny zamknięte
- specjalna strefa ekonomiczna podstrefa Gołdap
- przejście graniczne
- obszary narażone na osuwanie się mas ziemnych
- lasy ochronne
- bagna i tereny podmokłe
- strefa zalewu (1%)

- główny zbiornik wód podziemnych
- strefy pośrednie ujęcia wody
- ujęcia wody
- obszar górnicy
- teren górnicy
- złoża
- przebieg sieci elektroenergetycznej wysokiego napięcia
- istniejąca turbina wiatrowa

INFORMACJA:
wykazy gatunków flory i fauny występujących na terenach
Miasta i Gminy Gołdap zamieszczono w części opisowej prognozy