

Zarządzenie Nr ⁴⁰² / XII / 2015

Burmistrza Goldapi

z dnia ²grudnia 2015 r.

w sprawie ogłoszenia wykazu nieruchomości położonych w Goldapi przy ulicy: Żeromskiego, Polnej, Gumbińskiej, Kombatantów, Wojska Polskiego, Cmentarnej, Bocznej oraz w Jankach, przeznaczonych do dzierżawy pod uprawy rolne .

Na podstawie art.25 ust. 1 i art.35 ust. 1 i 2 ustawy z dnia 21 sierpnia 1997 roku o gospodarce nieruchomościami (Dz. U z 2015r., poz. 782. z późn.zm.) zarządza się co następuje:

§ 1.

Przeznacza się do dzierżawy na czas nieokreślony część nieruchomości gminne, położone w Goldapi przy ulicy: Żeromskiego, Polnej, Gumbińskiej, Kombatantów, Wojska Polskiego, Cmentarnej, Bocznej oraz w Jankach, wymienione w wykazie stanowiącym załącznik do niniejszego zarządzenia i oznaczone na załącznikach graficznym kolorem czarnym.

§ 2.

Informacja o przeznaczeniu w/w nieruchomości do dzierżawy podlega ogłoszeniu w sposób przewidziany prawem.

§ 3.

Wykonanie zarządzenia powierza się Kierownikowi Wydziału Gospodarki Przestrzennej, Ochrony Środowiska i Nieruchomości.

§ 4.

Zarządzenie wchodzi w życie z dniem podjęcia.

Burmistrz Goldapi


Tomasz Luto

Z up. BURMISTRZA
mgr inż. arch. Barbara Woźniak
P.O. 111 111 111
Z up. BURMISTRZA
mgr inż. arch. Barbara Woźniak
P.O. 111 111 111
mgr inż. Elżbieta Nakomińska
Wydział Gospodarki Przestrzennej,
Ochrony Środowiska i Nieruchomości
URZĄD MIEJSKI W GOLDAPI

Radca Prawny

Barbara Woźniak
BL - S - 159

BURMISTRZ GOLDAPI

PODAJE DO PUBLICZNEJ WIADOMOŚCI WYKAZ NIERUCHOMOŚCI PRZEZNACZONYCH DO DZIERŻAWY

Lp	Nr ew. nieruchomości	Pow. (w m ²)	Opis nieruchomości	Przeznaczenie nieruchomości i sposób jej zagospodarowania	Terminy zagospodarowania a nieruchomości	Cena rocznego czynszu dzierżawnego*	Wysokość stawek opłat z tyt. Dzierżawy za rok 2015 **	Terminy wnoszenia opłat	Zasady aktualizacji opłat	Forma nabycia nieruchomości
1.	597 część	8 800	Goldap ul. Żeromskiego	Działka pod zieleń i uprawy rolne	Od daty zawarcia umowy	484,00	0,055	30.09	Zarządzenie Burmistrza	Tryb przetargowy na czas nieokreślony
2.	588	18 000	Goldap ul. Żeromskiego	Działka pod zieleń i uprawy rolne	Od daty zawarcia umowy	990,00	0,055	30.09	Zarządzenie Burmistrza	Tryb przetargowy na czas nieokreślony
3.	1235/4	841	Goldap ul. Polna	Działka pod zieleń i uprawy rolne	Od daty zawarcia umowy	46,25	0,055	30.09	Zarządzenie Burmistrza	Tryb przetargowy na czas nieokreślony
4.	58/5 część	41 700	Goldap ul. Gumbińska	Działka pod zieleń i uprawy rolne	Od daty zawarcia umowy	2283,50	0,055	30.09	Zarządzenie Burmistrza	Tryb przetargowy na czas nieokreślony
5.	1491	17 550	Goldap ul. Kombatantów	Działka pod zieleń i uprawy rolne	Od daty zawarcia umowy	82,00	0,055	30.09	Zarządzenie Burmistrza	Tryb przetargowy na czas nieokreślony
6.	850/1	15 585	Goldap ul. Wojska Polskiego	Działka pod zieleń i uprawy rolne	Od daty zawarcia umowy	857,17	0,055	30.09	Zarządzenie Burmistrza	Tryb przetargowy na czas nieokreślony
7.	58/20	12 070	Goldap ul. Cmentarna	Działka pod zieleń i uprawy rolne	Od daty zawarcia umowy	663,85	0,055	30.09	Zarządzenie Burmistrza	Tryb przetargowy na czas nieokreślony
8.	1246/3	17 868	Goldap ul. Boczna	Działka pod zieleń i uprawy rolne	Od daty zawarcia umowy	982,74	0,055	30.09	Zarządzenie Burmistrza	Tryb przetargowy na czas nieokreślony
9.	2/8	45 500	Janki	Działka pod zieleń i uprawy rolne	Od daty zawarcia umowy	2 502,50	0,055	30.09	Zarządzenie Burmistrza	Tryb przetargowy na czas nieokreślony

* Zgodnie z Zarządzeniem Nr 170VII/2011 Burmistrza Goldapi z dnia 6 lipca 2011r czynsz dzierżawny nie może być mniejszy 25,00 zł

** Stawki czynszu z tytułu dzierżawy gruntów komunalnych określone w poz.8 podlegają corocznej waloryzacji o średnioroczny wskaźnik cen towarów i usług konsumpcyjnych publikowany przez Główny Urząd Statystyczny

Burmistrz Goldapi

Tomasz Euto

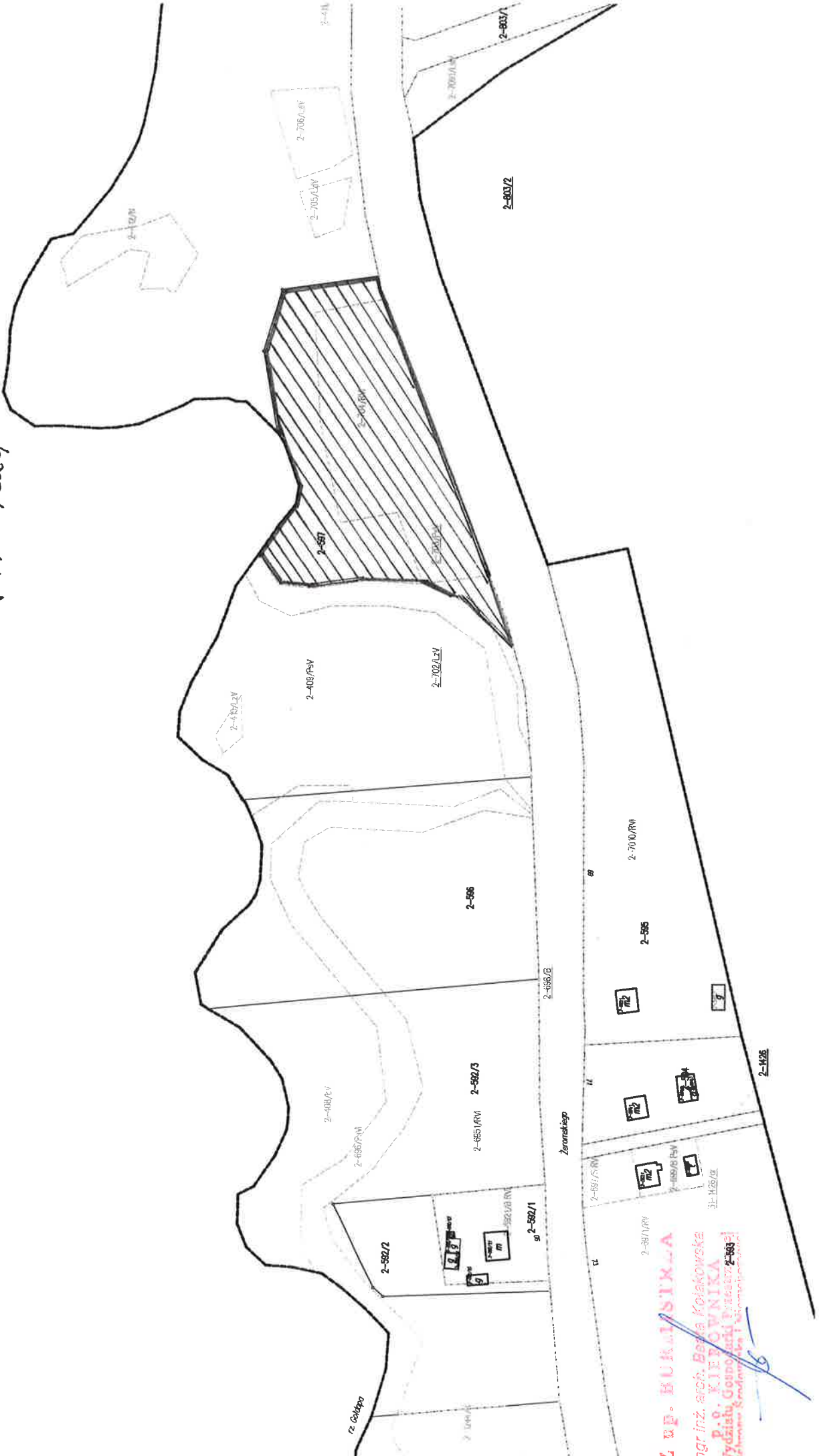
GÓŁOAP UL. ŻERONISKIEGO 1.

DZ. NR 597 cząstk

POW. 8800 MZ

RSV - 4776 - -

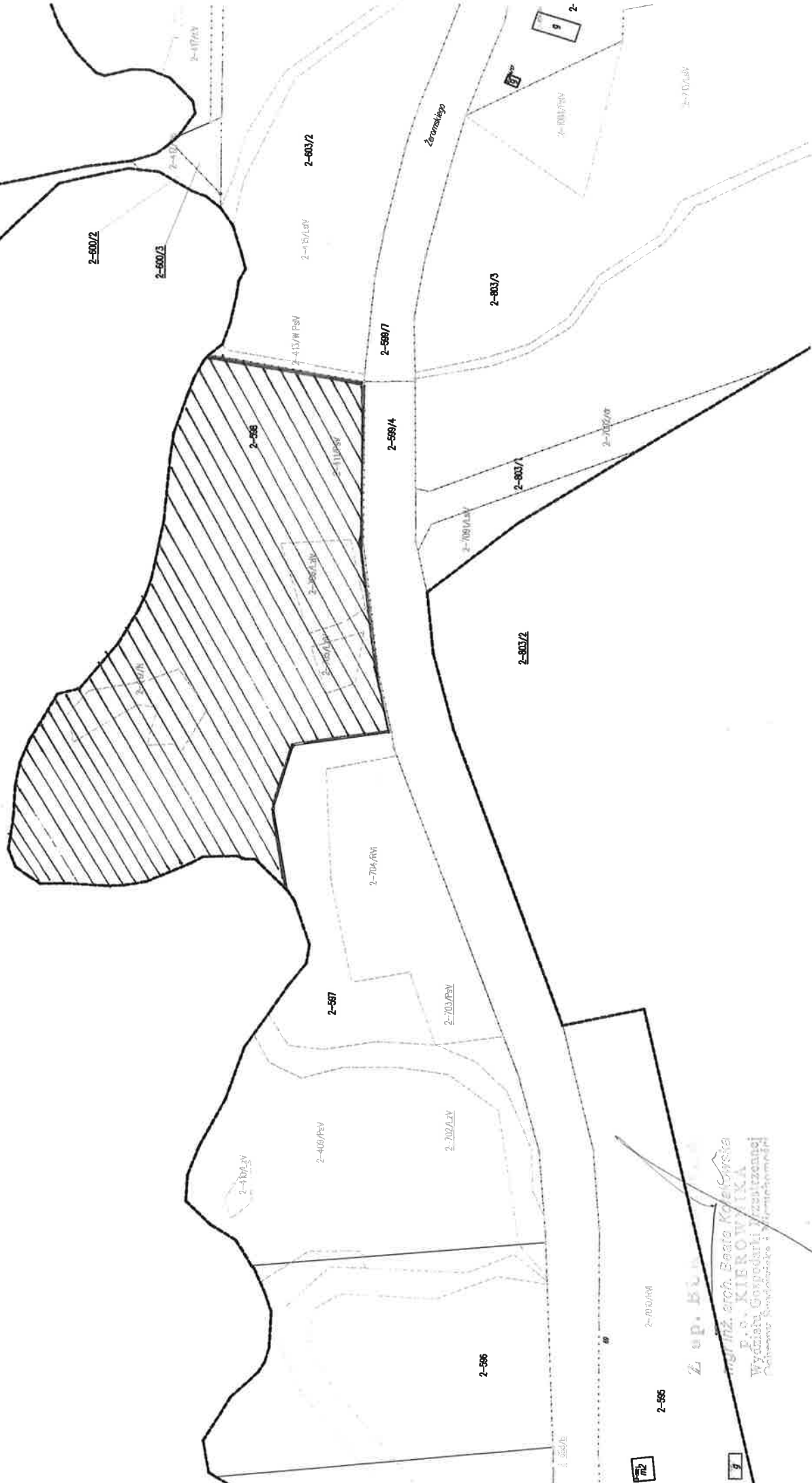
RVI - 4024 - -



Z. OP. KUKULSKA
mgr inż. arch. Beata Koliakowska
P. O. KIEROWNIKA
Wydziału Gospodarki Przestrzennej i Budownictwa
ul. Piłsudskiego 100, 00-914 Warszawa

704 DĄB UL. ŻERONISKI 130
 DZ. 588
 POW. 18000 m²
 N - 845
 PSV - 16047
 LZIN - 17114

2.



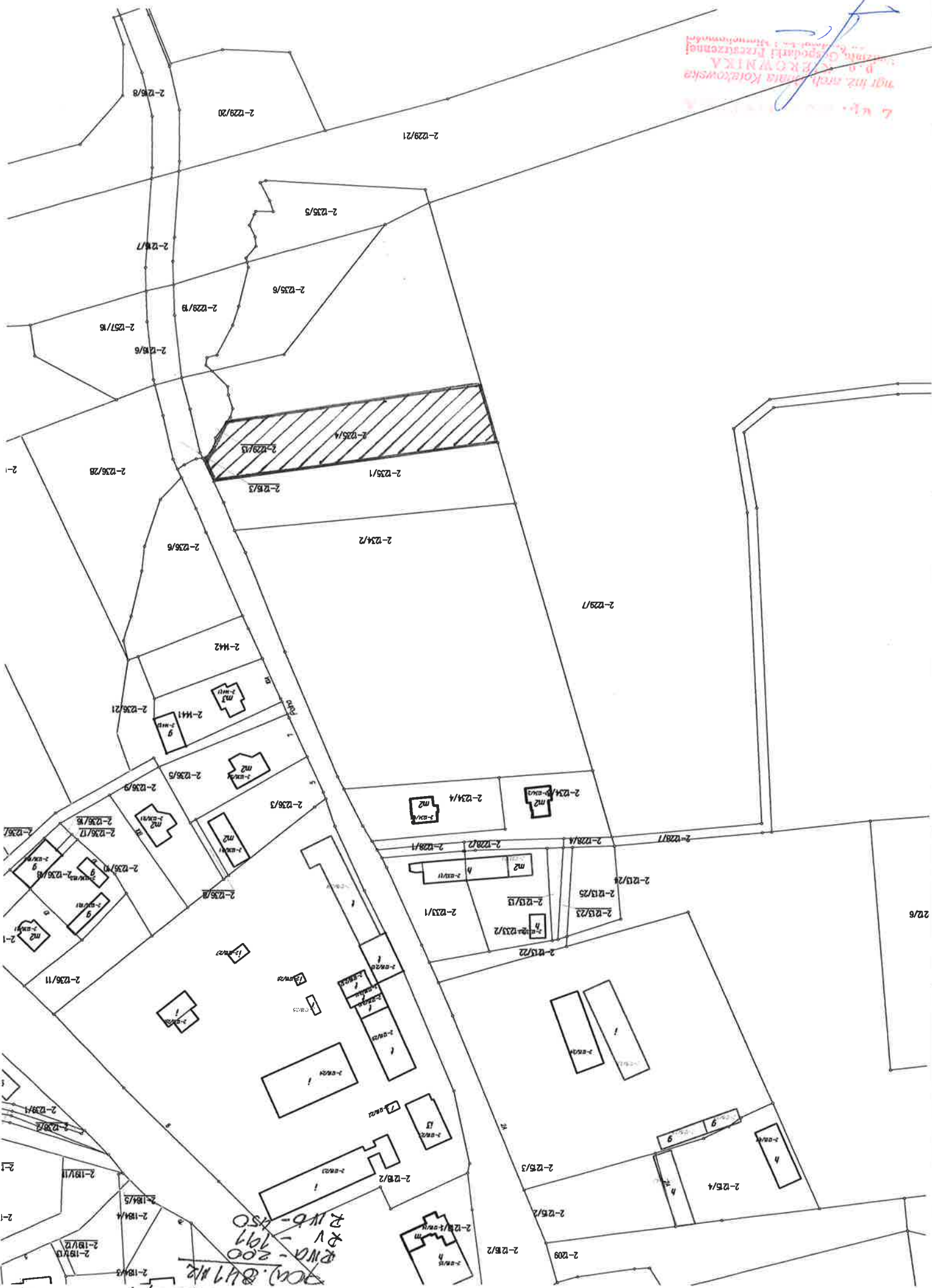
Z up. B...
 Instytut, arch. Sześci Królowska
 P. S. KIEROWSKA
 Wydziału Geodezji i Kartografii
 Uniwersytetu Wrocławskiego i Niemcewiczów

2-585

9

9

nr inż. arch. Anna Kotłowska
p.o. KROWNKA
Instytut Geodetyki i Inżynierii Lądowej

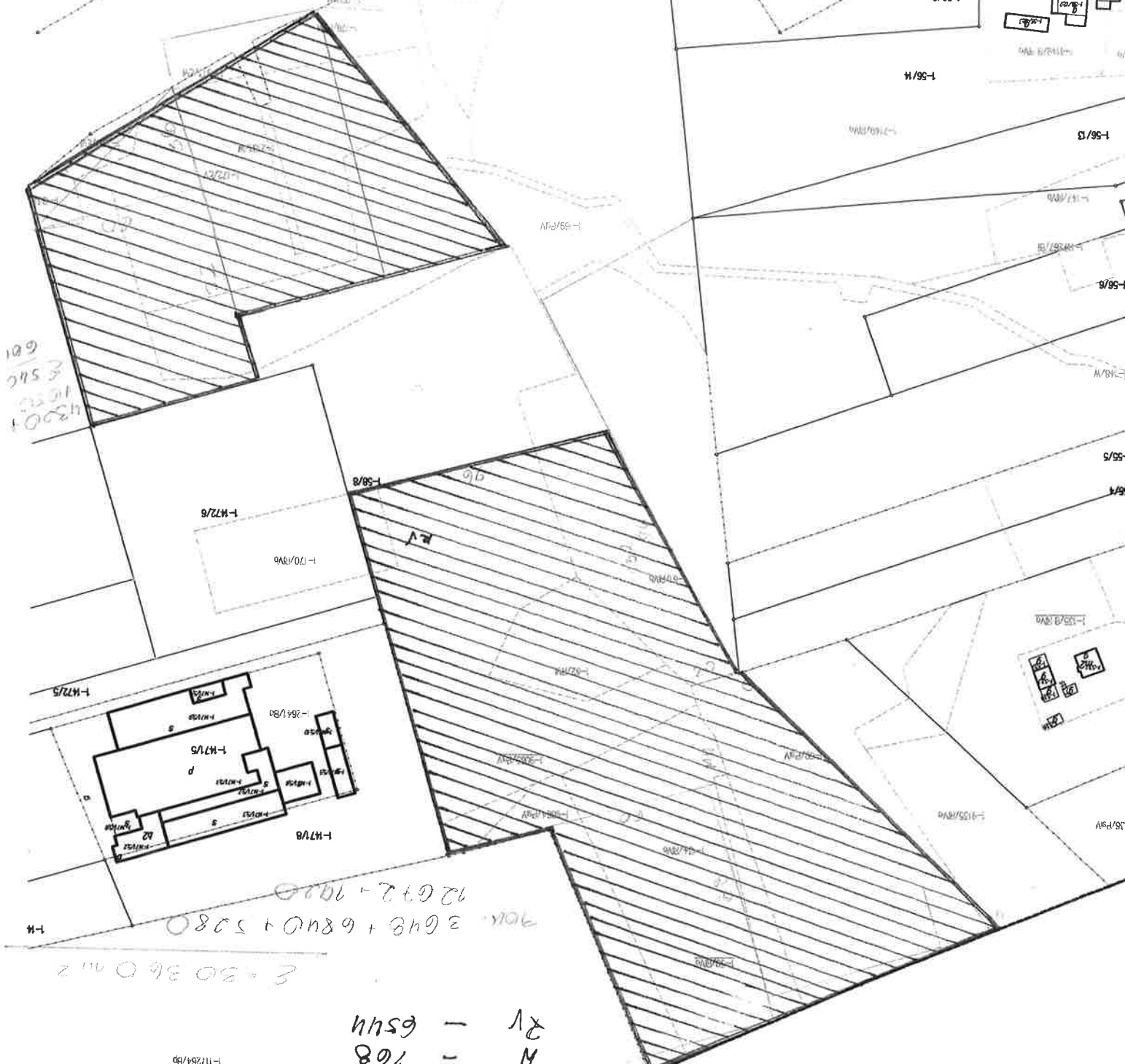


3
GODK U. POLNY
DZ.NR 1235/14
DZ.NR 1235/12
DZ.NR 1235/10
DZ.NR 1235/8
DZ.NR 1235/6
DZ.NR 1235/4
DZ.NR 1235/2
DZ.NR 1235/1
DZ.NR 1235/0

42000

UMAGI; TERENY INWESTYCYJNE
UMONA MOZE BYC WYKONIEDZIANA
W KADREJ CHMIL

mgr inż. Andrzej Kucharski
K.A.B. S.P.A.
Krajowa Izba Gospodarcza Inżynierów
Lp. 1257/13



100
601
10300
10300
10300
10300

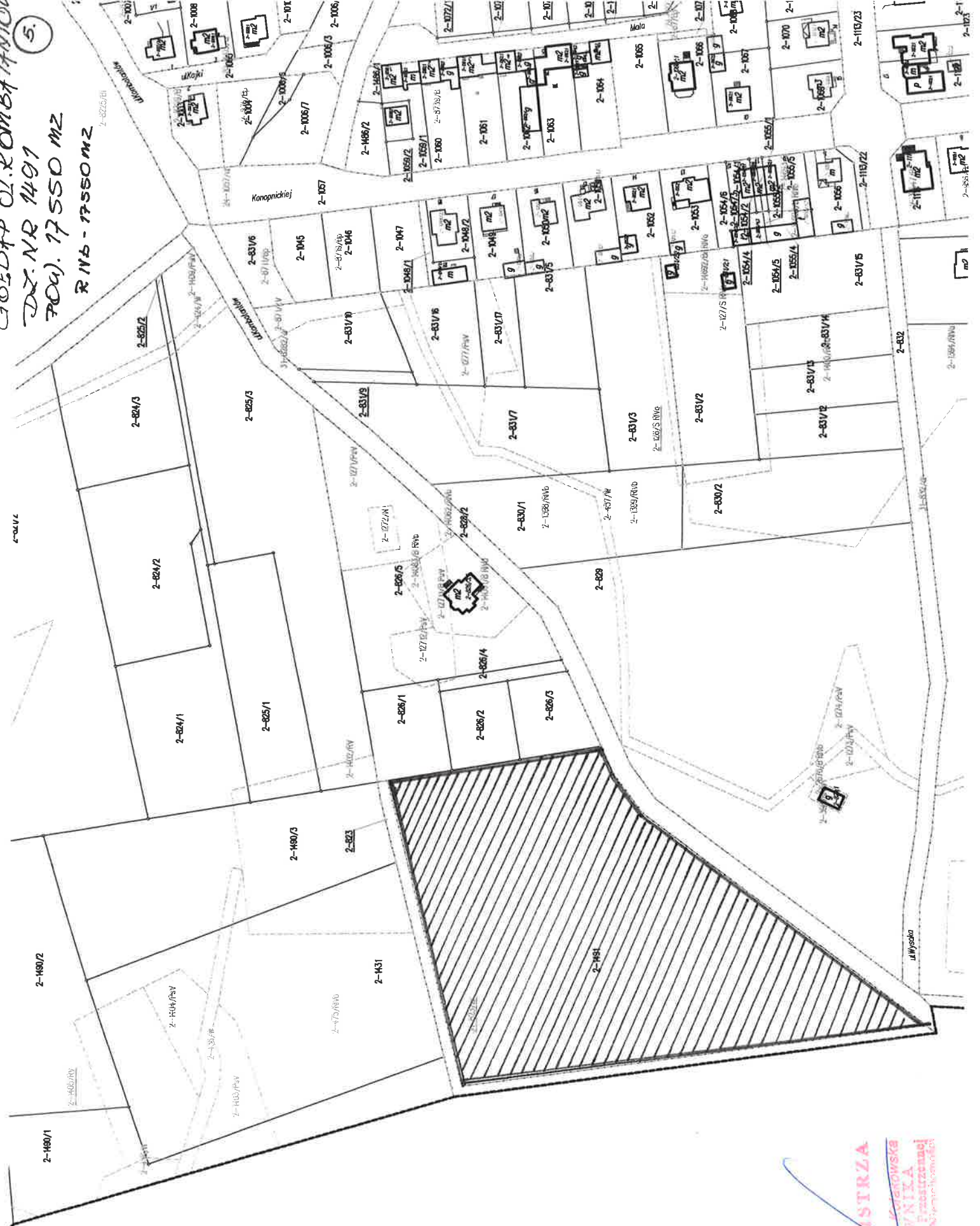
70K. 3648 + 6840 + 5280
12072 - 10000
2 = 20360 m²

- 7VI - 890
- 7SIV - 1580
- 7SV - 292
- 7IIVa - 11003
- 7IIVb - 12500
- 7IIV - 1584
- 7V - 6655
- 7VI - 484
- M - 168
- 7V - 654

7000 47.700 m²
DZ. NR 58/8
GOLDAP UL. GUMBIŃSKA 4

GOLDAP UL. KOMBATANTÓW
DZ. NR 1491
POC. 17 550 MZ
RNB - 17550 MZ

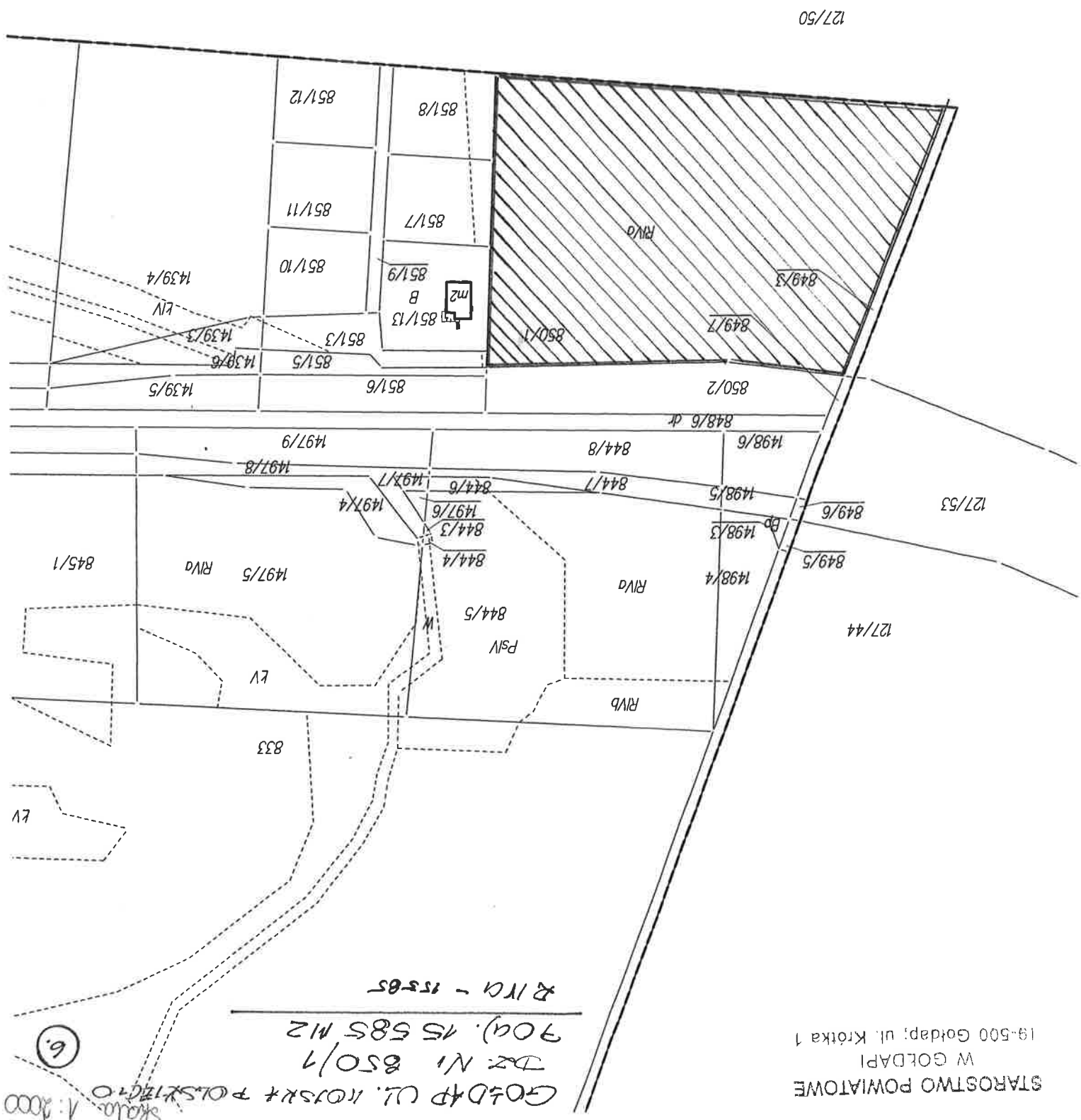
5.



W. P. BOKMISTRZA
197 112, arch. B. Krasnowska
ul. **CIŁY WNIKA**
ul. **ŚW. JAKUBA** 10, 15-001
tel. 22 63 63 63

*mgr inż. arch. Beata Kofarkowska
P.O. KARTOWNIA
Wydział Geodezji i Inżynierii*

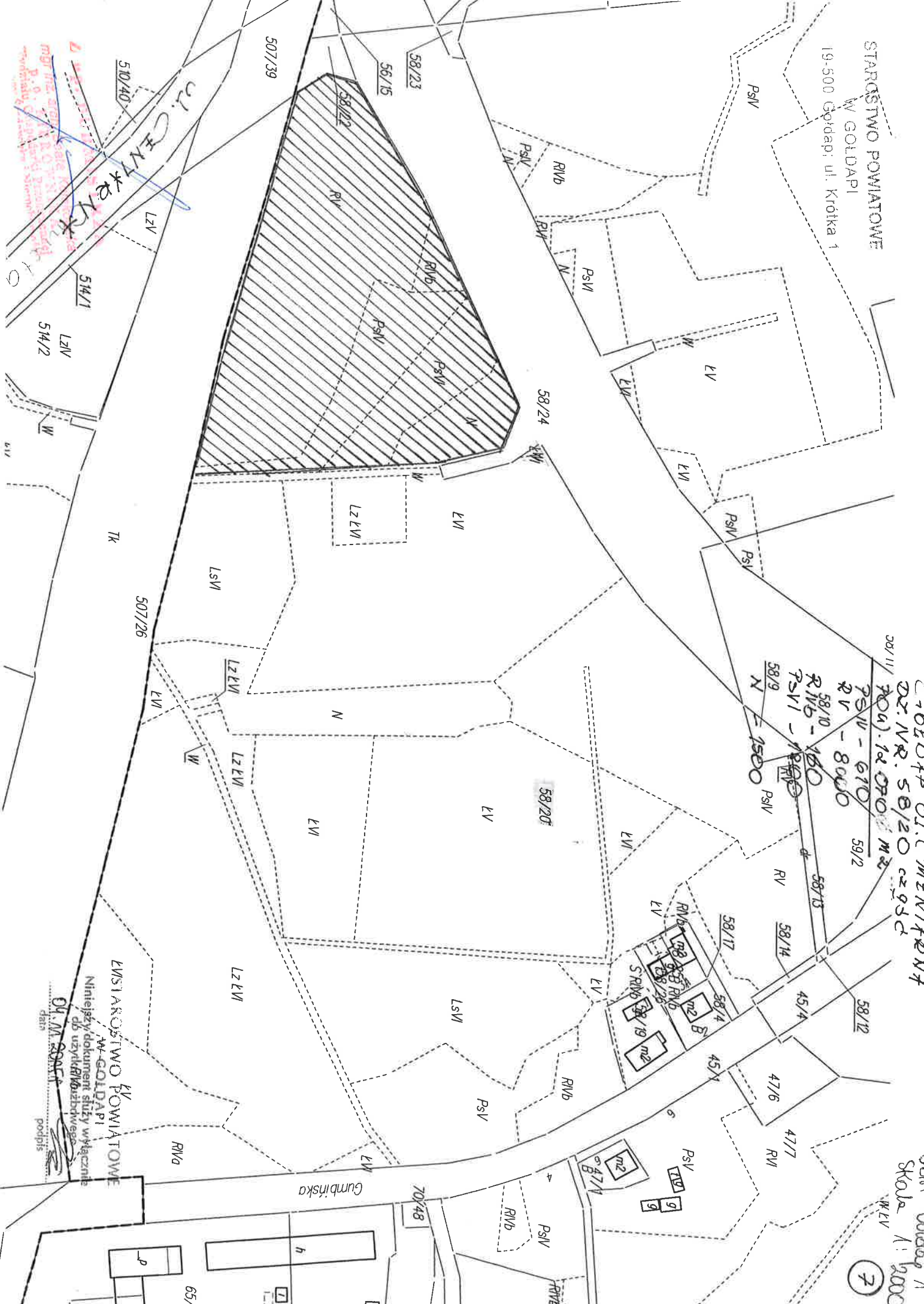
STAROSTWO POWIATOWE
W GOLDAPU
Niniejszy dokument służy wyłącznie
do użytku służbowego
data: 30.05.2017
podpis: *[Signature]*



STAROSTWO POWIATOWE
W GOLDAPU
19-500 Goldap, ul. Krótka 1

GOLDAP UL. KROTKA POLSKA 1
Skala 1:1000
6.

STAROSTWO POWIATOWE
W GOLDAPI
19-500 Goldapi, ul. Krótka 1



Handwritten notes in red and blue ink:
L...
m...
P...
K...
K...

Handwritten notes:
L...
DZ NR. 58/20 cz 95D
PSV - 610
RV - 8000
58/10 - 160
PSV - 1500
N - 1500
PSV

STAROSTWO POWIATOWE
W GOLDAPI

Niniejszy dokument służy wyłącznie
do użytku...

Signature: D. M. S...
data

Skala 1:2000
7

mgr inż. arch. Bogusław Kosiński
 P.O. KIRKORNIKA
 2. ul. KURDYSZKA

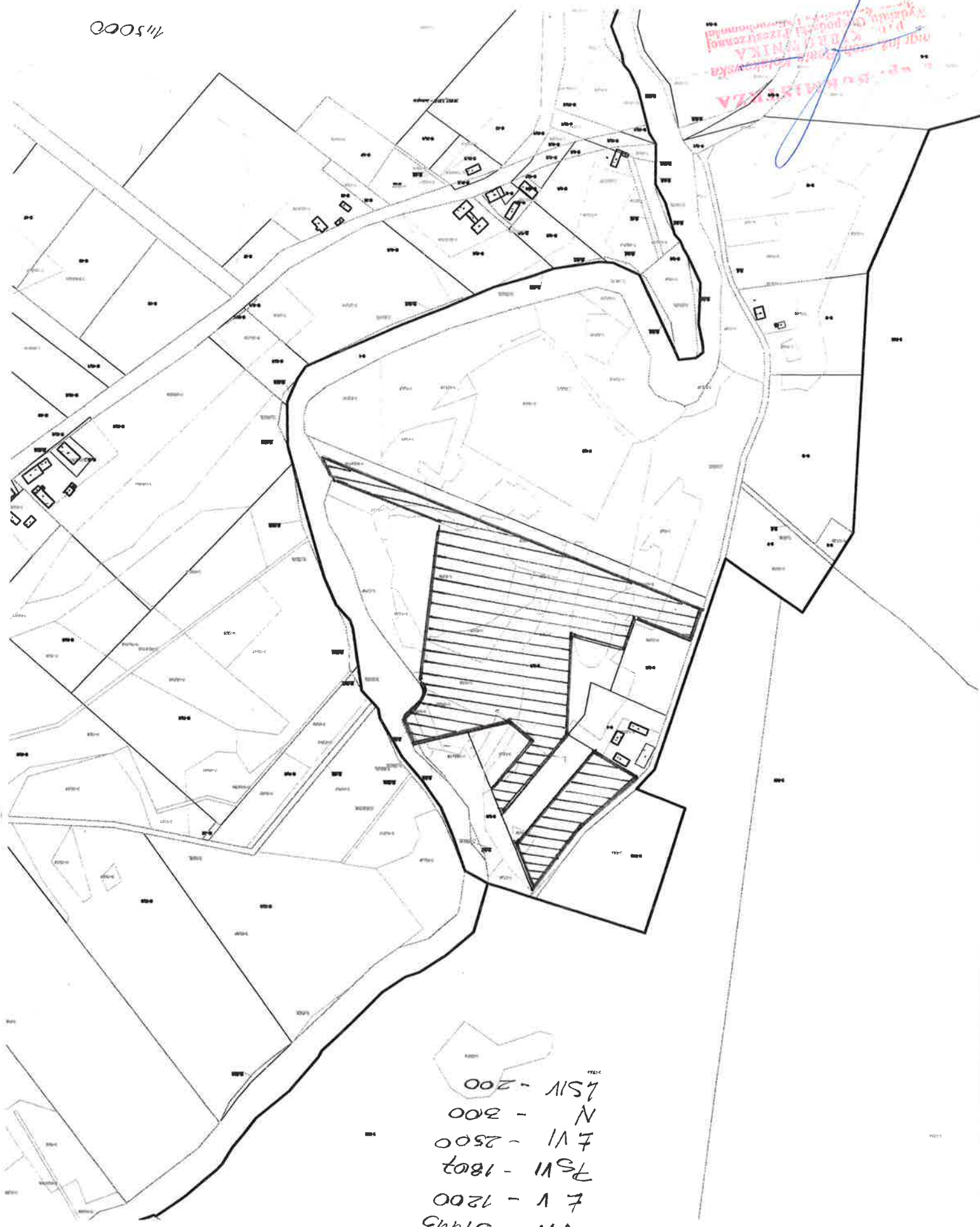
mgr inż. arch. Bogusław Kosiński
 P.O. KIRKORNIKA
 2. ul. KURDYSZKA



GOTKAP ul. BOGOMA
 DZ. N. 1246/3
 704. 17868 m²
 214b - 0,6395 ha
 21 - 0,17834 m²
 131 - 0,1225 m²
 121 - 0,0240 m²
 117 - 0,2194 m²

115000

Województwo Łódzkie
Urząd Wojewódzki
Krajowa Agencja
Geodezyjno-Kartograficzna
KRAJOWA AGENCJA
GEODEZYJNO-KARTOGRAFICZNA
Urząd Wojewódzki
Województwo Łódzkie



- Rv - 2500
- Rv1 - 31993
- Fv - 1200
- Fsv1 - 1807
- Fv1 - 2500
- N - 300
- Lsiv - 200

PLAN
DZ. NR 2/8 cząść
POM. 45500

