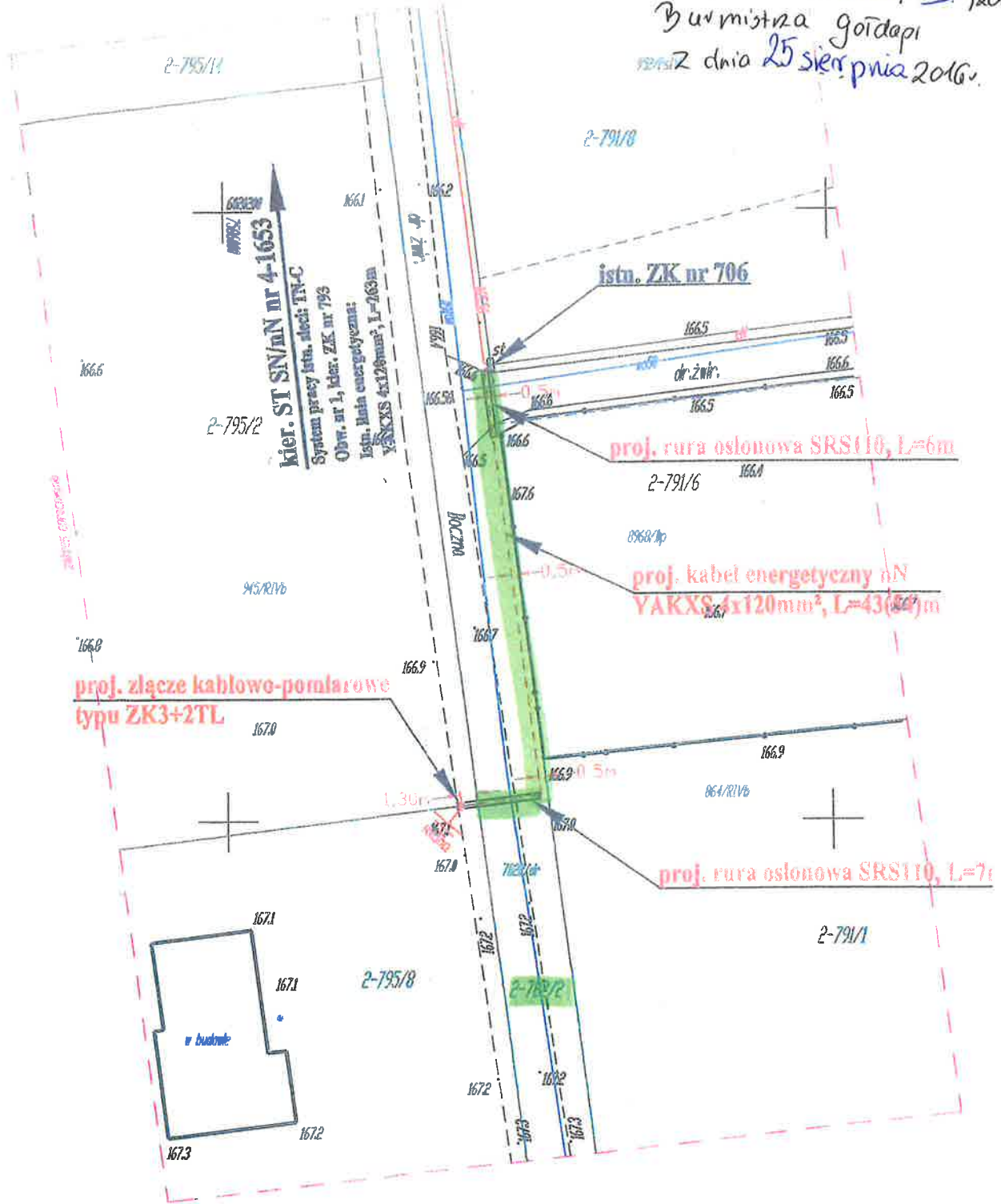


Załącznik nr 4 do  
Zarządzenia Nr 661 / VIII / 2016  
Burmistrza Gołdapi  
z dnia 25 sierpnia 2016.



Trasę/schemat projektów: nego  
przyłącza/sieci elektroenergetycznej  
uzgodniono bez uwag  
RE Elk dnia 25.08.2016

Rejon Energetyczny Elk  
Wydział Przyłączania i Rozwoju

Kierownik  
Tomasz Krysiwicz

Przyłącze kablowe na dz. nr 782/2  
- długość: 41,5m  
- powierzchnia: 41,5m + 1m = 41,5m<sup>2</sup>

	FIRMA PROJEKTOWA: <b>ElektroLinia</b> Piotr Toliczenko-Bernatow ul. Fabryczna 18/38, 15-483 Białystok, e-mail: elektrolinia.pb@gmail.com		
	OBIEKT PRZYŁĄCZANY: Dom jednorodzinny mieszkalny, dz. nr 795/8 ADRES INWESTYCJI: Gołdap, ul. Boczna, dz. nr 782/2, 795/2, 795		
INWESTOR: PGE Dystrybucja S.A. ul. Garbarska 21A, 20-340 Lublin	NAZWA RYSUNKU: Budowa energetycznego przyłącza kablowego nN 0,4kV wraz ze złączem kablowo-pomiarowym ZK+TL - PLAN SYTUACYJNY		
PROJEKTOWAŁ: inż. Dymitr Naliwejko BI/226/89 Nr ew. PDL/IE/0971/01	SKALA 1:500	DATA OPRACOWANIA: LUTY 2016r.	WARUNKI PRZYŁĄCZENIA: RE4-4/1023/2015 z dn. 16.12.2015
ASYSTENT PROJEKTANTA: inż. Jarosław Wysocki	Podpis: 	Podpis: 	Branża <b>E</b>
		Nr rys. <b>2</b>	