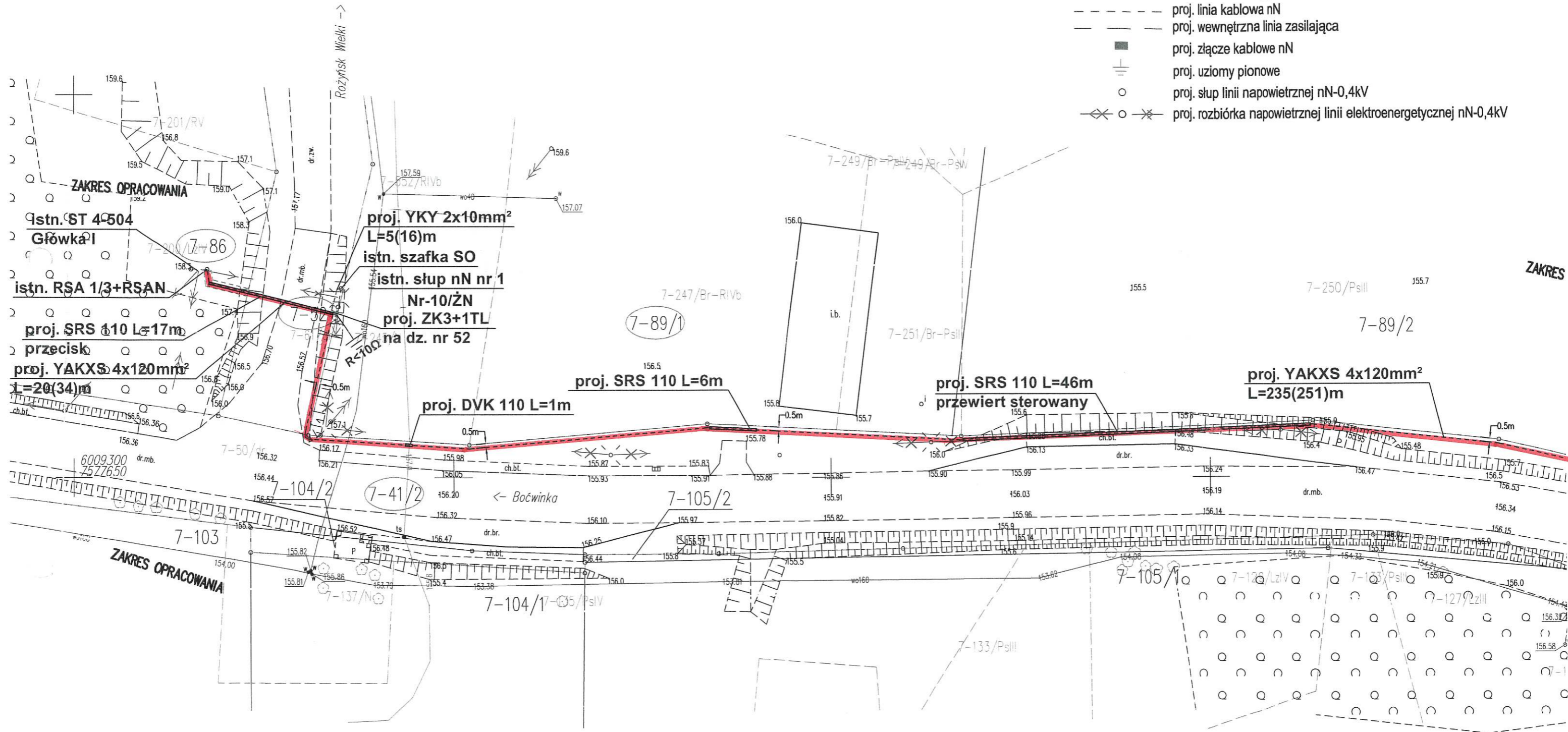


Załącznik nr 3
do Zarządzenia Nr. 31/VII/2024
Burmistrza Gołdapi
z dnia 17 czerwca 2024 r.


LEGENDA:

- ← ○ → istn. stacja transformatorowa SN/nN
- ← ○ → istn. napowietrzna linia elektroenergetyczna SN-15kV
- ← ○ → istn. napowietrzna linia elektroenergetyczna nN-0,4kV
- eN — istn. sieć elektroenergetyczna kablowa nN-0,4kV
- t — istn. sieć telekomunikacyjna/ światłowodowa
- w — istn. sieć wodociągowa
- - - - - proj. linia kablowa nN
- — — — — proj. wewnętrzna linia zasilająca
- proj. złącze kablowe nN
- ⊥ proj. uziomy pionowe
- proj. słup linii napowietrznej nN-0,4kV
- ⊗ ○ ⊗ proj. rozbiórka napowietrznej linii elektroenergetycznej nN-0,4kV



--- Obszar objęty służebnością przesyłu na dz. nr 86

Linia kablowa nN - YAKXS 4x120mm² (7mx1m) = 7m²

	PROJEKT ZAGOSPODAROWANIA TERENU	Rys. nr 1
Tytuł	Budowa linii kablowej nN-0,4kV, budowa złącz kablowych nN-0,4kV, budowa słupa nN-0,4kV oraz rozbiórka linii napowietrznej nN-0,4kV i słupa nN-0,4kV w m. Główka gm. Gołdap (dz. nr 93/8)	 Stadium PB-W
Adres	Główka gm. Gołdap Budowa dz. nr 86, 52, 41/2, 91/1, 93/1, 93/2, 93/7, 93/8 Rozbiórka dz. nr 86, 52, 89/1, 41/2, 90, 91/2, 91/1, 93/1	
Projektował	mgr inż. Robert Bagiński <small>upr. do proj. bez ogr. w specj. instal. w zakresie sieci, instalacji i urz. elektr. i energet. nr PDU/142/P00E/12</small>	Nr dok. proj. UMI/DYS/OB/RRR/10502/2022/WY Skala: 1:500
	Data: 22.08.2022	